

MARZEC 2023

czas na wnętrze

MAGAZYN PEŁEN INSPIRACJI

Świat
kuchni
*Piękny, bo
funkcjonalny*

W stylu eko

Naturalne materiały i rozwiązania, które poprawią życie

WWW.CZASNAWNETRZE.PL

eprasa.pl 093f71abc9

Cena 17,90 zł (w tym 8% VAT) Indeks: 258709

ISSN 2080-9190



9 772080 919237



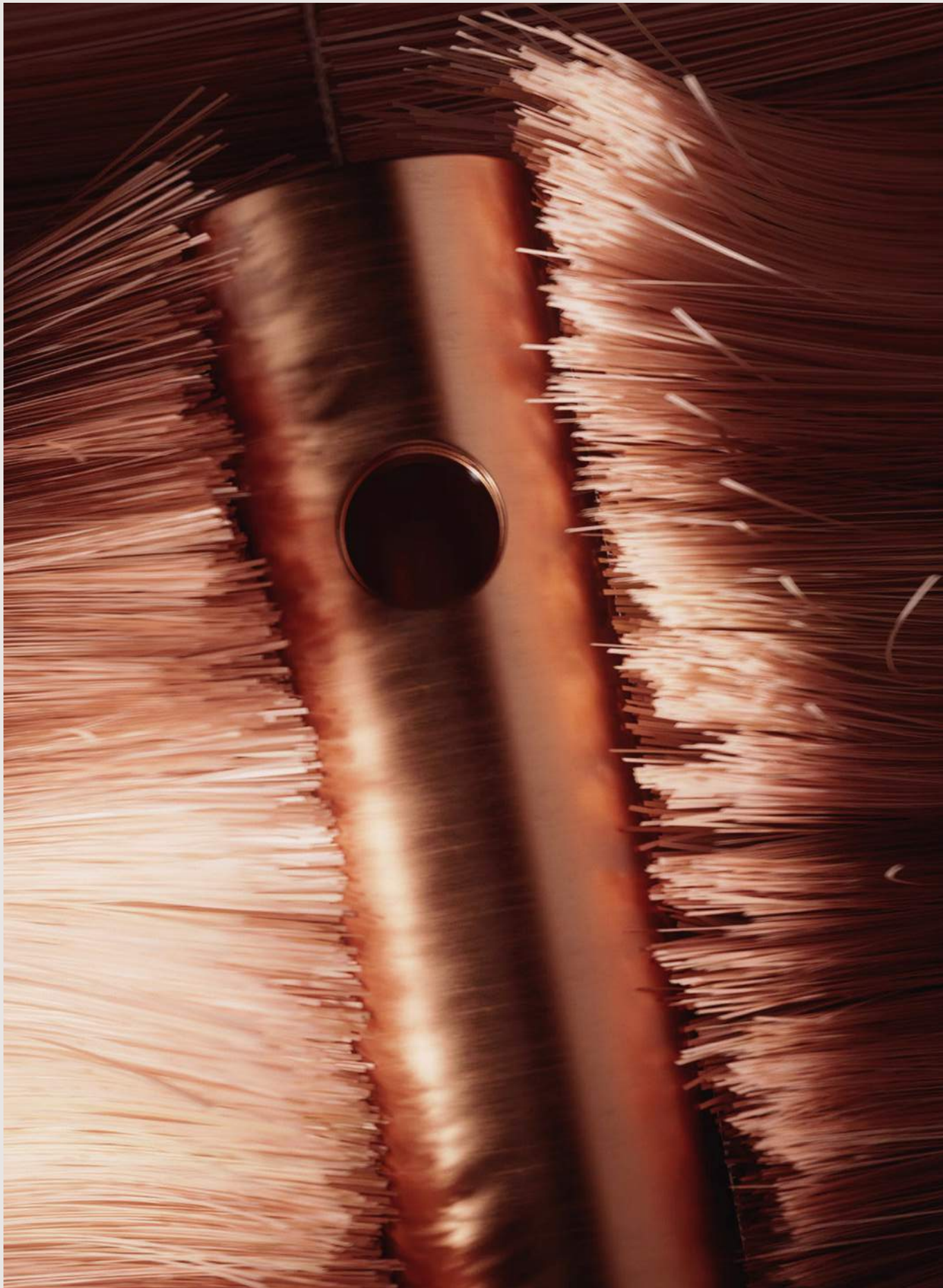
Numer 03/2023

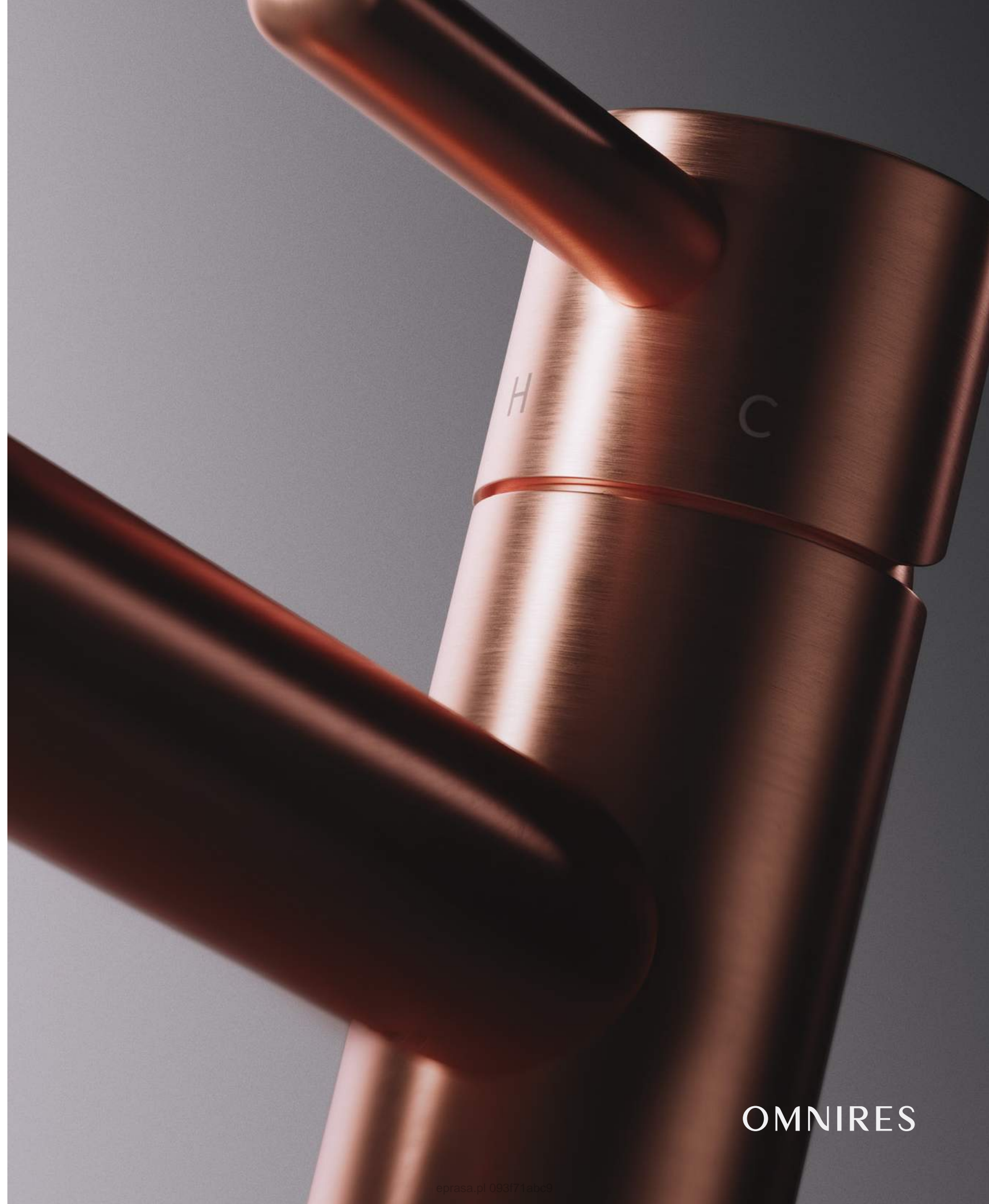


DUXIANA POLSKA
TETMAJERA 83, KRAKÓW
tel. 508 506 277
DUXIANA@PREMIUMLIVING.PL
WWW.DUXIANA.PL



DUXIANA®





OMNIRES



NA OKŁADCE

Zacząć od nowa

Zmiany w życiu właścicielki tego mieszkania były motorem do stworzenia zupełnie nowej przestrzeni dla siebie
STRONA 68



zdjęcie Bartosz Jakubowski
projekt wnętrza Daria Wachowicz/Dash Interiors

Czas na Wnętrze nie tylko na papierze



Wydanie mobilne

Ma już ponad **12 milionów** pobranych artykułów. Jesteśmy na Appstore oraz Google Play



Portal internetowy

Mamy już ponad **200 000** użytkowników. Znajdź nas na www.czasnawnetrze.pl



Instagram

Obserwuje nas ponad **23 000** osób. Dołącz do nich na [instagram.com/czasnawnetrze](https://www.instagram.com/czasnawnetrze)



Facebook

Dołącz do **100 000** lubiących nas na www.facebook.pl/czasnawnetrze



W rytmie miasta

Apartament w centrum Poznania zachwyca rozwiązaniami, które pozwalają wygodnie spędzić tu wolny czas
STRONA 80



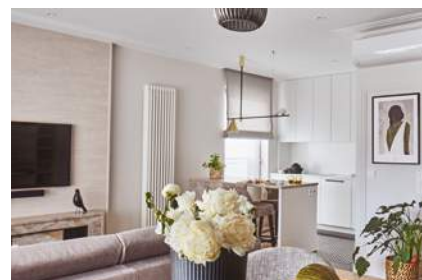
Podróżnik w domu

Właściciel wraz z projektantką wyszukali perełki designu, dzięki którym ten apartament nabral charakteru
STRONA 92



Przytulny minimal

Proste, czyste przestrzenie tego domu stworzono w celu odpoczynku i celebrowania wolnych chwil
STRONA 102

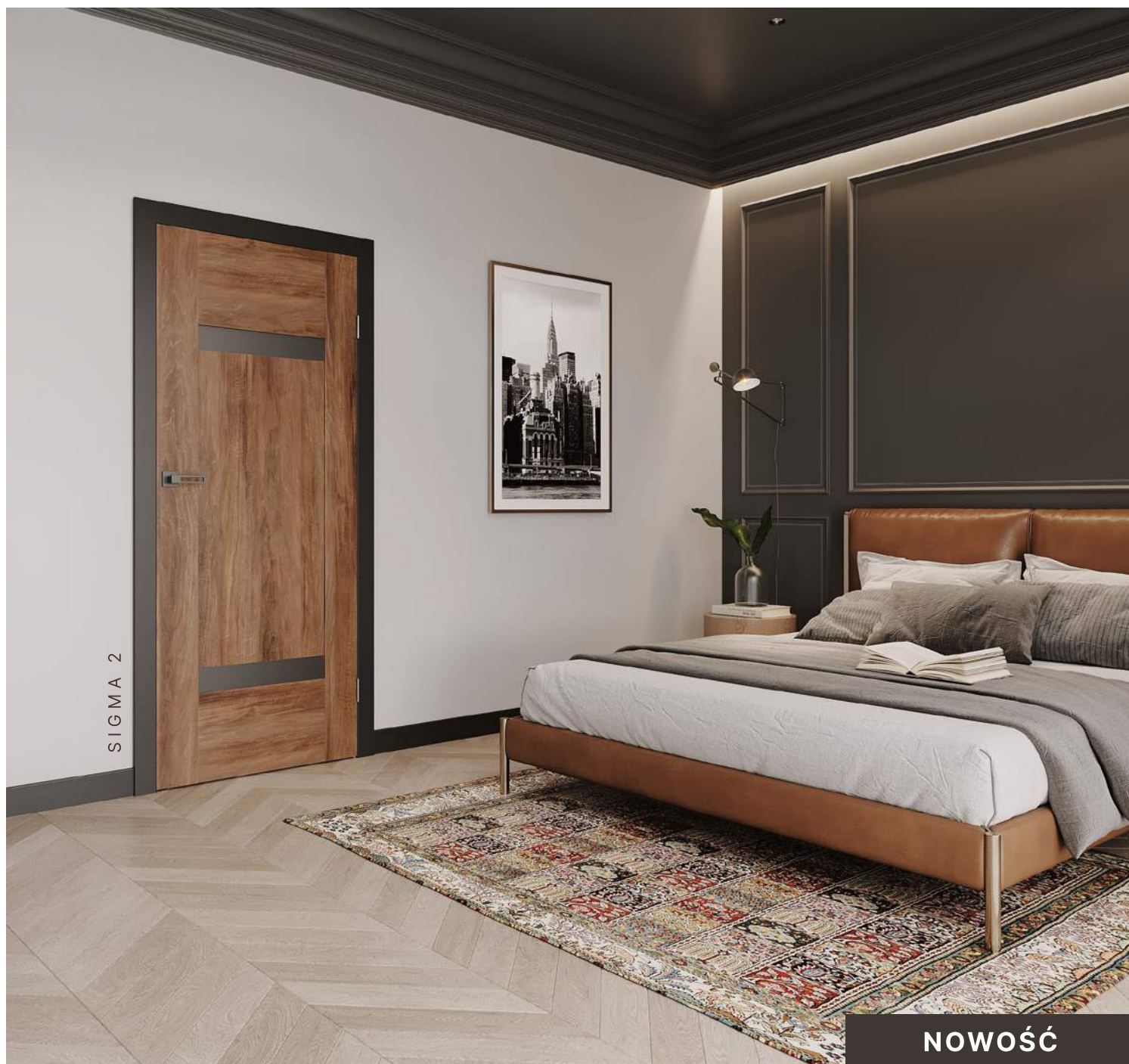


Tu rządzi styl

Nowocześnie, a klasycznie. Stylowo, a ponadczasowo. W tym mieszkaniu przeciwieństwa żyją w zgodzie
STRONA 114

SOLIDNE DRZWI

W ROZSĄDNEJ CENIE



SIGMA 2

NOWOŚĆ

DRE



Temat numeru
W stylu eko
STRONA 52



Przepis na wnętrze
Mieszkaj tak
jak bohaterowie
naszych reportaży



Dossier
Kuchnia jak z obrazka
STRONA 126



To jest modne
Sypialnia idealna
STRONA 138

16 *Inspiracje*

Gdy designerzy zachwycają się znanymi malarzami

24 *Moda*

Czas na wiosenne pastele oraz motywy kwiatowe

28 *Biżuteria*

Vulée to bardzo kobiece, minimalistyczne projekty

32 *Lekcja stylu*

Stylu boho oferuje klimat letniego wypoczynku

34 *Mistrz*

Projekty Kickie Chudikovej, która wzbudza emocje

38 *Odkrycia*

Puro – seria mebli wyrafinowanych w swojej maksymalnej prostocie

40 *Rozmowa*

Pracownia Czerwona Cegła tworzy dla marki Geberit

42 *Wywiad*

Katarzyna Jasiołek przybliży nam postać Hanny Lachert

44 *Żjawisko*

Rozstrzygnięcie wielkiego konkursu Rolls-Royce

46 *Rynek*

Polski plakat jako intrygująca dekoracja domu

50 *Wystawy*

Co, gdzie i kiedy w galeriach i muzeach

52 *Temat numeru*

Ekofilozofia podbija świat, żyjmy więc w zgodzie z naturą

126 *Dossier*

Perfekcyjna kuchnia powinna być piękna, funkcjonalna i czysta

138 *To jest modne*

Zadbajmy o odpowiednie łóżko i dodatki do sypialni

148 *Ciekawe rozwiązania*

Jak dobrać drzwi, by stały się dekoracją naszego mieszkania



OSOLOWOŚĆ WNEŁRZA

eprasa.pl 093f71abc9

VOSTER[®]



Kolejne wydanie *razem!*

Cieszymy się, że Czas na Wnętrze gości w domach Naszych Czytelników, zapraszając do świata piękna.

Numer marcowy to dla naszej redakcji wydanie szczególne. W marcu bowiem obchodzimy rocznicę pojawienia się magazynu Czas na Wnętrze na rynku wydawniczym. Było to w roku 2010 i od tego czasu wiele się zmieniło. Jedno jest tylko stałe – redakcja magazynu Czas na Wnętrze oraz strony internetowej www.czasnawnetrze.pl wciąż nieustrudzenie pokazuje najpiękniejsze wnętrza z Polski i świata, prezentuje najlepszy design i z pasją wyszukuje wnętrzarskie perełki, które sami chcielibyśmy zabrać do naszych domów i mieszkań.

Wszystko po to, by i Państwu, Naszym Czytelnikom żyło się lepiej i piękniej! Nieustannie się przy tym zmieniamy, ale oczywiście nie przez rewolucję, a przez ewolucję. Wystarczająco wielu turbulencji dostarcza nam rzeczywistość, dlatego my pragniemy, by na naszych łamach panowały piękno, harmonia i ład. Bez wątplenia znajdziemy je w prezentowanych przez nas reportażach. W tym wydaniu publikujemy wyłącznie polskie wnętrza z różnych stron kraju. Różni je wszystko, łączy je wiele. Ich projektanci i właściciele są świadomi tego, że dobre życie zaczyna się w domu. Czego Państwu i sobie życzymy na kolejny wspólny rok!

Anna Grużewska

Anna Grużewska Redaktor Naczelna

Nasze rekomendacje

1 *Zaproś kolor do wnętrza!*

„Trend” według projektu londyńskiej pracowni Queensberry Hunt zwraca uwagę charakterystyczną fakturą, formą łączącą tradycję z nowoczesnością oraz szeroką gamą barwnych szkliv! Uniwersalne elementy wykonane z porcelany dokładnie takiej, jak legendarna „Maria”!
rosenthal.pl



2 *Magia zapachu*

Fascynujący świat designu i najlepsze tradycje zapachów dla domu łączą się w najnowszej propozycji Philippe Starck'a dla Maison Berger Paris. lampeberger.com.pl



3 *Zrodzone w ogniu*

Dzieła mistrzów pędzla przenieszone przy użyciu specjalnych farb na miedziane płytki i wypalane w wysokiej temperaturze to oryginalny dodatek wnętrza.
rosenthal-gallery.com



5 *Tom's Drag*

Odległe kultury, egzotyczne podróże, senne marzenia.... To źródła inspiracji dla wyjątkowych propozycji Toms' Drag. Ręcznie zdobione meble, figury i lustra to pomysł na aranżację niepozbanioną humoru. karenski.pl



4 *Rosenthal meets Versace*

Współpraca Rosenthal z rodzeństwem słynnych kreatorów rozpoczęła się na początku lat 90. XX wieku! Miłośnicy porcelany Versace już od trzech dekad mogą cieszyć się wyrafinowaną stylistyką kolekcji sygnowanych znakiem antycznej Meduzy. rosenthal.pl





cnW

Szczęśliwa 13!

Wielka zabawa jubileuszowa!

W marcu magazyn Czas na Wnętrze obchodzi swoje 13. urodziny. Wierzimy, że i dla nas, i dla Państwa, naszych Czytelników, ta 13 będzie szczęśliwa! Dlatego zapraszamy do jubileuszowej zabawy!

Magazyn Czas na Wnętrze ukazuje się nieprzerwanie od 13 lat, co czyni go jednym z najdłużej obecnych na polskim rynku czasopism zajmujących się tematyką szeroko pojętego urządzania wnętrz i designu.

Rolą pisma jest inspirowanie do zmian w swoim otoczeniu. Do tego, aby nasze domy i mieszkania były nie tylko coraz piękniejsze, ale także bardziej funkcjonalne. Jako redakcja kochamy design, wnętrza i sztukę. Dlatego z radością dzielimy się naszymi odkryciami na stronach magazynu Czas na Wnętrze.

Na naszych łamach spotykają się różne style, tradycyjne rzemiosło oraz nowoczesne technologie. Prezentujemy najpiękniejsze

wnętrza z Polski i ze świata, najważniejsze trendy, najciekawsze rozwiązania dekoratorskie. Praktyczną stronę urządzania omawiamy na łamach dwóch wydań specjalnych: Ogrody i Tarasy, ukazującego się wiosną, oraz Kuchnie i Łazienki – jesienią.

Z okazji tegorocznego jubileuszu zapraszamy Państwa do wyjątkowej zabawy. Mamy do rozdania aż 27 wyjątkowych nagród. Wystarczy, że napiszecie krótkie uzasadnienie, którą z ubiegłorocznych okładek naszego magazynu uważacie za najpiękniejszą. Na odpowiedzi czekamy do 27.03.2023 pod adresem kontakt@czasnawnetrze.pl. Pełna lista obdarowanych pojawi się na naszej stronie www.czasnawnetrze.pl, na którą serdecznie zapraszamy! 🎁



5x

Półroczna prenumerata Czas na Wnętrze

Książka „Ha-Ga. Obrazki z życia” Marginesy

3x



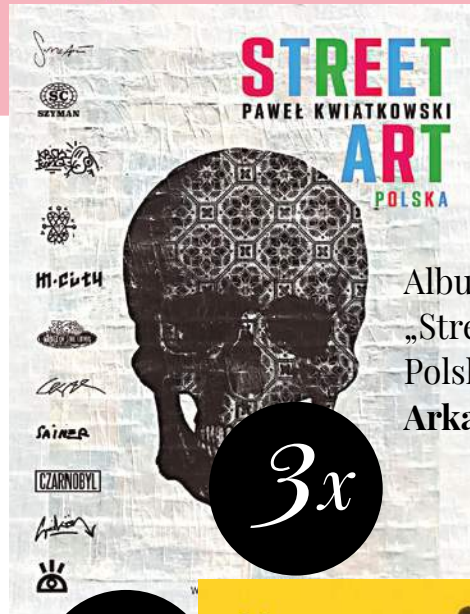
1x

Zestaw dwóch wyjątkowych, porcelanowych kubków Stone Age Lubiana



1x

Zestaw dwóch poduszek dekoracyjnych lędźwiowych Charming Charlie Miuform



Album „Street Art Polska” Arkady

3x

3x



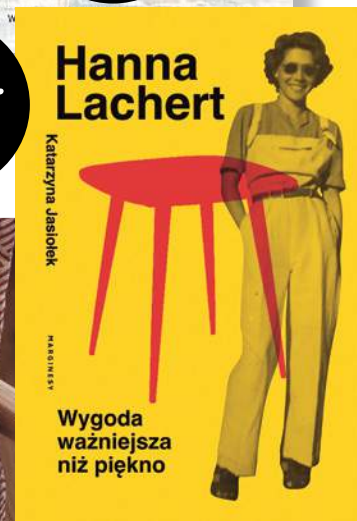
3x

Album „Malarstwo Holenderskie” Arkady



1x

Zestaw dwóch poduszek dekoracyjnych Charming Charlie Miuform



Książka „Hanna Lachert. Wygoda ważniejsza niż piękno” Marginesy

Zestaw składający się z octu jabłkowego i dwóch słoików miodu smakowego
Pasieki Rodziny Sadowskich

2x



Zestaw z serii Japan Pure Różowa Woda Micelarna i Hydrożel do Mycia Twarzy
Yoskine

1x



1x

Zestaw krem na dzień i na noc oraz serum z linii FENOMEN CTH
Perfecta



1x

Zestaw kosmetyków do wnętrza z serii Perfect House
Barwa



Luksusowy kolagen
Manufaktura Rodziny Sadowskich

2x



Wybieramy najpiękniejszą!



Numer 1/2-2022



Numer 3-2022



Numer 4-2022



Numer specjalny



Numer 5-2022



Numer 6-2022



Numer 7/8-2022



Numer 9-2022



Numer 10-2022



Numer specjalny



Numer 11-2022



Numer 12-2022

Dzikość *Gauguina*



opracowanie Maria Sobańska,
Robert Pieńkowski
zdjęcia materiały prasowe

Nie Paryż, lecz Tahiti
było domem tego malarza.
Przenieśmy do wnętrza
światło i kolory Polinezji.

1. Dekoracja ścienna Hanna Wicker Dish, Broste Copenhagen, 739 zł
2. Lampa Pebbles, Bomma, Trend Bazaar, 14 500 zł
3. Lampa Aloa, Mogg, Millionova, 3621 zł
4. Szafka Cabana, Edra, de Plain, cena na życzenie
5. Tapeta Natural Mood / Mexicas, Elitis, Free Your Home, cena na życzenie
6. Lampa Parrot, Foriester, Light Online, 2896 zł
7. Lampa z rattanu i drewna, Ellos Home, Westwing, 999 zł
8. Sofa do ogrodu Saranac, Gloster, Patio, 28 920 zł
9. Komoda Sedik, Bloomingville, Deco Skład, 4695 zł
10. Fotel Barrow, Etnicraft, Nap, 464 zł
11. Puf Barrow, Etnicraft, Nap, 1150 zł



 GERMAN
DESIGN
AWARD
SPECIAL
2023



Kitchens inspired
by excellence

www.meble-halupczok.pl

SALONY
FIRMOWE:

📍 **Krzyżowa Dolina** – Halupczok LAB 📍 **Warszawa** – Homepark Janki 📍 **Warszawa** – Homepark Targówek (wspólnie z KLER) 📍 **Opole** – Oleska 121
📍 **Kraków** – Galeria Tetmajera 83 📍 **Katowice** – Nowy Roździeń 📍 **Wrocław** – P.H. Bielany (wspólnie z KLER) 📍 **Poznań** – Galeria Polskie Meble
📍 **Gdańsk** – Galeria City Meble 📍 **Dobroździeń** – Dobroteka 📍 **Bielsko-Biała** – Galeria MERA 📍 **Kalisz** – Wrocławska 48-50


Matisse *ma głos*



Roztańczone postacie,
swobodna kreska i kolor
niebieski w różnych
tonacjach nieba nad Niceą.

1. Lampa Revolution, Utu Lamps, Do Shop, cena na życzenie
2. Lampa Stitches Bamako, LZF, 9 design, 4808 zł
3. Grafika Matisse Floral Nude, Abstract House 420 zł
4. Pled Tiffanie, Bloomingville, 104 zł
5. Sofa Alba, Westwing Collection, Westwing, 4799 zł
6. Tapeta Yves Klein, Pierre Frey, Free Your Home, 9577 zł
7. Wazon Nans, Bloomingville, Fabryka Form, 365 zł
8. Komplet misek dekoracyjnych z kamionki Milas, Westwing Collection, Westwing, 249 zł
9. Lampa Blooper, Please Wait To Be Seated, Moma Studio, 1605 zł
10. Stolik Tulina, Broste Copenhagen, More Madam, 1313 zł
11. Wycieraczka Ceres, Broste Copenhagen, 228 zł

opracowanie Maria Sobańska,
Robert Pleńkowski
zdjęcia materiały prasowe

A large photograph of a dining room. In the center is a light-colored wooden dining table with rounded corners, surrounded by six modern chairs with light-colored, textured upholstery and wooden legs. On the table are a small vase with greenery and a dark mug. In the background, there is a dark wood cabinet with glass doors and a window with sheer curtains. A white sofa is partially visible on the right.

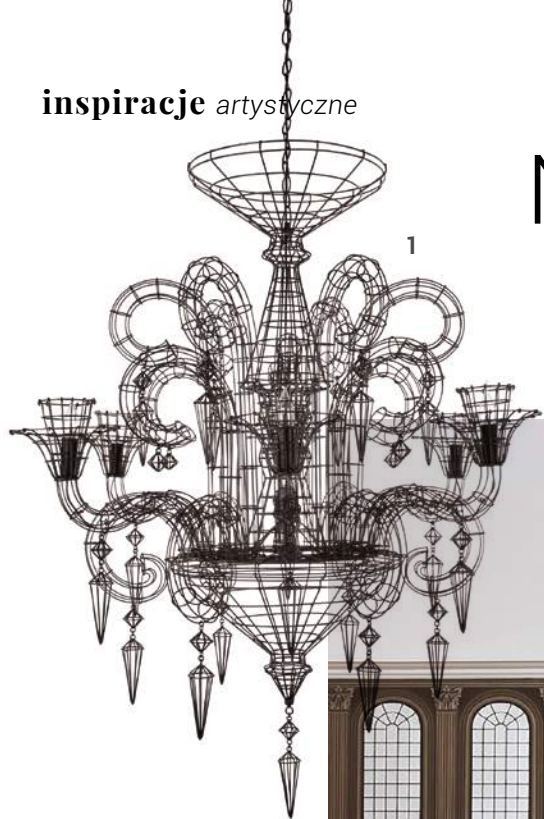
Tworzymy meble z miłości do piękna

Meble nie powstają same z siebie – ktoś musi je stworzyć. To my, ludzie, którzy pałają wielką miłością do piękna. Niezmiennie od 1987 roku tworzymy meble, które regularnie trafiają do wnętrz w całej Europie. Ostateczny wygląd mebla w dużej mierze zależy od Twoich preferencji, dlatego wspólnie z Tobą ustalimy nawet najmniejsze szczegóły zamówienia tak, aby stworzyć mebel spełniający indywidualne oczekiwania.

**Meble Jadik to połączenie
piękna i wygody.**



Niderlandzkie wizje



opracowanie Maria Sobańska,
Robert Pieńkowski
zdjęcia materiały prasowe

Portrety Michiela van Mierevelta
oraz martwe natury Jana Davidszoon
De Heema są dziś punktem wyjścia
dla wnętrzarskich fantazji.



1. Lampa Angelus, Foriester, Milionova, 10 997 zł 2. Dywan Glith, Qeeboo, Homehood, 5699 zł 3. Lampa Flowers of the Lady, Mind The Gap, Decorian Home, 710 zł 4. Obraz Pomarańczowy Ołówek, Mineheart, Skandynawskie.pl, 3899 zł 5. Panel dekoracyjny Still Life with Flowers in a Glass Vase, The Ibis Print Gallery, Etsy, od 138 zł 6. Obraz Man with Tongue, Mineheart, 3426 zł 7. Tapeta Odysseo, Inkiostro Bianco, Tapety Sklep, 606 zł 8. Sofa Truman, Zabola, Mind the Gap, 10 341 zł 9. Podpórka do książek Kai, Westwing Collection, Westwing, 339 zł/2 szt. 10. Półki Roman, Serax, Want Interior, 1101 zł/moduł 11. Dywan Chiaroscuro, The Rug Company, Perigold, cena na życzenie 12. Fotel Hana, Moooi, Iconic Design, od 10 997 zł



Współcześni
designerzy
często mają
humorystyczne
podejście
do dawnej
sztuki.

5



7

8



12



11



Świat pana *Magritte'a*



opracowanie Maria Sobańska,
Robert Pleńkowski
zdjęcia materiały prasowe

Cytaty z obrazów surrealisty
znajdziemy nie tylko
w grafice i fotografii,
lecz również w designie.

1. Dywan Olympus, The Rug Company, 4320 zł 2. Tapeta Variations /Black Wallpaper, Petite Friture, 1002 zł/rolka 3. Grafika Cloud on Sky, Living Room Wall Decor, Etsy, od 259 zł 4. Tapeta Historic Royal Palaces Great Masters Fresco Sky, Cole & Son, Impresje Home Collection, 716 zł/rolka 5. Pufa Magritta, Gufram, Aqina, cena na życzenie 6. Lampa stołowa Wonder Times, Seletti, Deco Skład, 1126 zł 7. Stół Heritage, Boca Do Lobo, Gior Home, cena na życzenie 8. Dekoracja z ceramiki Destiny, Jotex, Westwing, 119 zł 9. Stolik kawowy Mabel, Westwing Collection, Westwing, 3049 zł 10. Pojemnik marmurowy Platon, Broste Copenhagen, More Madam, 395 zł



70 salonów wyposażenia wnętrz

Tapeta Herbarium,
Skandinavian Designers,
Borastapeter, Impresje Home
Collection, 497 zł/rolka

Lampa wisząca Eos
z piór, Umage, Pufa
Design, od 469 zł



Pełen rozkwit

Bufiaste rękawy
i kwiatowe printy,
kolekcja damska,
wiosna 2023,
&Other Stories

Wiosna nadeszła

Gdy niebo błękitnieje, dziewczyny
oraz wnętrza stroją się w piękne
kwiaty i w urocze pastele.

tekst **Maria Sobańska**

Dywan Rothesay,
Bluebellgray,
Modacor,
od 2760 zł



Dywan Sistine,
inspirowany
renesansowymi
freskami, Mineheart,
Skandynawskie.pl,
ok. 4500 zł



Szezlong Botanical,
HKliving, Dutchhouse,
ok. 9400 zł

ITALUX



Salon Stacjonarny - Showroom

02-292 Warszawa
ul. Rebusowa 3
Okęcie / Opacz Kolonia

tel. +48 22 300 26 56
kom. +48 696 038 288
mail: sklep@sklep.italux.pl

Pon. - piąt.: 9:00 - 16:00
Sobota: 9:00 - 14:00

sklep online [www:
sklep.italux.pl](http://www.sklep.italux.pl)



Nie tylko błękit

Pastelowe garnitury,
kolekcja damska,
wiosna 2023,
&Other Stories



Lampa wisząca Asteria,
Umage, Pufa Design,
od 709 zł

Tapeta Shilhouette,
Ohpopsi, 390 zł/rolka



Wazon Dorit, Broste
Copenhagen,
Nordic Nest, 309 zł



Kwietniki
Fenja, Broste
Copenhagen,
More Madam,
1999 zł/2 szt.



Kanapa
Carmen,
Very Wood,
Living Story,
6213 zł

Puf Pond,
Broste Copenhagen,
Moma Studio, 2819 zł

GALA
COLLEZIONE

Inspiracje...



Kolekcja LOOK

AUTORYZOWANE SALONY FIRMOWE GALA COLLEZIONE Warszawa – Przeszłość Inspiracji,
ul. Suchbodska 2 | Warszawa – Piastów, Al. Jerozolimskie 314 | Gdańsk – Galeria Wnętrz City Meble,
ul. Grunwaldzka 211 | Poznań – Galeria Polskie Meble, Al. Solidarności 34, lok. 3B | Wrocław – Galeria
Wnętrz Domar, I piętro, Braniborska 14 | Bydgoszcz – Galeria Szajnochy 2, Budynek B, I piętro,
ul. Szajnochy 2 | Szczecin – Galeria Top Shopping, I piętro, ul. Hangarowa 13 | Katowice – Nowy Różdzień,
I piętro, Al. Różdzieńskiego 199 | Kraków – Galeria Solvay Wnętrza, I piętro, ul. Zakopiańska 105



www.GalaMeble.com



Kolczyki z kolekcji Nature inspirowane są gałązką z zaokrąglonymi listkami.

Dla projektantki niekończącym się źródłem inspiracji jest kobiece ciało.



Kolczyki z kolekcji Body mają zdejmowany łańcuszek, więc można nosić je na dwa sposoby.

Naszyjnik Nude przedstawia sylwetkę kobiety o pełnych kształtach.

Głównym elementem tego naszyjnika są dwie dotykające się dłonie.

Blisko *ciała*

Dominika Gajewska zaczęła jako tatuatorka. Teraz tworzy także biżuterię. Pod marką VULÉE powstają kobiece, minimalistyczne projekty.

tekst Małgorzata Stalmierska



Dominika Gajewska

VULÉE to zmysłowa biżuteria dla osób wrażliwych, które uważają, że mniej znaczy więcej. Projekty mają za zadanie w subtelny sposób podkreślić naturalne piękno. To idealne dopełnienie każdej stylizacji. Na co dzień dodadzą pewności siebie i oczarują przy większych wyjściach. Każdy element, poza delikatnymi łańcuszkami, został stworzony w małych lokalnych pracowniach. vulee.pl

zdjęcia materiały prasowe



Zawieszka z kolekcji Body w kształcie założonych na siebie nóg.

Minimalistyczna zawieszka Intime1 z sensualnej kolekcji Body.

Połączana zawieszka z kolekcji Body ma kształt dłoni.

JUAN

producent blatów meblowych

POMAGAMY
ZMIENIĆ TWOJE
WNĘTRZE...

BLATY
LAMINATY DEKORACYJNE
PŁYTY MINERALNO-AKRYLOWE STARON
PŁYTY MEBLOWE
FRONTY
AKCESORIA MEBLOWE

WWW.JUAN.PL



Centralnym punktem tej kompozycji jest zestaw trzech stolików GARRY TRESET. Podstawa każdego z nich została wykonana z drewna o ciepłym, przyjemnym kolorze dębu. SALONY AGATA, AGATAMEBLE.PL

Z przyrodą, rzemiosłem i luzem

Lekkie, świeże, wakacyjne i tak przez cały rok!
Wnętrza urządzone w stylu boho oferują
beztroski klimat letniego wypoczynku.

tekst Anna Grużewska

Jest to bez wątpienia jeden z najmniej formalnych stylów. Estetyka boho oferuje nam możliwość zabawy i zamiany. Tu nic nie istnieje na stałe i na zawsze. Chodzi bowiem o to, by tak bardzo jak to tylko jest możliwe zbliżyć się do natury. Dlatego sięgamy po pochodzące od niej materiały i kolory.

Po raz pierwszy stylistyka boho, jeszcze wówczas bez tej nazwy, pojawiła się w latach 70. XX wieku jako pokłosie estetyki posthippisowskiej. Gdy jedni zachwycali się psychodelicznymi kolorami i meblami z plastiku, drudzy dostrzegli, że materiał ten może być zagrożeniem dla naszej planety i zwrócili się w stronę naturalnych rozwiązań. Symbolem tej zmiany był hotel Peacock z wyplatanej rattanu.

Od tego czasu takie materiały jak rattan właśnie, bambus, ale i nasza swojska wiklina coraz częściej zaczęły pojawiać się w domach i mieszkaniach. Gdy w latach 90. XX wieku zapanowała moda na styl rustykalny, był to już tylko krok od boho. Okazało się bowiem, że wnętrza wcale nie musi być tak nieskazitelne jak w stylach formalnych. Pewna doza luzu, niedoskonałości są wręcz pożądane w świecie, który jest coraz bardziej skatalogowany. O ile jednak styl rustykalny był stylem wiejskim, nieco na się zaimplementowanym w miejską tkankę, boho – choć hołduje naturze – jest typowym stylem miejskim. Jego podstawę często stanowią etniczne dodatki przywiezione z dalekich podróży. A uzupełnieniem kompozycji stały się rośliny wyrażające tęsknotę za naturą

Nawet eleganckie wnętrza mogą
czerpać ze stylistyki boho,
wprowadzając naturę
do formalnych kompozycji.

Nieco bardziej formalna
odstona stylu boho we
francuskim apartamencie.
CAFFE LATTE



Styl boho jest idealny do wykreowania ciepłej atmosfery w naszym wnętrzu. **WESTWING**



Przechowywanie to też dekorowanie!
J-LINE JOLIPA



Nieodzownym elementem wyposażenia w stylistyce boho są ręcznie wyplatane koszyki. **BOHEMIA DESIGN**

W niedoskonałości ludzkich rąk tkwi siła wyrazu i autentyczność lokalnej społeczności.

Jeśli chodzi o paletę barw, to jej podstawą jest biel ścian i kolory takie, jakie może nam oferować nasza planeta. Będą to zatem naturalne ochry, ugry, umbry. Jeśli pojawia się zieleń lub błękit, to rozbielone, jeśli czerwień, to w odcieniu cegły. Wzory są proste, to zygzaki, fale, nierównomierne kropkowania. Bywa, że nanoszone są na tkaninach specjalnymi farbami, które zostawiają charakterystyczny ślad pędzla.

Styl boho to styl obfitości. Uwielbia tkaniny – narzuty, plecione dywaniki, zasłony, jeśli firanki to tylko muślinowe, niedbałe. Również ozdoby wykonane ze sznurka, jak na przykład makramy czy huśtawki, które są bardzo ważnym wyposażeniem salonu i podkreślają panującą w nim wakacyjną atmosferę.

Trochę tak jest, że miłośnicy stylu boho są jak wieczni wędrowcy, którzy w swoim wnętrzu chcą zatrzymać klimat bez troski. Dodać szczyptę pamiątek do pochodzącej z natury bazy i wiecznie czuć zapach morskiej bryzy, słyszeć w głowie szum fal, kołysać się łagodnie na salonowej huśtawce i delectować się tym, że szczęście jest tu i teraz. 🌿

5 cech stylu boho

Materiały – wiklina, bambus, len, drewno (często bielone lub w naturalnym wybarwieniu)

Kolory – paleta natury: ugry, ochry, ceglaste czerwienie, zgaszone zielenie, beże

Wzory – nawiązujące do etnicznych, zygzaki, paski

Aksesoria – makramy, huśtawki i hamaki, wyplatane kosze, wyplatane abażury, poduszki

Wariacje – scandi boho, czyli połączenie ze stylem skandynawskim, oraz loft boho – to wprowadzenie do wnętrza boho atmosfery postindustrialnej



Stylistyka boho to najlepszy sposób, by zaprosić naturę do naszego domu.

Ślad ludzkiej ręki powinien towarzyszyć zarówno meblom, jak i dodatkom.
J-LINE JOLIPA



Gra w kolor

Projekty Kickie Chudikovej są odważne, wzbudzają emocje, a do tego zachwycają bogactwem barw i form inspirowanych światem natury oraz kultury.

tekst **Małgorzata Stalmierska**

Wazon Ether wykonano w technice podobnej do druku 3D z pastelowego włókna szklanego, co sprawia, że wygląda magicznie. Każdy egzemplarz jest niepowtarzalny dzięki różnym kolorom włókien. Marmur, z którego zrobiona jest podstawa, pochodzi z recyklingu. To połączenie starego i nowego jest wyjątkowe i nadaje przedmiotowi dodatkową wartość.

Kolekcja kieliszków do koktajli Skyline inspirowana jest architektonicznymi ikonami Manhattanu. Kolekcja została wykonana ręcznie ze szkła kryształowego w Czechach, w limitowanej edycji.



Kickie Chudikova wyznaje zasadę, że jeśli coś jest dobrze zaprojektowane i łatwe w użyciu, będzie z powodzeniem służyło kolejnym pokoleniom.

Jest młodą, ale cenioną projektantką. Z pochodzenia Słowaczka, pracuje na Brooklynie, od 2020 roku prowadząc tam własną pracownię. Zanim ją otworzyła, terminowała u jednego z najsłynniejszych designerów – Karima Rashida. Podobnie jak on kocha ekstrawagancję i nie boi się sięgać po śmiałe barwy. Chudikova sama o sobie mówi: „Jestem kolorystką. Uwielbiam używać żywych odcieni w moich pracach. Uważam, że powinniśmy mieć więcej odwagi, by żyć kolorem”. Tworzy przedmioty dekoracyjne, biżuterię, a nawet ubrania, dobrze odnajdując się także w oświetleniu i meblach. Jednocześnie angażuje się w przedsięwzięcia bardziej artystyczne, w wyniku czego powstają rzeźby oraz instalacje.



Kickie Chudikova

Urodzona w Bratysławie, na Słowacji projektantka mebli, oświetlenia, szkła, akcesoriów i ubrań, a także autorka instalacji i obiektów artystycznych. Absolwentka Uniwersytetu Sztuki Stosowanej w Wiedniu, gdzie uzyskała z tytuł magistra z zakresu wzornictwa przemysłowego. W 2020 roku założyła własne studio na Brooklynie. Wcześniej pracowała jako starszy projektant w studio Karima Rashida, projektując dla takich firm jak Artemide, B-Line, Fontana Arte, Lapponia i Vondom



Kickie Chudikova podczas zeszłorocznego Tygodnia Designu w Mediolanie zaprezentowała meble i oświetlenie wzorowane na formach owadów, jak ta lampa Favea.
© Pia Seidel.



Żółty fotel Alvea z projektu Insectum powstał jako zabawny tron dla królowej pszczoł. © Lukas Doenz.



Modułowa ławka Spiral of Life, która zwyciężyła w konkursie organizowanym przez NYCxDESIGN, znajduje się w pobliżu słynnego mostu Brooklińskiego.
© Nicholas Kuhn



Naczynia z serii 5'o Clock Everywhere mają geometryczne kształty i nietypowe nóżki, stanowiące wyzwanie dla sposobu, w jaki je trzymamy.

Rok temu w Mediolanie podczas Salone del Mobile, w przestrzeni wystawowej Alcovia, Kickie Chudikova zaprezentowała projekt, który pokazał jej pasję do różnych materiałów poszukiwania w zakresie form. Autorska kolekcja została zatytułowana Insectum. Złożyły się na nią obiekty inspirowane anatomią owadów. Projektantka chciała w ten sposób zwrócić uwagę na ich piękno, a równocześnie podkreślić fakt, że ich populacja drastycznie spada z roku na rok.

Tą kolekcją zdobyła serca wielbicieli designu na całym świecie i pokazała, że świetnie się czuje w wizjonerskich projektach spajających różne dziedziny wzornictwa. Chudikova chętnie łączy bowiem projektowanie przemysłowe z rzemiosłem i sztuką, stawiając przy tym na jakość wykonania. Jej marzeniem jest tworzenie nowych ikon – obiektów, które będą inspirować, pobudzać wyobraźnię i służyć jako funkcjonalne przedmioty przez długie lata. 🌱

Mówić szeptem

W czasach, gdy inni swoimi projektami krzyczą, Kaja i Domenico stworzyli serię mebli wyrafinowanych w swojej maksymalnej prostocie. Puro to hołd oddany drewnu i pracy ludzkich rąk wykonywanej bez pośpiechu.

tekst **Anna Grużewska**

Meble z serii Puro wykonane są z litego dębu, zabezpieczone twardym olejowoskiem marki Osmo, który chroni przed wnikaniem brudu, wody i plam. Jest to produkt na bazie naturalnych olejów i wosków roślinnych.

zdjęcia materiały prasowe

Rozdzielenie blatu ułatwi zarządzanie kablami w godzinach pracy w domu.



Kwadratowe kształty połączone z idealnie zaokrąglonymi elementami.



Seria Puro to minimalistyczny hołd dla naturalnego materiału, jakim jest drewno.



„Uważamy, że niezbędne jest tworzenie prostych rzeczy, które bez wysiłku sprawią, że nasze otoczenie będzie piękne.”

Kilka prostych linii połączonych razem. Surowe, ale szlachetne drewno, opracowane tak, że na skali gładkości osiągnięte zostało niemal absolutne maksimum. Oryginalne wybarwienie podkreślono jedynie olejowaniem. Naturalna prostota serii Puro projektu Nudo Design zachwyca pięknem w swojej autentycznej formie. Jednak im dłużej przyglądamy się prostocie mebli, tym bardziej oko zaczyna wyłapywać zaskakujące detale. Kwadratowe kształty połączone z idealnie zaokrąglonym elementem. Podział blatu, który prowadzi wzrok po całej powierzchni pięknie usłonej powierzchni. Konstrukcja o różnych szerokościach struktury. Wszystkie te połączone ze sobą komponenty tworzą minimalistyczny hołd dla naturalnego drewna. Seria Puro dodaje spokoju do przestrzeni mieszkania czy biura, a w kwestiach praktycznych rozdzielenie blatu ułatwi zarządzanie kablami w godzinach pracy w domu.

Meble z serii Puro okazały się takim sukcesem, że projektanci pracują nad kolejnymi modelami – biurkiem i fotelem. 🍷



Nudo Design

Polsko-włoski duet projektowy. Kaja i Domenico, ten kreatywny duet to splot minimalistycznej estetyki, tradycji, manufaktury i zaplecza architektoniczno-PR-owego.

styl i design ambasador Geberit

Kolekcja Geberit Acanto to dopracowany w najdrobniejszych szczegółach koncept, który zapewnia użytkownikom swobodę aranżacyjną i doskonałą funkcjonalność, zaspakajając najróżniejsze codzienne potrzeby. www.geberit.pl

Wyjść od funkcji

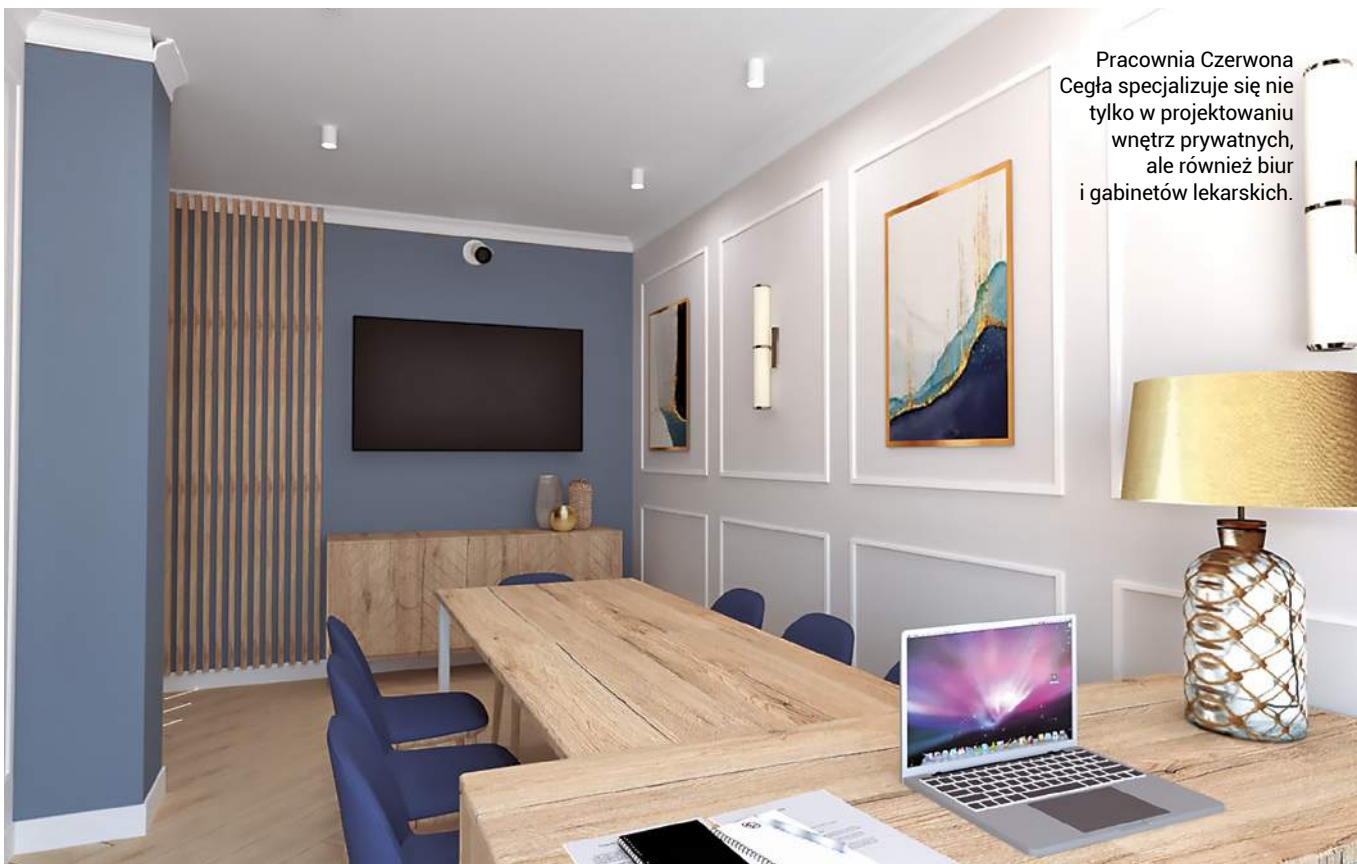
W pracowni Czerwona Cegła każdy klient traktowany jest indywidualnie, a każdy projekt idealnie dopasowany do potrzeb. Architekci potrafią wczuć się w pragnienia i zrozumieć potrzeby.

tekst Anna Grużewska



Opatentowana technologia natrysku WhirlSpray, którą stworzyła firma Geberit, jest oparta na dwóch dyszach. Dzięki pulsacyjnemu strumieniowi wody zapewnia ona ukierunkowane i wyjątkowo staranne mycie. www.geberit.pl

Czerwona Cegła to zespół profesjonalistów. Są oni absolwentami studiów z zakresu Architektury i Urbanistyki, ukończonych na Politechnice Śląskiej w Gliwicach. Ponadto ukończyli studia podyplomowe z zakresu Architektury Wnętrz i Wzornictwa na tej samej Uczelni. Ich pełna dyspozycyjność, zaangażowanie w pracę, ciągłe podnoszenie kompetencji oraz warsztat pracy, terminowość i fachowość to tylko niektóre z zalet pracowni. Regularnie biorą udział w targach designu, dzięki czemu ich projekty są zawsze na czasie. Zdobyte doświadczenie pozwala im podejmować wszelkie zadania projektowe i wciąż poszukiwać nowych trendów. Tworzą stylowe, nowoczesne i zapadające w pamięć przestrzenie do komfortowego życia, pracy i odpoczynku. Z Justyną Król z pracowni Czerwona Cegła rozmawiamy o byciu Ambasadorką marki Geberit, o zaangażowaniu w pracę i o roli, jaką w naszych wnętrzach odgrywa łazienka.



Pracownia Czerwona Cegła specjalizuje się nie tylko w projektowaniu wnętrz prywatnych, ale również biur i gabinetów lekarskich.

„Geberit oferuje rozwiązania trwałe i funkcjonalne. Wiem, że będą służyły naszym klientom przez lata”

Jakie wartości powinna Pani zdaniem oferować nowoczesna architektura?

JUSTYNA KRÓL, CZERWONA CEGŁA: Przede wszystkim powinna być funkcjonalna! To absolutny priorytet. W zrozumieniu tej roli architektury bardzo pomogła nam pandemia. Zostaliśmy w domach i zorientowaliśmy się, co w nich działa dobrze, a co nie bardzo. Dzięki temu już nie musimy tłumaczyć klientom, dlaczego projektując, zawsze wychodzimy od funkcji. Dekorowanie to zdecydowanie ostatni etap.

Specjalizujecie się Państwo w projektowaniu nietypowego segmentu pomieszczeń – gabinetów i przychodni. Czy to sprawia, że temat higieny stał się szczególnie bliski? Coś w tym jest! Rzeczywiście higiena gra tutaj kluczową rolę, a my stajemy się na nią szczególnie uwrażliwieni.

Jakie zmiany w urządzeniu łazienek obserwujecie Państwo w ostatnich latach?

W domach projektujemy więcej niż jedną łazienkę. Ta przeznaczona dla domowników bywa pokojem kąpielowym, zaś łazienka gościnna jest rodzajem wizytówki. Jeśli chodzi o mieszkania, staramy się, aby kompaktowe łazienki spełniały wszystkie możliwe funkcje.

W jaki sposób marka Geberit wychodzi naprzeciw oczekiwaniom Waszych projektów?

Bogatą ofertą. Przemyślaną i dopracowaną. Łazienka jest tym pomieszczeniem, na wyposażeniu którego klienci nie oszczędzają. Pragniemy oferować im odpowiednie wyposażenie – trwałe, ładne, designerskie, które będzie służyć przez lata. Nigdy nie zawiedliśmy się na marce Geberit! 🇵🇱

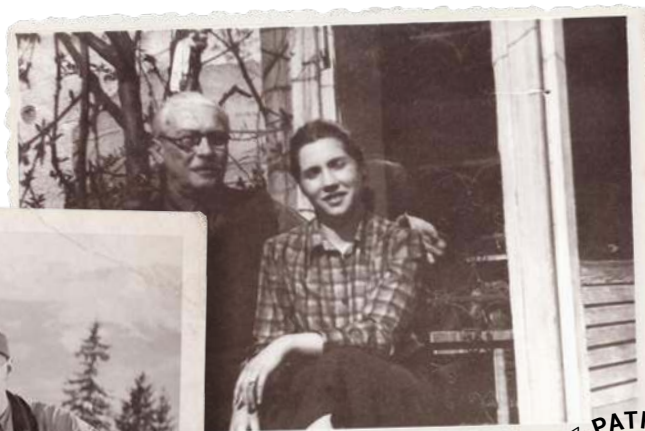


Justyna Król

**GEBERIT
AMBASADOR**

Założycielka Pracowni Projektowej Czerwona Cegła. Projektuje wnętrza zarówno indywidualne, jak i komercyjne, a specjalnością pracowni są rozwiązania projektowe dla sektora branży beauty, przychodni lekarskich, biur oraz gastronomii. Do każdej realizacji podchodzi indywidualnie, starając się zrozumieć i odpowiedzieć na realne potrzeby klienta.

Hanna Lachert z ojcem
Tadeuszem Sobockim.



Narciarstwo było wielką pasją Hanny Lachert. Zdjęcie obok zrobiono w jej mieszkaniu w Warszawie,



Historia *Hanny*

Opowieść Katarzyny Jasiołek o Hannie Lachert to coś więcej niż biografia. To świadectwo i losów, i czasu, i designu.

tekst Anna Grużewska

Moda na polski powojenny design trwa od dobrych kilkunastu lat. Doceniamy stylistykę new look, zachwycamy się kolorowym szkłem i porcelanowymi figurkami z Ćmielowa, krzesłami Rajmunda Hałasa i Teresy Kruszewskiej czy fotelami Józefa Chierowskiego. Jednak te nazwiska dopiero niedawno przedostały się do naszej świadomości. Jest jeszcze cała masa polskich projektantów drugiej połowy XX wieku, którzy czekają na ponowne odkrycie. Teraz dzięki Katarzynie Jasiołek swoje nieznane oblicze odkrywa przed nami fascynująca designerka i artystka – Hanna Lachert (1927-2021), autorka jednego z najświetniejszych krzesła PRL-u, tapicerowanej, wygodnej, Muszli oraz, co ciekawe, realizacji prywatnych.

W jakich okolicznościach dowiedziała się Pani o Hannie Lachert i postanowiła uczynić ją bohaterką swojej kolejnej książki?

KATARZYNA JASIOŁEK: Wiem, że były inne osoby typowane do napisania jej biografii, ale nie udało im się tego zrealizować. Na pomysł, abym to ja zajęła się tym tematem, wpadł wielki miłośnik, znawca i kolekcjoner ŁAD-u, Robert Szuba. Uznał, że jestem odpowiednią osobą, by opanować historię Hanny Lachert, a przede wszystkim jej dynamiczną osobowość.

Jak sama Hanna Lachert podeszła do tematu?

Zadaniowo. Myślę, że trafiłam w czas, kiedy ona była już gotowa, by opowiedzieć swoją historię

Ile czasu upłynęło od waszego spotkania do rozpoczęcia pracy nad książką?

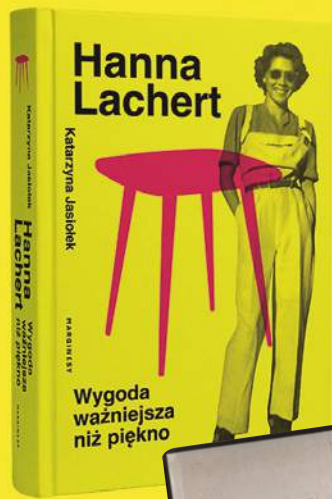
Zaczęłyśmy dzień, w którym się poznałyśmy. Nawet nie miałyśmy czasu, by wzajemnie się „obwąchać”



Hanna Lachert (1927-2021) siedzi na najświetniejszym krześle swojego autorstwa, Muszli, w Desa Unicum w Warszawie.

zdjęcia materiały prasowe, Archiwum rodziny Lachertów Katarzyna Jasiołek, Zuza Szamocka

Najbardziej znana muszelka na świecie



Indeks Hanny Lachert z Państwowej Wyższej Szkoły Sztuk Plastycznych w Warszawie.



Katarzyna Jasiołek

Absolwentka Filologii Polskiej na Uniwersytecie Warszawskim. Pisze książki o polskim wzornictwie, pisuje katalogi, których tematyką jest design i szeroko pojęte projektowanie. Prowadzi blog Heliotrop o wydarzeniach związanych z wzornictwem, architekturą, fotografią, modą, a także pod marką bloga – podcast, do którego zaprasza twórców, rzemieślników, kolekcjonerów i miłośników designu.

Hanna Lachert zasłynęła jako autorka projektu tapicerowanego krzesła Muszla z bardzo charakterystycznym „guzikiem” w centralnym punkcie konstrukcji.

Portret uśmiechniętej projektantki



W jakich okolicznościach rozmawialiście?

Nasze spotkania odbywały się w warszawskim mieszkaniu projektantki. Zawsze jadłyśmy przygotowany przez nią obiad z deserem. Piłyśmy też razem herbatę. Czułam się tak, jakby Hanna Lachert przyjęła mnie do rodziny. Dość, że poprosiła, abym zwracała się do niej „babciu”.

Czy opowieść projektantki miała strukturę linearną?

Niestety nie, „babciu” miała skłonność do dygresji, mieszała wątki i tematy. Aby jakoś uporządkować zdobytą wiedzę, urządziłam kilkakrotnie sesje z jej archiwum fotograficznym. Dzięki temu zweryfikowałam pewne fakty.

Jaką postacią była Hanna Lachert?

Wyemancypowaną, niezależną, szalenie współczesną. W swoich czasach była bez wątpienia ewenementem.

A jaki był jej stosunek do własnych dokonań?

Przede wszystkim ona o swoich pracach nigdy nie powiedziała-by „dokonania”. Nie było w niej żadnego celebryctwa, myślenia, że jest kimś wyjątkowym. Projektowanie to była po prostu praca. Jeszcze gdy była czynną designerką, zupełnie nie dbała, by bywać i uświetniać swoją osobą imprezy. Kończyła jeden projekt i zaczynała kolejny. Dlatego ta książka jest taka ważna. 📖



Laureaci konkursu "Klucz do przyszłości" (z dyplomami) wraz z kadłą ASP w Krakowie: Rektorem prof. dr hab. sztuk plastycznych Andrzejem Bednarczykiem, Dziekan Wydziału Form Przemysłowych dr hab. Barbarą Widłak oraz wykładowcą Fryderykiem Zyską wraz z przedstawicielami organizatora konkursu Rolls-Royce Motor Cars Warszawa, reprezentantami i projektantami marki oraz redaktor naczelną magazynu Czas na Wnętrze.

Klucz do *przyszłości*

Studenci ASP w Krakowie odpowiedzieli na wyzwanie producenta samochodów Rolls-Royce, by zaprojektować futurystyczne sposoby otwierania aut tej marki.

tekst **Anna Grużewska**

the right gestures

Przewidywanie przyszłości od dawna nie jest już domeną wróżek. Zajmują się tym specjalne instytuty badawcze, które prognozują czekające nas trendy i zjawiska. Na wyzwania przyszłości chcą także odpowiadać producenci. Nie ma jednak jednego nomen omen klucza, jak to zrobić. Konstruktorzy i designerzy aut marki Rolls-Royce do dyskusji o czekających nas rozwiązaniach postanowili zaprosić tych, którzy projektowania dopiero się uczą. Dlatego nawiązali współpracę w Wydziale Form Przemysłowych Akademii Sztuk Pięknych w Krakowie. Wspólnie ogłoszony konkurs spotkał się z ogromnym odzewem adeptów wzornictwa. Jego zadanie polegało na zaprojektowaniu klucza przyszłości do Rolls-Royce'a. W ramach projektu, który trwał przez semestr zimowy roku akademickiego 2022/23, studenci z różnych poziomów brali udział w wyzwaniu, jakim była unikatowa możliwość opracowania swojego własnego projektu dla znanej marki motoryzacyjnej.

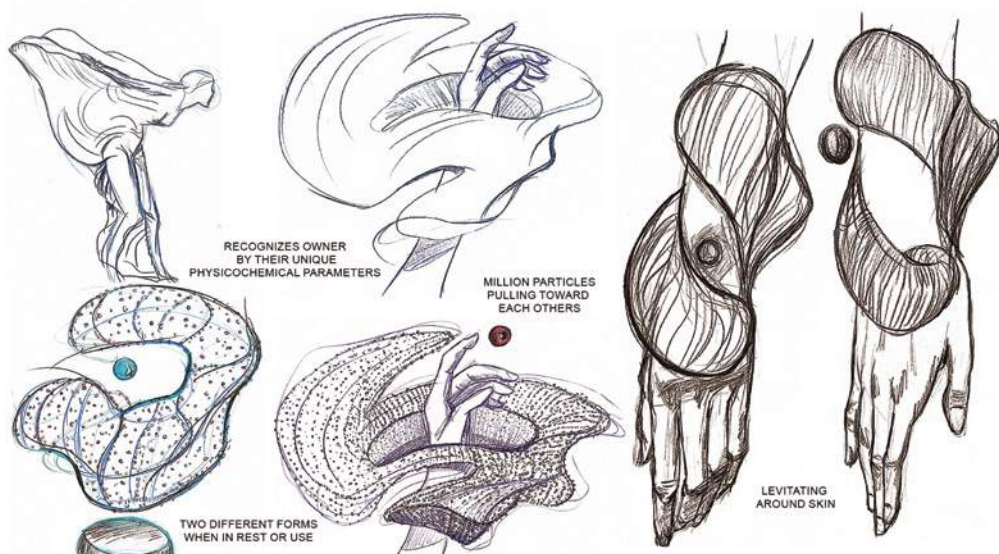


Anna Jaszczyk z Wieliczki, studentka I roku, której projekt nazwany „The eye of the Spirit of Ecstasy” tworzy swój własny język komunikacji z właścicielem, ma formę materialnego, transparentnego wielokąta.

zdjęcia materiały prasowe

Kreatywność zaproponowanych przez studentów rozwiązań zrobiła ogromne wrażenie na jurorach.

Aleksandra Karolak z Krakowa, studentka II roku. Jej koncept „Lure” rozpoznaje właściciela po jego cechach biochemicznych. Jurorzy byli szczególnie pod wrażeniem tej interpretacji, będącej elementem biżuterii, który zapewnia rozmaite doznania w różnych sytuacjach.



Celem działania było umożliwienie studentom zdobycia wartościowego doświadczenia w obszarze projektowania przemysłowego, od wstępnego konceptu po dostarczenie ostatecznej wersji fizycznego lub cyfrowego projektu.

Podczas uroczystego spotkania w siedzibie głównej Akademii Sztuk Pięknych w Krakowie ogłoszono nazwiska trojga równorzędnych zwycięzców. Zostali nimi: Anna Jaszczyk, Aleksandra Karolak oraz Tycjan Twardowski. Najlepsze prace zostały wybrane przez ekspertów z Akademii oraz Rolls-Royce Motor Cars spośród aż 95 projektów. Kryteriami oceny była między innymi oryginalność, dopasowanie do wartości marki Rolls-Royce oraz fizyczne bądź cyfrowe rzemiosło stanowiące część projektu.

Dr hab. Barbara Wiśnik prof. ASP, Dziekan Wydziału Form Przemysłowych Akademii Sztuk Pięknych w Krakowie, powiedziała: „Od studentów wiem, że zdobyte doświadczenie było dla nich nieocenione, a sam projekt stworzył wspianą platformę dialogu dla kreatywnej społeczności.” Zaś Fryderyk Zyska, wicedziekan ASP, który towarzyszył studentom podczas trwania projektu, dodał: „Jestem pod ogromnym wrażeniem różnorodności prac – czy to w wersji cyfrowej, czy rzeczywistej”. Na wiosnę trójka laureatów będzie gościł w „Domu Rolls-Royce’a” w angielskim Goodwood. Odwiedzą tamtejsze studio projektowe, spotkają się z zespołem designerów marki i będą mieli okazję zobaczyć, jak powstają ikoniczne samochody. 🚗

SOULSTONE

What is the smell of your luxury?

Tycjan Twardowski z Zamościa, student III roku. Jego projekt „Soulstone” połączył fizyczny przedmiot z personalizowanym zapachem, który komunikuje się z samochodem, co razem zapewnia immersyjne doświadczenie. Samochód jest kluczem do przyjemnych wspomnień właściciela, który wybiera ich zapach w zależności od nastroju.

9. Międzynarodowy
KONKURS WOKALNY
im. Stanisława Moniuszki

9-14 maja 2016

9th International
Stanisław Moniuszko
VOCAL COMPETITION

9-14 May 2016



TEATR WIELKI - OPERA NARODOWA
WARSZAWA

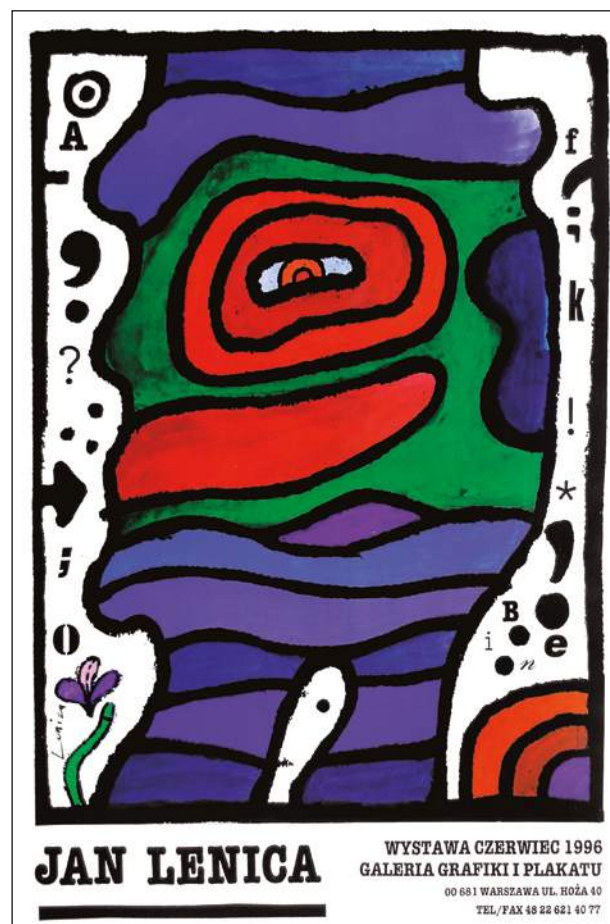


TEATR WIELKI - POLISH NATIONAL OPERA
WARSAW

Uroda *na afiszu*

Jeśli szukasz oryginalnej ozdoby ściany, wybierz plakat. Prace polskich mistrzów dodadzą wnętrzą artystycznego sznytu.

tekst Małgorzata Stalmierska



Rodzime plakaty to prawdziwy fenomen. Polska szkoła plakatu jest zjawiskiem szeroko znanym na całym świecie, a prace naszych grafików stanowią przedmiot pożądania kolekcjonerów. Henryk Tomaszewski, Jan Lenica, Roman Cieślęwicz, Waldemar Świerzy czy Jan Młodożeniec to tylko kilku przedstawicieli tej szkoły, która wytworzyła charakterystyczny i nowoczesny, ale zróżnicowany stylistycznie język plastyczny. Ekspresja, operowaniem kolorem, ironia, symbol, metafora, a także nowatorskie literactwo – te właśnie środki sprawiły, że nasze plakaty są tak wysoko cenione. Lata powojenne obfitowały w liczne odgórne zamówienia na plakaty różnych dziedzin, takich jak turystyka, sport czy kultura. Dzięki takim zamówieniom dziedzina ta mogła się swobodnie rozwijać.

Operujące oryginalną formą, kolorowe plakaty będą ciekawym, zwracającym uwagę elementem aranżacji.

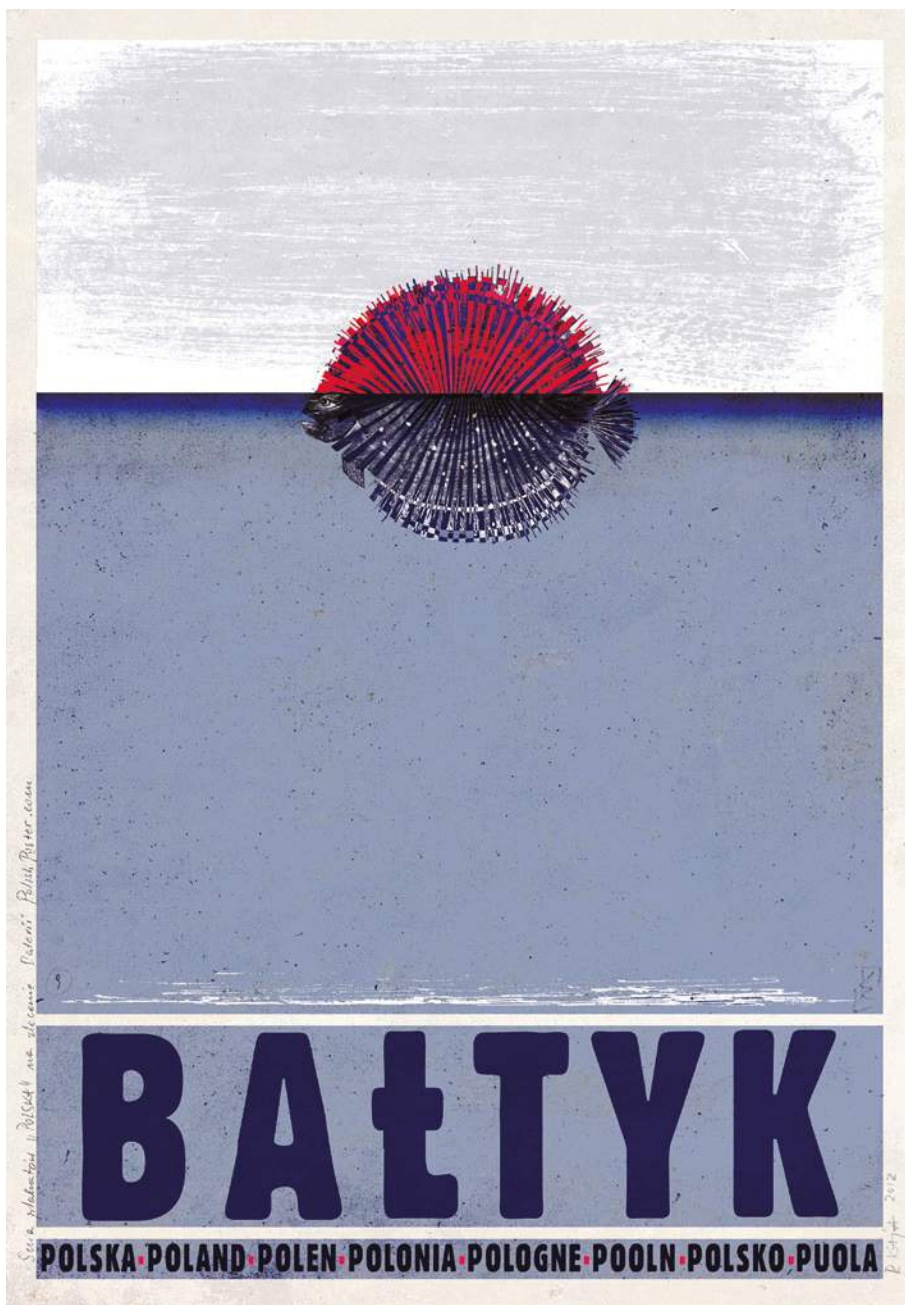
1. Rafał Olbiński, „9. Międzynarodowy Konkurs Wokalny im. Stanisława Moniuszki, Teatr Wielki”, 2016 r., Galeria Plakatu Poster.pl, cena 120 zł
2. Waldemar Świerzy, „The Kiss of The Falcon”, plakat filmowy, projekt z 1995 r. opublikowany w 2022 r., ok 68 x 98 cm, Polish Poster Gallery 120 zł
3. Jan Lenica, „Wystawa czerwiec 1996, Galeria Grafiki i Plakatu”, 1996 r., offset, 96 x 65 cm, Galeria Grafiki i Plakatu, cena 150 zł

Obecnie na rodzimym rynku można znaleźć sporo oryginalnych polskich plakatów. Możemy trafić też na współczesne reprinty, które także mają swoją wartość dekoracyjną. Plakaty warto kupować zwłaszcza w galeriach wyspecjalizowanych w grafice. Najlepiej wybierać oryginalne, drukowane w latach 60. i 70. prace najwybitniejszych twórców. Są naprawdę

piękne i tanie – za oryginalny plakat zapłacimy zwykle nie więcej niż kilkaset złotych. A dzięki niemu sprawimy, że nasze wnętrza staną się bardziej intrygujące i spersonalizowane. Grafika świetnie odnajdzie się zarówno w pokoju dziecięcym, jak i w sypialni, a także w reprezentacyjnym salonie. Zaproszmy więc do naszego domu sztukę w najlepszym wydaniu. ●

Plakat świetnie rozwijał się w powojennej Polsce. Dziś jest poszukiwany na całym świecie.

1



NIE PRZEOCZ AUKCJI

14 marca

Aukcja Dzieł Sztuki
Polswiss Art, Warszawa
www.polswissart.pl

15 marca

Franciszek Starowieyski.
Skandalista spod znaku byka
Desa Unicum, Warszawa
desa.pl

298 Aukcja Sztuki Dawnej
Rempex, Warszawa
rempex.com.pl

111 Aukcja Sztuki Współczesnej
Rempex, Warszawa
rempex.com.pl

19 marca

Aukcja Sztuki Dawnej
Agra-Art, Warszawa
www.agraart.pl

Aukcja Sztuki Współczesnej
Agra-Art, Warszawa
www.agraart.pl

21 marca

Polska Szkoła Tkaniny
Desa Unicum, Warszawa
desa.pl

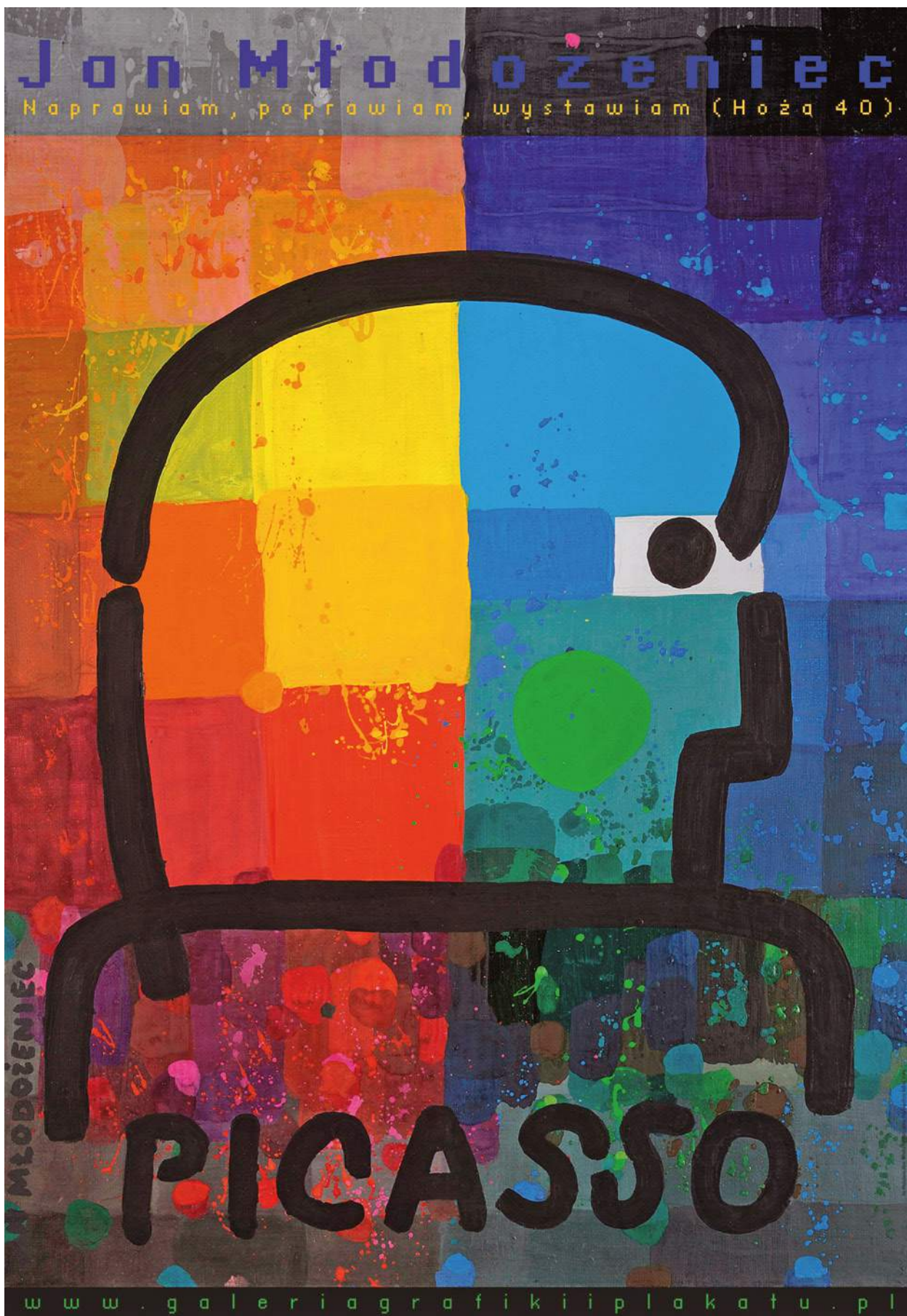
23 marca

Design. Rzecz o pięknie
Desa Unicum, Warszawa
desa.pl

25 marca

66 Aukcja Promocyjna
Rynek Sztuki, Łódź
www.ryneksztuki.eu

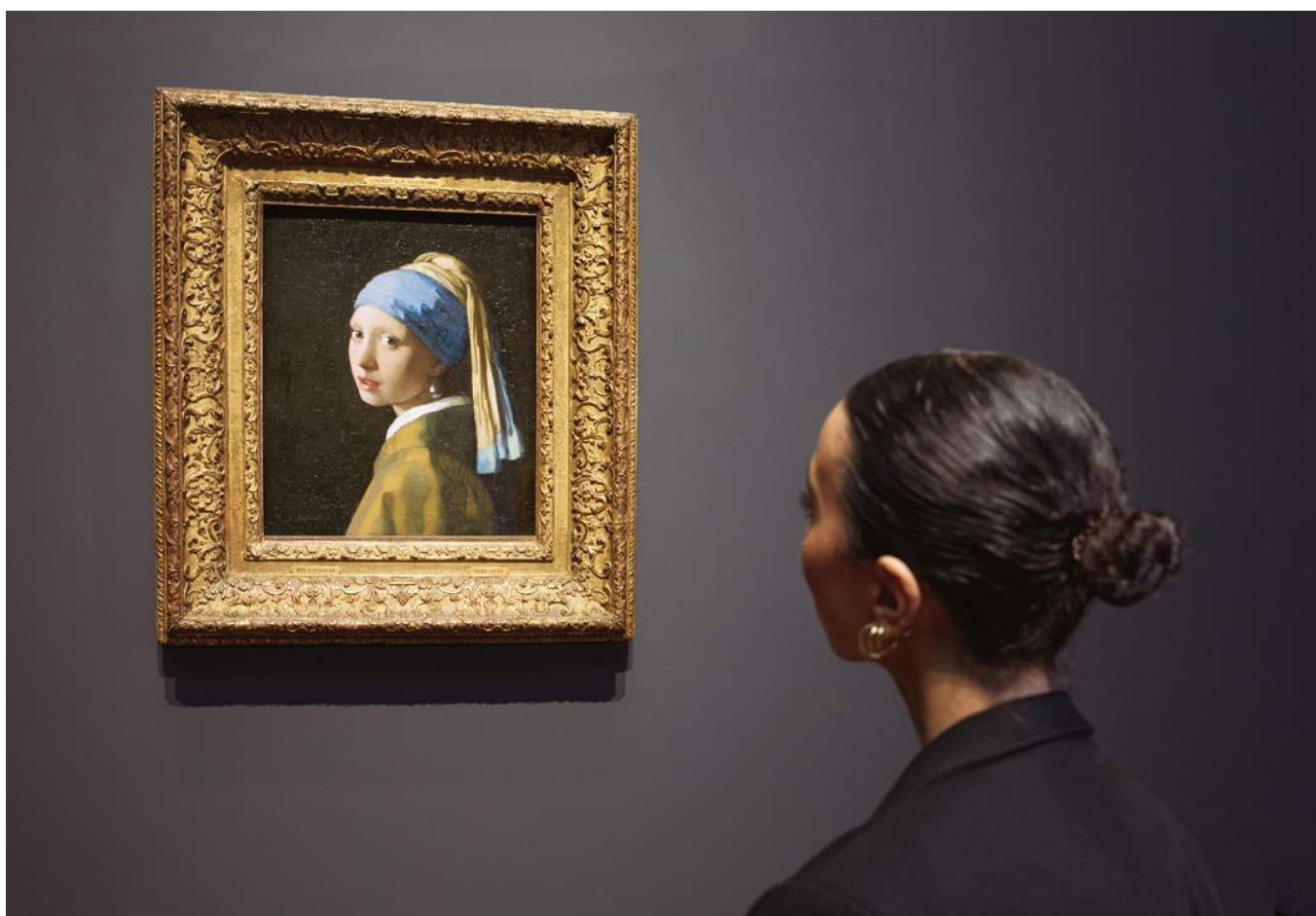
1. Ryszard Kaja, „Bałtyk”, polski plakat turystyczny, z serii promocyjnej „Polska”, 2012, ok. 68 x 98 cm, Polish Poster Gallery, 120 zł
2. Jan Młodożeniec, „Picasso, Plakat Galerii Grafiki i Plakatu”, 98 x 68 cm, Galeria Grafiki i Plakatu, cena 100 zł



Warto zobaczyć

Polecamy najciekawsze wystawy
oraz wydarzenia odbywające się
w galeriach, muzeach i instytucjach
kultury na całym świecie.

tekst Małgorzata Stalmierska



Spotkanie z mistrzem

„Vermeer”, Rijksmuseum, Amsterdam,
do 4 czerwca 2023 r.,
www.rijksmuseum.nl

Na tę wystawę czekaliśmy od dawna. Rijksmuseum w Amsterdamie prezentuje 28 z 37 obrazów niderlandzkiego malarza. Fakt, że udało się zgromadzić w jednym miejscu rozsiane po świecie obrazy mistrza,

przyciągnął tłumy zainteresowanych. Cała pula biletów, czyli pół miliona (sic!) sprzedała się w kilka dni. Ale szansa na zobaczenie wystawy nadal jest! Muzeum planuje sprzedaż dodatkowych wejściówek na wieczorne pokazy. **Na zdjęciu: Oglądająca słynny obraz Johanna Vermeera „Dziewczyna z perłą” z 1665 roku**



Wakacje w stylu PRL

„Kowalscy muszą wypocząć Wystawa o Pafawagu i czasie wolnym”, galeria Dizajn BWA Wrocław, do 21 maja 2023 r., bwa.wroc.pl

Wystawa we wrocławskim BWA opowiada o formach spędzaniu czasu wolnego w okresie socjalizmu. W opowieści o Państwowej Fabryce Wagonów „Pafawag” skoncentrowano się na równowadze między pracą a odpoczynkiem.

Na zdjęciu: Stołówka Pafawagu, mural i fotografia proj. Ryszarda Więckowskiego



Perły z łódzkiej kolekcji

„Widziałem prawdziwe arcydzieło. Malarstwo polskie XIX i początków XX wieku ze zbiorów Muzeum Sztuki w Łodzi”, Muzeum Pałac Herbsta, Łódź, do 30 grudnia 2023 r., www.palac-herbsta.org.pl

Ekspozycja prezentuje obrazy stanowiące najcenniejszą część kolekcji muzeum, na którą składają się arcydzieła malarstwa polskiego. Zobaczymy tu m.in. „Wizję” Jacka Malczewskiego, „Pana w czerwonym fraku” Aleksandra Gierymskiego, „Napoleona na koniu” Piotra Michałowskiego, a także obrazy Leona Wyczółkowskiego „Rybak” i „Autoportret z paletą oraz namalowanego przez Jana Matejkę „Portret syna na koniu”.

Na zdjęciu: Witold Wojtkiewicz, „Za murem”, 1906

Skarby faraona

„Tutanchamon – Grobowiec i Skarby”, Muzeum Nowa Praga, Warszawa, do 30 kwietnia 2023 r., www.tut-warszawa.pl

Wystawa jest urządzona dokładnie tak, jak grobowiec faraona Tutanchamona został odkryty 100 lat temu. Wszystkie przedmioty, statuetki, klejnoty i sarkofagi leżą w tych samych miejscach, w których zostały kiedyś znalezione. Zwiedzający mają okazję zobaczyć ponad 1000 wspaniałych przedmiotów, w tym znaną na całym świecie złotą maskę pośmiertną Tutanchamona i jego oszłamiający pozłacany sarkofag.

Na zdjęciu: Widok z wystawy „Tutanchamon – Grobowiec i Skarby”





temat numeru w stylu eko

Żyjmy naturalnie

Woda, ziemia, ogień i powietrze – oto cztery podstawowe żywioły, które otaczają nas na co dzień. Niech służą nam pomocą, by nasze życie stało się lepsze, prostsze i bardziej ekologiczne.

tekst Robert Pieńkowski

Myjka Kärcher WV 6 dzięki ulepszonej technologii odsysania, w której zastosowany silikonową listwę ssącą, sprawia, że osiągniemy lepsze efekty bez smug i zacieków. Usuniemy brud jednym ruchem od góry do dołu lub od prawej do lewej lub nawet – jeśli wolisz – po skosie. Jedyne, co trzeba zrobić, to pomachać zabrudzeniom na pożegnanie, bo nasze okna i wszelkie inne gładkie powierzchnie będą pozbawione smug i zacieków. Chlapiąca na podłogę woda także nie stanowi już problemu, jeśli użyjemy myjki do okien WV6, bowiem niczym odkurzacz zbiera ona wodę z brudem z powierzchni do zbiornika. W duecie z myjką lub samodzielnie może pracować wibrujący pad czyszczący Kärcher KV 4, który wyczyści wszelkie gładkie powierzchnie takie jak okna, płytki, blaty, lustra. Z taką parą sprzętów nasze życie zdecydowanie będzie zdrowsze i prostsze. **KÄRCHER**



EasyFix to system mocowania na rzep pada z mikrofibry na dyszy parownicy SC 3. Umożliwia jego zdejmowanie i zakładanie bez potrzeby schylania się. Zmiana pada odbywa się bez kontaktu rąk z brudem. **KÄRCHER**

Czyszczenie parą wodną to najzdrowszy oraz najbardziej skuteczny sposób walki z brudem.



Parownica SC 3 EasyFix posiada ergonomiczną dyszę podłogową Comfort z ruchomym przegubem, która ułatwia czyszczenie podłogi – szybko i bez wysiłku. Doskonale przylega do czyszczonej powierzchni, bez względu na kąt pracy. Dzięki wysokiej temperaturze pary umyta powierzchnia wysycha w błyskawicznie.

KÄRCHER

Ekoporządki, czyli brud, który dosłownie wyparowuje

Jeśli chodzi o domowe porządki, to zarówno używanie mocnych detergentów, jak i stosowanie starych domowych sposobów na sprzątanie chociażby łazienki (jak ocet czy soda lub kwasek cytrynowy) po prostu mija się z celem. Chemia pozostaje na powierzchniach, które czyścimy i może uczulać. Od takich domowych sposobów skuteczniejsza jest para wodna. Urządzenia czyszczące parą to w pełni ekologiczne, niekorzystające w ogóle z chemii sprzątki, które wykazują wg. badania przeprowadzonego przez firmę Kärcher aż 99,99 % skuteczności w usuwaniu patogenów spotykanych w domach

(bakterii, wirusów i grzybów). Doczyszczają też bez trudu powierzchnie, które stanowią największe wyzwanie, jak na przykład fugi czy kamienne osady na armaturze. Można nimi czyścić także podłogi (z wyjątkiem surowego lub woskowanego czy olejowanego drewna). Czyszczenie parą to przyszłość, bowiem oszczędzamy w ten sposób cenny zasób naturalny, czyli wodę (parownica zużywa jej minimalna ilość), pieniądze, bo nie wydajemy nic na chemię gospodarczą, oraz swój czas, ponieważ parownica sprawi, że każdy, nawet najbardziej uporny brud, z którym dotąd toczyliśmy nierówną walkę, po prostu... wyparuje.

ZDANIEM EKSPERTA



Natalia Bała

Starszy Specjalista ds. Komunikacji Marketingowej i PR KÄRCHER



Parownica SC 2 DELUXE EasyFix doskonale sprawdza się na wszystkich wodoodpornych powierzchniach. Czyści podłogi, kafelki na ścianach, kabiny prysznicowe i sanitariaty, lustro, okna, piekarniki, blaty kuchenne, okapy, kaloryfery oraz drobne elementy takie, jak armatura czy fugi. Bez szkodliwej chemii i przy minimalnym zużyciu wody, a więc oszczędnie i ekologicznie. Wskaźnik LED na ręczce wyświetla aktualny tryb pracy. Akcesoria mogą być przechowywane w osobnej torbie lub bezpośrednio na urządzeniu. Ssawka podłogowa EasyFix gwarantuje ergonomiczną pracę i dzięki technologii lameli zapewnia doskonałe rezultaty czyszczenia. System EasyFix umożliwia zdejmowanie i zakładanie pada bez potrzeby schylania się unikając kontaktu rąk z brudem. **KÄRCHER**



Brodzik Geberit Sestra idealnie imituje naturalny kamień i zabezpiecza przed poślizgnięciem się pod prysznicem. Sprawia to solidny, odporny na uszkodzenia materiał, z jakiego została wykonana – to przyjemnie ciepła w dotyku mieszanka mineralnego proszku i syntetycznej żywicy. GROHE

Łazienka to strefa domu, w której nasz kontakt z żywiołem wody jest najważniejszy.

Bateria GROHE Eurosmart z wyciąganą wylewką podnosi dbanie o czystość na zupełnie nowy poziom wygody. Szczególnie sprawdza się w przypadku ludzi zabieganych. Szybkie mycie włosów nad umywalką? Teraz to nie problem! Co więcej, dzięki technologii GROHE Water Saving można zmniejszyć zużycie wody nawet do 50% bez utraty komfortu. GROHE



Pure Freude
an Wasser

GROHE

OSZCZĘDZAJ WODĘ I ENERGIĘ Z EKOTECHNOLOGIAMI GROHE

Żyjemy w czasach pełnych wyzwań. Kryzys klimatyczny narasta, woda staje się dobrem deficytowym, ceny energii szyczą w górę. Dlatego warto szukać rozwiązań wspierających oszczędzanie wody i energii w domu. Odkryj armaturę GROHE, która udowadnia, że ekologia i komfort użytkowania mogą iść w parze. Więcej na grohe.pl

Oszczędzisz
nawet

1459 zł*

rocznie



Ciepła woda tylko
wtedy, kiedy
potrzebujesz.
Oszczędzaj energię.



Oszczędzaj wodę
w łatwy sposób,
dzięki zastosowanym
ogranicznikom przepływu.



Korzystaj ze zintegrowanego
przycisku GROHE EcoButton
— ograniczysz przepływ wody
nawet do 50%.

* Obliczenia wykorzystują następujące kryteria: gospodarstwo domowe liczące 4 osoby, z których każda korzysta z prysznicy przez 6 minut, z baterii umywalkowej przez 2 minuty oraz przez 1 minutę z baterii kuchennej w ciągu dnia. Przepływ wody w starszych, tradycyjnych produktach: 15l/min w prysznicu, 8l/min w baterii umywalkowej oraz 12l/min w baterii kuchennej. Przepływ wody w nowych produktach GROHE: 7,5 l/min w prysznicu, 5l/min w baterii umywalkowej oraz 9,5 l/min w baterii kuchennej. Obliczenia bazują na estymacji: koszt energii to 0,59 zł/kWh, koszt wody 0,0043 zł/litr. Więcej informacji na grohe.pl

** Oszczędność do 50% wody

PART OF LIXIL

Nauczmy się oszczędzania wody

Zacznijmy od przeanalizowania nawyków związanych z używaniem wody w domu. Wystarczy odpowiedzieć sobie na kilka pytań. Czy podczas mycia zębów zakręcamy kran, czy też woda płynie wartkim strumieniem do umywalki? Czy podczas namydlenia dłoni – a myjemy je wielokrotnie w ciągu dnia – zakręcamy wodę? Dodajmy do tego litry tracone podczas innych czynności higienicznych, przemnożmy przez dni w miesiącu i liczbę osób korzystających z łazienki... Woda niepotrzebnie litrami ucieka nam też, kiedy zostawiamy niedokręcony kran. Okazuje się, że często nie mamy świadomości, że z kropli kapiących co sekundę uzbiera się w ciągu całego dnia spora ilość wody. Ostatnie i chyba najtrudniejsze przyzwyczajenie, które

warto byłoby zmienić, dotyczy kąpeli. Nie ma się co oszukiwać: biorąc szybki prysznic, zużywamy o wiele mniej wody niż podczas kąpieli w wannie. Bardzo dużo wody możemy zaoszczędzić, jeśli zamiast zwykłej armatury o przepływie 12-15 l/min., wybierzemy armaturę ograniczającą jej zużycie – nawet do 6 l/min. Mniejsza ilość zużywanej wody to mniej energii na jej podgrzanie, co przekłada się na niższe rachunki. Na rynku nie brakuje ekologicznych modeli, ponieważ technika sanitarna mocno rozwinęła się w tym kierunku. Dziś baterie i natryski wyposażone w rozwiązania oszczędzające wodę potrafią zmniejszyć zużycie wody nawet o 50%. Przykładem takiego rozwiązania jest system VerdeLine zastosowany w armaturze marki FERRO.

ZDANIEM EKSPERTA



Piotr Kolanowski

Senior Product Manager
FERRO S.A.

Bateria natryskowa ścienna oraz bateria umywalkowa stojąca nabladowa z serii Vitto Black VerdeLine pomogą oszczędzić zużycie wody w domu nawet o 50%.
FERRO





BZ12BL Bateria umywalkowa stojąca

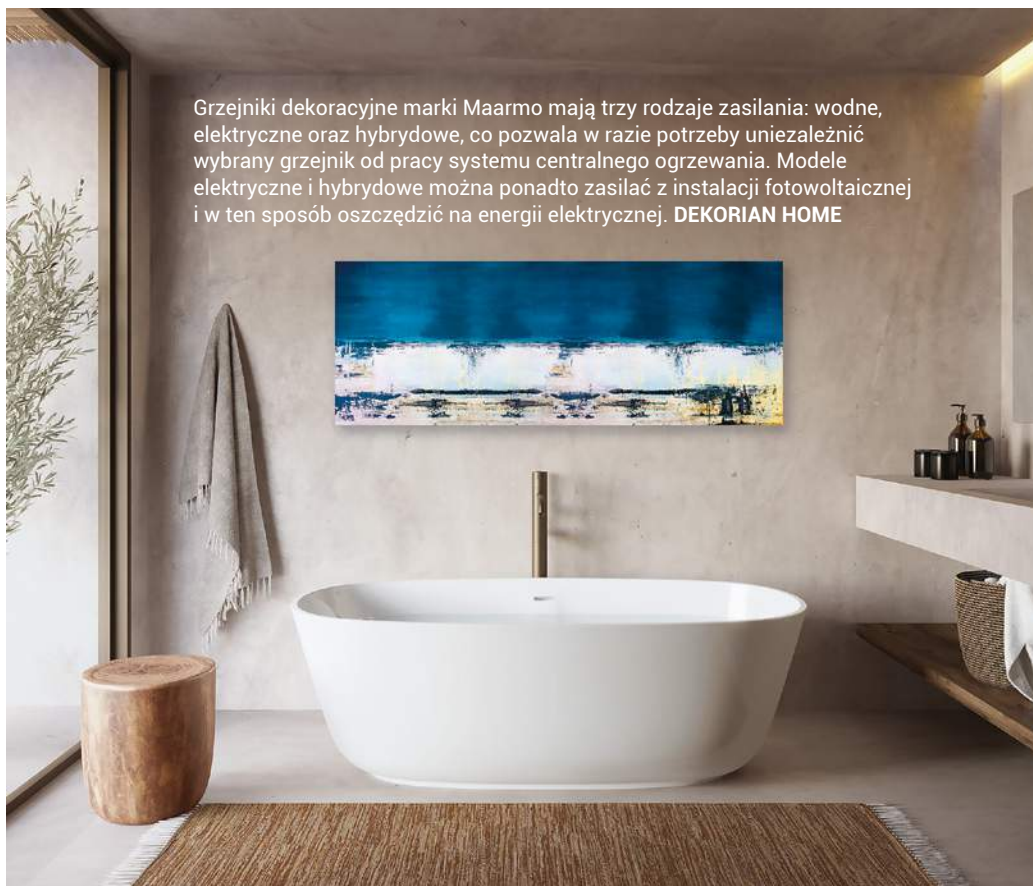
ZICCO BLACK

Nietuzinkowa forma

Linia **Zicco Black** to propozycja dla wielbicieli prostoty i nowoczesnego designu. Dominująca dla brył baterii forma czworokąta jest widoczna także w najdrobniejszych detalach, takich jak podkładki czy rozety. To sprawia, że modele z tej kolekcji charakteryzują się niepowtarzalnym wyglądem.

 /grupaferro

 /ferro_group_official



Grzejniki dekoracyjne marki Maarmó mają trzy rodzaje zasilania: wodne, elektryczne oraz hybrydowe, co pozwala w razie potrzeby uniezależnić wybrany grzejnik od pracy systemu centralnego ogrzewania. Modele elektryczne i hybrydowe można ponadto zasilać z instalacji fotowoltaicznej i w ten sposób oszczędzić na energii elektrycznej. **DEKORIAN HOME**

Dobroczynne właściwości kąpieli wodnych odkryli przed tysiącami starożytni Rzymianie. Nazwali to SPA, czyli sanus per aquam (zdrowie dzięki wodzie).



OMNIRE S Y to bateria wannowa, 5-otworowa. Wykonana jest z wysokogatunkowego mosiądzu oraz wyposażona w najwyższej jakości głowicę ceramiczną. Innowacyjne rozwiązania technologiczne pozwalają zredukować zużycie wody o połowę oraz zapewniają najwyższy komfort użytkowania. **OMNIRE S**

ZIELKO

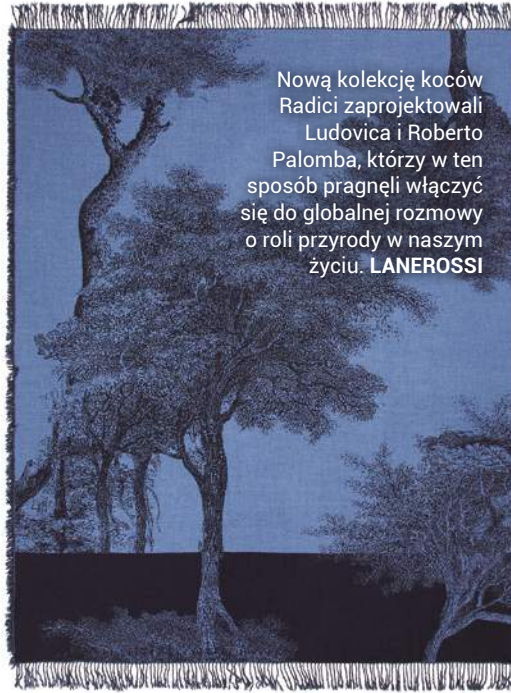
www.sylveco.pl



Jesteśmy dziećmi
żywołu ziemi,
więc wszystko,
co na niej rośnie,
jest bliskie
naszym sercom
i... gustom.



Zielona ściana to potoczne określenie metody uprawy roślin, a jej początków można dopatrywać się w wiszących ogrodach Babilonu. Polega na uprawie roślin w sposób wertykalny przy pomocy konstrukcji nośnej, którą mocuje się do ściany i panelu roślinnego, czyli różnego rodzaju kieszonek na doniczki. Oprócz efektu wizualnego gwarantuje świetny wpływ na zdrowie i samopoczucie domowników, bowiem rośliny produkują tlen, a transpirowana przez nie para wodna znacznie podwyższa wilgotność powietrza. **LEROY MERLIN**



Nową kolekcję koców Radici zaprojektowali Ludovica i Roberto Palomba, którzy w ten sposób pragnęli włączyć się do globalnej rozmowy o roli przyrody w naszym życiu. **LANEROSI**

Styl boho i powrót do natury wyraźnie zadomowił się w aranżacjach wnętrz. Naturalne materiały to podstawa tego trendu eko. Kolekcja mebli Bari od Belldeco to idealny mariaż drewna tekowego z recyklingu, rattanu i metalu. Szczególną uwagę zwraca motyw plecionki wiedeńskiej, która jako ponadczasowy element dekoracyjny z impetem wróciła na salony. **BELLDECO**



W naturalnych materiałach cenimy ich wyjątkową, szlachetną urodę, ale również walory praktyczne. Wyróżniają się trwałością, chętnie poddają się renowacji, a bez niej – pięknie się starzeją. Kamień na podłodze i drewno w postaci okładziny ściennej – jak na tym zdjęciu – wręcz podnoszą rynkową wartość mieszkania lub domu. Co natomiast najważniejsze, są nie tylko piękne, ale także zdrowe i ekologiczne, czyli podwójnie korzystne dla nas samych oraz naszych najbliższych. **DESARTE STUDIO INTERIORS & MORE/HOME CONCEPT**



Miasteczko GAIA PARK w Konstancinie-Jeziornie powstało w zgodzie z ekofilozofią, która zakłada dbałość o zastane środowisko naturalne. PROFBUD

W jaki sposób nowoczesne osiedla pozwalają zadbać o planetę?

Głęboko wierzymy, że ekologiczne rozwiązania w inwestycjach mogą mieć realny wpływ na planetę. Taka idea przyświecała nam przy tworzeniu miasteczka GAIA PARK w Konstancinie-Jeziornie. Cały projekt inwestycji skupiony został wokół ekofilozofii pozwalającej na świadome zagospodarowanie przestrzeni, przy jednoczesnym zachowaniu najważniejszych walorów przyrodniczych terenu. Projekt miasteczka opiera się na czterech głównych filarach: energii, powietrzu, wodzie i społeczności. W ramach tej idei mieszkańcom zagwarantowano wyposażenie domów w m.in. gruntowe pompy ciepła,

rekuperację oraz świadomą gospodarkę wodą opadową. Wiemy również, że stawki za energię elektryczną są w dzisiejszych czasach niepewne i dynamicznie rosną, dlatego klienci zamieszkujący osiedle, będą mogli cieszyć się bezpłatną energią przez 20 lat. Wspomniane udogodnienia zasilane będą wprost z własnej farmy wiatrowo-fotowoltaicznej Profbud zlokalizowanej w Polsce. Jesteśmy przekonani, że stworzona przez nas przestrzeń powstanie w duchu EKO dom – EKO świat, oddając niezwykle charakter tego miejsca oraz wyznaczając nowy, ekologiczny trend zrównoważonego budownictwa w Polsce.

ZDANIEM EKSPERTA



Paweł Malinowski

Prezes firmy PROFBUD



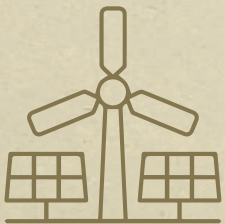
gaiid park

KONSTANCIN - JEZIORNA

MIEJSCE, W KTÓRYM
NATURA WYZNACZA
RYTM

PROFBUD

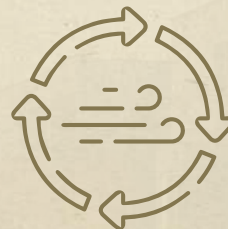
DLA TWOJEGO WYMARZONEGO DOMU
W CENIE GWARANTUJEMY



ZIELONY PRĄD
PRZEZ 20 LAT
ZA DARMO



GRUNTOWA
POMPA CIEPŁA



REKUPERACJA



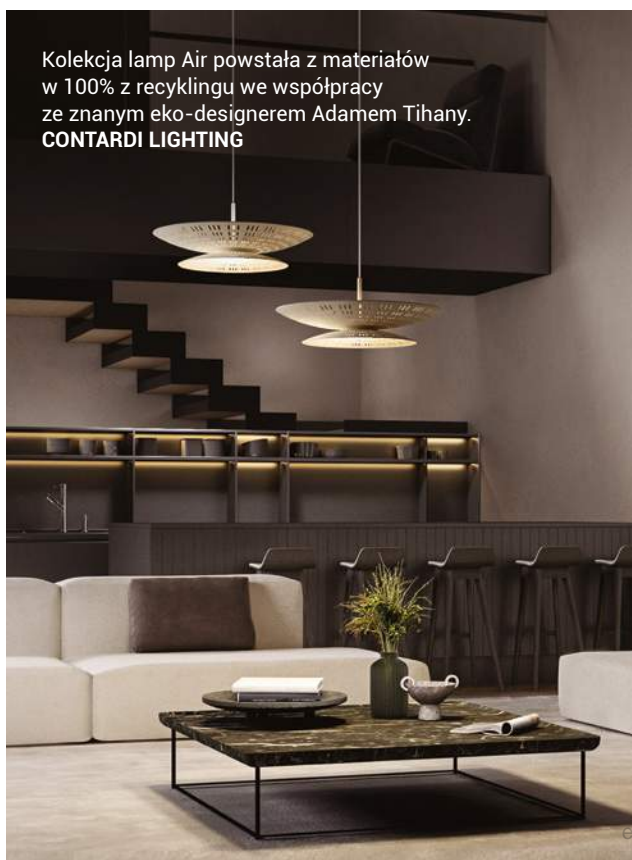
MAGAZYNOWANIE
DESZCZÓWKI

WWW.GAIAPARK.PL



Kolekcja VARMBLIXT, która powstała wspólnie z nagradzaną projektantką Sabine Marcelis, daje początek nowemu przedsięwzięciu IKEA. Polega ono na rozbudzeniu zainteresowania oświetleniem w domu oraz przemyśleń na temat tego, jak światło może odmieniać wygląd, charakter i atmosferę wnętrza, a także jak pozytywnie oddziałuje na nasz nastrój. Kolekcja obejmuje 20 produktów, w tym zapierającą dech w piersi wiszącą lampę wykonaną w technologii LED z zakrzywionych rurek z mlecznego szkła. **IKEA**

Przed wiekami ogień dawał nam ciepło, ale także światło, przy którym nocami nasi przodkowie snuli historie. Opowiadamy je sobie często do dziś, na szczęście przy bezpiecznym blasku lamp elektrycznych.



Kolekcja lamp Air powstała z materiałów w 100% z recyklingu we współpracy ze znanym eko-designerem Adamem Tihany. **CONTARDI LIGHTING**

Lampy z serii Dama zmieniają każdy wieczór w intymną, przytulną i bardzo wyrafinowaną przygodę. **VIBIA**





Lampy z kolekcji VALIANO – podłogowa i stołowa – w intrygujący sposób nawiązują do kształtu pochodni sprzed wieków.

Teraz zamiast otwartego ognia mamy miękką sylwetkę lekkiego klosza wykonanego z mlecznego szkła, dzięki któremu światło VALIANO delikatnie rozchodzi się po całym wnętrzu. **ARGON**



Lepsza niż zwyczajny odkurzacz będzie parownica SC 5 EasyFix. Wyposażona jest ona w dodatkowy zbiornik na wodę, który można łatwo wyjąć i napełnić pod kranem, bez potrzeby przerywania pracy. Funkcja VapoHydro pozwala na bezstopniową regulację wilgotności pary. Im para wilgotniejsza tym lepszy efekt splukiwania, im suchsza tym, lepsze odpajanie brudu. Parownica posiada gniazdo umożliwiające podłączenie żelazka parowego. W wyposażeniu znajduje się m.in. prosty wyświetlacz i dysza podłogowa Comfort Plus. **KÄRCHER**

Powietrze dobrej jakości
to czyste zdrowie dla nas.



Oczyszczacz model VP-B1F50WH marki Vestfrost nie tylko efektywnie czyści powietrze w domu, ale jest również wentylatorem z 9 poziomami pracy. Skuteczność oczyszczania gwarantują precyzyjne czujniki oraz siła aż 6-etapowego procesu neutralizacji zanieczyszczeń, łącząca system poczwórnych filtrów, technologię UV-C Led i jonizację Plasma ION. Urządzenie jest wyposażone w łączność WiFi i opcję obsługi za pomocą aplikacji mobilnej. W zestawie pilot sterowania zdalnego. **VESTFROST**



ONLYBIO[®]
STORIES



Pobierz darmową aplikację OnlyBio Stories

Ułóż swój plan pielęgnacji
i poznaj prostą drogę
do pięknych włosów.



zapp
zapplanuj
swoje włosy!
planuj





Otwarta przestrzeń dzienna to połączenie kuchni, jadalni i salonu. Jej sercem jest wyspa kuchenna wykończona ulubionym kamieniem gospodini, efektownym marmurem Calacatta Viola z bardzo wyraźnym rysunkiem żyłkowań.



Zacząć od nowa

Czasem w życiu trzeba coś za sobą zamknąć jak drzwi od starego mieszkania. Tak właśnie zrobiła Hanna. Skończyła pewien życiowy etap, a nowy postanowiła zacząć w zupełnie nowym otoczeniu.

zdjęcia **Bartosz Jakubowski**
projekt **Daria Wachowicz, Martyna Kupis/Dash Interiors**
tekst **Anna Gruzewska**





Okrągły stół na stożkowej podstawie wykonany został na zamówienie z drewna dębowego w zaprzyjaźnionym i godnym zaufania zakładzie stolarskim pod Warszawą, według projektu architektek. Towarzyszą mu klasyki designu – krzesła CH 36 marki Carl Hansen & Søn. Lampa wisząca Saucer z kolekcji George Nelson, HAY.

Pewne sprawy w życiu się kończą, a pewne zaczynają. Hanna, mama dorosłej córki, postanowiła otworzyć kolejny etap symboliczną zmianą – urządzeniem na nowo mieszkania.

Lokum położone w warszawskim Wilanowie, urządzone było w stylistyce lat 90. XX wieku. Dlatego potrzebny był kompleksowy remont powiązany ze zmianami układu funkcjonalnego. Realizacji projektu podjęły się Daria Wachowicz i Martyna Kupis z pracowni Dash Interiors, które zaproponowały wiele zmian. Przede wszystkim otworzono przestrzeń, zyskując piękną strefę dzienną, w której część kuchenna połączona jest z salonową i jadalnianą. Było to możliwe dzięki wyburzeniu pomieszczenia gospodarczego. Skutkowało to nowym problemem – rozwiązaniem kwestii przechowywania.

Udało się go przewyciężyć, projektując obszerne szafy w przedpokoju. Zmniejszono także łazienkę, wydzielając toaletę dla gości. Dzięki tym zabiegom mieszkanie stało się funkcjonalne, a zarazem eleganckie. Skrojone na miarę dla właścicielki i jej potrzeb.

Daria Wachowicz podkreśla, że proces projektowy przebiegał w atmosferze zgody i zaufania. Właścicielce przedstawiono propozycję kilku układów funkcjonalnych nowego mieszkania i wspólnie przedyskutowano zalety każdego z rozwiązań oraz potrzeby gospodyni. Wśród nich na pierwszy plan wybijało się pragnienie przestrzeni. Hanna marzyła też o wyspie kuchennej oraz stole, przy którym mogłaby przyjmować niewielkie grono bliskich znajomych. Priorytetem była ergonomia, czyli ustawienie wyspy i stołu w odpowiednich od siebie odległościach.

Klasyczną elegancję
wnętrza przełamują
nowoczesne dodatki.

Obszerna sofa pochodzi z Comforty.
Stolik kawowy zaprojektowany został
przez projektantki z tego samego
materiału co wyspa kuchenna.

Stonowana w kolorach sypialna jest oazą komfortu i wyciszenia

Efektowny zagłówek łóżka
oraz zasłony Zara Home.
Kinkiet marki Ferm Living.







Łazienki także utrzymane są w łagodnej gamie i wykończone naturalnymi materiałami. Dużo w nich kamienia i drewna .

Właścicielce bardzo podoba się marmur Calacatta Viola i marzyła ona, by właśnie taki kamień pojawił się w jej nowym mieszkaniu. Rolą projektantek było jego zastosowanie, a także znalezienie kontrpunktu dla tego dość mocnego, charakterystycznego wybarwienia. Architektki zdecydowały, że naturalny kamień zyska towarzystwo naturalnych materiałów – szlachetnych gatunków drewna, głównie dębu oraz orzecha amerykańskiego oraz pięknych tkanin wykonanych z lnu i bawełny.

W mieszkaniu panuje tonacja naturalnej łagodności – poza mocnym żyłkowanie marmuru Calacatta Viola, który wytycza akcenty przestrzeni dziennej i z którego wykonano też wyspę kuchenną oraz stół kawowy w znajdującej się na przeciwko części salonowej. Ta łagodność poprowadzo-

na jest przez wszystkie pomieszczenia, także w strefie prywatnej. To sypialnia pani domu oraz jej łazienka. Zadbane, aby była to prawdziwa strefa relaksu z obszerną wanną i miejscem na dobrej jakości kosmetyki, które znajdują się w praktycznych, ale też efektownych szafkach zaprojektowanych w niszach.

Mocną podstawą kompozycji jest solidna podłoga ze szczotkowanego i olejowanego dębu. Również z dębu wykonano stół do części jadalnianej. Jest to mebel projektu architektek, zrobiony na zamówienie w zaprzyjaźnionym zakładzie stolarskim. W całej realizacji widać indywidualne podejście do klientki i jej potrzeb. Może dlatego, że Hanna obdarzyła projektantki dużym zaufaniem, te znalazły przestrzeń, by poszukać klucza do spełnienia jej prawdziwych pragnień. ●



Ważnym elementem wystroju łazienki są półki znajdujące się w architektonicznych płycinach. Wanna wolnostojąca Hushlab z Internity Home. Naścienna bateria Elements marki Vado.

Organiczne formy dodatków jak wazony czy lampa wpisują się w modny styl eko.



Marmur zawsze podnosi prestiż całej aranżacji.



W tych wnętrzach wszystko jest starannie dobrane. To autorska kompozycja szlachetnych materiałów i dodatków.





1



3



2



4

Kamienne oblicze

Marmurowe powierzchnie są najlepszym tłem dla naturalnych materiałów: drewna, płótna i rattanu.

opracowanie **Maria Sobańska**



6

7



5

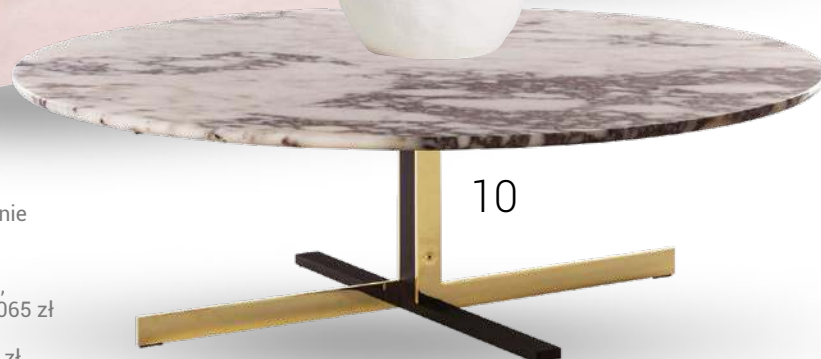


Czas na Wnętrze
co miesiąc
także w wydaniu
na smartfony
i tablety



8

9



10

1. Gres Polerowany Impact Statuario, Nova Ceramica, Obi, 509 zł/opakowanie
2. Lampa Pleat 50, Hollands Light, Flinders, 2592 zł
3. Lampa Pleat 75, Holland Light, Flinders, 3156 zł
4. Lampa podłogowa Club, House Doctor, More Madam, 1429 zł
5. Tapeta Crack The Skye, London Art, Tapetujemy.pl, cena na życzenie
6. Dekoracja Marble Circles, Kristina Dam, Home Nook, 2065 zł
7. Półki z jesionowego drewna, Zara Home, 679 zł
8. Sofa Hackney, Hay, Metaforma, 15 430 zł
9. Wazon/dekoracja z papier mâché, Zara Home, 129 zł
10. Stolik kawowy Catlin, Minotti, Maximus Design, cena na życzenie



120-metrowa kawalerka może łatwo przemienić się w wariant trzypokojowy. Dzięki takiemu rozwiązaniu przestrzeń staje się wygodna i wielofunkcyjna. Kanapa i stolik kawowy to ROD System, Living Divani, Galeria Wnętrza, lampa podłogowa Copernica (Marsset), 4 light.

W rytmie **miasta**

Apartament w centrum Poznania
zachwyca przemyślanymi
rozwiązaniami, które pozwalają
wygodnie spędzić tu wolny czas.


zdjęcia **Tom Kurek**
projekt **PL.architekci**
tekst **Małgorzata Stalmierska**



W części salonowej nie mogło zabraknąć wygodnego fotelu. Wybór padł na model Pillo marki Swedese, kupiony w 12 chairs, podobnie jak stolik TS marki Gubi. Oświetlenie – stojąca przy fotelu lampka Flask i reflektory sufitowe Maia – to produkty polskiej marki Chors.

O takim widoku można tylko pomarzyć. Wizja zapierającej dech w piersiach panoramy starego miasta, widocznej z dziewiętnastego piętra, od razu przemówiła do właścicieli 120-metrowego apartamentu, znajdującego się w nowo wybudowanym wieżowcu o doskonałej lokalizacji. Tego właśnie potrzebowali inwestorzy, którzy na co dzień mieszkają w dużym, otoczonym zielenią domu pod Poznaniem. Szukali drugiego lokum, które pozwoliłoby w pełni korzystać z uroków miasta. Poza tym zawsze chcieli mieszkać wysoko. Pierwotnie apartament pomyślany był jako czteropokojowy, ale właścicielom w zupełności wystarczyła... kawalerka. Dlatego postanowili zmienić oryginalny plan mieszkania na dużą, otwartą przestrzeń, z której w razie potrzeby można wydzielić dodatkowe dwa pokoje. Zadania zorganizowania takiego wnętrza podjęła się pracownia PL.architekci, mająca ogromne doświadczenie w kreowaniu wygodnych, dostosowanych do potrzeb użytkowników, a przy tym niebanalnych i pięknych wnętrz. Koncept opierał się na stworzeniu przestrzeni, która da się łatwo zmodyfikować za pomocą schowanych w ścianach drzwi. Architektom zależało też na maksymalnym podkreśleniu zachwycającego widoku. Aranżację pomyślano tak, żeby odbijał się on w odpowiednio rozlokowanych, multiplikujących panoramę lustrach i stalowych taflach umieszczonych na słupach konstrukcyjnych.



A modern living room with a large window, a grey armchair, a white sofa, and a wall with vertical wood slats. The room is bright and airy, with a view of a city skyline through the window. The furniture is minimalist and contemporary. The wall behind the TV is made of vertical wood slats, and there is a built-in bookshelf next to it. The floor is made of light-colored wood. The overall atmosphere is clean and sophisticated.

Piękna panorama za oknem jest doskonale widoczna przez ogromne okna znajdujące się w salonie, które wprowadzają do wnętrza mnóstwo naturalnego światła.

Przytulności wnętrzu
dodają naturalne
materiały. Wykonane
z lnu i bawełny zasłony
pochodzą od Studia
Tkaniny.





Wbudowane boksy kryją funkcjonalne rozwiązania. Dzięki nim apartament zachowuje elegancki wygląd i jest spójny stylistycznie. Wszystko, co mogłoby zburzyć idealną harmonię, zostało sprytnie schowane w zabudowach.

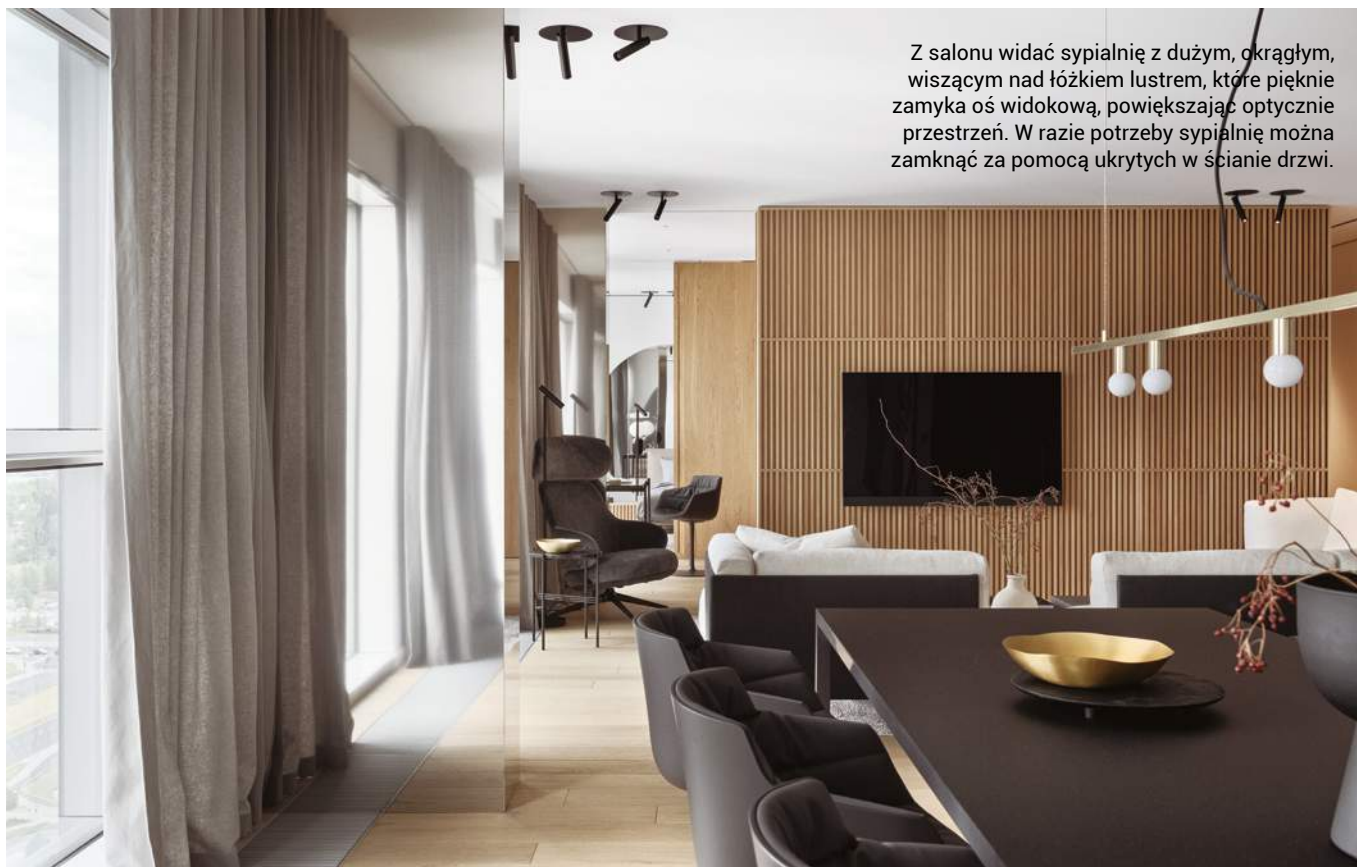
Lustra i inne błyszczące elementy efektywnie multiplikują przestrzeń.

Dzięki temu uzyskano spektakularny efekt, pozwalający podziwiać urodę otoczenia z różnych miejsc apartamentu, dodatkowo powiększający optycznie przestrzeń. Osie widokowe, jakie powstały w całym apartamencie w wyniku wielu przemyślanych i dopracowanych zabiegów sprawiają, że i przestrzeń wewnątrz robi duże wrażenie. Wszystkie elementy idealnie do siebie pasują, a modułowość wnętrza, które, w zależności od potrzeby, można łatwo przekształcić z otwartego na domknięte, świetnie się sprawdza.

W otwarty plan mieszkania wbudowane zostały dwa funkcjonalne boksy. Jeden mieści w sobie toaletę i stanowi tło dla kącika telewizyjnego. W drugi natomiast wkomponowano zabudowę kuchenną i spiżarnię. Żaden widoczny sprzęt nie burzy tu idealnej harmonii. Została ona osiągnięta za sprawą doskonałego dopasowania aranżacji do architektury.

Dla projektantów z PL.architekci podkreślanie jej walorów jest istotne w każdym projekcie. Jak mówi jej założyciel Bartosz Bajon: – Wnętrze budowane jest poprzez przestrzeń, architekturę. Dodatki są tylko rodzajem „ubioru”. Przyznać jednak trzeba, że w przypadku tego apartamentu dobranym ze szczególną starannością. To w dużej mierze zasługa pani domu, która postawiła na stonowaną paletę kolorystyczną, na jak złożyły się biele, szarości i czerń, ocieplone odcieniami drewna. Bardzo jej także zależało na wysokiej jakości naturalnych tkaninach, które dodały wnętrzą przytulności.


Ostateczny efekt spełnił marzenia właścicieli o miejskim azylu, w którym mogą zrelaksować się, gdy przyjadą do centrum, żeby w pełni korzystać z tutejszych licznych atrakcji. W tym apartamencie, z głową w chmurach i wspaniałym widokiem, czują, że w pełni korzystają z życia. ●



Z salonu widać sypialnię z dużym, okrągłym, wiszącym nad łóżkiem lustrem, które pięknie zamyka oś widokową, powiększając optycznie przestrzeń. W razie potrzeby sypialnię można zamknąć za pomocą ukrytych w ścianie drzwi.



W części jadalnianej w oszklonej, podświetlonej witrynie wyeksponowano szkło. Na ścianie boksu wisi obraz „The world will not end as long as we can fly” Anny Zalewskiej. Wszystkie zabudowy powstały według projektu PL.architekci, a wykonała je Stolarnia 4you.



Ograniczona paleta barw daje
wrażenie elegancji i spokoju.
Ocieplają ją elementy wykonane
z naturalnego drewna.

W sklepie 12 chairs został kupiony stół Tense
i krzesła Flow, marki MDF Italia. Wisząca nad stołem
lampa to Cliff (Lambert&Fils) z Iconic Design.

W sypialni króluje łóżko Papillon marki Alivar z Galerii Wnętrza. Usytuowane zostało ono na tle efektownego, ogromnego lustra. Odbijające się w nim elementy otwartej części apartamentu ciekawie komponują się z wystrojem sypialni. Wszystko to razem tworzy oryginalny, japonsujący klimat.





Proste formy i najlepsze materiały tworzą przyjazną, elegancką, ale bardzo nowoczesną aranżację, która zachęca do odpoczynku.

Klimatyczna łazienka gościnna została wykończona materiałami najwyższej jakości. Kamienny blok służy jako podręczny stolik. Umywalka na postumencie to Albume marki Antonio Lupi. Armatura łazienkowa pochodzi z Quadro Design.





Połyskujące naczynia odbijają światło, dodając wnętrzu blasku i elegancji.



Wykonane z Inu zasłony miękko opadają na podłogę, stanowiąc neutralne tło dla mebli i dodatków.



Równowaga prostych i obłych w formie elementów widoczna jest nawet w dekoracyjnych detalach.



Przy biurku z takim widokiem aż chce się spędzać czas, choćby tylko podziwiając panoramę starego miasta.



1



2



3

4

Wyspa szczęścia

Beż, biel, brąz. Łagodne
formy i lejące się tkaniny.
Tak zapewnimy sobie
prawdziwy relaks.

opracowanie **Maria Sobańska**



6



5



Czas na Wnętrze
co miesiąc
także w wydaniu
na smartfony
i tablety



7



8

9

10

1. Lustro Loop, Porro, Archiproducts, 6474 zł 2. Lampa Scofield, Delightfull, Valdo Luxury, 17 532 zł 3. Kinkiet Game, House Doctor, More Madam, 859 zł 4. Kwiat sztuczny Fikus Lyrata, Leroy Merlin, 285 zł 5. Regał Eternel, Milla & Milli, The Shop of Beautiful Things, 58 642 zł 6. Fotel My Own Chair Nevada, By Lassen, Moma Studio, 42 032 zł 7. Sofa Fly, &Tradition, Another Design, 26 257 zł 8. Wazon Collapse, Menu, Fabryka Form, 651 zł 9. Stół Bloom, Milla & Milli, Pleasure by Ann, 64 004 zł 10. Dywan Penny lane, Elitis, Free Your Home, 7922 zł



W otwartej przestrzeni dziennej uwagę przykuwa okazały księgozbiór, dla którego znalezienie miejsca było w projekcie priorytetem właściciela. Przy półkach stoi niezwykle antropomorficzny fotel UP5 z podnóżkiem. Zaprojektował go w 1969 roku architekt i designer Gaetano Pesce, a w 2000 roku produkcję mebla reaktywowała marka B&B Italia.


Podróżnik w domu

Od Krakowa po Mediolan, w showroomach, sklepikach i galeriach właściciel wraz z projektantką wyszukali absolutne perełki designu, dzięki którym ten apartament nabrał niepowtarzalnego charakteru.

zdjęcia **Przemek Kuciński/Niewformie Studio**
projekt **Karolina Janczy/Janczy Studio**
tekst **Robert Pieńkowski**







Kilka nieoczywistych dekoracji,
pamiątki z licznych podróży
oraz książki tworzą tło dla relaksu.

Ręcznie wykonany model samolotu został wypatrzony
w mediolańskiej filii znanej galerii Robertaebasta.



Schody na piętro, gdzie znajduje się prywatna część apartamentu, stanowią symboliczną granicę między salonem a kuchnią i jadalnią.

Największym wyzwaniem podczas tworzenia tego apartamentu okazała się... presja czasu. – Właściciel dosłownie nie mógł się już doczekać przeprowadzki – z uśmiechem wspomina dziś Karolina Janczy, projektantka wnętrz i sztuki użytkowej, malarka, właścicielka Janczy Studio, autorka prezentowanego wnętrza. – I ze względu na zamysł projektowy musieliśmy zrezygnować z pewnych dodatków, zdjęć oraz dzieł sztuki, bo, jak wiadomo, każda przestrzeń może przyjąć tylko określoną ich liczbę. Oglądając dużo pięknych przedmiotów, wybieraliśmy więc te, które przy okazji będą wygodne i praktyczne – dodaje projektantka.

Apartament znajduje się na krakowskim Kazimierzu na ostatnim piętrze nowoczesnego budynku wielorodzinnego, wpisanego pomiędzy historyczną zabudowę. Dla bardzo zapracowanego właściciela kluczowa była funkcjonalność mieszkania, ale też stworzenie dobrego miejsca do powrotów i odpoczynku, w którym może przyjmować gości, słuchać ukochanej muzyki, przeglądać zdjęcia z podróży. Liczyło się więc nie tylko samo poczucie przestrzeni w tym 140-metrowym wnętrzu – musiało mieć ono także odpowiednio dużą liczbę miejsc do przechowywania, takich jak ukryte szuflady na płyty i dyskografie, schowki techniczne czy nieoczywiste szafy.



Minimalistyczna lampa z kolekcji Sampei autorstwa Davide Groppiego stanęła przy znakomitym projekcie Antonio Citteria – sofie Michel dla B&B Italia.



Kuchnia marki ernestrust tchnie prostotą i spokojem. Tu wszystko służy jednemu celowi – funkcjonalności.

Pan domu jest bardzo świadomy swoich potrzeb i wie, jak najbardziej lubi spędzać czas, co ułatwiło stworzenie spójnej koncepcji wnętrza. Większości mebli oraz dodatków on i projektantka poszukiwali wspólnie lub w trakcie konsultacji telefonicznych i mailowych w różnych zakątkach świata. – Na przykład samolot to nasza wspólna zdobycz z podróży za designem do Mediolanu. Spacerując po Brerze, zauważyliśmy filię bardzo znanej galerii Robertaebasta, słynącej z mebli vintage znanych projektantów. Wśród sporej ilości ciekawych artefaktów objawił się nam ten model samolotu. Od razu wiedziałam, gdzie znajdzie się dla niego idealne miejsce – opowiada Karolina. – Z kolei rzeźba Jerzego Cyganiewicza w łazience to był mój pomysł i dość długo o niego walczyłam, bo był z grupy tych najmniej praktycznych, ale dla mnie ważnych elementów wystroju. To kropka nad „i” tej przestrzeni. Karolina przyznaje, że najbardziej zależało jej, by w swojej nowej przestrzeni pan domu czuł się w swobodnie i naturalnie w nią wniknął. Stąd pojawiły się podziały na funkcje i strefy odpowiadające naturalnemu rytmowi dnia właściciela oraz jego potrzebom. A designerskie meble, dodatki i dekoracje stały się miksem pamiątek z podróży inwestora oraz projektantki. ●



Wyspę kuchenną oświetla modułowa lampa Match marki Vibia, składająca się z cienkich aluminiowych prętów zakończonych głowicą LED. Hokery Ark od TEAM 7.





Bateria umywalkowa Gessi
Goccia i dodatki zostały
dobrene w bardzo modnym
odcieniu matowej czerni.



Spadzisty sufit z oknami wprowadza bardzo intrygujący nastrój do tego salonu kąpielowego.

Wanna o ciekawym designie i nieregularnym kształcie Drop od Agape została zestawiona z baterią Gessi Cono. Na blacie rzeźba Jerzego Cyganiewicza.

W gabinecie pana domu równie znalazło się miejsce na jego kolekcję książek.



Szklany stolik kawowy pochodzi ze znanej serii Bell Table Coffee, którą stworzył Sebastian Herkner.

Lustro z Zieta Studio daje ciekawe odbicie wnętrza.





Kontrola *relaksu*

Przewidziano tu liczne miejsca i obiekty, które zapewnią wypoczynek i ciała, i duszy.

opracowanie **Maria Sobańska**

Czas na Wnętrze
co miesiąc
także w wydaniu
na smartfony
i tablety

zdjęcia materiały prasowe

1. Lampa stołowa JWDA, Menu, Design For Home, 779 zł 2. Gres Versailles Hermitage, Mainzu Ceramica, Dekordia, 181 zł/m² 3. Model samolotu Dako-
ta DC3, Authentic Models, Luxury Products, 4626 zł 4. Donica Aarde, Indige-
nus, Sarza Store, 15 208 zł 5. Fotel UP5, B&B Italia, Mesmetric,
od 23 425 zł 6. Regał Rain, Bonaldo, Akademia Architektury, 12 768 zł
7. Sofa Stay, Gubi, Scandinavianliving, od 23999 zł 8. Wazony Happy
Yeti Vases, DB Barcelona, Archiproducts, 3679 zł 9. Doniczka Soma,
Indigenus, Allred Collaborative, ok. 3200 zł 10. Stoliki kawowe Fifih,
Hommes Studio, 1stdibs, 47 504 zł/3 szt.



Strefa dzienna na parterze z dużymi przeszkleniami otwarta jest na ogród, który stanowi tło dla budynku oraz życia wewnątrz. Lamy-ringi nad stołem o dwóch różnych średnicach to Alfredo od marki Cleoni.

Przytulny **minimal**

Proste, czyste przestrzenie tego domu stworzono w celu odpoczynku i celebrowania wolnych chwil, tego właśnie pragnęli bowiem właściciele.

zdjęcia Tom Kurek
projekt Marta Komorowska-Koszałka
i Bartosz Koszałka/bkm group
tekst Robert Pieńkowski



Dębowe panele ściennie
licują w jednej linii
z górnymi krawędziami okien,
co sprawia, że we wnętrzach panuje
intymny klimat.



Ogromna sofa Diva w salonie od marki Olta oraz granatowy fotel z podnóżkiem Alex od Sits zachęcają do relaksu.

Dom o powierzchni 220 metrów kwadratowych położony jest z dala od wielkomiejskiego zgiełku, na Kaszubach, w Chwaszczynie, ale w bliskiej odległości od Trójmiasta. Tego właśnie pragnęli właściciele – Renata i Ryszard, kiedy szukali idealnego miejsca dla siebie. Zależało im też na dużej przestrzeni do codziennego życia dla dwojga osób, lecz umożliwiającej również swobodne spędzanie czasu w większym gronie przyjaciół i rodziny.

O pomoc przy tworzeniu wymarzonego domu para poprosiła Martę Komorowską-Koszałkę i Bartosza Koszałkę ze studia projektowego bkm group, którzy poznali się z właścicielami, pracując razem wcześniej przy kilku innych inwestycjach. Zostali oni poproszeni o zaprojektowanie zarówno samej bryły budynku, jak i całkowitego wystroju wnętrza.

A gdy właściciele pierwszy raz weszli do tego domu, wiedzieli, że dokonali znakomitego wyboru. Urzekła ich bowiem

od razu wysoka przestrzeń salonu połączonego z antresolą. Renata i Ryszard przede wszystkim pragnęli, aby główna przestrzeń dzienna była bardzo jasna, zarówno za dnia, jak i w porze wieczorowej. – Duże przeszklenia otwierają dom na ogród i wpuszczają dużo światła naturalnego, naszym pierwszym wyzwaniem było więc odpowiednio oświetlić tę wysoką przestrzeń po zmroku – opowiada architektka. – Udało się to, stosując kilka różnych scen dla oświetlenia, które pozwalają zbudować klimat i dostosować natężenie światła do różnych aktywności w pomieszczeniach.

Właścicielom zależało także na minimalistycznej i nowoczesnej stylistyce z wykorzystaniem dobrej jakości naturalnych materiałów. Nie ma tu więc zbędnych dekoracji. Dobry design mebli wolnostojących, typu sofa, fotel, stół czy krzesła, musiał iść w parze z wygodą w codziennym użytkowaniu, dlatego duży nacisk położony został na ponadczasowość rozwiązań oraz zastosowanych materiałów.

Wnętrze tego domu to przede wszystkim piękna, wysoka przestrzeń strefy dziennej z pustką nad salonem, z której widać strefę relaksu na antresoli. Przy schodach znajduje się trójstronny kominek, który widoczny jest z salonu, jadalni oraz korytarza prowadzącego do sypialni.





Kuchnia jest ukryta i niewidoczna z holu wejściowego, jednak przebywając w niej, ma się kontakt ze strefą dzienną. Zabudowa zrobiona na wymiar według autorskiego projektu bkm group. Hokery przy półwyspie w kuchni to Grace marki mdd, projekt Krystiana Kowalskiego.




W łazience przy sypialni zastosowano baterie podtynkowe łatwe dla utrzymania czystości, w wykończeniu nikiel szczotkowany, który ma ciepłą barwę.

Przebywanie we wnętrzach domu miało być dla właścicieli przyjemnością i – jak sami mówią – warunek ten został spełniony.

– Przy tym minimalnym koncepcie ważne były przemyślane i dopracowane detale – mówi architekt. Właścicielom bardzo spodobał się pomysł wpuszczanych lub cofniętych listew przypodłogowych, które są łatwe w utrzymaniu czystości. – Chcąc spełnić ich oczekiwania, postawiliśmy także na jasne kolory wykończenia głównych elementów wnętrz, ciepłe przełamania naturalnym odcieniem dębu oraz akcenty kolorystyczne nasyconych barw, jak na przykład granatowego fotela w salonie czy koralowej pufy przy głównym wejściu do domu. Elementami dopełniającymi całość aranżacji są wysokiej jakości, naturalne i różnorodnie wykończone materiały, jak drewno, ciemne szkło, ceramika czy elementy zmiękczające, jak jasnobezowe zasłony i rolety. Zestawione razem z zaprojektowaną przestrzenią tworzą spójną, elegancką oraz przytulną przestrzeń o głębi i charakterze. 🏡







Szklane drzwi przesuwne
to nie tylko ozdoba,
ale też powierzchnia,
która dodaje światła.

Gładkie i frezowane dębowe panele fornirowane,
pojawiają się w kilku pomieszczeniach i nadają
wnętrzom spójność. W sypialni zestawiono
je z tapetą Eclipse marki Glamora.



Wełniany dywan w salonie i zasłony z grubym splotem dodają przestrzeni przytulności.



W korytarzu ścianę oświetlają proste kinkiety Hello od Chors. Pod nimi elegancka ławka tapicerowana bouclé Alto z Westwing Collection.



Jak wszystko w tym domu także ozdoby są intrygująco minimalistyczne.



Zaskocz się!

W takich chłodnych aranżacjach czeka nas niespodzianka – wielka przytulność.

opracowanie **Maria Sobańska**



Czas na Wnętrze
co miesiąc
także w wydaniu
na smartfony
i tablety

zdjęcia materiały prasowe

1. Tapeta Tropikalne Liście, Inkiostro Bianco, Tapety Sklep, 569 zł/mb
2. Tapeta Eclipse, Glamora, Decorian, 487 zł/mb
3. Półka Bon, Ferm Living, Fabryka Form, 1148 zł
4. Poduszka Lay, Ferm Living, Atak Design, 357 zł
5. Sofa Develius, &Tradition, Finnish Design Shop, 38 600 zł
6. Krzesło tapicerowane About A Chair, Hay, Another Design, 3567 zł
7. Lampa Stemlite, Gubi, Designzoo, 2195 zł
8. Wazon Simi, Broste Copenhagen, More Madam, 455 zł/rozmiar L
9. Stół Moon, Gubi, Iconic Design, od 14 300 zł

Aneks kuchenny sprawia wrażenie niewielkiego, ale jest proporcjonalny do części dziennej i można w nim wygodnie gotować oraz zjeść drobny posiłek przy wyspie.






Tu rządzi **styl**

Choć w sercu miasta, to blisko parku. Choć w nowoczesnym budynku, to urządzone klasycznie. Choć stylowe, to ponadczasowe. W tym warszawskim mieszkaniu przeciwieństwa żyją w zgodzie!

zdjęcia i stylizacja **Budzik Studio**
projekt **Aleksandra Sobiesak/Kapa Studio**
tekst **Anna Gruzewska**





Szlachetne materiały
i spójna gama to
sprawdzony przepis
na wnętrze.

Regały projektu architektki zostały wykonane przez stolarza. Wkrótce zapelni je okazały księgozbiór. Stół okrągły fenirowany Tavle 120 czarny dąb, Nordifra. Krzesła tapicerowane marki Jadik. Część jadalnianą oświetla grupa trzech lamp Antiola, Italux.



Właścicielka mieszkania lubi gotować, dlatego w aneksie kuchennym znalazły się aż dwa piekarniki, w tym jeden parowy. Aneks od salonu oddziela wyspa wykończona kwarcytem Taj Mahal, przy której stoją hokery marki Jadik. Całość oświetla efektowna lampa Crane marki Aromas del Campo.

Powiedzieć, że warszawskie Łazienki są najpiękniejszym parkiem stolicy, to jak nic nie powiedzieć. To położone w samym centrum miasta historyczne założenie architektoniczne łączy w sobie tradycję, naturę i kulturę. Nic zatem dziwnego, że powstające nieopodal apartamentowce są rzadką gratką dla spragnionych spokoju, ale też wyjątkowych widoków i nuty sentymentalizmu mieszkańców. Właścicielka prezentowanego przez nas mieszkania położonego w sąsiedztwie Łazienek na co dzień mieszka pod Warszawą. Ta energiczna bizneswoman potrzebowała jednak miejsca, w którym mogłaby wygodnie spędzać czas podczas weekendowych wypadów do stolicy na spotkania z przyjaciółmi i kulturą. Stąd wybór śródmiejskiej lokalizacji, która zapewnia łatwy dostęp do teatrów, galerii i restauracji.

Projektu realizacji podjęła się Aleksandra Sobiesak, założycielka Kapa Studio. Miała przyjemność pracować z inwestorką już kolejny raz i ponownie została obdarzona pełnym zaufaniem. Przed przystąpieniem do pracy właścicielka pokazała architektce pięć zdjęć inspiracyjnych, a następnie nie ingerowała w proces projektowy, spokojnie czekając na efekt działań zarówno studia projektowego, jak i ekipy remontowej. Choć mieszkanie było nowe, architektka zmieniła nieco jego układ funkcjonalny, tak aby idealnie dopasować je do potrzeb właścicielki. Mocną podstawą całości uczyniła parkiet z olejowanej jodły francuskiej. Całość urządzono w stylu ponadczasowej klasyki, by było eleganckie, ale jednak niezbyt formalne. Zarówno dla właścicielki jak i dla architektki najważniejsze było, by wewnątrz skutecznie opierało się próbie czasu, stąd wybór takich materiałów jak drewno i kamień.




Z jednej strony gabinetu znajduje się biurko wykonane na wymiar przez zaprzyjaźnionego stolarza. Tapeta ozdobiona ryciną w stylu vintage z serii Stature holenderskiej firmy Eijffinger.



Z drugiej zaś rozkładana sofa marki Kler. Gabinet może bowiem również pełnić rolę pokoju gościnnego. Przeszklonym drzwiom towarzyszy kotara zapewniająca poczucie intymności.

Wnętrze urządzone w bardzo przemyślany sposób – grając kolorami, fakturami, materiałami. Na pewno na spotęgowane wrażenie stonowanego luksusu wpływa świetlistość wnętrza. Stało się tak dzięki przeszkleniu drzwi prowadzących do gabinetu (w razie potrzeby można je zamknąć, a dodatkowo jeszcze odgrodzić kotarą) oraz zamontowaniu odbijających światło luster. W całym mieszkaniu zastosowano trójfazowe sztukaterie. Bardzo widoczny jest szacunek do detalu. Każdy drobiazg został zaprojektowany i dopieszczony. Dzięki temu wszystko jest jak kreacja businesswoman, która wyszła spod ręki najlepszego krawca. Idealnie skrojona na miarę, dopracowana, ale w żadnym wypadku nie ostantacyjna. Kto wie, ten wie. Kto bywa w apartamencie przy warszawskich Łazienkach, również to czuje. 🍷

**Idealne zharmonizowanie
wszystkich elementów
dało w tym wnętrzu
spójny efekt wizualny.**



Przy biokominiku wykończonym kwarcytem Taj Mahal (tym samym, co wyspa kuchenna) stoi wygodny fotek marki Kler, jedyny mebel, który właścicielka wybrała sama. Ścianę wykończono ekskluzywną tapetą Canvas marki Arte. Posiada ona wyczuwalną fakturę, dzięki temu wzór w dotyku przypomina prawdziwe płótno. Kinkiety Delie, Aromas del Campo.

Umiejętnie zastosowane przeszklenia
oraz lustra pięknie powiększają
i rozświetlają wnętrze.





Łazienka przypomina pokój kąpielowy urządzony z tą samą elegancją, co reszta mieszkania. Nastrój luksusu kreują między innymi eleganckie kinkiety oraz czarne obramowanie lustra. Płytki gresowe na ścianach przypominające okładzinę marmurową – Pietrasanta, Tubądzin, na podłodze, tej samej marki, Regal Stone Mat. Wanna wolnostojąca Brevis, Massi. Baterie z serii Essence, Grohe.

Sypialnię urządzono w stylu hotelowym, tak by zapraszała do wypoczynku. Bardzo dużą rolę w jej wystroju pełni subtelna gra kolorów i faktur tkanin oraz tapet.

Łóżko z tapicerowanym zagłówkiem wykonane na zamówienie. Tapeta Versailles na ścianie bocznej z serii Folie, Cole & Son. Tapetę nad łóżkiem, Canvas, Arte oświetlają kinkiety ORBIT black, Nowodvorski, uwypatniając jej szlachetną strukturę.





Kolor kwarcytu w odcieniu Cappuccino zastosowanego na wyspie kuchennej zdeteminował barwę tapicerki hokerów.



Kwarcyt Taj Mahal użyty został także do obudowy biokominka. Pięknie koresponduje on z tapetą o fakturze płótna.



Zestawienia kolorystyczne ton w ton, to najmocniejsza strona tego wnętrza.

1



2

3



4

Scena *klasyki*

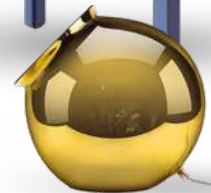
Osiemnastowieczne wzory tapet okazały się najlepszym tłem dla współczesnego designu.

opracowanie **Maria Sobańska**

6



5



7



Czas na Wnętrze
co miesiąc
także w wydaniu
na smartfony
i tablety

9



8

10



Wszystko w ukryciu

Perfekcyjna kuchnia jest piękna, funkcjonalna i lśni czystością. I choć połączenie tych cech wydaje się trudne do osiągnięcia, przepis na ideał jest bardzo prosty. Wystarczy zaplanować odpowiednią zabudowę meblową.

tekst Małgorzata Stalmierska

Urządzenie kuchni to nie lada wyzwanie. Dawno skończyły się czasy, kiedy modułowe szafki i wolnostojące sprzęty dużego AGD załatwiały sprawę kuchennego wyposażenia. Teraz znacznie większą wagę przywiązujemy do optymalnego wykorzystania przestrzeni i staramy się, jak najlepiej zaplanować całą zabudowę, tak żeby pomieściła wszystkie niezbędne sprzęty. Równie ważna jest kwestia estetyki. Bez względu na to, czy nasza kuchnia jest otwarta, czy sta-

nowi wydzielone pomieszczenie, coraz częściej chcemy, żeby miała elegancki, salonowy charakter. Dlatego urządzamy ją na kształt pokoju dziennego, wybierając taki rodzaj zabudowy i takie materiały wykończeniowe, które równie dobrze sprawdziłaby się w innych pomieszczeniach. Coraz częstszym wyborem są wysokie do sufitu szafy, które skrywają wszystko to, co mogłoby zakłócić idealny porządek w kuchni. Mają one także tę zaletę, że pozwalają zachować spójność aranżacyjną całego domu. ●

Brak uchwyków i idealnie gładkie fronty z płyty meblowej Antyczna Róża U767 ST9 i Białe Alpejski 1100 PT nadają tej zabudowie nowoczesny charakter. Całość dopełniają blaty i panel międzyszafkowy (Bianca Luna 3421 P). **JUAN**

zdjęcia materiały prasowe

Ta efektowna kuchnia powstała przy użyciu frontów wykonanych z płyty meblowej Dąb Dziki 6287 FUN i Szary Kubanit U767 ST9 oraz blatów i panelu międzyszafkowego Midena FC36 CONCRETA.
JUAN

Jeśli chcesz ocieplić kuchenną aranżację, wybierz drewniane fronty.

Nie musisz wymieniać sprzętu, żeby zmienić oblicze swojej kuchni i nadać jej niepowtarzalny charakter. Takie możliwości dają lodówki Samsung Bespoke.
SAMSUNG

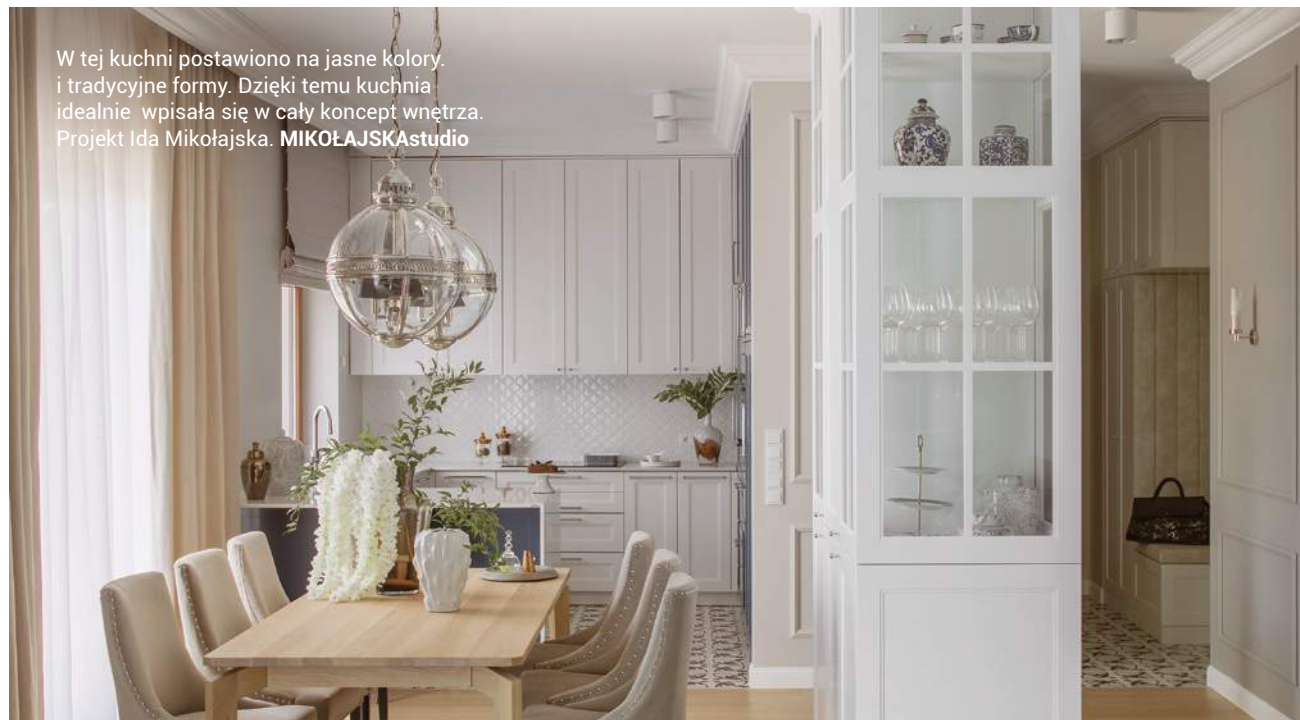




Funkcjonalne szafki kuchenne z serii Magistra zostały wtopione w aranżację strefy dziennej. Doskonale komponują się z meblami salonowymi, tworząc z nimi spójną stylistyczną kompozycję. **ARAN CUCINE**



Idealnym dopełnieniem tej pięknie urządzonej, modnej kuchni są lampy wiszące Deore z kulistymi kloszami wykonanymi z białego szkła. **ITALUX**



W tej kuchni postawiono na jasne kolory i tradycyjne formy. Dzięki temu kuchnia idealnie wpisała się w cały concept wnętrza. Projekt Ida Mikołajska. MIKOŁAJSKAstudio

Najmodniejsze materiały i sposoby wykończenia służące do tego, by stworzyć wrażenie elegancji i luksusu w kuchni zabudowanej

Chcąc osiągnąć efekt eleganckiej zabudowy kuchennej, powinniśmy pamiętać o szczegółach. Detale są ważne i stanowią swoistą biżuterię danej przestrzeni, to dzięki nim uzyskujemy wrażenie luksusu. Wysokiej jakości uchwyty, np. mosiężne czy miedziane, dodadzą szyku nawet bardzo prostej kuchni wykonanej z pozornie zwyczajnych materiałów. Kolejną istotną kwestią są porządne blaty kuchenne, które zawsze były i będą w modzie. Polacy pokochali blaty kamienne, np. granitowe czy kwarcytowe. Do palety ekskluzywnych produktów dołączyły w ciągu ostatnich lat również wysokiej jakości spieki, którymi mogą się pochwalić tacy producenci, jak Cosentino, Grespania czy Florim. Efekt luksusu w kuchni można osiągnąć także przykładając szczególną wagę do frontów mebli, stanowiących zazwyczaj sporą powierzchnię.

Istotną rolę odgrywa tu kolor, który powinien zostać dobrany z odpowiedniej palety. Choć radosne kolory tęczy czy słodkie pastele mogą sprawdzić się w wielu stylizacjach, stawiając w aranżacji na elegancję, powinniśmy sięgnąć do palety barw mocno złamanych, niezależnie od tego, czy będą one jasne czy ciemne, chłodne czy ciepłe. Do tego dochodzi jeszcze forma i faktura. Wyrafinowane mogą być zarówno absolutnie minimalistyczne, proste fronty (dobrze, aby w takim wypadku zadbać o wybór powierzchni, na której po krótkim czasie nie będzie widać śladów użytkowania), jak i klasyczne fronty ramkowe czy delikatne struktury 3D. Pamiętajmy, że elegancja to umiar! Wisienką na torcie mogą być przeszklenia (np. ze szkła ornamentowego o prostej strukturze) i delikatne podświetlenia.

Z D A N I E M E K S P E R T A



Ida Mikołajska

architektka, współwłaścicielka
pracowni MIKOŁAJSKAstudio



Piekarnik do zabudowy Candy Cook Light FIDCP N625 L to doskonała propozycja dla wszystkich, którzy przywiązują dużą wagę do racjonalnego i świadomego odżywiania. Funkcja Cook Light pozwala gotować zdrowiej, ograniczając użycie tłuszczu. **CANDY**

Wybór sprzętu AGD do zabudowy daje większą swobodę aranżacyjną.

REKLAMA

Zdrowe orzeźwienie z lodówką Haier

Chłodne, pyszne napoje, dostępne, kiedy tylko masz na nie ochotę? Teraz to marzenie jest łatwiejsze do spełnienia niż myślisz. Wystarczy chłodziarka Multidoor 7 HCR7918EIMB marki Haier z idealną kostkarką produkującą lód wolny od wszelkich zapachów.

Ta chłodziarka jest wyjątkowa. Wbudowana w jej drzwi kostkarka do lodu Absolute Ice ma własny system chłodzenia, całkowicie niezależny od chłodziarki i zamrażarki. Dzięki temu zimne powietrze wewnątrz modułu jest wolne od zapachów, które nie przenikają z innych stref lodówki. Zarówno lód, jak i filtrowana woda są krystalicznie czyste i pozbawione niepożądanego woni innych produktów. Wystarczy jedno dotknięcie przycisku i czysta, schłodzona i filtrowana woda jest dostępna dzięki wygodnemu dozownikowi. Napoje są zdrowe i pozbawione wszelkich zanieczyszczeń, ponieważ chronić je jedyna na rynku, innowacyjna technologia ABT Pro. Usuwa ona 99,99% bakterii nie tylko w chłodziarce, ale także w zamrażarce, skutecznie zapobiegając tworzeniu się pleśni i eliminując nieprzyjemne zapachy. Możesz być zatem bardziej eko i korzystać z własnego źródła wody, rezygnując przy tym z zakupu wody w plastikowych butelkach. Lodówka Haier Multidoor 7 HCW7819EHMP wyposażona została w nowoczesne technologie, które sprawiają, że Twoje jedzenie dłużej zachowa swoje właściwości odżywcze oraz będzie chronione przed szkodliwymi bakteriami. Strefa Humidity Zone z technologią HCS, wykorzystującą membranę z włókien roślinnych, która utrzymuje wilgotność na poziomie 90% i automatycznie zarządza jej poziomem. Komora ta będzie doskonała do przechowywania owoców i warzyw, które zachowają w niej świeżość dwa razy dłużej. Praktycznym rozwiązaniem jest także szuflada My Zone Plus, pozwalająca za jednym dotknięciem stworzyć optymalne warunki dla przechowywanych produktów. W zależności od Twoich potrzeb możesz ustawić temperaturę w niej w zakresie od -1°C do +3°C. Jeszcze większą elastyczność przechowywania produktów zapewnia funkcja Switch Zone. Umożliwia ona łatwe przełączanie między chłodzeniem a zamrażaniem w tym samym obszarze lodówki. Za pomocą cyfrowego wyświetlacza na drzwiach urządze-



nia, możesz zmienić ustawienie temperatury w zakresie od -18°C do +5°C, w zależności od tego, czy potrzebujesz większej przestrzeni do zamrażania, czy do chłodzenia. A o bezpieczeństwo mrożonej żywności zadba Fresher Shield, zmniejszając zużycie energii podczas automatycznego procesu rozmrażania. Rozwiązanie to ogranicza wahania temperatury i zapobiega przedostawaniu się ciepła z zewnątrz, dzięki czemu produkty zachowują właściwości dwukrotnie dłużej niż w konwencjonalnej zamrażarce. Dodatkowo, lodówka wyposażona została w system poziomego przepływu powietrza Air Surround Cooling, w którym dysze chłodnego nawiewu znajdują się na każdej półce. Pomaga to w utrzymaniu jednolitej temperatury w całej chłodziarce i gwarantuje, że żywność będzie dłużej świeża, a zapachy nie będą się mieszać. Z chłodziarką Haier Multidoor 7 HCR7918EIMB Twoje jedzenie będzie zawsze świeże i smaczne, napoje zdrowe i chłodne, a Ty zadbasz o swój portfel i planetę, ograniczając zużycie energii i rozkładającego się przez setki lat plastiku.

Haier
www.haier.pl



System Qubik Plus wyróżniają najwyższej jakości materiały. Kamienne, odporne na uszkodzenia blaty oraz możliwość doboru lepszego wyposażenia dodatkowego sprawiają, że to najlepszy wybór dla najbardziej wymagających. **SALONY AGATA, AGATAMEBLE.PL**

Minimalistyczna zabudowa wygląda elegancko i wprowadza do wnętrza ład.

Bardzo popularne w zabudowach kuchennych są gładkie powierzchnie w stonowanych kolorach, takich jak antracyt, szarość i czerni. W parze z estetyką musi iść funkcjonalność, dlatego PEKA stawia na dbałość o szczegóły także we wnętrzu szafek – wszystkie systemy wysuwanych półek, szuflady i carga są starannie wykończone oraz utrzymane w takim samym stylu, jak elementy zewnętrzne. **PEKA**



Piekarnik parowy Electrolux EOB9S31WX w intuicyjny i szybki sposób pozwoli przygotować zdrowe, pełne witamin posiłki. Wystarczy tylko określić temperaturę, a piekarnik automatycznie dobierze optymalną ilość pary oraz dostosuje pozostałe parametry pracy. **ELECTROLUX**





Inteligentna kuchnia wymaga nowoczesnego piekarnika i smart zmywarki. Dzięki tym urządzeniom oszczędzisz czas i prąd.

Bądź gotowy na zmiany z inteligentną kuchnią od Samsung

Kuchnia to serce każdego domu. Powinna być zatem nie tylko wygodna i elegancka, ale przede wszystkim funkcjonalna i odpowiadać na zmieniające się potrzeby domowników. Jak być gotowym na zmiany z Samsung? Wykorzystując inteligentne rozwiązania!

Codzienne gotowanie to często czasochłonny proces, szczególnie jeśli gotujemy dla kilku osób. Dlatego warto pomyśleć o rozwiązaniach, które nam to ułatwią, a do tego pozwolą zaoszczędzić nasz czas i zasoby.

Dzięki piekarnikowi Samsung Dual Cook Steam™ przygotowywanie posiłków będzie nie tylko prostsze, ale też przyjemniejsze. Urządzenie posiada funkcję pieczenia na parze lub gotowania na parze w specjalnym naczyniu przy jednoczesnym pieczeniu innej potrawy w tradycyjny sposób. Dzięki separatorowi, dzielącemu piekarnik na dwie komory, możemy przygotować jednocześnie różne dania, na różnych parametrach, bez przenikania zapachów. Piekarnikiem możemy zarządzać zdalnie ze smartfona lub tabletu za pośrednictwem aplikacji SmartThings*. Urządzenie posiada także kamerę AI Pro Cooking, która rozpoznaje danie i proponuje odpowiednie parametry pieczenia. A jeśli chcemy podzielić się kulinarnymi sukcesami w social mediach, możemy nakręcić 10-sekundowy film poklatkowy z całego procesu. Przydatna będzie również usługa SmartThings Cooking, która rozpoznaje, na podstawie wprowadzonych wcześniej preferencji, gusta kulinarne wszystkich członków rodziny i dostosowuje do nich spersonalizowane przepisy.

A jak już przygotujemy potrawę, musimy zadbać o porządek w kuchni i pozmywać. Tu niezastąpionym pomocnikiem będzie smart zmywarka, która zużywa mniej energii, a przy tym domywa naczynia. Wybrane modele zmywarek Samsung

możesz podłączyć do aplikacji SmartThings**, aby sterować urządzeniem z poziomu smartfona, wybrać dodatkowe programy i dowiedzieć się, kiedy uzupełnić sól, nabiyszczacz czy kapsułki, a nawet kiedy włączyć samooczyszczenie.

Skorzystaj z promocji i stwórz inteligentną kuchnię Samsung

1. Krok: Dokonaj zakupu

Kup wybrany piekarnik lub piekarnik i inne urządzenia AGD Samsung okresie od 07.03 do 18.04.2023r. Lista urządzeń w regulaminie promocji.

2. Napisz opinię

Napisz swoją opinię na jednej ze wskazanych stron i oznacz ją #PromocjaSamsungCashbackZabudowa.

3. Przygotuj się do rejestracji

Przygotuj dokumenty: skan dowodu zakupu, nr seryjny, zdjęcie tabliczki znamionowej, potwierdzenie opinii.

4. Zarejestruj się do promocji

Wypełnij formularz zgłoszeniowy na www.kuchnia.Samsung.pl w ciągu 21 dni od daty zakupu.

5. Otrzymaj zwrot

Po pozytywnej weryfikacji Twojego zgłoszenia otrzymasz zwrot na wskazane przez Ciebie konto

Szczegółowe informacje na temat promocji dostępne są na stronie: kuchnia.samsung.pl

* Dostępna na urządzeniach z systemem operacyjnym Android od wersji 7.0 oraz iOS od wersji 10.0. Wymagane połączenie z siecią Wi-Fi oraz konto Samsung Account. Szczegółowe informacje o wymaganiach sprzętowych i dostępności aplikacji SmartThings na <https://www.samsung.com/pl/apps/smarthings/>. Wymagane jest połączenie Wi-Fi i konto Samsung Account. ** Aplikacja SmartThings jest dostępna dla urządzeń z systemem Android (wersja systemu operacyjnego 6.0 lub wyższa) oraz iOS (wersja systemu operacyjnego 10.0 lub nowsza). Wymaga podłączenia do sieci Wi-Fi oraz konto Samsung.



Kolekcja zlewozmywaków Falmece Water wykonana została ze stali AISI 304, materiału, który zapewnia maksymalną odporność na uderzenia, trwałość i łatwość czyszczenia. **FALMEC**

Trwałe, solidne i designerskie rozwiązania powinny znaleźć się w każdej kuchni. Dotyczy to również strefy zmywania. Marka Oltens oferuje baterie kuchenne oraz niezawodne zlewozmywaki, takie jak wykonane ze stali szlachetnej Stalvask, dostępny w dwóch kolorach: czarnym i stalowym. **OLTENS**

FALMEC. WATER.

NOWOŚĆ



IDEALNE POŁĄCZENIE POMIĘDZY ELEMENTAMI KUCHENNYMI OD FALMEC

Woda, podobnie jak powietrze, jest płynnym, przezroczystym i niezbędnym elementem. FalmeC przenosi swoje oświadczenie z jednej dziedziny na drugą, prezentując szereg rozwiązań dotyczących wykorzystania wody w najbardziej aktywnym miejscu domu: w kuchni.



www.water.falmeC.com
www.falmeCpolska.pl

falmeC



Przestronna kuchnia jest centralnym miejscem domu i ulubionym pomieszczeniem właścicielki pani Marzeny Pilarz-Herzyk, znanej warszawskiej prawniczki i autorki bloga MamaPrawniczka.pl. Autorką projektu jest architektka Katarzyna Fotek z pracowni Decoroom. Zrezygnowano tu z podwieszanych szafek, a zamiast nich kuchnię wyposażono w praktyczną zabudowę od podłogi aż po sufit. DECOROOM

Kuchnia w zabudowie do kuchni otwartej – jak ją dopasować stylistycznie i funkcjonalnie do jadalni lub salonu?

Projekt zabudowy meblowej do otwartej kuchni zależy przede wszystkim od metrażu pomieszczenia oraz indywidualnych potrzeb i preferencji jej przyszłych użytkowników. Decydując się na takie rozwiązanie, tworzone na zamówienie są nie tylko szafki na wymiar, ale również zabudowa urządzeń AGD czy obudowa wyspy kuchennej. To idealny sposób na adaptację przestrzeni w małych wnętrzach. W ten zyskujemy więcej miejsca do przechowywania m.in. żywności i akcesoriów kuchennych. Kuchnie otwarte na salon czy jadalnię z ukrytym sprzętem AGD w zabudowie sprawiają, że pomieszczenie staje się bardziej eleganckie i estetyczne. Takie rozwiązanie daje również szeroki wachlarz możliwości aranżacyjnych, co pozwala zachować spójność stylistyczną. Możemy wybierać spośród różnych materiałów na fronty i blaty, a także dobrać rozmaite sposoby ich wykończenia, które

będą stylistycznie pasować do wnętrza. Kuchnia otwarta powinna przede wszystkim uwzględniać indywidualne preferencje właścicieli. Osoby podążające za najnowszymi trendami wnętrzarskimi mogą wybierać pomiędzy nadal modnym stylem skandynawskim, zdecydować się na aranżację minimalistyczną lub industrialną. Niezależnie od wybranego stylu, warto pamiętać o tym, że przestrzeń powinna stanowić spójną całość.

Warto postawić na jednolitą kolorystykę mebli – jeśli decydujemy się na ten zabieg, dobrze jest wypełnić salon czy jadalnię meblami w takim samym odcieniu. W niewielkim pomieszczeniu odpowiednio dobrana kolorystyka pozwoli powiększyć optycznie przestrzeń. Decydując się na ukryte w zabudowie sprzęty AGD, mamy większe możliwości w zakresie doboru dodatków czy designerskiego oświetlenia, dla których tłem będzie zabudowa meblowa.

ZDANIEM EKSPERTA



Ewa Grzywa

Architekt DECOROOM



W kolekcji mebli kuchennych Fenice zestawiono odcienie szczerkowanego drewna z intensywną barwą terakoty, zdobiącą fronty szafek dolnych. Innowacyjność podkreślają mobilne elementy – jesionowy blat wyspy kuchennej, oparty na pionierskiej koncepcji narożnego wysuwu, oraz ruchomy front, skrywający półki na kuchenne akcesoria. **MEBLE HALUPCZOK**

Podnośnik AVENTOS HK top do szafek górnych jest alternatywą dla tradycyjnych drzwiczek. Dzięki niemu front unosi się z lekkością ponad obszar pracy i daje swobodny dostęp do wnętrza szafki. Dla jeszcze większej wygody AVENTOS HK top wyposażony można w elektryczny system otwierania po naciśnięciu frontu i zamykania za pomocą przycisku. **BLUM**





Klasyczne łóżko DUX 2002 posiada dwie warstwy sprężynowe – jedna ukryta jest w ramie łóżka (9 cm) a druga w materacu (12 cm) otoczonym naturalnym lateksem. Liczba sprężyn w wersji 90 na 200 cm wynosi aż 1008. Górną warstwę stanowi bardzo miękki topper zwany również „mufinową pokrywą”. **DUXIANA**

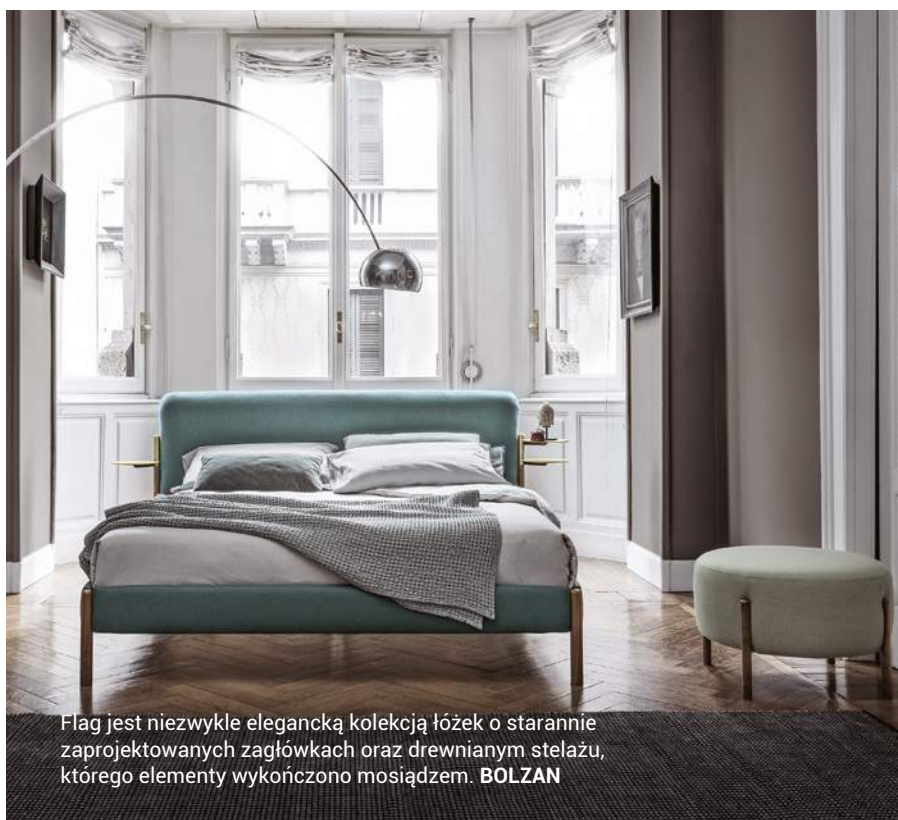
zdjęcia materiały prasowe

Sen jak z bajki

Co zrobić, by o poranku obudzić się naprawdę wypoczętym i pełnym energii? Należy zadbać o jak najlepsze łóżko oraz odpowiednie dodatki.

tekst Robert Pieńkowski





Flag jest niezwykle elegancką kolekcją łóżek o starannie zaprojektowanych zagłówkach oraz drewnianym stelażu, którego elementy wykończono mosiądzem. **BOLZAN**

Kolekcja mebli SILVER ma bardzo atrakcyjny wygląd przy zachowaniu prostych form geometrycznych. Jak wszystkie produkty marki UNIMEBEL wykonana jest w 100% z naturalnego, specjalnie sezonowanego, drewna i dostępna w wielu wybarwieniach. **UNIMEBEL**

Rama łóżka jest ważna z powodów estetycznych, warto jednak pamiętać, że dla jakości snu największe znaczenie ma idealny materac.

Specjalny układ sprężyn, który stanowi serce łóżek DUX z oferty DUXIANA, ma wyjątkowy wpływ na wydłużenie fazy głębokiego snu aż o godzinę.



DUX Xclusive to łóżko kontynentalne z unikatowym systemem Pascal do personalizacji twardości łóżka oraz korbą w podstawie do regulacji podparcia lędźwi. Materace wykonano z naturalnego lateksu oraz dwóch warstw sprężyn o wysokości 12 cm. **DUXIANA**

Moc dobrego snu

Znalezienie idealnego łóżka, które spełni wszystkie nasze potrzeby, może być wyzwaniem, zwłaszcza dla osób ceniących sobie bardzo wysoki komfort. Zamiast masowej produkcji, szwedzka firma DUXIANA, którą sprowadziłam do Polski na życzenie wielu architektów, tworzących realizacje premium, opracowała sposób, w jaki klienci mogą indywidualnie spersonalizować dla siebie łóżko. W Szwecji, gdzie łóżka firmy DUXIANA są wykonywane ręcznie, z najlepszych naturalnych materiałów z certyfikacją ekologiczną, co wpływa na ich wyjątkową trwałość przekazywane są z pokolenia na pokolenie. Oprócz jakości DUXIANA duży nacisk kładzie na dopracowany design. Przyszli właściciele tego luksusowego elementu wyposażenia sypialni mogą wybrać wszystko, od wysokości materaca

nad ziemią, aż po wezglowia, toppers, nogi czy poduszki. Nasz opatentowany system Pascal, który jest unikatowym systemem kasetowym, pozwala indywidualnie skonfigurować twardość każdej połówki łóżka tak, aby użytkownicy nie musieli iść na kompromis i dostosowywać się do osoby śpiącej obok. Do wyboru są trzy kasety z każdej strony o różnych twardościach: od bardzo miękkich po super twarde. Ten system umożliwi indywidualne dostosowanie każdej strony łóżka w celu uzyskania optymalnego podparcia i komfortu. Jestem dumna z faktu, że łóżka DUXIANA są wyposażeniem wielu najbardziej prestiżowych hotelach na świecie. Oprócz łóżek, nasi klienci chwalą sobie sofy i fotele projektu światowej sławy designerów, które dodają stylu każdej przestrzeni życiowej.

ZDANIEM EKSPERTA



Agnieszka Bujak

DUXIANA POLSKA



Delikatne, jasne kolory wyciszają umysł, sprzyjają więc łagodnemu wejściu w sen. **MILOO HOME**



Jakie wzory i kolory tkanin są teraz modne?

Po inspiracje na najnowsze i najlepsze tkaniny warto się wybrać na paryskie targi Déco Off. Właśnie tu największe firmy tekstylne nadają ton tegorocznym trendom, a żywiołowe kolory i wzory pojawiają się w każdej niemalże ekspozycji. Dla swoich klientów szukam wzorów zaczerpniętych z miejsc tak odległych jak Japonia czy Ameryka Południowa. Wiele firm odwołuje się do motywów leśnych starego świata, zaczerpniętych ze średniowiecznych gobelinów oraz mitycznej fauny i flory.

Króluje więc zieleń, graficzne wzory, ale także klasyczne pasy czy wciąż mocny trend tkanin bouclé, który królował w zeszłym roku. Nie brakuje kwiatowych motywów, przypominających idylliczną angielską wieś. Jeśli zmieniasz detale sypialni fakturą i kolorem, zacznij powoli. Polecam najpierw tapicerowanie fotela lub podnóżka tkaniną z bogatym nadrukiem lub tkaniną bouclé, a następnie stopniowe budowanie klimatu zasłonami, poduszkami, pościelą i akcesoriami.

ZDANIEM EKSPERTA



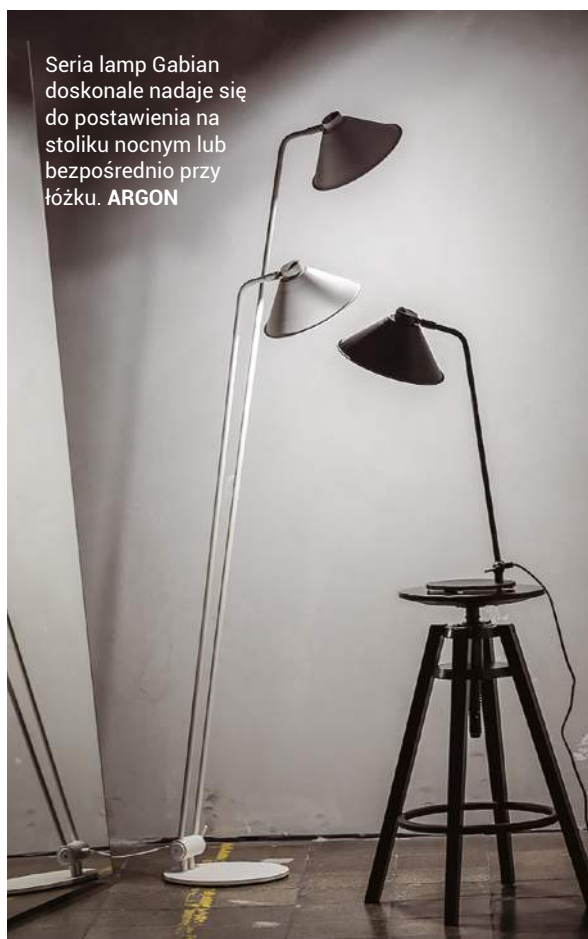
Katarzyna Sosińska

właścicielka
KATARZYNA SOSIŃSKA INTERIORS

Czasem
wystarczy
jeden
oryginalny
obiekt,
by zbudować
w sypialni
klimat
elegancji.

Łóżko VIBE i stolik nocny
SIDE VIBE, zaprojektowane
przez Carlo Colombo, to
połączenie wyrafinowanej
elegancji i rzemieślniczej
perfekcji. GIORGETTI





Seria lamp Gabian doskonale nadaje się do postawienia na stoliku nocnym lub bezpośrednio przy łóżku. ARGON



Mleczne szkło tej lampy zapewni odpowiednio rozproszone światło, które sprzyja relaksowi. LET'S PAUSE

Oświetlenie do sypialni

Wybierając oświetlenie do sypialni, poza oczywistymi aspektami stylistycznymi, powinniśmy zwrócić uwagę na jego natężenie, barwę, sposób rozproszenia, a także rozmieszczenie i liczbę punktów świetlnych. Sypialnia stanowi miejsce naszego odpoczynku i relaksu, więc oświetlenie musi sprzyjać tym założeniom. Powinno nie męczyć oczu, nie pobudzać, lecz wprowadzać w spokojny nastrój, dający uczucie komfortu i odprężenia. W sypialni najlepiej sprawdzi się oświetlenie o ciepłej barwie, delikatne i miękkie. Takie odzwierciedla kolor zachodzącego słońca, dzięki czemu pobudza działanie melatoniny (tzw. hormonu snu) i uspokaja nasz organizm. Taką barwę światła powinny mieć kinkiety, lampki nocne oraz wszelkie ukryte źródła światła, które będą włączane wieczorem, kiedy chcemy się zrelaksować. Liczba punktów świetlnych zależy

oczywiście od metrażu. Poza głównym oświetleniem warto pomyśleć o dodatkowych kinkietach, lampach podłogowych, punktach LED ukrytych np. w suficie lub we wnękach ścian i za belką karniszową. To ostatnie rozwiązanie jest często stosowane w hotelach i cieszy się coraz większą popularnością również w domach. Te elementy wprowadzą nastrojowy i intymny klimat, pomogą też podzielić wnętrze na funkcjonalne strefy. Poza swoją podstawową rolę, w sypialni często znajduje się również garderoba, kąpielica do czytania książek, miejsce do pracy, toaleta. Jeżeli oprawy lamp nie są przystosowane, warto pomyśleć o szkle mlecznym lub żarówkach żarowych (głównie wykorzystywane w stylu industrialnym), po to by nas nie raziły. Dodatkową opcją, która świetnie się sprawdza w sypialni, jest funkcja ściemniania lamp.

Z DANIEM EKSPERTA



Lidia Czajkowska

architekt wnętrz
DECOROOM



Nowa kolekcja tekstyliów Summer Memories by Westwing Collection sprawi, że wrócą wspomnienia o najlepszych wakacyjnych chwilach i zapragniemy, by znów zagościło lato. WESTWING



Ramos & Bassols' Alpha to mała, ale potężna lampka, którą można obracać o 360 st. VIBIA



Kwarcyt Atlantic White wygląda jak wspaniały obraz namalowany ręką samej Matki Natury. ANTOLINI



Zagłówek
łóżka trzeba
regularnie
czyścić.

Łóżko kontynentalne CAYA pokryte jest granatową, welurową tkaniną. Można więc wygodnie oprzeć się o miękkie wezglowie. **SALONY AGATA, AGATAMEBLE.PL**



Zmysłowe kształty łóżka Tito z kolekcji RoCOLLECTIBLE 2022 to hołd złożony ekstrawagancji stylu panującego w latach 70. XX wieku. **DRAGA&AUREL**



Środek czyszcząco-odplamiający do tapicerek Dr. Beckmann skutecznie usuwa plamy i nieprzyjemne zapachy dzięki silnej formule z aktywnym tlenem i opatentowaną technologią Freshplex. **DR. BECKMANN**

Dr. Beckmann ORIGINAL

**1 wyczyszczone,
że aż miło!**

Zaufaj naszym eksperckim
produktom do prania i czyszczenia!



Plama na dywanie? Spokojnie!
Skuteczne i wygodne usuwanie
plam z błota, jedzenia i napojów





Drzwi płytowe Wood z nadrukiem stylizowaną na drewniana jodełkę będą doskonałym dopełnieniem wnętrza w stylu klasycznym, boho czy nowoczesnym. Skrzydła dostępne są w kilku wzorach oraz wariantach kolorystycznych, dzięki czemu można je jeszcze lepiej dopasować do wystroju mieszkania. **BEL-POL**

zdjęcia materiały prasowe



Pięknie od progu

Choć ich głównym celem
jest odseparowanie od siebie
pomieszczeń, nie zapominajmy,
że drzwi mogą – a nawet powinny
– stać się wspaniałą ozdobą wnętrza.

tekst Robert Pieńkowski



Drzwi bezprzylgowe Loft 20 mają szklaną tafle, która pokryta jest specjalną aplikacją – z jednej strony matową, a z drugiej na połysk. VOSTER

Lepiej wybrać drzwi przylgowe czy bezprzylgowe?

Na etapie urządzenia domowej przestrzeni i decyzji związanych z ogólnym wystrojem wnętrza nasza uwaga skupia się między innymi na drzwiach wewnętrznych. Jest to bardzo istotny element, który powinien pasować do całej stylistyki. Wśród pytań o kolor, przeszklenia, dekoracyjne frezy, pojawi się też takie, które może wywołać konsternację: drzwi przylgowe czy bezprzylgowe – jakie powinniśmy wybrać? Różnica widoczna jest przede wszystkim w sposobie wykończenia krawędzi skrzydła. Drzwi przylgowe to znane i klasyczne rozwiązanie, w których skrzydło posiada charakterystyczne wcięcie, zachodzące na ościeżnicę. Wyfrezowania tego pozbawione są drzwi bezprzylgowe, a gładka krawędź skrzydła idealnie licuje się z ościeżnicą, tworząc jednolitą płaszczyznę.

Tradycyjna konstrukcja drzwi przylgowych doskonale wpisuje się we wnętrza klasyczne, rustykalne czy stylizowane na styl retro. Gdy cenisz sobie minimalizm, postaw na wersję bezprzylgową. Zlicowana estetyczna powierzchnia, skrzydło pozbawione zbędnych detali, niewidoczne zawiasy podkreślą oryginalność i nowoczesność wnętrza. Bez względu na to, jakie drzwi wybierzemy, będą one spełniały swoją podstawową funkcję – oddzielać pomieszczenia. Przy ich wyborze trzeba jednak pamiętać, jak znacząco wpłyną one na charakter wnętrza. Niezależnie od tego, czy całość aranżacji stworzymy w oparciu o klasykę, czy potrzebne będzie dyskretne, oryginalne zwieńczenie, należy pamiętać o tym, że za wszystkimi udanymi aranżacjami stoi perfekcyjne dopasowanie.

ZDANIEM EKSPERTA



Renata Pliszka-Bebel

Specjalista ds. Marketingu
VOSTER

DRE



KOLEKCJA PREMIUM



KOLEKCJA REVA

PROMOCJA: DRZWI
Z KOLEKCJI PREMIUM I REVA
+ MONTAŻ ZA 1zł
+ KLAMKA ZA 1zł
+ POMIAR ZA 1zł

BEL-POL
PODŁOGI - DRZWI - PANELE

www.bel-pol.pl



Drzwi Merlo z kolekcji STUDIO od Pol-Skone to niezwykle eleganckie, nowoczesne oraz stylowe skrzydła. Dostępne są w systemie przylgowym, bezprzylgowym i REVES. **BEL-POL**



Ciekawy wzór czy kolor drzwi sprawi, że nasz dom nabierze charakteru.

ECLISSE 40 to produkt niezwykle, pierwszy taki na rynku. Model eksponuje ościeżnicę wykonaną z anodowanego aluminium, która staje się intrygującym elementem wystroju, okalając samo skrzydło drzwi niczym rama obraz. Autorami projektu są Francesco Valentini i Lorenzo Ponze. **ECLISSE**

DRZWI UKRYTE
ZLICOWANE ZE ŚCIANĄ

DRZWI SUWANE
CHOWANE W ŚCIANIE



odsłaniamy
przestrzeń

 **ECLISSE**
ODSŁANIAMY PRZESTRZEŃ



City to kolekcja drzwi dedykowana osobom, które pragną wnieść do swoich wnętrz ponadczasowy szyk oraz elegancję. Wspaniale podkreślają to ekskluzywne intarsje w kolorach złota, srebra lub miedzi. DRE

Jak dzięki drzwiom podnieść prestiż wnętrza?

Drzwi to pierwszy element umeblowania wnętrza – ważny nie tylko pod względem wizualnym, ale i użytkowym. Jeśli zależy nam na prestiżu, pamiętajmy, że drzwi również grają w tym zakresie istotną rolę, stanowiąc dekoracyjny element aranżacji lub tworząc harmonijne tło dla innych elementów, które chcemy wyeksponować. Warto przy tym zwrócić uwagę na: dobrej jakości materiał, odpowiedni dobór kolorystyki i detale. Tymi wszystkimi aspektami kierowaliśmy się, tworząc razem z producentem drzwi DRE wyjątkową linię Supreme. Występują w niej cztery niezwykle kolekcje. Uniwersalne drzwi Hampton będą pasować do wielu różnych wnętrzarskich stylów. Taki klasyczny element sprawi, że przestrzeń nabierze szyku ponadczasowej elegancji, a to zawsze wpływa na ekskluzywny charakter przestrzeni. Dla osób, które prestiż lubią

podkreślać, wykorzystując we wnętrzach metale szlachetne, świetnym wyborem będzie kolekcja DRE Supreme City. W tych dekoracyjnych skrzydłach pojawiają się eleganckie intarsje, m.in. w kolorze złota, srebra i miedzi. Jeśli chodzi o kolorystykę oraz styl, drzwi możemy dopasować do podłogi, ścian lub umeblowania na zasadzie podobieństwa lub kontrastu – przełamując wystrój. Ekskluzywność wnętrza możemy też podkreślić, wybierając wysokie skrzydła (np. 2300 mm z kolekcji DRE Supreme), które optycznie podniosą przestrzeń do góry i zmienią jej proporcje. Podsumowując, zachęcam do traktowania drzwi nie jako przegrody między dwoma pomieszczeniami, ale jako aranżacji przejścia oraz zwrócenia uwagi na detale, jakość materiałów i harmonię całego wystroju, bo to one ostatecznie kształtują estetykę i prestiż wnętrza.

ZDANIEM EKSPERTA



Krzysztof Miruć

Architekt, projektant
linii drzwi DRE Supreme

Drzwi ukryte HIDE idealnie stapiają się z tłem, ponieważ ościeżnica i zawiasy są całkowicie schowane w ścianie, dzięki czemu tworzą z nią jednolitą powierzchnię. Jeśli po zamontowaniu pomalujemy je lub wytapetujemy w ten sam sposób, w jaki udekorowaliśmy ścianę, efekt „zniknięcia” będzie jeszcze większy. **PORTA**



Drzwi przesuwne to świetny pomysł w miejscach, w których mamy otwory o niestandardowych wielkościach. Takie rozwiązanie przy okazji pomoże nam podkreślić indywidualnego charakteru naszego pomieszczenia. **LEROY MERLIN**



Premiery

Produkty, technologie i wydarzenia, które warto znać.

opracowanie Robert Pieńkowski

Czystość idealna

Samsung Bespoke Jet™ to must have wyposażenia każdego domu. Wyjątkowo wygodny, bezprzewodowy odkurzacz pionowy ze stacją All-in-One, która automatycznie opróżni pojemnik na kurz. Osiągnij najwyższy poziom czystości i ciesz się wyróżniającym się designem.

www.samsung.com

Steruj dźwiękiem

JBL Tour Pro 2 to pierwsze na świecie słuchawki true wireless z etui ładującym wyposażonym w panel dotykowy. Za pomocą 1,45-calowego wyświetlacza etui możliwa jest prawdziwie płynna obsługa: sterowanie kluczowymi funkcjami dostępnymi w aplikacji JBL Headphones, bez użycia telefonu. Technologia True Adaptive Noise Cancelling w bezprzewodowych słuchawkach dokanałowych JBL Tour Pro 2 wytlumia hałas, dzięki czemu można w każdych warunkach słuchać ulubionych brzmień.

www.jbl.pl

zdjęcia materiały prasowe



Ekorozwiązanie

Jednym z największych atutów Amigo VerdeLine – zestawu natryskowego z deszczownią – jest ekologiczność. Przepływ wody w głowicy deszczowni wynosi 5,5 l/min, w ręczce prysznicowej – 6,2 l/min. Dzięki temu ograniczamy zużycie wody aż o 50 procent!

www.ferro.pl



Wymarzona jadalnia

Firma Jadik wykonuje meble pod zamówienie klienta, więc może je dopasować dokładnie do Twoich potrzeb. Dzięki temu idealnie dobierzesz sprzęty do każdego wnętrza. Stół Chop w towarzystwie krzesel Entre oraz fotela Bergen, pięknie łączącymi pepitkę z gładkim materiałem.

jadik.pl



Perfekcja pod stopami

Brodzik Geberit Sestra idealnie imituje naturalny kamień i zabezpiecza przed poślizgnięciem się pod prysznicem. Odpowiada za to solidny, odporny na uszkodzenia materiał, z jakiego go wykonano: przyjemnie ciepła w dotyku mieszanka mineralnego proszku i syntetycznej żywicy.

www.geberit.pl

Efekt WOW

Maska do laminacji włosów od Onlybio zawiera aż 98% składników pochodzenia naturalnego. Zaczynij świadomą pielęgnację włosów z Hair in Balance!

onlybio.life



Skóra jak nowa

Nawilżająco-wygladzający balsam do ciała, zawierający odżywczy olej z pestek winogron, przeznaczony jest do codziennej pielęgnacji skóry wymagającej. Podczas regularnego stosowania chroni przed wysuszeniem oraz działaniem szkodliwych czynników, przywraca miękkość i elastyczność. Dzięki swojej lekkiej formule balsam doskonale się rozprowadza i wchłania, pozostawiając skórę gładką, nawilżoną i zrelaksowaną.

www.sylveco.pl



Architekci i projektanci

Oto autorzy realizacji prezentowanych na łamach naszego magazynu



3XEL Architekci
Justyna Ławrynowicz
Patryk Ławrynowicz
www.3xel.pl



BLACKHAUS
Karol Ciepliński
www.blackhaus.co
cieplinski@blackhaus.co
+48 694 411 306



Katarzyna Dąbrowska
Decoroom
www.decoroom.eu
warszawa@decoroom.eu
wroclaw@decoroom.eu



HOLA Design
Monika i Adam
Bronikowscy
www.hola-design.pl
+48 502 614 555



Lilla Home
Małgorzata Wojdał
www.lillahome.pl



Katarzyna Koszałka
mDom Pracownia
Projektowa
www.mdom.pl
pracownia@mdom.pl



Marzena Miszczyk
architekt wnętrz,
www.minterior.pl



Magdalena
Miśkiewicz
Miśkiewicz Design
www.miskiewiczdesign.pl
magda.miskiewicz@miskiewiczdesign.pl



Nasze Nowe
Eliza Ziemińska-Żak
www.naszenowe.pl



Pracownia NUUT
Anna Maj,
Katarzyna Frankowska
www.nuut.pl
pracownia@nuut.pl
+48 600 961 778,
+48 508 137 149



Roland Stańczyk
RS Studio Projektowe
www.rsstudio.pl
roland.stanczyk@rsstudio.pl
+48 602 799 131



Klaudia Tworo
Projektowanie Wnętrz
www.klaudiatworo.com
biuro@klaudiatworo.com
+48 792 909 644



WE CAN ARCHITECTS
Piotr Lewandowski
www.wecanarchitects.com
hi@wecanarchitects.com
+48 502 228 776



WZ Studio
www.wzstudio.pl
kontakt@wzstudio.pl
+48 500 070 957



Monika
Zietarska
www.zietarska.pl
pracownia@zietarska.pl
+48 697 97 77 39

W tym wydaniu zaprojektowali dla nas:



ZACZAĆ OD NOWA

STRONA 68

Dash Interiors Daria Wachowicz, Martyna Kupis

kontakt@dash-interiors.com

Dash Interiors to autorska pracownia, która założona została w 2015 roku. Dzięki możliwości tworzenia unikatowych przestrzeni z pasją łączy architekturę przedwojennych kamienic z elementami mid-century modern. Specjalizuje się w kompleksowych projektach wnętrz, stawiając przede wszystkim na bezpośrednią współpracę z klientem od pierwszych koncepcji po ostatnie etapy realizacji.



W RYTMIE MIASTA

STRONA 80

PL.architekci Katarzyna Cynka-Bajon, Bartek Bajon

www.plarchitekci.pl

Katarzyna Cynka-Bajon i Bartek Bajon zajmują się projektowaniem obiektów architektonicznych oraz architekturą wnętrz. W swoich pracach stawiają przede wszystkim na prostotę, funkcjonalność oraz dbałość o detal. Są Członkami Wielkopolskiej Izby Architektów RP, Stowarzyszenia Architektów Polskich SARP oraz Stowarzyszenia Architektów Wnętrz SAW. Ich realizacje były publikowane ponad 60 razy!



PODRÓŻNIK W DOMU
STRONA 92

Janczy Studio Karolina Janczy

www.janczystudio.pl
janczystudio@gmail.com

Od ponad 20 lat realizuje projekty wnętrz na terenie całego kraju i w Europie. W swoim dorobku ma projekty domów, mieszkań, restauracji, hoteli, sklepów, a także zamki i pałace, gdyż od kilku lat specjalizuje się w projektach oraz renowacji obiektów zabytkowych.



PRZYTULNY MINIMAL
STRONA 102

Marta Komorowska -Koszałka, Bartosz Koszałka, bkm group

www.bkmgroup.pl

Tworzymy kompleksowe aranżacje wnętrz oraz projekty architektoniczne, zarówno dla klientów prywatnych, jak i komercyjnych. Angażujemy się w naszą pracę z wielką pasją oraz troską, aby stworzyć funkcjonalny i kreatywny projekt spełniający oczekiwania klienta.



TU RZĄDZI STYL
STRONA 114

Kapa Studio Aleksandra Sobiesak

www.kapastudio.com
ola@kapastudio.com

Celem pracowni jest wydobycie z przestrzeni naturalnego piękna, wyeksponowanie detali i zapewnienie optymalnej funkcjonalności. Zapewnia ona klientom pomoc w wyborze oraz sprawne przeprowadzenie przez cały proces projektowy w przyjaznej atmosferze.

od redakcji

Do 5
wydań
gratis



Prenumerata

Zaprenumeruj Czas na Wnętrze, a zawsze dostaniesz najnowszy numer wprost do Twojej skrzynki!

Cena prenumeraty rocznej wynosi 161,10 zł. Przy zamówieniu prenumeraty dwuletniej w cenie 268,50 zł oszczędność wynosi równowartość pięciu wydań Czasu na Wnętrze.

Prenumeratę zamówisz na www.UlubionyKiosk.pl

A

AMICA
www.amica.pl
ARDANT
www.ardant.pl
ARGON
www.argon-lampy.pl

B

BEL-POL
www.bel-pol.pl
BELLDECO
www.belldeco.pl
BIOBIDET
www.biobidet.pl

BOSCH
www.bosch.pl

C

CANDY
www.candy.pl
CIARKO DESIGN
www.ciarkodesign.com
COMFORTEO
www.comforteo.eu
COSENTINO
www.cosentino.com
ĆMIELÓW
www.porcelana.com.pl

D

DANOLIT
www.danolit.pl
DEKORA
www.dekora.pl
DRE
www.dre.pl
DUXIANA
www.duxiana.pl
DYSON
www.dyson.pl

E

ECLISSE
www.eclisse.pl
ELECTROLUX
www.electrolux.pl
ELICA
www.elica.com
ENTRA
www.entra.pl
ERBIS
www.erbis.com.pl
EVOLUTION HOME
www.evolutionhome.pl

F

FALMEC
www.falmecpolska.pl
FERRO
www.ferro.pl
FISKARS
www.fiskars.pl
FINISH PARKIET
www.finishparkiet.pl
FRANKE
www.franke.pl
FYRKLÖVERN
www.fyrklovern.com

G

GALA COLLEZIONE
www.galameble.com
GEBERIT
www.geberit.pl
GIERA DESIGN
www.gieradesign.pl
GROHE
www.grohe.pl

H

HAIER
www.haier-europe.com

HALUPCZOK
www.meble-halupczok.pl
HOME CONCEPT
www.homeconcept.com.pl

HOOVER
www.hoover.pl

I

IKEA
www.ikea.com
ITALUX
www.italux.pl

J

JADIK
www.jadik.pl
JAF
www.jaf-polska.pl
JASNO
www.jasnoshutters.pl
JBL
www.jbl.pl
JUAN
www.juan.pl
JUNG
www.jung.de/pl
JURA
www.pl.jura.com

K

KALMAR
www.kalmar.waw.pl
KÄRCHER
www.kaercher.com/pl
KERNAU
www.kernau.com
KETER
www.keter.pl

L

LA MANIA HOME
www.lamaniahome.com

LAYMAN
www.layman.pl
LIVINGROOM
www.livingroom.pl
LOFTLIGHT
www.loftlight.pl

M

MAISON BERGER PARIS
www.lampeberger.com.pl
MARCHEWKA
www.marchowka.pl
MELITTA
www.melitta.pl
MIELE
www.miele.pl
MILOO HOME
www.miloohome.pl
MINTERIOR
www.minterior.pl
MTI-FURNINOVA
www.mti-furninova.pl

N

NOWODVORSKI LIGHTING
www.lampynowodvorski.pl
NIVONA
www.nivona.pl

O

OLTENS
www.oltens.com
OMNIRES
www.omnires.com
ORISTO
www.oristo.pl

P

PARADYŻ
www.paradyz.com

PEKA
www.peka.pl
PORTA
www.porta.com.pl
PROFBUD
www.profbud.info

Q

QUICK-STEP
www.quick-step.com.pl

R

RADAWAY
www.radaway.pl
RAD-POL
www.rad-pol.com.pl
RAW DECOR
www.rawdecor.pl
REJS
www.rejs.eu
REST LORDS
www.restlords.com
ROSENTHAL
www.rosenthal.pl
RUSSELL HOBBS
www.russellhobbs.com

S

SAINT-GOBAIN
www.saint-gobain.pl
SALONY AGATA
www.agatameble.pl
SAMSUNG
www.samsung.com/pl
SHARP
www.sharpconsumer.pl
SIEGENIA
www.siegenia.com
SONOS
www.sonos.com

STERNA
www.sternapolska.pl
SYLVECO
www.sylveco.pl

T

TEKA
www.teka.com.pl
THERMOMIX
www.vorwerk.com
TUBĄDZIN
www.tubadzin.pl

U

UNIMEBEL
www.unimebel.pl

V

VESTFROST
www.vestfrosthome.eu
VOSTER
www.voster.pl

W

WAJNERT MEBLE
www.wajnert.pl
WISAN
www.wisan.pl

WESTWING NOW
www.westwingnow.pl

Y

YANKEE CANDLE
www.yankeecandle.pl

Z

ZARA HOME
www.zarahome.com

Redaktor naczelna
Anna Grużewska
anna.gruzewska@czasawnetrze.pl

Sekretarz redakcji
Małgorzata Stalmierska
malgorzata.stalmierska@czasawnetrze.pl

Redaktor prowadzący
Robert Pieńkowski
robert.pienkowski@czasawnetrze.pl

Opracowanie graficzne i DTP
Jakub Tarnowski
jakub.tarnowski@avt.pl

Obróbka kolorystyczna zdjęć
Kinga Malec

Redaktorzy portalu i social media
Adrianna Tarnowska
adrianna.tarnowska@czasawnetrze.pl

Agnieszka Zdzichowska
agnieszka.zdzichowska@avt.pl

Stylści
Aldona Bejnarowicz, Michał Gulajski,
Marta Kwiecień-Dąbska

Fotograficy
Piotr Gęsicki, Yassen Hristov,
Michał Mutor, Michał Przeźdźik

Dział reklamy
Anna Brzywczy
anna.brzywczy@czasawnetrze.pl

Małgorzata Cichecka
malgorzata.cichecka@avt.pl

Dorota Chrzęszcz
dorota.chrzaszcz@avt.pl

Iwona Fijewska
iwona.fijewska@avt.pl

Katarzyna Minda
katarzyna.minda@avt.pl

Prenumerata
prenumerata@avt.pl
tel. 22 257 84 22 (godz. 10:00 - 14:00)

Kolportaż
Paweł Gago
Joanna Marcinkowska
joanna.marcinkowska@avt.pl
tel. 22 257 84 29

Adres redakcji
Czas na Wnętrze
ul. Leszczynowa 11
03-197 Warszawa
tel. 22 257 84 68

Redakcja nie ponosi odpowiedzialności za zamieszczone na łamach pisma Czas na Wnętrze treści reklamowe oraz artykuły promocyjne.

Wydawca



AVT – Korporacja Sp. z o.o.
ul. Leszczynowa 11, 03-197
Warszawa
tel. 22 257 84 99,
fax 22 257 84 00
www.avt.pl



Drukarnia
Walstead Central Europe



Wydawnictwo AVT
Korporacja sp. z o.o. należy
do Izby Wydawców Prasy



Delikatne i cenne

Legendarny Serwis Łabędzi ma już 286 lat, a nadal cieszy się ogromnym zainteresowaniem.

tekst Małgorzata Stalmierska

Kiedy hrabia Heinrich von Brühl zamawiał w Królewskiej Manufakturze Porcelany w Miśni swój słubny serwis, nie przypuszczał, że daje początek arcydziełu, które zapisze się w historii jako najbardziej znany i największy komplet z porcelany. Przeznaczony dla 100 osób serwis liczył ponad 2200 sztuk! Hrabia na dworze Augusta III Mocnego sprawował wiele wysokich urzędów. Był także dyrektorem manufaktury w Miśni. Pełniąc tę funkcję miał prawo do darmowych zamówień, z czego chętnie korzystał. Serwis Łabędzi wykonał dla niego sam Johann Joachim Kändler, najlepszy w ówczesnej Europie modeler porcelany. Wyjątkowość kompletu polegała też na tym, że był rzeźbiony. Reliefowym dekoracjom z motywem łabędzi towarzyszyły rzeźby mitologicznych i fantastycznych postaci związanych z wodą. 🐾

Wykonane współcześnie w fabryce w Miśni elementy Serwisu Łabędziego dostępne są w salonach Rosenthal i online na stronie karenski.pl.

Małgorzata Stalmierska Sekretarz redakcji



Historyczka sztuki i literatury, redaktorka, autorka licznych tekstów o designie, sztuce oraz antykach. Wielbicielka oryginalnych przedmiotów, kolekcjonująca starą porcelanę i współczesną biżuterię. Kocha eklektyczne wnętrza, w których widać pasje właścicieli. Uwielbia ład, symetrię, geometrię i porządek.

zdjęcia materiały prasowe



NAJWYŻSZA JAKOŚĆ W PONADCZASOWYM STYLU

Fabryka Mebli Unimebel ■ Jan Mucha
Ul. Kamienna 28, 63-500 Ostrzeszów,
tel. 062 586 06 39, www.unimebel.pl

beldeco[®]

furniture & accessories
for home and garden



www.beldeco.pl

