

MAJ 2022

czas na wnętrze

MAGAZYN PEŁEN INSPIRACJI

Niezwykłe
nowe pomysły

*na otwartą kuchnię,
łazienkę z prysznicem,
salon w stylu zen*

Wiosenny dom

*Zaprośmy ożywcze kolory, inspirujące wzory
oraz modne motywy roślin i zwierząt*

WWW.CZASNAWNETRZE.PL

eprasa.pl 1049cbe49d

Cena: 16,00 zł (w tym 8% VAT) Indeks: 258709

ISSN 2080-9190



9 772080 919220

05 >

Numer 05/2022



ŚWIATŁO na OKRĄGŁO

Kolekcja opraw **ALFREDO** idealnie zdobi wnętrza, zarówno prywatne jak i te spektakularne, w przestrzeni publicznej. W taki właśnie projekt, w jednym z warszawskich salonów Goldenmark, wkomponowanych zostało 7 ringów w kolorze szampańskiego złota! Oprawy zostały zaprojektowane według życzenia Klienta. Ich zadaniem było doświetlenie głównej przestrzeni w holu wyjątkowego salonu. Kaskadowa aranżacja wprowadza odbiorców w niemały zachwyt, co było zamierzonym celem inwestora. Jesteśmy dumni nie tylko z takich projektów! Cieszą nas również te mniejsze, z prywatnych realizacji.

Lampy **ALFREDO** wyprodukowane są z najwyższej jakości stali. Profil oprawy możemy wykonać również z aluminium, które pozwala nadać oprawie pożądaną kształt, nie tylko w formie zamkniętej bryły. Naszą markę cechuje przede wszystkim indywidualne podejście do każdego projektu. Z nami "uszyjesz" oprawę na miarę. Perfekcyjne rozświetlenie i wysoki współczynnik oddawania barw, zapewniają moduły ledowe najlepszych światowych producentów. W **CLEONI** dbamy o to, aby design szedł w parze z funkcjonalnością i długoletnią żywotnością. Jesteś fanem nowinek technologicznych? Zapytaj nas o możliwość sterowania tych opraw za pomocą aplikacji! To prawdziwa gratka dla wszystkich gadżeciarzy.



CLEONI
LIGHTING

eprasa.pl 1e49cbe49d

NA OKŁADCE

Spełnione marzenia

Właściciele tego mieszkania pragnęli, by było ono bezpretensjonalne i ciekawe. Resztę zostawili w rękach zaprzyjznionej projektantki
STRONA 68



zdjęcie Hanna Połczyńska/kroniki.studio
projekt wnętrza Agata Ambrożewska,
Alicja Nowociń/Pracownia A+A

Czas na Wnętrze nie tylko na papierze



Wydanie mobilne

Ma już ponad **12 milionów** pobranych artykułów. Jesteśmy na Appstore oraz Google Play



Portal internetowy

Mamy już ponad **200 000** użytkowników. Znajdź nas na www.czasawnetrze.pl



Instagram

Obserwuje nas ponad **21 000** osób. Dołącz do nich na [instagram.com/czasawnetrze](https://www.instagram.com/czasawnetrze)



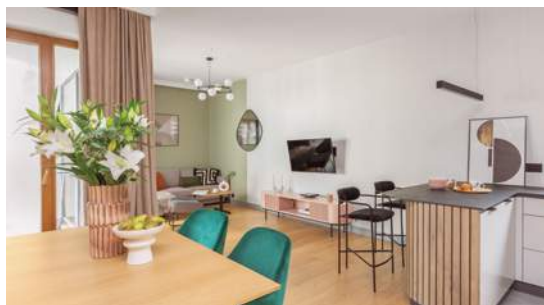
Facebook

Dołącz do **100 000** lubiących nas na www.facebook.pl/czasawnetrze



Nowojorski szyk

W tym luksusowym warszawskim mieszkaniu można naprawdę poczuć się jak na planie hollywoodzkiego filmu
STRONA 78



100 procent zaufania

Apartament przy stołecznym parku Łazienki Królewskie nawiązuje do eleganckiej, modernistycznej fasady budynku
STRONA 88



Mazowiecka historia

Dom w Sulejówku zachwyca jasnymi, otwartymi przestrzeniami i spokojnymi kolorami natury
STRONA 100



DRE
supreme
BY K. MIRUĆ

Wyjątkowe drzwi
do wyjątkowych wnętrz

dre.pl/supreme



Temat numeru
Idealna strefa
prysznicza
STRONA 48



Przepis na wnętrze
Mieszkaj tak,
jak bohaterowie
naszych reportaży



Dossier
Salon w duchu zen
STRONA 112



Zawsze modne
Eleganckie kuchnie
STRONA 128

10 *Inspiracje*

Wesołe motywy
rodem z natury

18 *Moda*

Soczysta pomarańcza
i świeża zieleń

22 *Mistrz*

Magia kontrastów
pracowni Studiopepe

26 *Rzecz kultowa*

Front Design zaprasza
zwierzęta na salony

28 *Odkrycia*

Marka RAGABA i Wiktoria
Lenart proponują linię stołów

32 *Wydarzenia*

Zapraszamy na Łódź Design
Festival 2022 RE:GENERACJA

36 *Konkursy*

Prezentujemy zwycięzców
konkursu Paradyż Designers

42 *Biżuteria*

Klara Kostrzewska czerpie
inspiracje ze świata przyrody

44 *Rynek*

NFT – wielka nowość
na polskim rynku sztuki

46 *Wystawy*

Co, gdzie i kiedy
w galeriach i muzeach

48 *Temat numeru*

Jak odpowiednio zaaranżować
strefę prysznicza?

112 *Dossier*

Zmieniamy salon w naszą
bezpieczną przystań

128 *Zawsze modne*

Otwarte kuchnie „szyte” na miarę,
czyli personalizacja wnętrza

142 *Na czasie*

Zanim zdecydujemy się
na podłogę oraz drzwi...

150 *Zielony zakątek*

Przesadzanie roślin
to prawdziwa sztuka



**DREWNIANE SHUTTERS
ROLETY RZYMSKIE**

**ŻALUZJE DREWNIANE
PIONOWE LAMELE**



WWW.JASNO.PL



Po prostu dobre życie

Wiosna w pełnym rozkwicie to czas prawdziwych zmian. Zmieniamy także nasze domy – kuchnie, salony i łazienki, po to by dobrze się w nich czuć. Abyśmy wreszcie byli u siebie!

Najważniejszymi wnętrzami w naszych domach są bez wątpienia: kuchnia, salon i łazienka. To im głównie poświęcamy uwagę podczas urządzania, bo to w nich właśnie spędzamy najwięcej czasu podczas użytkowania! Dlatego tym kluczowym wnętrzom poświęciliśmy najbardziej rozbudowane materiały numeru majowego. Opracowując je, nie mogliśmy nie zauważyć zmian w urządzeniu domów, jakie się ostatnio dokonały. Dlatego Tematem Numeru jest łazienka, ale ta z prysznicem, dossier poświęciliśmy salonom, które stają się oazami relaksu, a kolejny tekst przedstawia otwarte kuchnie i wymagające rozwiązania dotyczące zastosowanych w nich okapów i blatów. Ponieważ maj to prawdziwa eksplozja natury, nasze Inspiracje podpowiadają, jak wykorzystać motywy zaczerpnięte z fauny i flory. Zachęcamy więc do stosowania romantycznych drobnych kwiatków, drapieźnych przeskalowanych roślin, flirtu z motywem owadów oraz zaproszenia na salony wszelkiego rodzaju menażerii w formie mebli inspirowanych postaciami zwierząt. Na koniec pragniemy zaprosić wszystkich do Łodzi. To właśnie tam odbywa się najważniejsza polska impreza poświęcona projektowaniu – Łódź Design Festival. Czas na Wnętrze jest jej patronem medialnym, dlatego nie zabraknie tam nas i, miejmy nadzieję, Państwa!

Anna Grużewska

Anna Grużewska
Redaktor Naczelna

Zdjęcia Jacek Poremba, makijaż Julita Jaskółka, produkcja Dorota Sikorska/Vizja Art



Zapraszamy na
Czas na Wnętrze
w internecie

Kochasz piękne wnętrza? Szukasz inspiracji? Interesujesz się designem? Zajrzyj na naszą stronę internetową! Specjalnie dla naszych Czytelników przygotowaliśmy jeszcze więcej materiałów poświęconych kreowaniu pięknej przestrzeni wokół nas! www.czasnawnetrze.pl

Nasze rekomendacje



1 Regula Stüdl

Znakiem rozpoznawczym projektów tej szwajcarskiej artystki są motywy kwiatowe. Dla Rosenthal Stüdl stworzyła bestsellerowe dekoracje, wśród których największym uznaniem cieszy się „Tajemniczy Ogród”. Wzór ten odnajdziemy na elementach serwisu „Brillance” oraz na porcelanowej biżuterii! Już niebawem poznamy też najnowszą kolekcję jej autorstwa, która zachwyci miłośników kwiatowych zdobień!

www.rosenthal.pl



2 Miniatury emalierskie

Dzieła mistrzów pędzla przenieszone techniką emalierską przy użyciu specjalnych farb na miedziane płytki i wypalane w wysokiej temperaturze to oryginalny dodatek wnętrzarski. Wśród poszukiwanych motywów są m.in. te autorstwa Pablo Picasso.

www.rosenthal-gallery.com

4 Rosenthal meets Versace

Współpraca włoskiego rodzeństwa Versace z niemieckim producentem porcelany Rosenthal zaowocowała kolekcją oryginalnych dodatków wnętrzarskich, które zwracają uwagę motywem antycznej Meduzy i czytelnymi nawiązaniami do świata mody. Co roku linia poszerza się o nowe propozycje cenione przez entuzjastów mariażu designu i aktualnych trendów. www.rosenthal.pl



3 Zapach dla domu

Marka o ponad 120 latach tradycji zaskakuje różnorodnością! Lampa katalityczna w połączeniu z jedną z 40 kompozycji zapachowych oczyszcza powietrze we wnętrzu uwalniając nuty paryskich perfum.

www.lampeberger.com.pl



LALIQUE



5 Czar kryształu

Legendarny francuski producent od początku kojarzony był z przedmiotami luksusowymi o wyrafinowanej stylistyce. Tak jest i dziś, niezależnie od tego czy sięgniemy po biżuterię, wazon czy rzeźbę tej marki. Każda z nich jest małym dziełem sztuki!

www.karenski.pl

inspiracje fauna i flora



Fornasetti



**STOLIK
KAWOWY
FLOWER**
Nordal,
SF Meble,
2593 zł

**STOLIK
KAWOWY
LEAF**
Kare,
1909 zł



**SOFA
Z KOLEKCJI
DECO FUTURA**
Moroso,
cena na zapytanie



**LAMPA WISZĄCA
PLANT 1**
Atelier Areti,
Mesmetric,
od 3205 zł



**DYWAN
EDEN QUEEN**
Moooi,
Atak Design,
cena na zapytanie



**FOTOTAPETA
GOLDEN AGE
FLOWERS**
Kek Amsterdam,
WestwingNow.pl,
559,90 zł

Moc *płatków*

Kwiaty w wersji maxi pokocha
każdy miłośnik przepychu
i odważnej stylistyki.

PARADYZ

Małe formaty wielkich możliwości

Odkryj kolekcję **Neve Creative** zaprojektowaną przez **Mają Ganszyniec**.

„W **Neve Creative** odwracamy porządek - dekoracja jest subtelna, widoczna w rytmie geometrycznych układów kwadratów i prostokątów. Widać ją w świetle, uwypuklającym zróżnicowane struktury, mat i błysk, i w kolorach, naturalnych i głębokich.”

Maja Ganszyniec

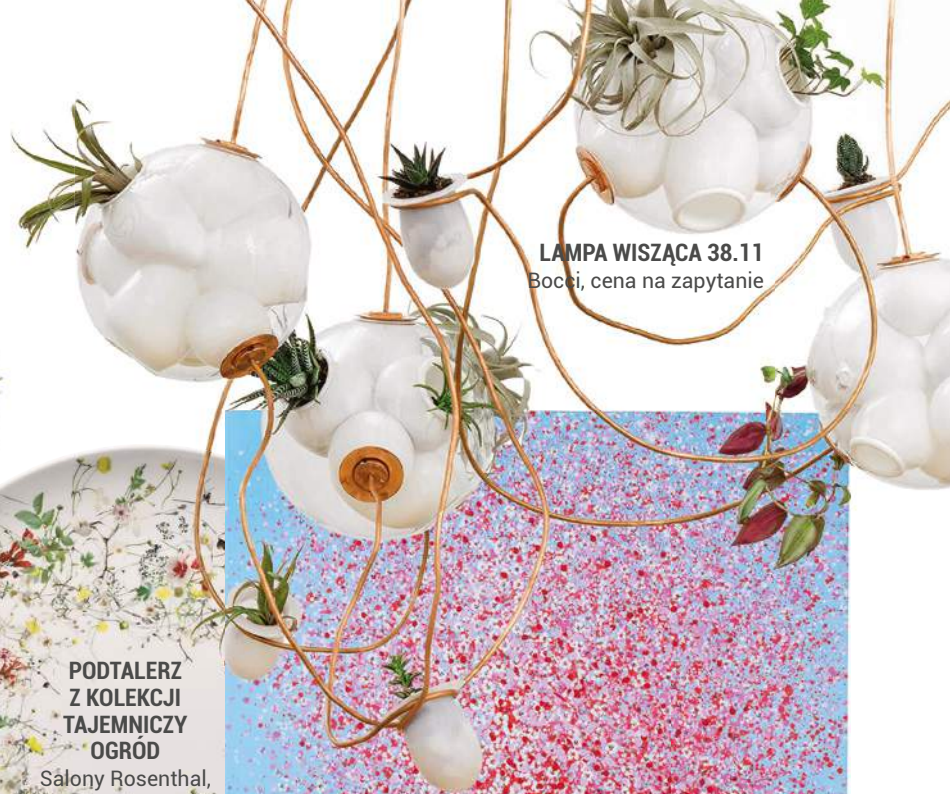
www.paradyz.com

LAMPA
WISZĄCA
BLOOM

roz. M, Kartell,
Kartell Shop,
3340 zł



LAMPA WISZĄCA 38.11
Bocci, cena na zapytanie



PODTALERZ
Z KOLEKCJI
TAJEMNICZY
OGRÓD

Salony Rosenthal,
375 zł



OBRAZ FLOWER BOAT
Kare, 702 zł



FOTEL BOUQUET
Moroso,
Mesmetric,
od 27 650 zł

DUŻA ŚWIECA
TRANQUIL GARDEN
Yankee Candle,
124 zł



Motywnym drobnymi kwiatów
zmienimy nasze domy
w kolorowy ogród, który
będzie kwitnąć cały rok.



Moooi

vestfrost

More than Retro

Świat w Twoich barwach
Sześć kolorów, do wyboru



*„Maluję swoją własną
rzeczywistość”*

- Frida Kahlo

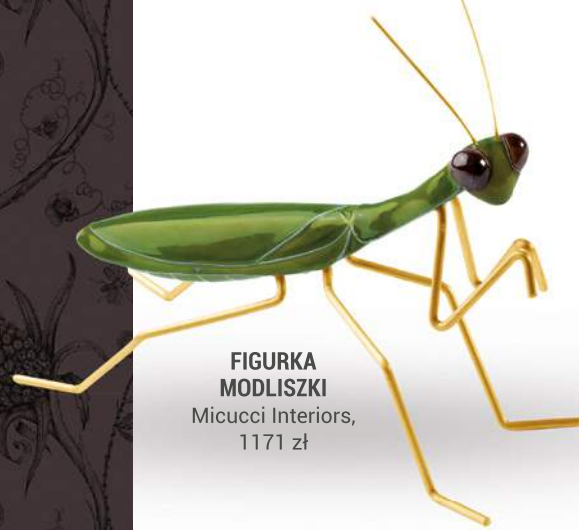
Dodaj barw swojej koloryzując w ten sposób świat,
który Cię otacza. Teraz model Frida Kahlo kupisz na każdym
z pięciu kolorów chłodziarko-zamrażarek retro Vestfrost.

V

vestfrosthomes.eu

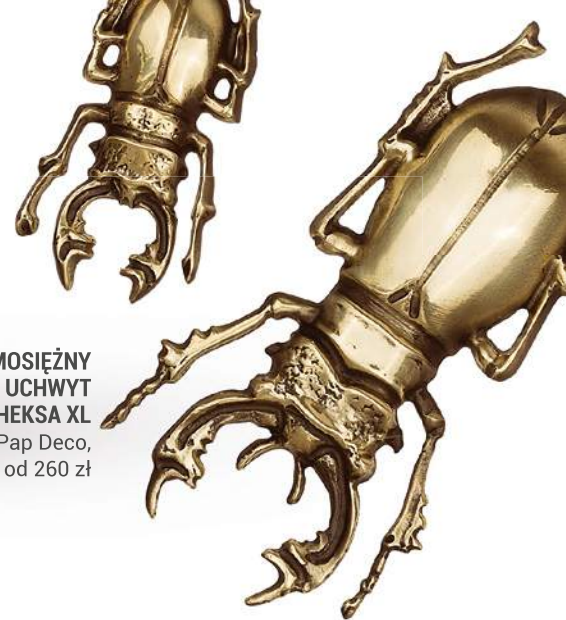
Vestfrost Art Collection
by **URSZULA CLARISE**

**TAPETA
SUPERWIDE
IGUANA**
Timorous
Beasties,
228 zł/m



**FIGURKA
MODLISZKI**
Micucci Interiors,
1171 zł

**MOSIĘŻNY
UCHWYT
HEKSA XL**
Pap Deco,
od 260 zł



Wielki mały świat

Pracowite pszczoły, smukłe wążki, eleganckie modliszki, potężne żuki – a jakie są Wasze ulubione owady?



Timorous Beasties

**PODUSZKA
NAPOLEON BEE**
Timorous
Beasties,
614 zł



**LUSTRO CONVEX
METAMORPHOSIS**
Koket,
80 511 zł



**KINKIET
BOTANICA**
Koket,
7891 zł



opracowanie Adrianna Tarnowska,
Robert Pienkowski, zdjęcia materiały prasowe



PODOBNO DO TANGA TRZEBA DWOJGA, WIĘC...
ZAPRASZAMY DO SALONÓW NASZYCH DYSTRYBUTORÓW.

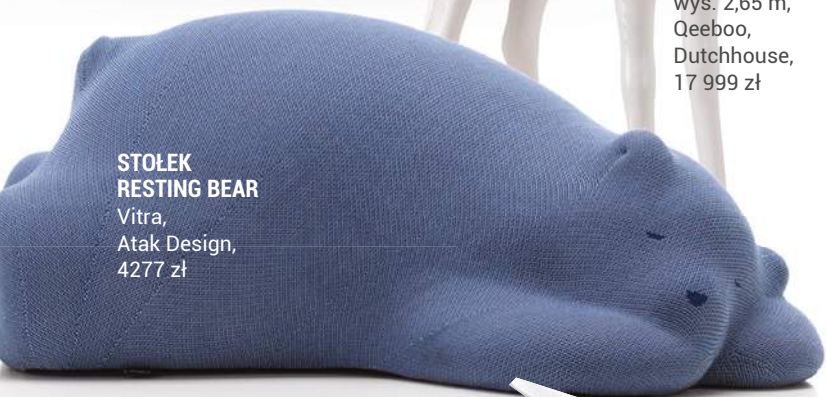
VOSTER.PL/GDZIE-KUPIC



**POJEMNIK
LOBO VERMELHO**
Vista Alegre,
1675 zł



**LAMPA GIRAFFE
IN LOVE**
wys. 2,65 m,
Qeeboo,
Dutchhouse,
17 999 zł



**STOLEK
RESTING BEAR**
Vitra,
Atak Design,
4277 zł



Domowe ZOO

Motywy zwierzęce cieszą się dużym zainteresowaniem projektantów i designerów.



**STOLIK
MONKEY**
BD Barcelona
Decoina,
cena na zapytanie

**RZEŻBA
DAB PENGUIN**
Bosa, Living
Story, 2489 zł



Stadler Form®

SWISS DESIGN SINCE 1998



Peter

Wentylator kolumnowy

Ze swoją smukłą i elegancką sylwetką wentylator kolumnowy Peter wytwarza dużo wiatru. Funkcja oscylacji i tryb Naturalna Bryza zapewniają równomierny i przyjemny ruch powietrza w całym pomieszczeniu.

Dzięki kształtowi kolumny wentylator zajmuje bardzo mało miejsca i idealnie sprawdzi się nawet w ciasnych przestrzeniach. Wentylator Peter posiada kilka sprytnych cech, takich jak timer 1-7 godzinny i poręczny pilot zdalnego sterowania.



StadlerFormPolska



stadlerformpolska



Stadler Form Polska



StadlerFormPolska

www.stadler-form.pl

eprasa.pl 1e49cbe49d



1

Wibracje kolorów

Świeża zieleń i soczysta pomarańcza sprawiają, że nasze wnętrza wypełni radość młodości.

tekst Adrianna Tarnowska



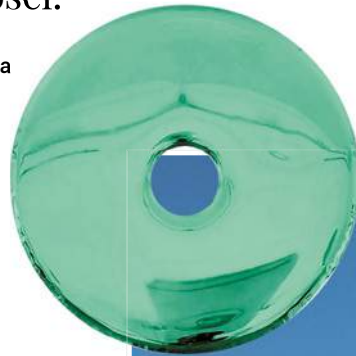
2

Bottega Green

Trawiasty odcień zieleni, spopularyzowany przez luksusową markę Bottega Veneta, to jedna z ulubionych barw branży modowej.



4



3



5

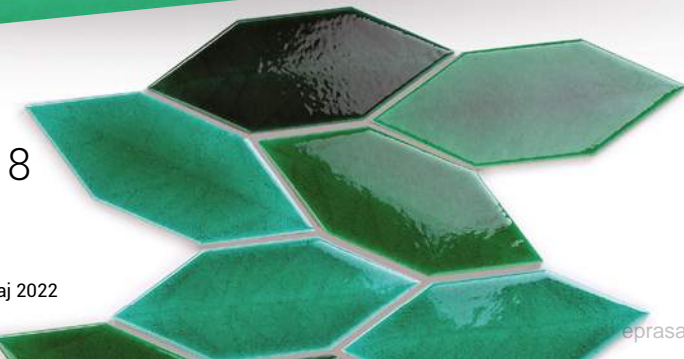


6

7



Kolekcja H&M, wiosna 2022



8

1. Lustro Le Sereno, Eichholtz, MY HONEY HOME, 6460 zł
2. Lampa wisząca Roxanne, Elements Lighting, NEDGIS, 1889 zł
3. Lustro Rondo Emerald, ZIETA, od 14 400 zł
4. Lampa stołowa Snoopy, Flos, ANDLIGHT, 4799 zł
5. Farba do ścian Schinkel Green, ANNIE SLOAN, 295 zł/2,5 l
6. Poszewka Emerald Green, LUXE 39, 223 zł
7. Sofa modułowa Quilton, Hay, ANOTHER DESIGN, 12 632 zł
8. Płytki Spring Leaves, RAW DECOR, 70 zł/szt.



**HOME
CONCEPT**
galeria wnętrz



ODKRYJ **TRENDY** 2022

SETKI MAREK W PONAD 70 SALONACH



ZAINSPIRUJ SIĘ!

HOME CONCEPT **WARSZAWA**
ALEJE JEROZOLIMSKIE 185

HOME CONCEPT **KATOWICE**
ALEJA ROŹDZIĘŃSKIEGO 191

HOMECONCEPT.COM.PL

eprasa.pl 1e49cbe49d



1

Orange Ochre

Energetyczna pomarańcza to jeden z kolorów na ten sezon wytypowanych przez Instytut Pantone.



2



3



4

6



5



7



8



Kolekcja H&M, wiosna 2022

1. Lampa wisząca Link, LZF, NEGDIS, 3600 zł 2. Lampa wisząca Asteria, Umage, FABRYKA FORM, 1375 zł
3. Patera Cloudy Butterflies, proj. Claudia Schiffer, SALONY ROSENTHAL oraz www.karenski.pl, 755 zł
4. Sofa Baia, MARIONI, cena na zapytanie 5. Lampa stołowa Panthella Mini, Louis Poulsen, METAFORMA, 2140 zł
6. Poduszka Stork, ONE HUNDRED STARS, 251 zł 7. Lampa zapachowa Olimpiada, Maison Berger Paris, SALONY ROSENTHAL oraz www.lampeberger.com.pl, 205 zł 8. Stolik Oko, Delcourt Collection, KOOKU DESIGN, cena na zapytanie

pap
deco®

Experience Beauty
Each Day



MOSIĘŻNE UCHWYTY MEBLOWE I DEKORACJE ŚCIENNE
wytwarzane tradycyjną technologią odlewniczą w Polsce

www.papdeco.com
ul. Długa 8/14, Warszawa

Magia *kontrastów*

Ekлекtyczny język, który łączy poetycką wizję oraz rygorystyczny design, to cecha wyróżniająca projekty działającego w Mediolanie Studiopepe.

tekst **Małgorzata Stalmierska**



Leżanka Five to Nine stworzona dla Tacchini czerpie inspirację z projektów scenograficznych z początku XX wieku oraz mebli Bauhausu. Dzięki szerokiemu wachlarzowi opcji tapicerowania dobrze dopasuje się do różnych wnętrz.



Zestaw Pink Moon powstał jako część projektu Connected by Design, w ramach którego dziewięciu projektantów z różnych krajów miało stworzyć z drewna stół i krzesło do pracy.



Studiopepe

To multidyscyplinarna pracownia z siedzibą w Mediolanie. Założona została w 2006 roku przez Ariannę Lelli Mami i Chiara Di Pinto, absolwentki mediolańskiej politechniki. Studio zajmuje się architekturą, aranżacją wnętrz, designem przedmiotów użytkowych i doradztwem kreatywnym. Studiopepe tworzy w oparciu o eksperymenty i badania nad kolorami oraz materiałami, łącząc współczesne rozwiązania z tradycją włoskiego wzornictwa oraz stylem mid-century modern.

zdjęcia materiały prasowe, Silvia Rivoltella

Pracownię założyły w 2006 roku dwie młode projektantki: Arianna Lelli Mami oraz Chiara Di Pinto. Pierwsza jest absolwentką Wydziału Architektury Wnętrz na politechnice w Mediolanie. Interesuje ją, w jaki sposób ludzie organizują przestrzeń, w której żyją, i jak ją odczuwają. Na projektowanie patrzy z punktu widzenia wolnego od sztywnych schematów. Pasjonuje się sztuką, zbiera przedmioty i dzieła ready-made, które następnie przetwarza na instalacje inspirujące do własnych kreacji. Chiara z kolei po ukończeniu studiów w zakresie sztuk pięknych uzyskała dyplom z Wzornictwa Przemysłowego na mediolańskiej politechnice. W 1996 roku rozpoczęła współpracę jako stylistka wnętrz i dziennikarka z wieloma włoskimi oraz międzynarodowymi magazynami.



W ubiegłym roku podczas Milano Design Week Studiopepe stworzyło specjalny projekt dla Mohd Officina Milano: „Botanica Collettiva”. To idealny ekosystem, w którym wszystkie elementy tworzą nowe, harmonijne spojrzenie na domy jutra. Na zdjęciu: Fotele Lazybones (Baxter).



Projekty Studiopepe stanowią doskonale połączenie stylu mid-century z elegancją włoskiego designu.

Obie spotkały się w trakcie studiów w Mediolanie, ale bliżej poznały w Meksyku, dokąd – zupełnie od siebie niezależnie – wybrały się na wakacje. Niedługo potem założyły wspólną pracownię, a podróże nadal są dla nich nieustannym źródłem inspiracji. W pracy nie mają konkretnych i zdefiniowanych ról. Ich kreatywność rodzi się z dyskusji i konfrontacji. W studiu wspierają się i uzupełniają. Kochają kolory, design połowy XX wieku, włoską elegancję i naturalne materiały. Wszystko to widoczne jest w ich projektach, będących odważnymi, zaskakującymi propozycjami, pełnymi odniesień do historii światowego designu, w którym same zdołały już zdobyć swoje miejsce. 🌿

Krzesła Zefir (Baxter) wykonane z metalu i skóry to powrót do podstaw projektowania. Minimalistyczny kształt przypomina lekką, rzeźbiarską formę.





CZY NADAL UŻYWASZ PAPIERU ZAMIAST CZYSTEJ CIEPŁEJ WODY?

AUTOMATYCZNE DESKI MYJĄCE

JUŻ OD 2150 ZŁ



www.biobidet.pl

T: 539 677 188

Być jak *Zwierz*

Figurki zwierząt to jeden z najbardziej popularnych motywów dekoracyjnych, ale żeby z tego powodu aż wprowadzać świnie na salony?!

tekst Anna Grużewska



Horse Lamp ma wymiary konia o naturalnej wielkości, tyle że wykonanego z poliestru. Zamknięty od góry klosz lampy wykonany jest się z PVC wiskozy i metalowej ramy. Wnętrze klosza ma srebrnoszary kolor, który doskonale odbija światło. Lampa przeznaczona jest tylko do użytku we wnętrzach.

Zwierzęce trio stało się ulubieńcami współczesnych miłośników designu, którzy z pewnością nie postawiliby porcelanowej figurki na komodzie.



Lampa stołowa Rabbit.
Średnica klosza 28,5 cm,
wysokość lampy 54 cm.

Fot. materiały prasowe Moooi

Zanim na salony trafił koń, pojawiła się tam najpierw mucha! Niby w przyrodzie istnieje silny związek między wspomnianym ssakiem a owadem, jednak ścieżki projektowania wiodą trochę bardziej pokrętną drogą.

Członkinie pochodzącej ze Szwecji grupy projektowej Front Design, jak na Skandynawki przystało, mają bardzo silny związek z naturą. Dlatego na początku swojej drogi zawodowej postanowiły połączyć to, co kochają najbardziej – przyrodę oraz design. Czyniąc rozmaite obserwacje, na przykład śledząc lot muchy dookoła żarówki, stworzyły abażur lampy. Z kolei odcisk psiej łapy w głębokim szwedzkim śniegu posłużył za formę do wykonania wazonu.

Te wyjątkowo niebanalne projekty dostrzegł Marcel Wanders, światowej sławy projektant i współzałożyciel grupy Moooi, słynącej z progresywnego i eleganckiego designu.

Poszukując nowych talentów do swojej stajni, Wanders zwrócił uwagę na szalone Szwedki obserwujące lot muchy. Postanowił zaprosić je do współpracy, jednak nie umiał, a może raczej nie chciał, precyzyjnie określić, co kobiety mają zaprojektować. Poproszony o radę, odparł tajemniczo: „Stwórzcie coś, co spodoba się waszym babciom”.

W tej sytuacji projektantki postanowiły, że zrobią test, zapytały członków swoich rodzin, co tak naprawdę lubią oni we wnętrzach. Wyniki były jednoznaczne. Okazało się, że wszyscy uwielbiają figurki zwierząt. Wyszło na to, że grupa Front Design musi kontynuować swoją przygodę ze światem fauny. Zrobiły to jednak we własnym stylu i na swoich warunkach. Na nasze salony zaprosiły naturalnych wymiarów konia, świnie i królika i dodały im funkcje użytkowe. Okazało się, że figury zwierząt w skali maxi mają tyle samo zwolenników co filigranowe figurki. ●



„Projektujcie tak, aby przedmiot podobał się waszym babciom” – poradził projektantom guru współczesnego designu Marcel Wanders.

Front Design

Grupę tworzą dwie Szwedki: Sofia Lagerkvist (ur. 1976) oraz Anna Lindgren (ur. 1977). Ich projekty powstają w wyniku wspólnych dyskusji, poszukiwań i eksperymentów. Tworzyły dla: Moroso, Moooi, Kwadrat, Stelton i IKEA. Choć pochodzą ze Szwecji, ich prace wymykają się określeniu „skandynawski design”.



Podręczny stolik w kształcie świni naturalnej wielkości.



Markę RAGABA i Wiktorię Lenart połączyła nie tylko wspólna wizja produktu, ale też dbałość o środowisko naturalne. Stoły Cells, wykonane z płyty MDF, drewna jesionowego i naturalnego forniru jesionowego, są w pełni certyfikowane FSC, co oznacza, że pozyskanie drewna do ich produkcji nie naruszyło bogactw biologicznych i struktury lasów.

Kwestia kształtu

Łagodność zamiast ostrości, harmonia w miejsce chaosu. Marka RAGABA oraz Wiktoria Lenart, proponują ciekawą linię stołów, które sprawiają, że w naszych wnętrzach czujemy się lepiej.

tekst **Anna Grużewska**

Każdy z nas intuicyjnie szuka ciepła, delikatnych tekstur i kształtów. Naturalne, lekko płynące formy koją i dają poczucie harmonii we wnętrzu. Tymczasem większość dostępnych stołów wprowadza do wnętrza prostokąty i kąty ostre. W odpowiedzi na tę dysharmonię powstała linia stołów Cells, zaprojektowana przez Wiktorię Lenart i produkowana przez markę RAGABA. – Dominującą inspiracją dla tego projektu są miękkie, bioniczne kształty np. komórek krwi. Doświadczenia pandemii sprawiły, że część z nas na nowo spojrzała na swoje domy. Weryfikowaliśmy, co możemy w nich poprawić, żeby nasze samopoczucie na tym skorzystało. A zaokrąglone kształty i linie są dużo bardziej przyjazne w odczuwaniu – mówi projektantka. Stoły Cells są inspirowane naturą, jej różnorodnością i zmiennością zachodzących w niej procesów. Dlatego ich wyróżnikiem są nieregularne kształty oraz różnorodność barw i modeli. Tak jak grupa krwi definiuje pewne predyspozycje i potrzeby człowieka, tak stoły Cells pozwalają zdefiniować charakter wnętrza. ●



Stoły Cells są inspirowane naturą, dlatego ich wyróżnik to nieregularne kształty oraz różnorodność barw i modeli. Producent oferuje 3 wersje blatów oraz 3 różne wysokości nóg, a to wszystko w ponad 17 kolorach. Dodatkowo stoły pokryte są innowacyjną, samoregenerującą się powłoką S-Matt.

Wyróżnikiem stołów Cells są nieregularne kształty oraz różnorodność barw i modeli. Blaty można dowolnie zestawiać z wysokościami nóg, tworząc odpowiedni model.



Wiktoria Lenart

Doktor Wzornictwa Przemysłowego na wrocławskiej Akademii Sztuk Pięknych. Od 2013 r. z powodzeniem łączy swoje dwie pasje: działalność dydaktyczną i naukową oraz prowadzenie autorskiego studio, gdzie projektuje dla przemysłu. Jej głównym obszarem zainteresowań jest przestrzeń pracy człowieka i zagadnienia „ergonomii prywatności”.

Spójna kolorystyka, elegancja, jakość, ponadczasowość. Wnętrza, które projektuje Milenia Całka, będą przez lata służyć swoim właścicielom.

Gen architektury

Projekty Milenii Całki, Ambasadorki marki Geberit wyróżnia elegancki spokój. Jej hasłem jest „im mniej, tym lepiej”. Architektka nie lubi ulegać chwilowym modom, uważa, że klasyka sprawdza się najlepiej i trwa najdłużej.

tekst **Anna Grużewska**



Kolekcję zaprojektował Antonio Citterio, uznany włoski architekt i designer. Nie interesuje go chwila czy moda, ale to jak dany przedmiot będzie się sprawdzał przez lata użytkowania.

Jako dziecko Milenia Całka wiele godzin spędziła w pracowni swojego taty, architekta. A że jest to praca, która wymaga pełnego zaangażowania, tata przeniósł ją także do domu. Stąd wspomnienie pogrążonego w nocnej ciszy domu i szelest kalek kreślarskich używanych wówczas do projektowania. Z tamtych czasów Milenii Całce zostało umiłowanie do wszelkiego rodzaju przyborów piśmienniczych, które kupuje także dla przyjemności. Tymczasem do zawodu architekta dorasta jej córka Zosia, studentka. Trzecie pokolenie architektów w tej rodzinie będzie wkrótce urządzać nasze domy.

Jak określiłaby Pani swój styl w architekturze?

MILENIA CAŁKA: Zarówno w życiu, jak i w pracy nie lubię ulegać chwilowym modom. Cenię sobie klasyczne rozwiązania, poczynając od ubrań, które noszę, po wnętrza, jakie projektuję. Dlatego moim patentem na wnętrza jest prostota.



Geberit CleanLine to odpływ liniowy, który łączy elegancki wygląd z prostotą instalacji odpływu do natrysku. Podczas sprzątania rynny wystarczy delikatnie przepłukać ją wodą. Jeśli chodzi o odpływ, zadbano o łatwy dostęp, dzięki czemu można go bez problemu wyczyścić.

„Prawdziwą siłą marki Geberit jest jej stabilność. Geberit produkuje rzeczy trwałe, przeznaczone do użytkowania na lata, dzięki czemu wspiera ekologię.”

Jakiego rodzaju wnętrza Pani projektuje? Publiczne czy prywatne?

Jedne i drugie! Bardzo lubię projektować wnętrza publiczne. To zupełnie inna energia, dająca wiele wolności. Takie zamówienie nie wymaga pełnego zanurzenia się w osobiste wybory klienta i jego historię. Projektowanie wnętrz użyteczności publicznej jest dla mnie miłą odmianą i dlatego chętnie podejmuję się tego rodzaju zleceń.

Czy projektowanie łazienek jest tak samo ważne we wnętrzach użyteczności publicznej, jak i w prywatnych?

Oczywiście, choć zdecydowanie się od siebie różni. I tu, i tu ogromną wagę przykładam do ekologii, ale to we wnętrzach publicznych oszczędność wody i energii jest sprawą kluczową! Dlatego projektowaniu energooszczędnego oświetlenia oraz rozwiązań związanych z ograniczeniem zużycia wody poświęcam bardzo dużo uwagi. Idealnie sprawdzają się tutaj baterie bezdotykowe (zwłaszcza pandemia uświadomiła nam, jak ważne jest ich stosowanie) z ograniczeniem czasowym. Projektując łazienki w miejscach publicznych, zawsze chcę, aby były one przytulne i dawały użytkownikowi poczucie komfortu, przytulności i higieny.

A we wnętrzach prywatnych?

Uważam, że nawet mała łazienka może być funkcjonalna i w pewien sposób luksusowa! Dlatego w projektowaniu łazienek dla klientów indywidualnych skupiam się na detalach – pięknym oświetleniu, głośnikach w suficie, starannie dobranej kolorystyce, tak abyśmy w naszej łazience mogli w radosny sposób wejść w nowy dzień!

Jakie rozwiązania marki Geberit poleca Pani swoim klientom?

Markę Geberit cenię za kompleksowe podejście do projektowania łazienek i ekologii, ale chyba najczęściej polecam toalety myjące. Mam taki model w mojej pracowni, klienci sami mogą się przekonać, jak działa toaleta myjąca, że jej zastosowanie pomaga oszczędzić miejsce i dbać o ekologię.

Za co jeszcze ceni Pani markę Geberit?

Prawdziwą siłą marki Geberit jest jej stabilność! Geberit produkuje rzeczy trwałe, przeznaczone do użytkowania na lata, dzięki czemu są ekologiczne i ponadczasowe. 🌱



Milenia Całka

Ambasadorka marki Geberit, prowadzi własną pracownię od 2006 roku. Zakres działalności jej biura obejmuje inwestycje prywatne i publiczne – od rezydencji mieszkalnych, po restauracje, biura i hotele. Jej styl opiera się na eklektycznym minimalizmie z wykorzystaniem zaskakujących detali, kolorów i tekstur. Inspiracje czerpie z podróży, podziwiając szczególnie ponadczasowy styl z połowy zeszłego stulecia.

zdjęcia materiały prasowe



Łódź pełna *designu*

Jedyne, czego można być w życiu pewnym, to zmiany. Warto przyglądać się bacznie otaczającemu nas światu, by lepiej poznać czekające nas perspektywy i przygotować się na nowe. Tegoroczna odsłona Łódź Design Festival 2022 RE:GENERACJA to zaproszenie do wspólnego poszukania odpowiedzi na wyzwania przyszłości.

tekst **Anna Grużewska**

Organizatorzy festiwalu zapowiadają wyjątkowy i atrakcyjny program, w którym nie zabraknie konkursu make me!, plebiscytu must have, dyskusji w ramach Archibloku oraz wielu interesujących wystaw i wernisaży. Tegoroczna edycja Łódź Design Festival odbędzie się w dniach 12 – 22.05.2022. Koncept 11-dniowej RE:GENERACJI przybliży Michał Piernikowski, dyrektor Łódź Design Festival: „Początek trzeciej dekady XXI w. to czas kolejnych zmian. Mamy wiele obaw, ale i nadziei, trzymamy się nostalgii, a z drugiej strony tworzymy odważne wizje przyszłości. To również moment na przebudowę różnych elementów naszego życia. Zbliżająca się edycja Łódź Design Festival, pod hasłem RE:GENERACJA, będzie zachętą do poszukania odpowiedzi na te wyzwania. Na festiwalu zaprezentujemy działania, które sprzyjają odbudowie zarówno indywidualnej, jak i systemowej. Poszukamy sposobów na zregenerowanie nie tylko środowiska naturalnego, ale i tkanki miejskiej, instytucji społecznych, a – co najważniejsze – każdego z nas”.


Łódź Design Festival to nie tylko wystawy w przestrzeni Art_Inkubatora oraz przestrzeni miejskiej, wernisaże i wydarzenia dla młodszej widowni. ŁDF to także międzynarodowy konkurs wzorniczy dla młodych projektantów make me! oraz plebiscyt must have, wyróżniający najlepsze wdrożenia pochodzące od polskich projektantów i producentów.

Konkurs make me! wspiera młodych projektantów, którzy w swoich projektach stawiają na odważne idee i nie boją się wyznaczać trendów w świecie designu. Konkurs jest jednym z najbardziej innowacyjnych wydarzeń w dziedzinie projektowania w Europie i kluczowym elementem Łódź Design Festival. Najważniejszym jego celem jest prognozowanie trendów oraz wsparcie młodych projektantów w wieku 20-35

lat, którzy są gotowi do startu. Realizowany od 2008 roku konkurs, adresowany jest nie tylko do designerów, ale także do adeptów kierunków artystycznych i projektowych.

Z kolei plebiscyt must have wyróżnia najlepsze wdrożenia pochodzące od polskich projektantów i producentów. To unikalna rekomendacja konsumencka oraz najbardziej medialne wydarzenie w polskim designie. Jest związane z nieodpłatnym nadaniem znaku jakości, którym polskie firmy mogą posługiwać się w kraju i za granicą. W obecnej edycji szczególną uwagę objęte zostaną propozycje produktów, które odpowiadają na istotne potrzeby współczesnych konsumentów – idealnie nadają się do domowego biura, są wrażliwe społecznie, powstały w trosce o zasoby, nie tworzą zbędnych odpadów i pomagają dbać o zdrowie. W tym roku organizatorzy otrzymali rekordową liczbę zgłoszeń: 425 produktów, natomiast 76 z nich wyróżniono. O wyborze najlepiej zaprojektowanych produktów decydowała Rada Ekspertów, w skład której wchodzi redaktor naczelna magazynu Czas na Wnętrze Anna Grużewska.

Wśród zapowiadanych wystaw na szczególną uwagę zasługuje prezentacja 25 polskich realizacji nominowanych w tym roku do najważniejszej architektonicznej nagrody w Europie – EU MIES VAN DER ROHE AWARD. To prestiżowe wydarzenie, które ma na celu wyłonienie najlepszych, powstałych w całej Europie obiektów - nie tylko budynków, ale także takich realizacji, jak parki czy place zabaw - które wyróżnia innowacyjne i twórcze, a równocześnie zgodne ze słynnym hasłem „form follows function” podejście do tworzenia najszerzej pojętej architektury.

Szczegóły programowe Łódź Design Festival 2022 można śledzić na stronie lodzdesign.com oraz w mediach społecznościowych: Facebook, Instagram, LinkedIn, Twitter. 

12-22/05/2022

RE:GENERACJA

Łódź Design Festival

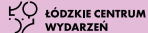
RE: GENERACJA



Organizator:



Współorganizator:



Mecenas:



Sponsorzy:



Partnerzy:



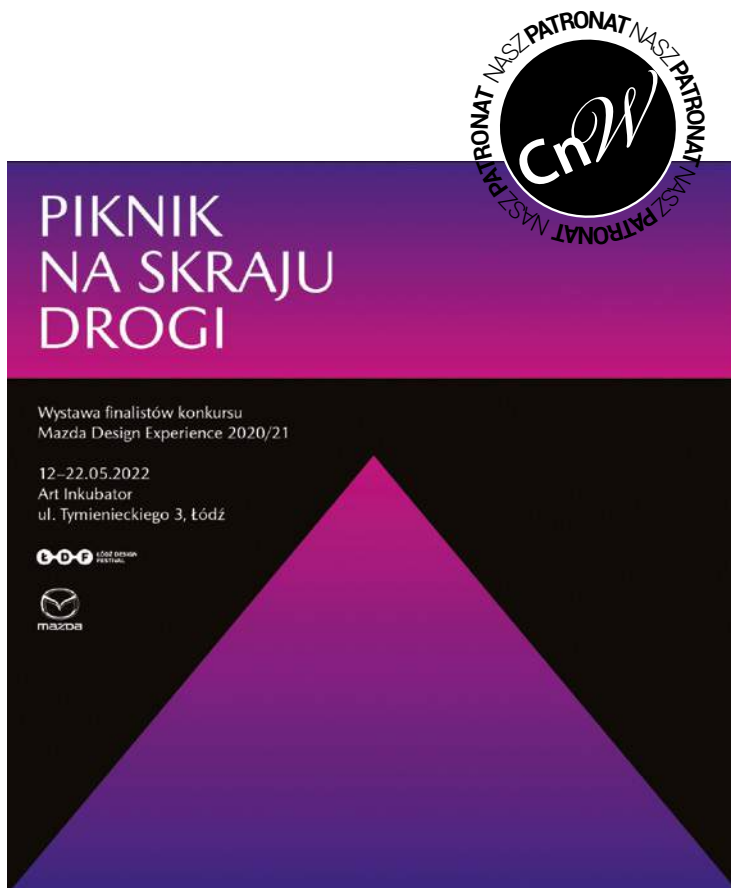
Dofinansowano ze środków Ministra Kultury i Dziedzictwa Narodowego



Mazda w Łodzi

Simple is the new sexy – to motto wystawy podsumowującej wyniki konkursu Mazda Design Experience 2020/21. W finale jury wyróżniło minimalizm projektów, ich naturalność i funkcjonalność, które w całości można odnieść do nowej definicji luksusu oznaczającej maksymalny komfort, bycie off-line i kontakt z naturą.

tekst **Anna Grużewska**



Wyjątkowym wydarzeniem Festiwalu Łódź Design będzie wystawa „Piknik na skraju drogi” prezentująca prace sześciorga finalistów II etapu konkursu Mazda Design Experience

2020/21: Martyny Piątek, Alka Rokosza, Wojciecha Błaszczyka, Karoliny Gardzilewicz, Anny Elizy Gwiazdy i Konstancji Kaźmierczyk.

Tytuł wystawy, nawiązujący do słynnej powieści braci Strugackich, w tym wypadku został potraktowany z jednej strony dosłownie, bo tematem konkursowych zmagani była – reKREACJA, rozumiana jako odnowa naszej kondycji fizycznej i mentalnej. Z drugiej można go rozumieć jako design końca pewnego okresu, proces twórczego re-designu, budującego na nowo harmonijną relację człowieka z naturą.

Projektanci stworzyli sześć obiektów inspirowanych elektryczną Mazdą MX-30. To model „pomiędzy” podmiejskością a miastem, domem i pracą, pojazd sprzyjający rekreacji, którego wnętrze opracowano z wykorzystaniem tworzyw sztucznych z recyklingu, bioplastiku i naturalnego korka. Dlatego w prezentowanych projektach został wykorzystany korek – jako materiał całkowicie biodegradowalny, odnawialny i podlegający recyklingowi. Dodatkową wartością było użycie korka pochodzącego z odzysku.

Jury w składzie: Jo Stenuit – dyrektor Centrum Designu Mazda Motor Europe, Anna Grużewska – redaktor naczelna magazynu Czas na Wnętrze, oraz wybitni polscy projektanci – Tomek Rygalik, Alicja Patanowska i Agnieszka Bar przyznało pierwszą nagrodę w wysokości 20 tysięcy zł oraz tytuł Grand Prix Martynie Piątek za projekt mobilnego siedziska do kąpielni leśnych – „for/rest”. To praca, która ma skłaniać do wyciszenia i kontaktu z naturą. Wywodząca się z Japonii czynność określana terminem shirrin-yoku (jap. kąpiel leśna) to prozdrowotna praktyka polegająca na uważnych, refleksyjnych spacerach po lesie i przebywaniu w zadrzewionych miejscach. Obiekt, który formalnie jest rodzajem mobilnego siedziska, został w całości wykonany z korka – tkaniny korkowej i korkowego wypełnienia – pochodzących z recyklingu rozdrobnionych korkowych odpadów.

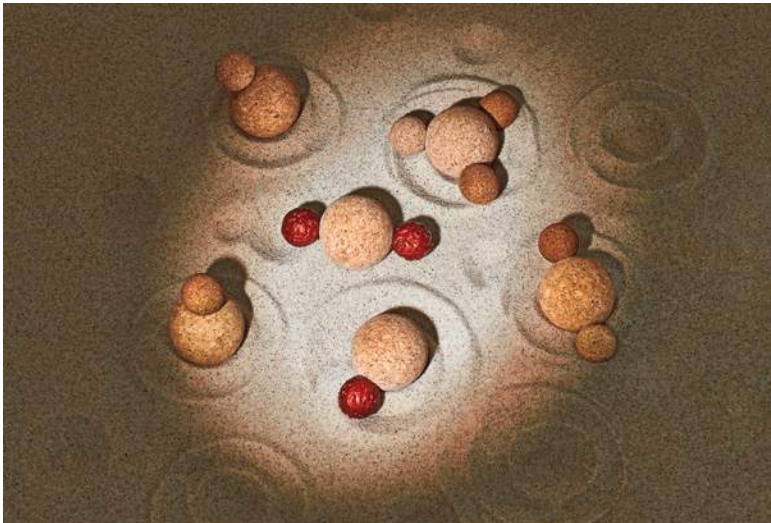
Mazda Design Experience jest konkursem organizowanym przez Mazda Motor Poland, który od 2009 r. nagradza młodych polskich projektantów w różnych dziedzinach designu. Za każdym razem jury złożone z uznanych projektantów i dziennikarzy, pod honorowym przewodnictwem szefa europejskiego biura designu Mazdy, proponuje inne zadania i ocenia je, wybierając najlepsze prace. Oprócz nagród w konkursie otwartym dla wszystkich uczniów i absolwentów kierunków plastycznych, projektowych i technicznych, Mazda Motor Poland przyznaje również Mazda Design Award – nagrodę specjalną w wysokości 50 000 zł – autorowi najciekawszego polskiego projektu z dziedziny designu zrealizowanego w ciągu ostatnich 3 lat. ●



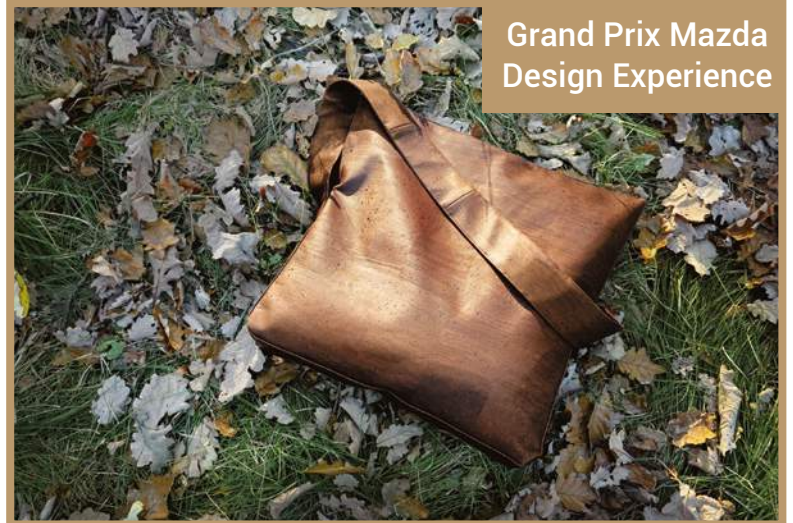
Prostota, jakość wykonania oraz zmysł estetyczny cechuje meble „Pause” stworzone przez Wojciecha Błaszczyka.



„Ułanka” Alka Rokosza nawiązuje do idei Jinba-Ittai (jedność jeźdźcy z koniem) będącej jedną z podstaw filozofii projektowania Mazdy.



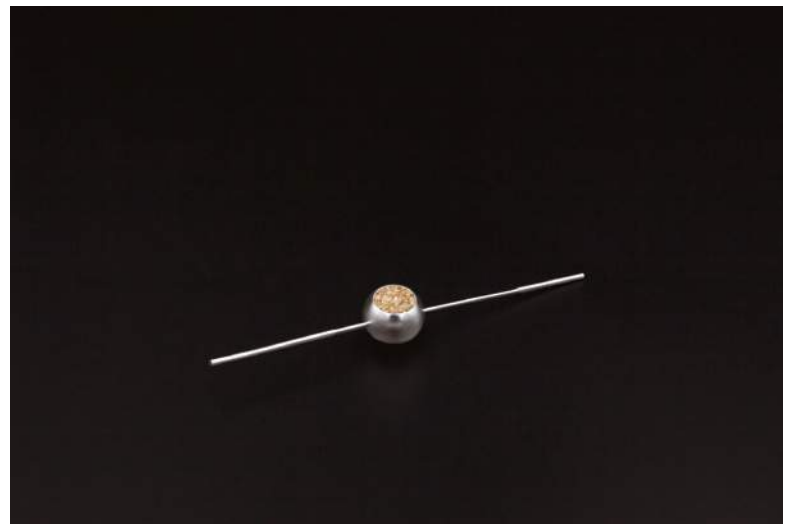
W przypadku projektu „Doko” Anny Elizy Gwiazdy jurorzy byli pod wrażeniem wnikliwej analizy tematu wykonanej przez autorkę.



Jury jednogłośnie zdecydowało, że projektem, który najlepiej zrealizował założenia konkursowe, jest praca „for/rest” autorstwa Martyny Piątek.



W projekcie „Ignitium” Karoliny Gardzilewicz dostrzeżono piękno, rzemieślniczy kunszt i wyrazistą, przekonującą symbolikę.



Projekt broszki „Balance” Konstancji Kaźmierczyk podnosi wykorzystane w projekcie odpady korkowe do rangi „szlachetnego minerału”.

Poznaliśmy zwycięzców konkursu Paradyż Designers!

Prestiżowy konkurs Ceramiki Paradyż dla architektów oraz projektantów wnętrz właśnie dobiegł końca. Oryginalność i kreatywność nadesłanych projektów oceniło jury pod przewodnictwem światowej klasy projektantki mody Gosi Baczyńskiej, z udziałem redaktor naczelnej magazynu Czas na Wnętrze. Wszystkie z nagrodzonych prac zaskakują ogromną wrażliwością i nieszablonowym podejściem do urządzenia wnętrz.

tekst **Anna Gruzewska**



Jury konkursu Paradyż Designers w dniu obrad.

Konkurs cieszył się ogromnym zainteresowaniem. Uczestnicy przesłali aż 2159 zgłoszeń. W pierwszym etapie jurorzy oceniali zakwalifikowane projekty w dziesięciostopniowej skali za pośrednictwem formularza online. Do kolejnej fazy wybrano 28 projektów, które uzyskały największą liczbę głosów i to właśnie one trafiły pod obrady jury.

Nagroda główna w wysokości 30 tysięcy złotych trafiła do Pawła Szczygła. Drugie miejsce i 20 tysięcy złotych przyznano Michałowi Wiakowi, a trzecia nagroda i 10 tysięcy złotych powędrowały do Weroniki Walasz. To właśnie ta trójka oczarowała ekspertów świeżością i śmiałością swoich prac. Przewodnicząca jury Gosia Baczyńska przyznała także na-

grode specjalną. Jej laureatka Danuta Konieczna otrzyma unikatową kreację, którą stworzy we współpracy ze światowej klasy projektantką. Przewodnicząca jury przyznała również dwa wyróżnienia: otrzymały je Kamila Warda i Joanna Mórawska. W konkursie Paradyż Designers głosować mogli także widzowie. Nagrodę Publiczności, wynoszącą 5 tysięcy złotych, przyznano Angelice Grzyb.

Konkurs Paradyż Designers powstał z myślą o profesjonalistach. Ceramika Paradyż wraz z Gosią Baczyńską zaprosiła do niego architektów, projektantów, dekoratorów oraz studentów architektury wnętrz, słowem osoby czynnie zajmujące się projektowaniem wnętrz.

Konkurs miał zachęcić do kreatywnego, nieszablonowego i niebanalnego zastosowania kolekcji autorstwa Gosi Baczyńskiej

– Gdy zobaczyłem całą piękną i bogatą kolekcję płytek Paradyż, natychmiast miałem mnóstwo pomysłów.

Postanowiłem podejść do mojej pracy jak do tworzenia plakatu, a nie projektu wnętrza.

Główną inspiracją była płytka z efektem imitacji fali wodnej.

Wybrałem projekt butiku modowego, ponieważ zawsze chciałem zaprojektować taki mały, ekskluzywny butik premium.

Zależało mi na nowoczesnej, ale jednocześnie ponadczasowej tonacji, dlatego zastosowałem beże idące w bardzo jasne, czyste barwy – powiedział zwycięzca konkursu Paweł Szczygł.



Nagrodę główną o wartości 30 tysięcy złotych otrzymał architekt Paweł Szczygł, założyciel i CEO gdańskiej pracowni POTEarchitekci.

Ceramika Paradyż to polska, rodzinna firma. Lider i wiodący producent płytek ceramicznych.

– Poziom konkursu był bardzo wysoki, a dyskusja podczas obrad jury była bardzo intensywna, towarzyszyły jej ogromne emocje.

Wybrane prace w niezwykle kreatywny sposób łączą w sobie niezwykle świat designu i wielkiej mody. Każdy projekt był zaskakujący, każdy wydobywał z naszych kolekcji inne istotne niuanse. Zwycięzca jednak mógł być tylko jeden. Serdecznie gratuluję panu Pawłowi Szczygłowi, jak i wszystkim pozostałym laureatom
– podsumowała dr Anna Tępińska-Marcinek, współwłaścicielka i członkini Zarządu Ceramiki Paradyż.

Zadanie konkursowe polegało na przygotowaniu wizualizacji 3D projektu dowolnie wybranej przestrzeni do 80 metrów kwadratowych z kreatywnym i niebanalnym wykorzystaniem płytek ceramicznych z kolekcji Paradyż My Way by Gosia Baczyńska. Patronat nad konkursem objęło Stowarzyszenie Architektów Polskich SARP.

– Nasza misja inspirowania pięknem i pozycja w branży zobowiązują do spektakularnych działań. W ubiegłym roku wprowadziliśmy do sprzedaży stworzoną wspólnie z Gosią Baczyńską kolekcję płytek, która doskonale wyraża naszą odwagę i autorskie podejście do wzornictwa przemysłowego. Teraz, poprzez konkurs chcieliśmy zaprosić osoby z branży do własnej interpretacji i prezentacji pomysłu na zastosowanie tych oryginalnych produktów. Rezultaty przeszły nasze najśmielsze oczekiwania. Ogrom kreatywności i talentu twórców zaowocował wspaniałymi projektami. Jestem przekonana, że staną się one inspiracją zarówno dla innych profesjonalistów, jak również dla naszych klientów. Z całego serca gratuluję zwycięzcom i dziękuję Jury za zaangażowanie i wyjątkową pracę. Niezwykle ciekawie było obserwować, jak architekci czerpią z doświadczenia naszej marki – podsumowała Dominika Traczyk, dyrektor marketingu Ceramiki Paradyż. Wszystkie prace oceniło jury pod przewodnictwem autorki wyjątkowej kolekcji płytek ceramicznych Gosia Baczyńskiej.





Nagrodę 20 tysięcy złotych
i drugie miejsce zajął mieszkający
w Nowej Zelandii Michał Wiak.

– Jako członek jury zwracałem uwagę przede wszystkim na to, jak uczestnicy konkursu poradzili sobie z wyobraźnią Gosi Baczyńskiej. Gosię znam od wielu lat i muszę przyznać, że na mnie ta kolekcja zrobiła potężne wrażenie.

Szukałem w pracach konkursowych czegoś, co by mnie zaskoczyło, bo projekty Gosi stworzyły ogromne możliwości dla uczestników konkursu – powiedział Andrzej Pągowski.



Trzecie miejsce i nagrodę o wartości 10 tysięcy złotych otrzymała Weronika Walasz.

– Zwracałam uwagę na to, jak uczestnicy konkursu wykorzystywali płytki, jak je łączyli, jak używali.

Ważny był dla mnie także projekt, czyli wizualizacja i estetyka
– powiedziała Gosia Baczyńska, przewodnicząca jury.

Ceramika Paradyż wspiera środowisko projektantów w twórczym podejściu do stosowania produktów ceramicznych we wnętrzach.



W konkursie Paradyż Designers głosować mogli także widzowie. Nagrodę Publiczności wynoszącą 5 tysięcy złotych przyznano Angelice Grzyb.

W składzie jury weszli także: Andrzej Pągowski – artysta-grafik, kultowy twórca plakatów, Julia Kulczyńska Maffashion – blogerka modowa, influencerka, Agnieszka Kalinowska-Sołtys – partner APA Wojciechowski, wiceprezes SARP, Anna Gruzewska – redaktor naczelna Czas na Wnętrze, Marcin Szczelina – krytyk i kurator architektury, Agnieszka Gruszczyńska-Hyc – redaktor naczelna Dobre Wnętrze, M jak Mieszkanie i urządzamy.pl, Piotr Kędziński – dziennikarz, gospodarz znanych audycji oraz dr Anna

Tępińska-Marcinek – współwłaścicielka i członkini Zarządu Ceramiki Paradyż.

Podczas gali w pięknych wnętrzach Hotelu Bristol odbyła się merytoryczna rozmowa z członkami jury. Zaproszeni na scenę goście, których łączy kreatywne i nietuzinkowe podejście do procesu tworzenia, podzielili się swoimi opiniami o poziomie nadesłanych projektów, a także przebiegu obrad i dokonanych przez siebie wyborów. Wszyscy podkreślali wysoką jakość nadesłanych projektów.👍



modelka: Natalia Penar, stylistka & art director
fotograf: Kamila Solarz

Kolczyki-koła
Lapis III z mosiądzu
polerowanego
na wysoki połysk.



Naszyjnik Fucus
z połączonego mosiądzu
zdobią naturalne perły.

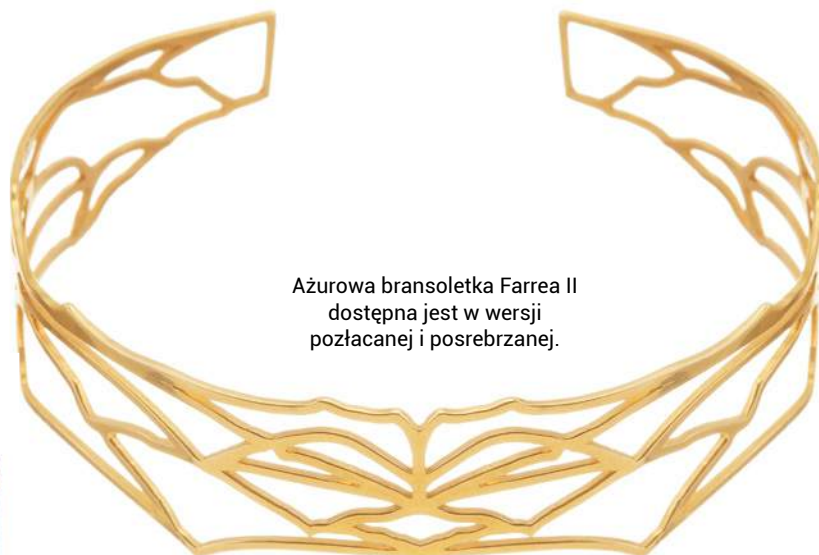
Kształty *fantazji*

Klara Kostrzewska czerpie inspiracje ze świata przyrody oraz własnej wyobraźni. Nieoczywiste ozdoby, które tworzy, pozostawiają pole do dalszej interpretacji.

tekst Małgorzata Stalmierska

zdjęcia materiały prasowe

Klara Kostrzewska tworzy z metalu wyraziste, duże oraz bardzo rzeźbiarskie formy biżuteryjne.



Ażurowa bransoletka Farrea II dostępna jest w wersji pozłacanej i posrebrzanej.

Kolczyki Fucus V wykonano z pozłacanego mosiądzu, o satynowanej powierzchni.



Kolczyki Fucus IV z pozłacanego mosiądzu z naturalnymi perłami.



Kolczyki Fucus II, podobnie jak inne elementy tej serii, cechuje rzeźbiarska forma i ciekawa faktura.



Kolczyki Nathalie mają fakturowaną, młotkowaną powierzchnię.



Klara Kostrzewska

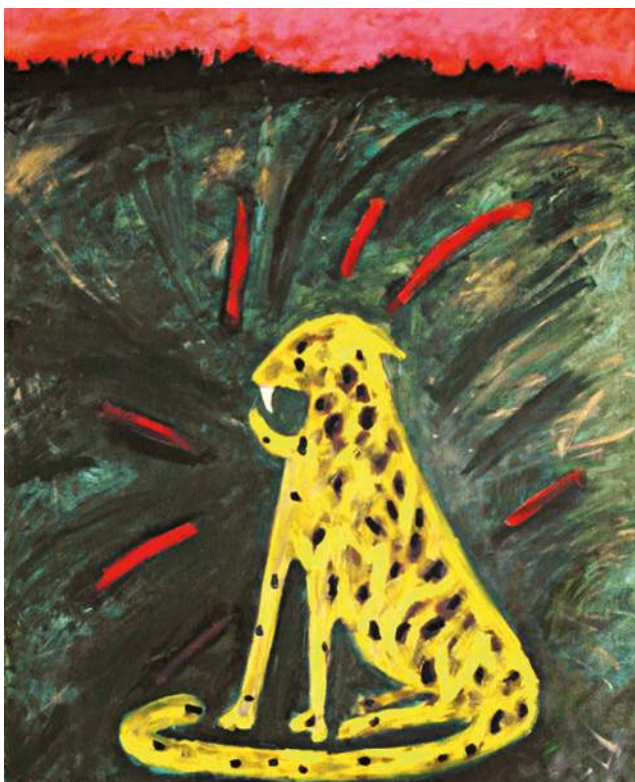
Tworzy biżuterię o oryginalnych, wyróżniających się formach, łączących niezwykłą delikatność z dekoracyjnością. Obok rozwiązań abstrakcyjnych i skomplikowanych pojawiają się także modele minimalistyczne, oparte o linie proste. Nietypowe formy zamknięte są w trzech kolorach: srebro oraz dwóch odcieniach złota. Nawet najbardziej skomplikowane i zaskakujące konstrukcje są w pełni użytkowe. Wszystkie modele powstają w trosce o najmniejszy detal i wysoką jakość – są projektowane i ręcznie wykonywane przez Klarę. www.klarakostrzewska.com

Nowa era *dzieta*

Rynek sztuki reaguje na zmiany bardzo rozważnie, dlatego pojawienie się w ofercie domów aukcyjnych i galerii prac NFT stanowi wyraźny znak, że nowość ta została już w dużej mierze oswojona i ma spory potencjał.

tekst Małgorzata Stalmierska

1



2



Cyfryzacja od dawna jest obecna w naszym życiu, opanowując coraz to nowe obszary. Ostatnio głośno jest o rewolucyjnej technologii NFT. Co to takiego? Najkrócej rzecz ujmując, to niewymienialny token (ang. non-fungible token) – czyli niepowtarzalna, unikatowa cyfrowa jednostka danych, oparta na architekturze blockchain – bazie danych, na której opierają się także znane już nam dobrze kryptowaluty. Ciąg danych potwierdzony jest certyfikatem autentyczności i może mieć różną formę. Jako NFT oferowane są animacje, wpisy na Twitterze, a nawet emocje. Tokenizacja wkroczyła także na rynek dzieł sztuki. W pierwszych trzech kwartałach 2021 r. wartość sprze-

daży NFT na światowym rynku sztuki osiągnęła 3,5 miliarda dolarów, jak wynika z Hiscox Online Art Trade Report 2021. Rekordowe ceny osiągały dzieła NFT oferowane przez największe domy aukcyjne na świecie. W Christie's w ubiegłym roku wirtualny kolaż Mike'a Winkelmana (znanego jako Beeple), „Everydays – the first 5000 days” kupiono za 69 mln dolarów. To najwyższa cena, jaką uzyskano za ten rodzaj dzieła w domu aukcyjnym. Pod koniec zeszłego roku sztukę NFT – jako pierwszy dom aukcyjny w Europie Środkowo-Wschodniej – do swojej oferty włączyła DESA Unicum. Aktualnie NFT oferują już także inne polskie domy aukcyjne i galerie. Na razie jeszcze dość ostrożnie, ale już z pewnymi sukcesami. 📍



Konrad Szukalski
Prezes Zarządu
Dom Aukcyjny
AGRA-ART

NFT z perspektywy polskiego rynku sztuki

W latach 90. mało kto wyobrażał sobie handel dziełami sztuki przez internet. Idea kupowania obrazów na podstawie informacji zamieszczonych online (zdjęcia, opisy) była dla ówczesnych kolekcjonerów raczej mało prawdopodobna. NFT są właśnie na etapie takiego pionierskiego rozwoju – technologia nie jest do końca ustalona, prawo

nie nadąża za tokenizacją i kryptowalutami. Etap ten obfituje również w wydarzenia i informacje, które są często sensacyjne, odstrasżające i niestety kształtują negatywną opinię o NFT.

Nie można się jednak zniechęcać i warto pamiętać, co działo się na samym początku ery handlu internetowego, dopóki nie zostały ukształtowane ramy prawne, a technologia nie osiągnęła przyjaznego dla powszechnego użytkownika poziomu. Dzisiaj każdy używa internetu, ale nikt nie zastanawia się, jakie protokoły działają w trakcie, gdy czytamy newsy. Z NFT będzie podobnie, dlatego teraz stawiamy na edukację, by właśnie zniwelować te bariery wejścia. Tłumaczymy naszym klientom, na czym polega idea tokenizacji, jak to wszystko działa, jakie może mieć zastosowanie. Chcemy, by ludzie nie obawiali się NFT, ale też

by podchodzili do tego rozsądnie i z kredytem zaufania. Temu służy seria naszych podcastów jakie publikujemy od początku roku: „NFT na rynku sztuki”.

Do tej pory sprzedaliśmy na aukcjach dwa obrazy razem z ich tokenami (Anastasya Markowych, Jacek Yerka), a kolejny będzie na aukcji 28 kwietnia (Tytus Brzozowski). Nabywcy mogą oczywiście rozdzielić jedno od drugiego i na przykład zachować sobie obraz, a NFT sprzedać na jednej z platform. W dwóch naszych NFT tworzonych w ramach Agra-Art Classic Collection są dodatkowe opcje. Nabywca tokena Jacka Yerki ma prawo do wyboru jednego, darmowego giclée, a przyszły właściciel NFT Tytusa Brzozowskiego będzie mógł odwiedzić artystę w jego pracowni. Warto dodać, że tokeny te emitowane są z kont artystów, a nie z konta Agra-Art, czyli w nomenklaturze NFT artyści są ich twórcami i mają prawa do tantiem od następnych odsprzedaży.



3

1. Paweł Kowalewski, „Dlaczego jest raczej coś niż nic”, 1986-2021. Obraz powstał w 1986 roku, ale wskutek powodzi w 1997 roku został całkowicie zniszczony. Dziś nie ma fizycznej formy i istnieje już tylko wirtualnie, właśnie dzięki technologii blockchain. To pierwszy obiekt NFT, który trafił pod młotek w polskim domu aukcyjnym. Obraz został sprzedany na grudniowej aukcji w DESA Unicum za 550 tys. złotych z opłatami aukcyjnymi
2. Aukcja w DESA Unicum, 2 grudnia 2021 roku, na której sprzedano NFT Pawła Kowalewskiego.
3. Pierwszym tokenem z The Agra-Art Classic Collection jest obiekt wyemitowany przez Jacka Yerkę. Token został wystawiony razem z jego obrazem „Wodny świat”, oba obiekty były licytowane jako jedna pozycja na aukcji w Agra-Art 20 marca 2022. Plik graficzny związany z tokenem jest graficzną reprodukcją obrazu, wzbogaconą o animację i dźwięk. Z tokenem związana jest dodatkowa użyteczność – nabywca uzyskał prawo do jednorazowego wyboru dowolnego giclée Jacka Yerki z aktualnie dostępnych w ofercie w ciągu 12 miesięcy od daty emisji tokenu.

Warto zobaczyć

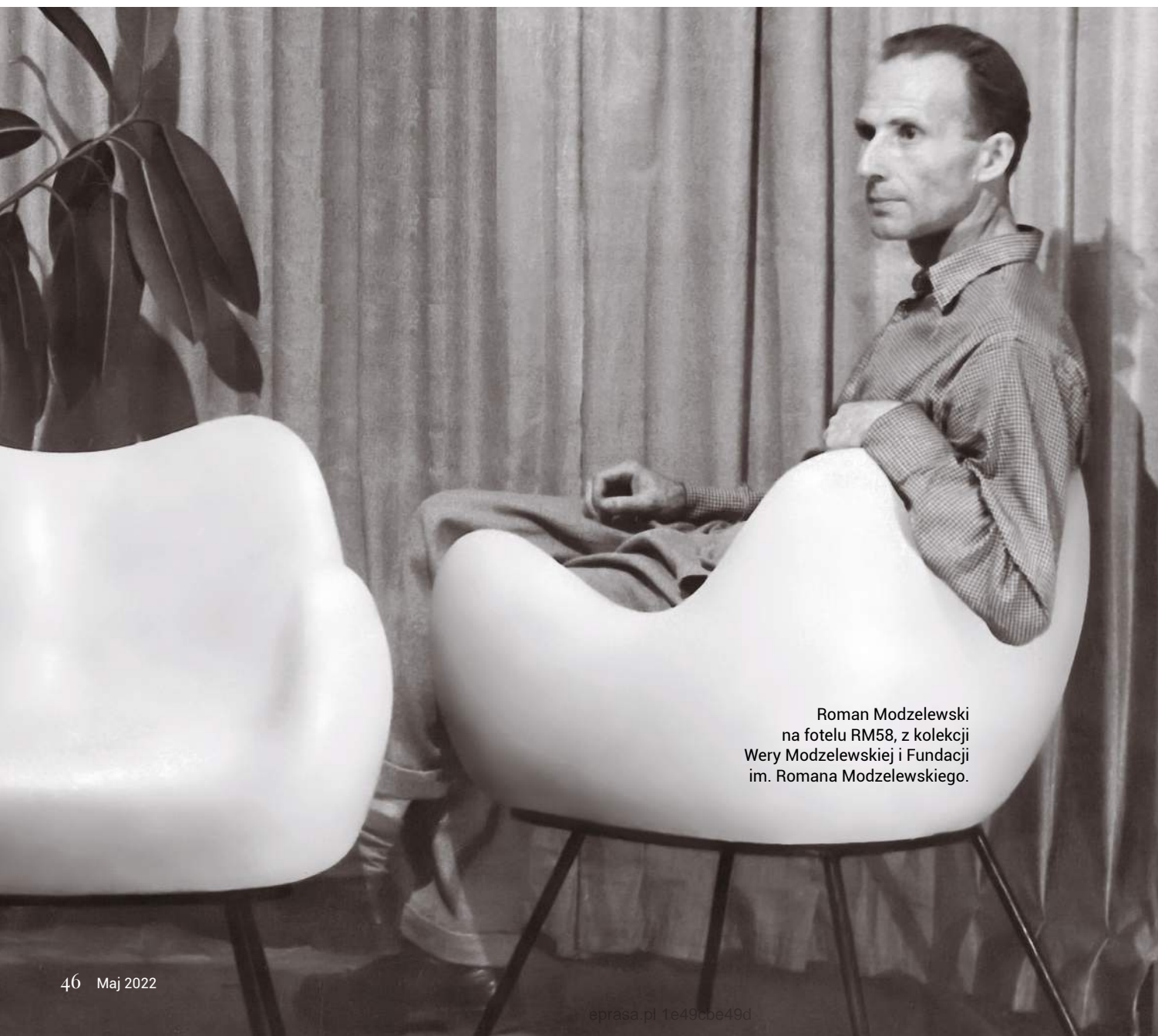
Polecamy najciekawsze wystawy oraz wydarzenia odbywające się w galeriach, muzeach i instytucjach kultury w Polsce i za granicą.

tekst Małgorzata Stalmierska

Artysta, projektant, pedagog

Wszyscy wielbiciele dobrego designu znają z pewnością kultowy fotel RM58. Opatentowany w 1962 roku, zainteresował samego Le Corbusiera, a dziś znajduje się w kolekcji Victoria and Albert Museum w Londynie i dzięki firmie Vzor został na nowo wdrożony do produkcji. Mebel ten, a także blisko 100 innych unikatowych obiektów, zobaczymy na wystawie zorganizowanej przez Muzeum Miasta Łodzi z okazji przypadającej w tym roku 110. rocznicy urodzin i 25. rocznicy śmierci projektanta. Wystawa odbywa się w ramach zainicjowanego przez muzeum Roku Romana Modzelewskiego 2022.

„RM. Roman Modzelewski. Sen o Łodzi”, Muzeum Miasta Łodzi, do 31 grudnia 2022 r., muzeum-lodz.pl



Roman Modzelewski
na fotelu RM58, z kolekcji
Wery Modzelewskiej i Fundacji
im. Romana Modzelewskiego.



Moda w obiektywie

Zbigniew K. Wołyński był fotografem wyznaczającym trendy w rodzimym środowisku twórców reklamy, a także pierwszym polskim teoretykiem fotografii mody. Od przełomu lat 50. i 60. zajmował się fotografią reklamową, pracując dla wielu zleceniodawców i osiągając sukcesy na nielicznych wówczas wystawach organizowanych pod hasłami, najpierw fotografii użytkowej i później, od lat siedemdziesiątych, fotografii reklamowej. W jego pracach można odnaleźć inspiracje przedwojennym awangardowym kinem i fotografią, stylistyką fotografii zachodnich magazynów mody, takich jak „Vogue” czy „Harper’s Bazaar”, a także Polską Szkołą Plakatu.

„Wdzięk i fantazja”. Moda i reklama w PRL-u w twórczości fotograficznej Zbigniewa K. Wołyńskiego”, Oddział Etnografii/Muzeum Narodowe w Gdańsku, do 30 czerwca 2023 r., www.mng.gda.pl

Zbigniew K. Wołyński, *Moda Polska*, 1978, własność Piotra Wołyńskiego, fotomontaż, odbitka barwna, 24,1 × 18 cm

Baronowa z pędzlem

Tamara Łempicka, a właściwie Tamara Rozalia Gurwik-Górska, wykreowała wizerunek nowoczesnej i niezależnej kobiety sukcesu, dzięki któremu stała się ikoną swoich czasów, a jej nazwisko stało się rozpoznawalne zarówno na Starym Kontynencie, jak i w krajach obu Ameryk. Teraz niezwykłą postacią tej malarki i epokę art déco przybliżyła wystawa w Zamku Lubelskim. Pokazanych zostało 60 prac Łempickiej, w tym obrazy, rysunki i grafiki, uzupełnione o memorabilia. Dzieła artystki prezentowane są w otoczeniu przedmiotów codziennego użytku – mebli, wyrobów rzemiosła artystycznego, strojów oraz maszyn. Wystawa jest organizowana przez Muzeum Narodowe w Lublinie i Villę la Fleur we współpracy z Tamara de Lempicka Estate.

„Tamara Łempicka – kobieta w podróży”,
Zamek Lubelski, do 14 sierpnia 2022 r., zamek-lublin.pl

Tamara Łempicka, „Saint-Moritz”, 1929, deska, olej,
Musée des Beaux-Arts, Orléans, Tamara de Lempicka Estate LLC



Oszukać oko

Doskonała imitacja rzeczywistości w sztuce była wyzwaniem dla artystów od najdawniejszych epok. Trompe l’oeil, czyli umiejętność oszukiwania widza poprzez stworzenie iluzji trójwymiarowej przestrzeni, to wizualna gra, której przykłady znane są już w starożytności. Największą popularność osiągnęła zaś w renesansie i baroku. Trwająca w Muzeum Thyssen-Bornemisza w Madrycie wystawa prezentuje arcydzieła malarskich imitacji, powstałe od XV do XXI wieku.

„Hiperreal. El arte del trampantojo”, El Museo Nacional Thyssen-Bornemisza, Madryt,
do 22 maja 2022 r., www.museothyssen.org

Juan Fernández „el Labrador”, „Martwa natura z kiścią winogron”, ok. 1636 r., olej, płótno, 45 x 61 cm. Museo Nacional del Prado, Madrid, fot. © Archivo Fotográfico. Museo Nacional del Prado, Madrid



temat numeru *strefa prysznic*

Natrysk doskonały

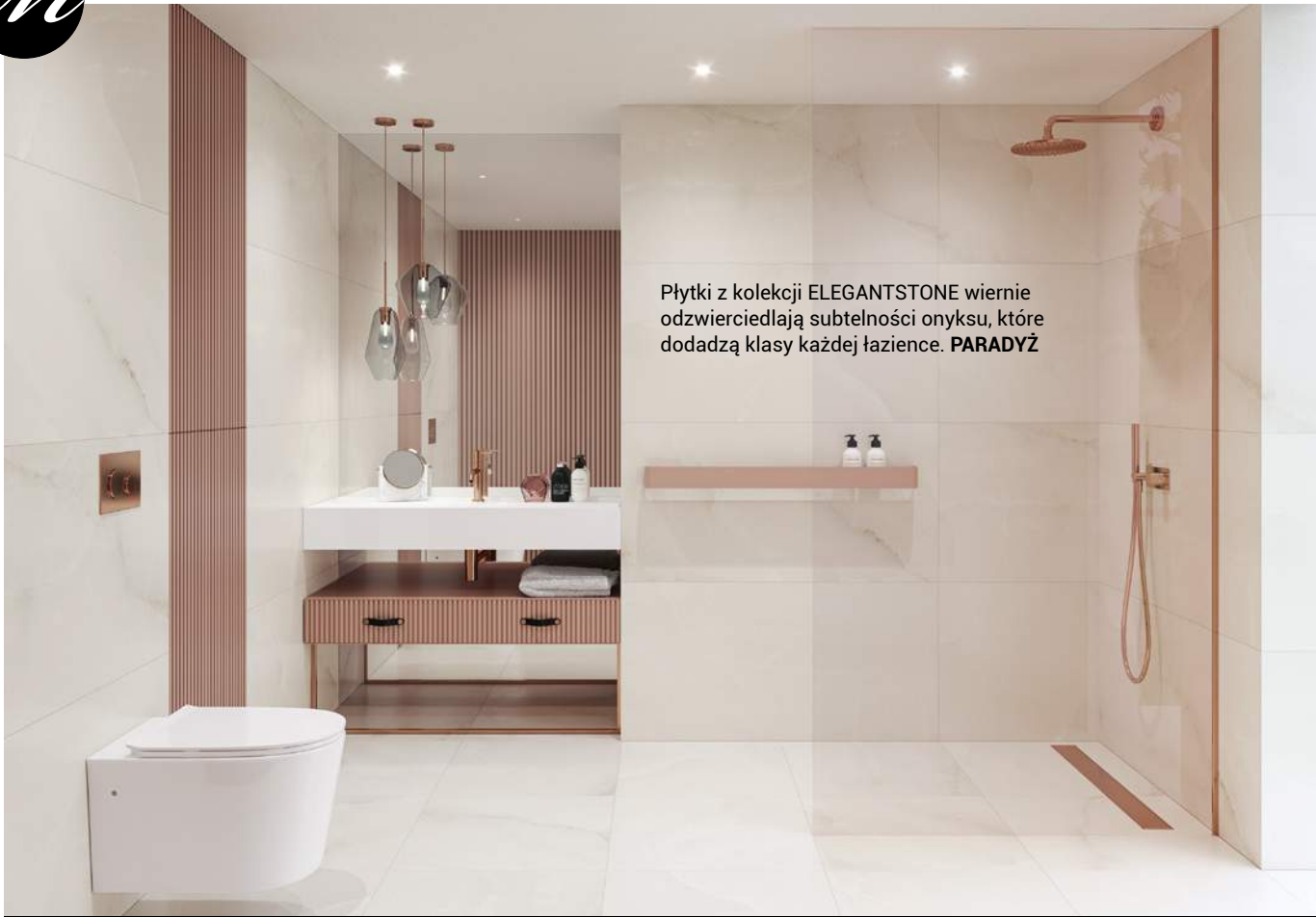
Odpowiednie zaplanowanie strefy prysznic to kluczowy etap aranżacji całej łazienki. Ważne są kwestie estetyczne, ale także gwarancja wygodnego użytkowania.

tekst **Małgorzata Stalmierska**



zdjęcia materiały prasowe

Nowa kabina prysznicowa Kermi MENA to delikatne, powściągliwe wzornictwo, dodatkowo zredukowane w wersji z zawiasami. Dostępna jest także opcja wykonania seryjnego z profilami przyściennymi. Idealna do każdej nowoczesnej łazienki. **KERMI**



Płytki z kolekcji ELEGANTSTONE wiernie odzwierciedlają subtelności onyksu, które dodadzą klasy każdej łazience. **PARADYŻ**

ZDANIEM EKSPERTA



Anna Błaszczak
pracownia
ARTEWIZJON

Na co należy zwrócić uwagę, projektując prysznic w łazience?

Dobrze zaprojektowana strefa prysznica powinna przede wszystkim zapewniać komfort użytkowania, na co bezpośredni wpływ ma wielkość kabiny bądź wnęki prysznicowej. Optymalne wymiary to co najmniej 90 x 90 cm (ewentualnie 80 x 100 cm), a najlepiej nawet 90 x 120 cm. O funkcjonalności prysznica decyduje kilka czynników. Po pierwsze: sposób otwierania i zamykania kabiny. Jeżeli dysponujemy wnęką o szerokości minimum 140 cm, możemy pozwolić sobie na modne rozwiązanie walk-in, pamiętajmy jednak, że w otwartej kabinie zawsze będzie chłodniej niż w zamkniętej. Wybierając model kabiny z drzwiami, upewnijmy się, że wyposażony jest w zawiasy z funkcją unoszenia przy otwieraniu, co gwarantuje płynny ruch drzwi oraz szczelność kabiny. Alternatywnym rozwiązaniem, polecanym zwłaszcza do małych łazienek, będzie system drzwi przesuwanych. Bez względu

na to, czy zdecydujemy się zamontować kabinę na brodziku, czy na posadzce z odpływem liniowym, trzeba zwrócić uwagę na wysokość syfonu, aby zachować jednakowy poziom posadzki w całej łazience. Nowoczesne odpływy liniowe potrzebują jedynie 7 cm głębokości zabudowy. Brodzik można zlicować z posadzką, jeśli wylewka na to pozwoli. Nasz codzienny komfort korzystania z prysznica zależy również od doboru odpowiedniego zestawu armatury prysznicowej – natynkowej lub podtynkowej. Zdecydowanie warto zainstalować deszczownicę sufitową lub ścienną oraz uzupełnić zestaw o niezależną słuchawkę prysznicową. Powinniśmy również przewidzieć miejsce na półeczkę lub wnękę na kosmetyki wewnątrz kabiny. Z kolei delikatne oświetlenie LED stworzy przyjemny nastrój podczas kąpieli pod natryskiem.



TRES

DELIKATNOŚĆ I WYRAFINOWANIE

www.tresgriferia.com

eprasa.pl 1e49cbe49d



Dostępność kabin walk-in w wielu kolorach okuć i profili oraz wariantach szkła m.in. Frame z czarną ramą lub Factory ze szprosami, wysokości do 3 metrów, usłudze laserowego grawerowania, kolorowego nadruku na szkło czy w programie „Na miarę” sprawia, że modele są niezwykle komfortowe oraz bardzo efektowne.
RADAWAY



Bateria natryskowa Project-Tres ze słuchawką antical z obrotowym statywem została wykończona w złocie. Dzięki temu stanowi efektowny akcent łazienki. **TRES**



Wysmakowane akcesoria łazienkowe w duchu retro z serii Antica marki FERRO mają piękną barwę starego brązu. Subtelnie zdobiona mydelniczka dzięki mocowaniu do ściany nie zsunie się z blatu ani umywalki. **FERRO**



Dopasuj **KABINĘ**
do **SWOJEJ**
łazienki



radaway 

Więcej informacji o naszych produktach na www.radaway.pl
eprasa.pl 1e49cbe49d



Dominika Bagińska
KERMI

W jaki sposób dostosować kabinę prysznicową do własnych potrzeb?

Kabina prysznicowa to wbrew pozorom produkt, który można w dość prosty sposób spersonalizować. Dzięki KerMiEXTRA każda kabina może być jedyna w swoim rodzaju i zyskać indywidualny charakter. Kolory pozwalają dopasować kabinę do wystroju łazienki, a nawet grzejnika KerMi. Wybierać można spośród świeżej palety Natura, ciepłych barw Ethno, szlachetnych odcieni Soft oraz Metallic pełnych blasku. Istnieje także możliwość wybrania koloru z klasycznej palety RAL. Uchwyty mogą być różne: proste i przezroczyste, delikatnie zaokrąglone, uchwyt lub gałka, błyszczące lub matowe. Zazwyczaj można także dopasować uchwyty z jednej serii do kabiny z innej.

A pomysł na zlicowany z powierzchnią szkła uchwyt jest świetnym rozwiązaniem dla ceniących komfort podczas czyszczenia kabiny. Istnieje także opcja pokrycia powierzchni szkła piaskowanym wzorem – z wzornika KerMi albo własnym deseniem. Inną możliwością jest wybór szkła lustrzanego. Takie szkło także może mieć dodatkowy wzór albo powłokę KerMiClean. Jeżeli program wykonań seryjnych mimo wszystko nie jest wystarczający – żaden problem. Program wykonań specjalnych KerMiExtra pozwala na zaprojektowanie od zera kabiny o nietypowym kształcie (skosy, wycięcia) czy wymiarach – proponujemy rozwiązania techniczne do niemal każdej łazienki.



Prysznic idealny?
Dla każdego ma
nieco inny wygląd
i funkcje. Dlatego
warto dopasować go
do swoich potrzeb.

Kabina Pasa w wykonaniu KerMiextra. Wykonanie specjalne, pole stałe ze szkłem lustrzanym oraz uchwyt zamontowany poziomo. KERMI



NICA®

Delikatna i prostolinijna. Szklane drzwi przesuwne o prostym, przejrzystym wzornictwie. Kabina NICA, dzięki zredukowanemu do minimum wzornictwu uchwytów i profili, sprawia wrażenie czystego szkła. Niezawodny system Soft-Open-Close gwarantuje delikatną pracę drzwi.





Ekologiczne okładziny Silestone idealnie nadają się na ścianę i podłogę w strefie prysznic, ale także na blat czy umywalkę. Materiał jest bardzo odporny na codzienne zagrożenia: płyny, plamy i zadrapania. Zmiany w technologii produkcji, wykorzystywanie energii elektrycznej z odnawialnych źródeł, zamknięty obieg wody, i wykorzystanie materiałów pochodzących z recyklingu sprawiają że produkcja Silestone Sunlit Days jest przyjazna środowisku. Na zdjęciu odcień Arcilla Red. **COSENTINO**

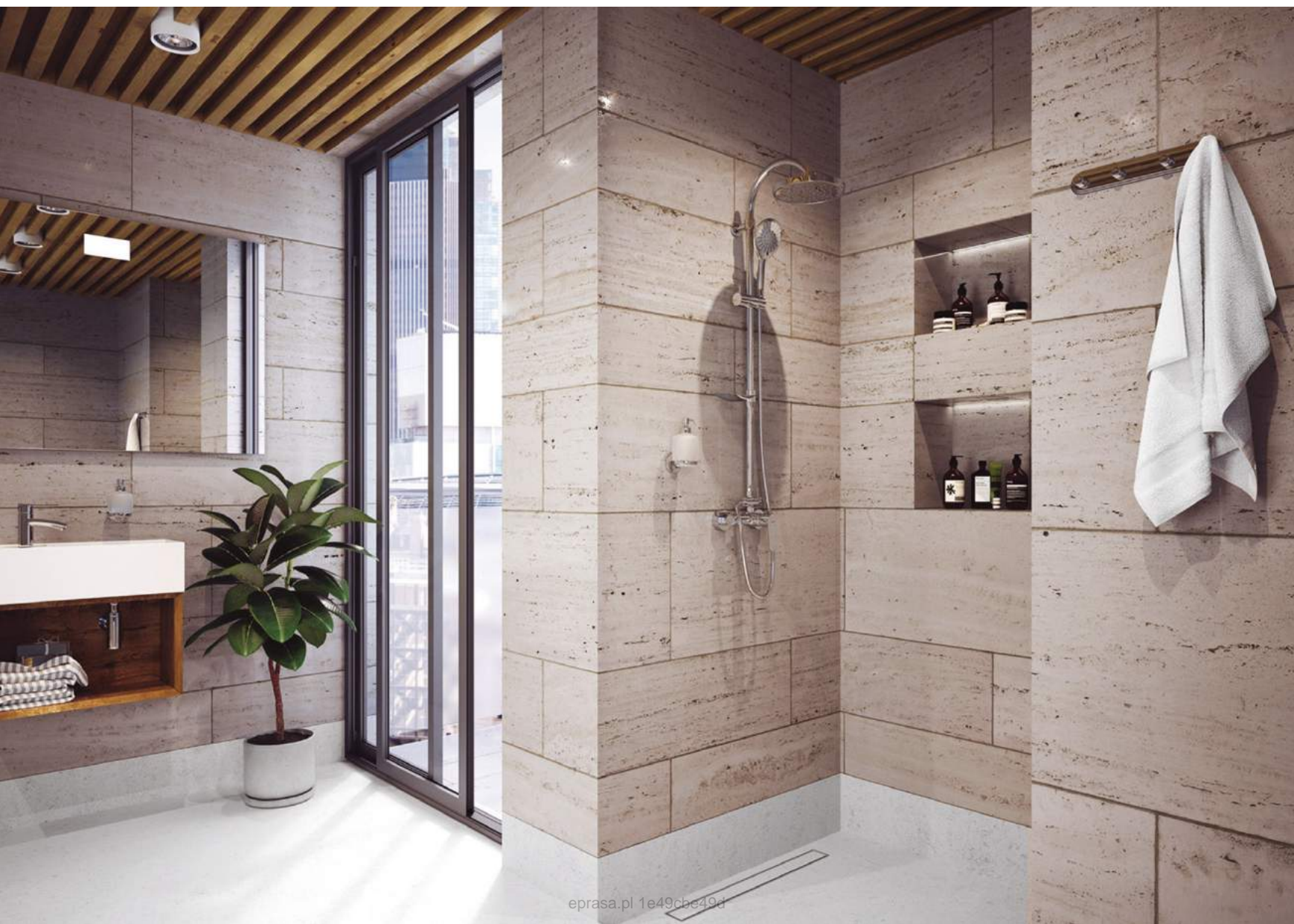
Współczesne aranżacje łazienki charakteryzuje lekkość i przestronność. Rezygnacja z białej niecki, prosta konstrukcja kabiny idealnie komponuje się z interesującą w formie, designerską armaturą KLUDI. Baterie podtynkowe, deszczownica, czy rączka natrysku to elementy, których nie może zabraknąć w nowoczesnej łazience. **KLUDI**





Concrete Sea to klasyczna, nieco surowa w swej prostocie seria płytek, która wykorzystuje motyw morskiej fali, a dzięki zastosowaniu matowego szkliva podkreśla charakter cementu. **OPOCZNO**

Deszczownia z natryskiem i baterią ALGEO świetnie sprawdzi się zarówno w luksusowym salonie kąpielowym, jak i w niedużej łazience. Minimalistyczny design sprawia, że armatura z tej serii chętnie wykorzystywana jest w aranżacjach z nutą industrialną. **FERRO**



tn

Minimalistyczne wzornictwo grzejnika Zehnder Subway idealnie pasuje do wnętrza łazienki z prysznicem. Duże odległości między rurkami umożliwiają wygodne suszenie ręczników. Wzrok przyciąga szczególnie wersja INOX ze stali szlachetnej szczotkowanej na półpołysk oraz wersja chrom. ZEHNDER



System prysznicowy OMNIREs Y GoClick wyposażony w baterię z ergonomicznymi przyciskami ułatwiającymi wybór źródła strumienia wody, komfortową deszczownicą o średnicy 25 cm oraz rączkę prysznicową z 5 rodzajami strumienia. OMNIREs

ZDANIEM EKSPERTA



Magdalena Thomann,
Product Manager
ZEHNDER POLSKA

Jaki grzejnik wybrać do łazienki z kabiną prysznicową?

Prysznic to nie tylko przyjemna kąpiel. Umożliwia on odprężenie, relaks, szczególnie po ciężkim dniu pracy czy wysiłku fizycznym. Dla utrzymania poczucia komfortu niezbędna jest właściwa temperatura powietrza w łazience. Grzejnik Zehnder Subway jest stworzony do takich wnętrz.

Jego geometryczny wygląd wpisuje się w każde wnętrze, a niewielka głębokość zabudowy pozwala stosować również w małych łazienkach. Wygodne zawieszanie i suszenie ręczników umożliwiają duże odległości między rurkami, co ułatwia również czyszczenie.

A może wolimy raczej inny typ urządzenia grzewczego – w jednym modelu podgrzewacz i suszarka do ręczników, grzejnik na podczerwień oraz termowentylator w jednym? Model Zehnder Zenia sprawdzi się tu znakomicie. Warto wziąć pod uwagę również grzejnik Zehnder Deseo Verso, którego szlachetna powierzchnia grzewcza na podczerwień dostępna jest w błyszczącej, szklanej czerni lub bieli, jak również w postaci lustra. Dzięki tylnym, łatwo wysuwającym uchwytom ręczniki są nie tylko przyjemnie ogrzane, ale pozostają niewidoczne, co zapewnia idealny porządek w łazience.

OLTENS

pure bathroom

oltens.com



W skład zestawu Oltens Molle wchodzi bateria podtynkowa z deszczownicą 30 cm Vindel i kompletem prysznicowym Ume. Całość wykończona w czarnym macie stanowi eleganckie dopełnienie strefy prysznic. **OLTENS**

Deszczownica jest bardzo wygodna w użytkowaniu, a jej strumień przypomina kapiel pod wodospadem.

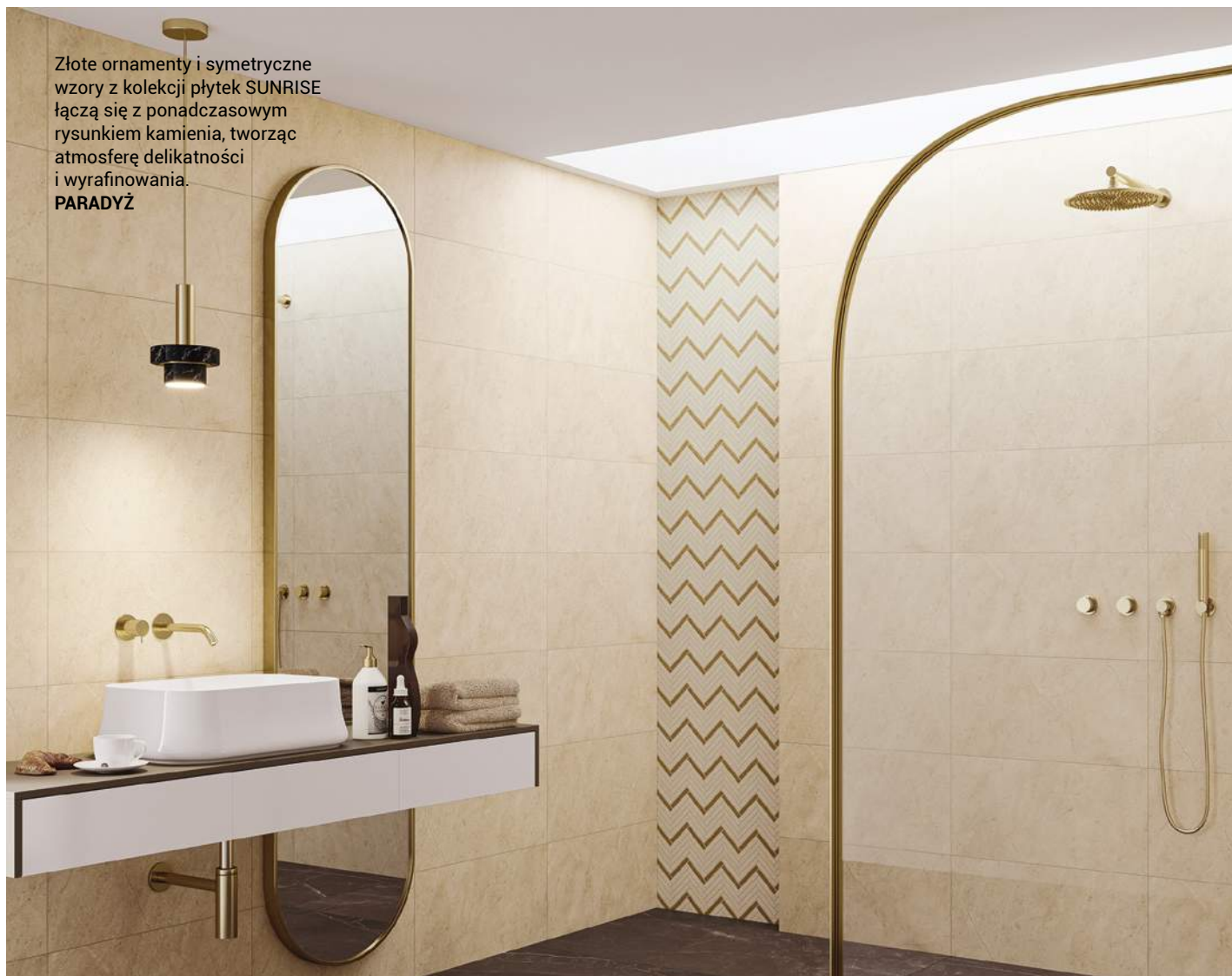
ZDANIEM EKSPERTA

Dlaczego warto zdecydować się na deszczownicę?

Szeroki strumień wody to najważniejsza zaleta deszczownicy prysznicowej, podtynkowej i sufitowej. Ta funkcjonalna bateria prysznicowa może być zamontowana zarówno w kabinie, jak i nad zabudowaną wanną. Wybór konkretnego modelu zależy od wygody użytkownika, gabarytów kabiny, ale również stylu, w jakim urządzono pomieszczenie. Oferta deszczownic marki Oltens jest bardzo szeroka i obejmuje modele zróżnicowane pod względem designu, rozmiaru, koloru i sposobu montażu. Każdy znajdzie model idealny do swojej łazienki! Deszczownica prysznicowa, podobnie jak inne modele, posiada unikalne zalety w porównaniu do tradycyjnej słuchawki. Tę wygodną baterię prysznicową można przymocować do ściany bądź sufitu, gdzie, zgodnie ze swoją nazwą, zapewnia intensywny i szeroki strumień wody w kabinie prysznicowej lub zabudowanej wannie. Dzięki temu, biorąc kąpiel, nie trzeba

manewrować słuchawką, a obie ręce pozostają przez cały czas wolne. Zwolennicy deszczownic zauważają również, że ciepła woda płynąca szerokim strumieniem szybciej rozgrzewa ciało w chłodne dni. Zastosowanie dobrej deszczownicy prysznicowej pozwala regulować intensywność strumienia wody, która później spływa do brodzika i odpływu. Wbrew pozorom jej zużycie nie musi być zatem wysokie. Delikatna mgiełka w zupełności wystarczy do efektywnej kąpieli. Na drugim biegunie znajduje się intensywny strumień, który zapewnia ciału dodatkowo przyjemny masaż. Dlatego deszczownica jest godną rozważenia alternatywą dla tradycyjnych zestawów prysznicowych.

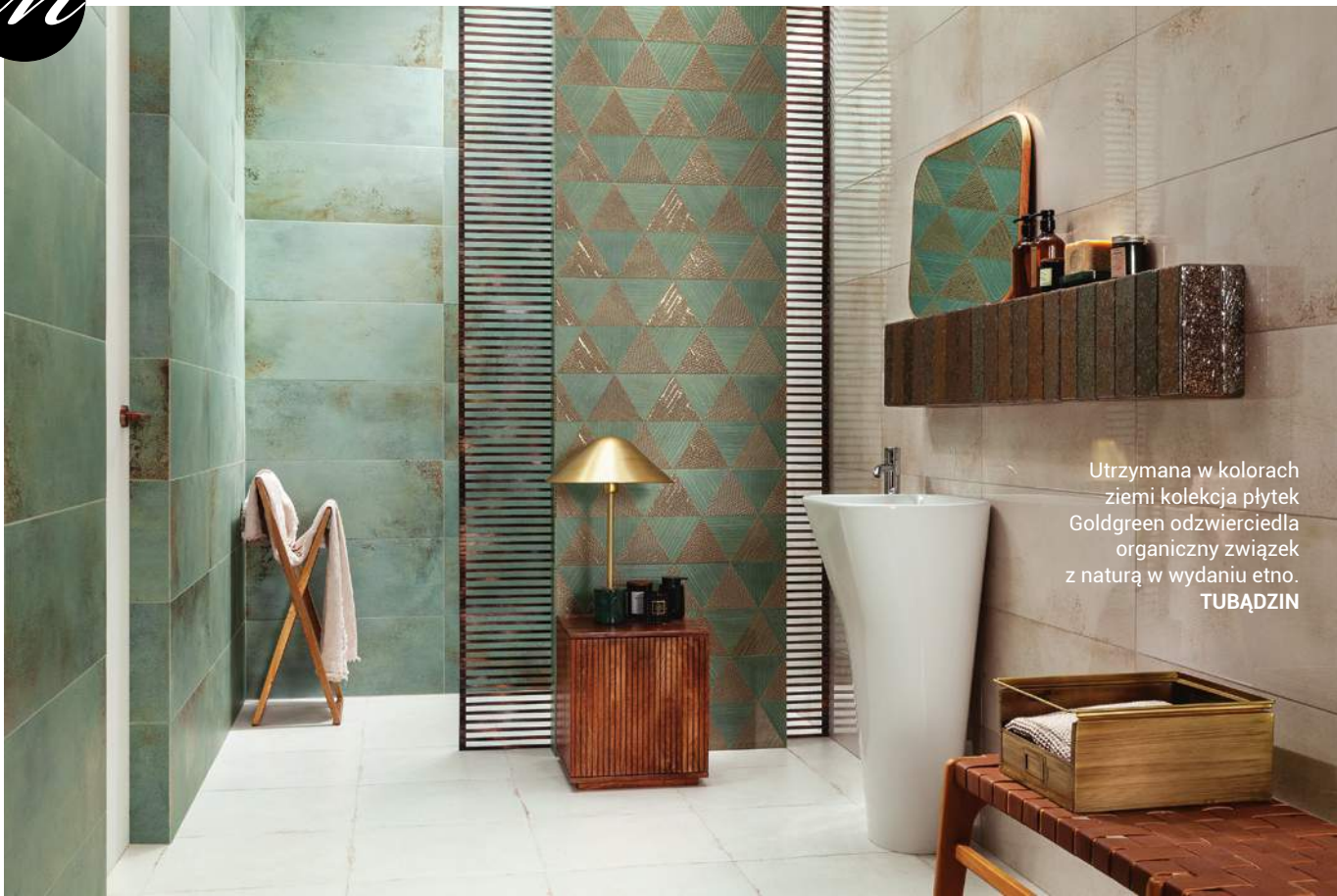
Ewa Wojciechowska
Brand Manager, OLTENS



Złote ornamenty i symetryczne wzory z kolekcji płytek SUNRISE łączą się z ponadczasowym rysunkiem kamienia, tworząc atmosferę delikatności i wyrafinowania.
PARADYŻ



Kabiny prysznicowe w kolorze miedzi to jeden z nowych trendów w aranżacji łazienek. Produkty z kolekcji Avexa Copper Brushed posiadają detale o szorstkowanym wykończeniu, które dodają wnętrzu wyrazistego charakteru.
NEW TRENDY



Utrzymana w kolorach ziemi kolekcja płytek Goldgreen odzwierciedla organiczny związek z naturą w wydaniu etno.
TUBĄDZIN

Do łazienki warto zaprosić sprzyjającą odpoczynkowi zielen, która ukoi zmysły.

Ekskluzywne wykończenie to klucz do stworzenia eleganckiej łazienki. Bateria termostaticzna natryskowa z serii Study Exclusive i słuchawka z obrotowym statywem dostępne są w kilku różnych opcjach kolorystycznych. Na zdjęciu w wykończeniu z czarnego brązu, dzięki któremu armatura stanowi mocny akcent łazienki. **TRES**





BZI2BL Bateria umywalkowa stojąca

ZICCO BLACK

Nietuzinkowa forma

Linia **Zicco Black** to propozycja dla wielbicieli prostoty i nowoczesnego designu. Dominująca dla brył baterii forma czworokąta jest widoczna także w najdrobniejszych detalach, takich jak podkładki czy rozety. To sprawia, że modele z tej kolekcji charakteryzują się niepowtarzalnym wyglądem.





Ultrapłaski brodzik Olona wykonany jest z trwałej żywicy kamiennej, pokrytej żelkotową, antypoślizgową powłoką, odporną na działanie czynników mechanicznych, takich jak ścieranie, uderzenia czy zarysowania. Jest dostępny w różnych rozmiarach, dzięki czemu łatwo go dopasować do każdej łazienki. Może być całkowicie lub częściowo wpuszczony w podłogę. **GEBERIT**



Płaski brodzik lub jego całkowity brak to najmodniejsze i najwygodniejsze rozwiązanie w strefie prysznica.

Odływ liniowy jest najczęściej stosowanym typem odwodnienia w pozbawionych brodzika prysznicowych kabinach walk-in. Do czarnej baterii natryskowej najlepiej dobrać odpływ w tym samym kolorze. Odpływ liniowy Base Low Black łączy zarówno modną estetykę, jak i najwyższą funkcjonalność. Głębokość montażowa wynosi zaledwie 7 cm i zalicza się do najniższych na rynku. **SCHEDPOL**

KLUDI BALANCE

Idealna harmonia

Od niemal 100 lat produkujemy baterie, które są odpowiedzią na potrzeby milionów użytkowników na całym świecie.

Nad wzornictwem i użytecznością naszej armatury czuwają specjaliści, czego efektem jest harmonia między funkcjonalnością a doskonałą formą.



Zestaw natryskowy KLUDI LOGO DUAL SHOWER SYSTEM łączy w sobie aż trzy elementy: deszczownicę, rączkę natrysku oraz baterię natryskową. Całość cechuje przemyślane wzornictwo, funkcjonalność i solidne wykonanie. KLUDI



Praktyczna półka umieszczona tuż obok natrysku Oras Nova mieści niezbędne akcesoria. ORAS

ZDANIEM EKSPERTA



Monika Staniec
architekt wnętrz,
ambasador marki
GEBERIT

Jak wybrać najlepszy brodzik i odpływ liniowy?

Gdy projektujemy łazienkę i strefę prysznicową, szukamy dla siebie najbardziej atrakcyjnych rozwiązań wizualnych i funkcjonalnych. Wśród setek propozycji od wielu producentów nasz wybór nie jest jednak tak łatwy. Trudności w czyszczeniu, śliska powierzchnia czy niska odporność materiału mogą stać się prawdziwym utrapieniem. Jak więc wybrać to najlepsze rozwiązanie dla siebie? Jako architekt wnętrz mogę śmiało stwierdzić, że dwa rozwiązania cieszą się największym powodzeniem wśród klientów, którzy decydują się w łazience na strefę prysznicową. Są to: płaski brodzik lub odpływ liniowy. Jak więc znaleźć brodzik, który nie tylko będzie dobrze się prezentował, ale także służył przez lata? Miłośnikom oszczędnych form przypadnie do gustu z pewnością płaski brodzik. Zlicowany z podłogą wygląda bardzo efektownie! Skuteczny odpływ wody

zapewniają fabrycznie wyprofilowane skosy. Tego typu produkty są proste, eleganckie i niezobowiązujące wzorniczo. Funkcjonalność oraz minimalistyczny wygląd to główne atuty systemu odpływu liniowego. Cechuje go również wyjątkowa łatwość czyszczenia, a możliwość wyłożenia podłogi kafłami w odcieniu jak w pozostałej części łazienki, optycznie powiększa powierzchnię. Różne kształty sprawiają, że nie ma ukrytych miejsc i zakamarków, więc w rynnach tego typu nie gromadzi się brud, a ponadto można go łatwo usunąć podnosząc maskownicę. Różnorodne wykończenia odpływów liniowych i możliwości doboru wielkości dają perfekcyjne rezultaty dopasowania do armatury sanitarnej. Oba rozwiązania wpisują się we wnętrza o różnym charakterze: od industrialnych i surowych, przez proste i współczesne, po nieco bogatsze w swojej stylistyce.

zehnder
always the
best climate

Always the best climate for

MINIMALISTYCZNY DESIGN

Zehnder Subway charakteryzuje czystość designu dzięki minimalistycznemu wzornictwu. Wyróżnia ją czworokątna rama i filigranowe okrągłe rurki tworzące „perłkę” wzornictwa. Geometryczny wygląd wpisuje się w każde wnętrze, również w formie ścianki działowej, dzięki zastosowaniu opcjonalnych uchwytów montażowych. Duże odległości między rurkami pozwalają nie tylko na wygodne zawieszanie ręczników, ale również łatwe czyszczenie.

www.zehnder.pl



Spełnione marzenia

Właściciele tego mieszkania pragnęli, by było ono bezpretensjonalne i ciekawe. Resztę zostawili w rękach zaprzyjaźnionej projektantki, dając jej dużą swobodę. Tak powstały praktyczne wnętrza, w których ważną rolę grają kolory i materiały.

zdjęcia **Hanna Połczyńska/kroniki.studio**
projekt **Agata Ambrożewska, Alicji Nowocien / Pracownia A+A**
tekst **Małgorzata Stalmierska**



Kuchenną ścianę
zabezpieczają i zdobią
matowe płytki z kolekcji
Passepartout włoskiej
firmy Fioranese Ceramica.



Aranżacja części kuchennej wymagała całkowitego odwrócenia pierwotnego planu strefy dziennej. Dzięki temu powstał wygodny aneks kuchenny z dużą wyspą oraz niewielka jadalnia.

Strefa relaksu
nie jest duża,
ale projektantce
udało się tak ją
zorganizować,
żeby można było
tu naprawdę
wygodnie
odpoczywać.







W mieszkaniu musiało znaleźć się miejsce na obszerny księgozbiór i kolekcję płyt. Wykonane na zamówienie regały pozwoliły pomieścić wszystkie te skarby. W wysokiej zabudowie z białym frontem i czerwonym bokiem ukryto pralkę, dzięki czemu zyskano cenną przestrzeń w niedużej łazience.



Meble są wygodne,
lekkie i funkcjonalne,
a jednocześnie nie
przytłaczają wnętrza.


Właścicielka nie wyobrażała sobie salonu bez wygodnego narożnika z szezlongiem. Kompaktowy model znaleziony został w ofercie firmy Optisofa. Do części jadalnianej wybrano krzesła marki Fameg.

Kiedy Ola i Paweł szukali swojego wymarzonego mieszkania, wiedzieli na pewno, że w jego aranżacji będzie im pomagać Agata Ambrożewska – ich przyjaciółka oraz uzdolniona projektantka. Agata od kilkunastu lat współtworzy Pracownię A+A i przez ten czas urządziła wiele mieszkań wspólnym znajomym. Jak mówi: – Współpraca z Olą i Pawłem była bardzo przyjemna i rozwojowa. Oni świetnie potrafili określić swoje potrzeby, ale wiedzieli też, czego mogą się po mnie spodziewać. Dzięki temu, że urządzałam ich mieszkanie, mogliśmy jeszcze lepiej się poznać. Tacy klienci to marzenie! Mieszkanie w nowym apartamentowcu na warszawskim Grochowie od razu przypadło im do gustu. Wcze-


śniej mieszkali na Saskiej Kępie i nie chcieli przeprowadzić się daleko, bo bardzo lubią prawobrzeżną Warszawę. Potrzebowali tylko większej przestrzeni dla siebie i swojego czworonożnego pupila. 60 metrów kwadratowych na parterze okazało się wyborem niemal idealnym. Niemal, bo o ile ogródek został od razu pokochany przez psa i ich właścicieli, to samo mieszkanie trzeba było nieco zmienić, żeby pomieściło się w nim wszystko, co potrzebne kochającej książki prawnicze i pracującemu w domu redaktorowi. Oprócz łączącej kuchnię, jadalnię i salon strefy dziennej, wydzielono sypialnię i gabinet do pracy. Najwięcej zmian wymagała nieustawna, bo posiadająca dwa duże okna po przeciwległych stronach część kuchenne-salonowa.



Ola i Paweł wybrali mieszkanie na parterze z ogródkiem z uwagi na swojego psa. W nowym lokum całej trójce żyje się pięknie i wygodnie.

Projektantka zaproponowała lustrzaną zamianę. Aneks kuchenny powędrował na przeciwną stronę, dzięki czemu można było umieścić tu sporą i wygodną wyspę oraz pojemne szafki do przechowywania wszystkich niezbędnych w kuchni akcesoriów. Udało się nawet wstawić zabudowę mieszczącą minipralnię! Znacznie trudniejszą sprawą było spełnienie marzenia Oli o wygodnym narożniku, na którym mogłaby odpoczywać i oddawać się lekturze. Wnęka przeznaczona na meble jest niewielka, mebel musiał być więc kompaktowy, a jednocześnie komfortowy. Po długich poszukiwaniach znaleziono idealny narożnik, który stanął naprzeciw wykonanego na zamówienie regału na książki. Stół i krzesła z modną plecionką wiedeńską to także nieduże, lekkie meble, które nie przytłaczają strefy dziennej. W optymalnym zorganizowaniu przestrzeni ogromną rolę odegrała zabudowa stolarska na wymiar, funkcjonalnie rozlokowana w całym mieszkaniu, która pozwala zachować porządek i estetyczną harmonię. Dzięki tym wszystkim zabiegom 60-metrowe mieszkanie Oli i Pawła spełniło ich marzenia o wygodnej i oryginalnej przestrzeni do życia, pracy i odpoczynku. 





Kojące barwy, i miękkie tkaniny tworzą idealny, kojący nastrój sypialni. Dzięki zabudowie na wymiar przestrzeń została tu wykorzystana optymalnie.

Szklana ścianka w łazience była jednym z największych wyzwań w tym mieszkaniu. Okazała się technologicznie trudna do wykonania, które zajęło finalnie aż trzy miesiące. Jednak warto było czekać – efekt tzw. kocich łapek zachwyca pomysłowym flirtem ze stylistyką vintage.



1

2



3



4

Serce *vintage*

Wyrafinowane formy, meble na nóżkach, eleganckie kolory – te elementy tworzą wnętrze w duchu przeszłości.

opracowanie **Adrianna Tarnowska**



5



6



7



8



9

Czas na Wnętrze
co miesiąc
także w wydaniu
na smartfony
i tablety

Nowojorski szyk

Luksus nadmorskich rezydencji rodem z Hampton w połączeniu z nowoczesną klasyką sprawił, że w tym warszawskim mieszkaniu można naprawdę poczuć się jak na planie hollywoodzkiego filmu.

zdjęcia **Łukasz Zandecki**
stylizacja i projekt **Magdalena Miśkiewicz**
tekst **Dagmara Maroszek-Bzdziuch**



Salon jest odzwierciedleniem stylu nadmorskich kurortów w Hampton i nowojorskiej klasyki z Manhattanu. Marokański wzór z dywanu swobodnie przechodzi na poduszki i lampę. Wszechobecna beżowa tonacja jest idealnym dla niego tłem – łagodząc jego wyrazistość, pozwala mu jednocześnie wybić się na pierwszy plan. Listwy sztukateryjne podkreślają elegancję wnętrza i są konsekwentnie zastosowane we wszystkich pomieszczeniach.



Dwie pikowane sofy w stylu chesterfield pozwalają swobodnie delectować się relaksem i zapraszać przyjaciół na kawę.





Odcienie niebieskiego nawiązują do odcieni oceanu, beże do barw piasku. Takie są plaże na Long Island.

Właściciele przywiązują dużą wagę do detali, tu nie ma nic przypadkowego. Każdy element wystroju był wspólnie wybierany z projektantką. Tak jak szklany stolik, który odpowiada na refleksy kryształowego żyrandola.

Czteropokojowy apartament, znajdujący się w warszawskiej dzielnicy Żoliborz, zamieszkuje rodzice z dwójką dzieci w wieku szkolnym. Kolejkę do projektu zarezerwowali już pół roku wcześniej. Od początku wiedzieli, w jakim stylu ma być urządzone ich wymarzone miejsce i kto ma tego dokonać. Zachwyceni stylem new hampton – inspirowanym nadmorskimi krajobrazami półwyspu Long Island, podpatrzonym w filmie „Lepiej późno niż później”, chcieli go nieco wzbogacić o elementy chromowane i kryształowe. Zapożyczona z modern classic dekoracje doskonale wkomponowała w projekt architektka Magdalena Miśkiewicz. Salon połączony z kuchnią i jadalnią stanowi centrum dowodzenia i życia całej rodziny. To tu wspólnie gotują, rozmawiają i oglądają ulubione filmy. Szlachetna dębowa jodełka na podłodze łączy wszystkie pomieszczenia, stając się idealnym tłem dla delikatnych beżów i odcieni niebieskiego, tak charakterystycznych dla stylu hampton. Eleganckie sofy w stylu chesterfield zapraszają, by oddać się na nich popołudniowemu relaksowi. Szklany stolik na chromowanych nogach nawiązuje cichy romans z kryształowym żyrandolem i wcale się z tym nie kryje. Ułożony na środku granatowy dywan w charakterystyczny marokański wzór przykuwa uwagę, tak jak korespondujące z nim poduszki. Całość zamykają beżowe ściany ozdobione sztukateriami, łącząc tym samym dynamikę wzorów.



Kuchnia niemalże wtapia się w ścianę. Beżowa zabudowa staje się niewidzialna, a zdradzają ją jedynie witryny. Jedną na kryształową zastawę, a drugą na wytwarzane przez pana domu owocowe nalewki.




Harmonię kolorów przełamuje, niczym statek na horyzoncie, stół w odcieniu ciemnego drewna, będący nawiązaniem do komody pod telewizorem.

Zabudowa kuchenna, w tym samym kolorze, pozostaje delikatna i subtelna. Jej strefę wyznacza podłoga imitująca biały marmur i płytki nad szafkami w tym samym odcieniu, nawiązujące wzorem do dywanu. Elementem łączącym strefę kuchenną z salonową jest witryna zaprojektowana specjalnie dla pana domu, w której trzyma on swoje domowe nalewki, trunki dla specjalnych gości. Stół w ciemnym kolorze drewna został specjalnie dopasowany do komody pod telewizorem. Te dwa ciemniejsze akcenty podkreślają charakter wnętrza. Tapicerowane granatowe krzesła doskonale z nim współgrają. Sypialnia jest nadzwyczaj elegancka. Tapicerowane łóżko, wykonane na zamówienie, dzięki oryginalnemu zagłówkowi stało się prawdziwą ozdobą wnętrza. Łóżka pilnują dwa bliźniacze stoliki, na których eksponują swe wdzięki ceramiczne lampki nocne. Obszerna zabudowa pełni funkcję pojemnej garderoby. Musztardowe akcenty kolorystyczne w postaci siedziska i poduszek to pomysł pani domu, który chętnie zaakceptowała architektka. W mieszkaniu znajdują się dwie łazienki. Jedna w odcieniach bieli i szarości, a druga z akcentem kolorystycznym w postaci morskiej zieleni. W tej pierwszej odnajdziemy mozaikę znaną z kuchni w kształcie marokańskiego wzoru, którą zdobi, niczym biżuteria, stylizowana armatura. Wykonane na zamówienie szafki pod umywalką łączą się stylistycznie z obudową wanny. Całość wnętrza to idealne wyczucie potrzeb właścicieli i przełożenie ich na realizację, tak by poczuli się sami twórcami swojego domu. Architektce udało się to doskonale, dzięki czemu powstała przestrzeń w stylu new hampton, ale z indywidualnymi akcentami. ●

W kuchni francuska jodelka ustępuje miejsca płytce imitującej biały marmur, a znany z salonu marokański wzór odnajdziemy w mozaice nad blatem.








Ozdobne sztukaterie
tworzące na ścianach
panneau przechodzą
łagodnie na fronty
szaf, tworząc ich
kontynuację.

Dodatki w kolorze musztardowym,
wybrane przez panią domu, ożywiają
wnętrze. Funkcjonalny puf przy
szafach to wygodne rozwiązanie.



W łazience zastosowano trzy rodzaje płytek. Te nad wanną to znana z kuchni marokańska mozaika.

Wykonane na zamówienie meble kryją w sobie wiele przydatnych schowków na produkty kosmetyczne i higieniczne. Obudowa wanny została wykonana z tego samego materiału co szafki, jednakże dodatkowo zabezpieczono ją przed wilgocią. Stylizowana armatura, niczym biżuteria, dopełnia całość wystroju.

Spotkanie *nad morzem*

Dwa kolory i kilka połyskujących detali wystarczą, by stworzyć aranżację w stylu amerykańskich rezydencji w Hamptons.

opracowanie **Adrianna Tarnowska**

4



zdjęcia materiały prasowe firm

Czas na Wnętrze
co miesiąc
także w wydaniu
na smartfony
i tablety

1 Kryształowy żyrandol Hector, Eichholtz, MY HONEY HOME, od 15 670 zł 2. Lampa stołowa Lambert, Eichholtz, nowość 3. Dywan Albany Ogee Blue, ARTE, od 459 zł 4. Stolik Marrakesh Silver, HAMPTONS.PL, 1780 zł 5. Sofa Cesare, Eichholtz, MY HONEY HOME, 18 524 zł 6. Lampa stołowa Lisa, COMO HOME, 799 zł 7. Pałeczki zapachowe White Paper Flowers, 500 ml, Millefiori Milano, YANKEE CANDLE, 211 zł 8. Stalowy stolik Criss Cross, HAMPTONS.PL, 2699 zł



100 procent zaufania

Aleksandra Kurowska tworzy mieszkania od podstaw po klucz. Jej najnowsza realizacja przeznaczona dla trzyosobowej rodziny udała się znakomicie, bo współpraca oparta była na pełnym wzajemnym zaufaniu.

zdjęcia i stylizacja **Marta Behling/Pion Poziom**
projekt **Aleksandra Kurowska**
tekst **Anna Grużewska**



Wąską przestrzeń części rekreacyjnej optycznie powiększa lustro umieszczone na wprost drzwi tarasowych. Lekko wyglądający narożnik z funkcją spania, Spider, Veri Divani.



Odcień zgaszonej zieleni oliwkowej konsekwentnie pojawia się w przestrzeni całego mieszkania.



Wyspa kuchenna stanowi centrum dowodzenia rodziny. Jej zaokrąglona forma obłożona deseczkami lameli położonymi płasko inspirowana jest architekturą budynku.

Styk części kuchennej, jadalnianej i salonowej. Podłoga wyłożona została deską Dąb Natur marki Kaczkan. Stanowi ona ciepłe tło dla całej kompozycji. Pod telewizorem efektowna szafka o opływowych kształtach Madera marki FONDU.





Aleksandra Kurowska postawiła na sprawdzone motywy dekoracyjne. Ta sama zieleń, którą zastosowano w korytarzu, pojawia się nad blatem roboczym w kuchni, nad narożnikiem w części wypoczynkowej, a także w sypialni. Uwagę zwraca dekoracyjny pasek w kolorze antracytowym, takim samym w jakim są żaluzje.

Swoje pierwsze mieszkanie obecni właściciele lokum położonego przy warszawskich Łazienkach urządzili sami. Nie byli do końca zadowoleni, z efektu, jaki sobie wymarzyli, dlatego projekt kolejnego domu powierzyli profesjonalistce. Z Aleksandrą Kurowską łączyła ich więź prywatna, dlatego w sposób naturalny zwrócili się no niej. Szybko okazało się, że mają do niej pełne zaufanie. Dlatego nawet gdy sobie coś wymarzyli, a architektka nie miała do takiego rozwiązania przekonania, umiała bardzo dokładnie objaśnić swoje plany i zamierzenia. Apartament położony jest niedaleko parku Łazienki Królewskie oraz stadionu Legii Warszawa. Lokalizacja była kluczowa. Inwestorzy pracują nieopodal, w sejmie, a pan domu jest

wiernym kibicem stołecznego klubu piłkarskiego, którego stadion znajduje się dosłownie kilka kroków od domu. W swoim projekcie Aleksandra Kurowska chciała nawiązać do modernistycznej i bardzo eleganckiej fasady budynku. Elementem stanowiącym swoisty łącznik między architekturą zewnętrzną a wewnętrzną jest kuchenna wyspa z zaokrąglonym bokiem, wykończona położonymi nietypowo, bo na płask, deseczkami lameli. Mieszkanie ma dużą część kuchennej-jadalniano-salonowej. Pomieszczenia łączy ta sama podłoga oraz pojawiająca się konsekwentnie zielona farba o zgaszonym oliwkowym odcieniu. Szary pasek namalowany w przedpokoju ma dokładnie ten kolor, co zastosowane w całym mieszkaniu żaluzje.

W całym mieszkaniu zastosowano rolety marki AMKO. Półwysep kuchenny oświetla wyjątkowa lampa, Over, Lira Lighting.



Gospodarze chcieli mieć białą, błyszczącą kuchnię. Architektce udało się jednak przekonać ich do bardziej naturalnego wystroju.

Wysoka zabudowa kuchenna
skrywa wszystkie niezbędne
akcesoria i wprowadza
ład do wnętrza.



Stół Actros charakteryzuje się kubistyczną, zdecydowaną formą, która podkreśla strukturę i naturalne piękno drewna. Dobrano do niego eleganckie krzesła Konna, LePukka.



Ta rodzina żyje szybko i intensywnie. Dlatego dom ma być dla niej azylem. Stąd spokojny i stonowany wystrój, niepozbawiony jednak elegancji. Jednak najważniejszą cechą tego wnętrza jest jego wysoka funkcjonalność.

Przystępując do projektowania, Aleksandra Kurowska zawsze stara się w stu procentach zrozumieć potrzeby przyszłych mieszkańców. Uważnie słucha ich, po to, by dać im wnętrze skrojone na miarę. Jednak nie tylko wystrój jest dla projektantki ważny. Niezwykle istotna jest funkcjonalność opracowywanych przez nią wnętrz oraz bezpieczne przeprowadzenie klientów przez cały proces wykończeniowy. Pierwszymi studiami, jakie ukończyła Aleksandra Kurowska, było budownictwo. Dlatego doskonale wie, jakie pułapki czekają na inwestorów. Oferując swoją kompleksową pomoc, nie tylko projektuje, ale także nadzoruje cały proces realizacji i wykończenia. Mieszkania jej autorstwa oddawane są gotowe pod klucz i tak też było w tym wypadku. Rodzina wprowadziła się do kompletnie urządzonego i wyposażonego mieszkania. Nie pozostawało im już zatem nic innego niż cieszyć się własnym szczęściem w uszytej dla nich na miarę przestrzeni. 🍷

Rytm korytarza wyznaczają pionowe drzwi Asilo, fornir dąb oraz poprowadzona poziomo antracytowa kreska.



Łazienki łączą różne potrzeby domowników. W wannie relaksuje się pani domu. Tata i syn wolą prysznic.

Wyposażenie łazienek pochodzi z firmy Greston. Zakupiono tam nie tylko płytki (Mirage, Piemme i Florim), baterie Kohlman, umywalki i miski ustępowe RAK Ceramics,



Sypialnia jest naprawdę niewielka, ale udało się zmieścić w niej efektowne i wygodne łóżko tapicerowane Milo marki Happy Sleep.



Sztuka geometrii

Koła, kwadraty, prostokąty kreują to spójne, zaprojektowane w najdrobniejszym detalu wnętrze.

opracowanie **Adrianna Tarnowska**



Czas na Wnętrze
co miesiąc
także w wydaniu
na smartfony
i tablety

zdjęcia materiały prasowe firm

1. Lampa wisząca TR, Menu, FABRYKA FORM, 3685 zł
2. Lampa podłogowa IC F1, Flos, ANDLIGHT, 3344 zł
3. Plakat Sheer Shapes no2, DESENIÓ, od 39 zł
4. Lustro o obłym kształcie Roco Wide, GIERA DESIGN, 839 zł
5. Poszewka na poduszkę Bram, Westwing Collection, WestwingNow.pl, 64,90 zł
6. Szafka RTV Madera, FONDU FURNITURE, od 6450 zł
7. Sofa narożna Fluente, Westwing Collection, WestwingNow.pl, 5499 zł
8. Mały wazon ceramiczny, H&M HOME, 59,99 zł
9. Stolik kawowy Walk, Loft Decora, EUFORMA, od 2240 zł

Mazowiecka historia

Aż trudno uwierzyć, że ten jednorodzinny dom w Sulejówku został zaprojektowany z inspiracji... stodołą. Jego wnętrza zachwycają jasnymi, otwartymi przestrzeniami i spokojnymi kolorami.

zdjęcia **Aleksandra Dermont**
projekt **Paula Selerowicz**
tekst **Robert Pieńkowski**





W przestrzeni dziennej nie użyto żadnych przesłon okiennych, by nie zasłaniać widoku na piękną zieleń rosnącą w ogrodzie. Tak bliski dostęp do natury podkreślony jest też we wnętrzach poprzez dobór odpowiednich materiałów. Widać to w takich elementach jak podłogi, stolarka okienna, zabudowa meblowa i akcesoria, np. dywan Furbo marki Linie Design czy stolik ratanowy Milano od Boho Swing.





Szara sofa na uroczych nóżkach została kupiona w sklepie Mebloo.pl.



Sielski, klimatyczny, rodzinny – taki miał być wymarzony dom jednorodzinny mieszkającej tu dziś pary z dwójką dzieci. – Pierwszy raz spotkałam się z Karoliną i Bartkiem na działce, jeszcze w czasie, gdy ich dom powstawał – wspomina projektantka Paula Selerowicz. – Właściciele dużo mówili o tym, że bardzo by chcieli, aby wewnątrz domu zlewało się z klimatem mazowieckiej wsi, na którą patrzyliśmy. Zależało im również na ciepłej, mocnej i zróżnicowanej kolorystyce. Są filmowcami, bardzo otwartymi na kolory. To ja musiałam się trochę przelać, aby zaprojektować tak kolorowy dom. Bardzo jestem im wdzięczna za tę lekcję i bardzo się cieszę z efektów końcowych naszej wspólnej pracy – podkreśla dziś Paula.



Domownicy są miłośnikami książek, konieczne więc było zaprojektowanie dużej ilości miejsca na kolejne lektury. Książki znajdują się m.in. w salonie na półce podwieszanej nad sufitem.

Zabudowa meblowa została wykonana na zamówienie przez firmę Vis Meb z Warszawy. Podłoga to Finish Deska dąb natura marki Finishparkiet.



Przy stole Piko marki Szyszka Design z przyjemnością jada się każdy posiłek, bowiem dzięki ogromnym oknom natura zawsze jest blisko domowników. Krzesła to Fameg, a lampa została kupiona w IKEA.

Wnętrza domu w stylu nowoczesnym z elementami retro i boho – tego właśnie pragnęli właściciele.

Powierzchnia tego budynku, zaprojektowanego jako nowoczesna wersja skandynawskiej stodoły i wykonanego przez firmę Domy z Wizją, wynosi około 121 metrów kwadratowych. – Prawdziwym sercem tego domu jest kuchnia, właścicielka uwielbia bowiem gotować i robi to świetnie. Już podczas budowy Karolina przywoziła pracownikom wykonany przez siebie pyszny chlebek bananowy – wspomina z uśmiechem Selerowicz. Z powodu tych właśnie zamiłowań, projektantka przestawiła do góry nogami założenie architektoniczne kuchni. Sprawilo to, że stała się ona bardziej otwarta i funkcjonal-

na. Zrezygnowano też ze spiżarni jako osobnego pomieszczenia na rzecz wielkich szaf z ogromną liczbą półek oraz miejscami do przechowywania. Sporą trudnością okazał się wybór odcieni drewna na okienną stolarkę, zabudowę, podłogę, schody. – Wszystkie materiały doбиралиśmy na żywo. Przykładaliśmy jedne próbniki do drugich i sprawdzaliśmy, jak wszystkie będą się razem zgrzywać, bo na przykład posadzka wykonana jest z deski warstwowej, a z kolei okładzina w kuchni to laminat drewnopodobny – mówi Selerowicz.



Patchworkowy wzór płytek
Scale Gloss hiszpańskiej
firmy Realonda Ceramicas
ożywia otwartą strefę dzienną
i dodaje jej nieco gorącego,
południowego klimatu.



Zamiast stanowiska z telewizorem
jest biała ściana, na której można
wyświetlać filmy z projektora.
Obok stoi kominek marki Jotul oraz
szafka RTV od Wood Republik.

W sypialni duże wrażenie robi wspaniale dobrany kolor ściany, na którego tle mocno odcinają się białe kinkiety Orsen od Kave Home. Nad łóżkiem wisi lampa od Boho Swing. Stolik to NEO high marki TANO Design.

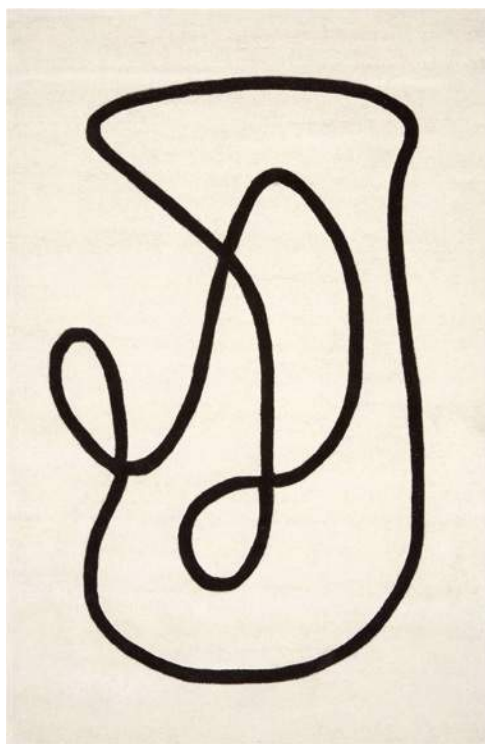


Właściciele i projektantka znaleźli wreszcie właściwe odcienie i dziś wszyscy są bardzo zadowoleni z ostatecznego efektu. Z kolei dobór innych barw w domu okazał się wyzwaniem większym dla projektantki niż właścicieli. – Staralam się nieco okiełznać ich szalone pomysły i połączyć je w jedną estetyczną całość w stylu nowoczesnym z elementami retro i boho. Na szczęście dla mnie ich idee były bardzo dobre i nietuzinkowe. Dzięki nim powstał dom „na wymiar”, idealnie dopasowany do oczekiwań mieszkającej tu rodziny – podkreśla Selerowicz. A w całym projekcie tuż po wprowadzeniu się domu przez Karolinę i Bartka zmieniono tylko jedną rzecz – zrezygnowano z montażu żaluzji w całej strefie dziennej, by być bliżej wymarzonego przez właścicieli klimatu mazowieckiej wsi. 🍷

Ponieważ właściciele tego domu pracują w branży filmowej, nie bali się odważnych zestawień form czy kolorów – mówi projektantka Paula Selerowicz.



Jasna łazienka zyskała na charakterze dzięki dodatkowi intensywnego granatu. Płytki marki Equipe Ceramicas, umywalka Ravak, kabina prysznicowa Radaway.



1



2



3



4

Subtelny detal

Ręcznie tworzone produkty oraz meble od lokalnych projektantów pomogą stworzyć bardzo oryginalny dom.

opracowanie **Adrianna Tarnowska**



5



6



8



Czas na Wnętrze
co miesiąc
także w wydaniu
na smartfony
i tablety



10



7

9

- 1. Dywan Line, Westwing Collection, WestwingNow.pl, od 839,90 zł
- 2. Szklana lampa, Nordal, nowość
- 3. Kryształowa lampa, Bloomingville, nowość
- 4. Lniano-bambusowa lampa wisząca, Madam Stoltz, MILLI HOME, 699 zł
- 5. Szafka RTV Drupal 3, Wood Republic, LE PUKKA, 5190 zł
- 6. Ręcznie robione kafelki „Tonąc w zieleniach”, ART MADAM, 1100 zł/m²
- 7. Wazon z kamionki, H&M HOME, 69,99 zł
- 8. Sofa Baptiste, SWEETPEA & WILLOW, 19 900 zł
- 9. Rattanowy stolik Ana, J-Line, YOUR HOME, 1460 zł
- 10. Stolek Pilotis, proj. Małgorzata Bany, KOOKU DESIGN, 11 368 zł



zdjęcia materiały prasowe

Życie w stylu zen

Zachęcamy do stworzenia
w swoim salonie bezpiecznej
przystani, w której osiągniemy
stan głębokiego spokoju.

tekst Robert Pieńkowski

Przepastne siedziska sof i narożników
z tegorocznej kolekcji Soft Island marki Bonaldo
zachęcają do relaksu, a prostota samej struktury
mebli sprawia, że pomogą nam one wyciszyć nieco
nasze zmysły. Autorem projektu jest Sergio Bicego.
BONALDO



Kama Mucha
projektantka wnętrz
i właścicielka studia
projektowego
KAMA MUCHA

ZDANIEM EKSPERTA

Jak właściwie oświetlić salon marzeń?

Aby podkreślić walory salonu i sprawić, by za pomocą właściwych lamp i punktów świetlnych wydzielić w nim poszczególne strefy, warto zainwestować w więcej niż jedną lampę. Obowiązkowe punkty, które musimy zaplanować w salonie,

to oświetlenie sufitowe – ogólne, przy kanapie oświetlenie do czytania, warto pomyśleć również o świetle nastrojowym. Triki stosowane przez projektanta wnętrz pomagają oszukać oko, czyli wyeksponować rzeczy warte uwagi, a ukryć to, co ma pozostać niewidoczne.

Mały salon można powiększyć optycznie, malując ściany i sufit na jasne barwy oraz dobierając właściwe oświetlenie. Pomaga w tym stosowanie lamp o szerokim strumieniu światła i ustawienie ich w taki sposób, aby możliwie jak największa powierzchnia ściany została oświetlona. Można też stosować podświetlanie ścian, umieszczając wzdłuż nich szeregi punktów lub linii świetlnych. W dużych salonach, ale nie tylko, jeśli chcemy stworzyć spokojny i przytulny nastrój intymności, można zastosować lampy z węższymi snopami światła, słabsze i o cieplej barwie, które oświetlą tylko wybrane miejsca, takie jak fotel, kanapa czy stolik. Podobny efekt dają lampy stojące ustawione przy tych miejscach. W takiej scenarii warto wygasić lampy oświetlające mocno ściany i sufit.



Światłem z nowoczesnych lamp architektonicznych wzbogacamy przestrzeń i realizujemy naszą wizję światła we wnętrzu. Doskonale sprawdzą się oprawy oświetleniowe – architektoniczne, które wtapiają się w otoczenie i nie przyciągają wzroku. **LABRA**



DOBRZE
TRAFIŁEŚ :)

VOX

Szukasz drzwi, podłóg, mebli, porady technicznej, a może pomysłu na cały dom? Dobrze trafiłeś, ponieważ do Twojej dyspozycji mamy sieć salonów w całej Polsce, setki produktów, ekspertów technicznych, stylistów oraz VOXBOX - bezpłatny program do aranżacji wnętrz. Znajdź swój salon na vox.pl/salonyvox

SALONY VOX

dossier salon



Szmaragdowy narożnik Magic to wspaniały, energetyzujący element wystroju wnętrza.
SALONY AGATA, AGATAMEBLE.PL

ZDANIEM EKSPERTA

Kolekcja luksusowych produktów do domu The Ritual of Jing pomaga znaleźć źródło wewnętrznego spokoju i kierować się nim na co dzień. **RITUALS**



Natalia Nowak
ekspert
ds. aranżacji wnętrz
SALONY AGATA

Dlaczego warto postawić na zieleń?

Salon to w każdym domu pomieszczenie, w którym spędzamy bardzo dużo czasu, dlatego tak ważne jest, aby zadbać o odpowiedni komfort oraz wprowadzenie klimatu, w którym będziemy się dobrze czuli. Energetyczną zieleń można wprowadzić do wnętrza na wiele sposobów. Jednym z nich jest

wyбір mocnego akcentu w każdym salonie marzeń, czyli komfortowego mebla tapicerowanego, który jest centrum salonowego życia oraz bardzo ważnym elementem aranżacji, często determinującym wybór kolejnych mebli, a także dodatków. Stylistykę jungle loft, pełną motywów roślinnych oraz różnych odcieni zieleni, połączonych z surowością metalu oraz czarnymi akcentami można doskonale wprowadzić za pomocą dodatków. Możesz zdecydować się na metalowy, otwarty regał pełen roślin w ozdobnych osłonkach oraz czarnych dekoracji. W tym duchu sprawdzą się także obrazy lub ramki – postaw na motyw liści monstery czy paproci. Z zielenią i czernią pięknie współgra także złoto, które rozświetla wnętrza oraz dodaje elegancji.

Nowoczesne technologie
także pomagają odnaleźć
wewnętrzną harmonię.



JBL L52 Classic to dwudrożne kolumny podstawkowe wykorzystujące zaawansowane technologie akustyczne JBL w połączeniu z wielokrotnie nagradzanym stylem retro, inspirowanym przez wcześniejsze, kultowe modele. Na ten wyjątkowy design vintage składa się obudowa z prawdziwego forniru z drewna orzechowego oraz wybór maskownic z pianki Quadrex w trzech kolorach. Pod tak skonstruowaną, kultową obudową znajduje się kolumna skomponowana z wykorzystaniem nowoczesnych rozwiązań akustycznych, zapewniająca legendarny dźwięk. **JBL**

Dzięki innowacyjnej oscylacji 3D i trybowi naturalnej bryzy Leo to idealny sposób na upał. Wygodę użytkowania zapewnia timer i pilot zdalnego sterowania magnetycznie przymocowany do boku urządzenia. **STADLER FORM**



Klasyka z nowoczesnymi akcentami – tak można określić narożnik Lagos. Ruchome zagłówki nadają modernistyczny charakter, a dodatkowo zwiększają komfort użytkowania poprzez możliwość dopasowania ich ustawienia do naszych potrzeb. Całość podkreślają wysokie, metalowe nóżki, które dodają całości lekkości. **COMFORT4U**



Dzięki zapachom możemy poczuć się bliżej natury. Wild Berry BERRY & Beets to aromat cierpkich, dzikich jagód przełamany słodkością buraków oraz dopełniony nutą dębu, pomarańczy i irysa. **WOODWICK**



W kolekcji Desert Logde dominują kolory ziemi oraz delikatne tony beżu, szarości i bieli, które przynoszą ukojenie. **MILOO HOME**



Medytować nie zawsze trzeba na macie. Kanapa również doskonale się do tego nadaje.



narożnik Flavio

COMFORTEO®

comfort4u.eu



Reve Blanc to kolekcja świec i pałeczek dekoracyjnych o piżmowo-kwiatowym zapachu, który wprowadzi poczucie komfortu i relaksu do wnętrza. Świeżość suszonego w słońcu prania połączono tutaj z nutami drzewa sandałowego i wanilii. **ESTEBAN PARIS**

Aromaterapia to jedna z najprzyjemniejszych technik relaksacyjnych.

Design i funkcjonalność w jednym. Model VALBONA PLUS to szeroki wachlarz możliwości układu bryły – zaczynając od małej sofy, a na dużym narożniku kończąc. Dodatkowym atutem jest możliwość wyposażenia mebla w funkcję kardio (wysuwany podnózek unosi nogi na tyle wysoko, że są one powyżej linii serca), która szybko odpręża i pozwala na regenerację sił. **LIVINGROOM**



EKO

livingroom®

made in Poland



Polska firma z
odpowiedzialną produkcją



Piękny design !!!



Kolekcja tkanin z recyklingu
REGAIN Woven Bottles

CZY WIESZ, ŻE KUPUJĄC SOFĘ
MOŻESZ OCZYSZCZAĆ PLANETĘ



...i najnowszą kolekcję tkanin z recyklingu



livingroom.pl



Sofa modułowa Big Band zakończona dużym i wygodnym szelongiem jest propozycją na rodzinne spędzanie czasu lub do spotkania ze znajomymi. Stolik Nippon dopełnia luźny charakter sofy i nadaje jej nową funkcjonalność.
MTI-FURNINOVA



Krzesimir Kwasiński
Brand manager
MTI-FURNINOVA
POLSKA

sprzyja budowaniu naszego wymarzonego wnętrza. Możliwość wyboru sofy modułowej pozwala dostosować nie tylko kształt mebla, ale również jego funkcjonalność, do naszych potrzeb. Szczególnie dużą popularnością cieszą się sofy z modułami otapicerowanymi w całości – takie rozwiązanie sprzyja dokonywaniu zmian

Sofy modułowe – jak stworzyć idealną kombinację

Aranżowanie wnętrza może służyć jako narzędzie ekspresji, wyrażania samego siebie. Decydując się na wybór sofy do mieszkania lub domu, nierzadko jesteśmy ograniczani konkretnymi konfiguracjami, a to nie

w aranżacji bez obaw, że naszym oczom ukaże się tkanina techniczna. Dodatkową zaletą takiego rozwiązania jest możliwość postawienia stolika pomiędzy modułami, co znacznie zwiększa funkcjonalność całego układu. Ukłonem w stronę indywidualistów oraz wielbicieli kolorów jest możliwość tapicerowania modułów różnymi tkaninami – pozwala to na stworzenie mozaiki lub progresji kolorów. Przy komponowaniu układu sofy modułowej nie musimy się ograniczać: kształt litery I, L, C, układy symetryczne lub asymetryczne, zakończone wygodnym szelongiem lub stylowym boczkiem, wszystko to jest do uzyskania, a jeśli aktualny układ nam się znudzi – możemy dołożyć nowy moduł i nadać całości nowego charakteru.

ZDANIEM EKSPERTA

mti furninova



SAKE

Sake - sofa w luźnym pokrowcu z tkaniny. To przede wszystkim komfort i relaks. Sake to idealna propozycja do wnętrz w stylu: skandynawskim, loftowym i eko. Jej nadwymiar jest jej największym atutem!

www.mti-furninova.pl



Narożnik Betino to prosta, a przy tym elegancka bryła z luźnymi poduchami-oparciami. Masywne podłokietniki dodają meblowi stabilności, a nóżki – lekkości i powabu. Zapewnia on niesamowitą wygodę siedzenia i leżenia.
UNIMEBEL

Mosiężny uchwyt ViArte od PAP DECO, inspirowany charakterystycznym wzorem rombów w stylu art déco, swoją moc czerpie z geometrii w subtelnym wydaniu. Dzięki swojemu rozmiarowi idealnie sprawdzi się jako uchwyt drzwiowy, łączący salon z innymi pomieszczeniami domu. **PAP DECO**



Czyste formy otaczających
nas przedmiotów sprawiają,
że odpoczną nasze zmysły.



Wszystkie elementy kolekcji Atlante
są w pełni do spersonalizowania,
łącznie z kolorem mebli czy też ich fakturą.
Tak osiąga się pełnię szczęścia
skrojonego na naszą miarę. **TOMASELLA**

Modułowy system Calpe ma zwiększoną głębokość siedzeń, co znacznie zwiększa komfort wypoczynku, a rewelacyjna funkcja Relaks PLUS zapewni niesamowite chwile odprężenia. Na zdjęciu w modnym kolorze ziemistego beżu.
GALA COLLEZIONE



ZDANIEM EKSPERTA



**Agnieszka
Buczkowska-Korlińska**
właścicielka pracowni
INTER-ARCH
ARCHITEKCI

Najnowsze trendy w aranżacji przytulnego salonu

W wystroju salonu, będącego najczęściej centrum życia domowników, królowały dotąd minimalizm i surowość. Od niedawna zauważamy zmianę w preferencjach naszych klientów, którzy – jak my wszyscy – spędzają teraz w domu znacznie więcej czasu. Abstrahując od tego, że w minimalistycznych wnętrzach bardziej

odczuwalny jest codzienny nieład, po prostu potrzebujemy teraz nadać im bardziej ludzki, ciepły wymiar i przytulność. Jak my to robimy? Po pierwsze, poprzez odpowiedni, wieloplanowy układ funkcjonalny części otwartej – salonu, kuchni i jadalni. Stosujemy elementy, które częściowo dzielą przestrzeń i zapewniają intymność. Stawiamy ścianki działowe, półprzezroczyste zabudowy,

montujemy lamele. Po drugie – dobierając różnorodne faktury i struktury materiałów, na przykład drewna, które jednoznacznie kojarzy się z ciepłem. Oprócz naturalnych, modne stają się ostatnio forniry modyfikowane, dające możliwości odpowiedniego dobarwienia i uzyskania bardziej wymagającej kolorystyki. Przytulności nadają wnętrzu też postarzone podłogi – teraz nie tylko szczotkowane, ale i dłutowane we wzory przestrzenne. Mówiąc o materiałach, nie możemy pominąć tkanin. To one tworzą intymny i zaciszny nastrój. Królują już nie tylko na tapicerowanych meblach i dodatkach – coraz częściej pojawiają się na ścianach. Jako alternatywę stosujemy wielkoformatowe tapety o strukturze tkaniny. I wreszcie – kolory. Zdecydowanie obserwujemy odwrót od bieli, czerni i grafitu. W salonie królują teraz ciepłe barwy z palety kolorów ziemi. Musimy pamiętać, że kluczem do sukcesu w stosowaniu tych zabiegów jest dobór odpowiedniego oświetlenia, które podbija zalety materiałów naturalnych i wzmacnia efekt przytulności.

FINISHPARKIET

*Ekskluzywne podłogi
drewniane*



www.FINISHPARKIET.com.pl

Elegancka, bezuchwytowa zabudowa górna została tu wyposażona w podnośnik AVENTOS HF, który jest nowoczesną alternatywą dla tradycyjnych drzwiczek. Dzięki AVENTOS HF fronty szafek unoszą się ponad obszar pracy i dają nieograniczony dostęp do wnętrza. Dodatkowo można je zatrzymać bez problemu w dowolnej pozycji. **BLUM**



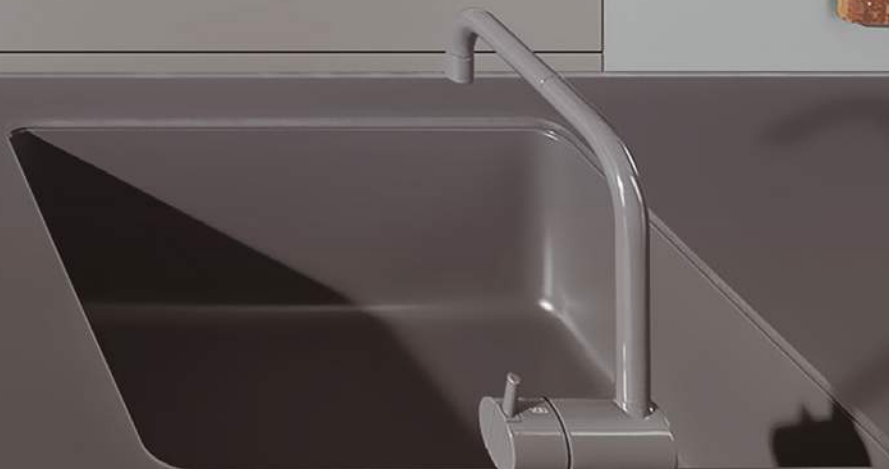
Kuchenny salon

Oto nowy termin, którego dzięki designerom i producentom powinniśmy używać, gdy myślimy o nowoczesnych kuchniach.

tekst Robert Pieńkowski



zdjęcia materiały prasowe firm





W kuchni otwartej trzeba zadbać o porządek. W jego utrzymaniu pomogą praktyczne szuflady Slim Box. Uporządkowanie produktów przechowywanych w szufladach ułatwiają specjalne systemy organizacji wewnętrznej. Relingi, czyli specjalne metalowe listwy nie tylko podzielą wnętrze szuflady Slim Box, ale również uniemożliwią przesuwanie się i przewracanie przechowywanych produktów podczas jej otwierania i zamykania. **REJS**

Dekory drewna są piękne i ponadczasowe, dlatego tak chętnie wybierane są do aranżacji kuchni. **KAM**

Otwarte na salon kuchnie sprawiły, że od lat coraz bardziej pragniemy, by strefa gotowania była dopasowana stylem do reszty dziennej strefy rodzinnej. Ta potrzeba personalizacji jako pierwsza została zrozumiana przez producentów mebli kuchennych i dzięki temu dziś mamy tak ogromny wybór kolorów, faktur, wzorów. Teraz jednak także producenci sprzętu AGD – zarówno tego dużego, jak i małego – zaczęli dostrzegać nasze potrzeby „szycia na miarę” wewnątrz. Na przykład marka Vestfrost zachwyca swoją piękną serią Vestfrost Art Collection, która prezentuje na drzwiach lodówek wyjątkowe dekory inspirowane postaciami słynnych światowych artystów. Vestfrost Art Collection to chłodziarko-zamrażarki z linii retro z autorskimi projektami graficznymi malarki Urszuli Clarise. Każde z urządzeń łączy intensywną barwę z portretem postaci ważnej dla świata kulinariów, sztuki i muzyki. W ten sposób sprzęt AGD staje się czymś więcej niż tylko zwyczajnym urządzeniem. Takie rozwiązania sprawiają, że słowo „kuchnia” zaczyna nieco trącić myszką i znacznie bardziej adekwatnym określeniem powinno być – salon kuchenny. Dziś bowiem to już nie ciasne, zamknięte pomieszczenie, w którym samotnie przygotowujemy jedzenie, lecz otwarta, jasna przestrzeń dla całej rodziny, bez względu na to, czy tutaj gotujemy, pracujemy przy kuchennym blacie, odrabiamy z dziećmi lekcje czy po prostu miło spędzamy czas z bliskimi. A na dodatek jest ono zaaranżowane dokładnie pod nasz gust. 🍷





W najnowszej kolekcji laminatów marki JUAN znaleźć można 15 dekorów wyróżniających się niebanalnym, pięknym designem oraz wysoką funkcjonalnością. Wśród nich nowoczesne unidekory, kamienie, drewna, marmury oraz szalenie praktyczne w użytkowaniu blaty z powłoką antifinger. **JUAN**

REKLAMA



W zgodzie z naturą

BLATY HODER W KUCHNI



HODER
THE NATURAL STONE COMPANY

NOWA KOLEKCJA: GRANIT 494

WWW.HODER.EU

eprasa.pl/1e49cbe49d



Rafał Derecki,
Category Manager
marki Vestfrost
VESTEL POLAND

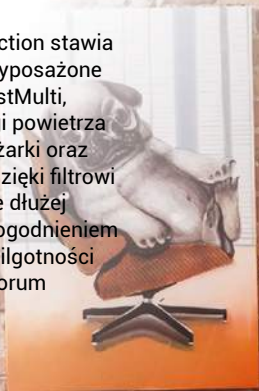
ZDANIEM EKSPERTA

Spersonalizowana lodówka do kuchni otwartej

Otwartą na salon kuchnię potraktujmy jako szansę na przekształcenie tej przestrzeni w wizytówkę całego wnętrza. Radzimy wybierać urządzenia nie tylko nowoczesne, zaawansowane technologicznie oraz maksymalnie wygodne w codziennym użytkowaniu, ale również oryginalne, takie, które wyróżnią mieszkanie, powiedzą coś o naszym stylu czy osobowości. Od kilku lat obserwujemy trend rosnącego poziomu wyrafinowania

potrzeb konsumentów oraz otwartości na nieszablonowe rozwiązania. Odwaga w decyzjach zakupowych często idzie w parze z większą świadomością w obszarze designu i sztuki. Coraz większą popularnością cieszy się personalizacja kuchennej zabudowy – możliwość wyboru kolorów, wzorów czy detali w modelu interesującej nas lodówki. Pozwala indywidualnie spojrzeć na konsumenta, sprostać jego bardzo osobistym oczekiwaniom i co więcej – sprawia, że otrzymuje on produkt jedyny w swoim rodzaju. Designerski z zewnątrz i atrakcyjny w środku. Uważamy, że jest to jeden z kierunków rozwoju branży AGD,

Marka Vestfrost w serii Art Collection stawia na personalizację. Urządzenia wyposażone są również w technologię NoFrostMulti, która wymusza niezależne obiegi powietrza w komorach chłodziarki i zamrażarki oraz jonizator powietrza – IonTech. Dzięki filtrowi MaxiFresh warzywa w szufladzie dłużej zachowują świeżość i smak. Udogodnieniem jest także szuflada z regulacją wilgotności oraz komora schładzania. Fot. Forum Designu Warszawa. **VESTFROST**





jazda próbna
kuchni
by Blum



Czy Twoja nowa kuchnia będzie funkcjonalna?

Sprawdź to! Umów się na bezpłatną **Jazdę Próbną Kuchni** w Twojej okolicy.

Skorzystaj z pomocy doświadczonych doradców, przetestuj każdy z możliwych układów oraz pomysłów. Ustaw swoją kuchnię - jeszcze przed jej zakupem.

Umów spotkanie na:
www.jazdaprobnakuchni.pl



Włoskie spieki kwarcowe Laminam na wielu płaszczyznach odegrały ważną rolę podczas projektowania tej nowoczesnej, otwartej kuchni. Wzór, którego tu użyto, to Laminam Ossido Nero.
LAMINAM



Karolina Sordyl
Marketing Manager
LAMINAM

ZDANIEM EKSPERTA

Jaki blat będzie pasował do całości aranżacji w otwartej strefie dziennej?

W projektach kuchni oraz jadalni dominuje i prawdopodobnie nadal dominować będzie nowoczesny minimalizm.


Idealnym rozwiązaniem na blat w otwartej kuchni w takim stylu jest Laminam. Nasze włoskie spieki kwarcowe są materiałem tak wszechstronnym, że możemy stosować je niemal w każdej realizacji, jaka przyjdzie nam do głowy. Dotyczy to między innymi dążenia we wnętrzu do efektu monolitycznych brył. Spieki Laminam doskonale nadają się do wykonania wszystkich kuchennych płaszczyzn – a więc blatów, frontów mebli, wystony ściany między blatem a szafkami,

a nawet zintegrowanego z blatem zlewozmywaka. Oferujemy je w bogactwie ponad 150 wariantów, dzięki czemu pozwalają one zrealizować koncepcje estetyczne do niedawna bardzo trudne lub wręcz niemożliwe. Wzory drewna, marmuru czy betonu łączą wizualny urok tych materiałów z nieosiągalnymi wcześniej zaletami użytkowymi. Gwarantują odporność m.in. na zarysowania, obtłuczenia, zalania i plamy. Mają ponadto walory antybakteryjne i są bezpieczne dla żywności. Pozwalają też bez trudu utrzymać kuchnię i jadalnię w idealnej czystości, nawet gdy w domu są małe dzieci albo gdy toczy się tam najbujniejsze życie towarzyskie. Dają tym samym funkcjonalności piękną oprawę – kluczową, gdy mówimy o dużych, otwartych przestrzeniach w domu.



Odporne i wielofunkcyjne powierzchnie inspirowane naturą.

Pełna oferta spieków kwarcowych Laminam jest dostępna
w showroomach i oddziałach **Interstone**:
Warszawa, Mszczonów, Pruszcz Gdański, Chrzanów,
Stargard, Poznań, Wrocław.

 LaminamPoland

 Laminam_pl

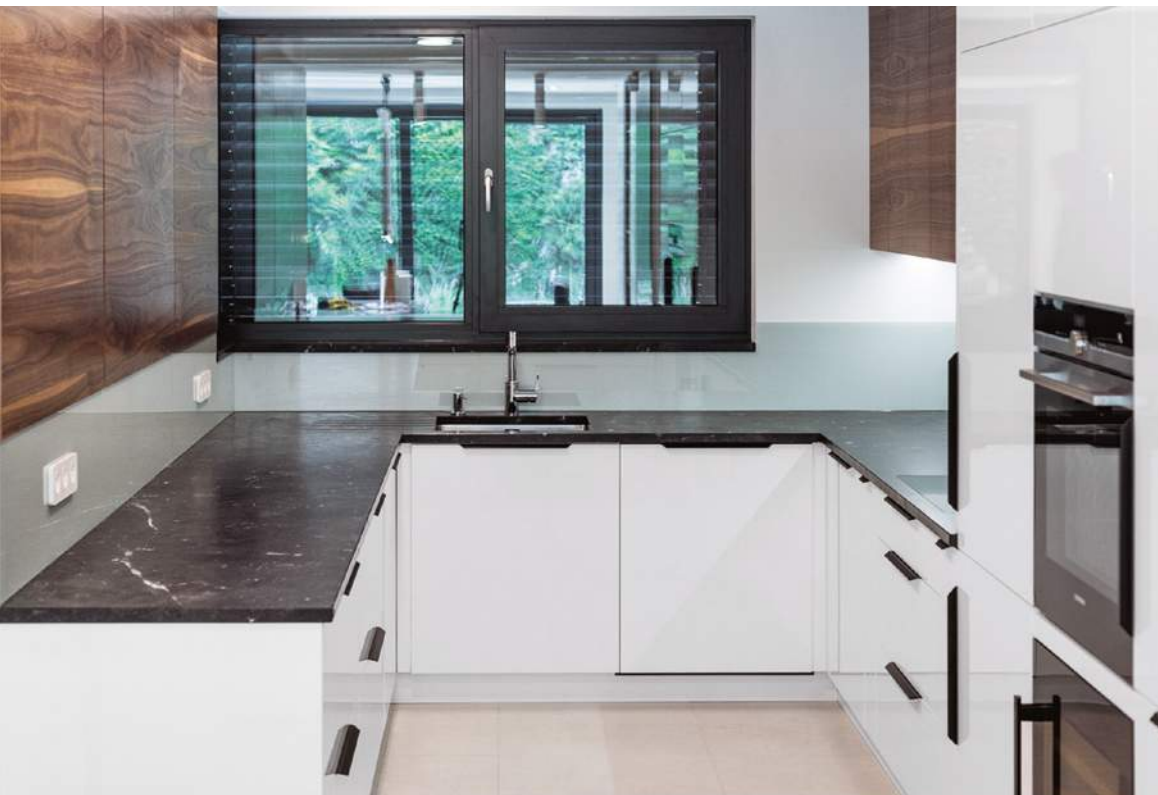
 laminam.pl

 **LAMINAM**
SUPERIOR NATURAL SURFACES

zawsze modne *kuchnia otwarta*



Ekskluzywna linia okapów Tubus, które łączą funkcjonalność i nowoczesny szyk, zaprojektowana została przez Łukasza Paszkowskiego. Teraz dostępna jest w nowych kolorach, m.in. różowego złota. **CIARKO DESIGN**



Odporna na czynniki zewnętrzne i bardzo trwała powierzchnia hybrydowa Silestone Ethereal Noctis jest synonimem wyrafinowania. Podbarwione białe tło przełamano krótkimi szarymi oraz czarnymi żyłkami, co zapewnia okładzinie kontrast i głębię. **COSENTINO**

Blaty kuchenne wykonane z kamienia 490 subtelnie przełamują jednorodny charakter szafek, pozwalając światłu i cieniowi odgrywać wiodącą rolę – wydobywają minimalistyczne formy podkreślając głębię koloru. **HODER**

JUAN

producent blatów meblowych

OD PONAD 25 LAT
POMAGAMY
ZMIENIĆ TWOJE
WNĘTRZE...

BLATY
LAMINATY DEKORACYJNE
PŁYTY MINERALNO-AKRYLOWE STARON
PŁYTY MEBLOWE
FRONTY
AKCESORIA MEBLOWE

WWW.JUAN.PL



Cover to nowy, przyścienny okap z kolekcji Falmece Design. Dzięki innowacyjnej obróbce, polegającej na połączeniu glinki z żywicą, uzyskano przedni panel o strukturze kamienia, piasku, łupku i terakoty. Front okapu jest niezwykle miły w dotyku i łatwy w utrzymaniu czystości za pomocą wilgotnej gąbki. Model występuje również w wersji ze szklanym panelem w kolorach biały i czarnym. **FALMEC**



Piotr Osowski
Dyrektor zarządzający
FALMEC POLSKA

pomieszczeniach. Dobry okap stanowi absolutnie obowiązkowe wyposażenie takiej strefy. Doskonale wiedzą o tym miłośnicy gotowania, ale też kucharze amatorzy. Do takiej przestrzeni polecamy okapy z kolekcji E.ion System, które wyróżniają się zastosowaniem innowacyjnej technologii kontrolowanej jonizacji biopolarnej. Pozwala ona na wytworzenie jonów, które nie tylko eliminują nieprzyjemne zapachy, ale przywracają optymalną równowagę jonową w pomieszczeniach. Dodatkowo czujnik w formie listka sprawdza jakość powietrza w pomieszczeniu. Zastosowanie trybu automatycznego sprawia, że okap włączy się samoistnie, gdy jakość powietrza ulegnie pogorszeniu. Z kolei okapy z kolekcji Silence NRS

Okapy, które potrafią więcej!

Kuchnia otwarta na salon to popularny trend, który doskonale sprawdza się zarówno w małych, jak i w dużych

zostały wyposażone w technologię NRS, która redukuje poziom hałasu nawet o 86% w porównaniu do standardowego okapu dostępnego na rynku. Zastosowanie technologii NRS sprawia, że możemy gotować, pracować, słuchać muzyki bez charakterystycznego szumu okapu. Możemy powiedzieć, że mamy najcichsze okapy na świecie!

Tym, co niewątpliwie przyciąga wzrok w kuchni, jest efektowny design okapów. Na szczególną uwagę zasługują okapy z kolekcji Circle.Tech, które w jednym urządzeniu łączą funkcję pochłaniania i oczyszczania powietrza. Miłośnikom łączenia wielu funkcji w jednym urządzeniu, polecam nasze absolutne bestsellery – systemy zintegrowane, które doskonale sprawdzą się np. w wyspach kuchennych. Systemy zintegrowane to połączenie dwóch funkcji – gotowania i pochłaniania. Do wyboru mamy cztery systemy, które oferują szereg rozwiązań, aby zwiększyć przyjemność gotowania i przebywania w kuchni.

ZDANIEM EKSPERTA

FALMEC. FILTROWANIE PRZYBRAŁO NOWY KSZTAŁT.



OKAP I LAMPY SOPHIE

Nowa kolekcja okapów z rewolucyjnym systemem Circle.Tech, łączy w jednym urządzeniu funkcję pochłaniania oraz filtrowania powietrza. Wszystko to przy zachowaniu niewielkich wymiarów, uzyskując jednocześnie maksymalny efekt. W urządzeniach Circle.Tech została połączona najnowocześniejsza technologia oraz najlepsze materiały wykończeniowe. Teraz w kolekcji Sophie dostępna jest również lampa o średnicy 22 lub 54 cm. Zapewni ona doskonałą harmonię w salonie połączonym z kuchnią. Lampy Sophie dostępne są w pełnej gamie kolorystycznej – białej, antracytowej, cynowej, miedzianej antycznej oraz miedzi antyczna.

www.falmec.com
www.falmecpolska.pl



falmec
Life inspired.

zawsze modne *kuchnia otwarta*



Obecnie w kolekcji marki JUAN jest ponad sto dekorów blatów, laminatów, paneli ściennych, a wiele z nich posiada dopasowanie w płytach meblowych. **JUAN**



Elegancki, ukryty system filtrujący Flow Comfort marki Dafi gwarantuje szybki i nieograniczony dostęp do smacznej wody prosto z kranu. Oparty jest na kilkustopniowej technologii zamkniętej w jednym wkładzie filtrującym. **DAFI**



Filtrowana woda
na wyciągnięcie ręki!

Nr1
w Polsce

Flow Comfort

System filtrujący wodę kranową

- **Wielopoziomowa filtracja**
- **Redukcja twardości wody**
- **Prosty montaż i kompaktowe wymiary**
- **Nieinwazyjne podłączenie do sieci wodociągowej**
- **Smaczna woda prosto z kranu**
- **Inteligentny wskaźnik wymiany filtra**



**dłuższa
żywność
sprzętu
AGD**



**woda
idealna
do gotowania**



**proekologiczne
i ekonomiczne
rozwiązanie**



Polska Marka
100%
produkcja • kapitał • podatki

Wkrótce w sprzedaży system **Flow Comfort Premium**,
który łączy funkcję tradycyjnej baterii i kranika do
filtrowanej wody.

www.dafi.pl • 800 703 048 • info@dafi.pl

*Marka najczęściej wybierana w kategorii produktów filtrujących wodę kranową,
źródło: FORMASTER S.A. na podstawie badania przeprowadzonego przez Publicis Groupe, październik 2021

eprasa.pl 1e49cbe49d

Mieszkanie od podstaw

Projektując wnętrza, warto zacząć od tych elementów aranżacji, których nie zmieniamy zbyt często. Zastanówmy się więc dobrze, zanim zdecydujemy się na odpowiednią podłogę oraz drzwi.

tekst Robert Pieńkowski

Drzwi Aura marki Rimadesio wyposażono w dwukierunkowe otwieranie. Dostępne są one z opatentowanym magnetycznym profilem lub zamkiem magnetycznym. Minimum widocznych elementów konstrukcyjnych, takich jak ościeżnice oraz szeroki wybór wykończeń pozwalają wkomponować drzwi w otoczenie. **KARI-MOBILI**



Kolekcje DRE Supreme City to proste i nowoczesne drzwi płytowe. Wyróżniają je linearne dekory, które można dopasować do własnych preferencji. Do wyboru mamy wersje z eleganckim ciemnym szkłem oraz pięknymi intarsjami w złocie, stali, miedzi i czerni. Dekory występują zarówno w opcji horyzontalnej, jak i wertykalnej. Kolekcja City dostępna jest w siedmiu dekorach oraz dwóch wysokościach – 204 i 230 cm. **DRE**

ZDANIEM EKSPERTA



Krzysztof Miruć
architekt
i ambasador
marki DRE

Jak dobrać drzwi wewnętrzne do domu, by pasowały do całości aranżacji?

Skrzydło drzwiowe musi być tak dopasowane, by współgrało z resztą wnętrza. Przede wszystkim jednak ma być funkcjonalne, dlatego w pierwszej kolejności należy odpowiedzieć sobie na pytanie, do jakiego pomieszczenia jest przeznaczone. Jeżeli chcemy wydzielić oraz wygłuszyć pokój, to muszą to

być drzwi zamykane. Jeżeli zależy nam wyłącznie na podzieleniu przestrzeni, która się przenika, polecałbym skrzydła przesuwne, które od czasu do czasu pozwolą wyizolować przestrzeń. Drugą bardzo istotną kwestią jest wybór koloru drzwi. Jeżeli nie jesteśmy odważni, to lepiej wybrać drzwi jasne,

białe, neutralne. Miłośnicy wyrazistych rozwiązań mogą postawić na drzwi kolorowe, ale uwaga, ich odcień powinien być stonowany, np. zgaszona zieleń, granat, szarość. Te kolory długo będą dobrze wyglądać i możemy bez problemu dobrać do nich inne elementy wyposażenia wnętrza. Radzę unikać próby dopasowania koloru drzwi do koloru podłogi lub stolarki okiennej. Skrzydło drzwiowe jest elementem dekoracyjnym ściany, z kolei podłoga jest tylko tłem. Pamiętajmy również, że każde drzwi mają swój wyjątkowy styl. Skrzydła ramowe, które posiadają płyciny (np. HAMPTON z zaprojektowanej przeze mnie linii DRE Supreme), dedykowane są wnętrzom klasycznym i tym z elementami glamour. Jeżeli szukamy drzwi do stylu loftowego, to powinny one posiadać przeszklenia oraz elementy dekoracyjne w postaci czarnych szprosów, tak jak w zaprojektowanej przeze mnie kolekcji SOHO. Do wnętrza minimalistycznych polecałbym niewidoczne drzwi, które po zamontowaniu wtapiają się w ścianę.

Drzwi wewnętrzne z kolekcji Natura GRANDE model B.3 w czarnej okleinie naturalnej Select dodadzą elegancji wnętrzom nie tylko w stylu boho czy nowoczesnym.

PORTA



ZDANIEM EKSPERTA



Magdalena Jakóbiak
Product Promotion
Department Manager
PORTA
KMI POLAND

Dlaczego warto wybrać drzwi z przeszkleniami?

Dobór drzwi do mieszkania to temat, nad którym warto się dobrze zastanowić tym bardziej, że będą służyć domownikom przynajmniej przez kilka kolejnych lat. Drzwi wewnętrzne pełnią wiele funkcji: izolują od hałasów, zapewniają prywatność, a także są ważnym elementem dekoracyjnym.

Obecnie w trendach oprócz tradycyjnych, pełnych modeli królują drzwi z przeszkleniami, które są designerskie, bardzo funkcjonalne i pięknie rozświetlają przestrzeń. Drzwi przeszklone to doskonała propozycja zwłaszcza do małych i ciemnych pomieszczeń. Szyby świetnie rozświetlają wnętrza, a tym samym optycznie je powiększają.

Przy odpowiednio dobranym modelu szyba może być efektownym elementem dekoracyjnym. Drzwi pełne to dobry wybór, jeśli cenimy sobie intymność, tradycyjny design oraz gdy najbardziej zależy nam na wyciszeniu wnętrza. Drzwi z przeszkleniami w kolorze czarnym to jeden z największych aranżacyjnych trendów tego roku. Połączenie połyskującego szkła z klasyczną i elegancką czernią dodaje wnętrzom ekskluzywnego i nowoczesnego charakteru. Czarna, nieprzezroczysta szyba dodatkowo potęguje poczucie prywatności, dlatego będzie trafionym wyborem do wnętrz, w których zależy nam na niej najbardziej. W ofercie PORTA są dostępne różne wzory drzwi przeszklonych, w których część szyb można zastąpić płyciną, która wypełnia miejsce przeszlenia, na przykład w drzwiach łazienkowych, w których ważna jest intymność. Dzięki temu można zamówić drzwi z tej samej kolekcji w różnych modelach (z szybami oraz płycinami) i wszystkie drzwi w domu lub mieszkaniu będą do siebie idealnie pasowały.



Porta GRANDE_A0, Farba Akrylowa UV szary

© **TWÓRZ**
MOŻLIWOŚCI

SPRAWDŹ NA / porta.com.pl

PORTA **30** LAT OTWARTOŚCI

na czasie drzwi i podłogi



Naturalny wygląd dębowych desek na płytkach ceramicznych PASSION OAK Chocolate został uzyskany dzięki unikatowej strukturze – delikatnie falującej i doskonale podkreślającej usłojenie. **OPOCZNO**



Drzwi dwuskrzydłowe od Stolarski Potruski pasują do aranżacji klasycznej lub nowoczesnej. **DOMAR**



Podłoga z naturalnego dębu wprowadzi swoim imponującym wzorem klimat luksusu. **MARCHEWKA**

Wiosna jest idealnym czasem na zmiany, na przykład na wymianę drzwi wewnętrznych. Model drzwi bezprzylgowych Loft 40 w białym dekorze świetnie sprawdzi się zarówno w salonie, jak i w sypialni. Zdecydowanie białe drzwi dodadzą naszemu pomieszczeniu więcej światła oraz optycznie je powiększą.
VOSTER



ZDANIEM EKSPERTA



Kinga Chamera
Specjalista
ds. Marketingu
VOSTER

Białe drzwi – uniwersalne i zawsze modne

Biel to najjaśniejszy kolor spośród całej gamy barw znanej ludzkości. Przede wszystkim barwa ta jest powszechnie kojarzona z uczciwością, neutralnością, a także perfekcją. Jeśli chodzi o kolor drzwi wewnętrznych, to białe

drzwi należą zdecydowanie do najczęściej wybieranych przez klientów. Jakie więc są zalety posiadania białych drzwi i dlaczego są one tak popularne? Dzięki zastosowaniu drzwi w kolorze białym małe pomieszczenia optycznie będą wydawać się większe niż są w rzeczywistości. Jest to jeden

z najpopularniejszych powodów dla którego tak wielu właścicieli domów decyduje się na wybór jasnych skrzydeł. Biel sprawi również, że pomieszczenie da nam poczucie czystości, świeżości oraz elegancji. Jeśli chcemy zyskać jeszcze więcej światła w małym metrażu, rozważmy wybór drzwi przeszklonych, których jedną z zalet jest przepuszczalność światła do pomieszczenia. Odpowiedni wybór detali, takich jak na przykład czarna klamka – będzie uzupełnieniem wystroju naszego wnętrza. Najlepsze przy wyborze białych drzwi jest to, że zapewnią nam elastyczność na przyszłość. Jeśli z czasem zdecydujemy się na zmianę koloru ścian lub detali, białe drzwi genialnie wkomponują się w każdy typ wnętrza, niezależnie od panującego w nim stylu. Za te właśnie zalety kochamy białe drzwi wewnętrzne!

na czasie drzwi i podłogi



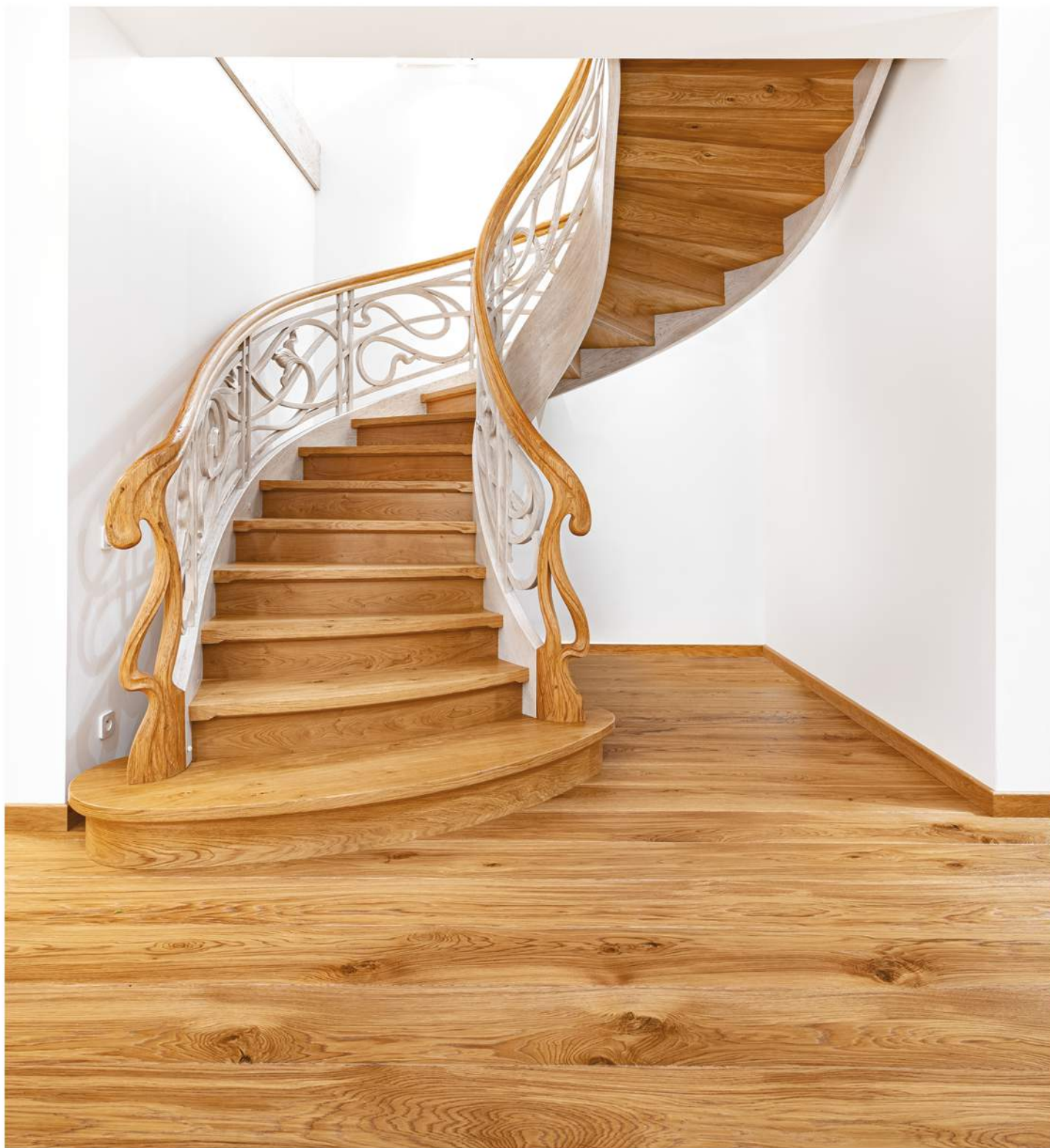
Podłoga Impressive Ultra wykonana jest z laminatów o wzorach oddających urodę naturalnego drewna. To nie tylko piękne rozwiązanie, ale także funkcjonalne i trwałe. **QUICK-STEP**



Idealna podłoga jest odporna na wszelkie uszkodzenia mechaniczne, a do tego znakomicie wygląda i dopełnia charakter każdego wnętrza. Podłogi VOX, w tym wodoodporna Querra WR, odpowiadają na różne potrzeby – nasze i naszej codzienności. **VOX**

Marchewka®

SCHODY • PODŁOGI • WNĘTRZA



tel. +48 71 397 01 94 · kom. 513 184 515 · schody@marchewka.pl

www.marchewka.pl



zdjęcia materiały prasowe

Odpowiednie doniczki i osłonki, tutaj Palm Garden i My Little Green Garden, są kluczem do efektywnego przesadzania. SCHEURICH



Doniczki w stylu boho marki Kave Home. BONAMI

Przesadzamy, *bo dbamy!*

Nasze rośliny staną się ozdobą wnętrza tylko wtedy, kiedy będą naprawdę zadbane. Jednym z najważniejszych zabiegów pielęgnacyjnych jest przesadzanie. A na to teraz pora!

opracowanie **Anna Grużewska**

Naturalna zieleń to ostatnio jedna z najważniejszych ozdób wnętrza. Jednak zadbane rośliny to coś więcej niż dekoracja. To domowi sprzymierzeńcy dbający o nasze samopoczucie. By jednak one zadbały o nas, najpierw my musimy zadbać o nie. A jednym z najważniejszych zabiegów pielęgnacyjnych jest przesadzanie roślin.

Po pierwsze niezwykle ważny jest czas przesadzania. Najlepiej robić to wiosną, najgorzej – w okresie spoczynku, czyli zimą. Oczywiście czasem nie da się tego uniknąć, na przykład jeśli przypadkowo strącimy doniczkę.

Rośliny przesadzamy, gdy korzenie wyrastają z otworów w dnie doniczki lub bryła korzeniowa wyrasta ponad jej krawędź. Rośliny młode i szybko rosnące przesadzamy co roku, inne co dwa, trzy lata. Niezwykle ważny jest także dobór podłoża. Nie korzystajmy z ziemi ogrodowej, gdyż mogą znajdować się w niej patogeny, a także nasiona chwastów, lecz z profesjonalnych podłoży, które wzbogacone są o torf i nawozy. Nowa ziemia powinna być świeża, żyzna i dobrze przepuszczalna. Najlepiej wybierać podłoża celowane, na przykład do roślin zielonych lub sukulentów. One zawierają to, co dla naszych roślin najlepsze! 🌱



Narzędzia ogrodowe
marki Eschert
Design. BONAMI

SUBSTRAL do roślin zielonych to podłoże przeznaczone do przesadzania i sadzenia wszystkich gatunków roślin domowych. Podłoże jest mieszaniną torfu wysokiego (utrzymuje powietrze) i niskiego (utrzymuje wilgoć). Podłoże wzbogacono mieszanką nawozów – Osmocote i startowego. SUBSTRAL



ZDANIEM EKSPERTA



Dajana Dyka
Category Manager
EVERGREEN
GARDEN CARE

Czas na przesadzanie!

Rośliny doniczkowe potrzebują bardziej regularnej wymiany podłoża w porównaniu z roślinami ogrodowymi. Dzieje się tak ze względu na ograniczoną powierzchnię pobierania z ziemi składników odżywczych, które wyczerpują się o wiele szybciej. Rzadko wymieniana

ziemia w doniczce staje się wyjałowiona, może być nawet źródłem chorób i szkodników, co skutkuje zaburzeniem wzrostu rośliny, osłabieniem i rozwojem chorób.

Odpowiednie podłoże to podstawa uprawy każdej rośliny, jej prawidłowego rozwoju i wzrostu. Więc należy pamiętać nie tylko o regularnej wymianie podłoża i przesadzaniu naszych roślin, ale także o doborze odpowiedniej ziemi. Moją rekomendacją jest specjalistyczne podłoże Substral do roślin zielonych, które charakteryzuje się zawartością

dwóch rodzajów torfu – wysokiego i niskiego. Zawartość obu torfów w podłożu to unikat na rynku. Torf wysoki daje dostęp do powietrza, co chroni korzenie przed gniciem, a torf niski utrzymuje wilgoć. Dodatkowo podłoże Substral zawiera mieszankę nawozów, które pomagają w aklimatyzacji rośliny w nowej ziemi. Każde przesadzenie i ruszanie rośliny jest dla niej stresujące, jednak zawartość nawozów wspiera przystosowanie się do nowego środowiska, jakim jest nowe podłoże i nowa doniczka, oraz pozwala na rozwój nowych korzeni po przesadzeniu. Wybór odpowiedniego rozmiaru doniczki to także bardzo ważny etap przygotowań do przesadzania naszych roślin. W przypadku małych okazów średnica nowej doniczki powinna być o 2-4 cm większa, a dla dużych roślin o 5-10 cm. Każda doniczka powinna mieć otwory w dnie, dzięki którym pozbywamy się nadmiaru wody i minimalizujemy przelanie roślin doniczkowych. Jeśli planujesz przesadzanie roślin w najbliższym czasie, koniecznie zaopatr się w odpowiednie podłoże i doniczkę do przesadzania swojej domowej dżungli, aby rozwijała się bujnie i zdrowo przez cały rok!



ŁATWY SPOSÓB NA DOMOWĄ DŻUNGLE



Podłoże z dodatkiem nawozu

Premiery

Produkty, technologie i wydarzenia, które warto znać.

opracowanie Robert Pieńkowski

Odkryj trendy w Home Concept

Szukasz inspiracji do stworzenia wymarzonego wnętrza? Home Concept to nowoczesne galerie wnętrz w Warszawie i w Katowicach. W blisko 70 salonach zaprojektujesz wymarzoną łazienkę, kuchnię, sypialnię czy salon, odkryjesz produkty setek marek – płytki, podłogi drewniane, stylowe meble, dekoracje okien. Najnowsze trendy, inspirujące ekspozycje, doświadczeni projektanci i doradcy.

www.homeconcept.com.pl

Mówi się!

JBL Quantum Stream to mikrofon USB klasy premium o dwóch charakterystykach do transmisji strumieniowej, nagrywania i gier. Skoro w czasie gry dźwięk stanowi o przetrwaniu, to warto zapewnić sobie doskonałe brzmienie! Przyda się ono również w czasie transmisji strumieniowej oraz konferencji.

www.jbl.pl

Smukła linia

Ręcznie rzeźbione, a następnie wytwarzane tradycyjną technologią odlewniczą mosiężne uchwyty Shark o różnych rozmiarach, kształtach i wybarwieniach mogą również służyć jako dekoracje ścienne.

www.papdeco.com



Sposób na zjawiskowy efekt

Innowacyjna technologia firmy Hoder pozwala na wykonanie powierzchni ryflowanych w taki sposób, że otrzymujemy piękny nieprzerwany rysunek kamienia, który odkrywa to, co najpiękniejsze, czyli obecność kryształów i intruzji magmowych. Efektu nie da się podrobić w żadnym innym materiale. Ryflowanie Hoder ożywia bryłę, dodając jej lekkości i wyjątkowej wyrazistości.

www.hoder.eu



Retroszyk

W modelu kuchni wolnostojącej w stylu retro marki Vestfrost (VC-993WNPIBR) płyta indukcyjna ma pięć pól grzejnych, w tym jedno przeznaczone dla dużych garnków i patelni. Piekarnik o pojemności aż 105 litrów wyposażony jest w dziewięć programów, m.in. opcję rozmrażania, termoobieg i program do pizzy. Inne praktyczne rozwiązania od Vestfrost to panele katalityczne ułatwiające mycie piekarnika, zabezpieczenie przeciwwyływowe gazu czy automatyczne zapalanie palników w pokrętłach. Wielbicieli designu urzeknie kolorystyka, żeliwne ruszty oraz programator czasu pieczenia z zegarem elektronicznym

www.vestfrosthome.eu



To bardzo proste

Odpowiedzią na potrzebę wszystkich tych, którzy samodzielnie chcą odświeżyć własne M, uzyskując przy tym profesjonalne efekty, jest taśma maskująca tesa® Excellent. Umożliwia ona uzyskanie precyzyjnych i czystych krawędzi farby przy różnych pracach malarskich wykonywanych w domu. Można ją naklejać na wiele różnych powierzchni, jak ściany, tapety, szkło, aluminium, twarde PCV czy drewno. Malowanie jeszcze nigdy nie było tak proste, a doskonale rezultaty osiągnięte w tak łatwy sposób! Dzięki czerwonemu kolorowi taśmy, równie łatwo odnaleźć ją na półce sklepowej.

www.tesa.com

Idealna na lata

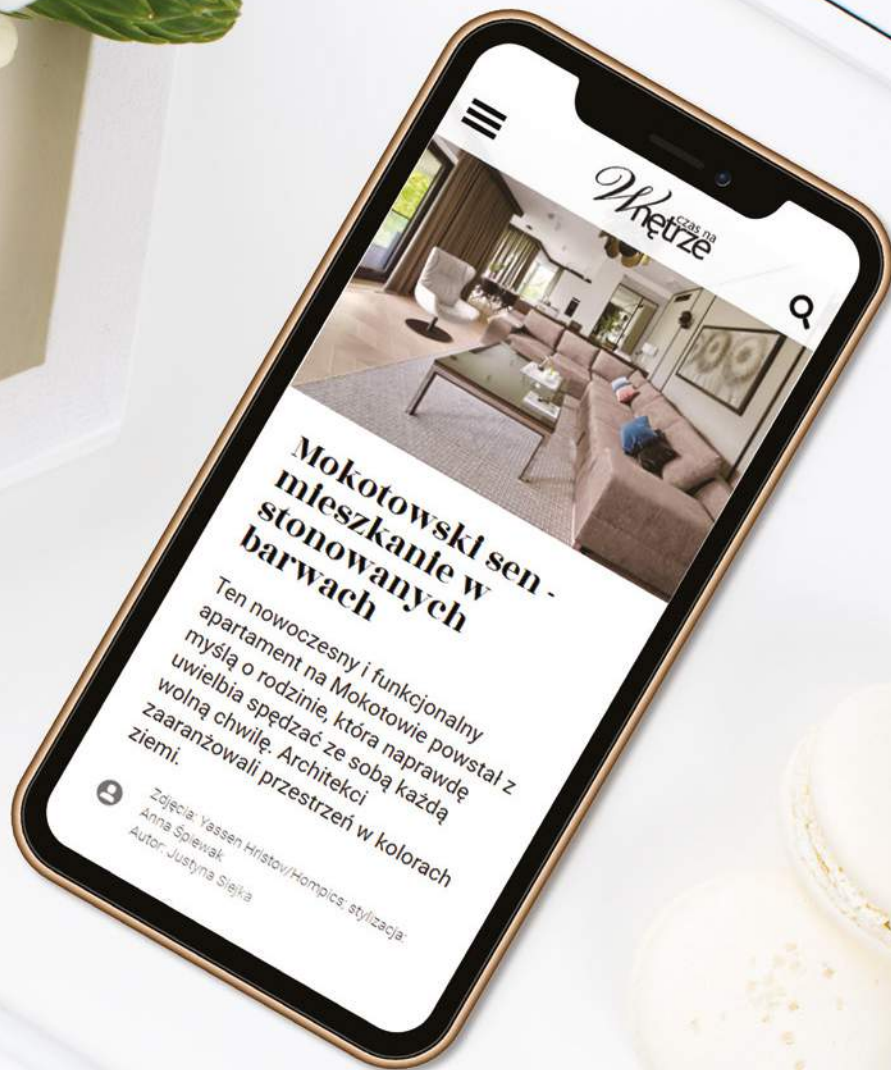
Skrzynia na taras Rockwood Storage Box 570 L marki Keter to doskonała propozycja do zagospodarowania tarasu czy przestrzeni w ogrodzie. Jest nie tylko praktyczna, ale i stylowo się prezentuje. Wykonana jest z solidnego tworzywa sztucznego, odpornego na negatywne działanie wilgoci, warunków atmosferycznych i promieni UV. Pojemność 570 litrów idealnie sprawdzi się do przechowywania przedmiotów ogrodowych takich jak poduszki, koce czy narzuty. Ze względu na swą wytrzymałość schowek może służyć także jako siedzisko dla dwóch osób. To trwała i stabilna konstrukcja, która wytrzymuje maksymalne obciążenie do 350 kg. Skrzynia Rockwood Storage Box wykonana jest w 65% z recyklingu.

www.keter.pl



Wczas na
Wnętrze

Piękna strona internetu



Architekci i projektanci

Oto autorzy realizacji prezentowanych na łamach naszego magazynu



BLACKHAUS
Karol Ciepliński
www.blackhaus.co
cieplinski@blackhaus.co
+48 694 411 306



**Pracownia Architektury
Wnętrz**
Deer Design
www.deerdesign.pl
pracownia@deerdesign.pl
+48 883 555 647



**Joanna
Gałczyńska**
kontakt@joannagalczynska.com



**Aneta Gruzik-
Komasa**
Architekt wnętrz
www.anetagruzik.pl
pracownia@anetagruzik.pl
+48 606 365 957



HOLA Design
**Monika i Adam
Bronikowscy**
www.hola-design.pl
+48 502 614 555



**Pracownia
Marbou**
www.marbou.pl
kontakt@marbou.pl
+48 881 200 092



MILALOOK
Kamila Jakubowska-Szmyd
Łukasz Paszkowski
www.milalookdesign.com
info@milalook.com



**mow.design
studio**
www.mow.design
+48 662 244 800



Mum Studio
Marta Drzymała
www.mumstudio.pl
+48 691 976 398



Nasze Nowe
Eliza Ziemińska-Żak
www.naszenowe.pl
ul. Ludna 6a,
05-822 Milanówek



Pracownia NUUT
**Anna Maj, Katarzyna
Frankowska**
www.nuut.pl
pracownia@nuut.pl
+48 600 961 778,
+48 508 137 149



PL.architekci
www.plarchitekci.pl
ul. Długosza 13/12,
60-559 Poznań



Klaudia Tworo
Projektowanie Wnętrz
www.klaudiatworo.com
biuro@klaudiatworo.com
+48 792 909 644



WE CAN ARCHITECTS
Piotr Lewandowski
www.wecanarchitects.com
hi@wecanarchitects.com
+48 502 228 776



WZ Studio
www.wzstudio.pl
kontakt@wzstudio.pl
+48 500 070 957

W tym wydaniu zaprojektowali dla nas:

SPEŁNIONE MARZENIA



STRONA 68

Pracownia A+A

www.aplusapracownia.pl
aa@aplusapracownia.pl

Współtworzą ją od ponad 10 lat Agata Ambrożewska i Agata Krzemińska wraz z zespołem. Połączenie malarskiej wrażliwości i architektonicznego wycucia formy bierze się z wykształcenia – jedna jest absolwentką Architektury Wnętrz na ASP, druga z kolei Architektury na Politechnice. Projekty z portfolio są różnorodne, ponieważ tworzone z myślą o przyszłych użytkownikach.

100 PROCENT ZAUFANIA



STRONA 88

Aleksandra Kurowska

www.aleksandrakurowska.com
ak@aleksandrakurowska.com
+48 791 297 377

Architektka wnętrz z powołania, doskonale zorganizowana menadżerka projektu z wysokimi kompetencjami interpersonalnymi. Jej wykształcenie i kariera zawodowa stanowią połączenie najważniejszych umiejętności, które powinny cechować projektanta wnętrz – wszechstronnej wiedzy z zakresu budownictwa i architektury wnętrz oraz wyjątkowego zmysłu estetycznego.

NOWOJORSKI SZYK



STRONA 78

Miśkiewicz Design

www.miskiewiczdesign.pl
magda.miskiewicz@miskiewiczdesign.pl
+48 504 150 712

To nowoczesne studio projektowe, w którym wieloletnie doświadczenie idzie w parze z odważnymi rozwiązaniami i czerpaniem inspiracji z najnowszych trendów. Filozofia architektów pracowni założonej i prowadzonej przez Magdalenę Miśkiewicz bazuje na indywidualnym podejściu, aktywnym poszukiwaniu najlepszych w danym przypadku rozwiązań oraz na bliskiej relacji z klientem.

MAZOWIECKA HISTORIA



STRONA 100

Projektowanie wnętrz Paula Selerowicz

www.paulaselerowicz.pl
info@paulaselerowicz.pl
+48 889 963 221

Podczas procesu twórczego koncentrujemy nasze działania zarówno na formie architektury wnętrza i ergonomii, jak również na klimacie i sposobie wykończenia detali. Nasze projekty to połączenie długoletnich doświadczeń, obserwacji i przemyśleń z oczekiwaniami i potrzebami inwestora. W taki sposób powstają wnętrza, w których klienci odnajdą komfort i bezpieczeństwo.

od redakcji



Do 5
wydań
gratis

Prenumerata

Zaprenumeruj Czas na Wnętrze, a zawsze dostaniesz najnowszy numer wprost do Twojej skrzynki!

Cena prenumeraty rocznej (10 wydań w roku) wynosi 144,00 zł. Przy zamówieniu prenumeraty dwuletniej w cenie 240,00 zł oszczędność wynosi równowartość pięciu wydań Czasu na Wnętrze!

Prenumeratę zamówisz na www.UlubionyKiosk.pl

A

ADRIANA FURNITURE
www.adrianafurniture.com

AHMAD
www.ahmadtea.pl

AMICA
www.amica.pl

ANWIS
www.anwis.pl

AURORA
www.aurorats.pl

B

BARWA
www.barwa.com.pl

BEL-POL
www.bel-pol.pl

BIOBIDET
www.biobidet.pl

BLUM
www.blum.com

C

CANDY
www.candy.pl

CIARKO DESIGN
www.ciarkodesign.com

CLEONI
www.cleoni.pl

COMFORT4U
www.comfort4u.eu

COMITOR
www.comitor.pl

COSENTINO
www.cosentino.com

D

DAFI
www.dafi.pl

DLH
www.dlh.pl

DRE
www.dre.pl

DUTCHHOUSE
www.dutchhouse.pl

E

ELECTROLUX
www.electrolux.pl

ELICA
www.elica.com

ENTRA
www.entra.pl

ERKADO
www.erkado.pl

EUROFIRANY
www.eurofirany.com.pl

EVOLUTION HOME
www.evolutionhome.pl

F

FALMEC
www.falmeccpolska.pl

FERRO
www.ferro.pl

FISKARS
www.fiskars.pl

FLORA POINT
www.florapoint.pl

FRANCESCO GUARDI
www.fguardi.com.pl

FRANKE
www.franke.pl

G

GALA COLLEZIONE
www.galameble.com

GEBERIT
www.geberit.pl

GERVASONI
www.gervasoni1882.com

GIERA DESIGN
www.gieradesign.pl

GROHE
www.grohe.pl

H

HAIER
www.haier-europe.com

HANGSGROHE
www.hangsgrohe.pl

HODER
www.hoder.eu

HOME CONCEPT
www.homeconcept.com.pl

I

IKEA
www.ikea.com

J

JAF
www.jaf-polska.pl

JASNO
www.jasnoshutters.pl

JBL
www.jbl.pl

JOTEX
www.jotex.pl

JUAN
www.juan.pl

JUNG
www.jung.de/pl

JURA
www.pl.jura.com

K

KÄRCHER
www.kaercher.com/pl

KERMI
www.kermi.pl

KLUDI
www.kludi.com

KRATKI
www.kratki.com

L

LABRA
www.labra.pl

LAMINAM
www.laminam.pl

LIGNE ROSET
www.ligne-roset.com

LIVINGROOM
www.livingroom.pl

M

MAISON BERGER PARIS
www.lampeberger.com.pl

MARCHEWKA
www.marchowka.pl

MEBLE MARZENIE
www.mebles-marzenie.pl

MELITTA
www.melitta.pl

MIELE
www.miele.pl

MILOO HOME
www.miloohome.pl

MILONI
www.miloni.pl

MOOD DESIGN
www.mood-design.pl

MTI-FURNINOVA
www.mti-furninova.pl

N

NOWODVORSKI
www.lampynowodvorski.pl

NIVONA
www.nivona.pl

O

OLTENS
www.oltens.com

OMNIRES
www.omnires.com

P

PAP DECO
www.papdeco.com

PARADYŻ
www.paradyz.com

PEKA
www.peka.pl

PLATINIUM CAST
www.platinumcast.pl

POL-SKONE
www.pol-skone.pl

PORTA
www.porta.com.pl

Q

QUICK-STEP
www.quick-step.com.pl

R

RADAWAY
www.radaway.pl

RAW DECOR
www.rawdecor.pl

REJS
www.rejs.eu

RIHO
www.riho.com

ROSENTHAL
www.rosenthal.pl

S

SALONY AGATA
www.agatameble.pl

SAMSUNG
www.samsung.com/pl

SIEGENIA
www.siegenia.com

SIEMENS
www.siemens.pl

STADLER FORM
www.stadler-form.pl

SUBSTRAL
www.lovethegarden.pl

T

TARANKO
www.mebletaranko.pl

TEKA
www.teka.com.pl

TRES
www.tresgriferia.pl

U

UNIMEBEL
www.unimebel.pl

V

VESTEL
www.vestel-poland.com

VOSTER
www.voster.pl

VOX
www.vox.pl

W

WENDRE
www.wendre.pl

WESTWING NOW
www.westwingnow.pl

WISAN
www.wisan.pl

Y

YANKEE CANDLE
www.yankeecandle.pl

Z

ZARA HOME
www.zarahome.com

ZEHNDER
www.zehnder.pl

Redaktor naczelna

Anna Grużewska
anna.gruzewska@czasawnetrze.pl

Sekretarz redakcji

Małgorzata Stalmierska
malgorzata.stalmierska@czasawnetrze.pl

Redaktor prowadzący

Robert Pieńkowski
robert.pienkowski@czasawnetrze.pl

Opracowanie graficzne i DTP

Jakub Tarnowski
jakub.tarnowski@avt.pl

Obróbka kolorystyczna zdjęć

Kinga Malec

Redaktorzy portalu i social media

Adrianna Tarnowska
adrianna.tarnowska@czasawnetrze.pl

Agnieszka Zdzichowska
agnieszka.zdzichowska@avt.pl

Stylści

Aldona Bejnarowicz, Michał Gulajski,
Marta Kwiecień-Dąbska

Fotograficy

Piotr Gęsicki, Yassen Hristov,
Michał Mutor, Michał Przeźdźik

Dział reklamy

Anna Brzywczy
anna.brzywczy@czasawnetrze.pl

Małgorzata Cichecka

malgorzata.cichecka@avt.pl

Dorota Chrzęszcz

dorota.chrzesczcz@avt.pl

Iwona Fijewska

iwona.fijewska@avt.pl

Katarzyna Minda

katarzyna.minda@avt.pl

Prenumerata

prenumerata@avt.pl
tel. 22 257 84 22

Kolportaż

Paweł Gago
Joanna Marcinkowska
joanna.marcinkowska@avt.pl
tel. 22 257 84 29

Adres redakcji

Czas na Wnętrze
ul. Leszczynowa 11
03-197 Warszawa
tel. 22 257 84 68

Redakcja nie ponosi odpowiedzialności za zamieszczone na łamach pisma Czas na Wnętrze treści reklamowe oraz artykuły promocyjne.

Wydawca



AVT – Korporacja Sp. z o. o.
ul. Leszczynowa 11, 03-197
Warszawa
tel. 22 257 84 99,
fax 22 257 84 00
www.avt.pl



Drukarnia
Walstead Central Europe



Wydawnictwo AVT
Korporacja sp. z o.o. należy
do Izby Wydawców Prasy



Andrés Reisinger oraz Júlia Esquéa pragnęli stworzyć oazę miękkości i absolutnego komfortu. Chcieli, by fotel Hortensia otaczał użytkownika łagodnością i czułością.

Mebel w pełnym

rozkwicie

Najpierw był pomysł, później marzenie, potem wydruk na drukarce 3D. Droga do powstania fotela Hortensia nie poszła jak z płatka, a jednak się udało!

tekst **Anna Grużewska**

Projektant fotela Hortensia, Andrés Reisinger, wymarzył go sobie i wyśnił. Udało mu się nawet wydrukować jego model na drukarce 3D. Fotografia mebla podbiła serca użytkowników mediów społecznościowych, po czym wydawało się, że sprawa umrze śmiercią naturalną. Nikt nie chciał bowiem podjąć się produkcji wyjątkowego, wydawało się, że niemal niemożliwego do wprowadzenia do seryjnej produkcji, mebla.

Odwagą wykazali się szefowie marki Moooi. Skontaktowali Andrésa Reisingera z Júlią Esqué, projektantką tkanin. To ona opracowała sposób kształtowania płatków i ich łączenia. Okazało się, że do powstania fotela potrzeba ich aż 30 tysięcy! Dokładnie tyle daje pełne uczucie miękkości, przytulności oraz komfortu. Jednak, abyśmy mogli go w pełni doświadczyć, trzeba było przeprowadzić mnóstwo technologicznie skomplikowanych procesów, prawie takich jak w naturze. ●

Fotel dostępny będzie w dwóch kolorach – Petal Pink i Petal Grey.



Anna Grużewska
Redaktor naczelna

Dziennikarka, redaktorka, miłośniczka designu i malarstwa. Skończyła warszawską ASP i Wydział Dziennikarstwa UW. Ogląda sesje,

wybiera przedmioty, które znajdują się na łamach gazety, poznaje ich twórców. Ceni sobie możliwość rozmowy z projektantami, poznania ich pomysłów i racji. Lubi temperować ołówki, podróżować, oglądać dzieła sztuki w wielkich muzeach i małych księżkach.



M E B L E D L A P O K O L E Ń

Fabryka Mebli Unimebel ■ Jan Mucha
Ul. Kamienna 28, 63-500 Ostrzeszów,
tel. 062 586 06 39, www.unimebel.pl

L/BR/

Xiio

by Maciej Karpiak

OLTA Concept Store **Białystok**, ul. Kijowska 7 lok. 7, oltaconceptstore.eu / Famex **Częstochowa**, ul. Warszawska 303, famex.com.pl / Design D10 **Gliwice**, ul. Dunikowskiego 10, designd10.pl / Vzorcovnia **Kalisz**, ul. Pułaskiego 58, vzorcovnia.pl / Niuans Studio **Katowice**, al. W. Korfantego 51/3, niuans-studio.com / Bercal **Kraków**, ul. J. Conrada 79/2, bercal.pl / Lucifera **Kraków**, ul. Bunscha 18, lucifera.pl / Umilight **Lublin**, ul. 1 Maja 16, umilight.pl / Blaski i Cienie **Olsztyn**, Al. Gen. Sikorskiego 19 lok.U15/1 / Aladyn **Poznań**, Al. Solidarności 46, aladyn.pl / LightDecor **Poznań**, os. Na Murawie 10/1, lightdecor.pl / SMD LED **Rzeszów**, ul. Podwistocze 13, ul. Torowa 2, alejasno.pl / Interium **Warszawa**, ul. Grochowska 234/240, e-interium.pl / Life Ideas **Warszawa**, ul. Puławska 99 a, lifeideas.pl / Galeria Wnętrza **Wrocław**, Bielany Wrocławskie, ul. Szwedzka 5 a, galeria-wnetrza.pl

**must
have**
SELECTED BY GOOD DESIGN FESTIVAL, BERLIN

**GERMAN
DESIGN
AWARD
WINNER
2022**