

# Wnętrze

czas na

LUTY 2021

MAGAZYN PEŁEN INSPIRACJI

Światło w domu,  
czyli przewodnik  
po pięknych lampach

TRENDY I INNOWACJE NA 2021 ROK

# 21 PREMIER

NOWE KOLORY, SZLACHETNE FAKTURY, LUKSUSOWE MATERIAŁY,  
MĄDRZEJSZE GADŻETY I WIELE, WIELE INNYCH

WWW.CZASNAWNETRZE.PL

Cena 14,90 zł (w tym 8% VAT) Indeks: 258709



Numer 02/2021



# PONADczasowy DESIGN W TWOIM WNĘTRZU

**CAPE TOWN  
P07889BK**



SCAN ME

WYDANIE SPECJALNE

# Magazynu Czas na Wnętrze



## Kuchnie i łazienki

ZAINSPIRUJ SIĘ!

*W*nętrze  
Czas na  
WYDANIE SPECJALNE

TRENDY, KTÓRE  
WARTO ZNAĆ  
OD ERGONOMII  
PO DOMOWE SPA

MODNE STYLE  
DLA CIEBIE  
NATURA, LOFT  
I GLAMOUR

## JAK TO URZĄDZIĆ

RADZĄ EKSPERCI, PROJEKTANCI, SPECJALIŚCI

WWW.CZASNAWNETRZE.PL



www.czasnawnetrze.pl

Promocja



# Pranie pod kontrolą

Nowoczesne technologie zastosowane w nowych urządzeniach Samsung AI Control sprawiają, że pranie i suszenie ubrań jest szybkie, łatwe, skuteczne, a także przyjazne dla środowiska.

## Postaw na inteligencję

Innowacyjny panel AI Control pozwala na jeszcze wygodniejsze korzystanie z pralki i suszarki. Urządzenia uczą się na podstawie najczęściej wybieranych programów, żeby podpowiadać je później automatycznie, bez konieczności ustawiania parametrów od nowa. Program Optymalny AI sprawia, że urządzenie automatycznie dopasuje czas prania, temperaturę, ilość wody oraz detergentu do stopnia zabrudzenia tkanin i wagi załadunku. Nowe pralki Samsung współpracują również z suszarkami – program suszenia zostanie automatycznie dopasowany na podstawie parametrów prania.

## Bąbelkowa rewolucja

Energooszczędne, a przy tym skuteczne pranie w niskich temperaturach jest

możliwe dzięki technologii EcoBubble™, która łączy wodę, powietrze i detergent w specjalnym generatorze, tworząc aktywną pianę. Dużo szybciej niż proszek wnika ona w zabrudzenia, rozpuszczając je już na początkowym etapie prania. Umożliwia to skuteczne pranie w zimnej wodzie (już w 15 st. C), ograniczając zużycie energii oraz chroniąc strukturę tkanin oraz kolory przed zniszczeniem

## Dodaj, kiedy chcesz

Chyba każdemu zdarzyło się kiedyś zapomnieć o wrzuceniu jakiejś rzeczy do bębna pralki. Samsung opracował rozwiązanie, które umożliwia dodanie ubrań nawet w trakcie rozpoczętego cyklu. Możemy włożyć je do pralki przez dodatkowe drzwi AddWash™ na dowolnym etapie cyklu prania, także na samo

płukanie i wirowanie, np. po praniu ręcznym. Drzwi AddWash™ pozwalają również na dolanie dodatkowej ilości płynu do płukania, a także ułatwiają wietrzenie pralki.

## Suszenie dopasowane

Najlepszy efekt suszenia i ochronę tkanin zapewnia zastosowany w suszarkach Samsung AI Control inteligentny system Optimal Dry, wykorzystujący trzy czujniki: wilgoci, temperatury i wymiany ciepła. Technologia Air Wash odświeża natomiast rzeczy, których nie można prać na mokro. Działa za pomocą samego podgrzanego powietrza, bez wody, detergentów czy środków chemicznych i usuwa nieprzyjemne zapachy. Air Wash bezpiecznie odświeży m.in. odzież sportową, puchowe kurtki czy dziecięce pluszaki.



**beko**

**POZNAJ NOWE SPRZĘTY AGD, KTÓRE  
ZABIJAJĄ PONAD 99% WIRUSÓW I BAKTERII  
W TRAKCIE PROGRAMU DEZYNFEKCJI.**

**URZĄDZENIA Z LINII HYGIENESHIELD ZAINSPIROWANE  
ZOSTAŁY NATURALNĄ MOCĄ OCZYSZCZANIA  
- SŁOŃCEM I GORĄCYMI ŹRÓDŁAMI.**

**Jak gorąca temperatura zabija bakterie i wirusy?**

Temperatura powyżej 56°C zabija ponad 99% bakterii  
i wirusów (w tym Koronawirusów) nawet w 15 minut.



**URZĄDZENIA BEKO WYKORZYSTUJĄCE GORĄCĄ TEMPERATURĘ.**

## Dbanie o higienę mamy w naturze

Wychodząc naprzeciw aktualnym potrzebom użytkowników sprzętu AGD, Beko opracowało technologie, które usuwają ponad 99% wirusów i bakterii za pomocą światła UV i gorącej pary.



### Jak światło UV zabija bakterie i wirusy?

Działanie promieni UV powoduje rozpad molekularnej struktury RNA lub DNA wszelkich mikroorganizmów.

Odpowiednia ilość światła UV sprawia, że wirusy i bakterie stają się nieszkodliwe dla człowieka.



URZĄDZENIA BEKO WYKORZYSTUJĄCE ŚWIATŁO UV.

DOWIEDZ SIĘ WIĘCEJ NA [WWW.BEKO.PL/HYGIENESHIELD](http://WWW.BEKO.PL/HYGIENESHIELD)

NA OKŁADCE

# Oda do spokoju

Jasne kolory, naturalne materiały, proste formy zapraszają do kontaktu z naturą  
**STRONA 68**



## Czas na Wnętrze nie tylko na papierze

**Wydanie mobilne**  
Ma już ponad **12 milionów** pobranych artykułów. Jesteśmy na Appstore oraz Google Play

**Portal internetowy**  
Mamy już ponad **200 000** użytkowników. Znajdź nas na [www.czasnawnetrze.pl](http://www.czasnawnetrze.pl)

**Instagram**  
Obserwuje nas ponad **21 000** osób. Dołącz do nich na [instagram.com/czasnawnetrze](https://www.instagram.com/czasnawnetrze)

**Facebook**  
Dołącz do **100 000** lubiących nas na [www.facebook.pl/czasnawnetrze](https://www.facebook.pl/czasnawnetrze)



### Mieszkanie z duszą

W domu Andrzeja Piasecznego wszystko ma swoje dobrze przemyślane miejsce  
**STRONA 80**



### Na początku był ornament

Rezydencja w Milanówku zachwyca klimatem nowoczesnej tradycji  
**STRONA 94**



### Świat wokół sofy

Eleganckie wnętrza starej kamienicy stały się sceną dla młodego mężczyzny  
**STRONA 108**

14 *Zabawa*  
Która okładka zwycięży?

16 *Inspiracje*  
Karnawałowe szaleństwo

24 *Moda*  
Wnętrza z seriali

26 *Mistrz*  
Benjamin Hubert wyprzedza przyszłość

32 *Rzecz kultowa*  
Słynne krzesło Vernerera Pantona

34 *Odkrycia*  
Nowe Lata 60.



**Supertrendy,** czyli pufy, rzeźby i pióra

## Prenumerujesz Czas na Wnętrze?

Zaloguj się na swoje konto Prenumeratora ([www.avt.pl/uzytkownik](http://www.avt.pl/uzytkownik)) i pobierz ZA DARMO e-wydania kilkudziesięciu czasopism z serii #CzasNaCzytanie. Prenumeratę zamówisz na [www.avt.pl/prenumerata](http://www.avt.pl/prenumerata)



# Tworzymy meble z miłości do piękna

stół Drexler i fotel Trix

Meble nie powstają same z siebie – ktoś musi je stworzyć. To my, ludzie, którzy pałają wielką miłością do piękna. Niezmiennie od 1987 roku tworzymy meble, które regularnie trafiają do wnętrz w całej Europie. Ostateczny wygląd mebla w dużej mierze zależy od Twoich preferencji, dlatego wspólnie z Tobą ustalimy nawet najmniejsze szczegóły zamówienia tak, aby stworzyć mebel spełniający indywidualne oczekiwania.

**Meble Jadik to połączenie  
piękna i wygody.**

---

Kontakt: Karolina Chorostkowska  
tel.: +48 605 115 339  
k.chorostkowska@jadik.pl

[www.jadik.pl](http://www.jadik.pl)



**Jasne i piękne**  
Przegląd  
modnych  
lamp



**Przepis  
na wnętrze**  
Jak mieszkają  
bohaterzy  
naszych  
reportaży



**38** *Bizuteria*  
Pełne symboliki  
prace Kamili Figury

**40** *Rynek*  
Martwe natury jako temat  
pięknych obrazów

**44** *Wystawy*  
Co, gdzie i kiedy  
w galeriach i muzeach

**118** *Dossier*  
Lampy to więcej niż przed-  
mioty, które dają światło

**130** *Zawsze modne*  
Drzwi to jeden z najważniejszych  
elementów wnętrza

**138** *Auto od środka*  
Elegancka i stonowana  
stylistyka limuzyny Volvo

139 *Nowości* 142 *Wizytownik architektów* 144 *Prenumerata* 145 *Adresownik* 146 *Zachwyt*

*tn*

Temat Numeru

# 21 trendów

Wszystko, co będzie modne i innowacyjne w 2021 roku.

STRONA 46



DISCOVER **BLACK**

**FERRO**<sup>®</sup>



**BAG7BL** Bateria natryskowa ścienna  
**NP21-BL** Zestaw natryskowy przesuwny z deszczownicą  
**BAG2BL** Bateria umywalkowa stojąca

# ALGEO<sup>BLACK</sup>

W zgodzie z trendami

Baterie łazienkowe w czarnym satynowym wykończeniu stanowią doskonały pretekst do urządzenia łazienki w stylu loftowym. Uzupełnieniem serii są czarne zestawy natryskowe Ferro z deszczownicą.

Sprawdź dostępne warianty na [www.ferro.pl](http://www.ferro.pl)

 /grupaferro

 /ferro\_group\_official



# *Na naprawdę dobry początek*

Wspaniale jest zaczynać wszystko od nowa! Mamy nowe marzenia i plany, stają przed nami nowe wyzwania! I nawet jeśli ubiegły rok był trudny, wierzymy, że rok 2021 na pewno będzie lepszy!

**L**ubimy nowości i nie będziemy tego ukrywać! Trendy i innowacje to nasz żywioł, dlatego poświęciliśmy im lutowy Temat Numeru. To obszernie przedstawienie nowości na rok 2021, poczynając od najmłodniejszych kolorów przez nowoczesne materiały, rozwiązania dekoracyjne aż po urządzenia czyniące nasze domy jeszcze mądrzejszymi. Smart Home to jeden z wiodących trendów kilku ostatnich lat i gdy wydaje się, że nic nowego w tej dziedzinie nie da się już wymyślić, inżynierowie-wizjonerzy zaskakują nas zupełnie nowymi rozwiązaniami. Niezwykle cieszymy się, że wkrótce będą one dostępne również w naszych domach.

Oczywiście w naszym numerze nie mogło zabraknąć spektakularnych wnętrz. Tym razem pokazujemy wyłącznie polskie realizacje: z Warszawy, Leszna, Milanówka. Piękno nie ogranicza się tylko do stolicy, warto o tym pamiętać. Te domy i mieszkania są tak różne, jak różni są ich właściciele. Bez wątplenia są to ludzie, którzy z trendów potrafią wybrać to, co jest im bliskie. Bo to nie my jesteśmy dla trendów, ale to one są dla nas. Dlatego z prezentowanych przez nas nowości prosimy wybierać te, które naprawdę chwyciły Państwa za serce.

*Anna Grużewska*

Anna Grużewska  
Redaktor Naczelna



Zapraszamy na  
Czas na Wnętrze  
w internecie

Kochasz piękne wnętrza? Szukasz inspiracji? Interesujesz się designem? Zajrzyj na naszą stronę internetową! Specjalnie dla naszych Czytelników przygotowaliśmy jeszcze więcej materiałów poświęconych kreowaniu pięknej przestrzeni wokół nas! [www.czasnawnetrze.pl](http://www.czasnawnetrze.pl)

# Nasze rekomendacje

## 2 *Maria Crystal*

Jeden z najchętniej wybieranych kryształowych dodatków jest teraz dostępny w ofercie specjalnej! Kupując salaterę „Maria Crystal” (w jednym z praktycznych rozmiarów 26, 21, 16 lub 14 cm), drugą otrzymasz w prezencie!

[www.rosenthal.pl](http://www.rosenthal.pl)



## 1 *Zapach dla domu*

Uniwersalną propozycją marki Maison Berger Paris jest szklana lampa „Clarity”. W połączeniu z jedną z ponad 40 kompozycji zapachowych odmieni wnętrze, oczyszczając powietrze i wprowadzając do niego dyskretne nuty paryskich perfum.

[www.lampeberger.com.pl](http://www.lampeberger.com.pl)



## 3 *Walentynki z Rosenthal*

A gdyby tak obdarować bliską osobę praktycznym upominkiem, będącym też obietnicą wielu chwil we dwoje? Bestsellerowe kubki Rosenthal teraz dostępne są w walentynkowej ofercie **1+1 gratis!** [www.rosenthal.pl](http://www.rosenthal.pl)



## 4 *Kartell Lights*

Charakter wnętrza nadaje oświetleniu! Dział Kartell Lights stawia na różnorodność kolorów i form. Przenośna, bezprzewodowa lampa „Lantern” projektu Fabio Novembre cieszy nastrojowym światłem niezależnie od pory roku!

[www.kartellshop.pl](http://www.kartellshop.pl)



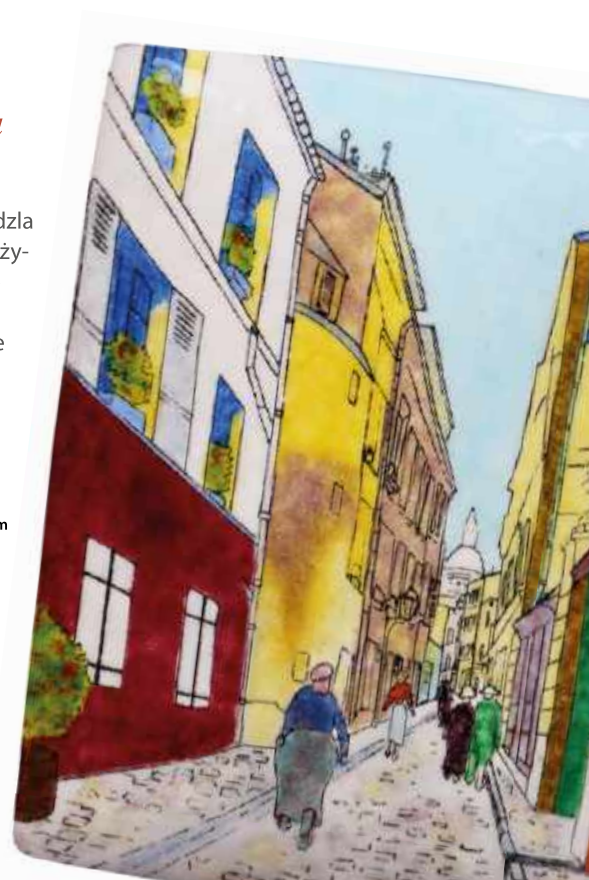
## 5 *Sztuka emalii*

Dzieła mistrzów pędzla przenoszone przy użyciu specjalnych farb na miedziane płytki wypalane następnie w wysokiej temperaturze to prawdziwa gratka dla miłośników sztuki zdobniczej.

[www.rosenthal-gallery.com](http://www.rosenthal-gallery.com)



Maurice Utrillo  
„Sacre Coeur”  
12 cm x 20 cm



# Jaka okładka

Z okazji naszych urodzin przez cały rok prezentowaliśmy archiwalne okładki Czasu na Wnętrze. Wasze zadanie to wybranie tej, którą uważacie za okładkę dekady. W tym numerze zapraszamy do głosowania na jedną z okładek, które wygrały głosowania w kolejnych miesiącach. Nagrodą jest spektakularny żyrandol marki Markslöjd!



## Do wygrania!

### Żyrandol Markslöjd Hidden Gem

Piękny Żyrandol Hidden Gem marki Markslöjd doskonale sprawdzi się w roli głównego źródła światła w nowoczesnych wnętrzach. Kryształek w dolnej części lampy to wyjątkowy akcent dekoracyjny. Jest dołączony do zestawu aż w pięciu odcieniach do wyboru – fioletowym, turkusowym, burgundowym, bursztynowym i transparentnym.  
[www.markslloyd.pl](http://www.markslloyd.pl)



# zwycięży?



Czerwiec 2013



Lipiec 2018



Wrzesień 2016



Październik 2014



Listopad 2017



Grudzień 2018

100  
PRENUMERAT  
NA 10-LECIE

cnW

## Zasady zabawy

Obejrzyj zaprezentowane okładki Czasu na Wnętrze. Wybierz swoją ulubioną. Następnie napisz kilka zdań o tym, dlaczego wybrana przez Ciebie okładka jest najlepsza. Co Ci się w niej podoba? Co zwróciło Twoją szczególną uwagę? Meble, dekoracje, a może klimat zdjęcia? Swoją odpowiedź prześlij do nas na adres: [jubileusz@czasnawnetrze.pl](mailto:jubileusz@czasnawnetrze.pl). Na Wasze wiadomości czekamy do 28 lutego 2021 roku. Ze wszystkich wiadomości redakcja wybierze jedno najlepsze uzasadnienie, które zostanie nagrodzone żyrandolem Hidden Gem marki Marksłöjd oraz dodatkowo przyzna 10 półrocznych prenumerat magazynu Czas na Wnętrze.

X 10 lat  
razem!  
#10LatCNW

**LAMPA  
WISZĄCA**  
Cotterell & Co,  
961 zł



**JEDWABNA,  
RĘCZNIE  
MALOWANA  
TAPETA**  
wzór Cabana,  
Misha, Mood  
Design, na wymiar



**ŻÓŁTY ZEGAR  
SCIENNY**  
Audenza,  
240 zł

# Na imię jej *satyna*

Lekko połyskujące meble  
i dodatki wprowadzą  
do każdego wnętrza  
szlachetność i luksus.



**LAMPA STOŁOWA  
SHAMAN**  
Cotterell & Co,  
871 zł



**SOFA MARCO**  
Cafee Latte  
Home,  
cena na  
zapytanie



**STOLIK  
MARLOW**  
Cult Furniture,  
1146 zł



**NISKA SOFA  
WALES**  
Covet House,  
cena na  
zapytanie

**Amica**  
for living



**OpenUp!**<sup>®</sup>

Automatycznie  
otwierane drzwi

# Odkryj piekarnik otwierany dotykkiem.

Zajęte obie ręce to częsty problem w kuchni. Kiedy trzymasz ciężką blachę z pieczenią lub dwie blachy pełne muffinek, przydałby się ktoś, kto otworzy ci piekarnik. Amica zna codzienne potrzeby konsumentów – więc stworzyła piekarnik, który otwiera się sam! Wystarczy, że delikatnie dotkniesz uchwyty – łokciem, nadgarstkiem, barkiem – a drzwi piekarnika otworzą się automatycznie. **OpenUp!**<sup>®</sup> to niezwykle wygodne i unikalne na rynku rozwiązanie, które naprawdę ułatwia kuchenne obowiązki.

Polska  
marka  
AGD

amica.pl



**LAMPA  
STOŁOWA  
RIBBED**  
HKliving,  
9design,  
418 zł



**WAZON SQUALL**  
proj. Cedric  
Ragot,  
Rosenthal,  
985 zł

**DEKORACJA  
ATTICUS**  
Eichholtz  
by Clue,  
20 400 zł



opracowanie A Adrianna Tarnowska,  
Robert Pleńkowski | zdjęcia materiały prasowe

## Dotyk *artysty*

Motyw rzeźby podniesie  
prestż każdego domu.



**SOFA  
VERSAILLES**  
Boca do Lobo,  
cena na  
zapytanie

**FIGURKA  
W STYLU GRECKIM**  
Sweetpea & Willow,  
175 zł

**DEKORACYJNA  
RZEŻBA**  
Bloomingville,  
About Home,  
429 zł

**RZEŻBY  
DEKORACYJNE**  
Bloomingville,  
od 166 zł





## NOWE KOLEKCJE **GRAND CONCEPT** SPEKTAKULARNE WZORNICTWO DO WYJĄTKOWYCH WNĘTRZ

Nowa seria gresów wielkoformatowych Grand Concept marki Opoczno zaprojektowana jest z myślą o odważnych klientach stawiających na produkty premium, którzy docenią ponadczasowe piękno naturalnego kamienia, urok betonu i przełamywanie schematów w aranżacjach wnętrz. Koncept oparty jest na inspiracji szlachetnym pięknem kamienia, z jego siłą, majestatem, energią i różnorodnością oraz niezwykle plastycznymi motywami przemysłowymi. Niepowtarzalne wzory i wysmakowane, mocne połączenia kolorystyczne pozwalają na wykreowanie wyjątkowych przestrzeni.

Color Crush to jedna z 13 nowych kolekcji, dostępnych w trzech formatach płytek: 60 × 60, 80 × 80 oraz 60 × 120.

[www.opoczno.eu](http://www.opoczno.eu)

**LAMPA WISZĄCA  
GLORIA**  
The French  
Bedroom & Co,  
2829 zł



**TAPETA FEATHERS**  
Wallsauce.com,  
180 zł/m<sup>2</sup>



# Design jak chmurka

Delikatne i subtelne pióra  
doskonale wpiszą się w styl  
glamour i romantyczny.

**ZŁOTE LUSTRO**  
Audenza,  
460 zł



**DŁUGOPIS  
Z PIÓREM**  
Annabel  
James,  
25 zł



**PODUSZKA DEKORACYJNA**  
Einrichten Design,  
180 zł



**FIGURKA  
DEKORACYJNA**  
Nordal,  
nowość



**METALOWA  
ZAWIESZKA**  
Wohnflair,  
10 zł

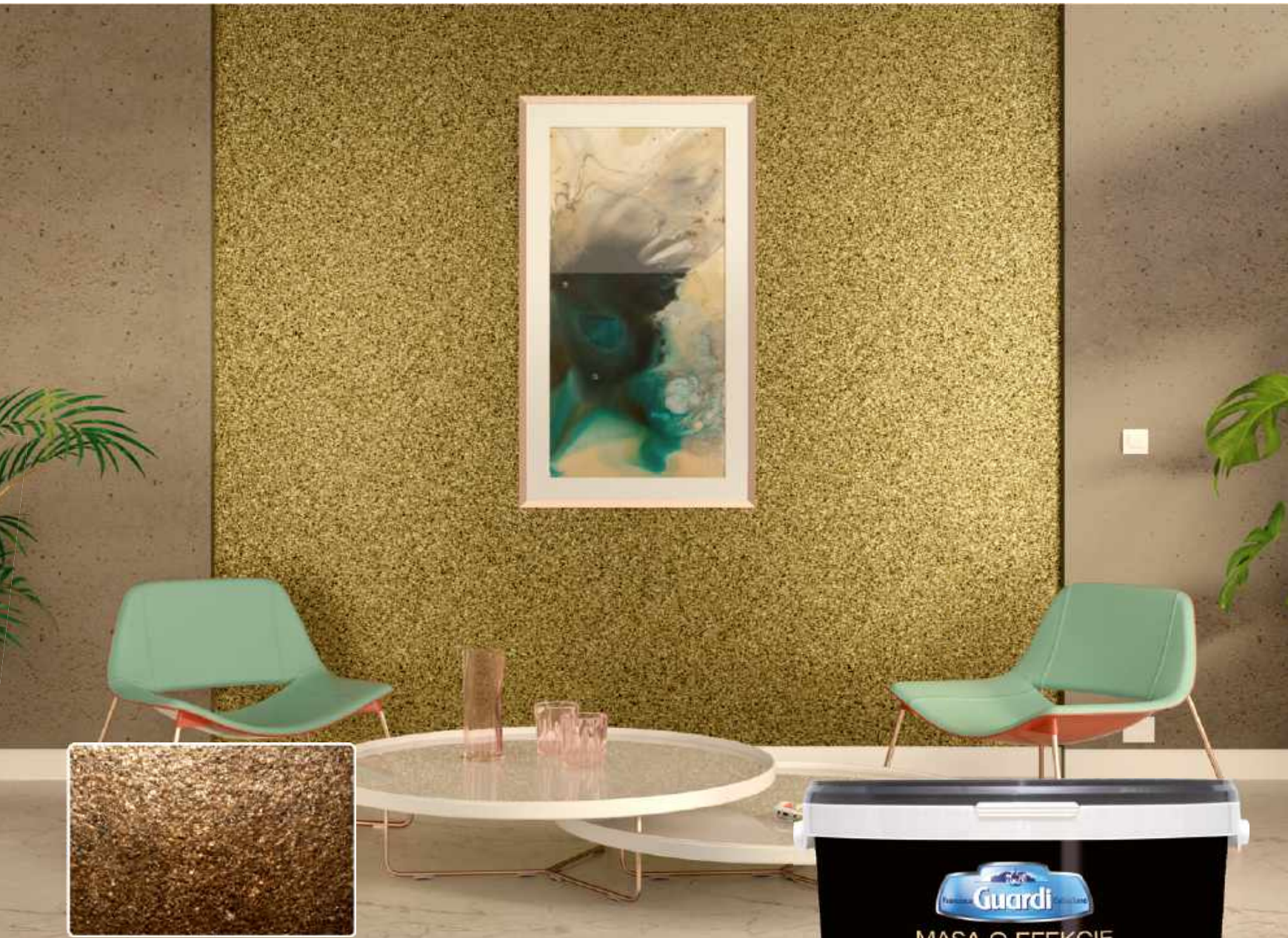
**LAMPA  
STOŁOWA  
FEATHER**  
Modern Grand  
Tour, Sweetpea  
& Willow,  
9515 zł



**ŚWIECA  
ZAPACHOWA**  
Cedr, brzoza  
i wetyweria,  
Collingwood  
of Somerset,  
190 zł

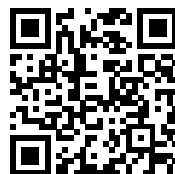


*Artuka inspiracji*



## MASA O EFEKCIE PŁATKÓW ZŁOTA

[www.fguardi.com.pl](http://www.fguardi.com.pl)





**FOTEL BONALDO  
Z PODNÓŻKIEM**  
Go Modern  
Furniture,  
11 017 zł



**STÓLEK  
HUMBUG**  
Sweetpea  
& Willow,  
676 zł

**ZESTAW  
STÓLKÓW  
YOHO**  
Brabbu,  
cena na  
zapytanie

# Sztuka siedzenia

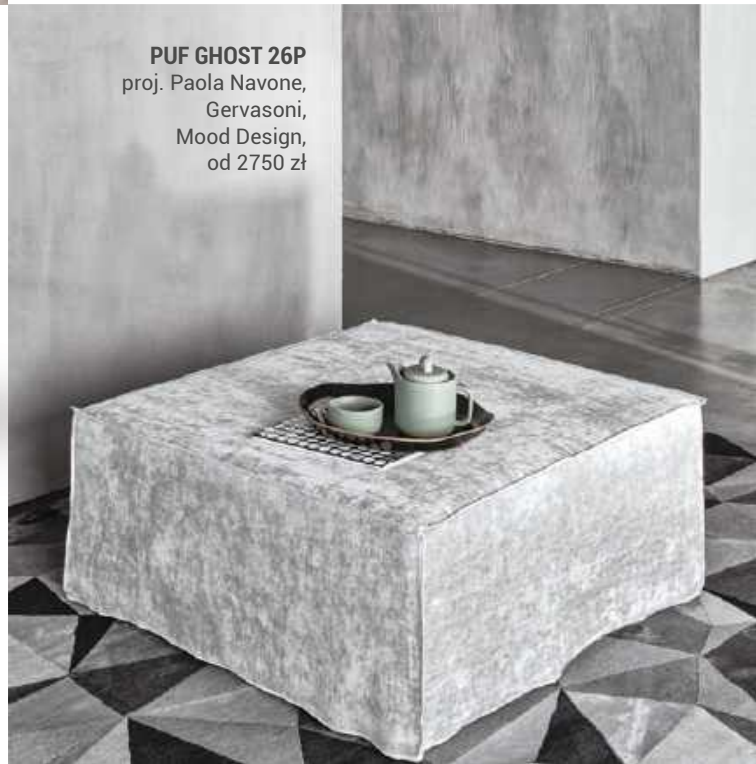
Oryginalny, misternie zdobiony puf to dzisiaj małe dzieło sztuki.

**PUF TIMES  
SQUARE**  
Miloo Home,  
1710 zł



**STÓLEK  
EROSION**  
Boca do Lobo,  
cena na  
zapytanie

opracowanie Adrianna Tarnowska,  
Robert Pienkowski zdjęcia materiały prasowe



**PUF GHOST 26P**  
proj. Paola Navone,  
Gervasoni,  
Mood Design,  
od 2750 zł

Nowa kolekcja

# The Last Paradise od

# YANKEE CANDLE®

to raj wypełniony bujną dżunglą, sekretnymi plażami, egzotycznymi owocami i smakami. Przeżyj przygodę na rajskiej wyspie z zapachami Yankee Candle® i poznaj świat czystego, naturalnego piękna.

Duży stoik czas palenia do 150h/109zł, www.yankeecandle.pl

### BEACH ESCAPE

Odkryj zacienione miejsce pod palmami, z którego roztacza się piękny widok na ocean. Nuty morskiej bryzy zmieszane ze słodkimi kwiatowo-drzewnymi aromatami - to idealny sposób na zakończenie dnia w raju.



### THE LAST PARADISE

Odkryj długo poszukiwany raj z nutami rzadkich, egzotycznych owoców i kwiatów lasu deszczowego.



### COCONUT RICE CREAM

Słodki, kremowy przysmak z nutami aromatycznego ryżu i świeżo zerwanego kokosa.



### BORA BORA SHORES

Przespaceruj się po wybrzeżu, ciesząc się delikatnym zapachem słodkich tropikalnych owoców, podczas gdy słońce tworzy różowy blask na niebie.





Lily Collins  
jako „Emily  
w Paryżu”



1



## Emily w Paryżu

Serial ukazuje  
szykowny Paryż  
oczami Amerykanów  
– niczym ze snu!



2



3



4



5

# Znajome z Netflix

Współczesne seriale  
zachwycają nie tylko  
ciekawą treścią,  
ale również fascynują  
piękną scenografią.

tekst **Adrianna Tarnowska**



6

7

1. Lustro ścienne Sunburst, Kare, SF MEBLE, 1089 zł 2. Lampa podłogowa Luminous, HOMMES STUDIO, 15 633 zł 3. Lampa stołowa Little Crush II, MINEHEART, 1053 zł 4. Wazon z porcelany Gala, WestwingNow.pl, 889,90 zł 5. Portal kominkowy Livorno, PATIOMEUBLE, 1200 zł 6. Okrągły stół do jadalni Karla, Westwing Collection, WestwingNow.pl, 1899 zł 7. Pikowana ławka Crossover, KARE, 1539 zł



Anya Taylor-Joy w „Gambicie królowej”

## Gambit królowej

Amerykańskie wnętrza z lat 60. to klasyka i klasa sama w sobie!

zdjęcia materiały prasowe

1. Żyrandol Kasbah, Eichholtz, ARCHIDZIEŁO, 2090 zł
2. Lampa podłogowa Toulouse, It's About RoMi, DUTCHHOUSE, 999 zł
3. Zegar ścienny, THE GREY WORKS, 350 zł
4. Zegar Orfac, YESTERSEN, 390 zł
5. Komoda Classy Brown, Pastform Furniture, YESTERSEN, 1873 zł
6. Sofa Bardot, ESSENTIAL HOME, cena na zapytanie
7. Lampa Comet, CULT FURNITURE, 649 zł
8. Pałeczki Millefiori Milano o zapachu Nero, YANKEE CANDLE, 100ml/92zł
9. Stolik kawowy z XIX w., YESTERSEN, 1850 zł
10. Dywan Kilim, THE FRENCH BEDROOM & CO, 2503 zł
11. Drewniane szachy, EINRICHTEN DESIGN, 1359 zł

Krzesło Pod (De Vorm) zapewnia poczucie prywatności, świetnie nadaje się więc także do wnętrz publicznych. Jest lekkie, wygodne i ekologiczne – zostało wykonane z tworzywa powstałego w procesie recyklingu butelek PET.



# Nowa *jakosć*

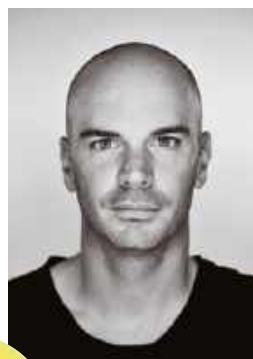
Proste, praktyczne, dostosowane do konkretnych potrzeb, a zarazem zaawansowane technologicznie i innowacyjne. Takie są projekty Benjamin Huberta – designera, który wyprzedza przyszłość.

tekst **Małgorzata Stalmierska**

**K**iedy w 2010 roku, w wieku 26 lat, założył własne studio projektowe Benjamin Hubert Ltd., miał już jasno sprecyzowany cel. Chciał stworzyć trwałe produkty, które będą nie tylko doskonale odpowiadały na ludzkie potrzeby, ale też wyznaczą zupełnie nowe ścieżki w myśleniu o procesie projektowym i produkcji. To świeże podejście owocowało współpracą z wieloma znanymi markami, takimi jak Nike, Google, Braun, Vitra Moroso, Cappellini czy Ligne Roset. Samemu Hubertowi szybko zapewniło zaś miano jednego z ważniejszych przedstawicieli globalnej branży projektowej reprezentujących nowe pokolenie designerów. W 2015 roku powołał do istnienia studio Layer, nowoczesną platformę o szerokim i różnorodnym zakresie działania. W jego skład wchodzi m.in. projektowanie przemysłowe, elektrotechnika, instalacje, branding, UI (user interface design, czyli graficzne projektowanie interfejsów) i UX (user experience design, czyli projektowanie struktury doświadczeń użytkownika).

zdjęcia Layer, De Vorm, Cappellini, Moroso, Fritz Hansen

## Benjamin Hubert (ur. 1984)



Urodzony w Wielkiej Brytanii, absolwent Wydziału Projektowania Przemysłowego i Technologii na Uniwersytecie w Loughborough. Od 2006 roku prowadzi własne studio, obecnie pod nazwą Layer, gdzie zajmuje się zarówno projektami na skalę przemysłową, jak i produkcją limitowanych edycji.



Siłą projektów Huberta jest równowaga. Tu żaden element nie jest zbędny.



Głośnik Beosound Balance (Bang & Olufsen) to doskonały dźwięk i piękna forma, doskonale wpisująca się w modną aranżację wnętrza. Do produkcji głośnika użyto litego drewna dębowego oraz ekskluzywnej tkaniny.



Krzesło Pair (Fritz Hansen) powstało jako interpretacja klasycznego mebla. Benjamin Hubert zdecydowała się na nietuzinkowe zestawienia drewna i plastiku.



Cradle (Moroso) stanowi wyjątkowe, bardzo wygodne połączenie fotela i hamaka.




Garment (Cappellini) to klubowy fotel, którego tapicerka jest wykonana z jednego kawałka materiału naciągniętego na piankę poliuretanową.



Hulajnoga, a właściwie platforma mobilna Pal, powstała we współpracy z chińską firmą motoryzacyjną Nio. Wykorzystuje sztuczną inteligencję, szybko się uczy i sama potrafi wybrać najlepszą trasę.

Gdzie leży tajemnica sukcesu? Zapewne w połączeniu humanistycznego podejścia do projektowania z wykorzystaniem najnowszych technologii. Benjamin uważa bowiem, że dobry projekt powinien być przede wszystkim ponadczasowy i sprawiać przyjemność w codziennym użytkowaniu. U podstaw pomysłu zawsze stoi dokładna analiza tego, kto, w jaki sposób, dlaczego i w jakich warunkach będzie korzystał z konkretnej rzeczy czy usługi. Ludzkie potrzeby i pragnienia, ich zachowania, rytuały, makro- i mikrotrendy determinują formę i funkcjonalność. A w sukurs przychodzi zaawansowana technologia. Studio Layer jest światowym liderem w dziedzinie innowacji technologicznych. Każdy z powstających tu projektów to przełom w swojej kategorii. Bez względu na to, czy jest to mebel, hulajnoga, wózek inwalidzki, miska dla kota czy wytwarzane przy użyciu drukarki 3D oprawki okularów idealnie dopasowane do twarzy konkretnego użytkownika. ●



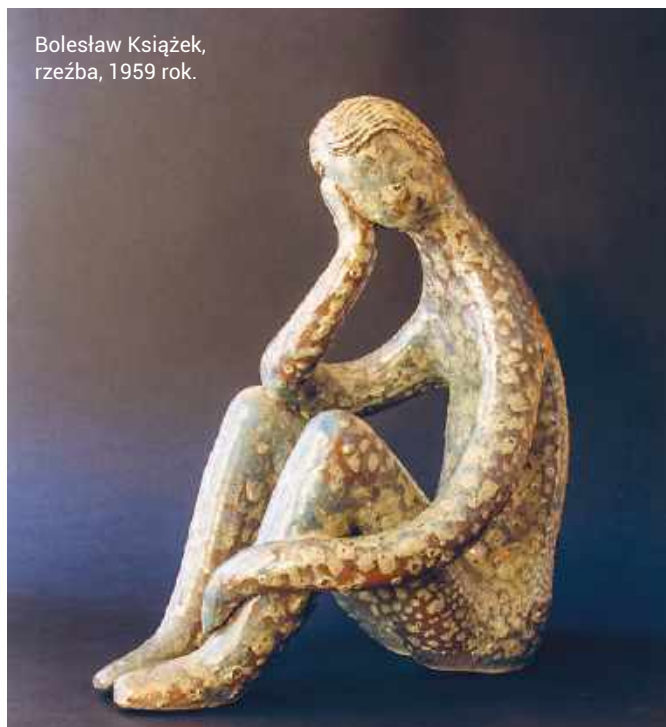
Projektant dużą wagę przywiązuje do trwałości przedmiotów. Jednym z jego priorytetów jest troska o środowisko i redukcja śladu węglowego.

Hula to nowoczesny stółek obrotowy z regulacją wysokości, zaprojektowany dla hiszpańskiej marki Andreu World. Jest prosty w formie, bardzo wygodny, a jego nazwa pochodzi od hula-hoop, do którego kształtu nawiązuje podnózek.



## Bożena Kostuch

Doktor historii sztuki, kustoszka w Muzeum Narodowym w Krakowie, znawczyni ceramiki XIX i XX wieku, autorka publikacji naukowych i popularyzatorskich. Jej najbardziej docenianą książką jest „Kolor i blask. Ceramika architektoniczna oraz mozaiki w Krakowie i Małopolsce po 1945 roku”, wyróżniona w Konkursie na Wydarzenie Muzealne Roku SYBILLA 2015 w kategorii Publikacje.



Bolesław Książek,  
rzeźba, 1959 rok.



„Czarodziej z Łysej Góry”  
wydawnictwa Marginesy  
to pierwsza monografia poświęcona  
twórczości Bolesława Książka.

# Ceramiczny kosmos

Nazywany „czarodziejem” Bolesław Książek był jednym z najważniejszych polskich ceramików drugiej połowy XX wieku. Jego sylwetkę przypomina w swojej książce Bożena Kostuch.

tekst Anna Grużewska

**Jest pani znawczynią polskiej ceramiki artystycznej. Dlaczego to właśnie postaci Bolesława Książka zdecydowała się pani poświęcić swoją publikację „Czarodziej z Łysej Góry”?**

Przede wszystkim zaważył na tym ogromny dorobek artysty. Jest on autorem ponad 1600 form! Tworzył także oryginalne kompozycje z tzw. płyt łysogórskich. Były to rozległe ceramiczne dekoracje, którymi zdobiono budynki użyteczności publicznej. Książek pracował przez całe swoje życie. Gdy zakończył pracę w Spółdzielni „Kamionka” w Łysej Górze, tworzył nadal we własnej, niewielkiej pracowni.

**Jednak życiorys Książka to nie tylko pasmo sukcesów. Na jego życiu wielkim cieniem położył się konflikt w łysogórskim zakładzie.**

To prawda, musiał odejść z zakładu, porzucić to, co kochał. Oczywiście, patrząc z perspektywy, widać, jak bardzo go skrzywdzono. Podłożem konfliktu

Praca w zakładzie w Łysej Górze. Na zdjęciu Jerzy Sacha.



Znakomite przykłady talerza i misy łysogórskich dekorowanych różkiem.



w Spółdzielni była bez wątpienia zawieszona. To Książek jako kierownik artystyczny był obiektem powszechnego zainteresowania, przyciągał dziennikarzy i gości. Nagle okazało się, że jego zarobki i pozycja zaczęły kłuć ludzi w oczy. Mówiono o nim potworne rzeczy, chciano pozbawić możliwości pracy twórczej nawet poza zakładem. Doprowadziło to do tego, że artysta musiał w wieku 60 lat zaczynać życie praktycznie od nowa.

### Jak to przeżył?

Nie mógł pracować na taką skalę jak wcześniej, realizował jednak prywatne zlecenia, wykonywał mozaiki, kominki, płasko-rzeźby. Ale wiek także robił swoje, tym bardziej, że wcześniej Książek pracował po kilkanaście godzin na dobę, także w weekendy. Mógł czuć się zmęczony, ale wciąż był bardzo kreatywny. W domu miał do dyspozycji jedynie niewielkich rozmiarów piec i pracował samotnie, a jednak nie poddawał się.

### Czego współcześni artyści mogliby uczyć się od Książka?

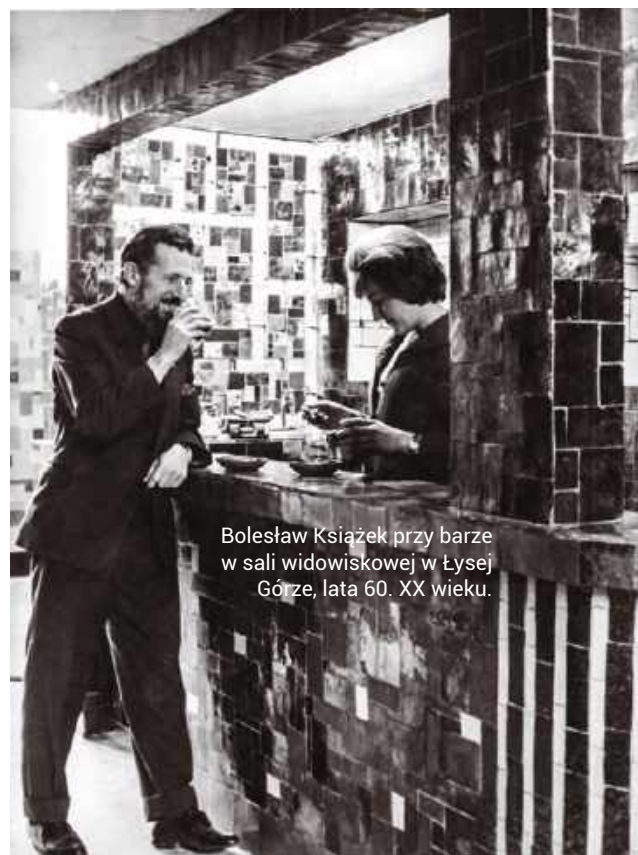
Pasji i miłości do tego, co się robi. Niezrażania się przeciwnościami. Pracowitości.

### Jak dziś odbierana jest twórczość Czarodzieja z Łysej Góry? Czy oparła się próbie czasu?

Zdecydowanie tak. I to zarówno cudownie szklone formy ceramiczne, które dziś osiągają wysokie ceny, jak i dekoracje architektoniczne. Niestety część z nich, na przykład w Brzesku, została skuta. Ale są też pozytywne historie. Na przykład w kinie Biała w Grybowie przeprowadzono remont z poszanowaniem dekoracji Książka.

### A jakie prace Bolesława Książka pani ceni sobie najbardziej?

Bardzo lubię łysogórskie patery z abstrakcyjnymi dekoracjami. Mają cudowne barwy, pasują do współczesnych wnętrz. Niezwykłym dziełem jest dekoracja piekarni w Łysej Górze. Dostępną już zniszczoną, jednak wciąż zachwyca sposobem opracowania powierzchni, kompozycją, kolorami. To prawdziwy ceramiczny kosmos! 🍷



Bolesław Książek przy barze w sali widowiskowej w Łysej Górze, lata 60. XX wieku.



Fotel Heart Cone niektórym kojarzy się nie tylko z sercem, ale także z postacią Myszki Miki. Producent Vitra.

# Fotel *od serca*

Trudno dzisiaj to sobie wyobrazić, ale gdy ten fotel miał swoją premierę w Nowym Jorku, był taką sensacją, że policja najpierw musiała zamknąć ruch uliczny, a później nakazała zdjęcie mebla z witryny!

tekst Anna Grużewska



Skończyło się sensacją, a zaczęło się od stożka! Bowiem ta właśnie figura geometryczna zainspirowała duńskiego projektanta Venera Pantona do pracy nad formą fotela. W efekcie, w 1958 roku, powstał fotel Cone (ang. stożek). Miał prostą, futurystyczną formę i żywoczerwoną tapicerkę. Kolejnym etapem eksperymentu był bardzo podobny model, ale wykonany z metalowej siatki, Wire Cone. Wyglądał tak, jakby z konstrukcji zdjęto tapicerkę i zostawiono „bebeczy” mebla na wierzchu. Nietrudno się domyślić, że sześćdziesiąt lat temu fotel wywołał szok. Ale prawdziwa sensacja miała dopiero nadejść wraz z najmłodszym bratem z rodziny „stożków”. Heart Cone był ewolucją poprzednich modeli i – jak sama nazwa wskazuje – przypomina serce. Trzeba powiedzieć, że dziś jesteśmy przyzwyczajeni do mebli, które wyglądają jak przeskalowane zwierzęta albo części ciała. Jednak „Serce” Pantona było na owe czasy absolutnym ewenementem. Czy autor chciał zaszokować? Na pewno nie była to sztuka dla sztuki. Miał on po prostu misję wprowadzania koloru i humoru do nudnych mieszczańskich wnętrz. A że przy okazji jedni filistrzy okazali się oburzeni, a drudzy zachwyceni, świadczy tylko o tym, że swoją misję zmieniania przyzwyczajzeń mógł uznać za sukces. ●



## Verner Panton

(1926-1998) Najsłynniejszy duński projektant. Jest uważany za jednego z najbardziej wpływowych projektantów mebli i wnętrz XX wieku. Karierę zawodową zaczął w biurze słynnego Arne Jacobsena, ale szybko otworzył własne studio. Tworzył innowacyjne projekty wykorzystujące tworzywa sztuczne i żywe kolory.

W kolekcji Lata 60. obok głębokiego kobaltu charakterystycznego dla ceramiki bolesławieckiej, pojawia się też mocny akcent czerwieni.

Dzięki tradycyjnej obróbce termicznej ceramikę bolesławiecką cechuje odporność na uszkodzenia mechaniczne, które mogą powstawać w wyniku intensywnego użytkowania zastawy.

**must  
have**  
SELECTED BY LOZD DESIGN FESTIVAL

zdjęcia: materiały prasowe

# Patrząc wstecz

Lata 60. XX wieku uchodzą za złoty czas wzornictwa w Polsce. Nic dziwnego, że kolejne pokolenia projektantów uznają je za inspirujące.

tekst Anna Grużewska

**T**radycyjna ceramika bolesławiecka kojarzona jest z naczyniami zdobionymi wzorem stempelkowym. To uroczą techniką dekoracyjną, kojarzoną jednak z wnętrzami w stylu rustykalnym. Ale ambicje twórców Manufaktury w Bolesławcu są znacznie większe niż tylko hołdowanie tradycji. Nie zapominając o niej, poszukują oni zupełnie nowych dróg rozwoju. Jedną z takich designerek jest Magdalena Gazur.

Projektantka nie ukrywa, że pozostaje pod ogromnym wpływem polskiego wzornictwa przemysłowego lat 60. i 70. XX wieku, dlatego jedną z kolekcji swojego autorstwa zatytułowała po prostu Lata 60. – Fascynują mnie geometryczne formy, rytmy w zdobieniach, pewien ukryty ład, porządek i oczywiście technologia tworzenia. Mam duży szacunek do pracy ludzkich rąk i dostępności produktu dla każdego zainteresowanego. Może stąd wywodzi się moja fascynacja latami 60., która przyczyniła się do powstania i rozwoju tej kolekcji, będącej zderzeniem tradycji i nowoczesności. Przy tak kameralnych projektach istnieje możliwość pogłębionego studium kształtu i proporcji, na czym bardzo mi zależało w tym projekcie. Istotna jest również funkcja i ergonomia samych obiektów. To nie mają być kolejne elementy wystroju wnętrza, ale przede wszystkim przedmioty użytkowe, stosowane na co dzień – opowiada Magdalena Gazur.



## Magdalena Gazur

Absolwentka Wydziału Ceramiki i Szkła wrocławskiej Akademii Sztuk Pięknych im. Eugeniusza Gepperta – dyplom uzyskała w 2006 r. Od 2013 roku pracuje w Fabryce Naczyni Kamionkowych Manufaktura w Bolesławcu jako główny projektant. Pracuje także jako wykładowca w Katedrze Działań Interdyscyplinarnych w Ceramice i Szkle na wrocławskiej ASP.



Kolekcja Lata 60. oddaje hołd tradycji – ceramicznej Dolnego Śląska i wzorniczej lat 60. XX wieku.



ŁÓDŹ DESIGN  
FESTIVAL

MECENAS  
FESTIWALU

PARADYŻ  
CERAMIKA





Arka – położony w Brennej dom Roberta Koniecznego – zdobyła tytuł Najlepszego Domu Świata w ogólnościowym konkursie Wallpaper Design 2017.

# Lepsza łazienka, lepsze życie...

O designie, architekturze i naturze. Oraz o wyjątkowej roli ambasadora Geberit rozmawiamy z Robertem Koniecznym.

tekst **Anna Grużewska**

**R**obert Konieczny należy do ścisłej czołówki polskich i europejskich architektów. Zarówno jego projekty, jak i poglądy są wyraziste. A jednak zdecydował się przyjąć rolę ambasadora marki Geberit. Co go do tego skłoniło? Jakie wartości o tym zdecydowały? Rozmawiam o tym w specjalnym wywiadzie, przeprowadzonym w pewne śnieżne popołudnie. Zarówno w Warszawie, jak i w Brennej, gdzie Konieczny wybudował swój absolutnie unikatowy dom, Arkę, padał gęsty śnieg, nadając rozmowie wyjątkową aurę.

**CNW: Jak czuje się architekt w roli ambasadora?  
Co zdecydowało, że zgodził się Pan pełnić tę rolę?**

Robert Konieczny: To był pewien proces. Na pewno zaważyła na nim moja znajomość z prezesem firmy Geberit Polska, Przemkiem Powalaczem. Przegadaliśmy razem wiele godzin.

Inspiracją do powstania Domu po Drodze była właśnie droga, którą trzeba było zaprojektować na potrzebę tej realizacji.



Dobry design wynika z funkcji. Taka jest moja architektura. Takie są produkty marki Geberit, której hasło przewodnie brzmi: „Design meets function”.

Projekt Domu Aatrialnego autorstwa Roberta Koniecznego otrzymał Nagrodę House of the Year 2006 w konkursie portalu World Architecture News na najlepszy dom mieszkalny na świecie. W 2008 roku Międzynarodowe jury Museum of Architecture and Design w Chicago zaliczyło Dom Aatrialny do najlepszych budynków świata.



### O sprawach zawodowych?

Początkowo o tym nie rozmawialiśmy wcale! To były rozmowy o filozofii, pewnym patrzaniu na świat, ekologii. Gadaliśmy całymi godzinami i niektóre tematy zmieniały się, ewoluowały. Ale jedno okazało się wspólne – wizja świata i wartości, które dzielimy. One także są wartościami marki Geberit.

### Jakie to wartości?

Na przykład dbałość o ekologię! Dla mnie niezwykle ważna jest walka ze smogiem, troska o czystą wodę. Gdy budowałem swój dom, zaproponowano mi celowe rozszczelnienie szamba. Dla mnie takie rzeczy są absolutnie niedopuszczalne! Dlatego we wspólnej akcji WWF Polska i Geberit zostałem także Strażnikiem Rzek WWF.

### A czy hasło przewodnie firmy „Design meets function” jest panu bliskie?

Moje rozumienie istoty designu zmieniało się przez lata. Ja też do pewnych spraw musiałem dojrzeć. Pamiętam, że w początkowym okresie istnienia naszej pracowni używaliśmy określenia „designerski” w pejoratywnym znaczeniu. Dla mnie były to rzeczy przekombinowane, efekciarские, takie wydmuszki, które fajnie wyglądają, ale niewiele za tym stoi. W wielu wypadkach tak było, ale z czasem zrozumiałem, że dobry design jest ponadczasowy, funkcjonalny, logiczny. Opiera się modzie i sprawia, że nasz świat po prostu działa!

### W tym roku marka Geberit obchodzi jubileusz 25-lecia. Czego, jako ambasador, chciałby jej pan życzyć?

Życzę im, żeby zostali tacy jacy są! Naprawdę! To jest firma, która nigdy nie stoi w miejscu, bezustannie jest w ruchu. Dlatego wiem, że jej produkty są dobre, a będą coraz lepsze. Mocno w to wierzę! 🍀



## Robert Konieczny

(ur. 1969 w Katowicach), architekt, absolwent Wydziału Architektury Politechniki Śląskiej w Gliwicach. Zagraniczny członek francuskiej Académie d'Architecture. Założyciel pracowni KWK Promes. W książce „European Architecture since 1890” światowej sławy krytyk Hans Ibelings wymienił KWK Promes jako jedyną pracownię z Polski, która wniosła wkład w rozwój architektury europejskiej.

# Niczym piórko

Biżuteria Kamili Figury łączy w sobie lekkość glinki polimerowej i zadziorny charakter metalu. Każdy z kształtów ma tutaj swoją symbolikę.

tekst Małgorzata Stalmierska



Kolczyki z glinki polimerowej ozdobionej szlagmetalem w kolorze złotym.

Minikolczyki w kształcie rombów oryginalnie uzupełnią zarówno codzienną, jak i bardziej elegancką stylizację.



Bizuteria geometryczna,  
która przyciąga spojrzenia  
– to hasło stało się motywem  
przewodnim marki  
Figura Projekt.



Pozłacane  
srebrne kolczyki  
w formie trójkątów  
symbolizujących  
kobiecość i siłę.

Asymetryczne  
srebrne kolczyki  
z perełkami  
słodkowodnymi  
i granatowymi  
sreberkami.



## FIGURA PROJEKT

To marka biżuterii tworzonej dla indywidualistek lubiących geometryczne, proste kształty. Inspirowana pięknem i siłą kobiecości. Doskonale nadaje się zarówno do biura, jak i na wielkie wyjście. Tworzona jest ręcznie, w limitowanych seriach z polimerowych mas plastycznych w połączeniu z nieuczulającymi elementami metalowymi, a także ze srebra pr. 925 i srebra pozłacanego. Markę stworzyła Kamila Figura, grafik projektowy z ponad 10-letnim stażem. Kamila mieszka i tworzy w Szczecinie. Inspiruje ją prostota i otaczające piękno świata. O swojej biżuterii mówi, że łączy w sobie minimalizm z odrobiną przepychu.

[www.figuraprojekt.pl](http://www.figuraprojekt.pl)

Projektantka tworzy  
też biżuterię  
w pojedynczych  
egzemplarzach. Tak  
powstały te piękne  
kolczyki z kołami.





1

# Ciche *piękno*

Martwe natury to malarski pean na cześć urody zwyczajnych przedmiotów, które znajdują się w otoczeniu każdego z nas.

tekst Małgorzata Stalmierska



2



**S**tarannie skomponowane układy na pozór zwyczajnych rzeczy mogą stanowić piękną, dekoracyjną całość. Wiedzieli o tym już artyści w starożytności, jednak martwe natury przez długi czas stanowiły jedynie element większego przedstawienia, interesujący, acz nie zasługujący jeszcze na odrębną uwagę. Jako samodzielny temat malarski zaczęły funkcjonować w połowie XVII wieku. Wtedy to w Holandii pojawiły się obrazy nazywane *stil-leven*, co znaczy ciche, nieruchome życie, jako że ukazywały statyczne przedmioty. Przedstawiane obiekty aranżowano w przemyślane kompozycje, dobierając je według klucza estetycznego lub symbolicznego. Malarze chętnie ukazywali kwiaty, owoce, ryby, pieczywo i inne produkty spożywcze, rzeczy codziennego użytku, takie jak książki, świece czy instrumenty muzyczne. Częstym motywem martwych natur były też naczynia. Ich szklane lub metalowe powierzchnie wprowadzały do obrazów blask, a ponadto pozwalały pokazać malarskie umiejętności oddawania niuansów i światła.

**Martwe natury chętnie malowali artyści eksperymentujący w zakresie formy oraz barwy, jak przedstawiciele szkoły paryskiej czy koloryści.**

1. Jerzy Hulewicz, „Martwa natura”, ok. 1924-1926, olej, tektura, 49 cm x 69,3 cm, Dom Aukcyjny Agra-Art, cena 118 000 zł
2. Wojciech Weiss, „Martwa natura z bukietem kwiatów”, olej, tektura, 63 x 48,5 cm, Desa Katowice, Aukcja nr 172, 20 października 2018, cena wywoławcza 19 500 zł, sprzedane za 19 500 zł
3. Artur Wasner, „Martwa natura”, olej, płótno, 49 x 64,5 cm, Rynek Sztuki, 211 Aukcja Dzieł Sztuki, 6 czerwca 2020, estymacja 9000 - 10 000 zł, sprzedane za 8 000 zł



1

Martwe natury czasów baroku miały przede wszystkim znaczenie symboliczne. Zwracały uwagę na to, że dobra materialne przemijają, przypominają o upływie czasu. Często pojawiał się w nich niepokojący element symbolizujący przemijanie: nadpsuty owoc, zwiędły kwiat czy owady, a także rekwizyty przypominające o ulotności życia bardziej bezpośrednio, takie jak czaszka, świeca lub zegar.

Z czasem martwe natury nie straciły na popularności, ale zmieniły swój wydźwięk. Stały się obrazami ukazującymi fragmenty codziennej rzeczywistości, będąc jednocześnie doskonałym tematem malarzkiego studium przedmiotu, pozwalającym na ukazanie artystycznego kunsztu.

Jako że dawały duże możliwości testowania różnych sposobów operowania światłem i kolorem, a także poszukiwań w zakresie formy, szczególnie chętnie malowali je artyści awangardowi, między innymi Pablo Picasso czy Georges Braque.

W ofercie rodzimych galerii i domów aukcyjnych znajdziemy duży wybór martwych natur. Warte uwagi są zwłaszcza obrazy twórców z kręgów École de Paris (Mela Muter, Zygmunt Menkes, Henryk Epstein, Roman Kramsztyk czy Mojżesz Kisling), a także prace kolorystów, takich jak Jan Cybis, Artur Nacht-Samborski czy Hanna Rudzka-Cybisowa. To klasyka polskiej sztuki współczesnej w najlepszym wydaniu, która nigdy nie wyjdzie z mody ani nie straci na wartości. ●

1. Mela Muter (Melania Mutermilch), „Martwa natura z owocami na krześle”, obraz dwustronny – na rewersie: „Most na rzece, olej, sklejka, 40,9 cm x 46 cm, Dom Aukcyjny Agra-Art, Aukcja Sztuki Dawnej, 22 marca 2020, cena wywoławcza 100 000 zł, sprzedane za 150 000 zł  
 2. Henryk Epstein, „Martwa natura z dzbanem i owocami”, ok. 1920, olej, płótno, 51,5 x 35,5 cm, Dom Aukcyjny Rempex, 251 Aukcja Dziel Sztuki i Antyków, 21 marca 2018, estymacja: 50 000 - 65 000 zł  
 3. Zdzisław Przebindowski, „Martwa natura z samowarem”, olej, płótno, 51,5 x 64 cm, Desa Katowice, Aukcja nr 179, 19 października 2019, cena wywoławcza 2700 zł



2

---

## NIE PRZEOCZ **AUKCJI**

### **10 lutego**

279 Aukcja  
Sztuki Dawnej  
Rempex, Warszawa  
[rempex.com.pl](http://rempex.com.pl)

92 Aukcja Sztuki  
Współczesnej  
Rempex, Warszawa  
[rempex.com.pl](http://rempex.com.pl)

### **18 lutego**

Sztuka Dawna  
Desa Unicum,  
Warszawa  
[desa.pl](http://desa.pl)

### **4 marca**

Sztuka Współczesna.  
Klasycy Awangardy po  
1945  
Desa Unicum, Warszawa  
[desa.pl](http://desa.pl)

### **6 marca**

Aukcja Dziel Sztuki  
Ostoya, Warszawa  
[www.aukcjeostoya.pl](http://www.aukcjeostoya.pl)

### **9 marca**

Aukcja Dziel Sztuki  
Polswiss Art  
Warszawa  
[www.polswissart.pl](http://www.polswissart.pl)

---

3



# Warto zobaczyć

Polecamy najciekawsze wydarzenia artystyczne - tym razem online.

tekst Małgorzata Stalmierska



Dokumentacja działań muzeum na Facebooku – u góry: Stanisław Wyspiański, „Portret Elizy Pareńskiej”, 1905 r., papier, pastel i współczesne odtworzenie sceny z obrazu, po prawej: akcja #muzealnicypolecają

## Sztuka przyjdzie do Ciebie

Pandemia wymusiła na muzeach i galeriach zintensyfikowanie działań wirtualnych i przeniesienie części działań do internetu. Świetnie poradziło sobie z tym zadaniem Muzeum Narodowe w Kielcach, wykorzystując w tym celu także media społecznościowe. Muzeum zintensyfikowało obecność na Facebooku i Instagramie – posty są lekkie, żartobliwe i w zupełnie inny sposób przybliżają sztukę. Przykładem tego jest choćby akcja odtwarzania obrazów z kolekcji muzeum czy spotkania z wybranymi dziełami z cyklu #muzelanicypolecają.

Cała działalność edukacyjna została przeniesiona do sieci. Powstały nowe cykle edukacyjne, codziennie udostępniane są zajęcia w formie wpisów/filmów, a w każdą niedzielę podcasty. Zajęcia prowadzone są wirtualnie na specjalnie utworzonej do tego celu grupie na Facebooku. Oferta uwzględnia wszystkie grupy wiekowe, rodziców oraz nauczycieli. Na stronie muzeum [www.mnki.pl](http://www.mnki.pl) możemy obejrzeć wirtualne zbiory i filmy, poczytać książki. Od początku pandemii treści Muzeum Narodowego w Kielcach dotarły do ponad miliona użytkowników.





Agnieszka Śmiarowska,  
dyplom, Wydział Architektury Wnętrz,  
ASP w Warszawie, 2019-2020

## Spacerem po wystawie

W czasie pandemii Muzeum Narodowe w Warszawie pozostaje otwarte dla zwiedzających w internecie. Teraz do muzealnej oferty online dołączył wirtualny spacer po wystawie „Polska. Siła obrazu”, projekt zrealizowany dzięki współpracy Muzeum i Huawei Polska. Dzieła najwybitniejszych polskich artystów XIX wieku zeskanowano w technologii 3D i udostępniono na stronie internetowej muzeum w formie wirtualnego spaceru, połączonego z oprowadzaniem kuratorskim ([polskasiłaobrazu.mnw.art.pl](http://polskasiłaobrazu.mnw.art.pl)) – Rola nowoczesnych technologii w upowszechnianiu dziedzictwa kulturowego jest nieoceniona, dlatego warto inwestować w nie. Innowacyjne rozwiązania cyfrowe stwarzają zupełnie nowe możliwości kontaktu z naszą publicznością – mówi p.o. dyrektora MNW Łukasz Gawęł.

## Wirtualny Coming Out

„Coming Out” to wyjątkowe przedsięwzięcie artystyczne, które na stałe wpisało się już w kulturalny kalendarz Warszawy. Akademia Sztuk Pięknych co roku prezentuje to, co ma najbardziej wartościowego, czyli prace dyplomowe swoich absolwentów. Do tej pory wydarzenie miało formę tradycyjnej wystawy, w tym roku ze względu na sytuację epidemiologiczną przeniesiono się do świata wirtualnego, dzięki czemu jest dostępne dla gości z całej Polski. Jednym

z partnerów projektu jest Stowarzyszenie Architektów Wnętrz, które wyróżniło najbardziej obiecujących absolwentów Wydziału Architektury Wnętrz warszawskiej ASP.

Organizatorzy zapraszają na dedykowaną projektowi stronę internetową [www.comingout.asp.waw.pl](http://www.comingout.asp.waw.pl), na której możemy w niezwykle atrakcyjnej formie wizualnej zapoznać się z pracami i sylwetkami 31 wyróżnionych młodych twórców.



Lyonel Feininger, „Dwa jachty”, 1929,  
papier, pióro, tusz, akwarela.

## W sieci sztuki

Muzeum Narodowe w Gdańsku zaprasza na wystawę „Nowa wrażliwość. Sztuka niemiecka przełomu XIX i XX wieku ze zbiorów dawnego Muzeum Miejskiego w Gdańsku”. Możemy oglądać ją online, w formie wirtualnego spaceru. Dodatkowe materiały znajdziemy natomiast na specjalnej stronie [www.nowawrazliwosc.pl](http://www.nowawrazliwosc.pl).

Na początku lutego na stronie internetowej muzeum [www.MNG.gda.pl](http://www.MNG.gda.pl) i w mediach społecznościowych MNG pojawią się natomiast filmowe oprowadzania po wystawach stałych oraz prezentacje obiektów z Gdańskiej Kolekcji sztuki Współczesnej, które będą prezentowane w NOMUS Nowym Muzeum Sztuki.



Wirtualny spacer  
po wystawie  
„Polska. Siła obrazu”.



Spokój szarości i energia żółcienia  
– dzięki dwóm kolorom 2021 roku według  
Instytutu Pantone ekskluzywna sofa Ghost  
marki Gervasoni nabrała nowego życia.  
**GERVASONI/MOOD DESIGN**



# 21 trendów i innowacji na rok 2021

Co będzie modne i stylowe? Jakie nowe rozwiązania technologiczne nas zaskoczą?

Oto 21 niezwykłych premier, które koniecznie warto poznać.

tekst Robert Pienkowski



## ① **Nowe kolory**

Między niebem a ziemią – tak można opisać barwy 2021 roku. Mamy tu żółcień słońca i polnych kwiatów, błękity nieba w letnie dni oraz cichą szarość kamienistych plaż.

illuminating, czyli niosący radość żółty, oraz Ultimate Grey, czyli uspokajający szary – te właśnie dwa odcienie Instytut Pantone wybrał na kolory roku 2021.

**BROSS ITALY**





Intrygujący, wyważony i kojący – taki jest Aegean Teal 2136-40, czyli kolor roku 2021 według marki Benjamin Moore. Zapewnia naturalną harmonię we wnętrzu, a dzięki lekkiej domieszce szarości perfekcyjnie łączy się z innymi kolorami. **BENJAMIN MOORE**



„Głowa do góry. Przyszłość maluje się w jasnych barwach” – taki oto przekaz głosi Tikkurila. Dlatego na swój kolor roku 2021 marka wybrała Y354 Cumulus, delikatny i podnoszący na duchu błękit, który według ekspertów Tikkurila nawiązuje do odradzającej się nadziei oraz poczucia wspólnoty w tworzeniu lepszego jutra. **TIKKURILA**



Wśród wielu rewelacyjnych funkcji nowej płyty indukcyjnej 2.0 marki Amica najbardziej chyba zachwyca Hob&Go. Wystarczy postawić garnek na dowolnym polu, a płyta automatycznie rozpozna jego położenie i aktywuje odpowiedni sensor. Nam pozostaje tylko ustawienie mocy grzania. Po prostu postaw i gotuj.  
**AMICA**

## ② Mądre urządzenia

Kuchenki to teraz nie tylko sprzęty AGD, ale też inteligentny towarzysz gotowania.

## ③ Geometria w kuchni

Nowe formy baterii otwierają nasze horyzonty myślenia.



Grafitowy zlewozmywak i niebanalna czarna bateria Zicco Black o geometrycznej formie pasują do przestronnych kuchni. **FERRO**

**Amica**  
for living



Płyty  2.0

## Nowa płyta indukcyjna. Wielozadaniowa - jak Ty.

Mnóstwo ról, mnóstwo zadań, milion rzeczy na głowie...

Czy tak wygląda Twój dzień? Z nową **płytą indukcyjną 2.0** od Amica Twoje codzienne obowiązki staną się łatwiejsze! Nie trać czasu i zagotuj wodę na makaron lub ryż w 60 sekund, dzięki **PowerBooster**. Nie martw się o wielkość naczyń – **AutoBridge** pozwala na gotowanie w dużych naczyniach łącząc automatycznie dwa pola w jedno. Oszczędzaj nie tylko swój czas, ale także energię i pieniądze – nowa płyta indukcyjna **zużywa do 40% mniej energii**.\* Gotuj szybko, elastycznie i energooszczędnie!

\*w porównaniu z płytą ceramiczną

Polska  
marka  
AGD

amica.pl



#### ④ Powrót art déco

Styl naszych  
pradziadków  
przeżywa  
renesans.

ArtCollection od Pap Deco to kolekcja mosiężnych uchwytów meblowych, które są kwintesencją sztuki rzeźbiarskiej, inspirowaną stylem art déco. **PAP DECO**

Koniec czekania na wrzątek z czajnika. System kuchenny GROHE Red zapewnia wrzącą wodę prosto z baterii kuchennej, z której można skorzystać w każdej chwili. **GROHE**



#### ⑤ Wrzątek z kranu

Dlaczego nikt  
nie wymyślił  
tego wcześniej?





**MOSIĘŻNE UCHWYTY**  
*wytwarzane tradycyjną technologią odlewniczą w Polsce*

Sklep online: [www.mosiezneuchwyty.pl](http://www.mosiezneuchwyty.pl)

O marce: [www.papdeco.com](http://www.papdeco.com)

Salon firmowy: ul. Długa 8/14, Warszawa





## ⑥ Trawy pampasowe

Zaprośmy do domu czupurne miotełki dzikich traw.

To jeden z silniejszych trendów na 2021 rok, szczególnie sprawdzi się we wnętrzach w stylach boho i hamptons, ale pierzaste głowy traw znakomicie odnajdą się także w domach rustykalnych i glamour. **J-LINE**

## ⑦ Zmiana zwyczajów

Po latach panowania słuchawek teraz tron przejmują designerskie minigłośniki.

JBL Clip 4 to niebanalny głośnik Bluetooth, który wyróżnia się wbudowanym karabińczykiem. Możemy go po prostu przypiąć do czegoś i słuchać ulubionej muzyki dzięki bogatemu brzmieniu JBL Original Pro Sound w kompaktowej formie, bowiem Clip 4 mieści się idealnie w dłoni. **JBL**





Podłoga Alpha Vinyl ma niezwykle wytrzymały rdzeń i wyjątkową warstwę wierzchnią, która chroni przed plamami, rysami i uszkodzeniami spowodowanymi uderzeniami, a innowacyjny system zatrzaskowy sprawia, że jest to najbardziej wodoodporna podłoga winylowa, jaką kiedykolwiek wyprodukowano. **QUICK-STEP**

8 **Jasne podłogi**  
Delikatne odcienie koją nasze zmysły.

## ZDANIEM EKSPERTA



**Joyce Van Waeleghem**  
Manager ds. badań i rozwoju marki Quick-Step

### Co najlepiej teraz sprawdzi się na podłodze?

W świecie pełnym zgiełku i chaosu dom jest bezpieczną przystanią i miejscem relaksu. Dlatego wnętrze urządzamy w zgodzie ze sobą, podpatrując i filtrując trendy. Najważniejsza jest kolorystyka, która mocno wpływa na nasze samopoczucie i charakter domu, zatem potraktujmy ją jako bazę. Aktualnie modne są delikatne odcienie,

które kojąco działają na zmysły. Pamiętajmy, że wyważone i proste rozwiązania są nowym wyznacznikiem elegancji. Postawmy więc na drewno w jasnych barwach czy jasny kamień, szczególnie biały marmur, lub też beton. Jako dodatki mogą posłużyć miękkie materiały o wyraźnej teksturze. Co ciekawe, swój renesans przeżywają obecnie dywany, szczególnie te mocno tkane i o bardzo mięsistej fakturze.

Za pomocą kolorów materiałów wykończeniowych możemy uzyskać wrażenie luksusu. W tym celu należy sięgnąć po biele, beże, szarości i odcienie pudrowe. A jeżeli zależy nam na efekcie nowoczesności, to wprowadźmy kolory kojarzące się z przejrzystością i czystością. Nadal też silnym trendem są wnętrza czerpiące inspiracje z natury. Wszystko co się z nią kojarzy dobrze wpływa na samopoczucie. Zatem wprowadźmy do naszych domów jak najwięcej elementów wykonanych z naturalnych materiałów lub materiałów wiernie je imitujących. Ciemne odcienie drewna, szczególnie orzech włoski, dadzą poczucie luksusu, tym bardziej że można je łączyć ze złotem. Nie bójmy się również widocznych niedoskonałości jak spękania i sęki, bo to one podkreślają naturalność i wnoszą nowoczesny charakter. W przypadku podłogi dostępne są deski laminowane lub winylowe, idealnie oddające fakturę prawdziwego drewna, zachowując równocześnie świetne walory użytkowe. A jeśli nie jesteśmy przekonani do stojów, sęków i spękań, wysokiej klasy panele laminowane świetnie też imitują strukturę i barwę kamieni czy betonu, które to materiały dziś nie są już kojarzone jedynie ze stylem loftowym.



## 9 Innowacyjne szkło

### Najwyższej jakości superwytrzymałe szkło będzie naszym oknem na świat!

Wybierając energooszczędne przeszklenie, należy zwrócić uwagę na jego parametry, takie jak współczynnik przenikania ciepła Ug, przepuszczalność energii słonecznej g% czy przepuszczalność światła Lt%. Innowacyjne szkło ECLAZ z niskoemisyjną powłoką ( $U_g=0,5 \text{ W/m}^2\text{K}$  dla pakietu trzyszybowego,  $L_t=77\%$  i  $g=60\%$ ) zadba o odpowiedni bilans cieplny domu oraz dużą ilość światła dziennego we wnętrzu.

**SAINT-GOBAIN BUILDING GLASS**

#### ZDANIEM EKSPERTA



**Maciej Mańko**  
Marketing Manager  
Saint-Gobain Building  
Glass Polska

### Jakie szyby najlepiej wybrać do nowoczesnego domu?

Wielkoformatowe przeszklenia to jeden z najgorętszych trendów ostatnich sezonów. Architekci z powodzeniem zaczęli zastępować nimi ściany zewnętrzne i sufit, harmonijnie łącząc pomieszczenia z krajobrazem znajdującym się po drugiej stronie okna lub z tarasem, który pełni dziś funkcję

naturalnego przedłużenia salonu czy jadalni. W nowoczesnych projektach domów przeszklenia coraz częściej stosowane są także do wydzielania całych pomieszczeń, co dodaje utworzonym w ten sposób strefom niebywalej lekkości i efektu nieograniczonej niczym przestrzeni.

Optyczne powiększenie wnętrza i mnóstwo światła dziennego rozlewającego się miękko po meblach to cechy pasujące do każdego stylu wnętrzarskiego. Jednak aby maksymalnie

wykorzystać potencjał tego trendu, przeszklenia w formie XXL muszą spełniać określone normy, zgodnie z Warunkami Technicznymi 2021. Szczególną uwagę zwracajmy na parametry okien świadczące o ich energooszczędności oraz zastosowane w nich szyby zespolone, z odpowiednią powłoką niskoemisyjną. Najważniejszy jest współczynnik przenikania ciepła ( $U_g$ ) odpowiadający za izolacyjność cieplną, który od tego roku nie może przekraczać  $0,9 \text{ W/m}^2\text{K}$  dla okien elewacyjnych oraz  $1,1 \text{ W/m}^2\text{K}$  dla okien dachowych. Liczy się również jak najwyższa przepuszczalność światła ( $L_t\%$ ), która wprowadzi do wnętrza dużą ilość promieni słonecznych i pozwoli ograniczyć korzystanie ze sztucznego oświetlenia oraz przepuszczalność energii słonecznej ( $g\%$ ) – im wyższa, tym więcej ciepła dostanie się do środka. Z szerokiej oferty Saint-Gobain w szczególności polecamy szyby ECLAZ, które w pakiecie trzyszybowym przewyższają wszystkie wymienione wcześniej wymagania ( $L_t=77\%$ ,  $U_g=0,5 \text{ W/m}^2\text{K}$ ). Idealnie sprawdzą się w przeszkleniach o dużych rozmiarach, zapewniając doskonały efekt wizualny oraz troszcząc się o nasz komfort termiczny – zwłaszcza zimą.

INNOWACYJNE SZYBY  
W TWOICH OKNACH

# ECLAZ

TWÓJ KOMFORT  
w harmonii z naturą

**+10%**  
Więcej światła

**+10%**  
Większe zyski  
cieplne

**+10%**  
Lepsza izolacja  
termiczna

**+20%**  
Lepszy bilans  
energetyczny



Czy wiesz, że szyba może stanowić nawet 85% powierzchni okna? **Niskoemisyjne szkło ECLAZ** zapewni harmonijne połączenie z otoczeniem oraz najlepszą ochronę termiczną z niezrównanym dostępem do światła naturalnego w Twoim domu. Wybierając ECLAZ stawiasz na komfort w zgodzie z naturą.

BUILDING GLASS POLSKA

  
SAINT-GOBAIN

DOWIEDZ SIĘ WIĘCEJ [www.eclaz.pl](http://www.eclaz.pl)

eprasa.pl 20408b8a87



Biel i czerń we wnętrzach dodaje elegancji i ponadczasowości. Wprowadzimy je za pomocą mebli (np. narożnik Santos) i dodatków. To uniwersalna baza, która nie wychodzi z mody oraz doskonale pasuje do domów urządzonych w stylu nowoczesnym czy glamour.  
**SALONY AGATA, AGATAMEBLE.PL**



## 10 Czarno-biały świat

Graficzne aranżacje podbiją ten rok swoim wyrafinowanym szykiem.

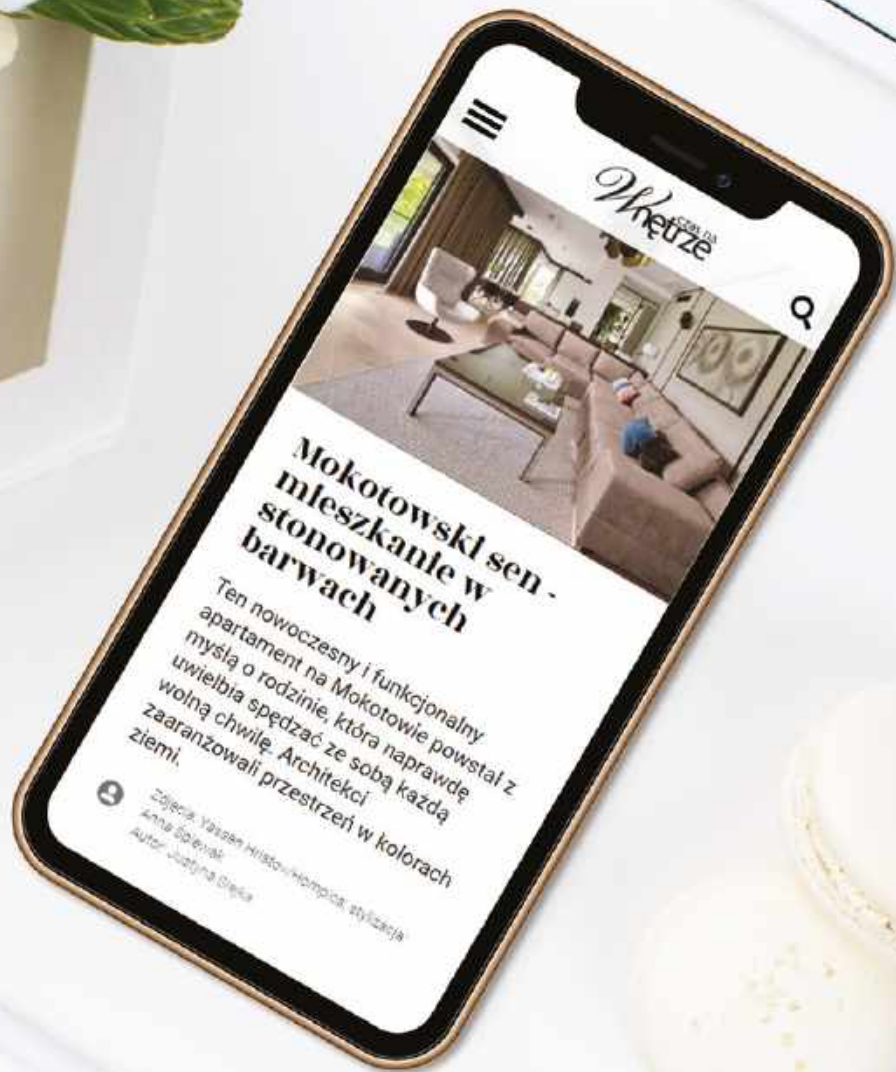
## 11 Ażurowe meble

Teraz stawimy je nie w ogrodach, ale wewnątrz domów.

Krzesła, fotele i stoły z metalu zagospodzą w naszych mieszkaniach. Jak Bertoia – kultowa kolekcja z drutu, którą stworzył Harry Bertoia w 1952 roku. **AQINA**

Wczas na  
Wnętrze

# Piękna strona internetu





## 12 Wielkie płyty


Kamienne okładziny w rozmiarze XXL będą teraz zdobić już nie tylko podłogi, ale też ściany salonów.

Grafika płyt z kolekcji Grand Concept sprawia, że wzory kamieni nabierają niespotykanej dotąd szlachetności. **OPOCZNO**

## 13 Więcej zdrowia

Komora próżniowa, która chroni nasze jedzenie w lodówce.

Innowacyjna 5-drzwiowa chłodziarko-zamrażarka Haier z serii F+ HFF-750CGBJ wyposażona została w specjalną szufladę próżniową Antioxidant Zone, która zabezpiecza żywność i przedłuża jej świeżość nawet do 8 razy. Komora próżniowa zachowuje także trzy razy więcej witaminy C w przechowywanej żywności, co docenią wszyscy dbający o wyśmienity smak oraz zdrowie. **HAIER**



Kolekcja Beyond marki Roca o organicznych kształtach pozwala uzyskać efekty elegancji i tajemniczości. **ROCA**

14 **Udomowiona czerń**  
Czarne armatury i baterie to must have tego roku.

REKLAMA

## Praktyczna elegancja

Jeśli szukasz inteligentnej lodówki, wyposażonej w najnowocześniejsze technologie, która zapewni dłuższą świeżość produktów i wyeliminuje bakterie, to model HAIER 3D A3FE742CMJ jest właśnie dla Ciebie.

W obecnej sytuacji, kiedy nasze zakupy są rzadsze, ale za to większe, wielu z nas marzy o odpowiednim urządzeniu do przechowywania świeżych i mrożonych produktów. Takim, które sprawi, że produkty dłużej zachowają smak, dobrą jakość i cenne składniki odżywcze, a do tego będzie wygodne w obsłudze, łatwe w konserwacji i nie podniesie naszych rachunków za prąd.

Lodówka HAIER A3FE742CMJ spełnia wszystkie te wymagania. Została wyposażona w rewolucyjną technologię antybakteryjną ABT, która używając dwutlenku tytanu oraz światła ultrafioletowego, usuwa aż 99,9 % bakterii.

Lodówka ma specjalne strefy, które powstały z myślą o jak najlepszym przechowywaniu różnorodnej żywności. Strefa MoistZone z wilgotnością na poziomie 90% zapewnia idealne warunki dla wa-

rzyw i owoców. Dry Zone z wilgotnością poniżej 45% przeznaczona jest dla takich produktów jak mięso, wędliny, suszone grzyby czy pomidory. A komora MyZone pozwala w prosty sposób, jednym dotknięciem, dostosować temperaturę w zależności od aktualnych potrzeb przechowywania.

Bardzo wygodne jest też korzystanie z zamrażarki. Ergonomiczna konstrukcja szuflad Easy Access umożliwia łatwy dostęp do wszystkich produktów, znacznie łatwiejszy niż w urządzeniach ze zwykłymi drzwiami, oraz lepsze wykorzystanie przestrzeni zamrażarki. Dodatkowym atutem takiego rozwiązania jest to, że otwierając jedną szufladę, nie tracimy tyle ciepła co w przypadku otwierania jednych dużych drzwi zamrażarki, w które jest wyposażona większość tego typu sprzętów. Trzydrzwiowe urządzenie ogranicza

zatem straty energii nawet do 30%.

Wygodne jest także utrzymanie lodówki w czystości i jej konserwacja. Innowacyjna technologia Total No Frost zapobiega powstawaniu szronu, a specjalna osłona Fresher Shield nie dopuszcza ciepłego powietrza do zamrażarki podczas ciągłego procesu odszraniania, co dodatkowo chroni zamrożoną żywność i zapobiega stratom energii. Nie musimy wcale pamiętać o czasochłonnym i pracochłonnym rozmrażaniu. Lodówka sama nie dopuści do zasznienienia. Czy jednak takie zaawansowane urządzenie, z innowacyjnymi technologiami i różnymi funkcjami, działające przecież non-stop, nie zużywa za dużo prądu? Otóż nie. Lodówka HAIER A3FE742CMJ ma wysoką klasę energetyczną „A++” i wiele rozwiązań, które oszczędzają energię, dbając tym samym o nasze środowisko i domowy budżet.



www.haier.pl **Haier**

Urządzenia z linii HygieneShield usuwają aż 99% bakterii i wirusów za pomocą światła UV i gorącej pary. BEKO



## 15 Życie bez zarazków

Technologia pomoże nam przetrwać czasy pandemii.

### ZDANIEM EKSPERTA



**Małgorzata Bauer**  
Marketing Executive,  
Beko

#### Jak najlepiej walczyć w domu z zarazkami?

W czasach nowej normalności, kiedy nasze zdrowie wystawiane jest na próbę, firma Beko, zainspirowana naturą, stworzyła linię produktów HygieneShield, które pozwalają dezynfekować przedmioty codziennego użytku w każdym domu. Wychodząc naprzeciw aktualnym potrzebom użytkowników sprzętu AGD, Beko opracowało technologie, które usuwają ponad 99% wirusów i bakterii za pomocą światła UV i gorącej pary. Urządzenia z linii HygieneShield zainspirowane zostały naturalną mocą oczyszczania – słońcem i gorącymi źródłami. Sprzęt ten powstał jako sprzęt

do zadań specjalnych: oczyszczania produktów oraz zapewniania większego bezpieczeństwa w domu. W linii tej znajdują się: lodówka ze specjalną szufladą UV, suszarka do ubrań, pralka, zmywarka, specjalne urządzenie do dezynfekcji wielkości mikrofalówki, a nawet piekarnik! Wszystkie te produkty zostały stworzone z myślą o zwiększeniu bezpieczeństwa w domu każdej rodziny. Nie trzeba już pracochłannie czyścić produktów domowego użytku (kluczy, telefonu), czy zakupów wprost po przyjeździe ze sklepu, może to za nas zrobić odpowiednio dobrana technologia.

## 16 Megazielen

Jeśli grać w zielone,  
to na całego.

Płytki Flabellum Emerald  
zachwycają głębokim  
szmaragdowym kolorem.  
**RAW DECOR**

## 17 Sprzęt idealny

Rewolucja  
w dbaniu  
o garderobę.

Szafa odświeżająca ubrania Samsung AirDresser to urządzenie dla każdego, kto ceni doskonały wygląd na co dzień. Za pomocą pary bezpiecznie oczyszcza odzież z drobnych pyłków i kurzu, wygładza zagniecenia, usuwa nieprzyjemne zapachy, eliminuje wirusy, bakterie i alergeny.  
**SAMSUNG**

*EnW*  
poleca!



## 18 Ultratelewizory

Ogromne ekrany o imponującej jakości obrazu – to jest przyszłość!



Najnowszy telewizor Samsung MicroLED 110" pozwala uzyskać zapierające dech treści 4K HDR, zapewniając jednocześnie jasną, wyrazistą i realistyczną jakość obrazu zoptymalizowaną dla każdej sceny. **SAMSUNG**



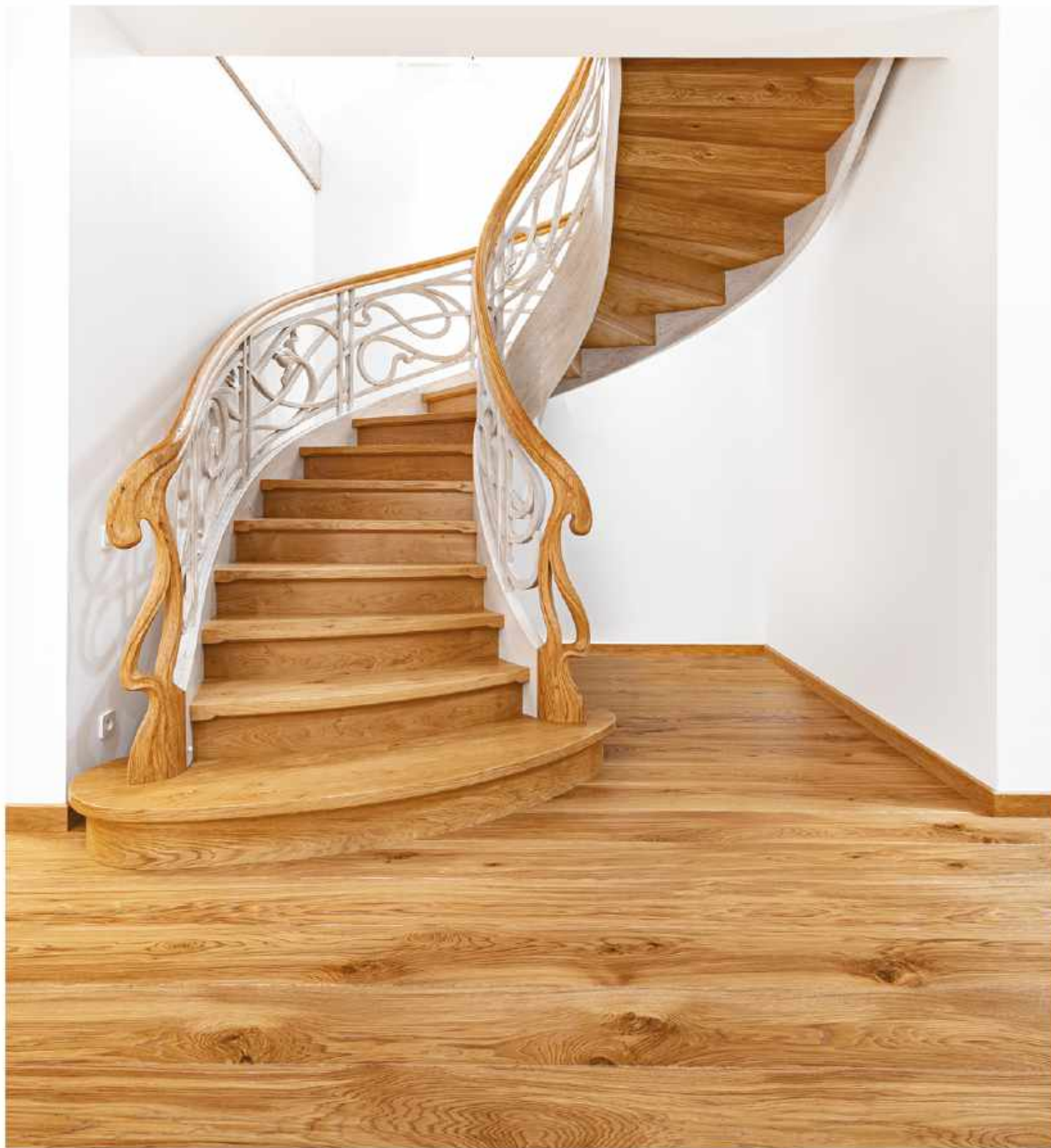
Fronty konsoli i lustra z linii Volan zostały obłożone mosiężną okładziną, uformowaną w geometryczne, fakturowe wzory, które przywołują na myśl mistrzowskie wykończenia, typowe dla stylu art déco.  
**DUTCHBONE/BM HOUSING**

## 19 Na bogato!

Nie bójmy się wyrazistych wzorów i ostentacyjnych materiałów.

# Marchewka.

SCHODY • PODŁOGI • WNĘTRZA



tel. +48 71 397 01 94 · kom. 513 184 515 · [schody@marchewka.pl](mailto:schody@marchewka.pl)

**[www.marchewka.pl](http://www.marchewka.pl)**



## 20 Proste abstrakcje

Paski, kratki, zygzaki i romby zdominują dywanowe wzory.

Takie ornamenty są na tyle wyraziste, że nie tylko wystarczająco ożywiają wnętrze, ale rozbijają również jego nadmierną statyczność, co dodaje mu więcej dynamizmu i mnóstwa życia.

HKLIVING



## 21 Designerskie wykopaliska

Witamy wazy, misy i wazony inspirowane dziełami naszych przodków.

Popiel to nowe studio artystyczne z Krakowa, prowadzone przez artystkę Justynę Górską, które przywołuje archeologię słowiańską w drukowanych 3D przedmiotach użytkowych. **POPIEL**



WYDANIE SPECJALNE 1/2021



Dostępne od stycznia 2021 r.  
w salonach prasowych i na [UlubionyKiosk.pl](http://UlubionyKiosk.pl)

Sofa od NAP z wieloma poduszkami  
zaprasza do relaksu. Przed nią  
stolik kawowy od Westwing.  
Na ścianie obraz Jakuba Okruty.

# *Oda do* **spokoju**

Jasne kolory, naturalne materiały, proste formy – w tym mieszkaniu aż chce się spędzać każdą wolną chwilę, by poczuć bliskość z Matką Naturą.

zdjęcia **Bartosz Jakubowski**  
projekt i stylizacja **Dash Interiors**  
/Daria Wachowicz, Martyna Duch-Kupis  
tekst **Robert Pieńkowski**



Trawy pampasowe  
to absolutny must have  
2021 roku. Ich strzępiaste  
głowy przypominają nam  
o pięknie dzikiej przyrody.

Wszystkie meble w salonie  
zdają się być leciutkie jak  
piórka. Sofa kojarzy się  
z delikatną pianą na jeziorze,  
a półki etażerki są niczym  
letnie chmury, na których  
unoszą się bibeloty.





Szklana ściana, która oddzieli kuchnię od strefy dziennej, była marzeniem właścicielki.

**W**ięź człowieka z naturą jest silnie zakorzeniona w każdym z nas. Nic dziwnego, że tę relację tak wiele osób stara się także stworzyć we wnętrzach własnego domu. Jedni decydują się wówczas na rozwiązanie zwane urban jungle, w którym mieszkanie przypomina dżunglę ze swoim bogactwem roślinności. Inni z kolei wolą nieco spokojniejsze rozwiązania – jak Ola i Artur, mieszkający w warszawskiej dzielnicy Wola, którzy swój niewielki, ale uroczy apartament zadedykowali minimalistycznemu pięknu zimowych plaż, czarujących spokojem zgaszonych beżów, brązów, szarości oraz bieli. – Zawsze staramy się, aby projektowana przestrzeń oddawała charakter właścicieli – mówi Daria Wachowicz ze studia Dash Interiors, które Ola poprosiła o zrealizowanie swojej wizji wymarzonego mieszkania. – Tutaj zależało nam na

stworzeniu projektu, który będzie inspirowany naturą, Matką Ziemią, ale oprócz wizualnego aspektu ogromnie ważna była także funkcjonalność.


Tworzenie wspólnej wizji właścicielki oraz projektantek z Dash Interiors przebiegło w niezwyklej zgodzie, bowiem obie strony wprost uwielbiają wszystko, co pochodzi z przyrody. – Przebywanie wśród natury ułatwia odpoczynek, spokój oraz kontemplację – twierdzi Daria. Trudno nie zgodzić się z tym zdaniem, bowiem w dzisiejszych czasach chyba każdemu z nas brakuje prawdziwego kontaktu z przyrodą.

Dom Oli i Artura wymagał jednak najpierw poważnych zmian strukturalnych. Pierwotnie cała część dzienna była jedną, wielką, otwartą przestrzenią, bez wyraźnego podziału na strefy. Salon został więc oddzielony od aneksu kuchennego niewielką ścianką, na której znajduje się telewizor, oraz szklaną ścianką z prostymi, czarnymi szprosami.



Kącik jadalniany może także służyć do pracy, ponieważ został umiejscowiony przy dużym oknie. Stół Westwing, lampa Formakami kupiona w &tradition.






Z salonu poprzez szklaną ścianę widać kuchnię, projektantki zadbały więc o to, by zabudowa miała te same odcienie co reszta wnętrza. Dzięki temu zabiegowi wszystko jest niezwykle spójne.



Kolorystycznie w kuchni najważniejszą rolę odgrywają zieleń roślin oraz spokojne brązy dodatków – podłogi, żaluzji, desek do krojenia czy półek. W zależności od pory dnia i oświetlenia blat oraz fronty szafek intrygująco zmieniają swoje barwy.

## Klimat domowego odpoczynku osiągnięto tutaj, stosując proste formy mebli oraz wyciszoną kolorystykę.

Ta nieco loftowa w klimacie szklana tafla oddziela salon, w którym króluje wygodna szara sofa – ulubione miejsce do wylegiwania się dla Luni, psa właścicieli. Tę część mieszkania i jej funkcję podkreśla jasny jak łącha piasku dywan. Obok, pod papierową lampą, stoi drewniany stół z krzesłami. Ich zaokrąglone linie wyglądają, jakby po latach dryfowania po morzu zostały wygładzone przez fale. Zmian dokonano także w strefie prywatnej – kosztem powierzchni sypialnianej powiększono łazienkę, dzięki czemu stała się ona bardziej przestronna oraz udało się schować w zabudowie pralkę. Zarówno Ola, jak i jej mama Ewa, która bardzo pomagała podczas trudnych wyborów, wyznają zasadę „less is more”. Stąd minimalistyczna, ograniczona forma mebli. Ocieplone

to wszystko zostało szlachetnymi, naturalnymi materiałami – len, drewno, plecionka, kamień, trawy – oraz miękką paletą kolorystyczną, która pozwala na wyciszenie. Główne skrzypce gra tu ciepły odcień bieli, a uzupełniają go beże i szarości. Jedyne żywy kolor pojawił się na ścianie w łazience, choć delikatnie szarzielony odcień ma także kuchenny blat. Mieszkanie Oli i Artura klimatem przypomina wnętrza, które można było zobaczyć w znakomitym filmie Romana Polańskiego „Autor widmo” z 2010 roku. Tamten projekt, chłodniejszy w nastroju, był pieśnią pochwalną dla nieujarzmionych sił przyrody. Ten dom z kolei daje nam odczuć, że Matka Natura – czy to w swoim tropikalnym wcieleniu, czy dzikim, nadmorskim – zawsze zaprasza nas w swoje ramiona. 

Kolory w sypialni  
powtarzają motywy  
z całego domu.

Łóżko marki MTI Furninova,  
stoliki nocne od Zara Home,  
obraz Jakuba Okruty.



Hol jest prosty i funkcjonalny.  
Ogromne lustro od SF Meble  
nie tylko służy do przeglądania  
się, ale także do optycznego  
powiększenia przestrzeni.



Jasnogroszkowa ściana w łazience  
to jedyna ściana w domu,  
która ma kolor.



przepis na wnętrze

# Magia ze Wschodu

Stonowane wnętrze w kolorach ziemi nawiązuje do modnego teraz stylu japoński.

opracowanie **Adrianna Tarnowska**



zdjęcia materiały prasowe firm

Czas na Wnętrze  
co miesiąc  
także w wydaniu  
na smartfony  
i tablety

1. Lampa wisząca Formakami, JH5 Tradition, NAP, 959 zł 2. Oprawiony druk cyfrowy Yenge, Liv Corday, WestwingNow.pl, 399 zł 3. Wazon ceramiczny, mocha, HKliving, COBOSTORE, 129,99 zł 4. Sztuczne trawy dekoracyjne, Bloomingville, THE HOMECEPT, 159 zł 5. Sofa 3-osobowa Garda, Scandic, BONAMI, 2019 zł 6. Głośnik Horizon 2, z Bluetooth, zegarem i radiem DAB/FM, JBL, 549 zł 7. Wazon w kształcie koła, HKliving, DUTCHHOUSE, 199,99 zł 8. Ręcznie tkany dywan Amaro, wełna, Westwing Collection, WestwingNow.pl, od 669,90 zł 9. Stół Slice, śr. 95 cm, Normann Copenhagen, NAP, 5647 zł

# Mieszkanie z duszą

W warszawskim mieszkaniu Andrzeja Piasecznego spotkamy obok siebie antyki, elementy mocno dekoracyjne i dość surowe, nawiązujące do stylu industrialnego i na wskroś nowoczesne. Tu wszystko ma swoje dobrze przemyślane miejsce.

zdjęcia Łukasz Zandecki  
projekt Magdalena Miśkiewicz/Miśkiewicz Design  
opracowanie Robert Pieńkowski

Starannie wyselekcjonowane meble,  
kolory i dodatki stworzyły wnętrze  
piękne, mające swoją własną  
designerską melodię.





Andrzej Piaseczny – artysta wrażliwy na piękno i harmonię, ceni wnętrza z duszą, jednak nieprzeładowane. Do mieszkania w stolicy starał się przenieść jak najwięcej z rodzinnych stron, w czym pomogła mu Magdalena Miśkiewicz.

**N**a stałe Andrzej Piaseczny mieszka w malowniczo położonym domu w Górach Świętokrzyskich, jednak aktywność zawodowa silnie wiąże go z Warszawą. Tu właśnie artysta nagrywa kolejne odcinki programu „The Voice Senior”, tutaj również mieszka wielu jego przyjaciół, z którymi pracuje nad kolejną płytą. Dlatego decyzja o zakupie mieszkania w Warszawie była dla Andrzeja czymś zupełnie naturalnym. Jak sam przyznaje: – Po pracy, zamiast w hotelu, wolę lądować we własnym łóżku, w miejscu, gdzie odpoczywa moja głowa i oczy, gdzie budząc się, obcuje z kolorami i przedmiotami, które od razu wywołują mój uśmiech.

Projekt mieszkania zdecydował się powierzyć Magdalenie Miśkiewicz, właścicielce pracowni Miśkiewicz Design. Podczas pierwszego spotkania zaprezentował jej wybrane przez siebie tapety i podłogę. Te propozycje stały się punktem wyj-

ścia i inspiracją do stworzenia projektu całego apartamentu. Projektantka wspomina: – Pracowało nam się cudownie. W procesie tworzenia mieliśmy okazję poznać siebie, swoje wnętrzarskie gusta i upodobania. Od początku działaliśmy razem w tandemie i myślę, że udało nam się stworzyć zgrany duet. Współpraca była bardzo kreatywna i inspirująca. Nietuzinkowy wystrój mieszkania widać już od wejścia. Butelkowitzowy hol kryje przestronną szafę z drzwiami wykończonymi taflą dymionego lustra, a także zaakcentowane sztukateriami drzwi prowadzące do dalszych pomieszczeń. Część dzienną tworzy salon i otwarta kuchnia, oddzielona półwyspem. Głównym akcentem dekoracyjnym salonu są ozdobne tapety. Pierwotnie miały być w odcieniu niebieskim, ale projektantka przekonała właściciela do szlachetnej zieleni. Błękitna jest za to wykonana na zamówienie welurowa sofa chesterfield. Całości dopełniają lekkie meble oraz lampy w stylu industrialnym.

Błękitna jak letnie niebo  
sofa chesterfield wnosi do  
wnętrza dobry nastrój.



W swoim warszawskim domu  
Andrzej Piaseczny może wypocząć  
między zawodowymi wyzwaniem.

Tapeta w romby prowadzi  
ciekawy, kolorystyczny dialog  
z zabudową kuchenną







Kuchnia jest prosta  
i funkcjonalna, a przy tym  
nie dominuje nad salonem.



Strefa prywatna przypomina trochę klimatem tajemniczy ogród ze ścianami obłożonymi oryginalnymi tapetami i wyrafinowanym brązem mebli.

## Eklektyczne wnętrza domu Andrzeja Piasecznego natychmiast zapadają głęboko w pamięć.

Ważnym elementem współtworzącym nastrój części wypoczynkowej jest oświetlenie. Dzielne światło tłumią drewniane żaluzje, utrzymane w klimacie wnętrza. Ponieważ właściciel mieszkania nie przepada za górnym i jasnym światłem, podwieszany sufit delikatnie podświetlono ledami o ciepłej barwie. Dodatkowo kameralną atmosferę po zmroku pozwalają stworzyć lampy stojące i kinkiety.

Wystrój kuchni od początku miał być nowoczesny, w kontrze do części wypoczynkowej, tak aby całość nie sprawiała wrażenia przestyliżowanej i przesyconej detalami. Projektantka chciała, by aneks kuchenny wtopił się w wystrój salonu. Kolor prostej, nowoczesnej zabudowy nawiązuje do ścian

w części dziennej i nadaje ton przestrzeni. Dzięki temu kuchnia nie jest zwyczajna – jej kolor i styl tworzą eklektyczną całość. Z delikatnymi uchwytyami mebli ładnie współgra płytka na ścianie w kolorze patynowanej miedzi.

Na część prywatną mieszkania składa się sypialnia i gabinet, oddzielone przesuwными drzwiami z litego drewna, które bardzo dobrze komponują się z podłogą z postarzanych, szczotkowanych desek. Projektantka i właściciel mieszkania zgodzili się, że będzie to ciekawe rozwiązanie, odważne w połączeniu z barokową tapetą w sypialni. Niebanalnym detalem są też oryginalne lampy na nocnych szafkach przy łóżku oraz misternie zdobione, antyczne biurko w gabinecie.



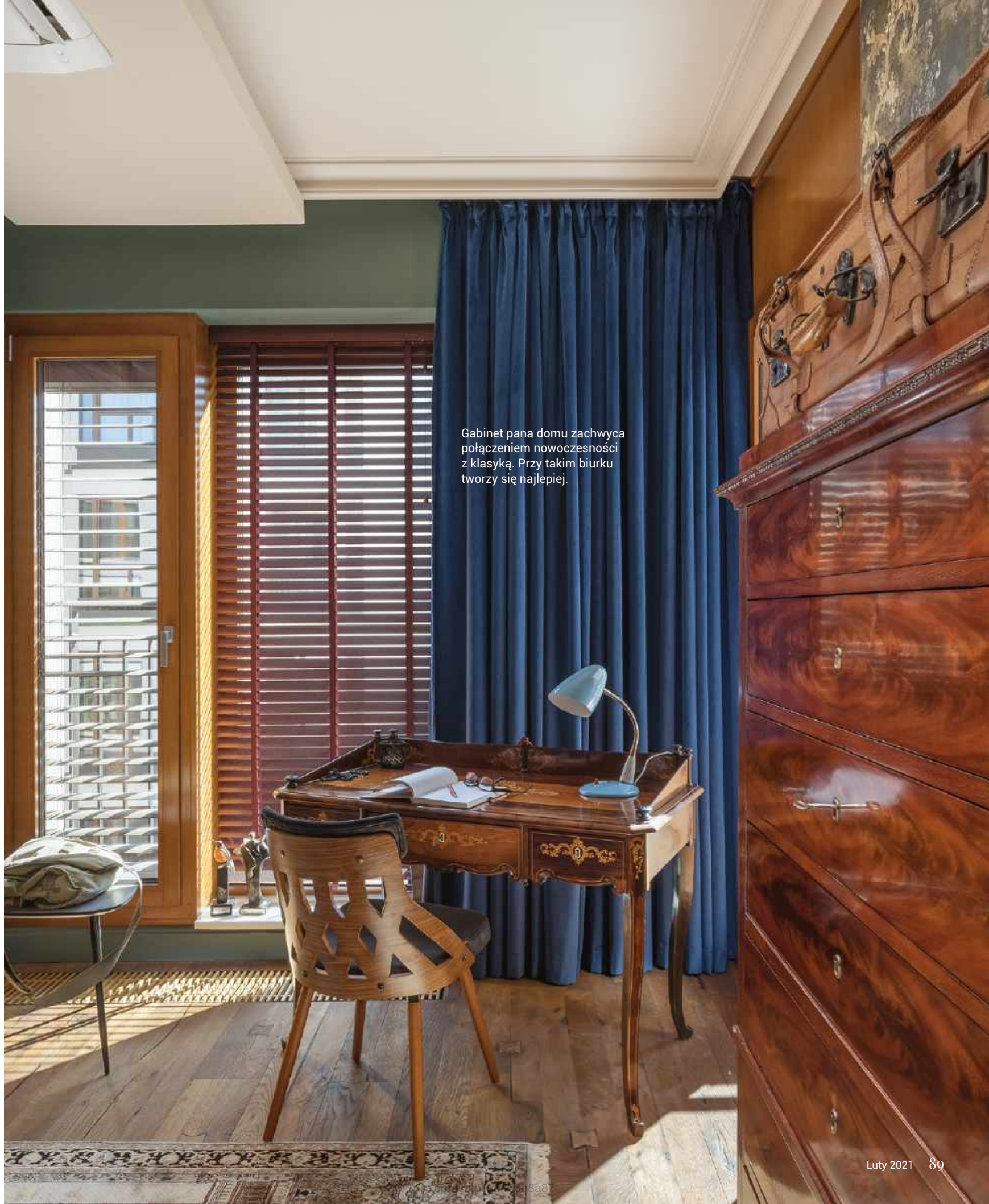
Niebanalne detale, jak lampy czy misternie zdobione, stare biurko w gabinecie to właśnie charakterystyczne elementy stylu wokalisty.

Bardzo mocny punkt projektu stanowi łazienka. Pomysł na aranżację tego wnętrza wyszedł od Magdaleny Miśkiewicz, która przekornie podeszła do tematu i postanowiła nieco poeksperymentować. Projektantka przyznaje, że od pierwszego wejrzenia zakochała się w ciemnym kamieniu „z rudą żyłką” i zdecydowała się go wykorzystać w projekcie. Andrzej Piaseczny dodał do tego antyczną, narożną szafkę, która stała w strefie prysznicza.

Na podłodze i na ścianie przy umywalce pojawiły się płytki w stylu retro. Na ich tle pięknie wyeksponowano lustro w oryginalnej ramie, wykonanej na zamówienie z bursztynu. Jego blask, harmonizujący z użytkowaniem kamienia, wydobywa subtelne, ciepłe światło „lejące się” spod sufitu. Całość robi niesamowite wrażenie.


– To był dla mnie wyjątkowy projekt, nie tylko dlatego, że Andrzej jest znanym artystą. Od początku wiedziałam, że to będzie mieszkanie z duszą – mówi Magdalena Miśkiewicz.  
– Bardzo się cieszę, że Andrzejowi dobrze się tu mieszka. To dla mnie wielka radość i satysfakcja. 🍷

- Bez Magdy, która nadzorowała wszystko, nie byłoby tu tak ładnie. A ja nie mógłbym koncertować – przyznaje Andrzej Piaseczny i dodaje:
  - W tym mieszkaniu w Warszawie czuję się zupełnie jak w domu
  - to najlepsza ocena ze wszystkich.

A home office featuring a dark wood desk with a white lamp, a wooden chair, and a large wooden cabinet. The room has a window with blinds and blue curtains. The floor is made of light wood. The desk has a small clock and some papers on it. The chair has a woven backrest. The cabinet has several drawers and a decorative top. The window has a wooden frame and a small table with a bag on it. The ceiling has a recessed light fixture.

Gabinet pana domu zachwyca połączeniem nowoczesności z klasyką. Przy takim biurku tworzy się najlepiej.





– Niektóre przedmioty  
i elementy kluczowe  
dla uzyskania mojego  
ulubionego klimatu  
podróżują ze mną  
i za mną z mieszkania  
do mieszkania  
– przyznaje artysta.

W sypialni uwagę zwracają  
oryginalne lampy na stolikach  
nocnych przy łóżku.

Magda od pierwszego wejrzenia zakochała się w ciemnym kamieniu „z rudą żyłką”. Przy umywalce pojawiły się płytki w stylu retro, a na ich tle pięknie wyeksponowano lustro w ramie z bursztynu, wykonanej na zamówienie.



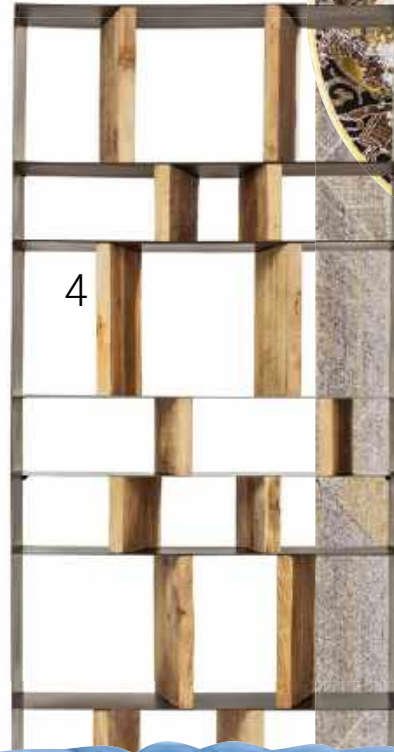
przepis na wnętrze




# Fantazyjny eklektyzm

W tej zabawie stylami jest metoda!  
Mimo swoistej mieszanki kultur  
apartament nawiązuje akcentami  
do stylu kolonialnego.

opracowanie **Adrianna Tarnowska**



Czas na Wnętrze  
co miesiąc  
także w wydaniu  
na smartfony  
i tablety

A photograph of a modern hallway. The space is characterized by large, floor-to-ceiling glass wardrobes with dark frames on both sides. In the center, a wooden staircase with a dark frame leads upwards. The walls are covered in a dark, patterned wallpaper. A large window is visible in the background, and a potted plant sits on a ledge. The floor is made of large, light-colored tiles. A patterned rug is laid out on the floor. Three pendant lights are visible: one large glass one in the foreground and two brass ones further back.

Wchodzących wita spektakularny hol. Aż trudno uwierzyć, że kiedyś było tu ciasno i klaustrofobicznie. Teraz jest to stonowana, elegancka przestrzeń z ogromnymi lustrami szaf, która stanowi wyjątkową wizytówkę tego nawiązującego do stylu art déco domu.


# *Na początku* **był ornament**

Remont i przebudowa starego domu to zawsze ogromne wyzwanie. Wystarczy jednak wczuć się w klimat miejsca i wsłuchać w potrzeby nowych właścicieli, aby ich marzenia o willi z dala od zgiełku miasta spełniły się szybko i wyłącznie z samymi pozytywnymi niespodziankami. Tak właśnie stało się w przypadku pewnej rezydencji w Milanówku.

zdjęcia **Michał Mutor**  
projekt **Klaudia Wagner**  
stylizacja **Dorota Karpińska**  
tekst **Małgorzata Stalmierska**

**M**ilanówek to urocza miejscowość oddalona o ponad 30 kilometrów od stolicy. Zielona, cicha, pełna stylowej starej architektury. Już w XIX wieku domy letniskowe budowali tu liczni warszawiaczy, pragnący odetchnąć od zgiełku miasta, a prawdziwy rozkwit okolicy i architektury willowej przypadł na okres międzywojenny. Nic dziwnego, że to wyjątkowe miejsce bardzo przypadło do gustu pewnemu małżeństwu z dorastającym synem i czterema psami. Wcześniej mieszkali na jednym z dużych warszawskich osiedli, ale zgodnie uznali, że chcą prowadzić spokojniejsze życie. Chodzić na długie spacery, robić zakupy na targu, więcej gotować i po prostu wolniej żyć. Zdecydowali się więc na kupno okazałej działki z wielkim ogrodem i niedużym, parterowym domem z lat pięćdziesiątych. Remont i rozbudowa domu były w tym przypadku oczy-

wistą koniecznością, ale uroda terenu i potencjał budynku tylko zachęcały do odważnych działań, których zwieńczeniem miała być wygodna, piętrowa willa dla aktywnej rodziny, Kochającej zwierzęta, muzykę, książki, sztukę i podróże. W realizacji marzenia o spokojnym, komfortowym azylu, eleganckim, a jednocześnie nowoczesnym, pomogła właścicielom prowadząca studio projektowe w Warszawie Klaudia Wagner, do której trafili z polecenia znajomych. Pracy było naprawdę dużo, ale szczęśliwie całość udało się skończyć zaledwie w rok. Projektantka wspomina: – To był najszybszy projekt w moim życiu. Może też dlatego, że właściciele zdali się niemal całkowicie na mnie. Dużo pracowali i podróżowali, więc proces decyzyjny był znacznie uproszczony. Nie musiałam konsultować z nimi każdego elementu, za to cały czas doglądałam robót – najpierw przebudowy domu, a potem prac w jego wnętrzach.



Art déco to styl, który powstał ponad sto lat temu, ale nadal świetnie sprawdza się we wnętrzach. Teraz przeżywa prawdziwą drugą młodość.



Piękne lustrzane szafy z czarnym geometrycznym ornamentem to dzieło firmy Berkan z Brwinowa, [www.berkanwnetza.pl](http://www.berkanwnetza.pl), która wykonała w domu także inne meble na wymiar oraz drzwi i balustrady.

Większość mebli w domu pochodzi ze sklepu Westwing. Projektantka podkreśla, że można tu znaleźć duży wybór sprzętów z całego świata w przystępnych cenach.







Dom był pierwotnie dość ciemny, więc należało zrobić wszystko, żeby wpuścić do niego jak najwięcej światła. Oprócz dużych okien, dobry efekt przyniosły lustrzane powierzchnie zabudowy i mniejszych mebli, które odbijają światło, rozświetlając wnętrza.

## Czasem największe przeszkody są impulsem do najciekawszych rozwiązań. Tutaj hol i schody narzuciły charakter całego domu.

W sprawnej realizacji projektu pomogła współpraca z profesjonalnym wykonawcą, lubelską firmą Usługi Remontowo-budowlane Paweł Jabłońiec.

Dom otrzymał wysokie piętro i pogłębione piwnice, które zyskały użytkowy charakter. Najbardziej problematyczne w projekcie okazały się ciasne schody, mały hol i dużo niewielkich pozamykanych przestrzeni. Jednak, paradoksalnie, to właśnie największe przeszkody były impulsem do najciekawszych rozwiązań, które zdeterminowały styl całego domu.

Nowe schody zyskały delikatniejszą formę i balustradę zdobioną geometrycznym ornamentem, a w holu umieszczono duże efektowne lustrzane szafy z takim samym czarnym motywem. I tak ornament ten stał się leitmotiwem całego domu. Pojawił się np. na drzwiach i w duecie z czarnymi obrysa-

mi okien stworzył mocny, graficzny akcent, który ujednolicił wszystkie pomieszczenia, nadając im artdekowski sznyt.

W domu znaleźć można także wiele innych elementów nawiązujących do tego popularnego w dwudziestolecie międzywojennym stylu. Do tapet, dywanów czy płytek o geometrycznych wzorach oraz lamp i mebli inspirowanych kształtami sprzętów sprzed stu lat dobrane zostały błyszczące akcenty – złote i lustrzane, które pięknie rozświetlają i dodają lekkości. W centralnej części jadalni znalazł się efektowny stół z marmurowym blatem. Został kupiony w sklepie Westwing, podobnie jak krzesła i większość pozostałych mebli.

Zabudowy na wymiar: meble kuchenne, szafy w holu, balustrady i drzwi wykonała firma Berkan. Pani domu była zachwycona wcześniejszymi realizacjami firmy, które widziała w domu u znajomych.

Usytuowany zaraz przy wejściu gabinet jest wygodnym i szykownym miejscem pracy pani domu. Tu odbywają się spotkania z klientami, którzy nie wkraczają w strefę przeznaczoną dla domowników.





Złote akcenty podkreślają elegancję wnętrza. Nawet kuchnia jest tu szykowna.

Kuchenna zabudowa wykonana na wymiar z dużą liczbą szuflad i szafek świetnie odpowiada potrzebom gospodarzy. Jako że uwielbiają gotować, chcieli, aby kuchnia była oddzielnym pomieszczeniem. Pozostała jednak częściowo otwarta, co sprawiło, że wydaje się dużo bardziej przestronna.



Od początku chciała, żeby to właśnie właściciel, Zbigniew Berkan, wykonał wszelkie prace stolarskie. Efekt jest rzeczywiście olśniewający. Jakością wykonania była zaskoczona nawet sama projektantka, która od tamtej pory współpracuje z panem Zbigniewem, za każdym razem ciesząc się z wspólnej realizacji, która zawsze jest doskonałym przykładem sztuki rzemieślniczej w najlepszym wydaniu.

Eleganckie meble dobrze prezentują się w otoczeniu motywów roślinnych. Egzotyczne ptaki i duże mięsiste liście widoczne na tekstyliach, tapetach i przedmiotach dekoracyjnych ożywiają przestrzeń sypialni, łazienki oraz salonu.

W tym ostatnim pomieszczeniu zieleń przybrała także formę szlachetnego szmaragdu zastoi i lamp. Wszystkie inne jej odcienie są tuż obok, w ogrodzie, na który wychodzą duże okna. Najprzyjemniej jednak cieszyć się nim, siedząc na przydomowym tarasie. Lubi tu bywać także Klaudia. Bo, jak się z czasem okazało, właściciele domu, decydując się na współpracę z projektantką, zyskali nie tylko pomoc dobrego fachowca, ale także nową przyjaciółkę, którą za każdym razem, kiedy ich odwiedza, cieszy nie tylko efekt przebudowy starego domu, ale i szczęście jego domowników. 🍷

Na podłodze w pokojach i korytarzach zostały położone deski z mocno bielonego dębu, które stanowią kontrast z mocnymi, czarnymi elementami.

**W domu wielbicieli literatury i sztuki nie mogło zabraknąć także przedmiotów z duszą. Odziedziczona po babci maszyna do szycia zdobi dziś salonik przeznaczony do czytania książek.**





Tekstylia i pozostałe elementy dekoracyjne z motywami egzotycznych ptaków i roślinności łagodzą geometryczną dominantę i wprowadzają do wnętrza nieco żywych kolorów.





Łazienka także zachowuje styl oparty na kontrastach. Mebel pod umywalkę to antyk подарowany przez projektantkę, któremu całkiem nową funkcję i kolor nadał stolarz.

# Stylowy *industrial*

Surowo wykończone oświetlenie nadało wnętrzu glamour odrobinę męskiego charakteru, tworząc razem spójną całość.

opracowanie **Adrianna Tarnowska**



Czas na Wnętrze  
co miesiąc  
także w wydaniu  
na smartfony  
i tablety

1. Lampa wisząca Retro, Brass, BB HOME, 420 zł
2. Lampa wisząca Boston, Cosmo Light, BB HOME, 1099 zł
3. Szafa Rosalia, HOMMES STUDIO, 67 459 zł
4. Sofa 2-osobowa Annite, Micadoni, SF MEBLE, 3499 zł
5. Komoda Venice, KARE, 2410 zł
6. Wazon Chateau, Prinzess Maja von Hohenzollern, Goebel, MANUFAKTURA STYLU, 2325 zł
7. Stolik Marrakesh II, HAMPTONS.PL, 1990 zł
8. Poduszka Birds Sinfonia Crepuscule, Christian Lacroix, 9DESIGN, 602 zł

# Świat wokół sofy

Eleganckie wnętrza starej kamienicy stały się scenerią dla apartamentu młodego mężczyzny. Tu rządzą komfort, szyk i funkcjonalizm, które pozwalają zarówno efektywnie pracować, jak i odpoczywać.

zdjęcia **Joanna Gałach**  
stylizacja i produkcja sesji **Michał Gulajski**  
projekt **Magdalena Gałach/MG Wnętrza**  
tekst **Anna Gruzewska**







Ozdobą wygodnego i dobrze oświetlonego kącika czytelniczego jest wysoka szafka w orientalnym stylu. Ten robiony na zamówienie kabinet wyposażono w wysokie metalowe nóżki, co nadało mu lekkość.

**H**istoria odgrywa ważną rolę w dziejach Leszna. Jego założycielami był ród Leszczyńskich, z którego wywodził się jeden z polskich królów – Stanisław Leszczyński, teść króla Francji Ludwika XV. Zaprojektowany przez Magdalenę Gałach ze studia MG Wnętrza apartament znajduje się w kamienicy w zabytkowej części miasta, kilka kroków od rynku z przepięknym ratuszem, który jest dziełem Pompeo Ferrariego i Dominika Merliniego. Z okien mieszkania roztacza się magiczny widok na ten wyjątkowej klasy obiekt.

Apartament należy do młodego mężczyzny pracującego w branży motoryzacyjnej. Projektantka wspomina, że mieszkanie, choć znajdujące się w zabytkowej kamienicy, było niczym czysta kartka papieru. Niestety pozbawione zostało elementów historycznych. Jego nowy właściciel pragnął w zasadzie tylko jednego – by w apartamencie znalazła się wygodna sofa! Jeśli chodzi o resztę, postanowił całkowicie zaufać projektantce, co ta szczególnie sobie ceni. – Lubię projektować dla ludzi młodych – mówi Magdalena Gałach. – Inwestorzy dojrzały niosą z sobą bagaż przyzwyczajeń i doświadczeń. Młodzi są w stanie bardziej mi zaufać.

Piękna paleta stonowanych barw stanowi podstawę aranżacji salonu. Ta wyważona elegancja pozwala na maksymalny relaks.



Strefa jadalniana stanowi przejście między jasnym salonem a ciemną kuchnią. Elementem dekoracyjnym są przepiękne lampki Perch projektu Umuta Yamaca produkowane przez holenderską markę Moooi.



Kuchnia wydaje się ciemnym monolitem. Wszystkie urządzenia są niezwykle dyskretne.

Apartament służy jego gospodarzowi także do pracy. Lubi on zarówno korzystać z laptopa na kanapie, jak pracować w gabinecie.



Pokój do pracy wydzielono z salonu. Przeszkłone drzwi sprawiają, że można się odizolować, a jednocześnie pomieszczenie jest przestronne.

Sofa, od której zaczął się projekt, służy właścicielowi nie tylko do relaksu. Uwielbia on na niej pracować. Jednocześnie nie mniej ważny jest dla niego gabinet wydzielony z części salonowej przeszklonymi drzwiami. Oba pomieszczenia utrzymane są w jasnej, stonowanej kolorystyce. Bogata paleta harmonizujących ze sobą beżów i szarości pozwala zarówno skoncentrować się podczas pracy, jak i efektywnie wypocząć. Całości dopełniają robione na zamówienie meble – rozległy stolik kawowy oraz utrzymany w orientalnym charakterze lekki kabinecik w kącie czytelnicy.

Kolejnym ukłonem w stronę Orientu jest sypialnia. Jej oryginalną dekoracją jest tapeta łącząca w sobie motywy z Dalekiego Wschodu z twórczością europejskiego mistrza secesji Alfonsa Muchy.

W swoim projekcie Magdalena Gałach chciała nawiązać do historycznego dziedzictwa kamienicy. Stąd eleganckie płyciny na ścianach oraz nowa, ale klasyczna dębowa podłoga. Również inne szlachetne materiały, na przykład marmur i granit użyte w łazience, wskazują, że wewnątrz prowadzi udany dialog historii z teraźniejszością. ●

Funkcjonalne, lecz lekkie biurko zostało zrobione na zamówienie, tak aby najlepiej dopasować je do potrzeb użytkownika.





Wystrój sypialni cechują elementy stylu orientalnego. Na przykład oryginalna tapeta Nouveau Geisha marki Wall & Deco.



W tym wnętrzu bardzo dużą rolę odgrywają materiały. Ich szlachetność ma kluczowe znaczenie.

W łazience zastosowano szczególnie wysmakowane połączenie czerni i bieli, naturalnego marmuru i granitu oraz wysokiej klasy ceramiki.

1

# Duet doskonały

Zestawienie ciepłych odcieni z metalowymi, czarnymi detalami sprawia, że wnętrze jest przytulne, a zarazem nowoczesne.

opracowanie **Adrianna Tarnowska**

4



Czas na Wnętrze  
co miesiąc  
także w wydaniu  
na smartfony  
i tablety

Rodzina lamp SPIRIT to oryginalny pomysł na budowanie nastroju we wnętrzu. Ich proste szklane klosze zestawiono z pasmami metalu w kolorach złotym, srebrnym lub miedzianym, co dodaje im zaskakującego uroku. **KASPA**



zdjęcia materiały prasowe

# W krainie światła

Lampy to dziś znacznie więcej niż tylko przedmioty, które dają nam oświetlenie. Potrafią bowiem tworzyć niezwykle klimat w domu dzięki swojemu pięknemu designowi.

tekst Robert Pieńkowski





Lampę Pirce dla marki Artemide zaprojektował Giuseppe Maurizio Scutellà. 9DESIGN

Wyjątkowo efektowna lampa Vertigo marki Petite Friture szturmem zdobyła salony i została okrzyknięta ikoną designu. Jest wykonana z włókna szklanego i poliuretanowego, co sprawia, że przy imponujących rozmiarach (śr. 140 cm lub 200 cm) waży zaledwie pół kilograma. Projekt wnętrza Joanna Kulczyńska. **KULCZYŃSKI ARCHITEKT**

Lampa wisząca Atria i stojąca Dia marki Dekoluce wykonane są z ręcznie dmuchanego szkła. Końcowy efekt zaskakuje oszczędną formą, niewymuszoną elegancją oraz uniwersalną prostotą. **DEKORIAN HOME**

## Salon

Lampy do salonu niech zachwycają niebanalnym designem.





Lampa Gary balansuje pomiędzy nowoczesnością a klasycznym retropięknem. Nie da się jej nie zauważyć.  
**MEZZO COLLECTION**

Geometryczne formy lamp Wireflow 3D marki Vibia są stworzone z kabli elektrycznych zakończonych kloszami z metalu i szkła. Kolekcję zaprojektował Arik Levy. Projekt wnętrza Joanna Kulczyńska. **MILANTEX**

## ZDANIEM EKSPERTA



**Ida Mikołajska**  
współwłaścicielka  
pracowni  
architektonicznej  
**MIKOŁAJSKAstudio**

### Jak oświetlić salon z biblioteką?

We współczesnych domach i mieszkaniach rzadko spotykamy się z biblioteką jako osobnym pomieszczeniem. Zazwyczaj regały z książkami znajdują swoje miejsce w gabinecie, sypialni czy w korytarzu, a najczęściej w salonie – ponieważ tu mamy najwięcej miejsca. Ponadto księgozbiór

może stanowić ciekawą ozdobę części dziennej. Dodatkowym atutem będzie, jeśli w sąsiedztwie biblioteczki – nie dzieląc przestrzeni przegrodami, za to działając formą czy kolorem – uda nam się wydzielić „kącik czytelniczy”. Zadbajmy o wygodne miejsce do czytania, najlepiej w pobliżu okna, tak żeby – jeśli tylko się da – czytać w świetle dziennym. Powinno ono też być możliwie oddalone od głównych ciągów komunikacyjnych, co zapewni spokojną lekturę. W pomieszczeniu z biblioteką sprawdzi się na pewno podział

oświetlenia na kilka niezależnych obwodów, które będziemy mogli włączać wybiórczo. Pozwoli to na komfortowe korzystanie z wnętrza i dostosowywanie scen świetlnych do aktualnych potrzeb. Absolutne minimum w przypadku biblioteczki ulokowanej w salonie to oświetlenie książek, na przykład za pomocą reflektorków. Alternatywnie możemy też podświetlić same półki listwami LED lub lampkami typu „oczko”, zabudowanymi bezpośrednio w półce. Powinniśmy także zaplanować oświetlenie ogólne, rozproszone. Niedobrze, jeśli czytamy przy mocnym punktowym świetle, a w tle panuje ciemność – rozproszone, ogólne światło powinniśmy stosować jako bazę we wszystkich pomieszczeniach! W „kąciku czytelniczym” powinna znaleźć się wygodna lampa z możliwością regulacji kierunku padania światła, która pozwoli nam doświetlić przestrzeń. Dobierając oświetlenie w miejscu do czytania, zwróćmy uwagę na temperaturę barwową światła. Nasze oczy najmniej się męczą przy naturalnym, a najlepiej chłodnym świetle. Często ciepłe światło odbieramy jako przyjemniejsze, warto jednak się zastanowić, czy to właściwe rozwiązanie na dłuższą lekturę.



Elegancka i efektowna SIENA to duża lampa w której połączono dwie stylistyki – zaokrąglone ramiona oraz kryształowe, podłużne zdobienia. Dzięki swoim rozmiarom, na pewno nie zginie w pomieszczeniu.  
**COSMOLIGHT**



Plafon CANCUN posiada trzy źródła światła, jest zamknięty mlecznym szkłem od spodu, a zdobienia od góry i dołu podkreślają jego szlachetny charakter.  
**COSMOLIGHT**

Lampa wisząca Orbit marki Markslöjd powstała z inspiracji średniowiecznymi przyrządami do badania nieba.  
**BONAMI**

Eclipse tworzą metalowe, niezwykle cienkie obręcze, nadające jej lekkości i wdzięku.  
**CTO LIGHTING/MESMETRIC**



Abażur ma ogromnie  
duże znaczenie  
dla podkreślenia  
urody lampy.

Sznurkowa lampa Tangan  
przenosi nas klimatem  
do starożytnych Chin.  
**DUTCHBONE**



Kinkiet ścienny Madrid doskonale sprawdzi się w sypialni jako lampka nocna lub jako dodatkowe oświetlenie przedpokoju.  
**HKLIVING**



# Sypialnia

Tutaj światło ma sprzyjać relaksowi i tworzyć klimat.

Białe, okrągłe szklane klosze CAPE TOWN nadają serii lekkości i nowoczesności.  
**COSMOLIGHT**



Lampy Berkeley wpiszą się w wystrój typowy dla stylu hamptons.  
**MILOO HOME**



**Angelika Front**  
architekt wnętrz,  
Decoroom

## Jakie oświetlenie zastosować w sypialni?

Wybierając oświetlenie do sypialni, poza aspektami stylistycznymi, powinniśmy zwrócić uwagę na jego natężenie, barwę, sposób rozproszenia, a także rozmieszczenie i liczbę punktów światła. Sypialnia jest miejscem odpoczynku i relaksu, a oświetlenie musi sprzyjać

tym założeniom. Powinno nie męczyć oczu, nie pobudzać, lecz wprowadzać w spokojny nastrój, dający uczucie komfortu i odprężenia. Co nam pomoże w takim odbiorze wnętrza? Zdecydowanie barwa światła! W sypialni najlepiej sprawdzi się oświetlenie o cieplej barwie (między 2700-3000 K), delikatne i miękkie. Dlaczego? Ponieważ odzwierciedla kolor zachodzącego słońca, dzięki czemu pobudza działanie melatoniny (tzw. hormon snu) i uspokaja nasz organizm. Ilość punktów świetlnych zależy oczywiście od metrażu. Poza głównym oświetleniem warto pomyśleć o dodatkowych

kinkietach, lampach podłogowych, ukrytych ledach np. w suficie lub we wnękach ścian. Te elementy wprowadzą nastrojowy, kameralny klimat, pomogą też podzielić wnętrze na funkcjonalne strefy. W sypialni często projektujemy również garderoby, kąski do czytania książek, miejsce do pracy, toaletkę. Jeżeli oprawy lamp nie są przystosowane, warto pomyśleć o szkle mlecznym lub żarówkach żarowych (głównie wykorzystywane w stylu industrialnym), po to by nas nie raziły. Dodatkową opcją, która świetnie się sprawdza w sypialni jest funkcja ściemniania lamp.

Nie zapominajmy, że lampy powinny również pasować do stylistyki wnętrza. Musimy zastanowić się nad tym, które będą grać pierwsze skrzypce, a które mogą spełniać funkcje jedynie oświetleniowe. Możemy więc założyć, że lampa sufitowa będzie gwiazdą designu, bądź zdecydować, że górne oświetlenie pozostaje minimalistyczne, a wiszące lampy obok łóżka, bądź kinkiety będą podkreślać styl wnętrzarski. Dobrym rozwiązaniem jest również wybór lamp z jednej rodziny, wtedy mamy pewność, że nie narobimy sobie „wizualnego bałaganu”, a całość będzie tematycznie spójna i dobrze odbierana.

## ZDANIEM EKSPERTA

**LIVOLO**  
LIVE ON LOVE



# Komfort mieszkania w Twoich rękach

**Nieograniczone możliwości zamknięte w designerskiej formie.**

Poznaj nowoczesny system kompleksowego sterowania Livolo. Dzięki możliwości konfiguracji funkcji, jeden estetycznie wyglądający panel może łączyć w sobie zarówno włącznik światła, jak i kontakt. Sprawdź wszystkie możliwości zamknięte w minimalistycznej formie włączników dotykowych i zaznaj nowego komfortu mieszkania!



Wygodny i prosty w obsłudze **pilot** pozwala sterować dotykowymi wkładami Livolo



**Aplikacja mobilna** w Twoim telefonie pozwoli na kontrolę domu niezależnie od Twojej lokalizacji



**Multifunkcyjność** - kompleksowe rozwiązanie łączące różne funkcje

Włącz się na **przyszłość.**



[www.livolopolska.com](http://www.livolopolska.com)

epi@epi.pl 2040008a87



Lampa Jamaica marki Foscarini projektu Marca Sadlera przypomina rozświetloną od wewnątrz rzeźbę. Klosz wykonany z papieru pokrytego wysokiej jakości powłoką polimerową ma 55 cm długości i skrywa dwie świetlówki. Projekt wnętrza Joanna Kulczyńska.  
**KULCZYŃSKI ARCHITEKT**



Niepozornie prosta budowa lampy Sun w zadziwiający sposób przykuwa uwagę. Lampa znakomicie sprawdzi się w różnych pomieszczeniach. Jej prostota sprawia, że stanie się świetnym dodatkiem kuchennej aranżacji. Jest dostępna w czterech wariantach kolorystycznych. **ZAHO**

## Kuchnia

We współczesnych otwartych kuchniach kwestia pięknego oświetlenia jest kluczowa.



W kuchni przydadzą się dodatkowe gniazdka, by podłączyć wszystkie niezbędne sprzęty AGD. **LIVOLO**

Lampa Sherwood e Robin, którą stworzył dla marki Karman Matteo Ugolini, jest przykładem naprawdę znakomitego designu. KARMAN/MESMETRIC



## ZDANIEM EKSPERTA



**Marta Drzymała,  
Agata Frątczak**  
Pracownia Madama

### Jakim typem oświetlenia rozjaśnić kuchnię i jadalnię?

Człowiek nie może żyć bez światła. Mrok i ciemność wywołują przygnębienie, frustrację, spadek sił i energii. A że słońce jest najlepszym oświetleniem, to, gdy ono zachodzi, naśladujemy je w różnych formach. Wręcz z upływem lat zmieniają się nasze gusta i wygląd naszych

sztucznych słońc. Oświetlenie odgrywa nie tylko rolę dekoracyjną, ale głównie podkreśla styl i charakter wnętrza. Ponadto nasze lampy, kinkiety, żyrandole, halogeny etc. zmieniamy i rozmieszczamy w zależności od tego, jaki efekt wizualny chcemy osiągnąć. Podstawowe oświetlenie ma za zadanie równomiernie rozproszyć światło. W grupie

oświetlenia górnego znajdują się zazwyczaj wiszące lampy ozdobne. Kolejna grupa to oświetlenie kierunkowe, które podświetla konkretne elementy, np. obrazy, rzeźby, zdjęcia itd. Oświetlenie dekoracyjne to głównie taśmy LED umieszczane we wnękach, w szafkach, pod szafkami czy też pod sufitem podwieszanym. W kuchni kluczowym jest oświetlenie tak zwanej strefy roboczej blatu. Częstym rozwiązaniem jest stosowanie linii LED wpuszczonej w korpus szafek dolnych. Na ogół stosowana barwa to 3000 – jest to barwa biała i ciepła. W strefie tej na suficie używamy oświetlenia punktowego, które rozmieszczone jest wzdłuż ciągu kuchni. W jadalni głównym elementem dekoracyjnym jest lampa nad stołem. Jest ona punktem kulminacyjnym tego wnętrza. Lampą tą nadajemy mu charakter. W jadalni oprócz lampy dekoracyjnej mogą pojawić się też punkty świetlne, które dopełnią design tego wnętrza.



Ten elegancki włącznik pasuje do wnętrza nie tylko w stylu nowoczesnym czy loftowym. Spodoba się także miłośnikom najnowszych rozwiązań technologicznych. **LIVOLO**

# Łazienka

Funkcjonalność jest kluczowa, ale warto też zwrócić uwagę na aspekt piękna.



**Joanna Kulczyńska**  
architekt wnętrz  
w pracowni Kulczyński  
Architekt

Łazienka to pomieszczenie, w którym się relaksujemy, ale też pielęgnujemy, dbamy o ciało, wykonujemy makijaż. Dlatego warto postawić na kilka rodzajów oświetlenia, aby używać ich w zależności od potrzeb. Strefę przy umywalce należy oświetlić, umieszczając źródło światła nad lustrem lub symetrycznie, po jego bokach. Przeważnie wybieram to drugie rozwiązanie, dzięki któremu na twarzy osoby stojącej przed lustrem nie powstają cienie. W całym wnętrzu stosuję światło o neutralnej barwie 3000 K. Do makijażu polecam oddzielne, mocniejsze światło o barwie 4000 K, które dobrze oddaje kolory

## Co najlepiej sprawdzi się w łazience?

i nie zmienia ich, np. wokół lusterka na wycięgniku, które można ukryć w szafce. Planując oświetlenie łazienki, warto pamiętać o górnej lampie, która dobrze oświetli całe wnętrze, kiedy tego potrzebujemy – np. podczas sprzątania. W łazienkach stawiam na oprawy, w których żarówki są osłonięte, dzięki czemu światło jest rozproszone, odbite od ścian, nie świeci bezpośrednio. Ponieważ w projektach używam naturalnych materiałów, takich jak kamień czy drewno, lubię podkreślać ich fakturę dodatkowym oświetleniem LED-owym w postaci listew czy taśm ukrytych pod sufitem. Jestem zwolenniczką światła naturalnego, dlatego projektując łazienki w nowych domach, jeśli tylko istnieje taka możliwość, namawiam inwestorów do wykonania świetlika w dachu. Takie rozwiązanie jest bardzo praktyczne – zapewnia dostęp do światła dziennego i nie zabiera powierzchni ścian.



Oprawa Orb jest inspirowana mechaniczną doskonałością modelu Układu Słonecznego. Kinkiet w formie kuli z regulowanym lustrem, które krąży wokół oprawy oświetleniowej, ma klasę szczelności IP44. Części ruchome są wytrzymałe, ale lekkie, w minimalistycznej formie ukrywając skomplikowane rozwiązania techniczne. **AURORA TS**

## ZDANIEM EKSPERTA

zdjęcie Tomasz Paczkowski

astro

Ottovino collection 1411002 | 1411001



**A U R O R A**  
TECHNIKA ŚWIETLNA


tel. 512 689 686 | [www.aurorats.pl](http://www.aurorats.pl) | [aurorats@aurorats.pl](mailto:aurorats@aurorats.pl)

eprasa.pl 20408b8a87

# Potrafiają więcej

Drzwi nie tylko chronią naszą prywatność, ale są także jednym z ważniejszych elementów wnętrza. Dzięki nim podkreślimy nastrój całej aranżacji.

tekst Robert Pieńkowski



Drzwi Sevilla wnoszą do wnętrza piękno klasycznej prostoty i wyrafinowania. Dostępne są w wielu oryginalnych okładzinach.  
**PORTA DRZWI**

## **zawsze modne** drzwi



Gładka powierzchnia skrzydła, która idealnie stapia się ze ścianą, wpisze się w każdy styl aranżacji wnętrza. Sprawdza się zarówno we wnętrzach nowoczesnych, jak i klasycznych. Powierzchnia skrzydła jest zagruntowana i przygotowana do malowania lub tapetowania. Dzięki temu drzwi mogą zostać pokryte farbą lub tapetą w dowolnie wybranym przez nas kolorze. **DRE**

Drzwi wykończone fornirem naturalnym, charakteryzują się różnorodnością struktury i widocznym usłojeniem. A do tego pasują praktycznie do każdego wnętrza. Na zdjęciu: drzwi ASILO Liniate 1, wykończone w orzechu amerykańskim. **ENTRA**





Ościeżnica regulowana z tzw. odwrotną przylgą. Drzwi otwierają się do wewnątrz pomieszczenia, co pozwala na zachowanie identycznego wyglądu wszystkich drzwi po zamknięciu.  
Model Moderno 4, wykończenie: szara platyna



Drzwi ASILO to ciekawe modele i różne ościeżnice. Wpasują się w style vintage, retro czy też klasyczny.  
Model Vinci, wykończenie śnieżna biel.



Drzwi ASILO wykończone fornirem naturalnym można śmiało łączyć z nowoczesnymi, modernistycznymi rozwiązaniami, zaś we wnętrzach minimalistycznych dadzą bardzo efektowny rezultat.  
Model PERTINI 6, wykończenie Dąb Polski.

# ENTRA

Jedne z najciekawszych i docenianych przez architektów wnętrz oraz klientów w całej Polsce drzwi wewnętrzne ASILO. Niezależnie czy zdecydujesz się na drzwi malowane, fornirowane, czy też drzwi przygotowane do własnego wykończenia, dajemy Ci pewność charakteru i designu.

[www.asilo.pl](http://www.asilo.pl)

Firma ENTRA odświeża swój wizerunek wprowadzając nowe logo. Nowa stylistyka symbolizuje dynamiczny rozwój firmy, innowacyjność i nowatorski charakter produktów.

**zawsze modne** drzwi



Perfekcyjny duet czerni i szlachetnego dębu doda stylowej energii twojej przestrzeni. Różnorodność wzorów, struktur oraz dodatków sprawia, że na swoje wnętrze spojrzysz z zupełnie nowej perspektywy. Rozwiązanie idealnie sprawdzi się w nowoczesnych i loftowych przestrzeniach. **POL-SKONE**



**Białe drzwi mogą stać się ozdobą samą w sobie.**

Eleganckie drzwi, w których zastosowano bezpieczne szyby oraz nowoczesne laminaty o wysokim stopniu wytrzymałości. Solidna konstrukcja, brak przyłgi oraz ukryte zawiasy nadają drzwiom indywidualny design. Drzwi najczęściej wybierane do nowoczesnych pomieszczeń. **DRE**

Drzwi PRADO 40 to klasyka połączona z nutą nowoczesności. Brak szkle sprawdzi się w sypialni, zapewni prywatność i ciszę. Ale doskonale spełni swoją funkcję również w innych pomieszczeniach w wersji szklonej, a my dzięki temu zachowamy spójność aranżacji.

**VOSTER**





Do drzwi nowoczesnych zdecydowanie najbardziej pasują klamki drzwiowe o surowym i minimalistycznym designie jak właśnie klamka Rumba. **PORTA DRZWI**

## ZDANIEM EKSPERTA



**Magdalena Jakóbiak**  
Product Promotion  
Department Manager  
PORTA KMI Poland

### Jak ważnym elementem drzwi jest klamka?

O dobrze zaprojektowanym wnętrzu stanowią detale. Klamki to nie tylko element konieczny do otwierania i zamykania drzwi, ale, co najważniejsze, jest to jeden ze szczegółów drzwi, który może stanowić o charakterze całego wnętrza. To „kropka nad i” po wybraniu skrzydła i ościeżnicy. Wnętrza loftowe, bardzo modne w ostatnim czasie,

to poza minimalizmem i surowością, charakterystyczne industrialne elementy konstrukcji mebli czy elementów użytkowych wnętrza. Czarne, matowe klamki i ościeżnice stanowią idealne wykończenie solidnych drewnianych drzwi w tym stylu. W naszej ofercie znajdziecie takie klamki – mają kształty kubiczne, dzięki czemu są jeszcze bardziej nowoczesne

– to nasze nowości 2021: EUFORIA Q, RUMBA i CUBE. Do wnętrza bardziej glamour i drzwi w stylu angielskim pasować będą nasze klamki MAXIMA i PRISMA, kształtem przypominające diament, dostępne w kolorze chrom, chrom szczotkowany i czarny. Wielbicielom wnętrz klasycznych, ale też tych bardziej rustykalnych proponujemy klamki LUNA i AZALIA, dostępne w kolorze m.in. złotym, lub bardziej finezyjną czarną klamkę LEA LUX z okrągłą rozetą. Klamki coraz częściej rozwijane są pod kątem nowych technologii. Klamka elektroniczna BLUESMART pozwala na otwieranie drzwi za pomocą kart identyfikacyjnych. Ta klamka nadaje się do drzwi wewnątrzlokalowych i technicznych do zastosowania wewnętrznego. Wychodząc naprzeciw potrzebom klientów, nasze dwie nowości przygotowaliśmy w kolorze czarnym – EUFORIA Q i RUMBA – będą dostępne z wybranymi drzwiami w sklepach stacjonarnych w ramach promocji „Klamka za 1 grosz”, która będzie trwać do końca tego roku.



DO WYBRANYCH DRZWI  
**KLAMKA ZA 1 GROSZ\***



\*szczegóły promocji w punktach sprzedaży [www.porta.com.pl/punkty-sprzedazy](http://www.porta.com.pl/punkty-sprzedazy)

# Inny luksus

Wnętrze tego auta niczego nie udaje. W środku Volvo S90 skóra jest skórą, drewno drewnem, a metal metalem.

tekst Anna Grużewska

**M**arka Volvo bez wątplenia słynie z dwóch rzeczy – bezpieczeństwa i komfortu. My dodalibyśmy do tego jeszcze piękny design, bo wnętrze limuzyny modelu S90 jest niczym luksusowy salon urządzone najlepszymi materiałami. Tutaj skóra jest skórą, a drewno drewnem. Miłośnicy ekologii mogą także zamówić ekskluzywne dopasowane wełniane siedzenia. – Projektując S90, staraliśmy się iść własną drogą. Wykorzystaliśmy najlepsze dostępne materiały,

auto zaprojektowano z uwzględnieniem klasycznych proporcji i wierzymy, że udało się stworzyć projekt, który nie jest kolejnym, podobnym do wielu innych, lecz unikatowym, wyróżniającym się spośród konkurencji. Wnętrze wzbudza podziw doskonałym połączeniem nowoczesnych technologii i naturalnych materiałów, tworząc atmosferę dobrego smaku i szwedzkości w najlepszym wydaniu – mówi Thomas Ingenlath, odpowiedzialny za design w Volvo Car Group. A my możemy tylko jeszcze dodać, że luksus bez ostentacji jest synonimem prawdziwej klasy. 🇸🇪

zdjęcia materiały prasowe

Elegancka, a zarazem stonowana stylistyka szwedzkiej limuzyny jest jej znakiem rozpoznawczym.

Wszystkie modele Volvo serii 90 wyposażone są w systemy Apple Car Play i Android Auto, które pozwalają na pełną integrację urządzeń mobilnych i zarządzanie nimi z centralnego ekranu dotykowego pojazdu.

**Sprytny sprzęt**

Piekarnik ED87389BA+ X-TYPE STEAM z funkcją FullSteam sprawi, że posiłki będą pełne smaku i witamin. A gdy masz zajęte obie ręce, na pewno przyda się funkcja OpenUp!®, dzięki której drzwi piekarnika otworzą się automatycznie. To wyjątkowo wygodne i unikatowe rozwiązanie.

[www.amica.pl](http://www.amica.pl)



# Premiery

Produkty, technologie i wydarzenia, które warto znać.

tekst Robert Pieńkowski



zdjęcia materiały prasowe

## Design, w którym zakochasz się

Najnowsza kolekcja łazienkowa Geberit Acanto charakteryzuje się niezwykle smukłym designem i maksymalną swobodą aranżacji. Poszczególne produkty można ze sobą dowolnie łączyć i zestawiać. Estetyczna umywalka ze zintegrowaną półką to mocny akcent wizualny o dodatkowej wartości użytkowej. Geberit Acanto stanie się fantastyczną ozdobą Twojej łazienki.

[www.geberit.pl](http://www.geberit.pl)

nowości



### Po prostu genialne!

Beko Hygiene Shield zdezynfekuje wszystko za Ciebie dzięki specjalnej szufladzie. Wystarczy włożyć do niej zapakowaną żywność, a po 40 minutach opakowania będą w 99,9% wolne od bakterii i wirusów! Ta komora w lodówce wykorzystuje technologię światła UV, które dezynfekuje wszystkie powierzchnie pakowanej żywności bez wpływu na jakość żywności.

[www.beko.pl](http://www.beko.pl)



### Złoty przepych

Masa o efekcie płatków złota Francesco GUARDÌ Collezione jest nowatorską, dekoracyjną masą, która dzięki zawartości naturalnych płatków miki w kolorze złotym nadaje ścianom unikatową fakturę i efekt subtelnie odbijający światło. Masa dodaje wnętrzom dostojnej elegancji, przez co doskonale współgra w pomieszczeniach nowoczesnych, klasycznych, retro oraz urządzonych w stylu glamour.

[www.fguardi.com.pl](http://www.fguardi.com.pl)



### Postaw na inteligencję

Nowe pralki i suszarki Samsung AI Control uczą się na podstawie najczęściej wybieranych programów, żeby podpowiadać je nam później automatycznie – bez konieczności ustawiania parametrów od nowa. Warto zwrócić uwagę również na Program Optymalny AI, dzięki któremu urządzenie automatycznie dopasuje parametry (czas prania, temperatura, ilość wody i detergentu) do stopnia zabrudzenia tkanin oraz wagi załadunku.

[www.pralki.samsung.pl](http://www.pralki.samsung.pl)

*CrW*  
poleca!





## Czysta wygoda

Nowa seria wanien akrylowych SAVAI oferuje wiele modeli z oparciem w rozmiarach: 1500 x 750 mm, 1600 x 750 mm, 1700 x 750 mm i z dwoma oparciami w rozmiarach: 1700 x 800 mm i 1800 x 800 mm. Ta wanna o nowoczesnej geometrycznej bryle, szerokiej niecce, wygodnym oparciu i optymalnym kącie nachylenia powstała z myślą o wygodzie użytkownika. Niska korona nadaje jej nowoczesny i lekki wygląd i jednocześnie pozwala na wejście do wanny. Można na niej zamontować baterię.

[www.roca.pl](http://www.roca.pl)

## Aromaty z natury

Esteban Paris Parfums to francuska marka z wieloletnią tradycją. Zapachy i produkty zostały dopracowane w najdrobniejszych szczegółach po to, by sprostać oczekiwaniom najbardziej wymagających klientów. Zapach Cedre to ucieczka do ziemi wypełnionej zapachami dzikiej i majestatycznej przyrody.

[www.estebanparis.pl](http://www.estebanparis.pl)



## Smart rozwiązanie

Sonos Arc to elegancki, inteligentny soundbar wspierający technologię Dolby Atmos. Dzięki niej efekty dźwięku przestrzennego podczas seansów filmowych są jeszcze lepsze. Regulacja Trueplay pozwoli dostosować dźwięk do warunków panujących w pomieszczeniu. Ponadto, jak każde urządzenie Sonos, zapewnia dostęp do ponad 100 serwisów streamingowych z muzyką, audiobookami oraz do setek stacji radiowych.

[www.sonos.com](http://www.sonos.com)

# Architekci i projektanci

Oto autorzy realizacji prezentowanych na łamach naszego magazynu



**Kamila Pawłowska**  
Autorska pracownia  
projektowa  
kamilapawlowska  
.business.site  
appkamilapawlowska  
@gmail.com  
+48 502 506 943



**Gabriela Bartczak**  
www.designmydeer.pl  
gabrielabartczak  
@designmydeer.pl  
+ 48 603 273 545



**BBHome**  
**Agnieszka Pudlik**  
www.bbhome.pl,  
design@bbhome.net.pl  
tel. 698 502 578



**Dash Interiors**  
**Daria Wachowicz,**  
**Martyna Kupis**  
kontakt@dash-interiors.com  
+48 606 118 357



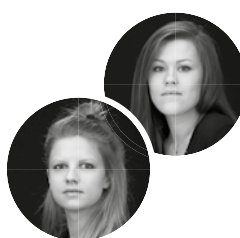
**Decoroom**  
Pracownia  
Architektury  
**Wnętrz**  
www.decoroom.eu  
tel. +48 888 220 110



**IMA Interiors**  
www.imainteriors.com,  
contact@imainteriors.com  
tel. + 48 881 472 496



**JAM KOLEKTYW**  
**Jola Skóra,**  
**Anna Olga**  
**Chmielewska**  
www.jamkolektyw.com  
anna@jamkolektyw.com



**Biuro**  
**Architektoniczne**  
**MADAMA**  
www.madama.pl  
Agata Frątczak  
tel. 607 589 778  
Marta Drzymała  
tel. 691 976 398



**PRACOWNIA**  
**PROJEKTOWA**  
**MAFgroup, Anna**  
**Nowak-Paziewska**  
www.mafgroup.pl  
pracownia@mafgroup.pl  
+ 48 608 658 873



**MIKOŁAJSKAstudio**  
mikolajskastudio.pl  
kontakt@mikolajskastudio.pl  
+ 48 530 533 909,  
+48 12 415 66 44



**Studio QQ**  
Natalia Lenarczyk  
www.studioqq.pl  
+48 882 150 454  
biuro@studioqq.pl



**Renee's Interior**  
**Design**  
www.reneesinteriordesign.pl,  
tel: +48 502 380 876  
kontakt@  
reneesinteriordesign.pl



**SAFRANOW**  
safranow.pl,  
studio@safranow.pl  
+ 48 600 722 602



**SHOKO.design**  
www.shokodesign.com  
shoko@shokodesign.com  
+48 607 347 848



**Tilla Architects,**  
**Katarzyna Sławińska**  
tilla.pl  
info@tilla.pl  
+48 510 195 906

## Jesteś architektem, projektantem lub designerem?

Nie prenumerujesz Czasu na Wnętrze? Skorzystaj z bezpłatnej, próbnej prenumeraty branżowej! Wejdź na [czasnawnetrze.pl/dla-projektanta](http://czasnawnetrze.pl/dla-projektanta) albo zamów mailiem ([prenumerata@avt.pl](mailto:prenumerata@avt.pl)) lub telefonicznie tel. 22 257 84 22



## W tym wydaniu zaprojektowali dla nas:



ODA DO SPOKOJU

STRONA 68



MIESZKANIE Z DUSZĄ

STRONA 80

### Daria Wachowicz, Martyna Kupis Dash Interiors

[kontakt@dash-interiors.com](mailto:kontakt@dash-interiors.com)  
+48 606 118 357

Dash Interiors to autorska pracownia, założona w 2015 roku, specjalizująca się w kompleksowych projektach wnętrz, od koncepcji po realizację oraz nadzór. Dzięki możliwości tworzenia unikalnych przestrzeni z pasją łączy architekturę przedwojennych kamienic z elementami Mid-Century Modern.

### Magdalena Miśkiewicz Miśkiewicz Design

[www.miskiewiczdesign.pl/](http://www.miskiewiczdesign.pl/)  
[magda.miskiewicz@miskiewiczdesign.pl](mailto:magda.miskiewicz@miskiewiczdesign.pl)  
+48 504 150 712

Filozofia architektów pracowni założonej i prowadzonej przez Magdalenę Miśkiewicz bazuje na indywidualnym podejściu, aktywnym poszukiwaniu najlepszych rozwiązań oraz na bliskiej relacji z klientem. Realizacje studia projektowego cieszą się uznaniem miłośników klasyki, jak i wielbicieli minimalizmu.



NA POCZĄTKU BYŁ ORNAMENT

STRONA 94



ŚWIAT WOKÓŁ SOFY

STRONA 108

### Klaudia Wagner Interior Design

[www.kladiawagner.pl](http://www.kladiawagner.pl)  
[k.wagner@seawagner.pl](mailto:k.wagner@seawagner.pl)

Klaudia Wagner zajmuje się kompleksową realizacją projektów, starając się wspomóc klientów na każdym etapie robót. W pracy najważniejsze jest dla niej spełnianie marzeń i oczekiwań inwestorów oraz dbałość o funkcjonalizm, wygodę i estetykę przestrzeni, którą aranżuje.

### Magdalena Gałach MG Wnętrza

[www.magdagalach.pl](http://www.magdagalach.pl)  
[biuro@magdagalach.pl](mailto:biuro@magdagalach.pl)  
+ 48 505 863 403

Chęć kształtowania otaczającej przestrzeni zainspirowała Magdalenę Gałach do założenia własnej pracowni projektowej. Podczas projektowania wnętrza zwraca szczególną uwagę na to, aby pozostało ono w harmonii z jego właścicielami, ich sposobem życia oraz otoczeniem.

prenumerata



# Prenumerata

Zamów, a zawsze dostaniesz najnowszy Czas na Wnętrze wprost do Twojej skrzynki!

Do 5  
wydań  
gratis

## Prenumerata wersji drukowanej

Prenumerata roczna kosztuje 134,10 zł – czyli płacisz za 9 wydań, a dostajesz 10, tj. 1 numer otrzymujesz gratis!

Cena prenumeraty dwuletniej wynosi 223,50 zł – płacisz więc za 15 wydań, a dostajesz 20, tj. **5 wydań otrzymujesz za darmo!**

## E-prenumerata

Prenumerata roczna wersji cyfrowej kosztuje 95,20 zł (2 e-wydania gratis), prenumerata dwuletnia – 178,50 zł (5 e-wydań gratis).

Prenumeratory wersji drukowanej za równoległe e-wydania płacą jedynie 20% ceny: opłata za e-prenumeratę równoległą wynosi 23,80 zł/rok i 47,60 zł/2 lata.

## Przywileje Prenumeratorów

Zamów prenumeratę drukowaną na [www.avt.pl](http://www.avt.pl) lub przedłuż ją po zalogowaniu do swojego Panelu Prenumeratora, a otrzymasz kody rabatowe na bezpłatne pobranie dowolnych e-wydań na [www.UlubionyKiosk.pl](http://www.UlubionyKiosk.pl).

Prenumeratory mają od 30 do 50% zniżki na zakupy na [www.UlubionyKiosk.pl](http://www.UlubionyKiosk.pl) – wystarczy podczas składania zamówienia powołać się na numer swojej prenumeraty.

Administratorem Twoich danych osobowych jest AVT-Korporacja sp. z o.o., ul. Leszczyńska 11, 03-197 Warszawa, [prenumerata@avt.pl](mailto:prenumerata@avt.pl).

Przetwarzamy Twoje dane, aby móc wysłać Ci nasze czasopisma w formie drukowanej lub elektronicznej oraz inne towary (np. prezenty), a także w innych prawnie uzasadnionych celach, w tym marketingu bezpośredniego naszych produktów i usług (tzw. uzasadniony interes administratora). Podanie danych jest dobrowolne, ale niezbędne do zrealizowania zamówienia na prenumeratę.

Twoje dane osobowe przekazujemy Poczcie Polskiej, która dostarcza do Ciebie przesyłki. Bez Twojej zgody nie prześlemy i nie będziemy dokonywać obrotu (nie użyjemy, nie sprzedamy) Twoich danych osobowych innym osobom lub instytucjom. Twoje dane osobowe możemy przekazać jedynie podmiotom uprawnionym do ich uzyskania na podstawie obowiązującego prawa (np. sądy lub organy ścigania) – ale tylko na ich żądanie w oparciu o stosowną podstawę prawną. Będziemy przetwarzać Twoje dane osobowe przez 5 lat od zakończenia roku obrachunkowego, w którym wystąpiła ostatnia płatność.

Dane osobowe do celów marketingowych będziemy przetwarzać do czasu wycofania przez Ciebie zgody na przetwarzanie lub do czasu usunięcia danych.

Informujemy, że masz prawo do żądania od administratora dostępu do Twoich danych, ich sprostowania, usunięcia, ograniczenia ich przetwarzania, wniesienia sprzeciwu wobec przetwarzania Twoich danych lub ich przenoszenia. W każdej chwili możesz odwołać zgodę na przetwarzanie Twoich danych osobowych oraz możesz zażądać, by wszystkie Twoje dane zostały przez nas usunięte.

Prenumeratę zamówisz: pocztą elektroniczną – [prenumerata@avt.pl](mailto:prenumerata@avt.pl), na [www.avt.pl/prenumerata](http://www.avt.pl/prenumerata) lub wpłacając na konto AVT Korporacja sp. z o.o., ul. Leszczyńska 11, 03-197 Warszawa, ING Bank Śląski 18 1050 1012 1000 0024 3173 1013

<b>A</b>	ENTRA www.entra.pl	ITALUX www.italux.pl	MIELE www.miele.pl	RAW DECOR www.rawdecor.pl	TON www.ton.eu
AGATA www.agatameble.pl	EVOLUTION HOME www.evolutionhome.pl	<b>J</b>	MILOO HOME www.miloohome.pl	REHAU www.rehau.pl	TUBADZIN www.tubadzin.pl
AURORA TS www.aurorats.pl	<b>F</b>	JAF POLSKA www.jaf-polska.pl	MOOD DESIGN www.mood-design.pl	REJS www.rejs.eu	<b>U</b>
<b>B</b>	FAKRO www.fakro.pl	JBL www.jbl.com.pl	<b>N</b>	ROCA www.roca.pl	UNIMEBEL www.unimebel.pl
BBHOME www.bbhomeonline.pl	FALMEC www.falmecpolska.pl	JUNG www.jung.de/pl	NAP www.nap.com.pl	ROSENTHAL www.rosenthal.pl	<b>V</b>
BEKO www.beko.pl	FERRO www.ferro.pl	JURA www.pl.jura.com	NOBONOBO www.nobonobo.pl	RUST www.rust.pl	VASCO www.vascoart.pl
BIOBIDET www.biobidet.pl	FISKARS www.fiskars.pl	<b>K</b>	<b>O</b>	<b>S</b>	VELUX www.velux.pl
BLUM www.blum.com/pl	FRANKE www.franke.pl	KÄRCHER www.kaercher.com/pl	OPOCZNO www.opoczno.pl	SAINT-GOBAIN www.saint-gobain.pl	VIESSMANN www.viessmann.pl
BOCONCEPT www.boconcept.com.pl	<b>G</b>	KASPA www.kaspa.com.pl	OSPEL www.ospel.pl	SAMSUNG www.samsung.com/pl	VITRA www.vitra.com
<b>C</b>	GALA COLLEZIONE www.galameble.com	KERNAU www.kernau.com	<b>P</b>	SANSWISS www.sanswiss.pl	VOSTER www.voster.pl
CANDY www.candy.pl	GARDENA www.gardena.com	KERMI www.kermi.pl	PAGED www.pagedmeble.pl	SIEMENS www.siemens.pl	VOX www.vox.pl
CERSANIT www.cersanit.pl	GEBERIT www.geberit.pl	KESSEL www.kessel.pl	PAP DECO www.papdeco.com	SOLGAZ www.solgaz.eu	<b>W</b>
COMITOR www.comitor.pl	GIERA DESIGN www.gieradesign.pl	KRATKI www.kratki.com	PEKA www.peka.pl	SONOS www.sonos.com	WESTWING www.westwing.pl
COSENTINO www.cosentino.com/pl-pl	GROHE www.grohe.pl	<b>L</b>	POL-SKONE www.pol-skone.pl	STUDIO PROSTYCH FORM www.spf.waw.pl	WISAN www.wisan.pl
<b>D</b>	<b>H</b>	LIBET www.libet.pl	PORTA www.porta.com.pl	SWISS KRONO www.swisskrono.pl	WOODLIKE www.woodlike.pl
DOMOTEKA www.domoteka.pl	H&H SOLUTIONS www.hhsolutions.pl	LIVINGROOM www.livingroom.pl	PORTFOLIO www.portfolio.pl	SYLVECO www.sylveco.pl	WOODWICK www.woodwick.com.pl
DRE www.dre.pl	H&M HOME www.hm.com	LIVOLO www.livolopolska.com	PREVEX www.prevex.pl	<b>T</b>	<b>Y</b>
DURAVIT www.duravit.pl	HILDING www.hilding.pl	<b>M</b>	PROFILINE www.profiline.com.pl	TARANKO www.mebletaranko.pl	YANKEE CANDLE www.grupazachodnia.pl
DUTCHHOUSE www.dutchhouse.pl	HOME CONCEPT www.homeconcept.com.pl	MAISON BERGER PARIS lampeberger.com.pl	<b>Q</b>	TCHIBO www.tchibo.pl	<b>Z</b>
<b>E</b>	<b>I</b>	MARCHEWKA www.marchewka.pl	QUICK-STEP www.quick-step.com.pl	TEFAL www.tefal.pl	ZAJC www.zajc.pl
ELECTROLUX www.electrolux.pl	IKEA www.ikea.com/pl	MAZDA www.mazda.pl	<b>R</b>	TEKA www.teka.com.pl	ZARA HOME www.zarahome.com
ELICA www.elica.com	INTERIUM www.e-interium.pl	MESMETRIC www.mesmetric.pl	RADAWAY www.radaway.pl	TESCOMA www.tescomapolska.pl	ZEHNDER www.zehnder.pl

**Redaktor naczelna**  
Anna Grużewska  
anna.gruzewska@czasawnetrze.pl

**Sekretarz redakcji**  
Małgorzata Stalmierska  
malgorzata.stalmierska@czasawnetrze.pl

**Redaktor prowadzący**  
Robert Pieńkowski  
robert.pienkowski@czasawnetrze.pl

**Opracowanie graficzne i DTP**  
Jakub Tarnowski  
jakub.tarnowski@avt.pl

**Obróbka kolorystyczna zdjęć**  
Kinga Malec

**Redaktorzy portalu i social media**  
Adrianna Tarnowska  
adrianna.tarnowska@czasawnetrze.pl

Agnieszka Zdzichowska  
agnieszka.zdzichowska@avt.pl

**Stylści**  
Aldona Bejnarowicz, Michał Gulajski,  
Marta Kwiecień-Dąbska,

**Fotograficy**  
Piotr Gęsicki, Yassen Hristov,  
Michał Mutor, Michał Przeźdźcik

**Dział reklamy**  
Anna Brzywczy  
anna.brzywczy@czasawnetrze.pl

Małgorzata Cichecka  
malgorzata.cichecka@avt.pl

Dorota Chrzęszcz  
dorota.chrzaszcz@avt.pl

Iwona Fijewska  
iwona.fijewska@avt.pl

Katarzyna Minda  
katarzyna.minda@avt.pl

**Prenumerata**  
prenumerata@avt.pl  
tel. 22 257 84 22

**Kolportaż**  
Paweł Gago  
Joanna Marcinkowska  
joanna.marcinkowska@avt.pl  
tel. 22 257 84 29

**Adres redakcji**  
Czas na Wnętrze  
ul. Leszczynowa 11  
03-197 Warszawa  
tel. 22 257 84 68

Redakcja nie ponosi odpowiedzialności za zamieszczone na łamach pisma Czas na Wnętrze treści reklamowe oraz artykuły promocyjne.

**Wydawca**



AVT – Korporacja Sp. z o.o.  
ul. Leszczynowa 11, 03-197  
Warszawa  
tel. 22 257 84 99,  
fax 22 257 84 00  
www.avt.pl



**Drukarnia**  
Walstead Central Europe



Wydawnictwo AVT  
Korporacja sp. z o.o. należy  
do Izby Wydawców Prasy



zachwył

Cztery najbardziej  
znane motywy  
z twórczości Piera  
Fornasettiego  
pojawiają się  
w nowej kolekcji  
marki Bisazza.

Motyw Bocca wchodzi – wraz  
z tematami: Ortensia, Serratura  
i Soli a Capri – w skład serii  
Collezione Fornasetti marki Bisazza.

# Fornasetti rządzi

Artyzm i rzemiosło to wspólne wartości najbardziej włoskich z włoskich marek Bisazza i Fornasetti. Nic dziwnego, że ich spotkanie jest świętem dla fanów designu.

tekst Anna Grużewska

**M**ożna go kochać. Można nienawidzić. Jednak większość miłośników designu darzy twórczość Piera Fornasettiego (1913-1988) szczerym uwielbieniem. Ogromna wyobraźnia, talent, umiejętność kreowania własnego uniwersum sprawiają, że jego twórczość cieszy się nieustannie zainteresowaniem. Ja też jestem podekscytowana, prezentując projekt, który ukazał się pod szyldem producenta luksusowych mozaik marki Bisazza. Podobnie widzi to Rossella Bisazza: – Wierzę, że ta kolekcja, odzwierciedla estetyczne i kulturowe wartości, które charakteryzują nasze dwie marki. Obie powstały we Włoszech latach 50. XX wieku. Pierwsza za sprawą wielkiego talentu Piera Fornasettiego, a druga dzięki wybitnemu przedsiębiorcy – mojemu ojcu Renato – mówi. A ja muszę przyznać, że najważniejsze wzory z twórczości Fornasettiego w maksymalnym stopniu robią zasłużenie większe wrażenie. ●



**Anna Grużewska**  
Redaktor naczelna

Dziennikarka, redaktorka,  
miłośniczka designu i malarstwa.

Skończyła warszawską ASP i Wydział Dziennikarstwa UW. Ogląda sesje, wybiera przedmioty, które znajdują się na łamach gazety, poznaje ich twórców. Ceni sobie możliwość rozmowy z projektantami, poznania ich pomysłów i racji. Lubi temperować ołówki, podróżować, oglądać dzieła sztuki w wielkich muzeach i małych kościółkach.



DRZWI I OKNA

LOFTY  
NOWOŚĆ 2021



## STYLOWY KOMPROMIS KOLORU

Perfekcyjny duet czerni i szlachetnego dębu doda stylowej energii Twojej przestrzeni. Różnorodność wzorów, struktur oraz dodatków sprawią, że na swoje wnętrze spojrzysz z zupełnie nowej perspektywy.

Rozwiązanie idealnie sprawdzi się w nowoczesnych i loftowych przestrzeniach.

Zapraszamy na: [www.pol-skone.eu](http://www.pol-skone.eu)

# Wizjonerzy

Zawsze masz oczy otwarte. Poszukujesz, obserwujesz i przyswajasz wszystko co jest innowacyjne. Prawdziwa rewolucja higieny zawitała do łazienki wraz z toaletą myjącą In-Wash®, a Ty oczekujesz, aby odkryć jej sekret. Jesteś gotowy?

**Inspira In-Wash® , inteligentna toaleta myjąca**



**Roca**

**Dowiedz się, jaki jest Twój typ osobowości i wybierz łazienkę idealną dla siebie.**

Rozwiąż test: <http://www.roca.pl/shapesoflife>