

WRZESIEŃ 2023

# czas na netrze

MAGAZYN PEŁEN INSPIRACJI

Zakochani  
w detalach

*Dlaczego warto zwracać  
uwagę na najmniejszy  
nawet szczegół*

# Trendy i style

*Radzimy, jak stworzyć w domu klimat  
loftowy, vintage oraz etno*

Cena 17,90 zł (w tym 8% VAT) Indeks: 258709

ISSN 2080-9190



Numer 09/2023

WWW.CZASNAWNETRZE.PL

# Biznesowe targi wewnątrz Warsaw Home & Contract To tu otworzysz się na międzynarodowe kontraktacje

*Odwiedzający i wystawcy z 46 krajów Europy. Kontraktacje z różnorodną klientelą i najbardziej merytoryczna branżowa edukacja. Tak właśnie wyglądała 6. edycja Warsaw Home & Contract. Kolejna będzie jeszcze bardziej otwarta na międzynarodowy networking. Zapraszamy w dniach 7-10 listopada do Płak Warsaw Expo.*

## Warsaw Home & Contract 2023 - jeszcze więcej możliwości

Kolejna edycja Warsaw Home & Contract to jeszcze więcej możliwości dla odwiedzających. To aż siedem sektorów dedykowanych poszczególnym segmentom wystroju wewnątrz. Warsaw Home Furniture poświęcone będzie kontraktacjom branży meblarskiej i jej innowacyjnym rozwiązaniom. Warsaw Home Textile, czyli międzynarodowe targi tkanin i wzornictwa dla branży wnętrzarskiej, pokażą całą gamę możliwości branży, a Warsaw Home Light dedykowane będą oświetleniu.

Innowacje do kuchni będzie można poznać dzięki Warsaw Home Kitchen, a najnowocześniejsze rozwiązania do łazienek dzięki Warsaw Home Bathroom. Istotnym segmentem Warsaw Home & Contract będzie również Warsaw Home Bulid, czyli międzynarodowe targi materiałów wykończeniowych i budowlanych, pozycja obowiązkowa dla architektów wewnątrz, inwestorów, designerów, deweloperów, a także firm budowlanych specjalizujących się w pracach wykończeniowych.

## Kto odwiedzi Warsaw Home & Contract 2023?

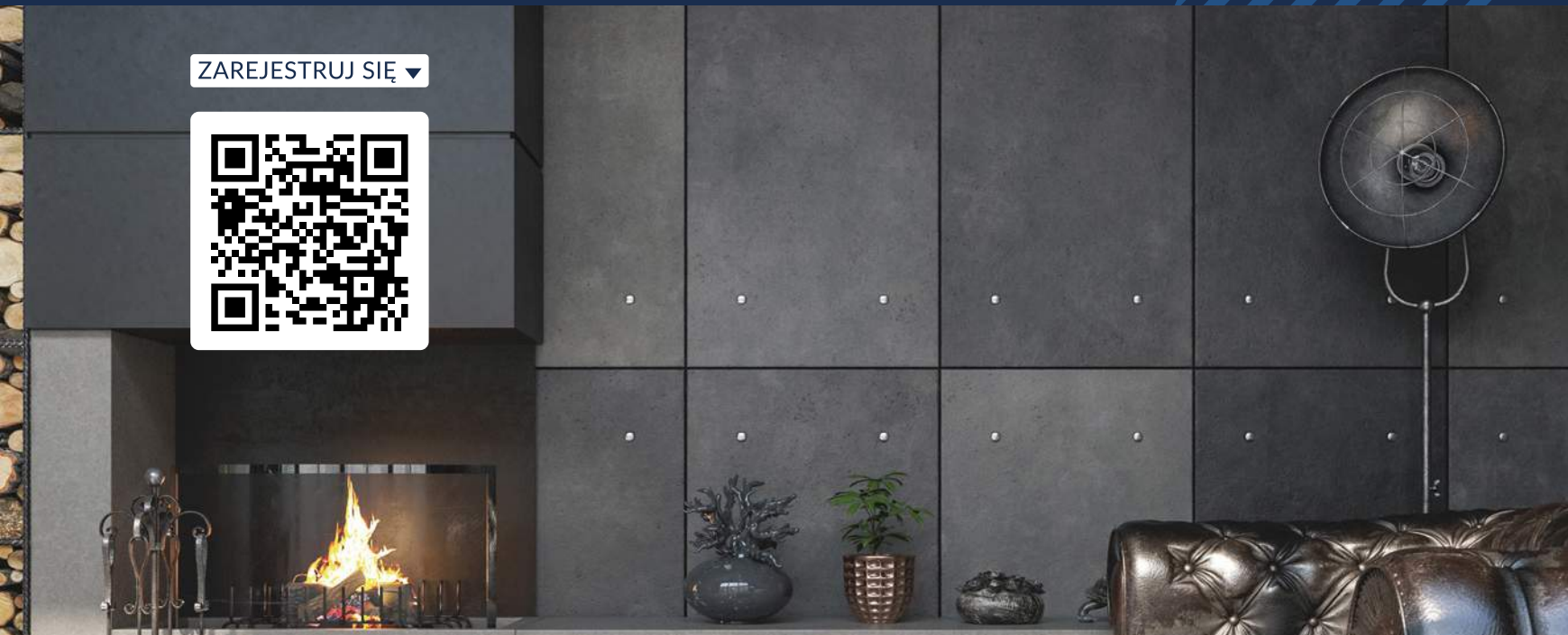
W gronie odwiedzających Warsaw Home & Contract 2023 pojawią się projektanci wewnątrz, właściciele biur projektowych, architekci, deweloperzy, inwestorzy indywidualni, przedstawiciele hurtowni i składów budowlanych, właściciele hoteli, restauracji, dekoratorzy wewnątrz, administratorzy biurowych przestrzeni publicznych, właściciele firm budowlanych realizujących wykończenia „pod klucz” ,przedstawiciele sieci handlowych i sklepów z wyposażeniem wewnątrz, glazurnicy, monterzy budowlani i sanitarni, a także studenci architektury.

Wśród wystawców będzie można z kolei znaleźć producentów i dystrybutorów mebli, biura projektowe i architektoniczne, producentów i dystrybutorów płytek ceramicznych oraz gresowych, producentów i dystrybutorów listew wykończeniowych i innej galanterii łazienkowej, producentów i dystrybutorów ceramiki sanitarnej, producentów i dystrybutorów armatury łazienkowej i kabin prysznicowych, producentów grzejników oraz rozwiązań z zakresu ogrzewania, wentylacji i klimatyzacji, producentów i dystrybutorów okien, producentów i dystrybutorów drzwi, producentów i dystrybutorów podłóg i okładzin podłogowych, oprogramowania wspierającego projektowanie wewnątrz, rozwiązań basenowych i SPA, producentów i dystrybutorów oświetlenia wewnątrz, tekstyliów wykończeniowych, rozwiązań smart-home i elektroniki użytkowej, bram i ogrodzeń, chemii budowlanej i wykończeniowej oraz systemów montażowych.

warsaw  
home  
& contract

# 7. Edycja Biznesowe Targi Wnętrz 7-10.11.2023

ZAREJESTRUJ SIĘ ▼



SEKTORY TARGOWE:

warsaw  
home  
furniture

warsaw  
home  
textile

warsaw  
home  
light

warsaw  
home  
kitchen

warsaw  
home  
bathroom

warsaw  
home  
build

WYSTAWCY 2023:





· 𐌿 kalmar  
· 𐌿 kalmar  
· 𐌿 kalmar  
· 𐌿 kalmar  
· 𐌿 kalmar

ORDO LIGHT  
Kalmar



KUBIK  
Tubes



NIVA  
Vasco



## ∞ FESTIWAL



15.09.2023-31.12.2023

[www.kalmar.waw.pl](http://www.kalmar.waw.pl)**DOBRYCH  
MAREK**GRZEJNIKI  
OD RĘKIZ GWARANCJĄ  
NAJNIŻSZEJ CENYWARSZAWA  
GDAŃSK  
POZNAŃ  
WROCLAW  
KATOWICE  
KRAKÓW  
STARA IWICZNAVIVAT  
Instal Projekt

NA OKŁADCE

## Wszystko *i* razem

Pełna symbioza przyrody z architekturą i zamieszkującą ją rodziną – na osiągnięciu właśnie tego stanu zależało twórcom ze znanej pracowni.

**STRONA 60**



zdjęcie Tom Kurek  
projekt PL.architekci

## Czas na Wnętrze nie tylko na papierze

**Wydanie mobilne**  
Ma już ponad **12 milionów** pobranych artykułów. Jesteśmy na Appstore oraz Google Play

**Portal internetowy**  
Mamy już ponad **200 000** użytkowników. Znajdź nas na [www.czasnawnetrze.pl](http://www.czasnawnetrze.pl)

**Instagram**  
Obserwuje nas ponad **23 000** osób. Dołącz do nich na [instagram.com/czasnawnetrze](https://www.instagram.com/czasnawnetrze)

**Facebook**  
Dołącz do **100 000** lubiących nas na [www.facebook.com/czasnawnetrze](https://www.facebook.com/czasnawnetrze)



## Pod rękę z *klasyką*

Gdy historia spotyka nowoczesność, architekt staje przed prawdziwym wyzwaniem. Ta realizacja jest jednak dowodem, że taki mariaż może się udać.  
**STRONA 76**



## Kreatywny *vintage*

Aktorka oraz reżyser filmowy wspólnie wyremontowali i urządzili uroczy bungalow z lat 50. XX wieku w swoim ulubionym stylu.  
**STRONA 94**



## Oda do *designu*

Koncepcja tego mieszkania zaczęła się od miłości. I to miłości niezwyklej, bo do... kultowego fotela Paimio autorstwa Alvara Alto.  
**STRONA 86**



## Włoski *sznyt*

Ten apartament jest jak Italia – prezentuje elegancję „na luzie”, niewymuszoną, naturalną, szczerą, bo zaprojektowała go Włoszka z pochodzenia.  
**STRONA 106**

DRZWI W WYDANIU

# BLACK&WHITE



**DRE**



Temat numeru  
Zrób sobie loft  
STRONA 46



Przepis  
na wnętrze  
Mieszkaj  
jak bohaterowie  
naszych  
reportaży



Dossier  
Ergonomia w kuchni  
STRONA 118



Ciekawe rozwiązania  
Oto siła detalu  
STRONA 134

12 *Inspiracje*  
Najpiękniejsze materiały  
zaczepnięte z natury

20 *Moda*  
Kobaltowe wzory wprost  
z Dolnego Śląska

24 *Lekcja stylu*  
Vintage to zabawa  
w stylową przeszłość

30 *Mistrz*  
Jak Lee Broom ostatecznie  
został projektantem wnętrz

34 *Odkrycia*  
Nowa linia naczyń szklanych  
autorstwa Agnieszki Bar

36 *Wywiad*  
Rozmowa z w Katarzyną Fanajło,  
przewodniczką w świecie trendów

38 *Polskie wzornictwo*  
Nowa odsłona znanej kolekcji  
4 You Fresh marki Vox

40 *Rynek*  
Świat we wnętrzach, czyli  
jak eksponować i dobrać pejzaże

44 *Wystawy*  
Co, gdzie i kiedy  
w galeriach i muzeach

46 *Temat numeru*  
Pomysły i rozwiązania, które pomogą  
stworzyć w domu styl loftowy

118 *Dossier*  
Ergonomiczne rozwiązania na lepsze  
zmieniające codzienne obowiązki

130 *Czas na zakupy*  
Polecamy najlepsze modele eko  
zmywarek do naczyń

134 *Ciekawe rozwiązania*  
Przegląd dodatków, które wpłyną  
na wygląd naszego wnętrza

144 *Na czasie*  
Stwórzmy pokój tak komfortowy,  
że nie będziemy chcieli go opuszczać

150 *To jest modne*  
Mądrze zaprojektowana garderoba  
pomoże utrzymać idealny porządek

VOSTER.PL



INSPIRUJEMY OD 30 LAT

**30** LAT **VOSTER**<sup>®</sup>



## Nasza odpowiedź *na trendy*

„Moda przemija, styl pozostaje” – mawiała Coco Chanel. Jak jednak znaleźć ten ulubiony?

**S**zczęśliwie czasy, w których we wnętrzach i w modzie obowiązywał jeden jedyny styl i odstępstwo od niego narażało na śmieszność, należą do minionych. Dziś możemy wybierać z bogactwa stylów, swobodnie czerpać z mnogości trendów. Jednak stając wobec nieskończonych możliwości wyboru, często czujemy się bezradni. Dlatego tak dużo miejsca w tym numerze Czasu na Wnętrze poświęcamy stylom. W różnych materiałach znajdziemy wskazówki dotyczące vintage (Lekcja Styłu), nowoczesnego, skandynawskiego i etno (Ciekawe

Rozwiązania), zaś Temat Numeru podejmuje zagadnienia związane z tak lubianym w Polsce stylem loftowym. Wszystko to po, by pokazać, że w urządzeniu wnętrz najważniejsza jest konsekwencja! Pokazujemy różne możliwości wyboru, abyście Państwo, nasi czytelnicy, wybrali dokładnie taką stylistykę, jaka Wam odpowiada! My ze swojej strony zrobimy wówczas wszystko, by poprowadzić Was za rękę podczas urządzania wymarzonego lokum! Dlatego też szczególnie zachęcamy do śledzenia Lekcji Styłu w kolejnych wydaniach. Zrobimy wszystko, aby pokazać, jak można się pięknie różnić!

*Anna Gruzewska*

Anna Gruzewska Redaktor Naczelna

# Nasze rekomendacje



## 3 *American by design*

Wytwórnia Lenox słynie z serwisów tworzonych na zamówienie Białego Domu, ale znana jest także z kolekcji, które goszczą na stołach na co dzień. Jedną z nich jest „Butterfly Meadow”. Współpracująca z Lenox artystka Louise Le Luyer, która jest autorką dekoracji dla tej serii upodobała sobie motyle do tego stopnia, że uczyniła je głównymi bohaterami i za ich sprawą odmieniła powierzchnie talerzy, dzbanków i salater. [www.lenox-shop.pl](http://www.lenox-shop.pl)



## 5 *Kolekcja miniatur emalierskich*

Dzieła mistrzów pędzla XIX oraz XX wieku przenoszone techniką emalierską na miedziane płytki przy użyciu specjalnych farb i wypalane w wysokiej temperaturze to prawdziwa gratka dla entuzjastów wyrafinowanych akcentów we wnętrzu. Miniatura inspirowana twórczością Pablo Picasso z okresu błękitnego nie traci na aktualności, nawiązując dialog z aktualnymi trendami. [www.rosenthal-gallery.com](http://www.rosenthal-gallery.com)



## 1 *Rosenthal Lifestyle*

To styl życia, który zainteresuje pasjonatów „białego złota”. W ramach klubu weź udział w targach w Mediolanie, skorzystaj z oferty hoteliku w Selb, zaprojektowanym przez artystów tworzących dla Rosenthal lub udaj się do Dworu Podstolice-House of Rosenthal, wypełnionego unikatowymi przedmiotami. A może wypad szlakiem porcelany do stolicy Katalonii? Bo Rosenthal to nie tylko porcelana, to smakowanie życia!

[www.rosenthal-lifestyle.pl](http://www.rosenthal-lifestyle.pl)

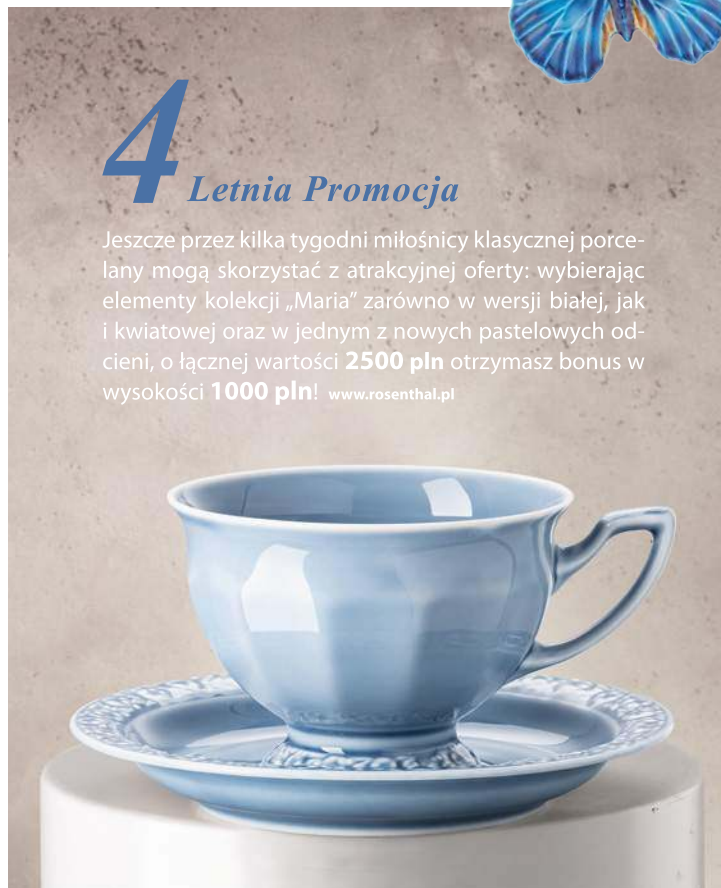
## 2 *Moda na motyle*

Tym z wielbicieli motyli, którzy chcą połączyć ich piękno z funkcją użytkową bliska będzie kolekcja zaprojektowana przez Claudię Schiffer. Ciepłe brązy i oranże doskonale skomponowane z błękitem sprawiają, że talerze dekoracyjne, patery i pojemniki w różnych rozmiarach ucieszą oko, a zarazem ożywią wnętrze. [www.karenski.pl](http://www.karenski.pl)



## 4 *Letnia Promocja*

Jeszcze przez kilka tygodni miłośnicy klasycznej porcelany mogą skorzystać z atrakcyjnej oferty: wybierając elementy kolekcji „Maria” zarówno w wersji białej, jak i kwiatowej oraz w jednym z nowych pastelowych odcieni, o łącznej wartości **2500 pln** otrzymasz bonus w wysokości **1000 pln!** [www.rosenthal.pl](http://www.rosenthal.pl)



# Cały sęk w drewnie



Farbą niedotknięte.  
Surowe i naturalne - drewno  
jest zawsze w modzie.

1. Deska do krojenia Liść, Gloster, Studio Forma 96, ok. 1001 zł 2. Lamy wiszące Atto 5000, Secto Design, Design 10, 3690 zł 3. Parawan Kształt N. 1, Anna Bera, Adorno Design, 27 218 zł 4. Tekowy stół Deck, proj. Henric Pedersen, Gloster, Studio Forma 96, cena na życzenie 5. Tapeta Fornir, Elitis, [www.tapety-sklep.com](http://www.tapety-sklep.com), 747 zł 6. Krzesło Angelina, Westwing, 1499 zł 7. Puf Coffey, Venture Home, Westwing, 659 zł 8. Stółki kawowe Block, Henric Pedersen, Gloster, Studio Forma 96, cena na życzenie 9. Kinkiet 4230, Secto Design, Nap, 2139 zł

opracowanie Maria Sobańska,  
Robert Piętkowski  
zdjęcia materiały prasowe

# KUP I ZYSKAJ!

**5 LAT**  
GWARANCJI

**10**  
LAT

**max**  
kuchnie

Kup w studiu **Max Kuchnie** wybrany zestaw urządzeń marki Siemens i dobierz **zmywarę** z **5-letnią gwarancją za 1 zł\***



**1zł**

\*Szczegóły w regulaminie oferty na [www.maxkuchnie.pl](http://www.maxkuchnie.pl)  
Okres obowiązywania oferty od 1.09 - 31.10.2023  
Zestaw ma charakter wyłącznie poglądowy

**max**  
kuchnie

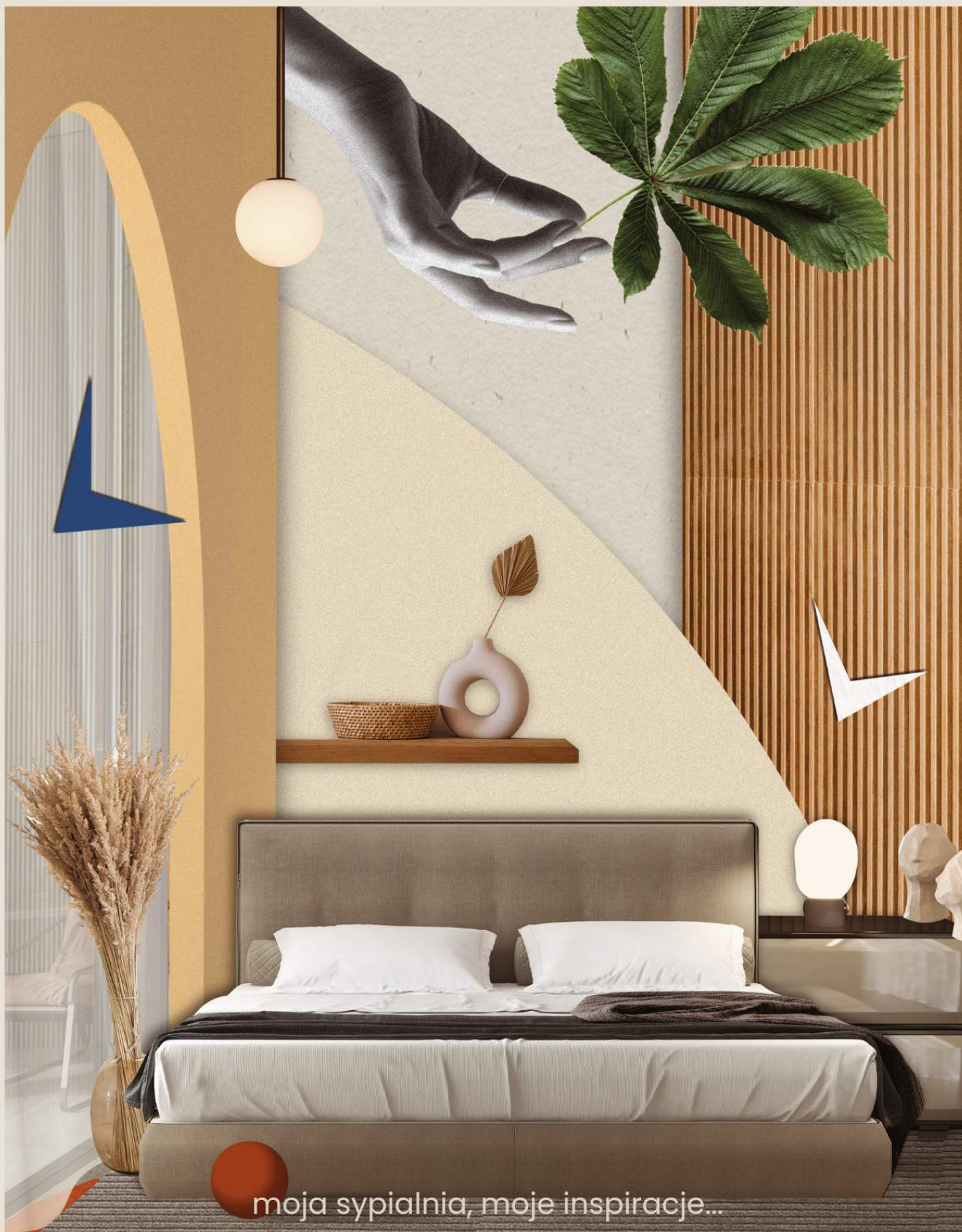
**SIEMENS**

# Życie z marmuru



Elegancki i ponadczasowy.  
Również dlatego, że jego  
urok przetrwa wieki.

1. Podpórki do książek Travertine Marble and Stainless Steel, 1stDibs, 335 zł/2 szt. 2. Kinkiet Argilla, Ferm Living Andlight, 1042 zł 3. Regał Monument, Mathieu Girard & Gauthier Pouillart, La Chance, Pamono, 79 091 zł 4. Kolekcja płytek wielkoformatowych, gress Impress, Moonlight, Tubądzin, od 216 zł/m<sup>2</sup> 5. Lustro Aras, Marble Balloon, Curio Space, 22 095 zł 6. Podpórki do książek Malie, Westwing Collection, Westwing, 369 zł/2 szt. 7. Stolik kawowy Parra Plaster, lata 80., 1stDibs, 15 590 zł 8. Lampa stołowa Jwda, Audo Copenhagen, Maomastudio, 1935 zł 9. Puf tapicerowany Lino, Westwing Collection, Westwing, 949 zł 10. Stolik-rzeźba Antivoli, CTRLZAK, JCP Universe, Pamono, 10 596 zł



moja sypialnia, moje inspiracje...

70 salonów wyposażenia wnętrz

# Z jednej *gliny*

2



3



6



7



8



4

5

Ulepione, wypalone, czasem  
szklnione - rzeczy w makroskali:  
stoły, lampy, a nawet wentylator!

1. Żyrandol z ceramicznych paciorków Lim Ink, Kwazulu Natal, Green Design Gallery, 5700 zł 2. Tapeta Metropolitan Stories, A.S. Creation, 85 zł/rolka 3. Wentylator Clay, Maarten Baas, 1stDibs, cena na życzenie 4. Stół Istetyka, Yakusha Studio, Faina Design, cena na życzenie 5. Lampa podłogowa Soniah, Yakusha Studio, Faina Design, od 6638 zł 6. Lampa stołowa Womb, Contemporary & Natural, 1stDibs, 10356 zł 7. Stolik kawowy Charles-Édouard, Jojo Corvâia, Galerie Philia, 51 116 zł 8. Naczynie Deko Objects S3, Normann Copenhagen, Mohd, 238 zł 9. Doniczka Dodu L, Ferm Living, Another Design, 2561 zł 10. Wazon Moonstone, Serax, Nap, 212 zł



9



10

opracowanie Maria Sobańska,  
Robert Pierkowski  
zdjęcia materiały prasowe



## Ogień z charakterem



Dovre SAGA 107



Dovre BOLD300



Dovre ASTRO4CB

Generalny dystrybutor: Kominki Dovre sp.j.  
Olsztyn, ul. Piłsudskiego 75 tel. 89 533 81 50

[www.dovre.com.pl](http://www.dovre.com.pl)

# Sploty zdarzeń

1



3



4



5



6



7



8



Wiklina i rattan to najprostszy sposób, by przedłużyć letni klimat. Nie tylko na tarasie, lecz także i w domu.

1. Lampa Boho, Bloomingville, SFmeble, 1199 zł 2. Tapeta Campos Ecu Wallpaper, Coordonné, Etoffe, 866 zł 3. Tapeta Factory, Rasch, Piękne Tapety, 109 zł/rolka 4. Kolekcja mebli Dala, Dedon, Studio Forma 96 5. Dekoracja ścienna Standard, DKD Home Decor, Amazon, 79 zł/szt. 6. Fotel Ira, rattan, drewno jesionowe, Westwing Collection, Westwing, 1749 zł 7. Donica Dala, Dedon, Studio Forma 96, ok. 4684 zł 8. Kosz z trawy morskiej Ngor, Ellos, Westwing, 899 zł

# MEBLE *Wojcik*



Jeśli chcesz zobaczyć całą naszą ofertę mebli do salonu, jadalni, sypialni lub pokoju dziecięcego, wejdź na naszą stronę [www.meblewojcik.pl](http://www.meblewojcik.pl) lub odwiedź jeden z 300 salonów partnerskich w całej Polsce.

inspiracje *moda*

Lampa wisząca Blue Flower,  
lata 60. XX wieku, Dania, ręcznie  
malowana, 1stDibs, 5753 zł

Komplet lamp Blue Floral,  
lata 60. XX wieku,  
Dania, ręcznie malowane,  
1stDibs, 5310 zł/komplet

W skład wspólnej kolekcji  
Zakładów Ceramicznych  
„Bolesławiec” oraz marki  
Reserved wchodzi  
naczynia, tekstylia i ubrania.

Dywan DPLC Bolesławiec,  
Samarth, BBHome,  
od 850 zł

Poduszka z wzorem,  
Zakłady Ceramiczne  
„Bolesławiec”  
x Reserved, 89 zł

# W krainie *folkloru*

Kobaltowe wzory z Dolnego Śląska wciąż  
inspirują projektantów mody i designerów.

tekst **Maria Sobańska**

Płytki  
ceramiczne  
Geometria,  
Azul Kafelki,  
cena na  
życzenie

Talerz z wzorami,  
Zakłady  
Ceramiczne  
„Bolesławiec”  
x Reserved, 149 zł

Filiżanka ze spodkiem MM,  
Magdalena Gazur,  
Manufaktura  
w Bolesławcu, 85 zł



ONLYBIO<sup>®</sup>  
ritualia



98% składników  
pochodzenia  
naturalnego



Odmładzający rytuał  
pielęgnacyjny twarzy

dostępne  
tylko w

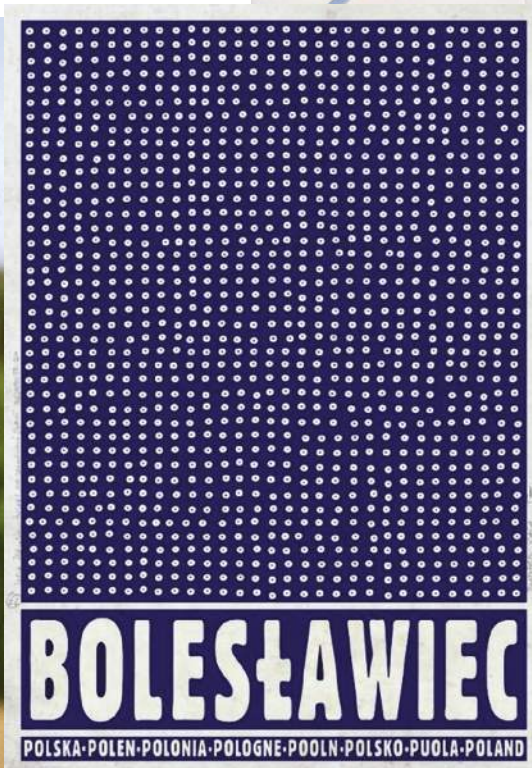




## Na ludowo

Ubrania i dodatki  
z kolekcji jesień  
2023, Zakłady  
Ceramiczne  
„Bolesławiec”  
x Reserved

Plakat  
Bolesławiec,  
Ryszard  
Kaja, Galeria  
Plakatu, 120 zł



Płytki ceramiczne  
Geometria, Azul Kafelki,  
cena na życzenie

Charakterystyczne kropki  
ceramiki bolesławieckiej  
wykonywane są ręcznie  
za pomocą gąbki.



Krzesełło  
z ażurowym  
sercem Toula,  
Archer &  
Humphryes,  
1stDibs,  
13 144 zł



Szafka Morze Czarne,  
NATURA, Ruda Studio,  
Adorno Design,  
28 767 zł



Dywan  
Bolesławiec  
Modern,  
Samarth,  
Design Town,  
od 990 zł

# TAPETY MURASPEC

Obiektowa jakość w Twoim domu

[www.muraspec.pl](http://www.muraspec.pl)



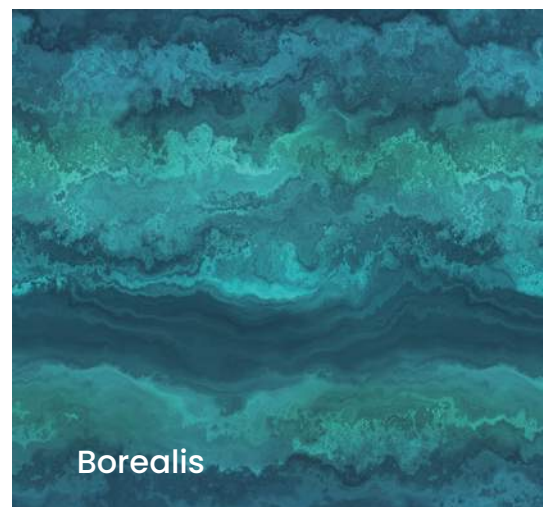
Lumin



Gilded



Jacana



Borealis

Muraspec Sp. z o.o. | ul. Warszawska 40 | 05-082 Blizne Łaszczyńskiego  
[muraspec@muraspec.com.pl](mailto:muraspec@muraspec.com.pl) | tel. 22 648 44 67

# Wariacje na temat

Vintage to zabawa w przeszłość stylizowaną na lata 50. i 60. XX wieku.

tekst Monika Utnik



Lampy z kilkoma kloszami to nie wymysł współczesnych designerów. Były modne już w latach 60. Do solidnej metalowej podstawy nic innego tak nie pasuje, jak tylko skórzana sofa. **DELIGHTFULL**

zdjęcia Delightfull, Bobbi Beck, otownetze.pl, interni.pl, Westwing, Covet House, Yellow Octopus



W takich przesłodzonych  
kuchniach gotowały wzorowe  
gospodynie z amerykańskich  
folderów. Współczesna  
lodówka odwołuje się  
do tych z lat 50. **BOBBI BECK**

## Skóra lub przesłodzone kwiatki na tapecie – w vintage jest miejsce na każdą interpretację lat 50. i 60.

**L**ata 50. i 60. ubiegłego wieku to zdecydowanie jeden z najciekawszych okresów w historii designu. Projekty z tamtych lat święcą triumfy, zarówno w wersjach oryginalnych, jak i współczesnych reinterpretacjach. I tu właśnie często pojawia się problem, z którym boryka się wiele osób – jak nazwać aranżacyjny styl z wykorzystaniem takich starych mebli i akcesoriów. Czy to w końcu więc „retro”, czy może jednak „vintage”?

Ponieważ terminy te zazwyczaj są niesłusznie używane zamiennie, postaramy się to wyjaśnić jak najbardziej zwięźle. Otóż „retro” polega na tym, że do aranżacji wnętrza wprowadza się autentyczne wiekowe, zabytkowe meble lub akcesoria (np. oryginalne lampy Tiffany). Natomiast terminem „vintage” określa się rzeczy, które zostały zrobione współcześnie i jedynie są stylizowane na stare. Krótko więc mówiąc – vintage to po prostu taka zabawa w przeszłość.



Tapeta w geometryczny wzór pasuje kolorem do dywanu w tym samym stylu. Stolik to luźna interpretacja typowych mebli z lat 60. ze zwężającymi się nogami. Fotele zaś są współczesnymi odpowiednikami modeli skandynawskich z tamtych lat.  
**BOBBI BECK**

Na przykład fotele z niskim oparciem i wyraźnie zaakcentowaną podłokietnikami lub stolik nerka są tylko wariacją mebli popularnych w latach 50. i 60. XX wieku.

Na czym dokładnie polega vintage? Urządzając mieszkanie lub dom w stylu vintage, zaczniemy przede wszystkim od skupienia się na kolorach. Dominantą niech będą barwy miodowe, ciepłe brązy i odcienie czerwieni, od pomarańczowego, przez różowy, po kolor bordowy. Na tapetach z kolei królują duże wzory geometryczne. Podobnie na zasłonach. Ściany i tkaniny w oknach będą stanowiły tło dla stylizowanych mebli.

Wystarczą dwa, żeby zaakcentować charakter mieszkania. Warto kupić popularny kiedyś, a teraz uwspółcześniony, stolik „jamnik”, krzesło „patyczak”, krzesło „z dziurką”, wspomnianą „nerkę” produkowaną obecnie przez znaną szwedzką markę czy fotele nawiązujące do modelu 366 Józefa Chierowskiego.

Pamiętam, że u mojej babci stała politurowana szafka z przeszkloną nadstawką, w której triumfowały serwisy z Chodzieży i kryształowe wazony, a obok znajdował się druciany kwietnik z paprotką. Dziś bez problemu dostaniemy podobny, a oprócz tego współczesne, lecz według starych projektów, figurki z Ćmielowa lub wazony wzorowane na słynnych „pikasiakach”.

Jeszcze nie tak dawno zachwycały nas style glamour i minimalistyczny. Dziś już trochę nam się opatrzyły. Nic więc dziwnego, że szukamy czegoś z duszą, stylu, w którym dopuszczalna jest zabawa, a jednocześnie tkwi szacunek do dawnego wzornictwa. A to właśnie jest vintage. 🍷



Obraz w stylu op-art to nawiązanie do malarstwa lat 50. i 60. Razem z lampką i radiem stanowią mocne trio.  
**WESTWING**

**gorenje**  
*Life Simplified*

.. ENJOY YOUR ..  
**Retro**  
Collection  
.. RETRO TODAY ..

**UNIKALNY  
RETRO DESIGN**

Wyjątkowy wygląd połączony  
z niezwykłą funkcjonalnością

[gorenje.pl](http://gorenje.pl)



Tym, co tutaj przyciąga wzrok, jest tapeta w duży geometryczny wzór w kolorach idealnie oddających ducha vintage.  
**BOBBI BECK**

Jeden z modeli krzeseł typowych dla stylu vintage.  
**COVET HOUSE**



Szklany wazon Ballurbe w kolorze bursztynowym.  
**SELSEY**



## 5 cech stylu vintage

### ■ Kolory

– nasyczone pomarańczowy, miodowy, czerwony, różowy, brązowy

### ■ Tekstylia

– skóra, welwet

### ■ Dodatki

– ceramiczne i szklane wazony o miękkich liniach, tapety i dywany w geometryczne wzory albo kwiatki, gadżety: radia, gramofony, budziki

### ■ Meble

– o organicznych kształtach, np. stoliki-nerki, krzesła patyczaki, fotele z niskim oparciem

### ■ Materiały

– drewno, sklejka, parkiet albo deski

Ta szafka przypomina radio – po bokach są głośniki, a na środku pokrętło.  
**COVET HOUSE**



Dywan Asiatic Muse.  
**OTO WNĘTRZE**

Trwa moda na winyle. Przyda się więc gramofon marki **YELLOW OCTOPUS**



Budzik Flipped Nextime.  
**INTERNI**





LUBIANA



POLSKA GRUPA PORCELANOWA



# DAISY

ZŁOTA

Naturalnie doskonała forma

Lampa wisząca Carousel  
inspirowana była karuzelą  
w wesołym miasteczku.  
Cylindry z żarówkami LED  
dają spektakularne światło.



# Jego własne *światło*

Brytyjczyk Lee Broom próbował aktorstwa i mody.  
Ostatecznie został projektantem wnętrz  
rozpoznawalnym na całym świecie.

tekst **Monika Utnik**



Inspirowana gwiazdami lampa wisząca Optical jest jeszcze ciekawsza, gdy występuje w grupie. Wszystkie meble na zdjęciu są projektu Lee Brooma.

**F**inancial Times okrzyknął go najbardziej utalentowanym brytyjskim projektantem młodego pokolenia. Nic dziwnego. Jest jednym z tych designerów, którzy nie boją się wyjść poza ramy sztywnej brytyjskiej kultury.

Lubi bawić się tradycją – w pierwszej kolekcji Neo Neon wykorzystał neonowe świetlówki, żeby rozbłysły na meblach z dawnych epok, np. na fotelu z czasów Ludwika XIV czy na krześle marki Thonet. Choć seria podświetlanych mebli nie zdobyła rozgłosu, była to zapowiedź przyszłych sukcesów Lee Brooma. Z kolei kilka lat temu wywołał nie lada sensację na największych targach meblarskich Salone del Mobile w Mediolanie – podjechał samochodem dostawczym i kiedy go otworzył, ukazały się nowoczesne lampy projektanta na tle antycznych kolumn i półokrągłych rzeźbionych drzwi. Na suficie był plafon. To cały Lee Broom!

Pochodzi z Birmingham. Uczył się w szkole teatralnej, gdzie przede wszystkim zajmowała go scenografia. Stwierdził więc, że będzie nie aktorem, lecz projektantem. Czego? Na razie jeszcze nie potrafił tego sprecyzować. Karierę rozpoczął od mody. Wygrał konkurs i zauważyła go Vivienne Westwood.

Lee Broom bawi się tradycją,  
ubierając ją w nowoczesną  
formę. Do perfekcji  
doprowadził łączenie różnych  
dziedzin życia, na przykład  
mody ze scenografią.



Żyrandol Observatory dominuje nad każdym pomieszczeniem. Jednak warto go użyć w aranżacji wnętrza – szczególnie dobrze wygląda w towarzystwie szklanych mebli, w których pięknie odbija się światło.

Lee Broom zasłynął głównie z lamp. Ale tak naprawdę projektuje wszystko, od stołów, krzeseł i kanap, a na wazonach kończąc.



Współpraca rozwijała się dobrze, zdał do prestiżowej szkoły mody, ale wciąż nie był pewien, czy to jest jego powołanie. Talent odkrył w sobie, kiedy zaczął dekorować bary, żeby dorobić. Wspólnie z koleżanką otworzył wtedy pracownię aranżacji wnętrza. Kolejnym krokiem okazało się tworzenie mebli i lamp.

Dziś portfolio Lee Brooma pęka w szwach. Do słynnych jego projektów należą m.in. wiszące krzesło Hoop wpisane w okrąg, żyrandol Decanterlight przypominający karmelki, w których pięknie odbija się światło, seria lamp kul Optical w biało-czarne paski czy asymetryczne lustro Split.

Choć najchętniej spędza czas w Londynie, kupił nowojorski penthouse, który stał się jego wizytówką. W apartamencie stoją krzesła, stoliki i szafki, które zaprojektował, a nad nimi dominuje wielki żyrandol Carousel. Ale przecież nie tylko w penthouse można podziwiać prace Lee Brooma. Jego meble i lampy znajdują się w hotelach, sklepach, restauracjach. Można je kupić również w Polsce. 🇵🇱

## Lee Broom

Pochodzi z Wielkiej Brytanii, z miasta Birmingham. W 2007 roku otworzył firmę sygnowaną własnym nazwiskiem. Współpracuje z takimi markami, jak Christian Louboutin, Mulberry, Bergdorf Goodman czy Wedgwood oraz wieloma innymi. Projektuje meble i lampy oraz aranżuje wnętrza licznych hoteli, barów, restauracji i domów prywatnych na całym świecie. Inspiruje go moda. Reinterpretuje tradycyjne meble, tworzy nowoczesne, łączy różne style i epoki. Ceni sobie najwyższej jakości materiały, które są w służbie nowej technologii.

Krzesło Hoop należy do jednych z najbardziej znanych projektów Lee Brooma. Łączy obite materiałem wygodne krzesło i bujak.




# Silne, bo kruche

Agnieszka Bar jest dokładnie taka sama, jak materia, którą sobie wybrała. Zdecydowanie dąży do celu, jaki sobie nakreśliła, będąc wrażliwą duszą we współczesnym świecie. Te przeciwieństwa łączy po mistrzowsku!

tekst Anna Grużewska

The Inner Power to autorska kolekcja unikatowa zaprojektowana przez Agnieszkę Bar. Szkło jest barwione w masie, formowane ręczne, odciskane w wiklinowych splotach, szlifowane i polerowane.

Siły wody, ziemi i słońca zainspirowały Agnieszkę Bar do stworzenia nowej linii naczyń szklanych.



Naczynia z serii The Inner Power Flow  
nawiązują do roli rzek w krwiobiegu świata.  
Ponieważ każde jest autorską kreacją,  
mogą się od siebie pięknie różnić.

**G**dy znajduje się w piecu, jest lejące i piekielnie gorące. Później zastyga i otrzymuje swój kształt. Szkło. Jeden z najtrudniejszych i najbardziej chimerycznych materiałów do opanowania. Jednak Agnieszka Bar włada nim po mistrzowsku.

Urodziła się w Sudetach, w regionie o bogatych tradycjach szklarskich. Wychowała w domu, gdzie ważne miejsce zajmowało rzemiosło, więc wyrosła w przekonaniu, że praca rąk ma dużą wartość i daje innym radość z używania. To przekonanie służy Bar do dzisiaj. Mało kto, tak jak ona, mówi z szacunkiem o hutnikach, z którymi współpracuje przy realizacji swoich koncepcji. Jej jest idea, którą oni wcielają, a raczej wdmuchują w życie.

Od kilku lat poszukiwania formy i materii zawiodły ją do zainteresowania się użyciem wikliny w procesie powstawania szkła. By szklane naczynie mogło powstać, wiklinowe musi ulec zniszczeniu. Ten swoisty paradoks jest bazą również najnowszej kolekcji Agnieszki Bar, The Inner Power.

U jej korzeni leży zainteresowanie siłami wody, ziemi i słońca. Naturą, która jest obok nas, a którą przestaliśmy dostrzegać. Tymczasem jej piękno i vitalność są nam niezbędne do życia. Szklane przedmioty, które w tej kolekcji stworzyła Bar, przypominają nam o tym, by dostrzec to, co zamazane; poczuć to, co zapomniane; odnaleźć to, co zagubione. ●



## Agnieszka Aleksandra Bar

Projektantka władająca szklaną materią. Kształciła się na Akademii Sztuk Pięknych im. Eugeniusza Gepperta we Wrocławiu, gdzie obroniła dyplom na kierunku Wzornictwo: Projektowanie szkła (2007). Studiowała sztuki użytkowe na Academy of Fine Arts and Design w Bratysławie (2006) oraz w Technic University w Libercu (2004). Odbiła praktyki zawodowe w Hucie Szkła Krosno i nieistniejącej już Hucie Szkła w Tarnowie.

Katarzyna Fanajło projektuje w różnych stylach, tak by odpowiadać na potrzeby klientów. To wnętrze utrzymane jest w spokojnej, bezpiecznej i otulającej stylistyce japońskiej.

# Jesteś w domu

Dla swoich klientów Katarzyna Fanajło jest czułą przewodniczką po świecie trendów i technologii. Uważnie wysłucha i zawsze stworzy projekt optymalnie dopasowany do potrzeb, oczekiwań i możliwości finansowych, w którym łazienka gra główną rolę.

tekst **Anna Gruzewska**



W tym przytulnym wnętrzu naturalne drewno, miękkie tkaniny i rattan kontrastują z elementami w czerni.

Jeszcze jako dziecko Katarzyna Fanajło zainteresowała się sztuką. Fotografia, ceramika i szkło – uwielbiała te zajęcia! Tymczasem w domu mama z pasją przestawiała meble. Regularnie zmieniała wystrój z wersji letniej na zimową. Nic zatem dziwnego, że w takim otoczeniu i z takimi zainteresowaniami rosła przyszła artystka. Jednak studia rozpoczęła na wydziale Architektury Wnętrz Uniwersytetu Zielonogórskiego. Po drugim roku rozpoczęła praktyki w pracowni architektonicznej, podczas których została rzucona na głęboką wodę. Dzięki temu wyrobiła sobie kontakty oraz zyskała realne podejście do projektowania. Dziś Katarzyna Fanajło tworzy rozmaite wnętrza w różnych stylach. To nie tylko wille i wnętrza prywatne, ale także projekty użyteczności publicznej, m.in. restauracje, lokale biurowe, klatki schodowe budynków wielomieszkańczych, sklep z butami dla dzieci, salon sukien ślubnych, gabinet kosmetyczny czy projekty części wspólnych szpitala.



Toaleta myjąca Geberit AquaClean Mera dostępna jest w dwóch wersjach: classic oraz comfort. Opatentowana technologia natrysku WhirlSpray, którą stworzyła firma Geberit, jest oparta na działaniu dwóch dysz i dzięki pulsacyjnemu strumieniowi wody zapewnia wyjątkowo staranne mycie. [www.geberit.pl](http://www.geberit.pl)



Umywalki Geberit ONE z poziomym odpływem łączą najwyższe standardy wzornictwa z wyjątkową funkcjonalnością. Innowacyjna technologia odpływu poziomego zapewnia więcej miejsca w szufladach szafki podumywalkowej. [www.geberit.pl](http://www.geberit.pl)

## „Klienci doskonale znają markę Geberit, nikomu nie trzeba tłumaczyć, co to jest za brand. Przemawia on jakością, funkcjonalnością oraz ergonomią.”

**CnW: Pani pracownia istnieje od 2010 roku, czy przez ten czas inwestorzy zmienili swój stosunek do roli łazienki?**

**KATARZYNA FANAJŁO:** Zmieniają się oczekiwania stylistyczne, ale co do meritum klienci zawsze chcą, by łazienka była funkcjonalna i przemyślana - niezależnie, czy to mała dwumetrowa przestrzeń w bloku, czy salon kąpielowy. Przecież jest to jedno z najważniejszych pomieszczeń, w którym zarówno zaczynamy, jak i kończymy dzień.

**Jak na oczekiwania klientów odpowiada marka Geberit?**

Przede wszystkim klienci bardzo dobrze znają ten brand! Nikomu nie trzeba tłumaczyć, co to jest za marka. Przemawia do nich jakością i funkcjonalnością.

**A za co Pani ceni produkty Geberit?**

Oczywiście za jakość i za ergonomię! Liczy się dla mnie także rozpoznawalność i różnorodność cenowa. Ceramika Geberit bardzo fajnie podąża za trendami, a co najważniejsze jest dostępna w bardzo szerokiej gamie rozmiarów, które nadają się praktycznie do każdej łazienki.

**Co Pani woli w projektowaniu: stan deweloperski czy remont?**

Przestrzeń deweloperska jest jak czysta kartka papieru. O wiele łatwiej ją zaprojektować, jednak ją lubię remonty!

**Dlaczego?**

Nie ma nic piękniejszego niż zadowolenie klienta, którego mieszkanie było zużyte i нефункционалне, a zyskuje dobrze urządzone, zaprojektowaną specjalnie dla jego potrzeb przestrzeń! Prowadzę realizacje od A do Z, zdarzało mi się kupować miseczki dla kota, tak aby nie zepsuć efektu końcowego realizacji. Staram się odczytać to, na czym inwestorom najbardziej zależy, i sądzę, że dobrze mi się udaje, skoro na koniec remontu klientka zaprasza mnie na wino i mówi, że wreszcie czuje się u siebie jak w domu! 🍷



### Katarzyna Fanajło

Od 2010 roku prowadzi autorską pracownię Fanajło Home Design Decor, jednak pracę w biurze projektowym zaczęła już na 3. roku studiów, co daje łącznie 15 lat doświadczenia. Pracownia projektuje w wielu stylach, m.in. japoński, loftowym, modern farmhouse, modern classic i przytulnym nowoczesnym. Realizuje przeważnie prywatne wille, domy jednorodzinne, mieszkania oraz inwestycje na wynajem.



Ten stół będzie gwiazdą każdej kuchni czy jadalni. W funkcjonalnej wnęce znajdującej się w blacie umieścisz kwiaty, zioła czy sztucę albo zaaranżujesz ją w jeszcze inny sposób. Szuflady i wnęki pod blatem ukryją laptop po skończonej pracy lub dziecięce gry i artystyczne dzieła.



zdjęcia materiały prasowe VOX



Stół to centralne miejsce każdego domu. Dlatego w kolekcji 4 You Fresh zajmuje miejsce szczególne. Jego dopełnieniem są witryny. Przedmioty w nich eksponowane będą wyglądać pięknie nie tylko w dzień, ale dzięki specjalnemu oświetleniu także wieczorem.

# Uroda funkcji

Czy można udoskonalić coś, co wydaje się perfekcyjne? Tak! Dowodem na to jest kolekcja 4 You Fresh, nowa odsłona znanej i lubianej linii marki VOX.

tekst **Anna Grużewska**

**P**race nad pierwszą odsłoną kolekcji 4 You od VOX przebiegały na niespotykaną na polskim rynku meblarskim skalę. W wyniku wyjątkowego procesu projektowego, zgodnego z ideą projektowania uniwersalnego, przeprowadzono badania z potencjalnymi użytkownikami, również grupą osób starszych lub ze specjalnymi potrzebami i lekkimi niepełnosprawnościami, takimi jak obniżona sprawność ruchowa. Proces badawczy i projektowy wspierali specjaliści – między innymi etnografowie, psychologowie, technolodzy i eksperci z różnych branż. Pozwoliło to na zdiagnozowanie potrzeb użytkowników, również tych nienazwanych i nieoczywistych. Mając do dyspozycji tak szczegółowe dane, do pracy przystąpił duet uznanych designerów – Joanna Leciejewska i Piotr Kuchciński. To świetni projektanci, fachowi i empatyczni. Obydwoje mają ogromny dorobek i uwiecznione sukcesami wdrożenia dla polskich marek, jednak pracują w ciszy, z dala od blasku jupiterów i chwilowego zainteresowania. Kolekcja 4 You dla marki VOX ich autorstwa okazała się ogromnym sukcesem. Po dekadzie obecności na rynku producent zdecydował o jej odświeżeniu. Tak powstała nowa odsłona 4 You Fresh. Daje ona nie tylko nowe możliwości kolorystyczne (piaskowy beż z akcentami dębu), ale również jeszcze więcej możliwości personalizacji. Meble są bardzo solidne, tak aby towarzyszyły nam przez długie lata, jednocześnie dostosowując się do nieustannie zmieniających się potrzeb każdej współczesnej rodziny. 🍷

Tyłu sprytnych funkcji nie znajdziemy w żadnej innej kolekcji. Każdy z mebli 4 You Fresh jest przemyślany w najdrobniejszym detalu.



Wyciszająca praca Ewy Mróz „IN SEARCH OF THE DREAMS”, 2022 r., 150 x 95 cm, akryl i pasta strukturalna, [www.ewamroz.art](http://www.ewamroz.art)

fot. materiały prasowe, Tom Kurek

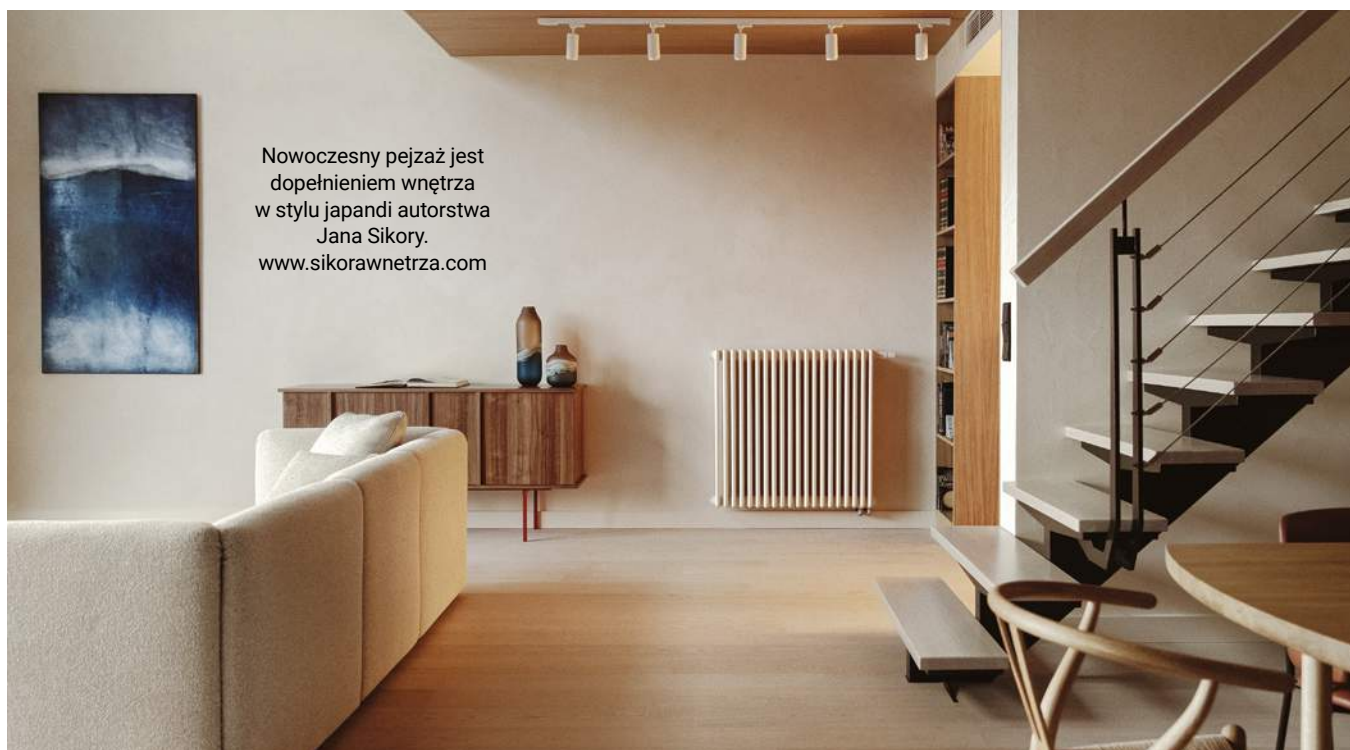
# Świat w czterech *ścianach*

Malarstwo pejzażowe należy do bardzo lubianych gatunków sztuki, dlatego warto poznać jego historię. Można je też pięknie i łatwo skomponować z wystrojem domu.

tekst Anna Grużewska

**B**ywa oknem na świat, tematem zadumy, a czasem po prostu ozdobą – pejzaż. Może być realistyczny, nowoczesny, hiperrealistyczny. Malowany farbami olejnymi, akwarelami, akrylami, stworzony techniką mieszaną. Przez wiele stuleci pejzaż traktowany był jako tło dla scen rodzajowych, mitologicznych lub biblijnych. Wprawdzie w XVII wieku w Holandii zaczęły pojawiać się pierwsze obrazy przedstawiające naturę jako taką, jednak powstawały one wyłącznie w pracowniach twórców. Od czasów impresjonistów, czyli od drugiej połowy XIX wieku, pejzaż malowany w naturze stał się jednym z najważniejszych tematów malarskich. Wyjście w plener możliwe było dzięki rozwojowi technologii i przemysłu. Bowiem dopiero w drugiej połowie XIX wieku na rynku pojawiły się farby w tubkach! Wcześniej artyści musieli je sami ucierać z pigmentów. Nie trudno zgadnąć, że w plenerze było to niemożliwe. Pamiętajmy, że pejzaż przedstawia nie tylko widok natury. Popularne są również wizerunki miast, czyli tak zwane weduty (po włosku panorama, widok). We współczesnej sztuce polskiej znajdziemy ich wspaniałe przykłady w twórczości Edwarda Dwurnika (1943-2018), który słynął z malowania kolorowych, pełnych energii scen miejskich. Styl Dwurnika był lekko bajkowy, autobusy i tramwaje przypominały zaczarowane dorożki

unoszące się w powietrzu. Wpływ na takie obrazowanie z pewnością miał fakt, że swoją artystyczną drogę Edward Dwurnik odnalazł po wizycie na wystawie Nikifora Krynickiego (właściwie Epifaniusza Drowniaka, 1895-1968), polskiego malarza naiwnego o pochodzeniu łemkowskim. Nikifor znany był z malowania widoczków Krynicy Górskiej, w której mieszkał. Tworzył je farbami plakatowymi na tekturkach. Dziś jego prace są wartą fortunę. Najdroższą sprzedano za 100 tysięcy złotych! Ogromne znaczenie dla kultury polskiej mają weduty autorstwa Bernarda Bellotta zwanego Canaletto (1721-1780), włoskiego artysty, który swoje artystyczne życie związał z Warszawą. Jego prace były tak realistyczne, że wykorzystano je do odbudowy stolicy po II wojnie światowej. Wśród typologii pejzaży znajdziemy jeszcze bardzo popularne mariny, czyli pejzaże morskie, oraz nokturny przedstawiające widoki nocą. Mariny, jako temat malarski, pojawiły się w XVII wieku i od tego czasu cieszą się niesłabnącą popularnością. Początkowo było modne w krajach nadmorskich – Holandii, Anglii, Francji i Włoszech, jednak wraz z rozpowszechnieniem się podróży transatlantyckich pejzaże marynistyczne zyskały szerokie grono zwolenników. Zmieniały się też od realistycznych do ekspresjonistycznych w zależności od panujących trendów.



## Konsekwencja jest najlepszym doradcą, jeśli chodzi o dopasowanie stylistyki pejzażu do charakteru wnętrza.

### Potrzeba pejzażu

Istnieją dwa rodzaje przestrzeni funkcjonowania człowieka – krajobraz naturalny i krajobraz zbudowany. Ponieważ historycznie zamieszkiwaliśmy przestrzenie, które były blisko natury, to krajobraz naturalny odgrywa bardzo ważną rolę – uspokaja, koi, relaksuje. Biorąc to pod uwagę, potrzebujemy we wnętrzach pejzażu i natury w postaci obrazów, szkiców, ale też widoku zza okien. Są one bowiem nośnikami tej drugiej rzeczywistości.

Docenienie pejzażu we wnętrzach wiąże się z epoką Odrodzenia, kiedy to, obok portretu i martwej natury, wszedł on do wielkiego kanonu malarstwa. Nasz sentyment do natury we wnętrzach sięga więc bardzo daleko, do odkryć renesansowych twórców, którzy dopracowali pejzaż do mistrzostwa, tworząc iluzję perspektywiczną czy metodą sfumato (z włoskiego przydymiony). Stąd wartością pejzażu we wnętrzach jest fakt tworzenia iluzji przestrzennej.

Ponieważ funkcjonujemy we wnętrzach, które siłą rzeczy są wytworem rąk ludzkich, natura stanowi dla nich przeciwwagę – formalną oraz znaczeniową. Znajdując się w miejscu stworzonym przez człowieka, podświadomie potrzebujemy i szukamy, wewnątrznie rozglądamy się za czymś, co jest jego przeciwieństwem. I tym czymś właśnie jest natura. Można powiedzieć, że natura to portal do innej rzeczywistości. Jest też dodatkowo wspomnieniem przestrzeni, dlatego że tym, co ją odróżnia od świata zbudowanego, jest przede wszystkim otwartość. Swoistym rodzajem pejzażu jest też krajobraz za oknem. Okno należy bowiem traktować jako ramę, która kadruje świat we wnętrzu. Świat zewnętrzny, w przeciwieństwie do pejzażu czy obrazu, jest ruchomy, zmienny. Wzbudza więc ciekawość, potrzebę obserwowania i czujność. Ten aspekt kadrowania natury przez otwory okienne można też odpowiednio wykorzystywać w aranżacji wnętrza.

### Z DANIEM EKSPERTA



#### Jan Sikora

Architekt, profesor Akademii Sztuk Pięknych w Gdańsku, który prowadzi na Wydziale Architektury i Wzornictwa swoją autorską Pracownię Przestrzeni Publicznych. Właściciel renomowanej pracowni Sikora Wnętrza. Laureat licznych nagród projektowych.

Jednym z najslawniejszych malarzy tworzących pejzaże morskie był Anglik William Turner (1775-1851), którego nowoczesne podejście do malarstwa nie przysporzyło mu popularności. Umierając na cholerę w swoim domu w Chelsea, miał powiedzieć: „Słońce jest bogiem”. Dziś prace Turnera uchodzą za arcydzieła i trzeba zapłacić za nie stosownie dużo. Najdroższy obraz osiągnął na aukcji w Sotheby’s cenę 47,6 milionów dolarów!

Specyficznym tematem malarstwa pejzażowego jest nokturn, czyli pejzaż nocny.

Może to być zarówno krajobraz natury, jak i miejski. Najważniejszy cel, jakie stoi przed artystą tworzącym nokturny, to oddanie niezwykłej gry światła w mroku. Nie ma znaczenia, czy będzie to blask księżycy, czy światło latarni ulicznej.

Dziś wszystkie typy pejzaży zrównały się w swoich prawach. Jedynym wyznacznikiem jest suma, jaką jesteśmy gotowi wydać na dzieło, oraz jego stylistyka. Radzimy, aby początkujący wnętrzarze dobierali charakter obrazu do stylu wnętrza. Konsekwencja jest bowiem najlepszym doradcą. 🌙



Ciekawym pomysłem Magdaleny Lenartowicz jest przeniesienie urokliwych pejzaży jej autorstwa na tapety. [www.mlenartowiczart.com](http://www.mlenartowiczart.com)

## NIE PRZEOCZ AUKCJI

### 7 września

Feminizm. Sztuka Kobiet, Desa Unicum, Warszawa, [www.desa.pl](http://www.desa.pl)

### 12 września

Sztuka Dzisiaj, Desa Unicum, Warszawa, [www.desa.pl](http://www.desa.pl)

### 15 września

Aukcja prac Jerzego Dudy-Gracza, Tichauer Art Gallery, Tychy, [www.agraart.pl](http://www.agraart.pl)

### 19 września

Bizuteria. Dzieła Sztuki Jubilejskiej XIX-XX w., Desa Unicum, Warszawa, [www.desa.pl](http://www.desa.pl)

### 20 września

Aukcja Prac na papierze-sztuka dawna Sopotki Dom Aukcyjny, Warszawa, [www.sda.pl](http://www.sda.pl)

### 26 września

Rzeźba i obiekty przestrzenne, Polswiss Art, Warszawa, [www.polswissart.pl](http://www.polswissart.pl)

## Aukcja Jednego Obiektu

Od 11 do 21 września na portalu [artinfo.pl](http://artinfo.pl) odbędzie się aukcja obrazu autorstwa profesora warszawskiej ASP – Stanisława Baja.

Licytacja prowadzona będzie w formule Aukcji Jednego Obiektu. W ramach tego cyklu [artinfo.pl](http://artinfo.pl) pokazuje publiczności wyjątkowe dzieła ważnych polskich artystów. W poprzednich edycjach licytowano prace Tadeusza Brzozowskiego, Wilhelma Sasnała, Zdzisława Beksińskiego, Stanisława Wyspiańskiego czy Aleksandry Waliszewskiej.

Twórczość Stanisława Baja to jedno z najciekawszych i najbardziej oryginalnych zjawisk we współczesnym malarstwie polskim. Absolwent i profesor warszawskiej Akademii Sztuk Pięknych od wielu lat konsekwentnie tworzy portret rzeki Bug, ukazując jej tysiące wcieleni. Temat pozornie prosty, dzięki jego interpretacji zyskuje fascynujący wymiar. Baj jest wybitnym kolorystą – posługując się stosunkowo wąską paletą, w sposób bardzo wytrawny eksponuje znaczenie i siłę barwy. W prezentowanej pracy znakomicie współgrają ze sobą najróżniejsze odcienie niebieskiego – kobałtowe, szafirowe, chabrowe, ultramaryna, błękity królewski i pruski, cieplejsze i intensywniejsze fioleto. Nie ma zdecydowanego podziału na strefy, barwy przenikają się i współgrają. Wszystko to zamyka mistrzowsko przemyślana kompozycja.



Obraz pochodzi z krótkiej serii 5 prac namalowanych w monumentalnym formacie 150 x 200 cm. Powstały w 2011 roku i są częścią wielkiego cyklu „Rzeka Bug” – ale w odsłonie nocnej.

Twórczość Stanisława Baja od wielu lat zachwyca odbiorców sztuki. Widzowie doceniają kolor, elegancję kompozycji oraz głęboki przekaz zawarty w ideowej warstwie obrazu. W ostatnim czasie obrazy Baja stały się także obiektem pożądania kolekcjonerów, którzy poszukują zjawisk oryginalnych i nieoczywistych.

# Warto zobaczyć

Polecamy najciekawsze wystawy oraz wydarzenia odbywające się w galeriach, muzeach i instytucjach kultury w całym kraju.

tekst Anna Grużewska



## Epoka niezwykła

„Szaleństwo rokoka! Fascynacja rokokiem na Śląsku (XVIII–XXI w.)”, Pawilon Czterech Kopuł Muzeum Sztuki Współczesnej Oddział Muzeum Narodowego we Wrocławiu, do 14.01.2024 r., [www.mnwr.pl](http://www.mnwr.pl)

Ponad 500 dzieł sztuki – od malarstwa, rzeźby i grafiki, poprzez złotnictwo, meble, porcelanę, ubiory i akcesoria mody, aż po

fotografie i instalacje wideo – zaprezentowano na pierwszej w historii muzealnictwa wystawie poświęconej sztuce rokokowej i neorokokowej na Śląsku. Ekspozycję uzupełniają prace współczesnych artystów, dla których rokoko jest źródłem inspiracji.

**Na zdjęciu: Volker Hermes, Hidden Anonymous (Silesian I), Photocollage 2023; własność artysty**



## Szklane historie

„Glasstress Sopot: Odsłonięte rzeczywistości”, międzynarodowa wystawa z Murano, Państwowa Galeria Sztuki w Sopocie, do 22.10.2023 r., [www.pgs.pl](http://www.pgs.pl)

Przez setki lat szklane wyroby były uważane za dekoratywne bądź użytkowe. Adriano Berengo, założyciel Fundacji Sztuki z Murano, postanowił zmienić tę opinię, zapraszając wielu wybitnych współczesnych artystów z różnych dyscyplin sztuki, od rzeźbiarzy po muzyków z całego świata, do współpracy z weneckimi mistrzami szkła. Inicjatywa ta stara się ukazać wszechstronność i piękno materiału, jakim jest szkło, przez pryzmat sztuki współczesnej.

**Na zdjęciach: Karen LaMonte, Nocturne Lucent #3, 2022, zdj. Francesco Allegretto**

## Generacje i interpretacje

„Szpakowski i Zięta – GENERACJE”, Muzeum Ziemi Lubuskiej do 2.10.2023 r., [www.mzl.zgora.pl](http://www.mzl.zgora.pl)

Oskar Zięta nazywany jest często rzeźbiarzem 4.0. Zamiast dłuta używa projektowania parametrycznego i autorskiej technologii swobodnego formowania ciśnieniem wewnętrznym FiDU. Szerokość znaczeniowa pojęcia „generacje” znakomicie odzwierciedla interdyscyplinarność działań Oskara Zięty. Rzeźba jest owocem szczegółowych prac badawczo-rozwojowych nad stabilizacją stali.

„GENERACJE” to studium miejsca, jego kontekstów historycznych i artystycznych. To manifest technologiczny w formie sztuki. To trójwymiarowa interpretacja reliefu Mariana Szpakowskiego, który zdobi elewację budynku BWA. Projektant przeczytał relief, zrozumiał jego gramatykę i przetłumaczył ją na przestrzenny obiekt składający się z ośmiu metalowych TAFLI.

**Na zdjęciu: MZL Zielona Góra, „GENERACJE”, Oskar Zięta, fot. Weronika Trojanowska**



## Więcej niż architektura

„Jakub Szczęśny. Polskie Projekty Polscy Projektanci”, Muzeum Miasta Gdyni, do 2.06.2024 r., [www.muzeumgdynia.pl](http://www.muzeumgdynia.pl)

Muzeum Miasta Gdyni po raz kolejny otworzyło wystawę z cyklu „Polskie Projekty Polscy Projektanci”. Tym razem bohaterem jest architekt Jakub Szczęśny. Jego wszechstronna twórczość jest potwierdzeniem, że architektura i design wpływają na relacje, wartości oraz rozwój społeczeństwa.

W projektach Jakuba Szczęśnego codzienna praktyczność staje się pretekstem do głębszej refleksji nad funkcjonowaniem współczesnego świata. Udowadnia on, że architektura to znacznie więcej niż projektowanie budynków. Pokazuje jej szerszy kontekst, w którym nie tylko wywiera ona znaczący wpływ na codzienność, ale może być też narzędziem do rozwiązywania aktualnych problemów.


**Na zdjęciu: Wystawa Jakuba Szczęśnego, fot. Bogna Kociumbas-Kos**



# Zrób sobie loft

Cieężko o prawdziwe wnętrza postindustrialne w Polsce. Przybliżamy więc tematykę aranżacji loftowych tak, by łatwo można było je stworzyć we własnym zakresie. Oto pomysły i rozwiązania, które pomogą osiągnąć wymarzony efekt.

tekst Robert Pieńkowski



Oto loftowe wnętrza w wersji współczesnej. Betonowa konstrukcja tego domku wspiera wyłożony surowym drewnem sufit, a przez ogromne okna wpada mnóstwo dziennego światła, które odbija się w podłodze wykonanej z polerowanego betonu. Całość aranżacji „zmiękcza” komfortowe meble oraz elementy urban jungle. Pod oknem ława Yaku z nowej kolekcji autorstwa Gabriele i Oscara Burattich, która jest hymnem na cześć drewna w jego najczystszej postaci. **GIORGETTI**

The Frame to telewizor, który udowadnia, że największy domowy ekran może stać się doskonałym elementem wystroju wnętrza. Jedną z jego wielu zalet jest Tryb Sztuka, dzięki któremu domowy salon zamieni się w galerię z ulubionymi obrazami. Z kolei dedykowany sklep ze sztuką Art Store daje możliwość skorzystania z ponad 2000 dzieł pochodzących z 50 najbardziej renomowanych muzeów i galerii na świecie. A swoistą „kropkę nad i” stanowią wymienne ramki, które pozwolą jeszcze lepiej dopasować telewizor do wystroju konkretnego wnętrza. Ramki są magnetyczne, dzięki czemu ich wymiana jest szybka i łatwa, a efekt końcowy zachwycający. **SAMSUNG**



Ścianka z betonu architektonicznego to świetny pomysł na element loftowy.

**D**laczego lofty w Polsce są tak modne? Być może z tego powodu, że trend na nie przyszedł do naszego kraju zbyt późno. Przedwojenne fabryczki, w których mogłyby powstać współczesne mieszkania loftowe, w większości uległy zniszczeniu, a przemysłowe zabudowania z czasów PRL-u zazwyczaj nie mają niestety ani klimatu, ani uroku, ani odpowiedniej trwałości, by pięknie i bezpiecznie w nich zamieszkać.

Możemy się więc zdecydować na tzw. soft loft, czyli dwupiętrowe na ogół mieszkania reklamowane przez deweloperów jako lofty. Nie dajmy się jednak zwieść – to tylko zabieg marketingowy, bowiem z prawdziwym loftem mają one niewiele wspólnego, choć ich zdecydowanymi zaletami na pewno są ogromne okna dające bardzo dużo światła dziennego oraz ponadstandardowa wysokość sufitu i możliwość podziału przestrzeni według własnych upodobań.

Na szczęście pozostaje jeszcze opcja trzecia – sami możemy stworzyć klimat loftowy, inspirując się klasycznymi elementami postindustrialnej estetyki. Przede wszystkim więc zadajmy o jak najbardziej otwarty plan mieszkania czy domu – z tego przecież właśnie słyną wnętrza pofabryczne. Jedna strefa przechodzi w nich płynnie w kolejną, a każda jest

wydzielona poprzez pewne elementy wystroju. Pamiętajmy, że „przestronność” to słowo klucz do stylizacji loftowej, ale czasem dobrym pomysłem może być ustawienie wolnostojącej ścianki działowej na przykład dla oddzielenia sypialni od łazienki lub salonu od kuchni. Najlepiej jednak, by taka ścianka nie sięgała sufitu. Dobrym pomysłem może być również tak prosty, choć czasem zapomniany mebel jak parawan. Granice stref mieszkalnych możemy wydzielać także za pomocą zastosowania różnorodnych materiałów na podłodze, np. kamienia, betonu, drewna albo z wykorzystaniem wysokich, ażurowych, stalowych regałów – najlepiej w kolorze metalu lub pokrytych czarną farbą.

Choć oczywiście do typowych materiałów tworzących prawdziwie loftowy charakter wnętrza należą beton, cegła, metal i szkło, nie zapominajmy jednak, że tworzymy przestrzeń do życia. Nie może więc zabraknąć w naszym „pofabrycznym” domu drewna – niech będzie ono jednak w wersji jak najbardziej surowej (raczej więc olejowane niż lakierowane na wysoki połysk). By w końcu cała nasza aranżacja nabrała prawdziwie domowego ciepła, umebłujmy ją bardzo miękkimi, komfortowymi meblami, jak ogromna sofa pełna poduch czy przepastny fotel, oraz grubymi, lejącymi się zasłonami. ●



# Bardziej kino niż domowe

Telewizory z ultradużymi ekranami szturmem podbijają świat. Wrażenia, jakich doznajemy, siedząc przed ekranem o przekątnej 50 cali, a takim, który ma 85 lub 98 cali, są nieporównywalne. Z takiej perspektywy na tym pierwszym podglądamy, a na 98Q80C czy Excellence Line 85QN900C, oglądamy i współuczestniczymy w wydarzeniach. Ma to szczególne znaczenie podczas oglądania wydarzeń sportowych czy filmów. Te niesamowite wrażenie pogłębiają tworzone przez firmę Samsung „bezramkowe telewizory”, które eliminują wszystkie czynniki mogące zakłócać naszą uwagę. Te supersmukłe modele idealnie wpasują się w wystrój nowoczesnego domu, zapewniając mu niepowtarzalny charakter i klimat. Bezramkowy design, wykorzystanie sztucznej inteligencji i niesamowicie wydajnych procesorów oraz zaawansowanych technologii przetwarzania obrazu zapewniają telewizorom Samsung nadzwyczajny realizm obrazu pełnego detali, fascynujących kolorów i odczucia głębi. Uzupełnieniem tych wrażeń jest spektakularny dźwięk przestrzenny. Niezwykle

sprawne menu, szybki system z zestawem najważniejszych aplikacji filmowych czy łatwe połączenie z telefonem to dodatkowe zalety, które zamieniają ultraduże telewizory Samsung w prawdziwe kino z największym repertuarem na świecie.



**SAMSUNG**



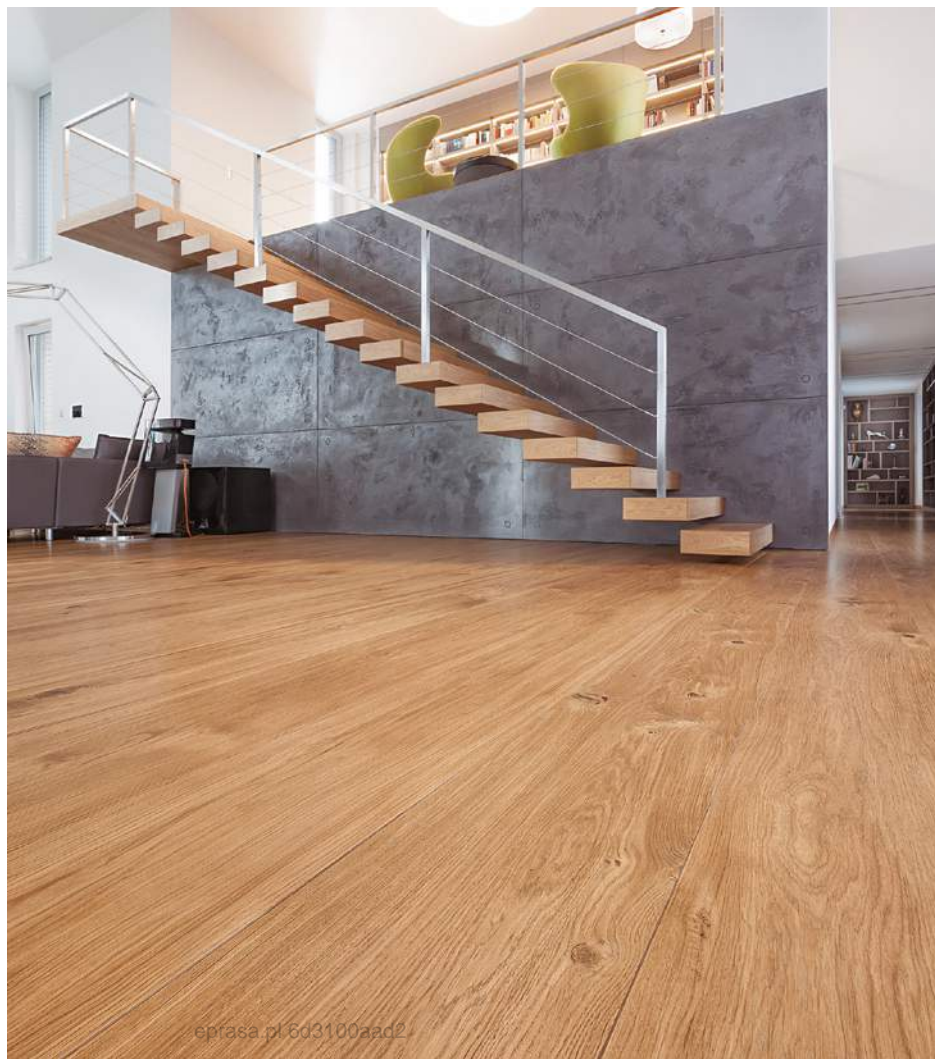
Panel kwarcowy Francesco GUARDI Collezione jest nowatorską formą okładzin ściennych stanowiącą doskonałą alternatywę dla naturalnych płyt kamiennych czy ceramicznych. Okładziny są łatwe w montażu, nie obciążają ścian i nie wymagają specjalnych systemów mocowania. Dostępne są one w 10 ponadczasowych kolorach i formie 900 x 450 x 3 mm. **FRANCESCO GUARDI**

W tej dużej, otwartej przestrzeni użyto betonowej ścianki jako podpory dla schodów wspornikowych. Balustradę wykonano ze szrotkowanej stali nierdzewnej, a jej wypełnienie – ze stalowych linek, co pasuje klimatem do industrialnej stylizacji. Stopnie natomiast to naturalny dąb olejowany bezbarwnie – z tego samego drewna wykonano też podłogę. **MARCHEWKA**



NOLA LOLA HOME FRAGRANCE to kolekcja zapachów dla domu stworzona dla poprawy naszego nastroju, jak seria Wild Jasmine, która łączy aromaty jaśminu i frezji. **SUPER-PHARM**

Naturalne drewno  
złagodzi surowość  
betonu i ociepli  
loftowe wnętrze.





*Artuka inspiracji*



- ✓ Nowoczesny i ponadczasowy design
- ✓ Łatwe w montażu i obróbce
- ✓ Lekkie, wytrzymałe i odporne na zabrudzenia
- ✓ Do wszystkich rodzajów pomieszczeń i na ściany zewnętrzne

## Panele kwarcowe

[www.fguardi.com.pl](http://www.fguardi.com.pl)



Surowe, betonowe słaby oddzielają od siebie strefy, a ponieważ nie sięgają one sufitu, do wnętrza wpada więcej światła dziennego. **CIERRE1972**



Ocieplenie stylu industrialnego zapewni spore użycie drewna – tu naturalny dąb. Balustrada ze stalowych linek oraz prosty betonowy słup podkreślają, że jest to wnętrze w klimacie loftowym. **MARCHEWKA**



Wszechstronny system nowych głośników JBL 4329P oferuje moc, strumieniowe przesyłanie dźwięku w wysokiej rozdzielczości, wiele opcji łączności przewodowej i bezprzewodowej oraz różnorodne wejścia analogowe i cyfrowe w jednym kompletnym rozwiązaniu. Zestaw oferuje dynamiczne i wciągające wrażenia słuchowe. **JBL**

**Wielkoformatowe płyty betonowe – najlepiej, gdy wciąż mają jeszcze charakterystyczne otwory po montażu – dodadzą nam efektu przestrzeni postindustrialnej.**

## DOBRY KLIMAT PRZEZ CAŁY ROK



**Klimakonwektory VERANO** to dyskretne i niezwykle energooszczędne urządzenia, które zimą ogrzeją Twój dom, zaś latem skutecznie obniżą temperaturę wewnątrz pomieszczenia.

Dzięki szerokiej gamie kratki, możesz dopasować wygląd klimakonwektora do wnętrza swojego domu.



Precyzyjne sterowanie klimakonwektorami za pomocą telefonu, tabletu lub komputera.



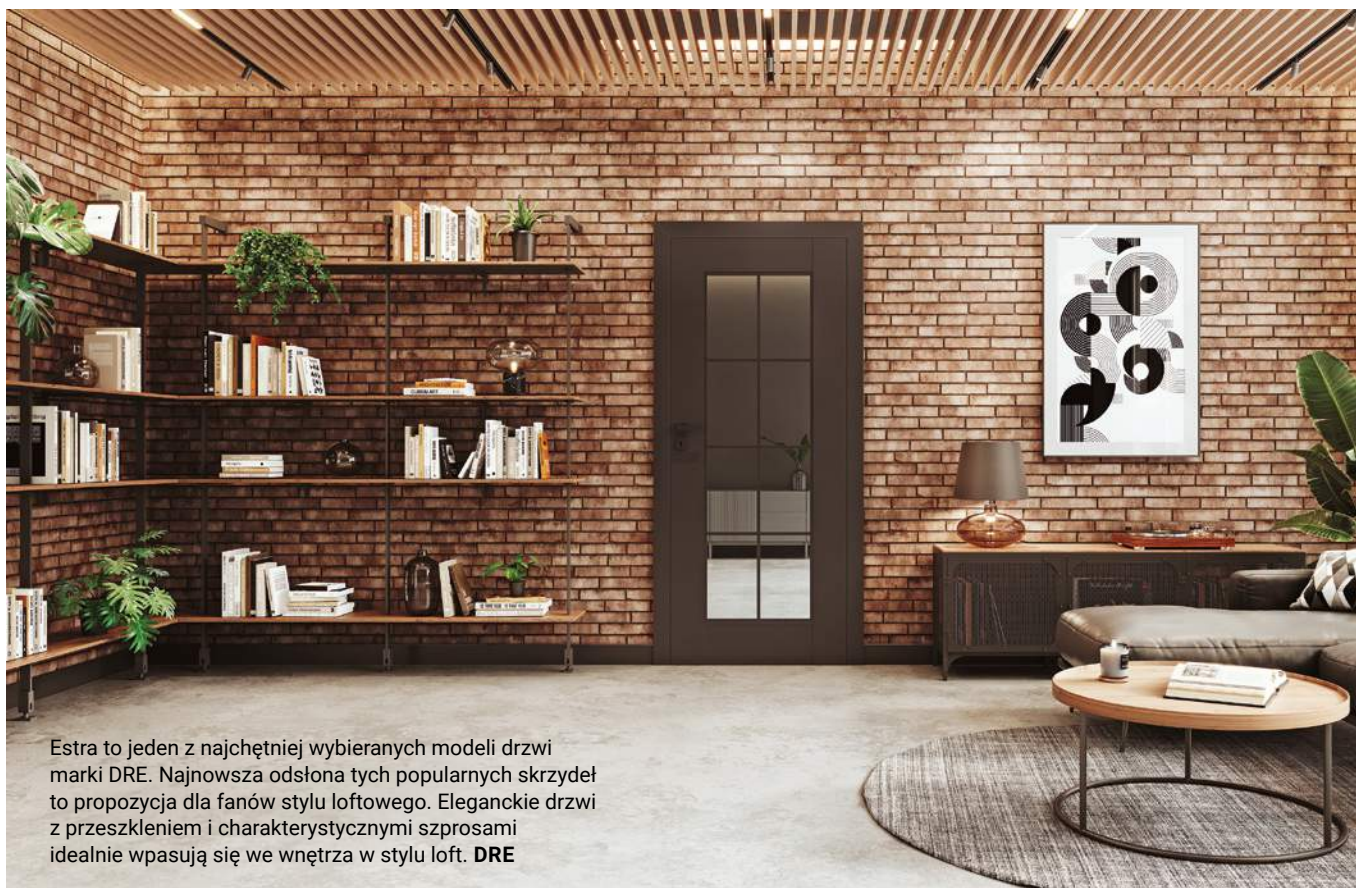
Wszystkie klimakonwektory VERANO przystosowane są do współpracy z pompami ciepła.

Dowiedz się więcej na: [www.verano-global.com](http://www.verano-global.com)



Kanałowy klimakonwektor dwururowy to dwa urządzenia w jednym. Dzięki nowoczesnej i kompaktowej konstrukcji urządzenie zdolne jest do chłodzenia pomieszczeń w czasie upałów, zaś w zimie skutecznie ogrzewa wnętrze. Nowoczesny wygląd oraz szeroki wybór kratki sprawiają, że idealnie wpasowuje się w każde wnętrze. Dzięki zastosowaniu cichego i wydajnego wentylatora pozwala na szybsze uzyskanie wymaganej temperatury. Idealnie sprawdza się w systemach niskotemperaturowych, wyposażonych w pompy ciepła czy kotły kondensacyjne. **VERANO**

Dobrze, by wnętrze loftowe, które powinny być bardzo przestronne, było ciepłe w klimacie. Pomoże to osiągnąć m.in. użycie cegły na ścianach.



Estra to jeden z najchętniej wybieranych modeli drzwi marki DRE. Najnowsza odsłona tych popularnych skrzydeł to propozycja dla fanów stylu loftowego. Eleganckie drzwi z przeszkleniem i charakterystycznymi szprosami idealnie wpasują się we wnętrza w stylu loft. **DRE**

Połączenie tradycyjnej czeskiej marki RAKO z wybitnym czeskim projektantem Maximem Velčovským zaowocowało autorską kolekcją płytek ceramicznych o nazwie Linka. Seria obejmuje trzy wyjątkowe graficznie warianty: bardzo drobny abstrakcyjny rysunek odręczny w jednolitej tonacji, bardziej wyraziste nachodzące na siebie i różnie zorientowane linie oraz wreszcie mocno wyrazisty graficznie motyw dekoracyjny, który można wygodnie łączyć z pozostałymi kolekcjami. Seria Linka składa się ze szkliwionych gresowych płytek o wymiarach 60 x 60 cm o nowej powierzchni ABS (antislip – R10/B – smooth), która gwarantuje wartość antypoślizgową R10/B przy zachowaniu doskonałej czystości. Powierzchnia jest dzięki temu gładka i bardzo przyjemna w dotyku, ustanawiając nowy wzorzec jakości, funkcjonalności i łatwości utrzymania czystości. **RAKO**

REKLAMA

since 1883  
**140**  
YEARS OF  
**RAKO.**

**Płytki ceramiczne  
na każdą okazję**

kontakt: [kerpol@kerpol.pl](mailto:kerpol@kerpol.pl)  
[www.rako.eu](http://www.rako.eu)



## Szprosy, zwane też szczeblinami, to linie dzielące okno lub szklane drzwi na części mniejsze.

Drzwi stalowe ze szprosami to klasyczne rozwiązanie wnętrzarskie, które dzięki wykorzystaniu wysokiej jakości litej stali i szkła bezpiecznego o grubości 7 mm posłużą przez wiele lat intensywnego użytkowania. Drzwi dostępne są w wariantach – przesuwne, rozwierane, z naświetlem, jedno- lub dwuskrzydłowe, z różnorodnym ułożeniem stalowych szprosów oraz polakierowane na dowolny kolor z palety RAL. **STRONGROOM**



Duże lustro Silver Block to doskonały wybór do loftowych wnętrz. Lustrzane boki sprawiają, że wygląda niczym szklany monolit. Pięknie rozświetli i optycznie powiększy każdą przestrzeń. Lustro to wykonane jest z najwyższej jakości szkła opti white, pozbawionego zielonego zabarwienia na krawędziach. Dostępne w różnych rozmiarach, można też zamówić indywidualny wymiar. **GIERADESIGN**





# Marrakesch

powiew marokańskiego stylu w Twoim domu

**STRONGROOM**

[www.strongroom.pl](http://www.strongroom.pl)

eprasa.pl 6d3100aad2

Deszczownica z kolekcji Silia od firmy Deante nadaje łazience luksusowy i odprężający charakter. W odpowiedzi na wysoką jakość, trwałość użytych materiałów oraz troskę o zrównoważony rozwój, produkt zdobył tytuł Dobry Design 2023. Deszczownicę, jak i całą kolekcję Silia, cechują ręcznie dopracowane elementy, a także szeroka gama kolorów. Jej wyjątkowy design skupia się na prostocie form, płynnych kształtach i matowych wykończeniach.

**DEANTE**



Łazienka w stylu loftowym musi cechować się prostotą oraz umiejętnym wykorzystaniem całej przestrzeni.



Biały dolomit Matterhorn, którym wyłożona jest ta łazienka, stał się tłem dla prostych, graficznych elementów w postaci czarnych dodatków zaprojektowanych tak, by przywoływały na myśl pofabryczne instalacje.

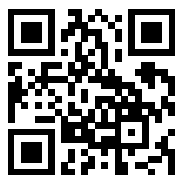
**INTERSTONE**

**Arbiton**  
FLOOR EXPERT

WYPRODUKOWANE W POLSCE

# PANELE WINYLOWE Z RDZENIEM MINERALNYM

25  
YEARS  
\*\*\*\*\*  
25 LAT  
GWARANCJI



WWW.ARBITON.COM

MADE IN  
EUROPE

100%  
WODOODPORNE



ANTI-  
SCRATCH  
TITANIUM  
NANOLAYER

REAL  
WOOD  
STRUCTURE

↑↑↑  
OGRZEWANIE  
PODŁOGOWE  
0,014 m<sup>2</sup>/K/W

MONTAŻ  
NA CLICK

Dom betonowy został zaprojektowany dla czteroosobowej rodziny na pięknej leśnej działce w okolicy Wrześni. Powierzchnia użytkowa domu to aż 355 metrów kwadratowych – część wspólna to duży salon z jadalnią i kuchnią, część prywatna to dwa pokoje dla dzieci, gabinet oraz sypialnia małżeńska z garderobą i pokojem kąpielowym.



# Wszystko i razem

Pełna symbioza przyrody z architekturą i zamieszkującą ją rodziną – na osiągnięciu właśnie tego stanu zależało twórcom ze znanej pracowni PL.architekci.

A swoje dzieło nazwali trochę przekornie, a trochę dowcipnie... dom betOnowy.

zdjęcia Tom Kurek  
projekt Katarzyna Cynka-Bajon, Bartłomiej Bajon,  
Joanna Sypniewska i Agnieszka Jurenko/PL.architekci  
tekst Robert Pieńkowski



Organiczne wycięcia w zadaszeniu pozwalają światłu na ożywienie elewacji, a młodym drzewom na wtopienie się w leśny krajobraz otaczający budynek.





Ogromna sofa modułowa Reef od Flexteam kupiona w Galerii Wnętrza stanowi najważniejszy element strefy rodzinnej. Obok niej lampa Big Brother hiszpańskiej marki Alma Light. Obiekt ma aż 180 cm wysokości, a klosz średnicę 70 cm. Choć lampa wydaje się masywna, tak naprawdę to lekka konstrukcja metalowa pokrytą białą, półprzezroczystą tkaniną.



Cała zabudowa powstała na zamówienie z racji oryginalności projektu. Okładziny wewnętrzne wykonała stolarnia Agmar Furniture. Zasłony Studio Tkaniny

**G**dy rozpoczynamy prace nad koncepcją domu, najpierw zaczynamy projektowanie od środka – przyznają Katarzyna Cynka-Bajon i Bartłomiej Bajon z pracowni PL.architekci, twórcy tego niezwykłego projektu. – Wnętrza to dla nas przestrzeń, architektura i intrygujące zależności pomiędzy tym, co wewnątrz, a tym, co na zewnątrz. Stąd w naszych projektach materiały elewacyjne i wnętrzarskie bardzo płynnie przechodzą między sobą. Tutaj na przykład od samego początku zależało nam, by dom żył w jak najlepszej relacji z otaczającymi go drzewami – opowiadają architekci. Dom betOnowy rzeczywiście jest... betonowy, ponieważ

właściciele chcieli, by budynek był z materiału, który dobrze będzie się starzeć w leśnym środowisku i nie będzie wymagał od nich uwagi. Niemal wszystko jest więc tutaj betonowe: zadaszenia, posadzki, podjazdy i ściany. By przełamać surowy klimat tego materiału, wprowadzono obłe wycięcia w zadaszeniach, a fasada w wielu miejscach została pokryta drewnem elewacyjnym, które potem płynnie przechodzi w znajdujące się we wnętrzach okładziny meblarskie. Okazuje się jednak, że beton betonowi nierówny, bowiem uzyskanie doskonałej jakości betonu architektonicznego zajęło wykonawcom sporo czasu – całość od projektu do gotowego domu pochłonęła... prawie pięć lat.

Obraz w salonie, autorstwa Grzegorza  
Worpusa-Budziejewskiego, idealnie  
odnajduje się w tym wnętrzu.  
Stolik Kabi od Treku kupiony w Galerii  
Intu, dywany na zamówienie.



Reprezentacyjna jadalnia  
otwarta jest na salon,  
co sprzyja integracji  
podczas przyjęć.

Imponujący stół Long Island marki  
Rimadesio, krzesła Softshell od Vitra, lampa  
Brooklyn od Oty Light, duża taca na stole  
to Zara Home+ by Vincent van Duysen.  
Kupione w Galerii Wnętrza.





Po drugiej stronie szarej zabudowy przy dużej jadalni znajduje się kuchnia wykonana na zamówienie. Hokery Cubo hiszpańskiej marki Lapalma, bateria kuchenna od Zucchetti, a lampa wisząca nad wyspą to Eugenius.



Mniejsza strefa jadalniana do codziennego użytku ma wszystko, co niezbędne dla czteroosobowej rodziny. Krzesła to model Cuba marki La Palma, a lampy Tempo nad stołem to Vibia.



Elementy dekoracyjne są minimalistyczne i nie ma ich zbyt wiele, ale wszystkie dobrano z najwyższą pieczołowitością.




Najważniejszym mieszkańcem tego niezwykłego domu jest Pako, francuski buldożek.

– Wszystko udało się dzięki ogromnej determinacji projektantów, inwestorów i wykonawców, a efekt jest naprawdę idealny – mówi Bartłomiej. – I co ciekawe, w czasie tej „podróży” zmienił się tylko kolor kanapy w salonie: początkowo była ona w koniakowej skórze.

Stało się tak za sprawą naprawdę przemyślanego projektu. – Nasze wnętrza i architektura są zawsze bardzo proste. Nie ma w nich miejsca na przypadek. Na pierwszym miejscu zawsze stawiamy harmonię. Ale lubimy tę czystość przełamywać organicznymi – często również w bardzo dużej skali – i trochę niedoskonałymi przedmiotami. W domu pojawiały się więc różnego rodzaju misy, wazy czy toczony wazoniki, które powstały w małej autorskiej pracowni rzemieślniczej Stolarnia Dęborycze – wyjaśnia Katarzyna. – Tak otrzymujemy wnętrza ludzkie i bliskie – dodaje Bartłomiej. ●

Mimo że architektura jest pierwszym etapem projektu, to my zaczynamy kreację od wnętrza, bo przecież prawdziwy dom to nie zewnątrz, ale to, co w środku – tak swoją filozofię wyjaśniają właściciele pracowni PL.architekci.



## Sypialnia z pokojem kąpielowym zapewnia właścicielom domu komfort wypoczynku.

W głównej sypialni elementy dekoracyjne, jak choćby pionowe lamele na ścianie za zagłówkiem, korespondują z wystrojem części wspólnej w salonie. Lampy wiszące przy łóżku Doi od Luceplan, a stolik to Cavalier od Misaform.




Właściciele domu lubią zgaszone złoto, pojawia się więc ono m.in. na metalowej mozaice w łazience. Bateria umywalkowa od Zucchetti.



Wanna to Cuatro marki Cristalstone.





Oświetlenie zewnętrzne i wewnętrzne tworzą razem wspaniałą, harmonijną całość, która podkreśla grą światła urodę architektoniczną budynku.

Dom beŃonowy nocą prezentuje się chyba nawet jeszcze bardziej efektownie niż w ciągu dnia. Długie wsporniki zadaszeń wystają mocno poza bryłę budowli, wchodząc w interakcję z lasem. W każdym z tych kilku zadaszeń zaprojektowano organiczne kształty wycięć z miejscem na rosnące drzewo, dzięki czemu budynek z kolejnym rokiem jeszcze mocniej wtopi się w swoje leśne otoczenie. Na tarasie na pierwszym planie fotele Storm od Norr11 kupione w 12 chairs.



Modułowe elementy sofy Reef ułożono w zgodzie z trendem sofy-gniazda, czyli komfortowej przestrzeni dla całej rodziny, w której każdy z jej członków może zajmować się swoją ulubioną rozrywką – jak choćby podziwianiem rewelacyjnego widoku z okien – a jednak wszyscy pozostają razem blisko siebie.



Kuchenna przestrzeń to przemyślany projekt w bieli, drewnie i naturalnej zieleni.



W holu zachwyca fotel Smock projektu Patricii Urquioli dla marki Moroso. Obok lampa stojąca wykonana została na zamówienie.

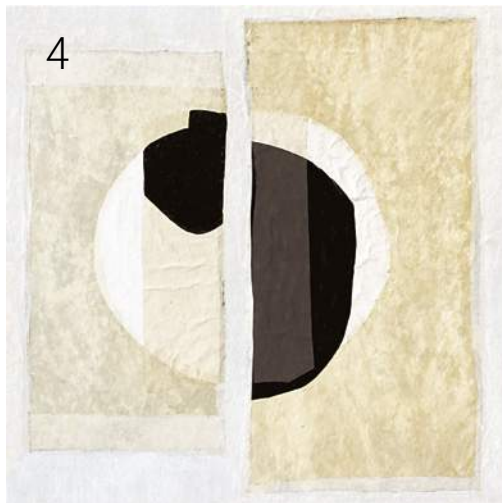


1

2



3

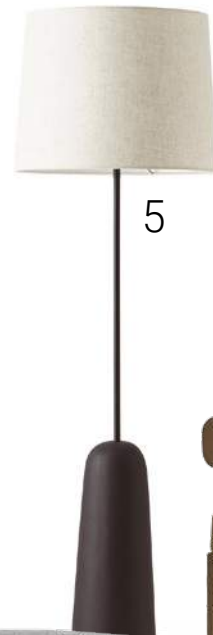


4

# Krajobraz z bryłą

Beton, przeszklenia  
i przyroda wokół.  
Bo współczesna  
architektura zdumiewa.

opracowanie **Maria Sobańska**



5



7



6

8



Czas na Wnętrze  
co miesiąc  
także w wydaniu  
na smartfony  
i tablety



9

1. Lampa Marble, HAY, Another Design, 715 zł 2. Tapeta Jima, Elitis, Free Your Home, ok. 1560 zł/m<sup>2</sup> 3. Dywan Ethan Cook, HAY, Another Design, 1255 zł 4. Tapeta Izu, Elitis, Free Your Home, ok. 1255 zł 5. Lampa podłogowa z betonową podstawą Kaya, Westwing Collection, Westwing, 1179 zł 6. Sofa Redon Normann Copenhagen, Another Design, 30 586 zł 7. Fotel Burra, Normann Copenhagen, Moma Studio, 11 542 zł 8. Wazony Nadia Gallardo, Serax, cena na życzenie 9. Stolik Duncan, Actona, Meble.pl, 1109 zł



W przestrzeni wypoczynkowej miks designu i sztuki. Metalowy stół Plopp, Zięta Studio zestawiony został z miękkimi sofami Hugo, Sits. Na parapetach widoczne są rzeźby Lecha Goździewskiego – odlew gipsowy oraz rzeźba w drewnie. Na ścianie czarno-biała fotografia autorstwa Szymona Brodziaka.

# Pod rękę z klasyką

Gdy historia spotyka się z nowoczesnością, architekt staje przed prawdziwym wyzwaniem. Ta realizacja jest jednak dowodem, że taki mariaż może się udać!

zdjęcia **Wiktoria Wasiak**  
projekt i stylizacja **Aldona Banasiuk-Suchorzewska**  
tekst **Anna Gruzewska**

Na podręcznym stoliku z marmurowym blatem leżą albumy oraz przykuwające wzrok dodatki – porcelanowa filiżanka od Ende Ceramics, cukiernica vintage Ćmielów, pozostałe drobiazgi to Almi Decor.





Na ścianie kultowa fotografia Szymona Brodziaka „Kwiat” przedstawiająca jego żonę Anę. Zdjęcie zostało wykonane na ukochanej przez parę wietrznej wyspie Lanzarote w 2014 roku.



Mocnym akcentem w przestrzeni jest lampa Vertigo, francuskiej marki Petite Friture. To model w największym dostępnym rozmiarze o dwóch metrach średnicy.

**G**dyby w Warszawie szukać paryskich klimatów, najłatwiej można by je znaleźć na Pradze. W tej bowiem dzielnicy, przez lata uchodzącej za nieatrakcyjną i zaniedbaną, uchowały się przepiękne kamienice z początku XX wieku.

Oryginalna zabudowa odzyskuje ostatnio swój blask, dzięki licznym remontom i rewitalizacjom. Dzięki temu zmienia się postrzeganie całej dzielnicy, która zyskuje wielkomiejski sznyt, oferując bogate życie kulturalne, towarzyskie i gastronomiczne. Nic zatem dziwnego, że gdy Ania i Marcin, para koneserów sztuki z północy Polski, chciała urządzić sobie

w Warszawie mieszkanie na weekendowe wypady, jej wybór padł na lokalizację położoną w sercu tej dzielnicy.

Mieszkanie znajduje się w kamienicy wybudowanej w 1912 roku. Swój pierwotny blask budynek odzyskał w 2018 roku. Deweloper podjął się gruntownej renowacji: odświeżenia elewacji, odnowienie klatek schodowych, modernizacji części wspólnych oraz wymiany instalacji. Mieszkania zostały przywrócone do standardu deweloperskiego, a jednocześnie zachowano charakterystyczne dla kamienic wnętrza, z ich niezwykłym klimatem i wysokimi sufitami – w tym przypadku to aż 3,4 metra!

# Choć wystrój mieszkania nawiązuje do klasyki, jest ono w pełni funkcjonalne.


Hokery Osso Oak Black, stół lity dąb  
wybarwiany na kolor czarny, Ethnicraft, NAP.  
Ethnicraft to producent mebli drewnianych,  
które charakteryzuje prostota, funkcjonalność  
i autentyczność. Nad stołem lampa ścienna  
204 L40 SW, Lampe Gras DCW Editions, NAP.





Zamysłem projektantki było uzyskanie w kuchni czystej, minimalistycznej i symetrycznej zabudowy, która zniknie we wnętrzu. Na podłodze ułożono piękną jodełkę francuską.

Projektu wnętrz podjęła się warszawska architektka Aldona Banasiuk-Suchorzewska. Razem z inwestorami postanowiła, że mieszkanie powinno swoim wystrojem nawiązywać do szlacheckiej architektury kamienicy. Oczywiście jest to wnętrze dla współczesnej rodziny, dlatego nie można było zapomnieć o walorach użytkowych. Projekt układu funkcjonalnego architektka przygotowywała siedem razy! Jednak gdy powstała solidna baza, jej zarządzanie okazało się czystą przyjemnością. Apartament o powierzchni prawie 70 m<sup>2</sup> ma ekspozycję południowo-wschodnią. Składa się ze strefy dziennej z otwartą kuchnią, przytulnej jadalni, trzech sypialni oraz łazienki. Dzięki

zmianom w układzie funkcjonalnym, między innymi przeniesieniu łazienki, udało się uzyskać dodatkową sypialnię. Właściciele są wielbicielami opery i teatru i to właśnie warszawskie premiery nakłoniły ich do inwestycji w stolicy. Nic zatem dziwnego, że w mieszkaniu nie mogło zabraknąć sztuki. Wybór prac był tym łatwiejszy, że zarówno architektka, jak i inwestorka uwielbiają twórczość Szymona Brodziaka. Jego ekspresyjne czarno-białe zdjęcia zyskały towarzystwo rzeźb Lecha Goździewskiego. Sztuka, architektura i design spłoty się tutaj w całość, tworząc unikatowy mikś łączący historię ze współczesnością. 



Na stole marki Ethnicraft  
wyeksponowano designerskie  
dodatki z Almi Decor.



Sypialnia jest dowodem na to,  
że połączenie czerni i bieli  
we wnętrzu wcale nie musi  
być nudne.

Najważniejszym meblem w sypialni jest łóżko Soft w kolorze antracytowym NAP. Nad nim fotografie Szymona Brodziaka „Skuter” oraz „Kobieta z paczką”. Te czarno-białe fotografie Brodziaka pochodzą z sesji dla Martini Cava, która powstała w Rzymie latem 2011 roku.





Łazienka – autorski projekt szafki umywalkowej, spełnia jednocześnie funkcję toaletki. Ceramika Roca, umywalka Roca Gap.



Założeniem projektowym w łazience było nawiązanie do klimatu Nowego Jorku, czyli elegancja w nowoczesnym wydaniu. Płytki z kolekcji Tubądzin Timeless Macieja Zienia – na podłodze mozaika gresowa RIVAGE 3, na ścianach cegiełki. Lustro w łazience skrywają dużą szafę gospodarczą z ukrytą pralką.



W detalach pojawiają się ulubione kwiaty projektantki – anturium.



Na korytarzu znajduje się duża zabudowa, która spełnia funkcję dodatkowej szafy.



Zabudowa sypialni w stylu hotelowym wykonana na zamówienie według projektu architektki. Dąb wybarwiany na czarno plus stalowe elementy, całość z subtelnym podświetleniem LED.



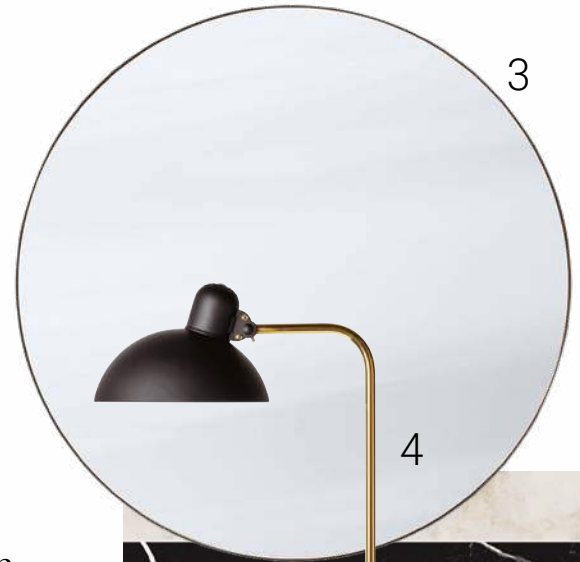
Rzeźba Lecha Goździewskiego wprowadza do wnętrza unikatową atmosferę.



1



2



3

# To jest *klasa*

Minimalizm w pełnym  
wyrafinowaniu swojej  
formy zachwyca  
elegancką prostotą.

opracowanie **Maria Sobańska**

6



5



7

8

9

10

**Czas na Wnętrze**  
co miesiąc  
także w wydaniu  
na smartfony  
i tablety

1. Zdjęcie Loop 01, Szymon Brodziak, Szymon Brodziak Gallery, 990 zł
2. Lampa Hat, Normann Copenhagen, Fabryka Form, 675 zł
3. Lustro Amore, &Tradition, Nap, 6675 zł
4. Lampa Kaiser, Fritz Hansen, Mistrz Lamp, 4375 zł
5. Pled Celly, Bloomingville, Norr, 57 zł
6. Listwa gresowa Balance Stone, Tubądzin, Zamowplytki.pl, 117 zł
7. Sofa Feza, Nobonobo, Le Pukka, 9312 zł
8. Wazon Ikebana, Fritz Hansen, Mistrz Lamp, od 415 zł
9. Stojak na doniczkę Gold, Urban Nature Culture, Westwing, 499 zł
10. Stolik Feza, Nobonobo, Or Design, 1599 zł



Centralne miejsce przestrzeni jadalnianej zajmuje okrągły stół RUNDA (średnica 160 cm) polskiej marki Minko. Towarzyszą mu krzesła Zig-Zag projektu Gerrita Thomasa Rietvelde, Cassina. Na stole misy stalowe z Alvar Aalto Collection, Iittala.

# Oda do designu

Koncepcja tego mieszkania zaczęła się od miłości. I to miłości niezwyklej, bo do... fotela. Model Paimio autorstwa Alvara Aalto sprawił, że Paweł zainteresował się designem i zapragnął uczynić go częścią swojego życia.

zdjęcia **Paweł Biedrzycki/Kąty Proste**  
projekt **Marta Feder, Paweł Karwowski**  
stylizacja **Paweł Karwowski**  
tekst **Anna Grużewska**



Lustrzany stolik kawowy  
Slit Oblong, HAY. Lampka  
Avocado polskiej marki TAR.



W części wypoczynkowej narożnik Liquid polskiej marki Wersal w kolorze oliwkowym. Centralnie nad nim lustro Rondo, Zięta Studio. Po prawej stronie kinkiet Monkey, Seletti. Kompozycję dopełnia stolik kawowy Island duńskiej marki Bolia, a na nim pomarańczowy pączek-misa z kolekcji VARMBLIXT, efekt współpracy holenderki Sabine Marcelis z IKEA. Klimatyzator ścienny Toshiba Haori z wymiennym pokryciem tekstylnym frontu.

**W tym mieszkaniu wszystko jest precyzyjnie  
przemyślane, zaprojektowane i zakomponowane.  
Każdy przedmiot i każda roślina mają swoje miejsce.**

**W**arszawska Wola to dzielnica z historią, w której powstaje jednak nowa zabudowa mieszkalna. Właśnie w jednym z nowoczesnych apartamentowców, z doskonałym widokiem na park, mieszkanie kupił Paweł. Aktywny trzydziestolatek jest miłośnikiem designu. Marzył on o przestrzeni, w której z jednej strony będzie mógł cieszyć oko ikonami wzornictwa ze swojej kolekcji, z drugiej – wygodnie żyć. Ponieważ proces projektowy jest zawsze rozłożony w czasie, szukał projektanta, z którym poczuje przysłowiową chemię. Idealne porozumienie udało mu się nawiązać z Martą Feder, młodą warszawską architektką.

Mieszkanie było w stanie deweloperskim i takim też standardzie. Przestrzeń podzielono na trzy klitkowane pokoje i wyposażono w niskiej jakości elementy. Dlatego pierwsza decyzja polegała na otwarciu wnętrza i zdefiniowaniu na nowo układu funkcjonalnego. Dopiero, gdy udało się opracować właściwe funkcje mieszkania, architektka wraz z udziałem Pawła przystąpili do urządzania go.

Właściciel lokum jest posiadaczem stale uzupełnianej kolekcji designu. To nieduży, lecz bardzo wysmakowany zbiór, który oscyluje wokół tematów wzornictwa z Europy Północnej, Skandynawii, ale i Holandii. Znajdują się w nim m.in. projekty Alvara Aalto, Gerrita Thomasa Rietvelde, Poula Henningsena.



Zabudowa kuchenna ze sklejki brzoazowej.  
Cienki blat kompaktowy z HPL, na nim  
wazonny TALIA, inspirowane przedwojenną,  
modernistyczna mozaiką „gorseciki”,  
projekt Grynasz Studio, Zaczyn. Lamy  
nad stolem: model PH5 zielona, model PH5  
mini kobaltowa i PH4/3 biala, duńskiej  
marki Louis Poulsen.

Na pierwszym planie fotel 41 Paimio, arcydzieło Alvara Aalto, produkowany przez Artek. Lustrzany stolik kawowy Slit Oblong, HAY. Dywan o nieregularnym kształcie Earth Rug, Bolia. Jesionowa szafka Barbier, Zuiver.





W części gabinetowej zestawiono krzesło Chippensteel 0.5 Inox Zięta Studio z biurkiem Copenhagen, autorstwa słynnych projektantów Ronana & Erwana Bourouleec, HAY. Dywan wełniany Shape jasnozielony z benuta.pl. Lustro niebieskie Fly polskiej marki Giera Design. Wazony niebieskie z Alvar Aalto Collection, Iittala.



Zabudowa meblowa wykonana ze sklejki brzoazowej. Cienki blat kompaktowy HPL. Baterie Hansgrohe, umywalka Villeroy & Boch. Lampa wisząca Albertslund duńskiej marki Louis Poulsen.

## Ciepłe tony drewna i sklejki mistrzowsko zestawiono z chłodem luster i stali.

Początek kolekcji dał hotel Paimio autorstwa guru fińskiego designu Alvara Aalto. Od niego zaczęła się fascynacja Pawła sztuką użytkową. Rozwijał ją podczas licznych podróży do muzeów designu oraz showroomów. Był to proces, który zaowocował coraz większą świadomością, znajomością trendów oraz miłością do wzornictwa. Jednak mieszkanie miało być przede wszystkim funkcjonalne. Dlatego zgromadzone w nim przykłady sztuki użytkowej z jednej strony cieszą oko, z drugiej zaś są po prostu wykorzystywane zgodnie z przeznaczeniem.

Z pomocą architektki Paweł stworzył dla siebie precyzyjną układankę, w której ciepłe tony drewna i sklejki kontrastują z chłodem stali i luster. Gdzie nawet miejsce i gatunek roślin zostały zaprojektowane. Gdzie wreszcie znalazł swoje miejsce wysoki design. Gdzie wszystko do siebie pasuje, czyli jest tak, jak Paweł kocha równie mocno, jak hotel Paimio. 🌿



WC marki Villeroy & Boch.



Telewizor The Frame, Samsung z ustawionym obrazem „Bathers on a Beach” malarza Wlata Kuhna. Szafka RTV Audacious duńskiej marki Umage. Świecznik Drops, Fundamental Berlin.



Flakon-figurka w stylu art déco Grand Rochester, Reflections Copenhagen.

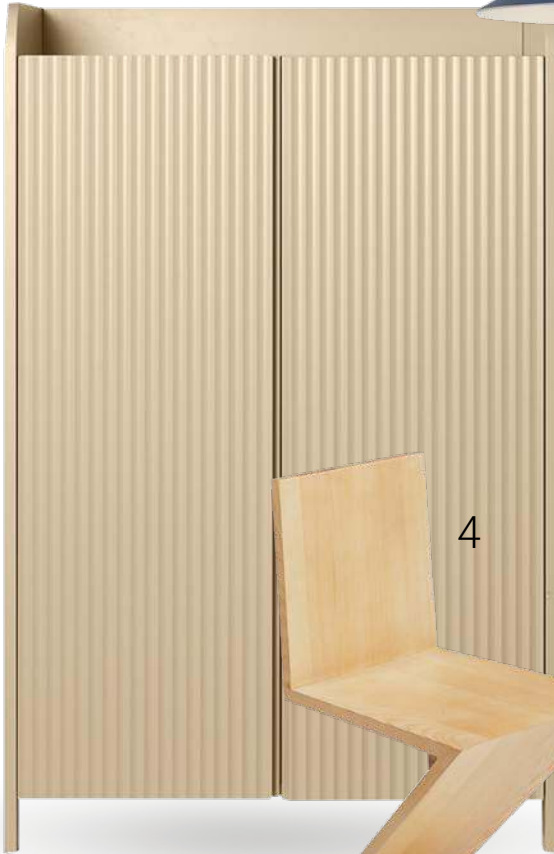


Lustro Rondo, średnica 120 cm, Zięta Studio. W jego odbiciu kinkiet Monkey, Seletti.



Na tarasie stoliki SVALSTA, IKEA. Bordowa lampa stołowa Bicoc, Marset. Duża misa Regenbogen, Fundamental Berlin. Biała sofa – HÖGSTEN, czerwona – BRUSEN, IKEA.

1



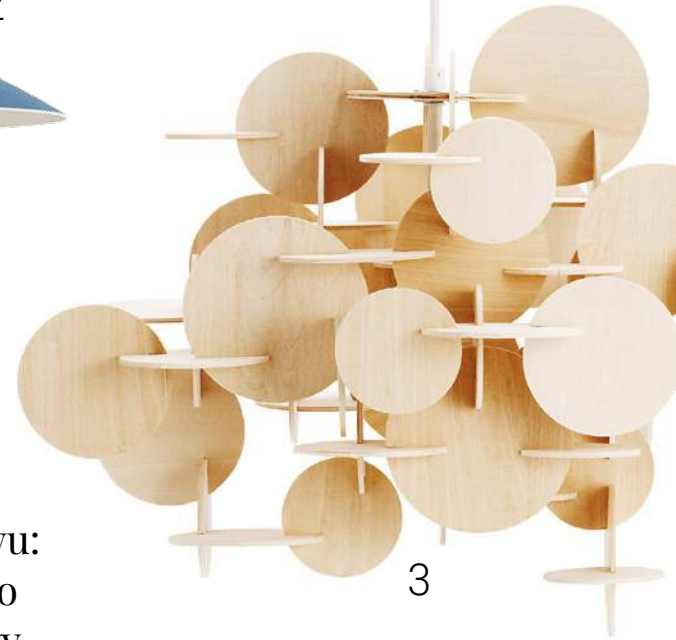
2

# Forma *prosta*

Wnętrze godne podziwu:  
wspaniałe wzornictwo  
i ekologiczne materiały.

A wszystko tonie  
w bujnej roślinności.

opracowanie **Maria Sobańska**



3



4



5



6



7



Czas na Wnętrze  
co miesiąc  
także w wydaniu  
na smartfony  
i tablety



8

1. Szafa Still, Ferm Living, Fabryka Form, 4132 zł 2. Lampa Ph 5, Louis Poulsen, Moma Studio, 4688 zł 3. Lampa Bau Large, Normann Copenhagen, Nap, 1150 zł 4. Krzesło Zig Zac, Cassina, 3f Studio, 9761 zł 5. Świecznik Gem, Hübsch, Homeconcept, 495 zł 6. Fotel Armchair 41, Artek, Mesmetric, 19 490 zł 7. Stolik kawowy Kristina, Dam Studio, Casa Carina, 7999 zł 8. Dywan Zen, Bolia, Metaforma, 3184 zł

Narożna sofa modułowa Lennon to jeden z wielkich hitów marki Westwing. Jest idealna na przytulne wieczory przed telewizorem lub na chwilę relaksu z bliskimi. Tutaj została obita jasnozielonym sztruksem.



# Kreatywny vintage

Aktorka oraz reżyser filmowy  
wspólnie wyremontowali  
i urządzili uroczy bungalow  
z lat 50. XX wieku. Odwiedzamy  
ich razem z marką Westwing  
i sprawdzamy, jak artystom  
dużego i małego ekranu  
powiódł się design wnętrz!

zdjęcia Westwing  
tekst Robert Pieńkowski



Rodzina w komplecie: Lena Meckel,  
David Helmut i ich ukochany pies  
Potato, zwany pieszczotliwie Tato.



Owalny stół Oscar do jadalni wykonany jest z drewna mangowego. Za nim stoi komoda Vienna z plecionką wiedeńską. Obie rzeczy pochodzą z Westwing Collection.

**M**ożna powiedzieć, że zmieniliśmy tu wszystko – zaczynając od podłogi, przez ściany, aż po całą kuchnię, którą wyburzyliśmy i zbudowaliśmy na nowo – z niekłamaną dumą przyznaje para znanych niemieckich filmowców, Lena Meckel i David Helmut. Aktorka oraz reżyser i scenarzysta niedawno wprowadzili się do niewielkiego domu w stylu amerykańskiego bungalowu w Monachium. Budynek z lat 50. XX wieku wymagał bardzo gruntownego remontu, ale para poradziła sobie z tym wyzwaniem nadzwyczajnie, łącząc styl vintage z nowoczesnymi akcentami! Lena jest znana z wielu niemieckich programów telewizyjnych oraz produkcji kinowej „This Bescheuere Herz” (2016). Helmut natomiast tworzy reklamy i odpowiada za poszczególne odcinki niemieckiego „Next Topmodel”. Jako para zaś są również jednymi z bohaterów serialu komediowego „Wrong” realizowanego od 2021 przez stację RTL+. Ich bungalow, który dużym nakładem pracy przekształcili w dom, służy im teraz jako azyl z dala od dni zdjęciowych.



Ciemna boazeria znajduje się na obu widzących się ścianach, spinając stylistycznie całe wnętrze otwartej strefy dziennej tego domu.







Otwarta kuchnia została w całości zbudowana przez właścicieli. Ściany są wyłożone kafelkami w kolorze khaki z drewnianymi półkami, na których ustawione są talerze, miski i szklanki. Lena i David celowo zbudowali niewielką przestrzeń do przechowywania, tak aby naczynia były widoczne i tym samym stały się dekoracyjnym akcentem kuchni.

David ma swoje własne biuro w piwnicy, które wykorzystuje jako montażownię i studio podcastów dla wspólnej produkcji pary lub jako osobisty azyl, aby poczuć się... dobrze: – To po prostu przestrzeń, w której mogą się trochę wycofać – przyznaje reżyser.





W gabinecie Leny proste biurka do pracy zostały uzupełnione wygodnymi, obrotowymi krzesłami Patron obitymi imitacją skóry – od Kare Design, do kupienia na Westwing.pl. Ciemne ściany i zabudowa meblowa pozwalają w pełni się skupić.

– Dla nas najważniejsze podczas remontu było to, by stworzyć przestrzeń, do której będziemy lubili wracać, w której cisza pozwoli nam odpocząć, i gdzie można być naprawdę sobą – to sprawia, że czujesz się jak w domu. I to udało nam się idealnie – przyznaje Lena. – Myślę, że dom oznacza również to, że wiele rzeczy robisz podczas remontu samemu. Wtedy bardziej poczujesz się jak w domu” – dodaje David. Aby zachować urok bungalowu, który ich tak zachwycił, para zdecydowała się na wyłożenie ścian efektowną boazerią. Jest ona w dość ciemnym odcieniu, który wpisuje się w wybraną przez właścicieli stylistykę retro. Na szczęście to wybarwienie nie przytłacza, bowiem bardzo duże okna wpuszczają mnóstwo światła dziennego.

Styl vintage podkreślają także oryginalne meble i dodatki w całym domu. Ważną rolę w aranżacji strefy dziennej odgrywa również zielony sztruks, który znajdziemy na obiciu sofy Lennon czy krzesel w strefie jadalnianej. Miękkie prążkowanie tej tkaniny sprawia, że wszystko staje się jeszcze bardziej przytulne.

Oprócz dużego salonu z otwartą kuchnią nie mogło tutaj zabraknąć pomieszczeń do pracy i kreatywności. W tym celu Lena stworzyła biuro o brytyjskim szyku, łącząc drewno z ciemnym metalem. Na ciemnoniebieskich ścianach widnieją wykonane przez nią sztukaterie. – Uwielbiam tu siedzieć, nawet czasem nie robiąc zbyt wiele, bo czuję się tu niesamowicie ważna – z mrugnięciem oka mówi Lena. ●

Delikatne kolory, jak zieleni  
sofy czy szarość ścian,  
sprawiają, że wnętrze  
staje się oazą wyciszenia.





Komoda w stylu mid-century otrzymała poduchy obite aksamitem i stała się dekoracyjną minisofą.



Meble i dodatki vintage wprowadzają do domu nie tylko dobry design, ale także spowodują, że poczujemy ciągłość z minionymi pokoleniami.

Zabytkowa komoda radiowa została pieczołowicie odrestaurowana i zachwyca swoim niezwykle pięknym designem z połowy ubiegłego wieku. Przestrzeni dodaje stare lustro fazywane. Szklana lampa wisząca Flowy marki Hübsch.



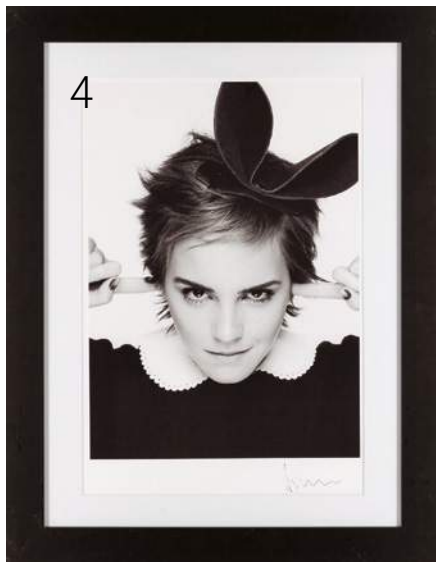
Lena i David uwielbiają swoje obite aksamitem składane krzesła, które tworzą nostalgiczny, kinowy klimat.



Filmowe pamiątki to rzecz obowiązkowa w domu pary filmowców.



Obite aksamitnym sztruksem krzesła Kink od Westwing nawiązują kolorem do sofy. Na stole ręcznie wykonany wazon Latona od Westwing Collection.



## W kolorach lasu

Ciemne drewno jest najlepszym tłem dla zieleni mchu i paproci. Zestaw ten sprzyja kreacji i skupieniu.

opracowanie **Maria Sobańska**



Czas na Wnętrze  
co miesiąc  
także w wydaniu  
na smartfony  
i tablety



Sufity w salonie były trochę za niskie. By optycznie je podnieść, Maria odpowiednio więc zaprojektowała meble. Zawieszony nad stołem żyrandol w postaci trzech kuli odpowiada bulwiastym wazonom i okrągłym blatom stolików kawowych z BM Housing. Dwa obrazy nad kanapą, z cyklu „Kompozycja z aktem i Wenecją”, zostały namalowane przez Weronikę Naszarkowską. Można je kupić w Galerii Freta 22. Wiklinowy kosz jest od NAP.



# Włoski sznyt

Italia ma w sobie coś, co przyciąga. Zarówno ludzie, jak i wnętrza prezentują elegancję „na luzie” – niewymuszoną, naturalną, szczerą. Taki też jest apartament, który zaprojektowała Włoszka z pochodzenia.

zdjęcia **Aneta Tryczyńska**  
stylizacja **Eliza Mrozińska**  
projekt **Maria Rosaria Boccuni**  
tekst **Monika Utnik**



Oryginalna lampa jest marki Zafferano. Lampa przyjechała z BM Housing.

Wąska szafka z otwartymi półkami i tapeta w jasnoniebieskie delikatne pasy sprawiają, że mieszkanie wydaje się wyższe. Obie kształty kanapy i fotela, które są teraz w modzie, czynią dom przytulnym. Ceramika na stole i na szafce jest marek: NAP, Dutchhouse, Zara Home, BoConcept i BM Housing.



Obite tkaniną fotele Poly są marki Bonaldo, która powstała w 1936 roku. Projektowali dla niej światowej sławy projektanci, m.in. Giuseppe Viganò.



Cienki blat i wąskie nogi stołu równoważą optycznie cięższe krzesła. W tle wisi obraz serdecznego przyjaciela Marii, Alka Słonia, który tworzy także instalacje multimedialne, animacje i wideo. Wazony są z Dutchhouse.

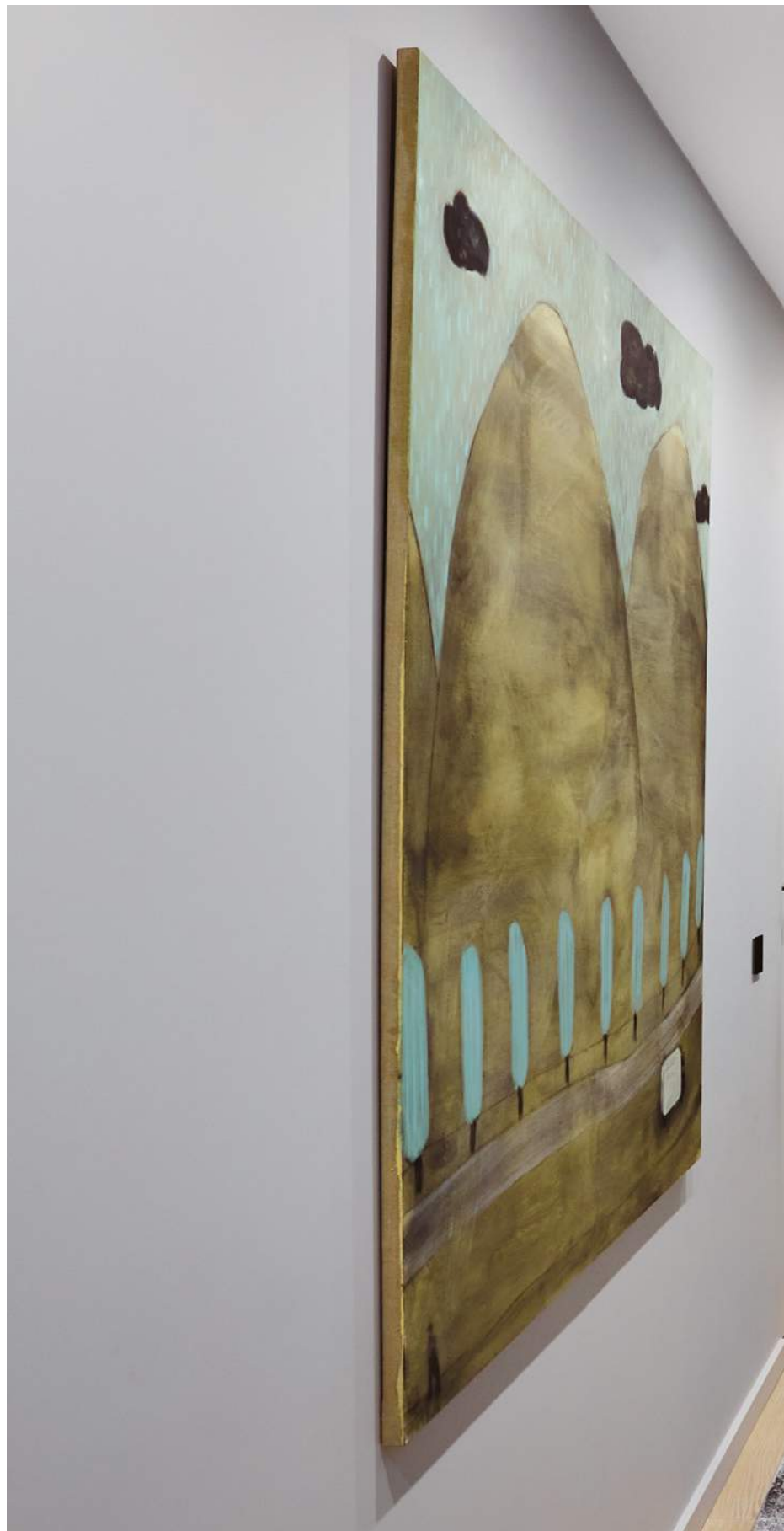
**M**aria Rosaria Boccuni nie rozumie, dlaczego Polacy lubią mieszkać w domach białobrazowych. – Przecież w waszym klimacie powinno być zupełnie na odwrót: potrzeba wewnątrz jasnych, pełnych kolorów – twierdzi projektantka. – I po co te sztuczne, szorstkie i nieprzyjemne w dotyku tkaniny? Lepiej użyć lnów i bawełny, miękkich, łagodnych, które układają się swobodnie, naturalnie. Maria mieszka w Polsce od 2011 roku. Przyjechała za mężem z Włoch i znalazła oddanych przyjaciół – może dlatego nie tęskni tak bardzo za Italią. Jej pochodzenie tłumaczy jej pracę – bliższe są jej lazury, siena palona, odcienie żółci i zieleni. Nic więc dziwnego, że do zaprojektowanego przez nią dla syna i jego żony mieszkania

wybrała paletę szaro-niebieską z białym drewnem. Chciała w ten sposób osiągnąć dwie rzeczy – dać poczucie przejrzystości i lekkości oraz wprowadzić jeszcze więcej światła. W tym apartamencie na warszawskiej Woli znajdują się salon z otwartą kuchnią, sypialnia, pokoje dla dzieci, niezbędna pralnia, garderoba i przestronny hol. Maria musiała zachować liczbę pokoi taką, jaka była, bo inaczej czteroosobowa rodzina by się nie zmieściła. Zamiast wszczepić poszła wzdłuż. Sufity nie były zbyt wysokie, więc postanowiła, że optycznie je uniesie dzięki małym trikom – zaprojektowała wąską szafkę z półkami w salonie i taką samą w łazience oraz wąskie szafki do przechowywania w sypialni. Nawet stolik kawowy ma konstrukcję zbudowaną z podłużnych metalowych rurek, a tapeta w salonie i holu ma wąskie delikatne pasy.


## Proste rozwiązania sprawdzają się najlepiej. Jeden duży obraz lub galeria mniejszych dobrze „urządzą” korytarz.

W długim wąskim holu położona jest taka sama jasnoniebieska tapeta co na ścianie w salonie. Wzdłuż ściany zamontowano listwę LED.

Tak jak zawsze – detale „robią” wnętrze. Podkreślają jego styl i charakter. Dzięki niebieskiej filiżance i niebieskiemu pledowi mieszkanie jest pełniejsze. Przetarty dywan dodaje pazura. Filiżanka jest marki NAP, pled, stolik i fotel to BM Housing.







Korytarz kończy podświetlany kubik z dwiema wnękami.  
Dalej zaczyna się salon z jadalnią i otwartą kuchnią sprytnie ukrytą za winklem. Obraz przedstawiający krzesła idealnie pasuje do jadalni.

Podświetlana galeria, na którą składają się oryginalne wazony, sprawia, że wnętrze nabiera wyjątkowego stylu.



Łóżko zostało wykonane we Włoszech przez rzemieślnika, z którym projektantka często współpracuje. Jest częściowo schowane we wnęce, którą tworzą szafki do przechowywania. Szare lamelki pełnią funkcję zagłówka. Narzuta i poduszki są marek Dutchhouse i BoConcept.

Projektantce przyświecał jeden cel – wszystko zmieścić, ale niczego nie pokazywać. Stąd dużo szafek: w kuchni, sypialni, korytarzu. W tym ostatnim rzuca się w oczy kwadratowy kubik z dwiema podświetlanymi wnękami, w których stoją wazon. Lecz i w tej szafce, która pełni raczej funkcję dekoracyjną, projektantka znalazła sposób na dodatkowe przechowywanie.

W ten sposób Maria zyskała ekstremalną przejrzystość, ale dzięki ciepłym barwom oraz obłym kształtom kanap i foteli mieszkanie nie wydaje się zimne.

– Nie lubię surowych wnętrz, ale też mierzi mnie nadmiar złota i dekoracji. Owszem, czasem wprowadzam jakąś rzeźbę, nawet stylizowaną na antyczną, jednak musi to mieć swoje uzasadnienie. Tym razem wybrałam obrazy Alka Słonia, które wpuszczają do wnętrza tak brakujące mi południowe słońce – przyznaje szczerze projektantka.

Syn dał jej wolną rękę. Jakby inaczej – to przecież matka i projektantka zarazem. I jak na razie nie żałuje swojej decyzji. 🙌





Płytki w kabinie  
to dobry pomysł  
na urozmaicenie  
prostej łazienki.

Geometryczne płytki to wzór  
marki Marazzi. Bateria jest od Bugnatese.  
Kamienna misa to BoConcept.



W łazience pojawiły się  
te same rozwiązania  
co w całym mieszkaniu,  
np. wąska podłużna szafka.  
Błękitne płytki od Marazzi.



Poduszki od Zara Home i H&M Home ładnie komponują się z marmurowym blatem stolika.



María Rosaria Bocconi na tle obrazu.





1



3

# Tony błękitu

Chociaż dominuje tu chłodny niebieski, wciąż jest przytulnie dzięki miękkim formom i wszechobecnej sztuce.

opracowanie **Maria Sobańska**



2

4



5



Czas na Wnętrze  
co miesiąc  
także w wydaniu  
na smartfony  
i tablety

7



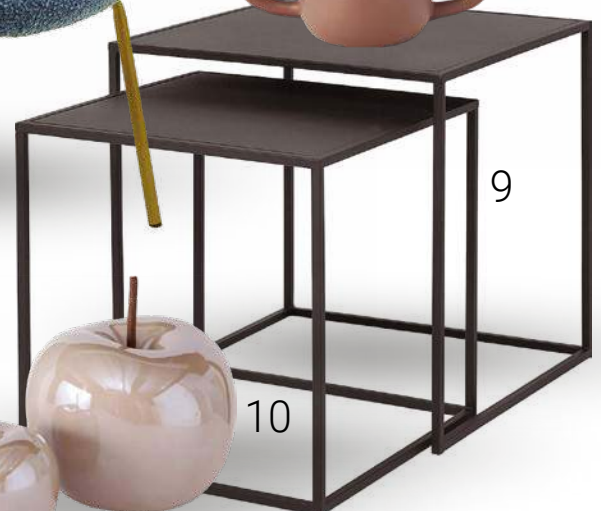
6



8



9



10





# Smacznie, a bez wysiłku

Rozwiązania, które w swoich ofertach mają producenci zabudowy oraz sprzętu AGD, całkowicie zmieniają nasze podejście do tego, co naprawdę znaczy radość z gotowania.

tekst Robert Pieńkowski



zdjęcia: materiały prasowe, Mateusz Kowalik

Imponująca wyspa zachwyca swoimi frontami wykonanymi ze szczotkowanej miedzi. Niezwykłego charakteru dodaje ciemny fornir z ciepłymi refleksami, który stanowi idealne tło dla pierwszego planu.  
**ernestrust**

## dossier *ergonomia w kuchni*

Ryflowana wyspa o zaokrąglonych kształtach staje się centralnym elementem pomieszczenia.

Odcienie frontów w wykończeniu Berylium Bronze połyskują w połączeniu z naturalnym kamieniem i harmonijnie wprowadzają wyjątkową elegancję do wnętrza. **ernestrust**

Uroda kuchni  
nie stoi w żadnej  
sprzeczności z jej  
idealną użytecznością.

W nowej linii urządzeń do zabudowy marki Siemens nowoczesne wzornictwo i innowacyjna technologia nawzajem się uzupełniają. Przekonaj się, jak łatwo zaaranżować funkcjonalną kuchnię, stawiając na inteligentne sprzęty o ekskluzywnym designie. Poznaj nowe piekarniki o standardowych wymiarach, piekarniki kompaktowe, szuflady grzewcze i ekspresy do kawy o odświeżonym wyglądzie. Zachwyć się możliwościami, jakie przynoszą urządzenia AGD najnowszej generacji. **MAX KUCHNIE**





Ergonomia w tej luksusowej kuchni marki Giorgetti to dobrze zaplanowane sprzęty AGD w zamkniętych szafkach czy podręczna komódka na kółkach, którą w każdej chwili można przesunąć w dowolne, potrzebne w danym momencie miejsce. **GIORGETTI**

**U**rządzenie kuchni funkcjonalnej, estetycznej i dostosowanej do potrzeb wszystkich domowników to naprawdę duże wyzwanie, do którego trzeba podejść mądrze, przewidując rozmaite możliwości. Nie zmieniamy przecież wystroju tego pomieszczenia zbyt często, zważywszy, że samo stworzenie kuchni jest dość kosztowne. Właśnie z tego powodu – głównie, by uniknąć późniejszego braku radości z przygotowywania jedzenia – już na etapie wybierania mebli oraz wyposażenia szczególnie baczną uwagę zwrócimy na walory użytkowe i trwałość zabudowy, ergonomię ustawienia wszystkiego oraz na rozwiązania i systemy do przechowywania, które z pewnością okażą się nieocenione. Najważniejsze jest rozmieszczenie trzech stref roboczych: przechowywania (lodówka, zamrażarka, szafki z produktami), mycia i odpadków (zlewozmywak, zmywarka, kosze na śmieci) oraz gotowania (płyta grzewcza, piekarnik, robot kuchenny). By te trzy strefy były wykorzystane ergonomicznie, kierujemy się zasadą tzw. trójkąta roboczego. Oznacza to ustawienie mebli kuchennych i sprzętu AGD w taki sposób, by przejście pomiędzy nimi było jak najbardziej płynne, a odległości między nimi niezbyt duże. Na przykład: najpierw wyjmujemy warzywa z lodówki lub spiżarni, potem je myjemy i obieramy, a następnie poddajemy obróbce cieplnej. Wykorzystanie trójkąta roboczego znacznie poprawi komfort

pracy, szczególnie jeśli w kuchni gotuje więcej niż jedna osoba – wówczas strefy okażą się wprost zbawienne. Nie zapomnijmy również o tym, że ergonomia to nie tylko to, co na zewnątrz, ale także w środku. Mam na myśli mądre zaplanowanie wewnętrznych przestrzeni samej zabudowy. Warto pomyśleć o szafkach typu cargo, które zapewnią maksymalne wykorzystanie przestrzeni, ułatwią przechowywanie i wprowadzą tak potrzebny w kuchni porządek. To rozwiązanie szczególnie przypadnie do gustu posiadaczom kuchni o niewielkiej powierzchni oraz łączonych z salonem. Godne polecenia są rozwiązania cargo do szafek narożnych oraz głębokie i wysokie, pozwalające wypełnić niewielką wolną przestrzeń, nawet o szerokości 20 cm. Także szuflady powinny być wykorzystane maksymalnie. Wybierzmy te wytrzymałe duże obciążenia oraz wyposażone w synchronizację wysuwu i miękkiego dociągu. Duże znaczenie ma także wysokość blatu, która powinna być dostosowana do wzrostu użytkowników – jego standardowa wysokość to 86 cm, ale jest ona skierowana do osób o średnim wzroście ok. 165 cm. Im jesteśmy wyżsi, tym wyżej powinniśmy mieć blat, bowiem długotrwałe schylenie się nad nim znacznie osłabi nasz komfort pracy. Ważne jest również odpowiednie oświetlenie całej przestrzeni kuchennej – powinniśmy je podzielić na centralne, zadaniowe oraz dekoracyjne, co ułatwi nam pracę w kuchni. ●



Europa Isola 175 jest połączeniem designu i elegancji okapu Elle Isola z funkcjonalnością okapu Spazio Circle.Tech. Okap został wyposażony w silnik o mocy 800 m<sup>3</sup>/h, który zapewnia skuteczne i szybkie usuwanie oparów kuchennych. Sterowanie elektroniczne posiada trzy szybkości oraz funkcję boost, wyposażono go także w oświetlenie Dynamic Led Light z funkcją ściemniacza. By zwiększyć wygodę użytkowania, sterowanie okapem odbywa się z poziomu płyty indukcyjnej Falmecc, co sprawia, że cały proces jest niezwykle prosty. **FALMEC**

Odpowiedni okap umożliwi osiągnięcie wyższego poziomu komfortu i efektywności podczas codziennych czynności w kuchni.

## Jak okap poprawia ergonomię pracy w kuchni?

Odpowiednio dobrany okap kuchenny nie tylko estetycznie uzupełnia wnętrze, ale odgrywa ważną rolę w poprawie ergonomii pracy. Zastosowanie odpowiedniego okapu umożliwi osiągnięcie wyższego poziomu komfortu i efektywności podczas codziennych czynności wykonywanych w kuchni. Oto kilka aspektów, które warto wziąć pod uwagę. Głównym zadaniem okapu jest usuwanie oparów kuchennych, dymu, tłuszczu i innych zanieczyszczeń powstających podczas gotowania. Nasze okapy zostały wyposażone w zaawansowane technologie, które skutecznie poprawiają komfort pracy w kuchni. Jednym z kluczowych aspektów jest redukcja hałasu generowanego podczas pracy okapu. Nowoczesne modele okapów zostały wyposażone w zaawansowane systemy tłumienia dźwięku, np. system NRS (Noise Reduction System), który redukuje poziom głośności nawet o 82% w porównaniu z tradycyjnymi

okapami. Jest to bardzo istotne, ponieważ długotrwała ekspozycja na hałas może prowadzić do zmęczenia i negatywnie wpływać na nasze samopoczucie. Dzięki specjalnemu systemowi NRS możemy pracować, rozmawiać i słuchać muzyki bez hałasu typowego dla sprzętu AGD. Nie bez znaczenia jest również fakt, że podczas intensywnego gotowania temperatura w kuchni znacznie wzrasta. Okap może skutecznie obniżyć temperaturę w pomieszczeniu, odprowadzając nadmiar ciepła na zewnątrz. Warto zwrócić uwagę, że powierzchnia szafki znajdującej się bezpośrednio nad płytą indukcyjną nagrzewa się do temperatury około 60°C. Podczas gotowania tłuszcze i para wodna osadzają się na powierzchniach, powodując ich zabrudzenie i uszkodzenie. Rolę strażaka w okapie pełnią metalowe filtry przeciwtłuszczowe, które łatwo umyjemy w ciepłej wodzie lub w zmywarce.

Z DANIEM EKSPERTA



**Piotr Osowski**

Dyrektor Zarządzający  
FALMEC POLSKA

# FALMEC. INNOWACJA I REWOLUCJA.

**SHELF** **NOWOŚĆ** \*  
Multi-Air ≡

## Design your World

Kolekcja Falmece Elements wyznacza nowe trendy w tematyce oczyszczania powietrza i projektowaniu strefy kuchennej. Tradycyjny okap znika. Oczyszczanie powietrza staje się głównym aspektem podczas projektowania kuchni. Tak powstał ekskluzywny system Shelf, który w elementach modułowych skrył najnowocześniejszą technologię Multi-Air, oferującą unikalne rozwiązania, estetykę i funkcjonalność. \*Dostępny już wkrótce.



www.falmece.com  
www.falmecepolka.pl

eprasa.pl 6d3100aad2



**falmece**  
Life inspired.

Kolekcja lodówek Retro od Gorenje to połączenie unikalnego stylu rodem z lat 60. oraz zaawansowanych technologii, tj. NoFrost Plus, IonAir z systemem MultiFlow 360° i AdaptTech. Urządzenia dostępne są w czterech wariantach kolorystycznych: w kolorze oliwkowym, czarnym, bordowym oraz kremowym. **GORENJE**

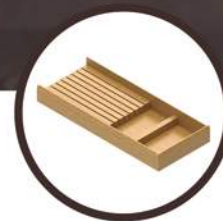
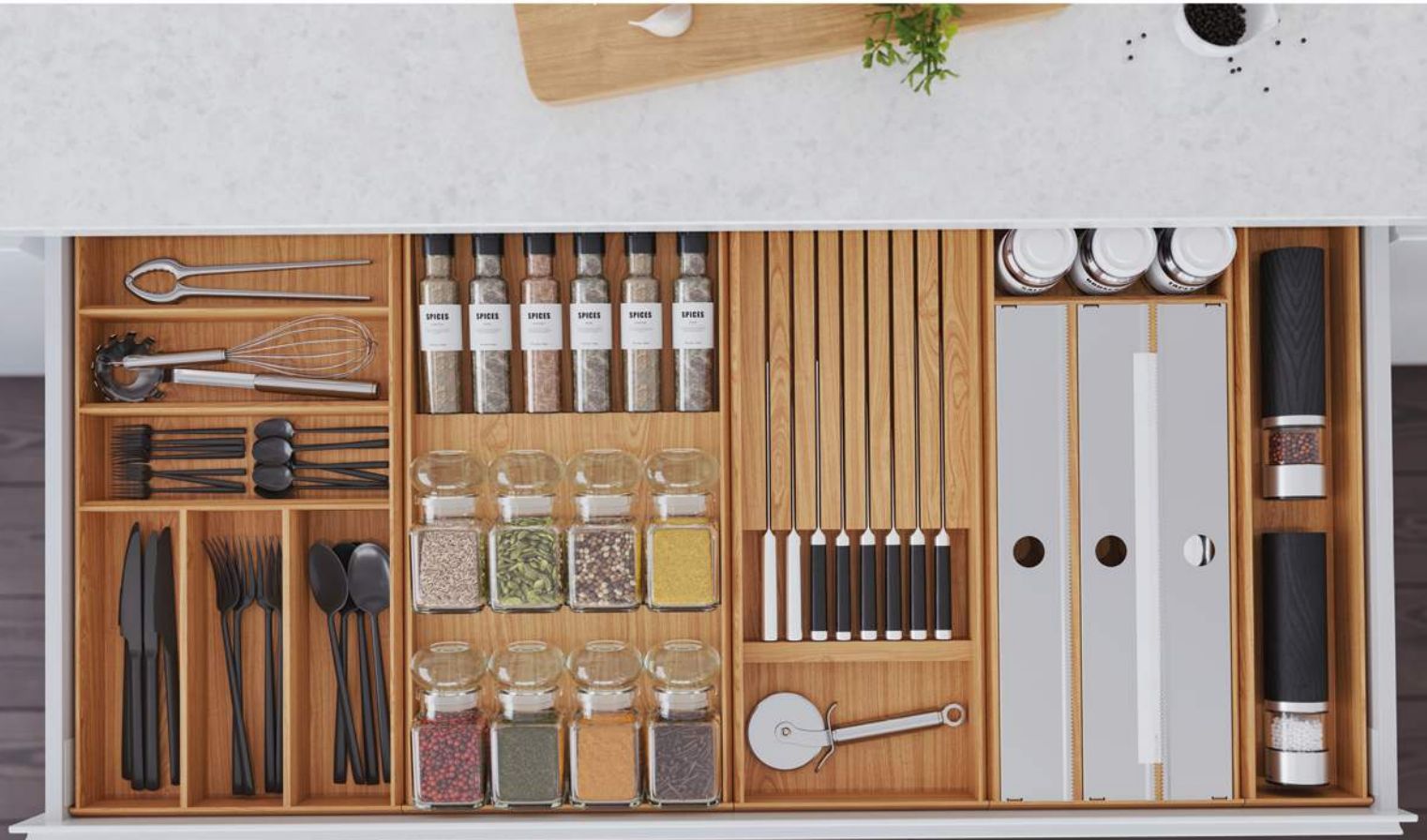
Od tego, jakie sprzęty AGD wybierzemy, w dużej mierze zależy będzie przyjemność i łatwość przygotowywania posiłków.

Najlepszy sposób na ergonomię w kuchni to mieć wszystkie niezbędne urządzenia dosłownie na wyciągnięcie ręki. Franke proponuje zamontowanie w szafach na optymalnej wysokości piekarnika, ekspresu do kawy oraz chłodziarki do wina. Natomiast wyspa jest idealna dla płyty indukcyjnej zintegrowanej z okapem oraz zlewozmywaka. Pamiętajmy, że urządzenia pochodzące od jednego producenta gwarantują harmonijny efekt estetyczny. Razem tworzą też uzupełniający się funkcjami system kuchenny. **FRANKE**



# SPRAWDŹ

naszą ofertę wkładów drewnianych do szuflad



Dołącz do nas!



RejsRypin



rejs\_wyposazenie\_mebli



Rejs Group

Kup teraz:





Niektóre modele szuflady Maxima PURO pozbawione są frontu, dzięki czemu sprawdzają się w przechowywaniu urządzeń AGD, np. robota kuchennego czy ekspresu do kawy. Wszystkie szuflady PURO dostępne są w komplecie z dopasowaną kolorystycznie, praktyczną matą antypoślizgową. **REJS**



Szuflady Ultra Box zaskakują wszechstronnością i modną, bezpretensjonalną estetyką. Komfort ich ruchu zapewnia synchronizacja wysuwu i miękki dociąg, a dzięki udźwigowi na poziomie 40 kg możemy w pełni wykorzystać potencjał każdej szuflady. **REJS**

Dzięki innowacjom konstrukcyjnym nowoczesne szuflady pozwolą maksymalnie wykorzystać każde dostępne w naszej kuchni miejsce.

## Szuflada niejedno ma imię

Tajemnica popularności szuflad kryje się w ich funkcjonalności. Proponowane w różnych wydaniach i wymiarach systemy, jak Ultra Box, Comfort Box czy Maxima PURO, są bardzo wszechstronne. Zapewniają łatwy dostęp do przechowywanych rzeczy, pozwalają maksymalnie wykorzystać miejsce, a do tego można je idealnie dopasować do wystroju wnętrza dzięki uniwersalnej, ale zgodnej z trendami kolorystyce. Opcjonalnie dostępne systemy organizacji i maty antypoślizgowe ułatwiają utrzymanie porządku, zaś dostępność wariantów wewnętrznych i zewnętrznych pozwala tworzyć zabudowę różnego typu. Mało tego, dzięki innowacjom konstrukcyjnym szuflady mogą

również służyć do zadań specjalnych. Sprawdzają się nie tylko w kuchniach, ale również i innych wnętrzach: łazienkach, sypialniach, garderobach, a także biurach i obiektach użyteczności publicznej. Dobrym przykładem są modele z linii Maxima PURO, które wyróżniają się i stylistyką, i funkcjonalnościami. Mam na myśli między innymi modele ze specjalnymi stelażami na buty lub z automatycznym dociąganiem. Te pierwsze znakomicie uzupełnią zabudowę garderoby. Te drugie z kolei, wysuwając się same po otwarciu tradycyjnego frontu, stanowią idealne miejsce na ekspres do kawy albo na kosz na pranie. Specjalny mechanizm gwarantuje cichy i płynny ruch, a przede wszystkim pełną wygodę użytkownika.

Z DANIEM EKSPERTA



### Joanna Posadzy

Dyrektor Marketingu  
REJS



### Z PEKĄ wszystko jest na wyciągnięcie ręki!

Duża i ergonomiczna powierzchnia przechowywania ma ogromne znaczenie w kuchni. Nasze systemy do szafek wysokich pozwalają stworzyć pakowną strefę zapasów. Nawet jeśli na co dzień w Twojej kuchni jest mnóstwo zapasów rozproszonych w różnych miejscach, dzięki systemowi Tandem, wszystko znajdzie się we właściwym miejscu. Taka nowoczesna domowa spiżarnia, to ogromne udogodnienie.



Verle Home to więcej niż kuchnia. To także praktyczne koncepcje organizacji przestrzeni użytkowej i wszechstronne opcje indywidualnego wyposażenia każdej kuchni czy spiżarni. W ofercie marki znajdziemy przemyślane systemy organizacyjne szuflad, szeroką paletę wkładów na sztućce wykonane z drewna lub tworzywa sztucznego, szafy z szufladami głębokimi z wysuwem, kosze i wiele innych. **VERLE HOME**

By spiżarnia dobrze pełniła swoją rolę, musi być mądrze zaprojektowana oraz przewiewna.

Rekuperator VASCO Compact 225 jest nową centralą nawiewno-wywiewną z odzyskiem ciepła. Dzięki niewielkim rozmiarom można go montować np. w zabudowie kuchennej, spiżarniach, garderobach czy pomieszczeniach gospodarczych. To niezwykle energooszczędne, zrównoważone rozwiązanie zapewnia doskonały klimat, czyste i świeże powietrze w mieszkaniach, apartamentach, małych domach jednorodzinnych czy niewielkich lokalach usługowych. **VASCO**

**Amica**  
for living



## Sztuka precyzji w gotowaniu

Gotowanie pod pełną kontrolą – bez mieszania, bez przypalania oraz kipienia! Inteligentny algorytm dostosowuje moc grzania w ramach precyzyjnych programów temperaturowych:

- do topienia 40°C (czekolada, masło)
- do duszenia 70°C (gęste sosy, gulasz, leczko, powidła)
- do gotowania na „wolnym ogniu” 90°C (rosół, zupy kremy)
- do grillowania 200°C (steaki, smażenie w głębokim tłuszczu, dania stir fry)

Płyty z technologią **HobControl Pro** to gwarancja perfekcyjnych dań.



**HobControl Pro**

amica.pl

czas na zakupy zmywarki



Przestronne wnętrze zmywarki ASKO DW60 w wersji XXL oraz inteligentny system układania i załadunku pozwalają pomieścić o około 40% więcej naczyń niż w standardowym modelu. Dodatkowe inteligentne funkcje, takie jak diody LED zapewniające dobrą widoczność wewnątrz urządzenia, system regulacji wysokości, łożyska kulkowe w prowadnicach i więcej półek, sprawiają, że załadunek i rozładunek urządzenia jest bardzo łatwy. **ASKO**



Zmywarka Electrolux QuickSelect® z ComfortLift® zapewnia nie tylko doskonałe efekty zmywania, ale przede wszystkim niesamowitą wygodę użytkowania i oszczędność. Urządzenie wyposażone jest w dolny kosz podnoszony do ergonomicznej wysokości, co gwarantuje łatwy załadunek i rozładunek bez konieczności schylania się. Innowacyjny mechanizm oznacza płynne działanie systemu. **ELECTROLUX**

# Czysto i eko

Producenci nie ustają w udoskonalaniu nowoczesnych zmywarek. Dzięki temu myją one efektywnie w krótszym czasie i są bardziej ekologiczne. Oferują także szereg funkcji, dzięki którym korzystanie z nich jest łatwiejsze i ergonomiczne. Przedstawiamy najlepsze modele wybrane przez naszą redakcję.

tekst Anna Grużewska

zdjęcia materiały prasowe



Zmywarka do zabudowy Amica DIM66B7EBOIT ma nowoczesny bezszczotkowy silnik Silent Drive 3.0. Pracuje wyjątkowo cicho i efektywnie dynamicznie, dopasowując ciśnienie wody do wybranego programu i rodzaju naczyń. W efekcie zmywanie jest ciche i skuteczne nawet przy wyborze krótkich programów. Technologia bezszczotkowa znacznie wydłuża żywotność zmywarki. Zastosowano w niej rozwiązania gwarantujące mniejsze zużycie energii elektrycznej i co się z tym wiąże, niższe rachunki. Oszczędność zużycia energii zmywarki klasy B w stosunku do zmywarki klasy F wynosi 69%. Dzięki temu zyskuje się nawet do 192 darmowych cykli zmywania rocznie. **AMICA**



W najnowszej zmywarce Samsung zastosowany został podwójny system rotujących dysz WaterJet Clean™, dzięki czemu woda i środki czyszczące docierają do każdego zakamarka, a tym samym mają szansę dokładnie doczyścić wszystkie naczynia. Dwa ramiona spryskujące z oddzielnym strumieniem wody i obrotem w różnych kierunkach zapewniają perfekcyjne zmywanie, nawet przy bardzo brudnych naczyniach o nietypowych kształtach.

**SAMSUNG**



Wymiary zmywarek są stałe, jednak projektanci wciąż pracują nad tym, by były one coraz bardziej pojemne.

Candy Brava CDIMN 4D622PB jest nieocenionym wsparciem w kuchni. Pomieści aż 16 kompletów naczyń, składających się łącznie z 201 elementów zastawy stołowej. To zmywarka o największej pojemności na rynku, która pozwala zmieścić wszystkie brudne naczynia całej rodziny za jednym razem. Pomaga w tym również specjalny kosz przeznaczony na drobne akcesoria kuchenne, takie jak sztućce, małe naczynia czy filiżanki. Dzięki temu każde, nawet najmniejsze naczynie będzie miało swoje miejsce. Candy Brava to niezwykle wygodne i pojemne urządzenie, które pozwoli zaoszczędzić czas, pieniądze oraz wodę. **CANDY**





Ekologiczne zmywanie staje się wyjątkowo proste ze zmywarkami marki Bosch. Ich zaawansowane systemy pozwalają cieszyć się perfekcyjnie czystymi naczyniami przy ograniczonym zużyciu wody i energii elektrycznej. Technologia ActiveWater Eco umożliwia umycie pełnego wsadu nawet w 6,7 l wody, a inteligentne programy automatyczne zawsze dbają o to, by urządzenie za każdym razem mogło dostosować parametry cyklu do stopnia zabrudzenia wsadu. **VERLE HOME**



Poznaj technologię Home Connect, dzięki której swoją zmywarką Siemens będziesz w stanie zarządzać zdalnie. Aplikacja pomoże w wyborze odpowiedniego programu, pozwoli zaplanować rozpoczęcie cyklu na dogodną chwilę czy monitorować jego przebieg. Połączenie wysokiej jakości i nowoczesnych funkcji, takich jak varioSpeed Plus, sprawia, że szybkie i wydajne zmywanie może od teraz być twoją codziennością. **MAX KUCHNIE**

REKLAMA

## Candy RapidO - zmywarka przyszłości w Twoim domu

W dzisiejszych czasach zmywarka stała się nieodłącznym elementem każdej kuchni. W erze technologicznego boomu, producenci prześcigają się w innowacjach, pojawia się model, który zdecydowanie wyróżnia się na tle konkurencji. Mowa o Candy RapidO CI 3E6LOW - pojemnej, rodzinnej zmywarce, która zdobywa serca użytkowników.

Candy RapidO to nie tylko zmywarka, to prawdziwy game changer w świecie sprzętów AGD. Niebywała pojemność wnętrza, która jest o 11% większa niż w typowych zmywarkach, sprawia, że mimo standardowych rozmiarów, zmywarka Candy wyróżnia się największym obszarem załadunkowym dostępnym na rynku. Jej przemyślana konstrukcja pozwala na umieszczenie nawet tych największych garnków czy patelni, które często stanowią problem w tradycyjnych zmywarkach. Ale to nie wszystko. Dzięki specjalnym, błyskawicznym programom, naczynia są nie tylko czyste, ale również wolne od bakterii i drobnoustrojów, dzięki wbudowanemu filtrowi antybakteryjnemu.

Wnętrze zmywarki zostało zaprojektowane z myślą o maksymalnej funkcjonalności. Brak zbędnych zakamarków i gładkie łączenia materiałów sprawiają, że utrzymanie jej w czystości jest dziecinnie proste. Candy RapidO na tle innych modeli wyróżnia z pewnością jej zdolność do komunikacji z aplikacją hOn. Funkcja Snap&Wash to prawdziwa rewolucja. Wystarczy zrobić zdjęcie załadowanych naczyńmi koszy, a zmywarka sama dobierze optymalne ustawienia, gwarantując perfekcyjne rezultaty. To rozwiązanie, które oszczędza czas i energię, a jednocześnie dba o środowisko.

Z Candy RapidO nie musisz czekać, aż naczynia się ubierają. Jej zaawansowane systemy pozwalają na efektywne zmywanie nawet przy częściowym załadunku. Dodatkowo, dzięki możliwości programowania startu zmywania, możemy dostosować pracę urządzenia do naszego harmonogramu i korzystać z tańszej taryfy nocnej, gdyż jednym z największych atutów tej zmywarki jest jej cicha praca.

Candy RapidO CI 3E6LOW to nie tylko zmywarka. To inwestycja w komfort, czas i oszczędności.



**CANDY**  
www.candy.pl

Kolekcja Todos, zaprojektowana przez Nikodema Szpunara dla VOX, to komfortowe sofy, narożniki z funkcją spania, fotele i pufy, gotowe, by spełnić wszystkie estetyczne i funkcjonalne potrzeby. Do wyboru są setki możliwości konfiguracji poduszek, podłokietników, nóg i tkanin. **VOX**



# Co potrafi **szczegół**

Dodatki wpływają w dużej mierze na wygląd wnętrza. Czarne, białe lub kolorowe. Gładkie, naturalne czy wzorzyste. Od tego, jakie wybierzemy, będzie zależał styl naszego domu.

tekst **Monika Utnik**





Ten jeden kilim „robi” całe wnętrze. Sprytnie odnalazł się w nowoczesnym salonie. A to za sprawą m.in. graficznego motywu - świetnie wpisuje się on w pokój, w którym znalazły się proste półki i prostokątny stolik. Pamiętajmy jednak, że taki pozorny zgrzyt musi mieć uzasadnienie i łączyć się w jakiś sposób z całością. Może to być wzór pojawiający się na dekoracji albo jej kolor. Tutaj kilim wtapia się w wystrój pomieszczenia, a jednocześnie swym wzorem przełamuje aranżację. **SPLIT**

## Styl nowoczesny to niesztampowe i zaskakujące dekoracje.

Lampy są tym elementem, który może spełniać tylko swoją funkcję, czyli świecić, lub oryginalnym kształtem wyróżniać się i podbijać charakter wnętrza. Tutaj zdecydowanie wygrało to drugie. Górną część lampy można obracać w dowolnym kierunku, a natężenie światła regulować, dotykając ją. **NEDGIS**



Lampa biurkowa musi mieć ruchome ramię i dawać możliwie najszerszy kąt padania światła. Lampa Mod marki Occhio spełnia jeszcze jeden warunek: odznacza się ciekawym wzornictwem, które na pewno zwróci uwagę. **STUDIO FORMA 96**





Wprowadzając dekoracje i dodatki do wnętrza, ważne jest, by utrzymać spójną kolorystykę. Beż, błękit i biel to podstawa tej aranżacji. Całość została przełamana zielenią kwiatów.  
**TISSU**

## Pogodny minimalizm

Chłodne w odbiorze i surowe wnętrza powoli odchodzą do lamusa. Styl minimalistyczny przyjmuje nowe oblicze, pokazując swoją łagodniejszą i przyjazną twarz. Początki minimalizmu zawdzięczamy japońskiej filozofii zen, która opiera się na harmonii. Czyste, uporządkowane wizualnie przestrzenie miały sprzyjać zachowaniu wewnętrznej równowagi, a ograniczone do minimum wyposażenie i stonowana kolorystyka być dyskretnym tłem dla codziennego życia. Dziś jednak to się zmienia, a minimalizm, hołdując podstawowym zasadom aranżacyjnym tego nurtu, nabiera nowych wartości. Zimną i sterylną biel zastępują piaskowe beże, brązy i cała gama odcieni szarości. W dodatkach pojawiają się kolory, które spotykamy w naturze – błękit wód i nieba, zieleń roślin, a nawet żółcie, pomarańcze i czerwienie. Wspomnianą biel, która miała optycznie powiększyć przestrzeń, zastępują

przeszklenia w postaci poprowadzonych na całą wysokość dużych okien, które otwierają pomieszczenia na przyrodę. Wpuszczają ją do wnętrza, w których inspiracje czerpane z natury stają się motywem przewodnim. Przytulności dodaje tu drewno, a jego niepowtarzalny rysunek zdobi nie tylko podłogi i fronty mebli, ale także fragmenty ścian. Szczyptę elegancji i luksusu wnosi zaś naturalny kamień o niepospolitym użyciu – marmur, trawertyn czy onyks. Całość dopełniają tkaniny i dzieła sztuki. Jak na minimalizm przystało, nie ma w tym przesady i nadmiaru. Formy mebli są proste, subtelnie wtapiając się w tło, a dodatki ograniczone do minimum. Ważną rolę pełni tu bowiem funkcja, której podporządkowany jest wybór wyposażenia. Stąd czyste i harmonijne przestrzenie urządzone w duchu nowoczesnego minimalizmu. Choć ciepłe i przytulne, są w pełni funkcjonalne i użyteczne.

## ZDANIEM EKSPERTA



**Agnieszka Zaremba,  
 Magdalena  
 Kostrzewa-Świątek**  
 TISSU



W tym wnętrzu rzuca się w oczy pięć drewnianych rzeźb oraz rośliny. Bez tych drobnych detali salon byłby „goły” i pozbawiony charakteru. **MOREMADAM**

**Styl skandynawski** lubi dodatki, takie jak kosze z trawy morskiej, lampy ręcznie wyplatane z rattanu, pledy w odcieniach beżu czy w tych samych kolorach poduszki.

## Biel ponad wszystko

Skandynawski design to prosty, funkcjonalny i ciepły styl. Proste linie łączą się z czystą i świeżą estetyką. Najczęściej używane skandynawskie kolory to neutralne i monochromatyczne ciepłe biele z domieszką czerni i beżu. Pluszowe róże i szaroniebieskie kolory zakorzenione w naturze – takie jak szafwia – są w tym wzornictwie najbardziej popularne. Tworząc skandynawski styl we wnętrzu, wprowadź dużo drewna – to materiał, który dodaje ciepło, przytulność i poczucie bezpieczeństwa. Pamiętaj, że kolor biały króluje! Tu nie może być go mało. Jasne wnętrza w Skandynawii odgrywają bardzo ważną rolę – rozjaśniają pomieszczenia podczas długo trwającej zimy. Ciemne i bezsłoneczne dni Skandynawowie umilają sobie odpowiednim doborem oświetlenia. Jest ono minimalistyczne, nienarzucające się, ale dające dużo światła. Najczęściej są

to ozdobne oprawy z dekoracyjną żarówką, lekkie kinkiety i smukłe lampy podłogowe. Nie może zabraknąć dekoracyjnego świecznika, najczęściej ze smukłą świecą. Skup się na meblach. Wybieraj takie w jasnym odcieniu drewna, białe lub w tonacji beżu, aby ocieplić wnętrze. Zadbaj o dodatki. Styl skandynawski nie lubi przepychu. W pomieszczeniu dekoracje będą na pierwszym planie. Stawiaj na takie o stonowanej kolorystyce, gdy chcesz mieć ich więcej. Jeśli kochasz kolory, bez obawy możesz wprowadzić je do swojego wnętrza, ale pamiętaj: nie przesadź z ich liczbą. Niech to będzie jeden, ale przyjemny akcent, który stanie się ozdobą wnętrza. Skąpy dobór dodatków i dekoracji wymaga, aby ich jakość była wysoka. Wybierz zatem produkty solidne i trwałe. Najlepiej zrobione ręcznie. Niech ta rzecz będzie wisienką na torcie w domowej oazie spokoju.

Z DANIEM EKSPERTA



### Urszula Barańska

Założyciel sklepu  
[WWW.MOREMADAM.PL](http://WWW.MOREMADAM.PL)



Wszystko tutaj gra: kolorystyka, materiały, tkaniny. Ale to, co przykuwa największą uwagę, to lampy, obraz i... wazon wyplatany z wikliny. Nawet taki niewinny drobiazg może uczynić wnętrze atrakcyjnym, a nawet zaskakującym. **BLOOMINGVILLE**

MORE  
*Madam*

*Odkryj ponadczasowe meble duńskiej marki FDB Mobler! Ikony designu z 10 letnią gwarancją dostępne tylko w [MoreMadam.pl](http://MoreMadam.pl)*



Komoda jest cała w dekoracjach, ale nie ma tu bałaganu. Wręcz przeciwnie, wszystko wygląda naturalnie i tak jak trzeba. Na podłodze ułożone są, produkowane w Polsce, panele winylowe z innowacyjnym mineralnym rdzeniem, które gwarantują wytrzymałość i wodoodporność. Te panele z kolekcji Amaron Wood firmy Arbiton idealnie sprawdzą się w kuchni, łazience czy nasłonecznionych pomieszczeniach. Świetnie będą też współpracować z ogrzewaniem podłogowym. Arbiton umożliwia montaż z foliami grzewczymi. Kolekcja składa się z 14 barw, w tym 10 nowych. **DECORA**

Zapraszamy do sklepu internetowego MoreMadam, który powstał by inspirować i spełniać marzenia o przepięknych wnętrzach urządzonych na wzór mieszkań z północy. Niech wirtualny spacer pozwoli Państwu odkryć bogactwo naszego asortymentu!



REKLAMA

@moremadam.pl

[www.moremadam.pl](http://www.moremadam.pl)

## Styl etno – egzotyka w każdym drobiazgu.

Chaos? Niekoniecznie. Czasem warto wprowadzić dekorację z wyrazistym printem, ale trzeba to robić umiejętnie. **MINDTHEGAP**



Do stylu etno można nawiązać dosłownie albo bardziej subtelnie. W tym wnętrzu wybór padł na drugi wariant. Pojawił się obraz, który zainspirowany został kolorami ziemi, oraz krzesła z plecionym siedziskiem i oparciem. Całość wygląda teraz lekko i dyskretnie. **INTERIORSY**

## Styl etno – printy i kolory, energia i animusz

We wnętrzach do głosu dochodzą wzory, faktury i kolory! Wyraziste barwy, wyczuwalne pod dłonią struktury materiałów, wzorzyste tkaniny i tapety oraz motywy zaczerpnięte ze sztuki ludowej z różnych zakątków świata zastępują wszechobecną biel, dodając wnętrzom energii i animuszu. Etno odnajduje piękno w nieskalanej cywilizacją naturze oraz tradycji kultur pierwotnych. Czerpie to, co najlepsze z niepowtarzalnego świata fauny i flory. We wnętrzach pojawiają się więc charakterystyczne dla tego pejzażu barwy ziemi w przepalonych słońcem tonacjach. Beże i brązy są subtelnie uzupełnione przez czerwień, odcienie koloru pomarańczowego oraz żółtego. Uzupełnia je charakterystyczny dla wielu regionów Afryki kolor indygo. Barwy te stanowią znaczące tło dla mebli wykonanych z egzotycznych gatunków

drewna, których wyczuwalna, namacalna wręcz, a przy tym niedoskonała struktura oddziałuje na wszystkie zmysły. Nie brak tu także charakterystycznych elementów wyplatanych, zarówno w postaci dekoracji, jak i frontów komód czy oparcz krzesel. Tym jednak, co wyróżnia wnętrza urządzone w stylu etno, są naturalne tkaniny obecne w postaci elementów tapicerskich i dekoracyjnych. Tradycyjne techniki tkackie, wzory i style stanowią bowiem ważną część afrykańskiej kultury. Przyciągają uwagę sploty, motywy, a przede wszystkim energetyzujące kolory. Śmiało można je powtórzyć jako printy dekoracyjnych tapet, które podkreślą egzotyczny charakter pomieszczenia. Wśród dodatków pojawiają się ręcznie robione makatki, gliniane dzbany czy rzeźbione maski, które poprzez dużą dawkę koloru wprowadzają w dobry nastrój.

### ZDANIEM EKSPERTA



**Marta Iglewska,  
Radosław Wójcik**  
INTERIORSY

*Marchewka*<sup>®</sup>  
SCHODY • PODŁOGI • WNĘTRZA

**ZAPRASZAMY DO SALONU EKSPOZYCYJNEGO**

55-311 Piotrowice, ul. Ogrodowa 13 / koło Wrocławia



tel. +48 71 397 01 94 · kom. 513 184 515 · [schody@marchewka.pl](mailto:schody@marchewka.pl)

**[www.marchewka.pl](http://www.marchewka.pl)**

# Sen na dobry dzień

Proces spania to umiejętność wyciszenia się, snu i odpowiedniego wybudzania. W tym, jak to robić dobrze, pomaga nam marka Mudita, a o tym, dlaczego jest to ważne, opowiada projektantka i badaczka Joanna Jurga.

tekst Anna Grużewska

W pamięci budzika znajdują się dźwięki natury i spokojne melodie, które doskonale sprawdzą się w wieczornej relaksacji.



Budzik Mudita Harmony pomoże wypracować zdrowe nawyki przed snem, poprawi jakość snu, a także zapewni poczucie spokoju. Budziki Mudita są dostępne na stronie [www.mudita.com](http://www.mudita.com)



**P**ytanie „jak spać?” wydaje się trywialne, jednak rozmaite problemy związane ze snem ma aż 45% Polaków! Szacuje się, że bezsenność stanowi trzecią najczęstszą przyczynę dolegliwości spośród schorzeń dotyczących układu nerwowego, z którą w Polsce zgłaszamy się do lekarza. W poprawie jakości naszego snu mogą pomóc dobrze zaprojektowane produkty. Wśród nich wyróżniają się budziki marki Mudita, które nie tylko w sposób komfortowy pozwolą nam zacząć nowy dzień, ale także wyciszyć się pod koniec mijającego. O tym, jak bardzo jest to ważne, rozmawiamy z dr Joanną Jurgą, projektantką, która bada działanie ludzkich zmysłów i tworzy rozwiązania dla przebudźcowanych użytkowników.

„Jak zdrowiej spać” – taki tytuł nosi podcast, który dla marki Mudita przygotowała Joanna Jurga. Dostępny jest on na kanale YouTube marki Mudita.

**-15%**  
Kod: czasnawnetrze15  
Ważny do 31.10.2023 do wykorzystania na [www.mudita.com](http://www.mudita.com)  
\*obowiązuje na wszystkie produkty \*sumuje się z innymi promocjami na stronie.



Z budzikami Mudita można nie tylko zaczynać nowy dzień, ale również go kończyć – dzięki kojącym dźwiękom.

Mudita Harmony oferuje połączenie prostoty oraz wszechstronności, umożliwiając stworzenie idealnej rutyny relaksu, snu i budzenia.

**CnW: Jak to się stało, że projektantka, czyli twórczyni rzeczy namacalnych, zajęła się tak efemeryczną dziedziną jak sen?**

DR JOANNA JURGA: Podczas mojej pracy w stacji symulacji misji kosmicznych Lunares okazało się, że jeden z astronautów ma problemy ze snem. Jego bezsenność powodowała, że stawał się niebezpieczny zarówno dla siebie, jak i dla otoczenia, co w sytuacji zamknięcia na bardzo małej przestrzeni stanowi ogromny problem. To skierowało mnie ku badaniom związanym ze snem i jego jakością.

**Jakie wnioski wynikają z tych badań?**

Okazuje się, że sen jest jedną z najbardziej zaniedbanych sfer naszego życia. Tylko w 2017 roku szacowano, że straty wynikających z niewyspania wynosiła 68 miliardów dolarów! Mówimy tu między innymi o mniejszej produktywności pracowników oraz wypadkach wynikających z ich niewyspania. Znajomy instruktor nauki jazdy powiedział mi, że pewnym paradoksem jest, że zabraniamy jazdy po alkoholu, a nie edukujemy, jak ważne jest, abyśmy niewyspani nie siadali za kierownicą.

**Czy jest to równie niebezpieczne?**

Zdecydowanie! W dodatku jako społeczeństwo mamy tendencję do romantyzowania braku snu. Z dumą mówimy, że zarwaliśmy noc, aby coś zrobić albo obejrzeć ulubiony serial. Tymczasem absolutnie nie powinien to być powód do chwały, tylko zastanowienie się nad jakością naszego życia.

**Jak w takim razie można zadbać o dobry sen?**

Po pierwsze powinniśmy wypracować prawidłowe nawyki. Ideałem byłaby też możliwość działania zgodnie ze swoim

chronotypem. Bardzo ważny jest dobór odpowiednich sprzętów do spania, zaczynając podstawowych – łóżka i materaca, a na dodatkach kończąc.

**Dlaczego to właśnie budziki marki Mudita pozwalają nam lepiej się wyspać?**

W całym procesie snu bardzo ważny jest moment wybudzenia. Budziki Mudita budzą nas światłem oraz dźwiękiem. To specjalnie skomponowane utwory oraz odgłosy natury. Dzięki nim pobudka jest łagodna i harmonijna. I pozwala nam dobrze rozpocząć dzień, a o to przecież chodzi podczas snu! 🌙



**Dr Joanna Jurga**

Projektantka produktu i przestrzeni, badaczka w Instytucie Wzornictwa Przemysłowego oraz wykładowczyni w School of Form Uniwersytetu SWPS. Specjalistka projektowania dotyczącego poczucia bezpieczeństwa. W swojej pracy porusza zagadnienia z zakresu designu synestetycznego i spekulatywnego. Analogowa astronautka i dwukrotna komandorka symulacji misji kosmicznych w Mobilnej Stacji Badawczej Lunares.



Kształty Sileo są wyrafinowane, lekko zaokrąglone, zagłówek natomiast jest minimalistyczny i wysoki, co daje świetne oparcie, gdy idziemy do łóżka z dobrą książką. Z tyłu stanął parawan Privatus, którego panele pokryte są ręcznie tkaną rafią i liśćmi bananowca. Takie zestawienie daje efekt niczym z bardzo luksusowego hotelu.

**MAXALTO**

# Sypialnie idealne

Stwórzmy pokój tak komfortowy, że cały dzień będziemy marzyć o tym, by wreszcie ułożyć się do spania w naszej oazie spokoju.

tekst Robert Pieńkowski

**P**rzytulna, wygodna i intymna – takiej sypialni pragnie każdy. Bo wtedy, budząc się o poranku, dobrze zazniemy dzień! Jedną z najistotniejszych kwestii, by to osiągnąć, jest odpowiedni materac. Czyli jaki? Na to pytanie nie ma jednoznacznej odpowiedzi. Najtrafniejsze będzie stwierdzenie: to zależy... Jedni lepiej czują się na materacach sprężynowych kieszeniowych (zwanych też bonellowymi), mających kilka stref twardości, dzięki którym inaczej są podparte głowa, plecy, a inaczej nogi. Inni z kolei lubią lekko się zapaść w materac i najlepsze dla nich będą modele z pianki termoelastycznej lub wysokoelastycznej, bowiem doskonale wspierają one kręgosłup i dopasowują się do kształtu ciała. Dlatego materac trzeba wybrać pod własne upodobania. Najlepiej po prostu przetestować go na żywo przed zakupem. W dobrych salonach sprzedawcy zachęcają do poleżenia na materacu, wypróbowania, który z nich na tyle podpira nasze ciało, że nie zapadnie się ono za mocno, nie będąc zarazem zbyt twardym. Warto sprawdzić, czy między łędźwiami a materacem mamy trochę wolnej przestrzeni. Jeżeli tak, to znaczy, że kręgosłup jest odpowiednio podpierany. Jeżeli nie możemy wsunąć dłoni, oznacza to, że leżymy na zbyt miękkim modelu. Podstawą jest także... rama. Wszak materac musi mieć dobre podparcie, które wytrzyma godziny spędzane w łóżku. Do wyboru mamy łóżka z litego drewna lub z drewnopochodnych płyt oraz oparte na konstrukcji metalowej. Coraz popularniejsze są modele w całości tapicerowane – estetyczne, miękkie, bardzo komfortowe. Bardzo dużym powodzeniem cieszą się zagłówki tapicerowane. Można się o nie opierać nawet bez poduszek. Jednak pamiętajmy, że dość trudno je wyczyścić. Szczególną uwagę zwróćmy również na stonowaną kolorystykę, bowiem to ona pozytywnie wpłynie na nasze odczucie spokoju. Bazujmy zawsze na maksymalnie trzech kolorach, przy czym jeden niech będzie tym głównym i przewodnim, a pozostałe dwa nieco delikatniejsze, które posłużą jako tło. Jest to szczególnie ważne, jeśli planujemy urządzić sypialnię zgodnie z wciąż modnym trendem łączenia jej z łazienką. Klimatu całemu wnętrzu niech nadadzą eleganckie dodatki. W dekoracjach okiennych warto zdecydować się na zasłony aż do podłogi, wykonane z miłego w dotyku materiału oraz nieprzepuszczające światła. Pamiętajmy też, by stosować wyłącznie naturalne materiały, czyli bawełnę, len lub jedwab – dodadzą szyku i szczypty luksusu. ●



Skrzydło Kampeo to nowość w ofercie firmy Voster. Elegancka klasyka połączona harmonijnie z intrygującą nowoczesnością ciemnych szyb to doskonałe rozwiązanie dla osób poszukujących wyjątkowego akcentu, zarówno w tradycyjnych, jak i modernistycznych aranżacjach. **VOSTER**



Łóżko Olos inspirowane jest skandynawskim wzornictwem, które czerpie pomysły z natury. Zaokrąglone brzozy mebla, przywodzące na myśl gładkie, rzeczne kamyczki, sprawiają, że od razu mamy ochotę na miękkie zanurzenie się w sen. **BONALDO**



Łóżko Bend-e autorstwa Zanellato/Bortotto to tegoroczna reedycja klasycznego mebla z katalogu marki Bolzan. Zagłówek i podnóżek tworzą tutaj jeden korpus, tapicerowany i pokryty tkaniną, która biegnie wzdłuż konstrukcji i spoczywa na żelaznych nogach. **BOLZAN**

# Szeroki wybór firan, zasłon i artykułów dekoracji wnętrz



Fabryka Firanek Wisan S.A.  
PEŁNA OFERTA SKLEPU NA: **WWW.SKLEP.WISAN.PL**  
ZAMÓW ONLINE LUB ZADZWOŃ  
Telefon: +48 15 812 22 53





Toaleta myjąca Geberit AquaClean Sela imponuje elegancją i pięknem oraz ustanawia najwyższe standardy jakości. Czyste i eleganckie wzornictwo w połączeniu z wysokiej jakości materiałami sprawia, że ta toaleta myjąca stanowi idealny wybór dla osób o wyrafinowanym guście. **GEBERIT**

Decydując się na modne rozwiązanie sypialni połączonej z łazienką, należy zwrócić baczną uwagę na stylistyczne spięcie obu wnętrz.

Kolekcja mebli modułowych Vernal daje wiele możliwości aranżacji i tworzenia wielofunkcyjnych zestawów, idealnie dopasowanych do przestrzeni łazienkowej, dzięki temu, że szafka łazienkowa wraz z umywalką stanowią niepretensjonalną, jednolitą bryłę. **OLTENS**





Tworząc wymarzoną sypialnię, trzeba rozważyć kilka kwestii, jak rozmiar i wygląd łóżka, dobór szafek nocnych i oświetlenia. Ale najważniejszym elementem jest materac, bowiem tylko odpowiednio dobrany wspomże szybszą regenerację po ciężkim dniu, da odpoczynek lędom, poprawi krążenie krwi – szczególnie modele wykonane z piankami termoelastycznymi. Fachowe doradztwo w doborze materaca, poduszki oraz akcesoriów znajdziesz w salonie Dr Materac.

**HOME CONCEPT**

Wybierając materac i pościel,  
zdecydujemy się na takie,  
które zapewnią nam  
prawidłową higienę snu.

Pledy MyAlpaca, tkane ręcznie z przędzy baby alpaki łączonej z kaszmiem, stanowią dopełnienie dekoracji łóżka. Niebiesko-szara gama pledów komponuje się dobrze z lnianymi pościelami MyAlpaca w kolorze Moonstone.

**MYAPLACA**



to jest modne *garderoby*

# Na to jest metoda

Mądrze zaprojektowana garderoba pomoże nam  
utrzymać idealny porządek. Jak ją jednak stworzyć?

tekst Robert Pieńkowski



Szyk, elegancja i maksymalne wykorzystanie przestrzeni. System Dress Bold dla marki Rimadesio zaprojektował Giuseppe Bavuso. Pozwala on tworzyć wysoce spersonalizowane garderoby z możliwością indywidualnej kompozycji dla rozwiązań liniowych, narożnych i w kształcie litery C. **RIMADESIO/STUDIO FORMA 96**

zdjęcia materiały prasowe



Moduły szaf ADBOX można łączyć w różnych konfiguracjach, co umożliwia stworzenie zarówno pojedynczej szafy, jak i rozbudowanej garderoby. Szafy ADBOX posiadają 10-letnią gwarancję. SALONY AGATA, AGATAMEBLE.PL

## Jak najlepiej spersonalizować garderobę?

Szafy modułowe ADBOX dostępne w Salonach Agata dają ogromne możliwości personalizacji – dzięki nim nie musimy wybierać tylko z gotowych rozwiązań i iść na kompromisy. Samodzielnie możemy zdecydować o kolorystyce, wielkości i sposobie organizacji wnętrza, co pozwoli stworzyć produkt, którego potrzebujemy. Szafy modułowe pomogą zorganizować różne pomieszczenia – od sypialni, poprzez pokój dziecięcy i przedpokój, aż do biblioteczek, garderób, części gospodarczych i spiżarni. W każdym przypadku to przyszły użytkownik decyduje o detalach, takich jak m.in.: głębokość, liczba i rozmieszczenie półek, rodzaj zastosowanego wyposażenia i oświetlenia. Podczas projektowania garderoby warto zastanowić się, w jaki sposób mają być przechowywane rzeczy. Wolisz T-shirty

na wieszaku od złożonych na półce? Zaplanuj więcej drążków, najlepiej z podświetleniem – bez problemu odnajdziesz potrzebną rzecz bez konieczności używania dodatkowego oświetlenia. Potrzebujesz w garderobie miejsca na buty? Wysuwne systemy zorganizują przestrzeń i pomogą zaoszczędzić miejsce. Nie wiesz, gdzie umieścić rzeczy, których nie da się schować w standardowych meblach? Rozmieść półki w szafie dokładnie na takich wysokościach, jak potrzebujesz, nie tracąc przy tym miejsca. Zastanawiasz się, gdzie umieścić składaną suszarkę czy deskę do prasowania? Wydziel na nie miejsce właśnie w swojej szafie. Jeśli dodatkowo uda się tam zamontować wieszak na odkurzacz czy koszyki na detergenty, stworzysz praktyczną część gospodarczą, która znacznie ułatwi utrzymanie porządku.

## ZDANIEM EKSPERTA



### Anna Chudy

ekspertka ds. szaf modułowych ADBOX  
SALONY AGATA, AGATAMEBLE.PL



Rozwiązanie wzorowane na klasycznym pantografie z dodatkową półką meblową nad drążkiem. Pozwala wykorzystać potencjał pantografu, nie tylko na wieszaki. Przybliży nam również zawartość górnej półki. PEKA

## Najnowsze rozwiązania do nowoczesnej garderoby

Niezależnie od tego, czy masz dużą przestrzeń na swoje ubrania, czy też musisz zmieścić się w niewielkiej szafie, starannie zaplanowana garderoba może przynieść wiele korzyści.

Pozwala nie tylko utrzymać porządek i łatwość w wyborze stroju, ale także oszczędza czas i pieniądze, eliminuje stres związany z poszukiwaniem odpowiednich ubrań, a także pomaga w tworzeniu własnego, niepowtarzalnego stylu.

Obecnie nieodłącznym elementem garderoby są drążki i ich sensowne rozmieszczenie w szafach, tak żeby stały się przestrzenią na wszystko, czego potrzebujemy. Oprócz klasycznych drążków na ubrania możemy zastosować również takie z wbudowanym oświetleniem.

Wyjątkową wydajność zapewniają pantografy, czyli opuszczane drążki na ubrania, osadzone w ramionach dźwigni. To rozwiązanie sprawia, że mamy łatwy dostęp do odzieży czy akcesoriów znajdujących się na górnych i ciężko dostępnych półkach. Wśród propozycji do nowoczesnej garderoby znajdziemy również zestawy organizacyjne, w których znajdzie się przestrzeń na spodnie, by nie wymagały prasowania po każdym wyjęciu z szafy. Istnieje możliwość zintegrowania ich z torbami na bieliznę i odzież. To rozwiązanie zapewnia także sortowanie prania przy użyciu kilku worków. Warto też pomyśleć o organizacji szuflad. Tutaj z pomocą przychodzą delikatne maty, wytłoczki na biżuterię i akcesoria czy drewniane kratki na krawaty i paski.

Z DANIEM EKSPERTA

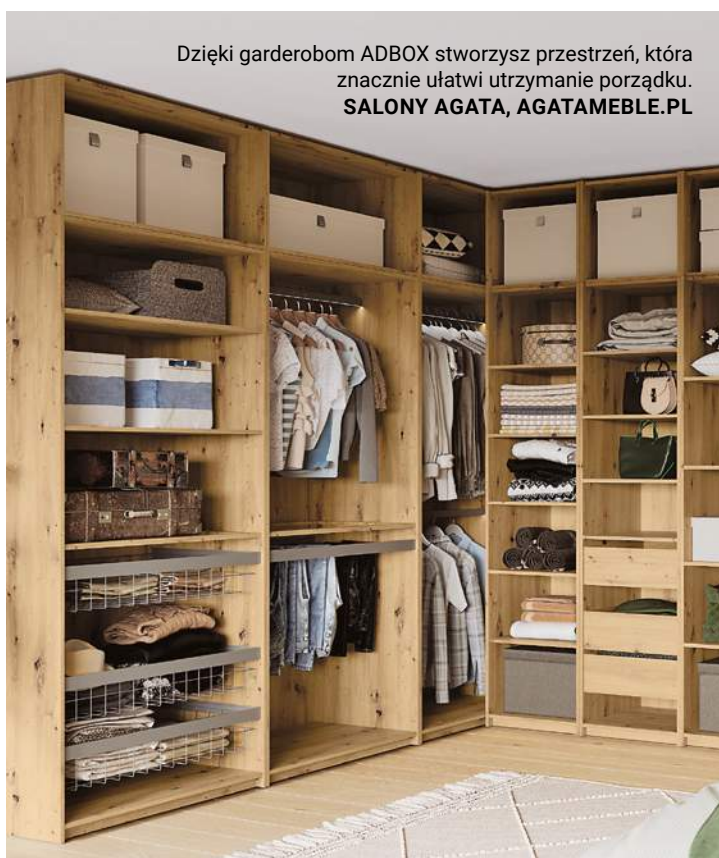


**Anita Łopatka**

Marketing Manager  
PEKA



Jak sprawić, by podczas czyszczenia twoja garderoba była również odpowiednio chroniona i pielęgnowana? Z pomocą przychodzi pralka Haier i-Pro 7 HW120-B14979 REFRESH. Powierzchnia jej bębna została zaprojektowana z myślą o ochronie nawet najdelikatniejszych tkanin, by pozostały w idealnym stanie, bez względu na to, ile razy je wypierzesz. Dzięki strukturze bębna Pillow Drum, imitującej kształt małych poduszek, pranie delikatnie ślizga się po jego powierzchni, sprawiając, że materiały zachowują swoją pierwotną jakość na dłużej. **HAIER**



Dzięki garderobom ADBOX stworzysz przestrzeń, która znacznie ułatwi utrzymanie porządku. **SALONY AGATA, AGATAMEBLE.PL**



System CONERO zapewnia niezrównaną przestrzeń, widoczność i dostępność, a co za tym idzie łatwość użytkowania. **PEKA**

# Premiery

Produkty, technologie i wydarzenia,  
które warto znać.

opracowanie Robert Pieńkowski

## Zawsze piękna

Legendarna „Maria” od Rosenthal to nie tylko wersja biała, ale ponad 200 różnych odsłon, które w ciągu ostatnich 100 lat odmieniły ten klasyczny serwis. Czas płynie, a „Maria” pozostaje „En Vogue” zachwycając tym razem barwnymi szkliwami w pastelowych odcieniach „Sand”, „Mint” oraz „Blue”, które stanowią doskonałe uzupełnienie bieli.

[www.rosenthal.pl](http://www.rosenthal.pl)



## Bardzo wyjątkowa

Modułowa, inspirowana kształtami natury kolekcja DUMBO to efekt współpracy dwóch polskich marek – Paprocki & Brzozowski oraz Rosanero. Nieregularna forma, morficzne kształty, płynne linie kojarzące się z owalem księżyca, kształtem kamienia czy linią brzegową zestawione zostały w kontrze z geometrycznymi, regularnymi kształtami. Do oryginalnych form sof, narożników, foteli i łóżek dobrano niezwykle eleganckie, miękkie tkaniny o bogatym składzie, takich jak bawełna, wełna, len czy wiskoza. W kolekcji DUMBO zostały zastosowane także naturalne materiały – granit, marmur patagonia czy drewno.

[www.rosanero.pl](http://www.rosanero.pl)

## Zadbajmy o czysty i zdrowy świat

Humdakin udało się z rekordową prędkością zostać jednym z najlepszych i najbardziej zrównoważonych producentów mydeł, tekstyliów oraz środków czyszczących na rynku europejskim. W połączeniu z minimalistycznym i niepowtarzalnym designem otrzymujemy przepis na czysty dom. Plan Humdakin jest jasny – łączy estetyczny i nowoczesny design z produktami gospodarstwa domowego o wysokiej, zrównoważonej jakości. Produkty Humdakin wolne są od niebezpiecznych dla naszego zdrowia składników, a środki czystości nie oddziałują negatywnie na środowisko naturalne. Możemy więc używać ich bez żadnych wyrzutów sumienia, dbając o siebie i swoje otoczenie.

[www.moremadam.pl](http://www.moremadam.pl)



## Teraz możesz więcej

Wyspa kuchenna na kółkach o idealne rozwiązanie, które pomaga w zachowaniu porządku w kuchni zwiększając jednocześnie wygodę przygotowania i serwowania potraw. Dzięki przestronnej powierzchni blatu, obszernej szufladzie i zamkniętej szafce wyspa kuchenna zapewnia dużo miejsca do przechowywania. Półka wewnątrz szafy może być regulowana na 3 wysokościach, aby dostosować się do wielkości przedmiotów w środku. Dzięki 4 uniwersalnym kółkom (2 z hamulcami) wyspa jest łatwa do przemieszczania i bardzo bezpieczna w użytkowaniu.

[www.costway.pl](http://www.costway.pl)



## Zachwycające

Najnowsza kolekcja pięknych i delikatnych firan oraz zasłon Natural doskonale będzie prezentować się w każdym wnętrzu o nieco romantycznej duszy. Firanki z zasłonami o tym samym motywie można ze sobą dowolnie zestawiać, tworząc harmoniczną kompozycję.

[www.wisan.pl](http://www.wisan.pl)



### Ultrapomysł

Szuflady Ultra Box zaskakują wszechstronnością i modną, bezpretensjonalną estetyką. Wyróżniają się smukłymi, oszczędnymi liniami. Ich boczki są cienkie (13 mm) i stabilne, co pozwala jeszcze lepiej wykorzystać ich przestrzeń. Dostępne są w dwóch kolorach: białym i grafitowym

[www.rejs.pl](http://www.rejs.pl)



### Same pyszności

Przenośny piec ogrodowy nadaje się do przygotowania klasycznej, włoskiej pizzy, ale też innych potraw grillowych jak np. steki, kurczaki, pieczone ryby lub warzywa. Piecyk posiada dwie oddzielne komory – na ruszt i na materiał opałowy. Termometr pozwala na monitorowanie temperatury w środku. Grill można z łatwością transportować, dzięki praktycznym kółkom i wbudowanej rączce z boku.

[www.costway.pl](http://www.costway.pl)



### Zainspiruj się!

Kolekcja Art od marki Lubiana to rodzaj zastawy stołowej, dzięki której wraz z serwowanym daniem uzyskasz wysokiej jakości doznanie kulinarne. Nieregularne kropki dodają porcelanie odrobiny szaleństwa i tworzą wspaniałe płótno dla Twoich dań. Art pobudza kreatywność i pomysłowość, inspirowanie i zachęca do tworzenia nowych potraw. Dostępne cztery odcienie idealnie się przenikają i uzupełniają, tworząc niezwykle kompozycje.

[www.porcelana.pl](http://www.porcelana.pl)

### Magiczne pomysły

Dziecięca tapeta „Króliczki w gaju” od Dekornik.com idealnie wpasowuje się w aranżację pokoju dziecięcego urządzonego w stylu eklektycznym. Delikatny wzór tapety tworzy spokojną, przytulną atmosferę, która doskonale komponuje się z resztą mebli oraz dodatków... Dziecięcy pokój urządzony w ten sposób zachęca do kreatywnej zabawy, a jednocześnie zapewnia spokojną przestrzeń do wypoczynku! Więcej równie pięknych wzorów tapet oraz inspiracji na urządzenie bajecznych i stylowych dziecięcych pokoi w sklepie Dekornik.

[www.dekornik.com](http://www.dekornik.com)



## Czyste ciepło

Piece nowej serii Saga swoim designem nawiązują do klasycznych kominków, jednak wyposażone są w najnowocześniejsze systemy związane z czystością spalania oraz utrzymania czystych szyb. Dzięki temu zminimalizowany jest negatywny wpływ na środowisko, a wydajność możliwie największa.

[www.dovre.com.pl](http://www.dovre.com.pl)



## Lekki wygląd, duża moc

Oto nowa odsłona popularnego grzejnika łazienkowego Ordo Kalmar. Lżejszy optycznie, ale nadal bardzo wydajny. Minimalistyczny grzejnik, lecz bardzo funkcjonalny. Symetria i odpowiednia wielkość przerw zapewniają łatwe wieszanie ręczników czy ubrań do suszenia. W kolorze białym i czarnym. To wszystko w bardzo atrakcyjnej cenie.

[www.kalmar.waw.pl](http://www.kalmar.waw.pl)



## Dla pięknej twarzy

Ritualia Face Lift Yoga to seria naturalnych produktów do pielęgnacji skóry z pierwszymi oznakami upływającego czasu i utraty jędrności. Sensualne, aksamitne formuły dzięki bogactwu skutecznych składników przeciwzmarszczkowych poprawiają sprężystość i napięcie skóry oraz maksymalizują efekty ćwiczeń i masażu twarzy. Odżywczo-napinający krem na dzień dzięki zawartości wegańskich peptydów, ekstraktu z kaktusa i kwiatu magnolii widocznie wygładza i ujędrnia skórę, zapewniając jej maksymalne nawilżenie, odżywienie i efekt liftingu. Formuła idealnie sprawdza się pod makijaż, sprawiając, że skóra wygląda świeżo i promiennie przez cały dzień.

[www.onlybio.life](http://www.onlybio.life)



# Architekci i projektanci

Oto autorzy realizacji prezentowanych na łamach naszego magazynu



**3XEL Architekci**  
Justyna Ławrynowicz  
Patryk Ławrynowicz  
[www.3xel.pl](http://www.3xel.pl)



**Autorska Pracownia  
Projektowa,**  
Kamila Pawłowska  
[kamilapawlowska.business.site](http://kamilapawlowska.business.site)



**bkm group**  
Marta Komorowska-  
Koszałka,  
Bartosz Koszałka  
[www.bkmgrouppl](http://www.bkmgrouppl)



**DEMBOWSKA**  
studio architektury  
Maja Dembowska-  
Pisarek  
[www.dembowska.com.pl](http://www.dembowska.com.pl)



**Hibner Architekci**  
Adriana Hibner  
[www.hibnerarchitekci.pl](http://www.hibnerarchitekci.pl)



**Jedynie.Takie. Wnętrza,**  
Paulina Kononowicz-  
Kwaśnik  
[www.jedynetakiewnetrza.pl](http://www.jedynetakiewnetrza.pl)



**Kapa Studio**  
Aleksandra Sobiesak  
[www.kapastudio.com](http://www.kapastudio.com)  
[ola@kapastudio.com](mailto:ola@kapastudio.com)



**maKa architekci s.c.**  
Marta Krzekotowska,  
Magdalena Bulińska,  
[www.makaarchitekci.pl](http://www.makaarchitekci.pl)



**mDom Pracownia  
Projektowa**  
Katarzyna Koszałka  
[www.mdom.pl](http://www.mdom.pl)  
[pracownia@mdom.pl](mailto:pracownia@mdom.pl)



**Monarchia Design**  
Emilia Schudy  
i Małgorzata  
Zbierska  
[www.monarchia.design](http://www.monarchia.design)



**Marzena  
Miszczyk-Brzozowska  
– Miszczyk Interior  
Design**  
[www.minterior.pl](http://www.minterior.pl)



**Miśkiewicz Design**  
Magdalena  
Miśkiewicz  
[www.miskiewiczdesign.pl](http://www.miskiewiczdesign.pl)  
[magda.miskiewicz@miskiewiczdesign.pl](mailto:magda.miskiewicz@miskiewiczdesign.pl)



**ORWAT DESIGN**  
Kasia Orwat  
[www.facebook.com/orwat.design](http://www.facebook.com/orwat.design)

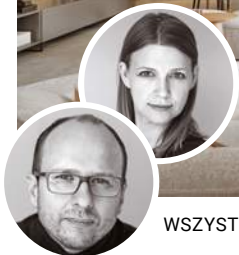


**Pracownia TZA**  
Aleksandra Targońska  
[tzarch.pl](http://tzarch.pl)



**Stellar Studio,**  
Anna Jurasz  
[www.stellarstudio.pl](http://www.stellarstudio.pl)

## W tym wydaniu zaprojektowali dla nas:



WSZYSTKO I RAZEM

STRONA 60

### PL.architekci

[www.plarchitekci.pl](http://www.plarchitekci.pl)

Mimo siedziby w Poznaniu realizujemy swoje projekty domów i wnętrz na terenie całego kraju. Zajmujemy się projektowaniem nowoczesnych obiektów architektonicznych oraz wykonujemy projekty wnętrz. Jako architekci wnętrz, odpowiadamy za opracowanie projektu plastycznego rozmaitych wnętrz.



POD RĘKĘ Z KLASYKĄ

STRONA 76

### Aldona Banasiuk-Suchorzewska

[www.aldonabanasiuk.pl](http://www.aldonabanasiuk.pl)

Absolwentka warszawskiej Akademii Sztuk Pięknych oraz Polsko-Japońskiej Akademii Technik Komputerowych. Fascynacja sztuką, vintage i stylem Bauhaus stanowią mocne filary jej projektów. Prowadzi autorską pracownię projektowania wnętrz, w której projekty oczarowują swoją harmonią i finezją.



ODA DO DESIGNU

STRONA 86

### Marta Feder

[mfeder.arch@gmail.com](mailto:mfeder.arch@gmail.com)

Absolwentka architektury i urbanistyki w Wyższej Szkole Ekologii i Zarządzania w Warszawie. Na co dzień architekt w jednej z warszawskich pracowni. W swoich projektach kładzie nacisk na funkcjonalną bazę, którą urozmaica nietuzinkowymi dodatkami tak, by projektowane wnętrza było idealnie dopasowane.



WŁOSKI SZNYT

STRONA 106

### Maria Rosaria Boccuni

[www.interiordesign-palladio.com](http://www.interiordesign-palladio.com)

Tym, co charakteryzuje jej projekty, są delikatne, ciepłe kolory. Nie lubi białych ścian i ciemnych mebli. Twierdzi, że na świecie jest i tak dużo ponurości, więc przynajmniej będzie projektowała pogodne domy. Stawia na wnętrza funkcjonalne i zarazem takie, które mają odrobinę niefunkcjonalnego piękna.

od redakcji



# Prenumerata

Zaprenumeruj Czas na Wnętrze, a zawsze dostaniesz najnowszy numer wprost do Twojej skrzynki!

Cena prenumeraty rocznej wynosi 161,10 zł. Przy zamówieniu prenumeraty dwuletniej w cenie 268,50 zł oszczędność wynosi równowartość pięciu wydań Czasu na Wnętrze.

**Wszystkie opcje prenumeraty i e-prenumeraty  
znajdziesz na [www.UlubionyKiosk.pl](http://www.UlubionyKiosk.pl)**

**A**

AMICA  
www.amica.pl

ANWIS  
www.anwis.pl

**B**

BARLINEK  
www.barlinek.com.pl

BEL-POL  
www.bel-pol.pl

BIOBIDET  
www.biobidet.pl

BOSCH  
www.bosch.pl

**C**

CANDY  
www.candy.pl

CHODZIEŻ  
www.porcelana.pl

CHRONOS  
www.chronos.com.pl

COSENTINO  
www.cosentino.com

COSTWAY  
www.costway.pl

**D**

DEANTE  
www.deante.pl

DECORA  
www.decora.pl

DEKORNIK  
www.dekornik.com

DEVO  
www.devo.pl

DOMOTEKA  
www.domoteka.pl

DOVRE  
www.dovre.com.pl

DRE  
www.dre.pl

DURAVIT  
www.duravit.pl

**E**

ECLISSE  
www.eclisse.pl

ELECTROLUX  
www.electrolux.pl

ELICA  
www.elica.com

ERNEST RUST  
www.rust.pl

EVOLUTION HOME  
www.evolutionhome.pl

**F**

FALMEC  
www.falmecpolska.pl

FERRO  
www.ferro.pl

FISKARS  
www.fiskars.pl

FRANCESCO GUARDI  
www.fguardi.com.pl

FRANKE  
www.franke.pl

**G**

GEBERIT  
www.geberit.pl

GORENJE  
www.gorenje.com

GIERADESIGN  
www.gieradesign.pl

**H**

HAIER  
www.haier-europe.com

HALUPCZOK  
www.meble-halupczok.pl

HOME CONCEPT  
www.homeconcept.com.pl

**I**

IKEA  
www.ikea.com

INTERSTONE  
www.interstone.pl

**J**

JAWOR-PARKIET  
www.jawor-parkiet.pl

JBL  
www.jbl.pl

JUAN  
www.juan.pl

JUNG  
www.jung.de/pl

**K**

KALMAR  
www.kalmar.waw.pl

KÄRCHER  
www.kaercher.com/pl

KERNAU  
www.kernau.com

KERPOL  
www.kerpol.pl

KROSNO  
www.krosno.com.pl

**L**

LA MANIA HOME  
www.lamaniahome.com

LAMINAM  
www.laminam.pl

LIVINGROOM  
www.livingroom.pl

LIVINGROOM  
www.livingroom.pl

LIVINGROOM  
www.livingroom.pl

LUBIANA  
www.lubiana.com.pl

**M**

MAISON BERGER PARIS  
www.lampeberger.com.pl

MARCHEWKA  
www.marchewka.pl

MAX KUCHNIE  
www.maxkuchnie.pl

MEBLE WÓJCİK  
www.meblewojcik.com.pl

MILOO HOME  
www.miloohome.pl

MORE MADAM  
www.moremadam.pl

MUDITA  
www.mudita.com

MURASPEC  
www.muraspec.pl

MYALPACA  
www.myalpaca.eu

**N**

NEW TRENDY  
www.newtrendy.pl

NIVONA  
www.nivona.pl

**O**

OLTENS  
www.oltens.com

OMNIRES  
www.omnires.com

ONLY BIO  
www.onlybio.life

OPOCZNO  
www.opoczno.eu

ORISTO  
www.oristo.pl

ORISTO  
www.oristo.pl

ORISTO  
www.oristo.pl

**P**

PAP DECO  
www.papdeco.com

PEKA  
www.peka.pl

PORTA  
www.porta.com.pl

**Q**

QUICK-STEP  
www.quick-step.com.pl

**R**

RADAWAY  
www.radaway.pl

RAD-POL  
www.rad-pol.com.pl

RAW DECOR  
www.rawdecor.pl

REJS  
www.rejs.eu

ROSANERO  
www.rosanero.pl

ROSENTHAL  
www.rosenthal.pl

**S**

SALONY AGATA  
www.agatameble.pl

SAMSUNG  
www.samsung.com/pl

SANSWISS  
www.sanswiss.pl

SHARP  
www.sharpconsumer.pl

SONOS  
www.sonos.com

STRONGROOM  
www.strongroom.pl

STRONGROOM  
www.strongroom.pl

STRONGROOM  
www.strongroom.pl

**T**

TEFAL  
www.tefal.pl

TESCOMA  
www.tescoma.pl

TUBADZIN  
www.tubadzin.pl

**U**

UNIMEBEL  
www.unimebel.pl

**V**

VASCO  
www.vasco.pl

VERANO  
www.v-k.pl

VERLE HOME  
www.verle-home.com

VOSTER  
www.voster.pl

VOX  
www.vox.pl

**W**

WESTWING  
www.westwingnow.pl

WISAN  
www.wisan.pl

**Y**

YANKEE CANDLE  
www.yankeecandle.pl

**Z**

ZARA HOME  
www.zarahome.com

ZARA HOME  
www.zarahome.com

ZARA HOME  
www.zarahome.com

ZARA HOME  
www.zarahome.com

ZARA HOME  
www.zarahome.com

ZARA HOME  
www.zarahome.com

ZARA HOME  
www.zarahome.com

ZARA HOME  
www.zarahome.com

ZARA HOME  
www.zarahome.com

ZARA HOME  
www.zarahome.com

ZARA HOME  
www.zarahome.com

ZARA HOME  
www.zarahome.com

ZARA HOME  
www.zarahome.com

ZARA HOME  
www.zarahome.com

ZARA HOME  
www.zarahome.com

ZARA HOME  
www.zarahome.com

ZARA HOME  
www.zarahome.com

**Redaktor naczelna**

Anna Grużewska  
anna.gruzewska

@czasawnetrze.pl

**Redaktor prowadzący**

Robert Pierkowski  
robert.pienkowski

@czasawnetrze.pl

**Redaktor**

Monika Utnik  
monika.utnik@czasawnetrze.pl

**Korekta**

Michał Gniazdowski

**Opracowanie graficzne i DTP**

Jakub Tarnowski  
jakub.tarnowski@avt.pl

**Obróbka kolorystyczna zdjęć**

Kinga Malec

**Redaktor portalu i social media**

Adrianna Tarnowska  
adrianna.tarnowska

@czasawnetrze.pl

**Traffic manager**

Agnieszka Zdichowska  
agnieszka.zdichowska@avt.pl

tel. 22 257 84 68

**Dział reklamy**

reklama@czasawnetrze.pl

Anna Brzywczy  
anna.brzywczy@czasawnetrze.pl

Małgorzata Cichecka  
malgorzata.cichecka@avt.pl

Dorota Chrzęszcz  
dorota.chrzaszcz@avt.pl

Iwona Fijewska  
iwona.fijewska@avt.pl

Katarzyna Minda  
katarzyna.minda@avt.pl

**Prenumerata**  
prenumerata@avt.pl

tel. 22 257 84 22 (godz. 10.00 - 14.00)

**Kolportaż**

Paweł Gago  
Joanna Marcinkowska  
joanna.marcinkowska@avt.pl

tel. 22 257 84 29

**Adres redakcji**

Czas na Wnętrze  
ul. Leszczynowa 11

03-197 Warszawa

tel. 22 257 84 68

Redakcja nie ponosi odpowiedzialności za zamieszczone na łamach pisma Czas na Wnętrze treści reklamowe oraz artykuły promocyjne.

**Wydawca**



AVT – Korporacja Sp. z o.o.  
ul. Leszczynowa 11, 03-197  
Warszawa  
tel. 22 257 84 99,  
fax 22 257 84 00  
www.avt.pl



**Drukarnia**  
Walestead Central Europe



Wydawnictwo AVT  
Korporacja sp. z o.o. należy  
do Izby Wydawców Prasy



W odsłonie Landscape Shibori Patricia Urquiola połączyła nieskazitelną biel porcelany ze zdobieniami w kolorze kobaltu. Oczywiście nie mogło zabraknąć koronkowego zdobienia. [www.rosenthal.pl](http://www.rosenthal.pl)



# Tkana porcelana

Hiszpańska projektantka Patricia Urquiola jest niezwykle silną osobowością. Szybko podejmuje decyzje, działa konsekwentnie. Dlatego spod jej ręki wychodzą tak wyjątkowe projekty jak Landscape dla marki Rosenthal.

tekst **Anna Grużewska**

**E**mpatyczna i emocjonalna. A przy tym precyzyjna oraz zdecydowana. Te przeciwieństwa godzi i w życiu, i w pracy. Patricia Urquiola biuro projektowe prowadzi w Mediolanie, ale jej hiszpańskie pochodzenie ujawnia się w wielu projektach, czego przykład może stanowić dekoracja porcelany przypominająca koronkę. To wyróżnik kolekcji Landscape dla marki Rosenthal. Projekt Urquioli z 2008 roku

nie traci na aktualności, niezmiennie przyciągając uwagę ciekłą, niemal transparentną porcelaną, przemienioną w prawdziwy trójwymiarowy ornament. Zauważymy go na uchwytych filiżanek i kubków oraz na krawędziach mis i talerzy. Inspiracje hiszpańskim pejzażem czy maestrią koronkowych tkanin to tylko jedno z wielu skojarzeń, które budują elementy kolekcji. Każdy z nich zachwyca, ale także intryguje. 🍷



**Anna Grużewska**

Redaktor naczelna

Dziennikarka, redaktorka, miłośniczka designu i malarstwa. Skończyła warszawską ASP i Wydział Dziennikarstwa UW. Ogląda sesje, wybiera przedmioty, które znajdują się na łamach gazety, poznaje ich twórców. Ceni sobie możliwość rozmowy z projektantami, poznania ich pomysłów i racji. Lubi temperować otówki, podróżować, oglądać dzieła sztuki w wielkich muzeach i małych kościółkach.

zdjęcia materiały prasowe Rosenthal



The VOX logo is a red square with the word "VOX" in white, bold, sans-serif capital letters.

BESTSELLER VOX W NOWEJ ODSŁONIE

# 4 You Fresh

4 You Fresh to odświeżona kolekcja autorstwa Joanny Leciejewskiej i Piotra Kuchcińskiego. Teraz możesz wybrać nie tylko czystą biel, ale i ocieplający wnętrze piaskowy beż z dębowymi akcentami. A do tego meble, jakich jeszcze nie było: łóżka, regały, toaletki i stoliki kawowe z nowymi funkcjonalnościami.

[vox.pl](http://vox.pl)

[eprasa.pl](http://eprasa.pl) 6d3100aad2