

MAJ 2025

# czas na Wnętrze

MAGAZYN PEŁEN INSPIRACJI

Jesteśmy  
z Wami już

15 lat!

Nasza  
wizyta

*Oto jak mieszka  
krytyk architektury  
Marcin Szczelina*

## Moc designu

*Prezentujemy najlepsze style, aranżacje  
oraz rozwiązania od projektantów z Polski i ze świata*

Cena 19,90 zł (w tym 8% VAT) Indeks: 258709

ISSN 2080-9190



9 772080 919251

0.5 >

Numer 05/2025

WWW.CZASNAWNETRZE.PL

epi.sasa.pl 791ae3bd29



## Calm Kettle

Ciesz się TWOIM MOMENTEM z nowym czajnikiem Calm. Odetchnij przy kojącej muzyce czajnika i magicznych kolorach jego podświetlenia. Innowacyjna technologia i nowoczesny design stworzony z myślą o Tobie.

**We get life.**

### Czajnik z trybem relaksu



Kolorowe  
podświetlenie



Relaksująca  
muzyka



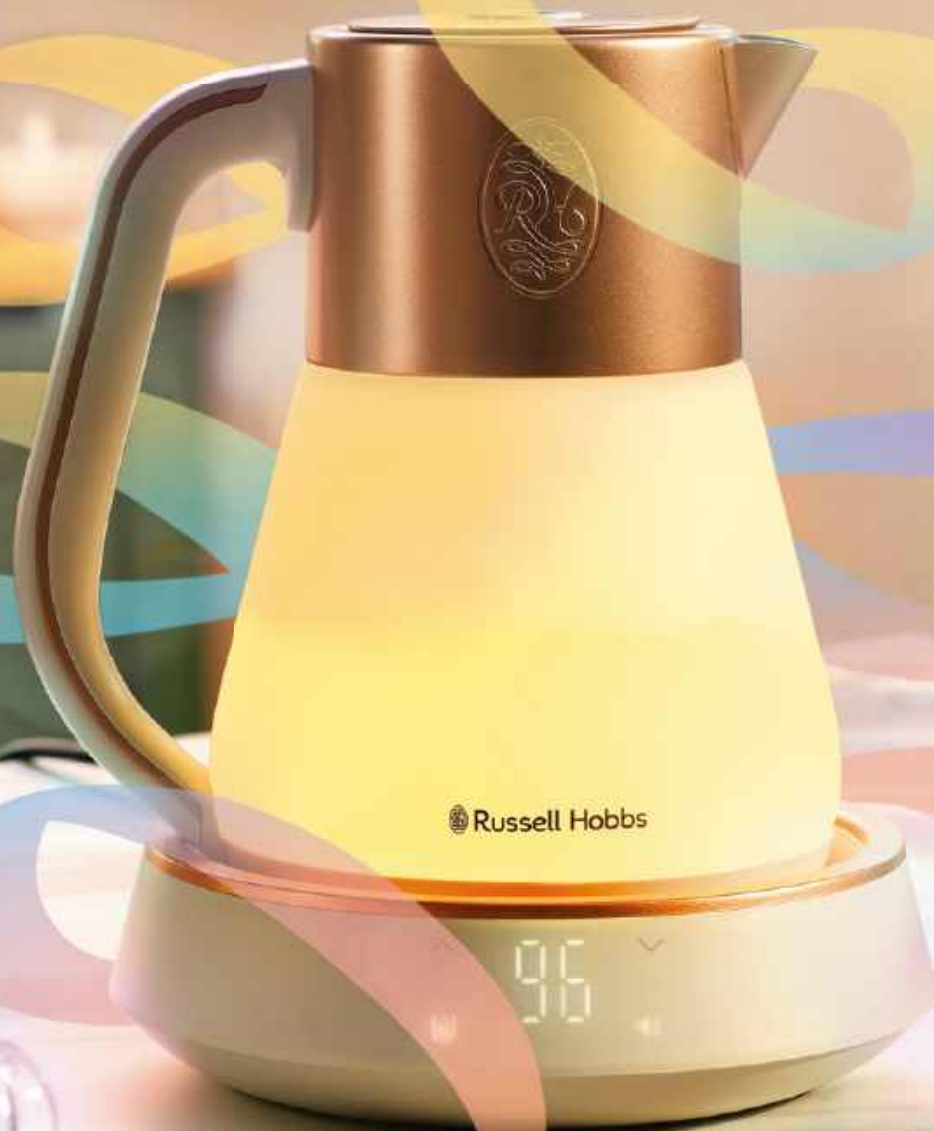
Regulacja temperatury  
40-100°C



Technologia  
cichego gotowania





 **Russell Hobbs**  
A BRITISH ICON SINCE 1952




*Zainspiruj się*

[www.mysliszczajnik.pl](http://www.mysliszczajnik.pl)

 [kochamdom](#)

 [RussellHobbsPolska](#)

 [RussellHobbsPL](#)

Sprawdź  
gdzie kupić





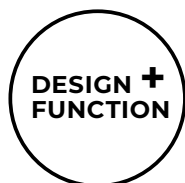


SPRAWDŹ  
KOD QR,  
DOWIEDZ SIĘ  
WIĘCEJ



## 100% WODOODPORNĄ OŚCIEŻNICA

 **HYDRO PROTECT™**



**HYDRO PROTECT™** nowa generacja ościeżnic PORTA SYSTEM, wykonana z kompozytu drzewno - polimerowego pozwala poczuć się swobodnie i bezpiecznie w kuchni, łazience, pralni, wszędzie tam gdzie powierzchnie są szczególnie narażone na wilgoć. Ciesz się życiem i spokojem, ościeżnica **HYDRO PROTECT™** jest w 100% wodoodporna.

**Nigdy więcej spuchniętej ościeżnicy w pomieszczeniach narażonych na wilgoć!**

## Więcej niż przestrzeń

Wnętrze zaprojektowane dla krytyka architektury Marcina Szczeliny to nie tylko miejsce zamieszkania, ale przestrzeń eksperymentu, refleksji architektonicznej oraz świadomego projektowania własnej codzienności

STRONA 108



projekt Sylwia Szcześniak/Wnętrze to Sztuka zdjęcia Ernest Wińczyk, Wład Baranow

## Czas na Wnętrze nie tylko na papierze



### Wydanie mobilne

Ma już ponad **12 milionów** pobranych artykułów



### Portal internetowy

Mamy już ponad **200 000** użytkowników. Znajdź nas na [www.czasawnetrze.pl](http://www.czasawnetrze.pl)



### Instagram

Obserwuje nas ponad **23 000** osób. Dołącz do nich na [instagram.com/czasawnetrze](https://www.instagram.com/czasawnetrze)



### Facebook

Dołącz do **100 000** lubiących nas na [www.facebook.pl/czasawnetrze](https://www.facebook.pl/czasawnetrze)



## Tańcząc ze światłem

Niepozorny z zewnątrz, spektakularny w środku – ten dom pod Konstancinem zaskakuje grą światła, barw i detalu. Architekci mówią, że projektował się... sam, z pomocą słońca

STRONA 120



## Pieśń kontenerów

W świecie, który musi nauczyć się budować mądrzej, ta projektantka sięgnęła po stalowy moduł z portu. Jej dom z kontenerów to deklaracja nowego podejścia do przyszłości

STRONA 132



## Młody duchem

Ten dom ma kilka udanych pomysłów, które niejednego zaskoczą. Z zewnątrz zachowawczy, w głębi serca jest na wskroś nowoczesny

STRONA 146

# DRE TWOJE DRZWI

*Twój dom*



*Twoje*  
**WYMARZONE  
DRZWI**

NESTOR 10 | WARM GREY

## spis treści



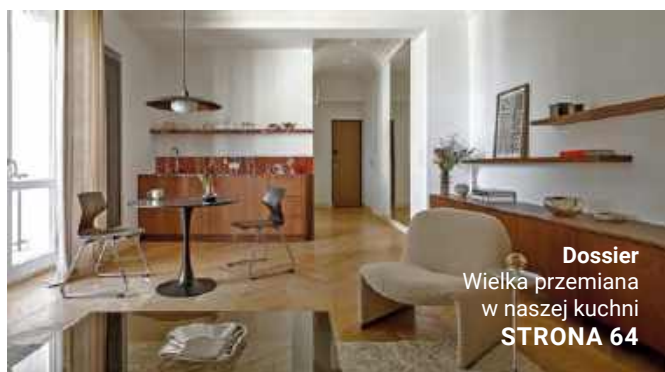
tr

**Temat numeru**  
Najlepsze pomysły  
na modną łazienkę  
**STRONA 46**



## Trendy

Autorski  
wybór modnych  
w tym sezonie  
mebli, dodatków  
i akcesoriów



**Dossier**  
Wielka przemiana  
w naszej kuchni  
**STRONA 64**



**Na czasie**  
Chronimy się  
przed słońcem  
**STRONA 86**

- |    |                                                                                       |    |                                                                                                 |    |                                                                                                          |
|----|---------------------------------------------------------------------------------------|----|-------------------------------------------------------------------------------------------------|----|----------------------------------------------------------------------------------------------------------|
| 12 | <b>Trendy</b><br>Dzielimy się najnowszymi<br>olśnieniami ze świata designu            | 32 | <b>Wywiad jubileuszowy</b><br>Rozmowa z założycielami Objekt<br>– galerii „collectible designu” | 64 | <b>Dossier</b><br>Jak innowacyjne meble i inteligentne<br>AGD odmienią nasze kuchnie                     |
| 20 | <b>Historia przedmiotu</b><br>Oto opowieść o tym, dlaczego<br>korzystamy z prysznicza | 36 | <b>Konteksty</b><br>Prestiżowy Konkurs Wnętrze<br>Roku 2025 SAW rozstrzygnięty!                 | 80 | <b>Smaki życia</b><br>Dzięki tym pomysłom rozkręci się<br>każda majówka z bliskimi                       |
| 24 | <b>Moc koloru</b><br>Zieleń to znacznie więcej<br>niż tylko kolor wiosny              | 38 | <b>Wydarzenie</b><br>Wszystko o tegorocznej edycji<br>Łódź Design Festival                      | 86 | <b>Na czasie</b><br>Przedstawiamy skuteczne sposoby<br>na to, jak ochronić się przed upałami             |
| 26 | <b>Mistrz</b><br>Prace Michaela Arama<br>odzwierciedlają rzemiosło i luksus           | 40 | <b>Sztuka</b><br>Niezwykłe życiowe i artystyczne<br>dzieje malarza Mojżesz Kislinga             | 92 | <b>Ciekawe rozwiązania</b><br>W jaki sposób ozdobny detal sprawia,<br>że nasze wnętrza stają się idealne |
| 30 | <b>Odkrycia</b><br>Intrygująca kolekcja mebli Bofii<br>projektu Grynasz Studio        | 46 | <b>Temat numeru</b><br>Odkrywamy rozwiązania, które pasują<br>do współczesnych łazienek         | 98 | <b>Zielony zakątek</b><br>Przydomowy warzywniak może być<br>źródłem satysfakcji, zdrowia i piękna        |



## Oszczędzaj energię z Somfy

Tego lata ciesz się chłodniejszym domem dzięki systemowi smart home Somfy, w którym osłony przeciwsłoneczne zamykają się automatycznie, gdy tylko temperatura wzrasta. Utrzymaj wewnątrz chłodniejszym **o 4 do 7°C** podczas upałów\* – bez konieczności włączania klimatyzacji.

Dowiedz się więcej na:

[www.somfy.pl/oszczedzaj-energie-z-tahoma](http://www.somfy.pl/oszczedzaj-energie-z-tahoma)



\* Od 4 do 7°C, zgodnie z badaniem TBC dla Francuskiej Federacji Budowlanej: ANALIZA WKŁADU ENERGETYCZNEGO ROLET. Badanie normatywne i regulacyjne. TBC INNOVATIONS to firma badawcza i konsultingowa z 25-letnim doświadczeniem na rynku budowlanym. Wyniki różnią się w zależności od wielkości domu, jego położenia geograficznego, roku budowy i wyposażenia okien (rolety, żaluzja zewnętrzna, screen).

**somfy**



# Wspaniałe *majowe* *radości*

W maju wszędzie jest  
przyjemnie – i na tarasie,  
i w domu, i w ogrodzie.

Dlatego po prostu  
cieszymy się tym czasem!

Trzeba powiedzieć, że majówka to idealne rozpoczęcie miesiąca. Wolne dni dają wytchnienie, niezależnie, czy spędzamy je na wyjeździe, czy w domu. Dla wszystkich, którzy uwielbiają pikniki, przedstawiamy przepis na majówkę idealną. Na wiosennym stole nie może oczywiście zabraknąć świeżych warzyw. Ich uprawa jest ostatnio hitem domowego ogrodnictwa zarówno w wersji maxi, jak i mini, na miejskich balkonach oraz tarasach.

Dlatego przedstawiamy dobre pomysły na organizację warzywnika. Niech cieszy nas najpierw podczas prac ogrodniczych, a później pysznymi i zdrowymi plonami, które przyrządzimy w ergonomicznej kuchni. To właśnie temu zagadnieniu poświęciliśmy nasze Dossier, by pokazać, że nowoczesna, dobrze urządzona kuchnia jest naszym prawdziwym sprzymierzeńcem. Wydanie majowe naszego magazynu jest wyjątkowe również dlatego, że wiele miejsca poświęcamy drugiemu kluczowemu pomieszczeniu w naszych domach, jakim jest łazienka. To o niej powstał nasz Temat Numeru. Wśród wielu innowacyjnych rozwiązań nie mogło zabraknąć tradycyjnego prysznicza. O tym, jak to się stało, że zagościł w naszych domach, piszemy w materiale Historia Przedmiotu. Niewiarygodna to zupełnie opowieść w kontekście obecnych standardów higieny. Ciesząc się z tej zmiany, celebруем majowe przyjemności! Takie dni są przecież w roku tylko raz!

*Anna Grużewska*

Anna Grużewska Redaktor Naczelna

# Nasze rekomendacje



1

1/ Jedno z najbardziej charakterystycznych dzieł Pablo Picassa „Guernica” uwieczniono w kolekcji miniatur emalierskich zwanych również „obrazami zrodzonymi w ogniu”. [www.rosenthal-gallery.com](http://www.rosenthal-gallery.com)  
2/ Porcelanowe wazy nawiązujące do sycylijskich legend są nie tylko przykładem trwałości tamtejszych podań, ale także lokalnego rzemiosła, które zwraca uwagę ręcznie formowanymi detalami i dekoracją malarską. [www.karenski.pl](http://www.karenski.pl)



2



3

3/ Bezprzewodowa lampa „Firefly” od Lladró urzeka bogactwem detali i możliwością dowolnego umiejscowienia - idealna dla miłośników nastrojowego światła we wnętrzu i na tarasie. [www.lladro-polska.pl](http://www.lladro-polska.pl) 4/ Zapach dla domu skryty w eleganckim flakonie to kwintesencja francuskich lamp katalitycznych. [www.maisonbergerparis.com.pl](http://www.maisonbergerparis.com.pl) 5/ Przedmioty z porcelany Rosenthal zachwycają najwyższą jakością i bogactwem form, a wkrótce także ofertą specjalną! Sprawdź na [www.rosenthal.pl](http://www.rosenthal.pl) 6/ Byk, jeden z symboli Hiszpanii, poddany reinterpretacji przez José Luisa Santesa, współtworzy serię „Origami”. [www.lladro-polska.pl](http://www.lladro-polska.pl)



4



5



6

# Lekcja kunsztu

Zachwycające majowe dni są idealne, by cieszyć się urodą zarówno przedmiotów, miejsc, jak też idei. Przedstawiamy zatem nasze ostatnie olśnienia.

tekst i wybór Anna Grużewska

Wykonana ze szkła Murano umywalka nablutowa VENEZIA. Łączy naturalny urok materiału z elegancją formy, tworząc harmonijne zestawienie tradycji ze współczesności.

**GLASS DESIGN**

Marka Bang & Olufsen przedstawia nowy program Atelier oferujący klientom możliwość stworzenia produktów na zamówienie. Współpracując po raz pierwszy z duńskimi mistrzami rzemiosła, oferuje klientom niespotykany do tej pory wachlarz opcji indywidualizacji.

**BANG & OLUFSEN**

Kolekcja Supermarmo, zaprojektowana przez Carla Dal Bianco, to hołd dla kunsztu rzemieślników pracujących z marmurem, którzy potrafią przemieniać fragmenty kamienia w niezwykle kompozycje.

**BISAZZA**

*Współczesny design pokochał rzemiosło. Dawne techniki dają jakość i klasę, których nie sposób przecenić.*



zyskaj do  
6 500 zł\*

# SIEMENS

## PROMOCJA!

Kup urządzenia marki Siemens objęte promocją, zostaw opinię i odbierz do **6500 zł** zwrotu na konto\*.

\*Promocja trwa od 04.03.2025 r. do 31.05.2025 r. lub do wyczerpania puli premii. Wysokość premii zależy od ceny zakupionych urządzeń. Szczegóły w regulaminie.

Siemens Home Appliances



[www.maxkuchnie.pl](http://www.maxkuchnie.pl)

Archicom Collection udostępniła publiczności The Alphabet Soup – jedno z najbardziej rozpoznawalnych dzieł Andy'ego Warhola. Zanim na stałe zagości w przestrzeni luksusowych Apartamentów Gutenberga na warszawskiej Woli można je podziwiać w Archicom Collection Gallery przy ul. Grzybowskiej 58. Wystawa to okazja do przyjrzenia się pracom Andy'ego Warhola. Oprócz The Alphabet Soup znajdują się na niej zaprojektowane przez artystę okładki płyt winylowych oraz zdjęcia artysty. Dodatkowym akcentem wystawy są materiały audiowizualne, na których zwiedzający mogą zobaczyć m.in., jak Andy Warhol maluje sprayem słynne BMW. **ARCHICOM COLLECTION GALLERY**



*Pop i glamour, choć znajdują się na przeciwstawnych krańcach designu, wcale się nie wykluczają.*



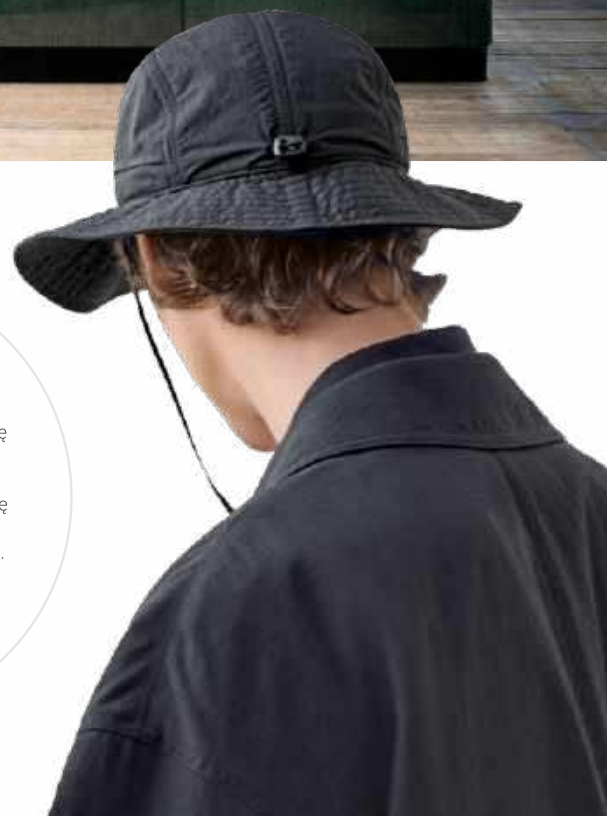
Mebłe zdobione płatkami srebra to propozycja dla osób, które poszukują nie tylko wysokiej jakości, ale także indywidualnego stylu i prestiżu.

**MANUFAKTURA WIRCHOMSKI**



Dyrektorzy artystyczni marki UNIQLO Christophe Lemaire i Sarah-Linh Tran wraz ze swoim zespołem w Paryżu stworzyli kolekcję oddającą świeżość i łagodność, z jaką kojarzą się nadchodzące, letnie miesiące. W ofercie znajduje się 20 produktów damskich, 24 produkty męskie oraz 3 akcesoria. Większość kolekcji została zaprojektowana w stylu unisex.

**UNIQLO**



KOMFORT OCHRONA ESTETYKA

plisylux  
system żaluzji



Dobrze dobrane osłony wnętrza nie tylko zapewniają odpowiednią temperaturę i osłonę przed słońcem, ale są także jego ozdobą. Ciekawym i funkcjonalnym rozwiązaniem dla dużych i nietypowych okien są żaluzje plisowane marki **plisylux**. W ciepłe i słoneczne dni doskonale chronią przed nadmiernym ciepłem. Po złożeniu stają się w minimalnym stopniu widoczne, integrując się z konstrukcją okien. Przedstawiona aranżacja pokazuje trzy systemy zastosowania żaluzji **plisylux**.

- W dolnych drzwiach przesuwanych został zastosowany system AB 41 sterowany ręcznie za pomocą uchwytów zamontowanych na profilach górnym i dolnym.
- Witryna wyżej prostokątna - zamontowano system AO 10E sterowany elektrycznie za pomocą pilota.
- górne witryny trójkątne to system AO 45 sterowany za pomocą mechanizmu samoblokującego.



ORSKA, marka biżuterii artystycznej znana z odważnego wzornictwa, rzemiosła i miłości do świata, otworzyła nowy butik w Silesia City Center w Katowicach. Projekt butiku, opracowany przez studio architektoniczne mode.lina™, zwiastuje nowy kierunek aranżacyjny marki i redefiniuje sposób prezentowania biżuterii artystycznej.

**ORSKA**



*Współczesny design nie musi być pozbawiony sztuki. Jednak jego przejawy są znacznie bardziej subtelne. Taka właśnie jest siła detali.*

Biel może być postrzegana jako kolor, lecz częściej symbolizuje jego brak. W Białej Edycji lamp TRN i wazonów BARVA marka Pani Jurek, znana z używania intensywnych kolorów i kontrastowych zestawień barwnych, odchodzi od nich, by wydobyć surową, naturalną materię gliny. Elementy, pokryte transparentnym szklivem, zyskują matową, białą fakturę, podkreślając czystość i prostotę materiału. Biała Edycja doskonale komponuje się z organicznymi wnętrzami Concept\_11, w których odbyła się sesja zdjęciowa lampy. Stanowi integralny element przestrzeni zaprojektowanej przez GoszczDesign. Naturalne materiały, subtelne faktury i harmonijne, płynne formy wnętrza tworzą idealne tło dla lampy i wazonów, których surowa, matowa powierzchnia i oszczędna forma oddają filozofię minimalizmu i bliskości z naturą.

**PANI JUREK**



The logo for VOX, consisting of the word "VOX" in white, uppercase, sans-serif font, centered within a solid red square.

# Stoły Konso

Niewiele trzeba, by odmienić wnętrze. Wybierz stół, który pasuje do Ciebie i uzupełnij go oryginalnymi krzesłami. Subtelna zmiana, wielki efekt – Twoja jadalnia w nowej odsłonie!

[vox.pl](http://vox.pl)



Kolekcja Cromática to wielobarwny efekt wyjątkowej współpracy francuskiej marki meblowej z reżyserem Pedro Almodóvarem i aktorką Rossy de Palma.  
**ROCHE BOBOIS**



Wzór Arianna, będący częścią kolekcji Marmosaico marki Bisazza, dostępny jest w dwóch wariantach kolorystycznych: czerwonym i czarnym. Jego marmurowe kosteczki tworzą falisty, wstęgowy motyw przypominający splecione pasma, które nadają powierzchni dynamiczne poczucie ruchu.  
**BISAZZA**



*Inspiracji nie trzeba szukać daleko. Czasami najciekawsze rzeczy dzieją się naprawdę blisko!*

Warszawski showroom Laminam i Interstone w nowej odsłonie – z największą ekspozycją kamieni naturalnych, spieków kwarcowych i konglomeratów.  
**LAMINAM**



# CZY NADAL UŻYWASZ PAPIERU ZAMIAST CZYSTEJ CIEPŁEJ WODY?

AUTOMATYCZNE DESKI MYJĄCE

**JUŻ OD 2450 ZŁ**



[www.biobidet.pl](http://www.biobidet.pl)

T: 539 677 188

Wyłączny dystrybutor na Polskę USPA Europe | BioBidet BBC Innovation - Happy House | NIP: 118-091-06-48 |  
ul. Warszawska 284 | 05-092 Łomianki | e-mail: [biobidet@biobidet.pl](mailto:biobidet@biobidet.pl) | tel 22 490 83 82 | tel. kom 539 677 188 |

# Kąpiel w deszczu

Przez wieki Europa była na bakier z higieną. Dopiero około dwustu lat temu wymyślono prysznic. Jednak nie od razu zyskał on na popularności.

tekst Monika Utnik

Deszczownica AQUAHALO projektu Michaela Neumayra ma trzy rodzaje strumienia: AQUACIRCLE RAIN (okrągła kurtyna deszczowa), TEMPEST RAIN (naturalny deszcz), DIAMOND RAIN (pierścień deszczu). **DORNBRACHT**



zdjęcia materiały prasowe firm

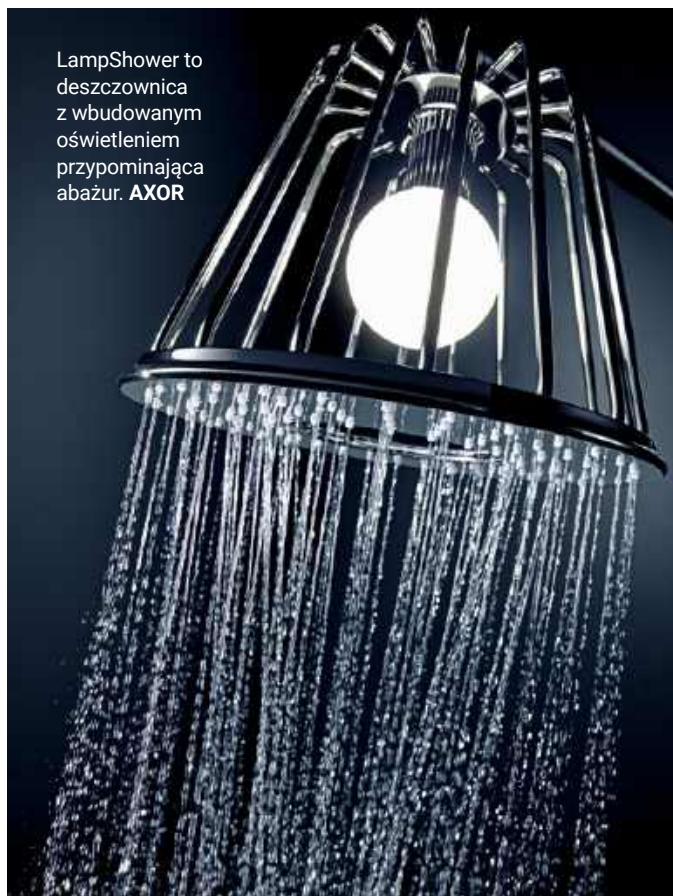


Bateria prysznicowa została wykonana z wysokogatunkowego aluminium w kolorze miedzi szczotkowanej. Składa się z deszczownicy i słuchawki. Profile kabiny walk-in Essenza Pro Brushed Copper zrobiono z tego samego materiału co armaturę. Szkło hartowane ma grubość 6 mm. **RADAWAY**

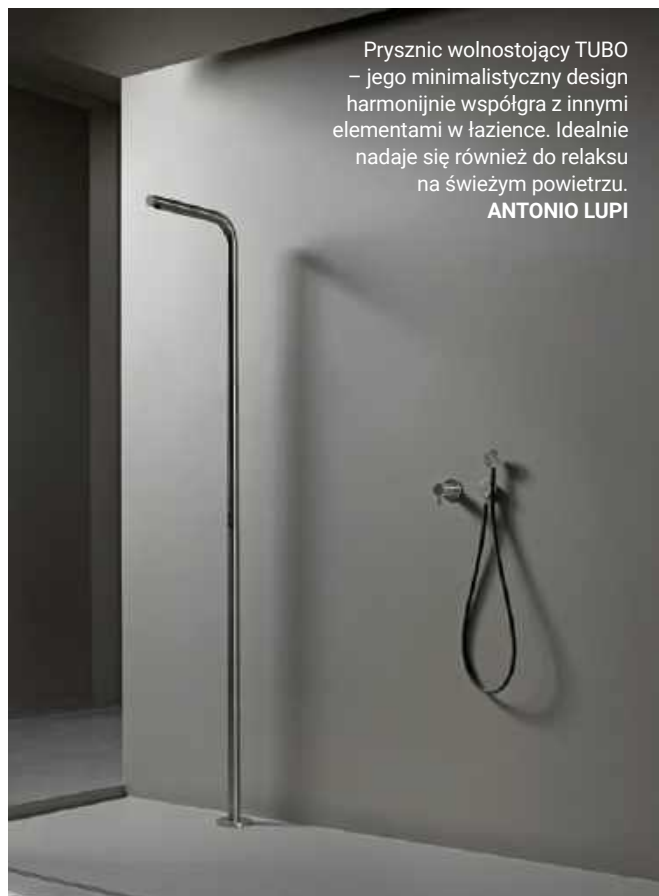


Ta armatura wannowo-prysznicowa wygląda jak dawna bateria. Tymczasem jest wykonana współcześnie z brązu antycznego. Oparta na klasycznym wzorze zachowała szyk i klasę. **OMNIRES**

**Z**acznijmy od tego, że w Europie higiena była uznawana za diabła wcielonego. Zamiast szukać przyczyn brudu, zajmowano się jego objawami. Na przykład Ludwik XIV wykąpał się tylko raz w życiu, za to spocone koszule zmieniał kilka, a nawet kilkanaście razy dziennie. Mycie włosów też znalazło alternatywę w postaci peruki. Damy nie zdejmowały jej nawet przez kilka tygodni, śpiąc w pozycji półleżącej. Do wypłaszania pcheł służyła specjalna drapaczka – nie dziwiło nikogo, że panie korzystały z niej bez skrępowania nawet podczas uroczystych przyjęć. Kąpieli unikano jak ognia, bo uważano powszechnie, że powoduje ona choroby. Wiele religii sformułowało nakazy dotyczące higieny, tylko nie chrześcijaństwo. Tymczasem „barbarzyńcy”, jak nazywali inne kultury Europejczycy, pod wieloma względami przewyższali ich o głowę, także pod względem czystości. Arabski władca Saladyn co prawda przyznawał, że krzyżowcy są odważni i waleczni, ale stwierdził, że w ogóle nie używają mydła. Podobno po odzyskaniu Jerozolimy w XII wieku zbezczeszczonej przez nich meczet Al-Aksa Saladyn razem z emirami osobiście szorował wodą różaną.



LampShower to deszczownica z wbudowanym oświetleniem przypominająca abażur. AXOR



Prysznic wolnostojący TUBO – jego minimalistyczny design harmonijnie współgra z innymi elementami w łazience. Idealnie nadaje się również do relaksu na świeżym powietrzu. ANTONIO LUPI

## Słowo prysznic w języku polskim wzięło się od nazwiska Vincenta Priessnitza. Ale to wcale nie on wynalazł urządzenie zwane dawniej kąpielą deszczową.

Dopiero XIX wiek przyniósł modę na czystość, choć wciąż jeszcze w uzdrowiskach Bath czy Vichy panie wchodziły do basenów w sztywnych płóciennych sukniach, a mężczyźni w płóciennych spodniach i kamizelkach, przechodzili kilkanaście kroków, trzymając się poręczy, i wychodzili. Ostrożnie i z powagą.

Aż na scenie pojawił się Vincent Priessnitz, od którego nazwiska funkcjonuje w języku polskim słowo „prysznic”. Był on zwolennikiem hartowania zdrowia przez lodowatą wodę. Spała ona na pacjentów z kilku metrów rynną zlokalizowaną na świeżym powietrzu. Priessnitz został więc bardziej zapamiętany jako prekursor balneologii niż ojciec prysznica jako takiego. Za to otworzył drogę innym wynalazcom machin do kąpeli.

Obok różnego typu wanień, jak wanna-kołyska czy komoda kąpielowa (coś w rodzaju w skrzyni, w której siedziało się na krześle z głową wystawioną przez otwór na zewnątrz), pojawiły się pierwsze urządzenia przypominające współczesne prysznice. Na ówczesny prysznic mówiono kąpiel deszczowa albo tusz (kąpiel brana na stojąco).

W pierwszych natryskach domowych wodę pobierano z cystern – pompa tłoczyła ją do balii, w której stał kąpiący się człowiek. Tak zwany prysznic Bozeriana (od nazwiska wynalazcy) z 1878 roku łączył higienę z wysiłkiem fizycznym. Ką-

piący się uruchamiał urządzenie natryskowe, naciskając na znajdujące się w jego podstawie pedały. Trzymał się przy tym dwóch poręczy, co trochę wyglądało jak dzisiejsze steppery na siłowni. Istniał też model w postaci roweru stacjonarnego, który, tak jak w przypadku „steppera”, pompował wodę.

Jednak wciąż jeszcze zdarzali się przeciwnicy prysznica, którzy za najbezpieczniejszą kąpiel uważali codzienne szorowanie się namoczoną gąbką. Bez użycia mydła. Z dużą rezerwą podchodziła też do tematu niejaka Elizabeth Drinker. Mimo że jej mąż zainstalował na podwórzu natrysk, przez pierwsze lato nie ośmieliła się wejść do pionowej kabiny. Dopiero 1 lipca 1799 roku napisała w pamiętniku: „Zniosłam to lepiej, niż się spodziewałam. Nigdy jeszcze, od 28 lat z okładem, nie byłam wcześniej w jednej chwili cała mokra”. Cóż, pozostaje tylko współczuć!

Dzisiaj prysznic jest na szczęście na porządku dziennym, a producenci prześcigają się we wprowadzaniu kolejnych innowacji. Od prysznica z dyszami masującymi kark i „półkoprysznicem”, przez prysznic z wbudowanym oświetleniem przypominający kształtem abażur, po prysznic z panelem grzewczym na podczerwień – projektanci nie mają nigdy dość. Ale roweru stacjonarnego pod prysznicem jeszcze nie wymyślili, a to taki fajny i na czasie patent. Więc czekamy! 🚿



Miniwymiary i wielki urok.  
Bateria prysznicowa SURF  
wykonana jest z odlewanej  
mosiądzu i ma kompaktowy  
kształt. Jest nad wyraz  
atrakcyjna i elegancka.  
Za jej projekt odpowiada  
Włoch Fabrizio Batoni.  
**ZAZZERI**

# Zieleń znaczy życie

O zielonym można mówić w nieskonńczoność. Zarówno jeśli chodzi o wnętrze, jak i o jego skojarzeniach – tych bliskich i tych dalekich.

tekst **Monika Utnik**

Dywan z kolekcji Lohko, wełna dziewicza. Scion, założona w 2012 roku z inicjatywy młodych ludzi z bujną wyobraźnią, jest marką nowoczesności i innowacji. Wyróżnia się kolorowymi wzorami, kalejdoskopowymi nadrukami i uroczymi małymi postaciami. Najbardziej znanymi są Pan Lis i jego towarzysz Spike, którzy są prawdziwymi ikonami! **SCION**



Zielony zestawiony z różowym wbrew pozorom również ciekawie wygląda. **LIME LACE**



Ten kinkiet przypomina świecznik. Zrobiony został ze szkła Murano. **PIUMATI**

Zielonej boazerii towarzyszy wąski pasek (13 cm) tapety Sunflower Border. To świetny pomysł na ładne wykończenie drewnianego panelu. **FIONA HOWARD WALLPAPERS**

Dwa zdjęcia powyżej zdają się potwierdzać zasadę, że zielony zestawiony z żółtym i niebieskim daje efekt rzeźkości.

**T**rafne słowa zawarł w „Fauście” Johann Wolfgang Goethe: „Wszelka, mój bracie, teoria jest szara,/ Zielone zaś jest życia drzewo złote”. Kolor zielony to życie, jego odrodzenie, siła i wigor. Zieleń jest symbolem płodności i nadziei, młodości i niewinności. To dlatego kojarzymy ją z wiosną, kiedy wszystko zaczyna się od nowa. Nie bez powodu dzień 1 marca uznawano w starożytnym Rzymie za początek roku. Tego dnia oprócz zaprzysiężenia konsulów (na podstawie ich kadencji liczono upływające lata) obchodzono święto Anny Perenny – starożytności bogini nowego roku – które wyznaczało początek wiosny. W Chinach zielony oznacza nieśmiertelność i fortunę. Skojarzenie z dobrobytem i sukcesem można pośrednio wiązać z jademitem – kamieniem, którego magiczne i zdrowotne właściwości doceniały kultury Azji i Ameryki Środkowej. Jadeit występuje w różnych kolorach, ale najcenniejszy – nie tylko dlatego, że rzadko występuje, ale też ze względu na swoje atrybuty – jest jadeit zielony. Jednak zieleń nie zawsze dobrze się kojarzyła. W średnio-

wieczu duchowni grzmieli z ambony, że noszenie zielonych szat zwiastuje nieszczęście i przyciąga złe moce, co dzisiaj zdaje się zaprzeczać tej konotacji, ponieważ zielone są ornaty zakładane przez księży podczas odprawiania nabożeństw w zwykłym okresie roku liturgicznego. Ponadto błady zielony był kojarzony z chorobą. Natomiast jaskrawy – z trucizną. I coś w tym chorobliwym znaczeniu zielonego musi być. Niektórzy historycy stawiają tezę, że w XIX wieku w zielonym barwniku znajdowało się bardzo dużo toksycznych środków, w tym arsenik. Jedną z hipotez mówi, że za śmierć Napoleona odpowiedzialne były trujące opary z rozkładających się zielonych tapet znajdujących się w posiadłości na Wyspie Świętej Heleny, w której był „internowany”. Potwierdza to wiele monografii opublikowanych przez wydawnictwo Uniwersytetu Oksfordzkiego. Udowodniając one, że w epoce wiktoriańskiej do farbowania zielonych sukien również był używany ten morderczy barwnik. W każdym razie my pozostaniemy przy przekonaniu, że zieleń jest symbolem ożywczej siły, która sprawia, że zdrowi i pozytywnie nastawieni wchodzimy w nową porę roku. ●



Soczysta zieleń

Głęboka zieleń

Ciemna zieleń

Poduszka  
**SORBET DREAMS**

eprasa.pl 791ae3bd29

# Michael Aram *czyli moc natury*

Projektant czerpie inspiracje ze wspaniałych kreacji świata przyrody: z kwiatów i rozbijających się fal, z cichych lasów i szalejących burz. Jego prace odzwierciedlają rzemiosło i luksus.

opracowanie **Monika Utnik**

Świece i wazon z serii Dahlia. Michael Aram znany jest z tego, że kolekcje pochodzą od nazw kwiatów (anemonów, orchidei, lili) lub drzew (miłorzębu).





**M**ówi się, że prawdziwego artystę ogranicza wyłącznie jego wyobraźnia. Inspiracją dla utalentowanych twórców może być zatem niemal wszystko, bo wyposażeni w niezwykle dar i ponadprzeciętną wrażliwość są baczniymi obserwatorami, zauważają w zwykłych rzeczach element cudowności i potrafią przenieść go na przedmioty, które tworzą. Amerykański rzeźbiarz, Michael Aram, bez wątpienia należy do tego grona. W jego dorobku znajduje się niezwykle szerokie spektrum akcesoriów do wnętrz, elementów dekoracyjnych i stołowych, dla których źródłem inspiracji jest świat przyrody, a także mitologia i historie przekazywane z pokolenia na pokolenie.

Pochodzący z Armenii artysta rozpoczął swoją przygodę ze sztuką we Florencji w Studio Art Center. Po powrocie do rodzinnego Nowego Jorku zajął się projektowaniem książek i plakatów. Przełomowym momentem w jego karierze była podróż do Indii, gdzie zachwycił się kunsztem lokalnych rzemieślników.

## Jest coś bardzo poetyckiego w liściach miłorzębu – mówi Aram. Kolekcja Butterfly Ginkgo łączy i faunę, i florę.

Korek do wina Butterfly Ginkgo. Liście, wykonane z litego brązu, to prawdziwa wizytówka indyjskiego rzemiosła.



Świeca z kolekcji Butterfly Ginkgo jest inspirowana odmianą miłorzębu japońskiego znanego jako „ginkgo biloba”, którego liście przypominają motyle.



Jabłko z kolekcji Fruit ma łyżeczkę w kształcie strzały, która delikatnie nawiązuje do historii Wilhelma Tella.

## Michael Aram

Wielokrotnie nagradzany amerykański artysta pochodzenia ormiańskiego, który tworzy luksusowe przedmioty. W czasie podróży do Indii w wieku 25 lat zafascynowała go bogata tradycja rzemiosła i wielowiekowe techniki obróbki metalu. W swojej pracy łączy różne dziedziny sztuki. Czerpie inspirację z przyrody, mówiąc, że natura jest jego największą muzą. Michael Aram, artysta i zapalony przedsiębiorca, osobiście stoi za każdym projektem. Przedmioty wykonuje ręcznie, więc nie ma dwóch idealnie takich samych.



Świecznik Dahlia w kształcie kwiatu dalii – doskonała symetria.



„Kiedy trzymasz w dłoni dalię, to tak, jakbyś widział cały wszechświat. Każdy płatek, idealnie niedoskonały, tworzy coś wyjątkowego”.

Ramka na zdjęcie z kolekcji Dahlia jest bardzo romantyczna. W epoce wiktoriańskiej dalia były symbolem miłości i oddania.

Patera Dahlia – elegancja w każdym calu. Kwiaty dalii oznaczają wdzięk, ale też wewnętrzną siłę.



Kolekcja Pomegranate czerpie inspirację z jednego ze starożytnych symboli. Granat reprezentował życie, odrodzenie i płodność.



Natychmiast zaczął zgłębiać tradycyjne techniki. Wiedzę czerpał od spotkanych na przedmieściach Delhi ludzi wykonujących ręcznie najwyklesze przedmioty – nożyczki, wiadra, łopaty. Artysta godzinami obserwował ulicznych wytwórców zafascynowany sposobem, w jakim pracują niezmiennie od stuleci. Zdobyte doświadczenie zaowocowało wkrótce tym, że Michael Aram stworzył własne studio, gdzie już od 30 lat tworzy swoje luksusowe prace.

Dzisiaj współpracuje z nim ponad 200 rzemieślników i ta interakcja staje się źródłem każdego stworzonego przedmiotu, poczynając od imponujących rzeźb, przez oryginalne meble,

lustra, lampy, aż do drobniejszych elementów dekoracyjnych i akcesoriów stołowych.

Wzrok przyciągają ekskluzywne granitowe deski do serów i serwetniki czy eleganckie akcesoria do wina – mosiężny korek i podstawka pod butelkę ze stali nierdzewnej. Każdy przedmiot projektu Michaela Arama wykonany jest z najwyższej jakości materiałów i łączy w sobie wszystkie zalety rękodzieła wraz z ich drobnymi niedoskonałościami nawiązującymi do „idealnie niedoskonałego” piękna natury.

Elementy z bogatej kolekcji Michaela Arama dostępne są w wybranych salonach Rosenthal oraz na [www.karenski.pl](http://www.karenski.pl).

Starannie dobrane parametry  
oparcia sprawiają,  
że to wymarzony fotel  
do wypoczynku. Zwłaszcza  
gdy uzupełni go dopasowany  
stylistycznie podnóżek.

Fotel występuje w dwóch wariantach różniących się rozmiarami podłokietników i poduszek oparcia. Kryje się tu zachęta, by we wnętrzu tworzyć wyjątkowe zestawienia obu modeli w wybranych obiciach. Elegancki cokół (do wyboru: tapicerowany lub fenirowany dębem) został cofnięty nie tylko po to, by eksponować siedzisko niczym dzieło sztuki. Ułatwia też wstawanie.

# Z miłości do obłóści

Forma fotela Bofii inspirowana jest twórczością katalońskiego architekta Ricardo Bofilla. Przełożenie architektury na design zaowocowało odą do wygody.

tekst Anna Grużewska

**K**olekcja mebli Bofii projektu Grynasz Studio dla marki Bizzarto (niedawno poszerzona o kilka sof) hołduje nie tylko wrażeniom estetycznym. Każdy mebel jest wykonany z najwyższej jakości materiałów, z pełnym skupieniem na detalu. Minimalizm formy wymaga maksymalnej koncentracji znakomitych rzemieślników. Efektem pracy staje się obiekt, który dzięki jakości wykonania może nam towarzyszyć przez wiele lat. Efektowna forma jest zarazem oprawą dla funkcjonalności. – Bardzo dużo uwagi poświęciliśmy ergonomii – mówi współtwórczyni fotela, Marta Niemywska-Grynasz. – Wysockość podłokietników oraz cofnięta podstawa zapewniają kom-

fortowe użytkowanie fotela również osobom z ograniczeniami sprawności ruchowej czy w starszym wieku – podkreśla. – Fotel Bofii pokazuje nasze podejście do pracy projektanta. Oprócz walorów estetycznych łączy kwestie funkcjonalności, designu zrównoważonego oraz szeroko rozumianej dostępności – dodaje Dawid Grynasz. W ten sposób konkretny mebel staje się także nośnikiem tendencji, które określają współczesny standard najwyższej klasy wzornictwa.

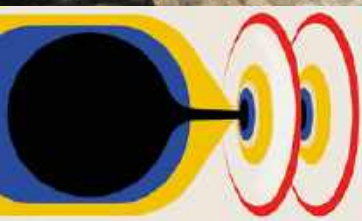
Fotel Bofii doceniony został nie tylko przez wzorniczych profesjonalistów i użytkowników. Stał się ważną częścią ekspozycji „TRANSFORMACJE. Nowoczesność w III RP” w Muzeum Narodowym w Krakowie. 📍

## Grynasz Studio

Założony przez Martę Niemywską-Grynasz i Dawida Grynasza multidyscyplinarny zespół projektantów, wielokrotnie nagradzany w konkursach wzorniczych. Prace zespołu wystawiane były w kraju i za granicą, m.in. na Expo Milano, Triennale International Exhibition Milan czy Tokyo Design Week. Projektanci eksperymentują z nowymi materiałami i technologiami, chętnie sięgają do tradycji polskiego rzemiosła. Zespół ma na swoim koncie realizacje produktowe oraz wystawiennicze dla polskich i zagranicznych firm oraz instytucji, m.in.: Marbet Style, NAP, MUJI, Fam Fara, Meesh, Zaczyn, Instytut Wzornictwa Przemysłowego, Narodowy Instytut Audiowizualny, Polska Akcja Humanitarna, Narodowe Centrum Kultury czy Wrocław Design Festiwal.



zdjęcia materiały prasowe, Mati Grzelak i ajgrodzka



**Ł D F** ŁÓDŹ DESIGN FESTIVAL

**20-25.05.2025**  
**UN\_END / NIE\_KONIEC**

eprasa.pl 791ae3bd29



Działalność galerii  
Objekt zainicjowała  
wystawa Moniki  
Patuszyńskiej.

# Obiekty do myślenia

Oto jak stworzyć galerię, która  
nie mieści się w definicjach.

tekst **Anna Gruzewska**

**T**o nie jest typowa galeria sztuki ani showroom designu. Objekt to projekt kuratorski, który łączy emocjonalny wymiar sztuki z formą użytkową i koncepcyjnym podejściem do przestrzeni. O drodze od art-advisora do właścicielki galerii, procesie twórczym i budowaniu nowego języka wystawienniczego rozmawiam z Aleksandrą Krasny, która razem z Marcinem Studniarkiem jest twórczynią pierwszej w Polsce galerii „collectible designu”.

Wernisaże w galerii Objekt gromadzą tłumy, które wręcz nie mieszczą się w niewielkim wnętrzu. Gdy umawiam się na wywiad z Aleksandrą Krasny, twórczynią tego miejsca, wyjątkowo galeria jest zupełnie pusta. Spakowane obiekty autorstwa Jana Ankiersztajna pojechały do Mediolanu. Nowa wystawa – tym razem prac Aleksandry Zawistowskiej – dopiero jest w przygotowaniu, a odbywać się będzie dokładnie wówczas, gdy to wydanie magazynu Czas na Wnętrze pojawi się na rynku. Wchodzę do przestrzeni w całości wypełnionej światłem. To dobry moment, by porozmawiać o galerii, której bardzo brakowało na polskim rynku sztuki i designu.



Wśród artystów  
związanych z galerią znajduje  
się twórczyni  
szkła – Filomena Smoła.

### Ile metrów kwadratowych liczy galeria Objekt?

Aleksandra Krasny: Na dole mamy 45 m<sup>2</sup> przestrzeni wystawienniczej, a na górze – w części biurowej – niecałe 20 m<sup>2</sup>.

### Czy tak niewielka przestrzeń to ograniczenie, czy wręcz szansa na bardziej wyselekcjonowane wystawy?

Zawsze jest to wyzwanie. Możemy pracować z jednym, dominującym obiektem albo z pięcioma czy dwudziestoma mniejszymi. Kluczowa jest koncepcja i proporcja – czystość przekazu. To, że przestrzeń jest ograniczona, zmusza do kreatywności. Mamy niemal pięć metrów wysokości, co daje możliwość operowania nie tylko w poziomie, ale i w pionie. Tak właśnie planujemy zaaranżować kolejną wystawę.

### Kto będzie jej bohaterem?

Aleksandra Zawistowska (twórczyni form szklanych – przyp. red.). Galeria zostanie na tę okazję całkowicie przearanżowana. Przestrzeń podzielimy monumentalną kotarą – od sufitu aż do samej podłogi – która stanie się symboliczną osią kompozycyjną wystawy. Jedną część pozostanie jasna, otwarta na światło dzienne, które w ciągu dnia pięknie maluje ściany i samo tworzy efekt chiaroscuro. Druga część, pod antresolą, będzie całkowicie zatopiona w mroku. Znajdzie się tam jeden obiekt – samotny, świetlny punkt zawieszony w ciemności. Taki kontrast pozwala pogłębić odbiór – przestrzenny, emocjonalny, wręcz medytacyjny. Chcemy też, żeby pojawił się zapach – inspirowany kredensami barokowych wnętrz – który dopełni doświadczenie odbioru. Scenografia zawsze jest dla mnie ważna, ale nie po to, żeby zdominować przestrzeń. To nie ma być teatralna kulisa, tylko element, który wzmacnia nastrój i emocjonalny wydźwięk wystawy. Obiekt nadal pozostaje głównym bohaterem. Pragnę, by każda ekspozycja miała swoją indywidualną dramaturgię, swój klimat, swoją opowieść.



Prace pokazywane podczas indywidualnej wystawy Jana Ankersztajna wprost z galerii Objekt pojechały do Mediolanu.

Formy autorstwa Moniki Patuszyńskiej wyznaczyły kierunek rozwoju galerii Objekt.

Ambicją jest, by Objekt był jedną z najbardziej prestiżowych galerii w kraju, a potem – w Europie.





Aluminum Streamlined  
Desk autorstwa  
Jana Ankiersztajna.



Praca Moniki  
Patuszyńskiej  
z serii  
Transformy+.

### Kto odpowiada za koncepcje wystaw i scenografii?

Na początku to zawsze rozmowa między mną a artystą. Potem dołączają scenografowie, jak Ania Szczęsny czy Rest Studio.

### Powiedziała Pani „artysta”. Prezentujecie prace artystów czy designerów?

Artystów. Dla mnie to kluczowe – twórcy również myślą o sobie w tych kategoriach. To nie tylko forma, ale treść, emocje, przekaz.

### Czym dokładnie jest Objekt – galerią sztuki, designu, a może czymś innym?

To galeria „collectible designu”. Mówię, że prezentujemy w niej „obiekty”, bo to dobre słowo na rzeczy, które wymykają się klasyfikacjom. Rzeźba to rzeźba, obraz to obraz. A tu mamy coś pomiędzy – sztukę użytkową, przedmioty z duszą. Objekt to galeria z obiektami – i to sformułowanie pojawiło się bardzo intuicyjnie, w momencie, gdy szukaliśmy dla niej nazwy. Użyłam go celowo, bo doskonale oddaje charakter rzeczy, które pokazujemy. Zauważyłam, że gdy ludzie nie potrafili jednoznacznie określić, czy coś jest designem, czy sztuką, sięgają właśnie po to słowo – „objekt”. Taką praktykę mają też muzealnicy. To neutralne, ale pełne znaczeń określenie, które daje przestrzeń na interpretację. Objekt jest zatem galerią zdecydowanie nie tylko z nazwy – funkcjonujemy w klasycznym formacie galerijnym, z regularnym programem wystaw, opieką kuratorską i wyborem twórców. Tyle że pokazujemy właśnie „obiekty”, które wymykają się prostym kategoriom.

### Jak zaczęła się Pani droga do otwarcia galerii?

To niespodzianka losu. Pracowałam kilka lat w galerii Propaganda, która znajdowała się niedaleko miejsca, gdzie teraz działa Objekt. Uczyłam się tam przez osmozę – nie kończyłam ASP, jestem kulturoznawczynią. Później studiowałam i ukończyłam architekturę wnętrz, zajmowałam się PR-em, skąd dość płynnie przeszłam do art-advisoringu. Na swoje 40. urodziny wybrałam się

do Kopenhagi i doznałam olśnienia: tam galerie „collectible designu” funkcjonują pełną parą, a w Polsce – pustka. Zaczęłam mapować ten świat, jeździć do Mediolanu, odkrywać miejsca jak galeria Nilufar czy Rosana Orlandi. Tak narodził się pomysł, aby tego typu miejsce powstało w Warszawie.

### Jak długi był czas od pomysłu do realizacji?

Dwa lata. Dość długo szukaliśmy lokalizacji. Prawie wygrywaliśmy kolejne przetargi. W końcu udało nam się z tą lokalizacją, która jest po prostu świetna! Wyremontowaliśmy ją z dbałością o kontekst. Nie chcieliśmy przestrzeni typu white cube, kojarzonej z galeriami sztuki współczesnej. Zależało nam na miejskim, takim trochę „edgy” klimacie.

### Kto towarzyszy Pani w tym procesie?

Moim współnikiem w projekcie Objekt jest Marcin Studniarek – osoba absolutnie kluczowa dla funkcjonowania galerii. Na co dzień pracuje jako partner zarządzający w kancelarii White & Case, gdzie od wielu lat buduje kolekcję sztuki. To właśnie on był pierwszym kolekcjonerem, który zaufał mojej intuicji kuratorskiej w dziedzinie designu. Nasza relacja zawodowa z czasem przekształciła się w przyjaźń i partnerską współpracę. Łączy nas wspólna estetyka i przekonanie, że warto robić rzeczy inaczej – z odwagą, wrażliwością i bez chodzenia utartymi ścieżkami. Marcin wnosi do galerii ogromne doświadczenie biznesowe i strategiczne myślenie, co daje nam realne oparcie w codziennym prowadzeniu tak młodego projektu. Jego kompetencje prawnicze okazały się też nieocenione – pozwalają nam tworzyć klarowne i bezpieczne standardy współpracy z artystami, co w tym środowisku nie zawsze jest oczywistością. Co najważniejsze, wszystkie decyzje programowe podejmujemy wspólnie. Marcin nie jest biernym inwestorem – aktywnie uczestniczy w kształtowaniu kierunku galerii. Jesteśmy bardzo kompatybilni – nasze różne kompetencje i wrażliwości wzajemnie się uzupełniają, co czyni Objekt miejscem autentycznym i stabilnym zarazem.

### Macie Państwo jasno określone cele?

Chcielibyśmy, aby galeria stała się miejscem, z którego mogą się utrzymywać, a artyści – żyć z tworzenia. Ambicją jest, by Objekt był jedną z najbardziej prestiżowych galerii w kraju, a potem – w Europie.

### Jak wyglądał wybór pierwszej artystki, która zainicjowała działanie galerii?

Tego rodzaju wybór to pewien statement, deklaracja programowa. Od początku wiedzieliśmy, że chcemy postawić na silne nazwiska. Pierwsza była Monika Patuszyńska – artystka z dużym dorobkiem. Następnie Jan Ankiersztajn, kolejna będzie Aleksandra Zawistowska. Każde z nich dostaje swoje pięć minut w formie wystaw solowych. W doborze artystów kierujemy się zarówno wrażliwością i estetyką, w której chcemy się poruszać, jak i konkretnymi, twardymi kryteriami. To nie są wybory przypadkowe czy wyłącznie intuicyjne – mamy określone standardy, które pomagają nam budować program wystaw w sposób świadomy i konsekwentny. Dla mnie te kryteria są tożsame z tymi, które obowiązują w klasycznym świecie sztuki. Kiedy pracowałam z klientami nad wyborem dzieł do ich kolekcji, często słyszałam, że obraz ma być „o nich” – emocjonalny, identyfikacyjny, ale też inwestycyjny. W takich przypadkach zawsze sięgałam po twórców obecnych w tzw. obiegu artystycznym: mających dobre portfolio, pokazywanych na wystawach, obecnych w branżowych publikacjach, uczestniczących w targach i reprezentowanych w ważnych kolekcjach. Dokładnie te same kategorie przekładam dziś na świat „collectible designu”. Wierzę, że ci artyści – zarówno w obszarze sztuki, jak i designu – zasługują na uwagę kolekcjonerów, są warcami inwestycji i mają realny wpływ na kształtowanie kultury wizualnej.

W tym momencie do galerii wchodzi Marcin Studniarek. Korzystam więc z okazji, by i jemu zadać kilka pytań.

### Po co prawnikowi galeria?

Marcin Studniarek: Dobre pytanie! Myślę, że to kontynuacja mojego zainteresowania sztuką, które rozwijam latami.

### Od czego się ono zaczęło?

To nie było gwałtowne zauroczenie, tylko cierpliwe zainteresowanie tematem. W prezencie za zdany egzamin radcowski kupiłem sobie pierwszy obraz. Tak narodziła się moja pasja do sztuki i do kolekcjonerstwa. A ponieważ we wzornictwie poszukuję rzeczy unikatowych, „collectible design” był naturalnym wyborem.

### Prowadzenie galerii to proces. Jest Pan gotowy, by brać w nim udział?

Jest to dla mnie wyzwanie! Zawsze lubiłem się ścigać. Najpierw w sporcie, później w biznesie. Teraz w biznesie nie muszę się ścigać, a galeria ma swój rytm. Jednak rzeczywiście jesteście pierwszą tego typu galerią w Polsce! Nie musimy już być najwięksi. Wręcz przeciwnie, chcemy stawiać na jakość, a nie na ilość. I to wokół jakościowego programu koncentrują się nasze ambicje. 🌟



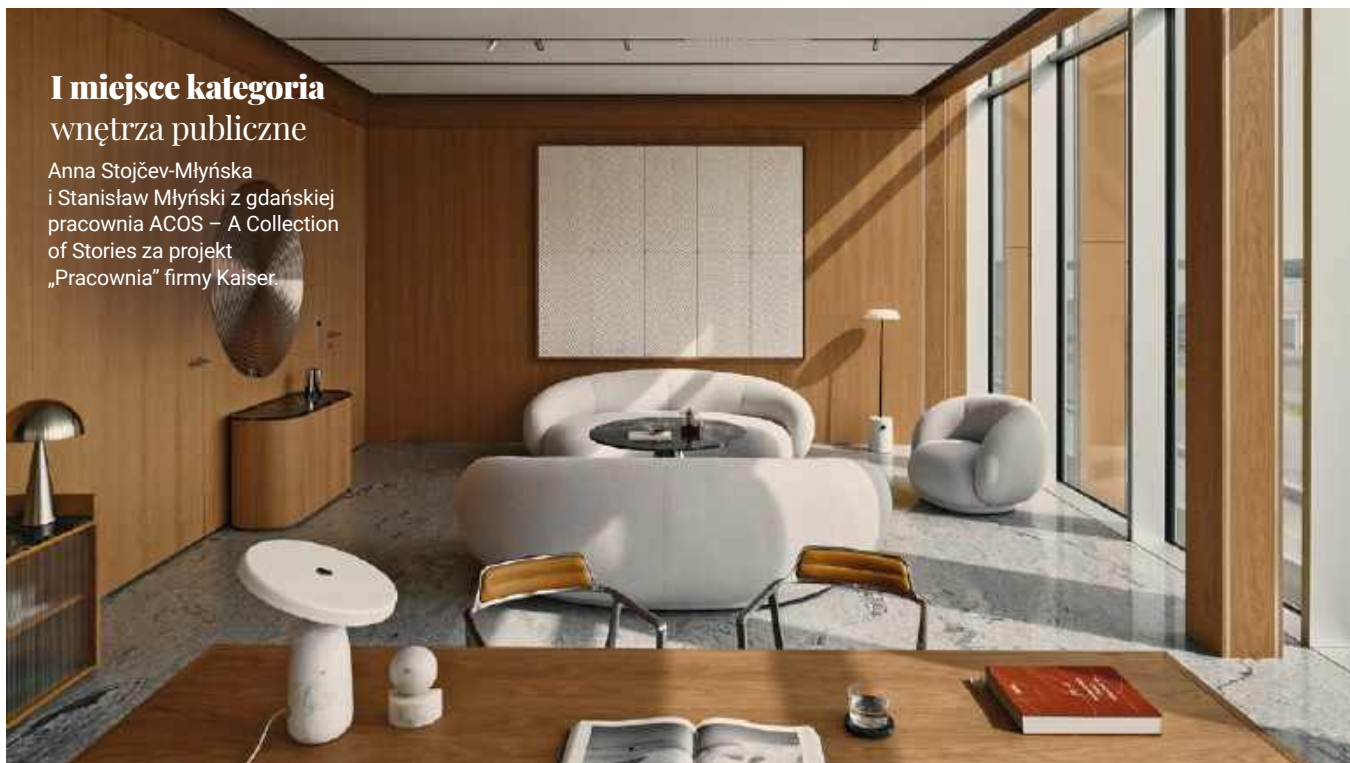
W ofercie galerii Objekt znajduje się także autorskie szkło Filomeny Smoły i Aleksandry Zawistowskiej.

## Aleksandra Krasny i Marcin Studniarek

Twórcy pierwszej w Polsce galerii typu „collectible design” – Objekt. Aleksandra Krasny jest kuratorką i art-advisorem, Marcin Studniarek jest prawnikiem i kolekcjonerem sztuki. Razem tworzą duet, który uzupełnia się kompetencjami i który zapewnia sprawne, profesjonalne i pełne pasji prowadzenie galerii.

## I miejsce kategoria wnętrza publiczne

Anna Stojčev-Młyńska  
i Stanisław Młyński z gdańskiej  
pracowni ACOS – A Collection  
of Stories za projekt  
„Pracownia” firmy Kaiser.



# SAW nagradza

## I miejsce w kategorii wnętrza prywatne

Zajęły Patrycja Dybowska  
i Matylda Kurkiewicz  
z wrocławskiej pracowni  
PAMA STUDIO, autorki  
„Apartamentu  
przy Księżcu Witolda”.



zdjęcia materiały prasowe

## II miejsce kategoria wnętrza publiczne

Pracownia NArchitekTURA  
za projekt „Królewski  
Rembrandt na Wawelu”.



## Prestiżowy Konkurs Wnętrze Roku 2025 organizowany przez Stowarzyszenie Architektów Wnętrz rozstrzygnięty! Aż dwanaście pracowni z nagrodami i wyróżnieniami!

tekst Anna Grużewska

### II miejsce kategoria wnętrza prywatne

Otrzymał Adam Wierciński z poznańskiej pracowni  
wiercinski-studio za projekt „Mieszkanie Autora”.



**N**ajważniejszy konkurs dla architektów wnętrz w Polsce podczas kolejnych edycji coraz wyżej zawieszają poprzeczkę i uczestnikom, i... jurorom. – W naszym kraju powstaje bardzo dużo dobrej, wartościowej architektury wnętrz. Polskie projekty i realizacje mogą śmiało konkurować na forum międzynarodowym z propozycjami z innych państw. Dla uczestników konkursu oznacza to jednak, że coraz trudniej jest pokazać coś zupełnie nowego, całkowicie autorskiego, czego wcześniej nie widzieliśmy – mówi Grzegorz Goworek, przedstawiciel jury. Gremium złożone z przedstawicieli wielu branż kreatywnych dostrzegło jednak prace niepowtarzalne, rozwiązujące daną przestrzeń w sposób unikatowy. Najlepsze realizacje z zakresu wnętrz prywatnych i wnętrz użyteczności publicznej jurorzy uhonorowali nagrodami pieniężnymi oraz działaniami promocyjnymi w mediach o łącznej wartości 30 000 zł. Łączna wartość samych tylko nagród regulaminowych wynosi aż 110 000 zł, a oprócz tego nagrody specjalne przyznali sponsorzy. Jury konkursu – złożone z przedstawicieli różnych branż – główną nagrodę w kategorii wnętrz prywatnych przyznało niemalże jednogłośnie. I miejsce zajęły Patrycja Dybowska

i Matylda Kurkiewicz z wrocławskiej pracowni PAMA STUDIO, autorki „Apartamentu przy Księcia Witolda”. – Dobrze zaprojektowana przestrzeń niespełna 50-metrowego mieszkania otrzymała bardzo spójną, minimalistyczną formę. Projekt w stu procentach wyczerpuje możliwe do ulokowania tutaj funkcje, a zarazem każdą z tych funkcji realizuje bez kompromisu z wygodą użytkowania. Co więcej, przy udanym podziale dostępnego metrażu, co uzyskano za sprawą interesującej struktury przestrzennej, poszczególne funkcje w mieszkaniu przenikają się. A to zawsze nas w architekturze ujmuje – podkreślała przewodniczącą jury konkursu Agnieszka Stefańska w laudacji. W kategorii wnętrz publicznych zwyciężyli Anna Stojčev-Młyńska i Stanisław Młyński z gdańskiej pracowni ACOS – A Collection of Stories. Jurorzy podkreślali, że spójność, której szukali w pracach konkursowych, w nagrodzonym projekcie biur firmy cukierniczej Kaiser ma wyjątkowo wiele wymiarów. – O urodzie minimalistycznego projektu decydują szczegóły. Od wyborów materiałowych po dopracowane detale, z rytmicznymi żłobieniami w panelach drewnianych, metalu, szkła – wymieniał w laudacji architekt wnętrz i juror Grzegorz Goworek. ●



# 20.05.2022

## ŁÓDŹ DESIGN FESTIVAL

---

UN\_END / NIE\_KONIEC  
CENTRUM FESTIWALOWE:  
TYMIENIECKIEGO 3




---

Dotychczasowe imię Instytutu Miłośników Kultury i Dziedzictwa Narodowego w ramach Programu Kultury i Współpracy Europejskiej w Polsce 2014-2020



Wydarzenie kulturalne podczas prezydencji w Radzie UE  
Cultural event of the Polish presidency of the Council of the EU  
Evénement culturel de la présidence polonaise du Conseil de l'UE



Współorganizator / Co-organiser:  **ŁÓDŹSKIE CENTRUM WYDARZEŃ**
Partner: / Partner:  **World Design Week**
Patroni medialni / Media Patrons:  **Wnetrze**  **Weranda**  **ELLE DECORATION**  **ARCHITEKTURA**  **MAD White**  **BIZNES**

 **DOM**  **URZADZAMY.**  **DESIGN/DOC**

ilustracja materiały prasowe

# Idee w **sercu** miasta

Od 20 do 25 maja Łódź stanie się przestrzenią otwartą na dialog o współczesnym projektowaniu. Tegoroczna edycja Łódź Design Festival odbędzie się pod hasłem **nie\_koniec / un\_end** i jest częścią oficjalnego programu wydarzeń towarzyszących polskiej prezydencji w Radzie Unii Europejskiej.

tekst **Anna Gruzewska**

**L**ódź Design Festival 2025 to 19. edycja wydarzenia, które w ciekawy sposób łączy lokalne i globalne perspektywy projektowe. Hasło przewodnie – **nie\_koniec / un\_end** – odzwierciedla podejście do designu jako procesu: otwartego, niedomkniętego, w którym liczy się zarówno eksperyment, jak i refleksja nad zmieniającym się światem. Jubileuszowe wydarzenia, premiery wystaw, miejskie instalacje, prezentacja badań oraz spotkania – wszystko to czeka na publiczność w maju!

Wśród wydarzeń tegorocznego festiwalu nie mogło zabraknąć plebiscytu **must have**, który świętuje swój jubileusz – to już 15. raz, kiedy zostanie przyznany znak jakości najlepszym rodzimym wdrożeniom, które odznaczają się funkcjonalnością, estetyką i jakością wykonania. To nietuzinkowe wyróżnienie wskazuje Rada Ekspertów, którą w tym roku tworzą: Kamil Białas, Anna Chwalińska, Agnieszka Gruszczyńska-Hyc, Anna Gruzewska, Krzysztof Miruć, Michał Piernikowski oraz Hanna Rydlewska. – Plebiscytowi tradycyjnie towarzyszy wystawa i gala wręczenia statuetek oraz cykl spotkań, które organizujemy w ramach programu festiwalu – dodaje Małgorzata Jaguzewska, koordynatorka plebiscytu.

Jednym z najważniejszych międzynarodowych konkursów dla młodych projektantek i projektantów, którzy chcą zmieniać świat za pomocą designu, jest **make me! 2025**. Jego celem jest promowanie odwagi, świeżego spojrzenia i innowacyjnych rozwiązań odpowiadających na realne potrzeby użytkowników. Jak powinno wyglądać miasto, które wspiera nas w długim, zdrowym i szczęśliwym życiu? Na to pytanie odpowie główna festiwalowa wystawa, kuratorowana przez Katarzynę Ludwisiak i Michała Piernikowskiego z ŁDF. – Naszym założeniem jest pobudzenie refleksji nad rolą designu i architektury w długofalowym planowaniu miejskim. Przyjrzymy się sposobom projektowania przestrzeni sprzyjających dobrostanowi miesz-

kańców, wspierających trwałość społeczną i środowiskową. „EverCity” ukaże miasto jako system naczyń połączonych, który musi działać w sposób odporny, adaptacyjny i przyszłościowy – wyjaśnia Ludwisiak. Wystawa powstaje we współpracy merytorycznej z dr Agnieszką Labus, Małgorzatą Bielawską i Katarzyną Świętek z Fundacji LAB 60+, która specjalizuje się w tematach inkluzywności.

W programie tegorocznej edycji nie zabraknie jubileuszowej odsłony Archibloku – ostatniego dnia festiwalu (25 maja) odbędzie się jego 10. edycja, która pod hasłem „Miasta na miarę jutra”, skupi się na przyszłości przestrzeni miejskich. Na wydarzenie składa się seria wystąpień oraz debata z udziałem ekspertów i ekspertek, takich jak Aleksandra Kulińska, Agnieszka Labus, Magdalena Milert, Jakub Szczęsny i Marcin Wojciech Żebrowski. Spotkanie poprowadzi Filip Springer.

Do programu dołączają również inicjatywy zgłoszone w ramach naboru **open programme** – wystawy, warsztaty oraz propozycje nadesłane z całej Polski. Uzupełniają je przygotowane przez organizatorów festiwalu instalacje na terenie Łodzi, które wprowadzają design w codzienność miasta: „State of Mind” – ceramiczny mural Bartka Bojarczuka, „Nitka” – wielkoformatowa miejska rzeźba autorstwa Izabeli Bołoz, „Pływająca wyspa” na Księżym Młynie czy znajdująca się na dworcu Łódź Fabryczna „Ławka Relax”.

Festiwal to także działania edukacyjne i społeczne. – Łódź Design Festival to znacznie więcej niż przegląd projektowania. To przestrzeń testowania, współpracy i rozmowy o realnych potrzebach współczesnego świata. Ważnym punktem tegorocznego programu są działania związane z analizą funkcjonowania branży kreatywnej oraz refleksja nad stanem polskiego designu. Warto zwrócić także uwagę na nowy sezon naszego podcastu **Różne Rzeczy** – wylicza Michał Piernikowski, dyrektor festiwalu. 🎧

**Zapisz daty! Łódź Design Festival 2025** ■ 20–25 maja 2025 ■ [www.lodzdesign.com](http://www.lodzdesign.com)

Książę Montparnasse'u i jego świat:

# Mojżesz Kisling *i mit École de Paris*

Paryż początku XX wieku tętnił życiem, sztuką i niepokojem – w dusznych pracowniach, zadymionych kawiarniach Montparnasse'u i na salonach rodziła się nowa legenda: École de Paris. Wśród tułaczy, buntowników i wizjonerów wyróżniał się Mojżesz Kisling – chłopak z krakowskiego Kazimierza, który stał się ulubieńcem krytyków i świadkiem epoki. Jego barwne życie i twórczość to opowieść o sztuce silniejszej niż granice, wojny i ideologie.

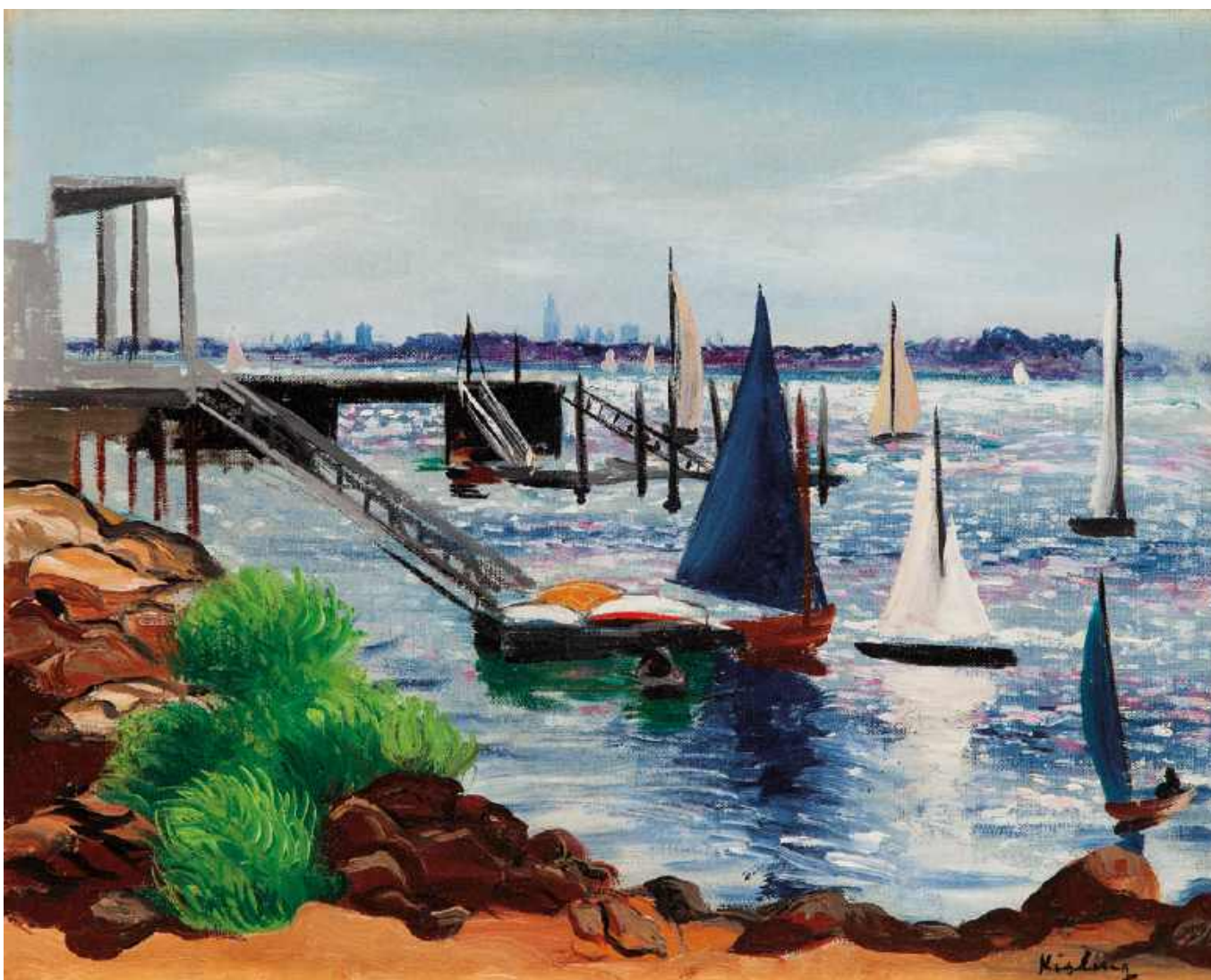
tekst Anna Grużewska

Pojęcie École de Paris nie odnosi się do konkretnego stylu czy programu artystycznego. To raczej umowna etykieta, która zyskała popularność dzięki tekstowi André Warnoda z 1925 roku. Oznaczała zróżnicowaną grupę twórców – głównie pochodzenia żydowskiego – którzy przybyli do Paryża z Europy Środkowo-Wschodniej, Rosji, ale też Hiszpanii, Włoch czy Japonii. Łączyło ich wspólne doświadczenie emigracji, potrzeba artystycznej wolności i nieustanny dialog z tradycją oraz nowoczesnością. Jak wspominał Ilja Erenburg: „Nie pociągały nas skandale, nie czerpaliśmy natchnienia ze śmiałych teorii estetycznych, po prostu garnęliśmy się do siebie – jednoczyło nas poczucie wspólnej niedoli. Potem historycy sztuki wymyślili etykietkę „szkoła paryska”; należałoby raczej powiedzieć: okrutna szkoła życia, bo tę właśnie szkołę przeszliśmy w Paryżu”.

W gronie artystów związanych z École de Paris znaleźli się twórcy o niezwykle zróżnicowanych stylach, pochodzący z różnych zakątków świata, których łączyła nie tyle wspólna estetyka, co paryska przestrzeń twórcza, inspiracja klasyką

oraz potrzeba artystycznej wolności. Jednym z najbardziej rozpoznawalnych był Amedeo Modigliani – włoski malarz i rzeźbiarz, którego charakterystyczne portrety o wydłużonych proporcjach i melancholijnym wyrazie stały się ikonami epoki. Marc Chagall, pochodzący z Witebska, łączył w swojej sztuce elementy folkloru żydowskiego z fowistyczną kolorystyką i surrealistyczną poetyką. Z Rosji przybył również Chaim Soutine – mistrz ekspresyjnego impastu i dramatycznych pejzaży oraz portretów. Wśród artystów polskiego pochodzenia szczególnie uwagę zasługują Mojżesz Kisling, Eugeniusz Zak – twórca idyllicznych, stylizowanych kompozycji inspirowanych renesansem – oraz Mela Muter, znana z ekspresyjnych portretów i pejzaży o silnej fakturze i głębokiej emocjonalności. Wszyscy oni, mimo różnic formalnych i kulturowych, współtworzyli unikalny fenomen École de Paris – środowiska, które pozostawiło niezatarte piętno w historii sztuki europejskiej i światowej.

Paryska dzielnica Montparnasse, z legendarnymi kawiarniami La Rotonde i Le Dôme oraz budynkiem La Ruche – „Ulem” z czasów wystawy światowej – była centrum tego twórczego fermentu. Właśnie tam rozpoczęła się droga Mojżesza Kislinga



Mojżesz Kisling, „Obrzeża Nowego Jorku”, 1942 r., DESA Unicum

– chłopaka z krakowskiego Kazimierza, który stał się „księciem Montparnasse’u”.

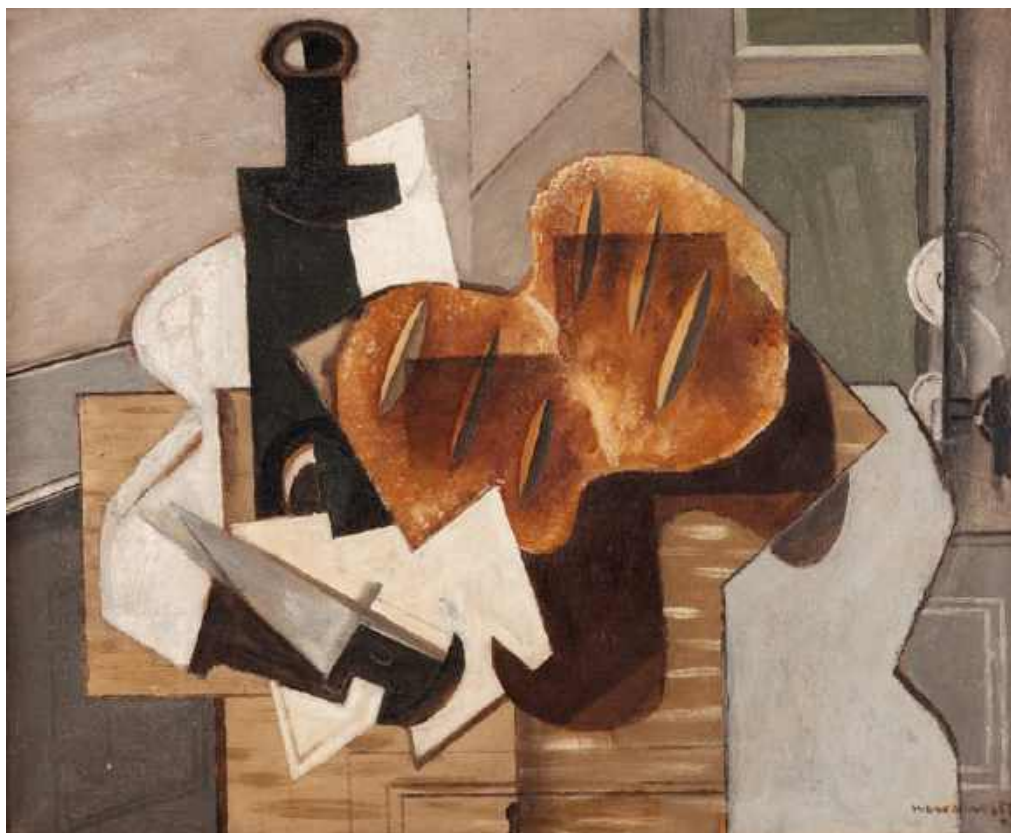
Mojżesz Kisling urodził się w 1891 roku w Krakowie w ubogiej żydowskiej rodzinie. Studia w krakowskiej ASP rozpoczął raczej z przypadku niż z powołania. Jednak rady jego profesora – Józefa Pankiewicza – i towarzystwo Szymona Mondszajna popchnęły go do wyjazdu do Paryża. Tam miał – jak pisało – „więcej szczęścia niż rozumu”. Dzięki wsparciu krytyków André Salmona i Adolfa Baslera oraz stypendium od anonimowego rosyjskiego mecenasa Kisling dość szybko przebił się w trudnym, zhierarchizowanym świecie sztuki.

Był barwną postacią – z jednej strony otwarcie krytykował kubizm, z drugiej spędzał wakacje z Picasssem i Grisem. Pojedynek z Leopoldem Gottliebem, życie w Bateau Lavoir i La Ruche, romanse i skandale sprawiły, że zyskał opinię paryskiego dandysa. Wreszcie prasa ochrzciła go „księciem Montparnasse’u”. W 1914 Kisling zaciągnął się do Legii Cudzoziemskiej. Walczył na froncie, odniósł rany pod Clarency i uzyskał obywatelstwo francuskie. Po wojnie wrócił do sztuki – bardziej świadomy, dojrzalszy. Przełomowa wystawa w Galérie Druet

w 1919 roku otworzyła mu drogę do światowej kariery. Wystawiał m.in. na Biennale w Wenecji, jego prace trafiały do prestiżowych kolekcji, a on sam zasiadał w jury Salonu Jesiennego.

Podczas II wojny światowej, jako artysta żydowskiego pochodzenia, stał się celem nazistowskiej nagonki. Gestapo zniszczyło jego pracownię w Paryżu, a wiele obrazów z lat 30. przepadło bezpowrotnie. Kisling ewakuował się przez Hiszpanię i Portugalię do Nowego Jorku. Tam – w cieniu wojny i z dala od artystycznego centrum – tworzył już na uboczu. Do Francji wrócił w 1945, ale nie do Paryża – osiadł z rodziną w Sanary-sur-Mer. Zmarł w 1953 roku, przygotowując się do swojej ostatniej wystawy indywidualnej.

Twórczość Kislinga trudno jednoznacznie zaszklakować – w jego dorobku pobrzmiewają wpływy Cézanne’a, fowizmu, kubizmu, klasycyzmu i metafizycznego nastroju. Irena Kossowska trafnie opisała jego styl z lat 1912–18: „W martwych naturach i pejzażach artysta (...) wprowadzał podwyższony punkt widzenia zacieśniający przestrzeń obrazową (...) Poszukiwał formuły dekoracyjności, w której zsyntetyzowane bryły architektoniczne współgrają z organicznymi formami natury”.



Louis Marcoussis,  
„Martwa natura z nożem,  
butelką i chlebem”, 1929 r.,  
DESA Unicum.

Inspiracje Modiglianem i starożytną sztuką przyniosły mu uznanie jako portreciście. W jego obrazach dostrzegano „klasyczną” zasadę piękna, ale przefiltrowaną przez indywidualny temperament: „Tylko artysta, który osiągnął mistrzostwo p. Kislinga, może nadawać aktom i portretom taką siłę wyrazu, posługując się jednocześnie środkami pozornie prostymi” (Edward Woroniecki).

„Jego zaborcza sztuka pcha go coraz dalej, sztuka ścisła, silna i subtelną jednocześnie, zmysłowa, więcej – żarliwa i rozkoszna (...), gdzie obok plam koloru (...) linia zachowuje swoją wagę, a rysunek narzuca swoje panowanie (Jan Topass).

W obrazach Kislinga forma zawsze podporządkowana była nastrojowi, a natura – jak zauważył Zygmunt Klingsland – stawała się odbiciem jego „uczuciowego” podejścia do rzeczywistości: „Najchętniej posługuje się tymi pierwiastkami formy malarskiej, które są istotnymi odpowiednikami plastycznymi składników jego poglądu na świat – tak bardzo uczuciowego”.

Mojżesz Kisling był bez wątpienia jednym

z najważniejszych i najbardziej rozpoznawalnych przedstawicieli premièr École de Paris. Choć historia tej grupy zakończyła się wraz z wybuchem II wojny światowej, jej wpływ na sztukę współczesną – a także pamięć o indywidualnych artystach – pozostaje żywa.

Kisling pozostawił po sobie nie tylko obrazy, ale i postawę artysty niezależnego, który – jak sam mówił – nie wierzy w rewolucję w sztuce, lecz w uczciwość: „Wiem, że nie można wnieść do malarstwa nic nowego, ponieważ tworzywo jest zawsze to samo (...) malarzowi pozostaje tylko jedna droga: natchnąć te same odwieczne przedmioty własną uczuciowością malarską”.

To przesłanie, zakorzenione w szacunku dla tradycji i zarazem w potrzebie indywidualnego głosu, stanowi kwintesencję dziedzictwa École de Paris – i Mojżesza Kislinga jako jej barwnego przedstawiciela.

13 maja w warszawskiej DESIE Unicum odbędzie się aukcja prac artystów z kręgu École de Paris, która będzie poprzedzona wystawą przedaukcyjną. 🗓

## NIE PRZEOCZ AUKCJI

### 7 maja

Grafika. Sztuka dawna,  
DESA Unicum,  
Warszawa, [www.desa.pl](http://www.desa.pl)

### 10 maja

Aukcja Sztuk Pięknych XX/XXI.  
Sopocki Dom Aukcyjny,  
Sopot, [www.sda.pl](http://www.sda.pl)

### 13 maja

École de Paris, DESA Unicum,  
Warszawa, [www.desa.pl](http://www.desa.pl)

### 14 maja

Varia. Sopocki Dom Aukcyjny,  
Warszawa, [www.sda.pl](http://www.sda.pl)

### 27 maja

99 Aukcja młodego malarstwa  
i rzeźby, Galeria Xanadu,  
[www.galerixanadu.pl](http://www.galerixanadu.pl)

### 31 maja

Aukcja malarstwa,  
grafiki, rzeźby i rzemiosła  
artystycznego, Desa,  
Katowice,  
[www.desa.art.pl](http://www.desa.art.pl)



Henryk Epstein „Widok na port rybacki w Erbalunga na Korsyce”, lata 30. XX w., DESA Unicum.

## Pojęcie École de Paris nie odnosi się do konkretnego stylu czy programu artystycznego. To raczej umowna etykieta.

### Na czym polega współczesny fenomen École de Paris?

Na początku XX stulecia do Paryża przybywała liczna grupa artystów z Europy Środkowo-Wschodniej, głównie pochodzenia żydowskiego, którzy osiedlili się w 14. dzielnicy Paryża, na Montparnassie. Francuski krytyk, André Warnod, wkrótce określił tę międzynarodową kolonię artystyczną mianem École de Paris. Ich twórczość wciąż fascynuje polskich miłośników i kolekcjonerów sztuki. Fenomen tego zjawiska opiera się z jednej strony na micie Paryża i jego hulaszczego, kawiarnianego życia artystycznego, z drugiej na wizualnej atrakcyjności i dostępności tej sztuki dla każdego odbiorcy, czyniąc ją ponadczasową. Malarze z tego kręgu rzadko podejmowali trudne czy skomplikowane pod względem alegorii i metafory tematy. Zamiast

tego malowali zalane słońcem pejzaże z południa Francji, pyszne w kolorach martwe natury z bukietami kwiatów, sceny rodzajowe afirmujące życie na francuskiej prowincji oraz portrety znajomych artystów, marszandów, aktorek, a także elity intelektualnej. Ich sztuka jest barwna, pogodna i niesie zachwyty nad życiem. Tak właśnie postrzegał sens malarstwa jeden z najśłynniejszych artystów Szkoły Paryskiej, Mojżesz Kisling, który powiedział: „Na obrazie trzeba wyczytać radość, którą odczuwał artysta, gdy go malował”. Dzięki atrakcyjnym malarskim walorom oraz ponadczasowemu charakterowi obrazy te są wciąż interesujące pod względem inwestycyjnym, a ich ceny stale rosną.

Z DANIEM EKSPERTA



**Martyna Kolanowska**

Dział Sztuki Dawnej  
DESA Unicum

# Meble kuchenne

## Qubik

To wygodny system modułowy, który daje możliwość stworzenia mebli dopasowanych do każdego pomieszczenia, także takiego o wymagających wymiarach i układzie. Doskonale sprawdzi się w kawalerkach, gdzie liczy się każdy centymetr, a także w otwartych przestrzeniach w domach, które dają ogromne możliwości aranżacyjne. Mnogość dostępnych stylistyk, konfiguracji i rozwiązań wyposażenia wewnętrznego sprawia, że z łatwością zaprojektujesz kuchnię zgodną z Twoim gustem i stylem życia. Qubik to idealna propozycja dla osób pragnących podkreślić indywidualny charakter wnętrza przy zachowaniu maksymalnej funkcjonalności. Oferta kuchenna Agaty to nie tylko meble, ale też bogaty wybór sprzętów AGD czołowych marek, a także wachlarz produktów z kategorii armatura.





Fronty, blaty i uchwyty, które robią wrażenie. Z systemem mebli modułowych Qubik stworzysz funkcjonalną kuchnię – dokładnie taką, jakiej potrzebujesz. Skorzystaj z opcji projektowania w sklepach stacjonarnych lub online. Inspiracje znajdziesz w najnowszym katalogu Kuchni Qubik na [agatameble.pl](https://agatameble.pl)

 **agata**



Kolekcja przycisków spłukujących LUNA by Cersanit zachwyca minimalistyczną formą okrągłych klawiszy, a w linii RING – subtelnym akcentem kolorystycznym wokół nich. Dostępna w dwóch wersjach wykończenia: matowym i błyszczącym, oraz w ponadczasowych kolorach: bieli, czerni, chromie i złocie, by idealnie komponować się z aranżacją łazienki. Dzięki dwudzielnemu spłukiwaniu łączy ekologię z elegancką prostotą. **CERSANIT**

# Higiena relaksu

Odkrywamy rozwiązania technologiczne i stylistyczne, które najlepiej wpisują się w potrzeby współczesnych łazienek. Zobaczmy, jak za pomocą detali i przemyślanych wyborów odmienić nawet najmniejsze pomieszczenie.

tekst Robert Pieńkowski





Moda na personalizację nie omija łazienek. Dzięki rozszerzonej palecie wariantów kolorystycznych w kolekcjach kabin Nes, Idea czy Essenza Pro 8, marka Radaway umożliwia stworzenie prysznicza skrojonego na miarę stylu użytkownika. Nowe uchwyty, relingi i beżowy brodzik Doros Stone stanowią zaś dopełnienie tej wyjątkowej oferty, dając szansę na zaprojektowanie wnętrza, o jakim zawsze marzyliśmy. **RADAWAY**

Dobra organizacja w łazience to podstawa. Zapewnią ją stylowe, odporne na wilgoć koszyki Softex, które nie tylko pomogą utrzymać porządek, ale i staną się ozdobą wnętrza. Dzięki nim możesz posegregować i mieć pod ręką kosmetyki, akcesoria do włosów, ręczniki i środki czystości. W dodatku zadbasz o środowisko – kosze Softex są w 100% wykonane z tworzywa z recyklingu. **CURVER**



Organizery ONDA Line to eleganckie i modułowe rozwiązanie, które pozwala perfekcyjnie uporządkować wnętrze każdej łazienkowej szuflady. **PEKA**

## Jakie są najlepsze sposoby na optymalne wykorzystanie miejsca w łazienkowych szufladach?

Aby łazienka była naprawdę funkcjonalna, kluczowe jest przemyślane zagospodarowanie przestrzeni – zwłaszcza w szufladach, które często stają się miejscem przechowywania wszystkiego i... niczego. Najlepszym sposobem na optymalne wykorzystanie tej przestrzeni są modułowe organizery z możliwością indywidualnego dopasowania. Dzięki nim można dokładnie zaplanować miejsce na kosmetyki, środki higieniczne, przybory do makijażu czy akcesoria do pielęgnacji włosów. Jednym z rozwiązań, które szczególnie polecam, są organizery ONDA Line od PEKA. Ich największym atutem jest elastyczność – moduły można dowolnie konfigurować, dopasowując układ do zawartości szuflady.

Dzięki temu każda rzecz ma swoje miejsce, a porządek utrzymuje się nie tylko tuż po sprzątaniu, ale również w codziennym użytkowaniu. Taka organizacja nie tylko poprawia estetykę przestrzeni, ale też realnie skraca czas potrzebny na poranne przygotowania. W łazience warto także zwrócić uwagę na jakość materiałów – panuje tu podwyższona wilgotność, dlatego wybierajmy akcesoria odporne na wodę i łatwe w czyszczeniu. ONDA Line doskonale sprawdza się w tych warunkach – gładkie powierzchnie nie tylko wyglądają estetycznie, ale też zapewniają higienę i łatwość czyszczenia. Dobrze zorganizowana szuflada to mała zmiana, która ma duży wpływ na komfort codziennego życia.

Z DANIEM EKSPERTA



**Anita Łopatka**  
Marketing Manager  
PEKA



W 100% wodoodporna ościeżnica HYDRO PROTECT™ z serii PORTA SYSTEM. Nigdy więcej spuchniętej ościeżnicy w pomieszczeniach mokrych! To nowa jakość ościeżnic – pierwsza taka na rynku!  
**PORTA**

## Ościeżnica do zadań specjalnych

Gdy design spotyka funkcję – możliwe staje się więcej. Wyobraź sobie świat, w którym nigdy więcej nie będzie spuchniętych ościeżnic w pomieszczeniach narażonych na wilgoć. Abstrakcja? Widziałeś kiedyś łazienkę w mieszkaniu lub pokoju hotelowym, z odpływem liniowym pod prysznicem, zaprojektowanym tak niefortunnie, że woda zalewa podłogę i sięga do ościeżnicy, która styka się z posadzką? A co, jeżeli ościeżnica nie została zabezpieczona silikonem? Materiał drzewny, czyli klasyczny MDF czy HDF, nawet ten zaimpregnowany, zaczyna wchłaniać wodę i ta reakcja jest nieodwracalna, na zawsze wpłynie na jego strukturę. Ściśnięte w materiale włókna celulozowe zaczną się rozprężyć – to naturalny proces. Z czasem ościeżnica napuchnie, straci wygląd, a ostatecznie będzie utrudniała zamykanie drzwi. Dlatego powstała ościeżnica HYDRO PROTECT™ w 100% wodoodporna.

Kolejną istotną cechą ościeżnicy HYDRO PROTECT™ jest jej identyczność z innymi ościeżnicami z serii PORTA SYSTEM i PORTA SYSTEM ELEGANCE. Standardowe ościeżnice wyglądają dokładnie tak samo jak ich wodoodporne odpowiedniki. Dzięki temu, montując ościeżnice w różnych pomieszczeniach, nie trzeba się martwić o różnice w wyglądzie. Wszystkie ościeżnice będą do siebie pasować pod względem koloru, kształtu i wykończenia, co pozwala zachować spójność estetyczną w całym domu. To rozwiązanie, które łączy funkcjonalność z elegancją. Podsumowując, ościeżnica HYDRO PROTECT™ to innowacyjne rozwiązanie, które łączy w sobie wodoodporność, identyczność z innymi ościeżnicami oraz wyjątkową trwałość. To produkt, który spełni oczekiwania nawet najbardziej wymagających użytkowników, zapewniając im spokój i komfort na lata.

## ZDANIEM EKSPERTA






### Magdalena Jakóbiak

Kierownik Działu  
Komunikacji Marketingowej  
PORTA



## Nowa kolekcja Brushed Metal

-  Brushed Gold
-  Brushed Nickel
-  Brushed Copper
-  Brushed GunMetal

radaway 

Więcej informacji o naszych produktach na [www.radaway.pl](http://www.radaway.pl)



## temat numeru łazienka

Deszczownica Silia, zaprojektowana przez Deante Design Studio i nagrodzona w 2024 roku w prestiżowym konkursie Red Dot Design Award, zachwyca minimalistycznym designem inspirowanym łukowatymi formami. Mimo małej głowicy strumień przybiera kształt stożka i ma optymalną intensywność. Produkt dostępny jest aż w siedmiu wykończeniach, łącznie z najmodniejszym brązem szczotkowanym.

**DEANTE**



Wnieśmy trochę satysfakcji do codziennych obowiązków związanych z praniem dzięki stylowym, praktycznym koszom na pranie Softex. Subtelny design inspirowany tkaniną doda elegancji każdemu wnętrzu i pomoże w utrzymaniu porządku. Przewiewna struktura i odporność na wilgoć sprawdzą się w warunkach panujących w łazience lub pralni, a przyjemna kolorystyka dopełni aranżację.

**CURVER**



CURVER

Softex

COLLECTION

# Pranie w pięknej oprawie

## Czy pranie może być łatwiejsze i przyjemniejsze?

Tak, jeśli zorganizujesz je przy pomocy koszy na pranie Softex. Ich delikatna linia i faktura inspirowana tkaniną dodają wnętrzu łazienki ciepła i elegancji.

A 70% tworzywa z recyklingu wspiera przyjazne środowisku wybory.

Ułatw sobie codzienne obowiązki i zadbaj o wystrój swojej łazienki. Subtelny design koszy Softex łączy przyjemne z pożytecznym.

[www.curver.pl](http://www.curver.pl)



Welcome Home . Welcome Home .  
Welcome Home . Welcome Home .





Przycisk spłukujący LUNA by Cersanit RING z okrągłymi akcentami kolorystycznymi wokół klawiszy doskonale komponuje się z loftowym stylem, podkreślając surowy charakter wnętrza. **CERSANIT**

## Przycisk spłukujący – detal, który kreuje charakter łazienki

Choć przycisk spłukujący pełni przede wszystkim funkcję użytkową, jego forma i wykończenie mogą znacząco wpłynąć na styl i odbiór całej aranżacji. Kolekcje LUNA by Cersanit oraz BLOCK to przykłady rozwiązań, które łączą wysoką funkcjonalność z dopracowanym wzornictwem. Dzięki szerokiej palecie barw oraz zróżnicowanym fakturom – od matu po połysk – z łatwością wpisują się w estetykę wnętrz nowoczesnych, minimalistycznych, loftowych, glamour, a także japońskich, gdzie kluczowe są harmonia i minimalizm.

Nowością w ofercie są przyciski LUNA by Cersanit RING, które wyróżniają się subtelnym, okrągłym akcentem wokół klawiszy spłukujących – dostępnym w kontrastujących kolorach oraz w dwóch wariantach wykończenia: matowym i błyszczącym. Ten drobny detal dodaje głębi i wyrazistości, jednocześnie pozostając w zgodzie z eleganckim, minimalistycznym charakterem kolekcji. Dostępność modeli w wersjach jednolitych i zestawieniach

kolorystycznych pozwala na precyzyjne dopasowanie do wystroju łazienki. Efektownie prezentują się warianty w bieli, czerni, chromie czy złocie. Świetnie komponują się np. ze złotą lub złoto-czarną armaturą INVERTO by Cersanit oraz kabinami CITY by Cersanit w tej samej kolorystyce. Takie zestawienia tworzą spójną i elegancką całość. Dzięki temu nawet niewielki element, jak przycisk spłukujący, może stać się integralnym elementem harmonijnej aranżacji. Warto pamiętać, że wybór przycisku spłukującego to nie tylko kwestia wyglądu, ale także kompatybilności z systemem podtynkowym. Modele mechaniczne współpracują z mechanicznymi stelażami AQUA Cersanit, natomiast wersje pneumatyczne wymagają odpowiednich instalacji z funkcją pneumatycznego spłukiwania. Dobrze dobrany przycisk gwarantuje nie tylko stylistyczną spójność, ale i niezawodne działanie na co dzień.

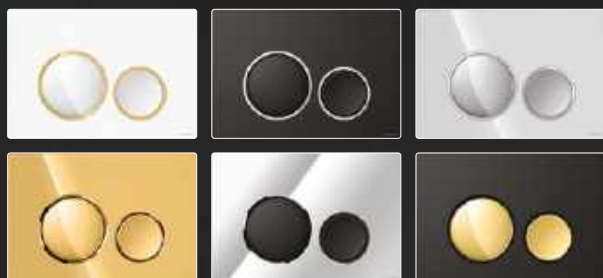
## ZDANIEM EKSPERTA



**Marlena Zagajewska**  
Brand Manager  
CERSANIT

# cersanit

cersanit



Poznaj inspirującą różnorodność przycisków spłukujących LUNA by Cersanit – mat, połysk i efektowne zestawienia kolorów, które doskonale dopełnią nowoczesną łazienkę.

ZOBACZ KOLEKCJĘ



[cersanit.com.pl](http://cersanit.com.pl)



Kolekcja DRE Nestor wyróżnia się subtelnym, a zarazem nowoczesnym designem, który idealnie wpisuje się w różnorodne style wnętrz – od minimalistycznych, przez skandynawskie, aż po klasyczne. Dzięki swojej prostocie i elegancji drzwi te doskonale komponują się z każdą przestrzenią, nadając jej przytulny charakter. Wykonane z materiałów najwyższej jakości, charakteryzują się trwałością i funkcjonalnością, które zapewniają komfort użytkowania przez długie lata! **DRE**

## O czym trzeba pamiętać, wybierając drzwi do łazienki?

Dobór drzwi wewnętrznych do łazienki zależy od kilku kluczowych kwestii, takich jak wentylacja, prywatność, styl, kolor, rodzaj otwierania oraz bezpieczeństwo. Jeśli chodzi o wentylację – drzwi do łazienki powinny umożliwiać cyrkulację powietrza, dlatego warto wybrać opcję z podcięciem wentylacyjnym, co pomoże zmniejszyć ryzyko rozwoju pleśni. Należy także pamiętać, aby drzwi nie były umieszczone bezpośrednio przy wannie czy prysznicu. W kwestii prywatności dobrze jest postawić na drzwi, które zapewnią intymność, na przykład model z matowym przeszkleniem lub całkowicie pełne, jeśli zależy nam na maksymalnej ochronie przed wzrokiem innych osób. Dobór stylu drzwi zależy od ogólnego wystroju łazienki: do nowoczesnych wnętrz najlepiej pasować będą drzwi

minimalistyczne z prostymi liniami, a do bardziej klasycznych przestrzeni drzwi z delikatnymi zdobieniami np. frezowaniami. Kolor drzwi powinien współgrać z resztą pomieszczenia – w małych łazienkach zaleca się jasne kolory, które optycznie powiększają przestrzeń, natomiast w większych można postawić na ciemniejsze odcienie. Jeśli chodzi o rodzaj otwierania, w małych łazienkach dobrze sprawdzą się drzwi przesuwne, które nie wymagają dodatkowej przestrzeni do otwierania, podczas gdy w większych pomieszczeniach bardziej odpowiednie będą klasyczne drzwi rozwierne. Wybór drzwi do łazienki powinien więc łączyć estetykę z funkcjonalnością, aby drzwi dobrze komponowały się z wnętrzem i zapewniały komfort codziennego użytkowania.

## ZDANIEM EKSPERTA



### Karolina Ossowska

Specjalista ds. Reklamy  
DRE



Nemezis to nie tylko umywalka – to manifest artystycznej wizji, w której woda spotyka się z formą, a światło z materią. Projekt autorstwa Roberto Lazzeroniego powstał z myślą o tych, którzy postrzegają łazienkę jako przestrzeń kontemplacji i designu najwyższej próby. Wykonana z transparentnego tworzywa Cristalmood Nemezis emanuje lekkością i głębią jednocześnie. Jej półprzezroczysta bryła, dostępna w wielu wyrafinowanych odcieniach, zdaje się unosić nad podłożem, chwytając i odbijając światło niczym szlachetny kryształ.

**ANTONIO LUPI**



USPA 6635 – rewolucja w higienie, dzięki której zmienimy codzienność w czystą przyjemność! Podgrzewana deska, nocne LED, suszenie ciepłym powietrzem i automatyczne mycie. Komfort, zdrowie i styl w jednym! Zdalny pilot, antybakteryjny materiał, funkcja DZIECKO. **BIOBIDET**



## temat numeru łazienka

Zaprojektowana przez  
renomowane Studio Adolini  
linia mebli łazienkowych  
PICTURE to manifest  
nowoczesnego wzornictwa, które  
łączy elegancję prostych form  
z nieograniczoną możliwością  
personalizacji.  
**SCARABEO**



Geberit prezentuje nowość w swojej ofercie  
– przycisk spłukujący Sigma40, który definiuje  
na nowo pojęcie elegancji i nowoczesności.  
Zaledwie 4 mm grubości, szeroki format  
i minimalistyczny design sprawiają,  
że Sigma40 to nie tylko funkcjonalny element,  
ale prawdziwa ozdoba każdej łazienki.  
**GEBERIT**



# PRZECIEŻ RĘCE TEŻ MYJĘ WODĄ.

GEBERIT AQUACLEAN, TOALETA MYJĄCA



TECHNOLOGIA  
NATRYSKU  
WHIRLSPRAY



TECHNOLOGIA  
SPUKIWANIA  
TURBOFLUSH



PILOT ZDALNEJ  
OBSŁUGI

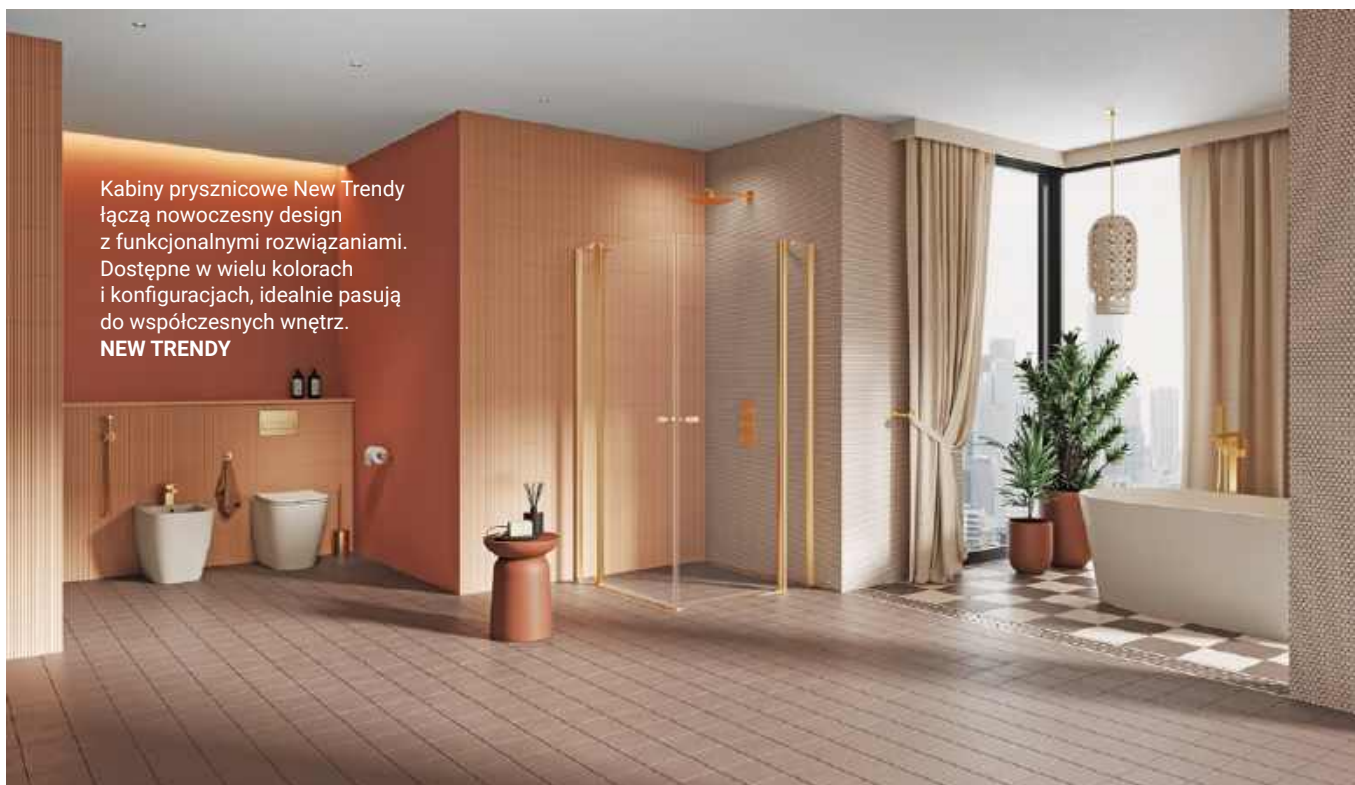


FUNKCJA  
QUICKRELEASE



DESIGN  
MEETS  
FUNCTION

Nic nie myje lepiej niż woda. Ciesz się uczuciem świeżości, także po wyjściu z toalety. Geberit AquaClean myje okolice intymne delikatnym, ciepłym strumieniem natrysku. Poznaj nowy wymiar higieny osobistej na [geberit-aquaclean.pl](http://geberit-aquaclean.pl).



Kabiny prysznicowe New Trendy łączą nowoczesny design z funkcjonalnymi rozwiązaniami. Dostępne w wielu kolorach i konfiguracjach, idealnie pasują do współczesnych wnętrz.  
**NEW TRENDY**

## Nowoczesna łazienka – design, funkcjonalność oraz możliwość personalizacji

Współczesna łazienka to przestrzeń, która łączy estetykę z funkcjonalnością. Coraz częściej pełni rolę prywatnej strefy relaksu – miejsca, w którym liczy się nie tylko design, ale i komfort codziennego użytkowania. Klienci szukają rozwiązań dopasowanych do ich stylu życia i wnętrza. Stale obserwujemy rynek i poszerzamy naszą ofertę, odpowiadając na potrzeby najbardziej wymagających użytkowników. W naszym portfolio dostępna jest również oferta „Na Wymiar”. To rozwiązanie pozwala stworzyćabinę prysznicową idealnie dopasowaną do konkretnej przestrzeni – nawet tej najbardziej nietypowej. Dzięki temu możliwe jest maksymalne wykorzystanie metrażu, bez kompromisów w zakresie estetyki i designu. Jakie panują obecnie trendy? Minimalistyczne formy, czarne lub złote profile oraz funkcjonalne detale, takie

jak zawiasy z funkcją unoszenia czy powłoka Active Shield 2.0, ułatwiająca utrzymanie kabiny prysznicowej w czystości. Co ważne, New Trendy oferuje również usługę wniesienia, co znacznie ułatwia logistykę i zwiększa komfort odbioru gabarytowego produktu od kuriera. Dodatkowo montaż może zostać wykonany przez certyfikowanego instalatora, co daje pewność prawidłowego montażu kabiny oraz wpływa na trwałość produktu i pełne zachowanie – a nawet wydłużenie – gwarancji. Nowoczesna łazienka to projekt, który zasługuje na indywidualne podejście. Dzięki ofercie „Na Wymiar” oraz kompleksowym usługom towarzyszącym można stworzyć przestrzeń nie tylko estetyczną oraz funkcjonalną, ale też skrojoną idealnie do potrzeb klienta.

### ZDANIEM EKSPERTA



**Łukasz Leśniewski**  
Opiekun architekta  
NEW TRENDY



Ta łazienka charakteryzuje się otwartością i minimalizmem – wyraźne linie oraz geometria kształtują pomieszczenia, podobnie jak hojne użycie naturalnego kamienia i ciemnego szkła. Klasyczny projekt baterii Tara firmy Dornbracht konsekwentnie podąża za tą estetyką. Dzięki swojej archetypowej formie armatura idealnie komponuje się z otoczeniem, czasami harmonizując z żyłkowanym naturalnym kamieniem, a czasami z kwadratową umywalką nablutową. Wykończenie Brushed Durabrass (23-karatowe złoto) podkreśla również subtelną elegancję różnych architektur łazienek – i pomaga zamienić łazienki w ekskluzywną, bezpieczną przystań. **DORNBRACHT**



Szafka podtynkowa Bernstein RIA na szczotkę WC i papier toaletowy. Stal nierdzewna, czarny szklany front 78 cm. Do wyboru lewy lub prawy zawias drzwi, stylowe półki z matowego, ciemnego szkła. [BERNSTEIN-BADSHOP.COM/PL](http://BERNSTEIN-BADSHOP.COM/PL)

## Jak wykorzystać przestrzeń w małej łazience?

Małe przestrzenie łazienkowe zdają się trudne do aranżacji, ale dzięki kilku prostym pomysłom przekształcisz małą łazienkę w stylowe i praktyczne miejsce. Wybór wiszących umywalk, szafek lub misek WC może w znacznym stopniu zmienić sposób w jaki odczuwa się małą łazienkę. Stworzy iluzję przestrzeni i zapewni dodatkowe miejsce na podłodze. Podwieszane wyposażenie łazienki dodatkowo ułatwi utrzymanie czystości. Dobrze rozmieszczone półki wnękowe to gwarancja perfekcyjnie wykorzystanej przestrzeni. Zapewniają miejsce do przechowywania najbardziej potrzebnych rzeczy np. w strefie prysznicowej – a przy okazji mogą służyć jako idealne miejsce na wszelkie dekoracje, takie jak świece zapachowe

lub rośliny. Kolejnym praktycznym rozwiązaniem mogą być gotowe półki/ szafki wnękowe na szczotkę WC i papier toaletowy. Pozwalają one na eleganckie zaaranżowanie schludnej łazienki i dyskretne przechowywanie produktów, których nie chcemy mieć na widoku. Nie zapomnij również o odpowiednio umiejscowionym lustrze, które będzie odbijać więcej światła i sprawiać, że mała łazienka wydaje się o wiele większa. Dodatkowym atutem będzie zintegrowane podświetlenie LED, które wprowadzi relaksacyjny nastrój, doda głębi, charakteru i stworzy przytulną atmosferę. Możesz również zdecydować się na lustra zintegrowane z szafką, które jednocześnie rozjaśnią pomieszczenie i zapewnią dodatkowe miejsce do przechowywania.

## ZDANIEM EKSPERTA



### Artur Lach

Dział sprzedaży i wsparcia klienta  
BERNSTEIN



**BERNSTEIN**

# Do łazienki z klasą

Bernstein – producent innowacyjnych produktów łazienkowych najwyższej niemieckiej jakości. Od 2007 roku tworzymy nowoczesny, niezawodny design w najlepszych cenach dla produktów klasy premium.

**RABAT**

ważny do **31.05.25**  
na cały asortyment

Kod

**KLASYKA**

**-5%**



# Gotowanie na nowym poziomie

Innowacyjne meble kuchenne i inteligentne urządzenia AGD to nie moda, lecz także praktyczna odpowiedź na potrzeby współczesnych użytkowników. Dzięki nim kuchnia staje się zarówno przestrzenią do pracy, jak też miejscem kreatywności.

tekst Robert Pieńkowski





zdjęcia materiały prasowe

Stylistyka modern classic opiera się na minimalistycznych formach i jasnych kolorach przełamanych nowoczesnym wzornictwem oraz nietuzinkowymi elementami. Idealne proporcje wprowadzą świeżość w klasycznych rozwiązaniach, a kuchnia stanie się ponadczasowa i wyjątkowa jednocześnie. W aranżacji zastosowano fronty z kolekcji AVOLA szary kamienny oraz z kolekcji BARATO w ciekawej kolorystyce – dąb barokowy ristretto. Kropką nad i jest minimalistyczny blat i panel ścienny w odcieniach marmuru.

To kuchnia, obok której nie sposób przejść obojętnie. Meble kuchenne Qubik to mnogość frontów, uchwytów i blatów, z którymi zaprojektujesz kuchnię pod wymiar spójne z Tobą.

**AGATA, AGATAMEBLE.PL**



Stylowa elegancja w każdym detalu. Otwarta przestrzeń otulona światłem i ciepłem frontów inspirowanych ciemnym drewnem w meblach **ernestrust**. Z blaskiem płynącym z biżuteryjnych złotych dodatków. Pełna personalizacja. To luksus według marki **ernestrust**. Projekt Maria Miland, współpraca Anna Orlik. **ernestrust**



Srebrne piekarniki combi i płyta indukcyjna Signature Kitchen Suite to harmonijne połączenie nowoczesnych technologii z ponadczasowym designem. Gotowanie jeszcze nigdy nie było tak intuicyjne i stylowe. **SIGNATURE KITCHEN SUITE /FALMEC POLSKA**

Inspiracje naturą to niesłabnący trend w aranżacji wnętrz. Połączenie frontów szalwiniowych i ryflowanych w kolorystyce dębu sprawi, że kuchnia będzie pełna harmonii i wdzięku. Meble kuchenne Qubik to bogactwo rozwiązań i stylistyk, dlatego z pewnością każdy znajdzie idealną konfigurację. Z systemem Qubik możliwe jest zaprojektowanie kuchni pod wymiar bez względu na metraż czy układ pomieszczenia. Meble kuchenne Qubik dostępne są w zależności od wybranej kolekcji nawet w siedem dni. **AGATA, AGATAMEBLE.PL**



## Kuchnia pełna harmonii

Meble kuchenne Qubik to wygodny system modułowy, który pozwala na zaprojektowanie ergonomicznej kuchni pod wymiar i zgodnej z preferowaną stylistyką. System Qubik daje możliwość stworzenia mebli dopasowanych do każdego pomieszczenia, także takiego o najbardziej wymagających wymiarach i układzie. Doskonale sprawdzi się w kawalerkach, gdzie liczy się każdy centymetr, kuchniach w mieszkaniach średniej wielkości, a także w otwartych przestrzeniach w domach, które dają ogromne możliwości aranżacyjne. Bogata oferta frontów w różnych stylach i kolorach oraz dostępność wielu opcji korpusów i uchwytów

pomagają w urządzeniu modnego wnętrza. Wygodne rozwiązania takie jak systemy szuflad, kosze czy organizery do szafek pozwalają na maksymalizację miejsca do przechowywania. Co więcej, dzięki rozwiązaniom z systemem Qubik możemy zaplanować wszystkie strefy w kuchni, dzięki czemu codzienne gotowanie czy spożywanie posiłków jest wygodne i przyjemne. Oferta kuchenna Agaty to nie tylko meble, ale też bogaty wybór sprzętów AGD czołowych marek, a także wachlarz produktów z kategorii armatura. To daje możliwość wykonania w jednym miejscu kompletnej kuchni w pełni dopasowanej do potrzeb.

## ZDANIEM EKSPERTA



**Artur Barski**  
Dyrektor Handlowy  
AGATA S.A.

# Kuchnia pod znakiem ergonomii, ekologii i nowoczesnych technologii

W nowoczesnych kuchniach królują zaawansowane technologie, które dbają o ergonomię. Nie oznacza to jednak, że rezygnuje się w nich z ekologicznych rozwiązań. Wręcz przeciwnie! Inteligentne funkcje w urządzeniach AGD nierzadko projektowane są właśnie po to, by sprzyjać oszczędzaniu wody i energii elektrycznej, a tym samym wspierać domowy budżet. Na które z nich warto postawić, by cieszyć się komfortową i ekologiczną kuchnią?



### Inteligentne rozwiązania i oszczędność energii

Współczesne sprzęty AGD projektowane są tak, by minimalizować zużycie prądu bez kompromisów w zakresie wygody użytkownika. Płyty indukcyjne z inteligentnymi strefami gotowania automatycznie dostosowują wielkość pola grzewczego do średnicy naczynia, eliminując straty energii. Piekarniki wyposażone w specjalne czujniki czy termosondy pozwalają skrócić czas pieczenia, precyzyjnie kontrolując temperaturę potrawy, tak by zakończyć pieczenie w idealnym momencie. Lodówki z kolei na bieżąco monitorują temperaturę, optymalizując pracę urządzenia, a tym samym ograniczając pobór prądu.

### Technologia, która pomaga ograniczyć zużycie wody

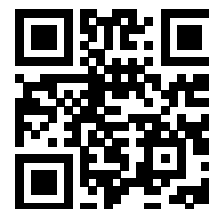
Tradycyjne zmywanie naczyń jest nie tylko czasochłonne, lecz także wiąże się z codziennym marnowaniem znacznych ilości wody. Zmywarki nowej generacji wyposażane są w zaawansowane systemy, które automatycznie dostosowują pobór wody do stopnia zabrudzenia naczyń, a także w programy ekologiczne. Zmywarka Bosch SMH4HVX03E z pomocą programu Eco jest w stanie zmyć 14 kompletów naczyń w zaledwie 9 litrach wody. To model wyposażony w tzw. zawiasy ślizgowe Vario, które zapewniają większą swobodę podczas projektowania zabudowy meblowej i eliminują problem z mało estetyczną szczeliną pod frontem urządzenia, która może pojawić się w przypadku tradycyjnych zawiasów.

### System Home Connect – dla maksymalnych oszczędności i wygody

Jak połączyć oszczędności z wygodą? Znamy na to sposób! Technologia Home Connect stosowana w urządzeniach AGD marki Bosch to prawdziwa rewolucja w zarządzaniu domem oferująca wygodę i oszczędności w jednym. To rozwiązanie, które ułatwia planowanie obowiązków i pozwala efektywniej zarządzać czasem. Wystarczy smartfon lub tablet, aby sterować sprzętami z dowolnego miejsca. Z ekspresem do kawy Bosch Serie 8 CTL7181B0 i aplikacją Home Connect możesz przemierzać świat w poszukiwaniu idealnego przepisu na ulubiony napój, którego zapach obudzi Cię o poranku. Piekarnik z technologią Home Connect może rozpocząć pieczenie, gdy jesteś jeszcze w pracy, by w domu przywitał Cię ciepły posiłek. Jeśli przed wyjściem w pośpiechu zapomnisz włączyć zmywarkę, nie potrzeba więcej, jak kilka kliknięć na smartfonie, aby uruchomić ją zdalnie.

**max  
kuchnie**

[www.maxkuchnie.pl](http://www.maxkuchnie.pl)





Teka prezentuje innowacyjną chłodziarkozamrażarkę Side by Side z wbudowaną winiarką na 18 butelek. Urządzenie łączy trzy funkcje w jednym: 548 litrów pojemności, technologię No Frost, jonizację powietrza i silnik inwerterowy. To połączenie stylu, wygody i troski o świeżość oraz smak przechowywanych produktów. **TEKA**

## O czym warto pamiętać, wybierając ergonomiczne sprzęty AGD?


Podczas urządzania kuchni coraz większą wagę przykładamy nie tylko do designu, ale i do ergonomii – czyli wygody użytkowania na co dzień. Odpowiedni dobór sprzętów AGD może znacząco poprawić komfort gotowania, przechowywania i sprzątania. Kluczem jest dopasowanie urządzeń do przestrzeni i potrzeb domowników. Warto zacząć od piekarnika – jeśli często pieczemy, dobrym rozwiązaniem będzie model montowany na wysokości wzroku, co eliminuje konieczność schylania się. Dodatkowe funkcje, jak teleskopowe prowadnice czy czyszczenie parowe, zwiększają bezpieczeństwo i wygodę obsługi. W przypadku lodówki najlepiej sprawdzają się modele z zamrażalnikiem

dolnym, które umożliwiają łatwy dostęp do najczęściej używanych produktów. Dobrze, jeśli półki są regulowane, a szuflady na warzywa i owoce mają funkcję kontroli wilgotności. Zmywarka powinna być nie tylko energooszczędna, ale i funkcjonalna – z elastycznym układem koszy oraz programem szybkiego mycia. Warto również zadbać o odpowiednią wysokość jej montażu, jeśli decydujemy się na model do zabudowy podniesionej. Pamiętajmy – ergonomia to nie luksus, a inwestycja w codzienny komfort. Dobrze zaplanowana kuchnia to taka, w której wszystko mamy pod ręką i możemy działać intuicyjnie. A my, w Teka, wierzymy, że technologia powinna służyć ludziom – nie odwrotnie.

### ZDANIEM EKSPERTA



**Renata Mitura**  
Regional Product Manager  
TEKA



Kuchnie w ciemnych tonach to synonim elegancji oraz odwagi – tworzą wnętrza z charakterem, w którym każdy detal zyskuje głębię.

Ecotone New Era Avalon to zaawansowany technologicznie system kuchenny nowej generacji zaprojektowany z myślą o maksymalnej ergonomii, zrównoważonym zużyciu zasobów i inteligentnym zarządzaniu przestrzenią. Model Avalon wyróżnia się innowacyjnym podejściem do organizacji stref roboczych, zintegrowanymi modułami przechowywania oraz wykorzystaniem materiałów pochodzących z recyklingu. Zastosowane rozwiązania obejmują m.in. automatyczne systemy wentylacji, ukryte mechanizmy zamykania szafek z technologią soft-close oraz powierzchnie odporne na zarysowania i wysokie temperatury. **QUARTZFORMS**



Poszukiwanie inspiracji, co przygotować na obiad, może być czasochłonne. Dzięki połączeniu piekarnika Bosch z aplikacją Home Connect uzyskujemy pełen dostęp do całego świata przepisów. Aplikacja przekazuje ustawienia gotowania dla wybranego przepisu bezpośrednio do piekarnika. Domowe chipsy czy dania z minimalną ilością tłuszczu – w tym pomoże funkcja Air Fry dostępna w piekarnikach Bosch. **MONOBEL DESIGN, MAX KUCHNIE/BOSCH**



Dbając o komfort użytkowników, Elica stawia na inteligentne rozwiązania usprawniające pracę w kuchni. Funkcja Connex sprawia, że okap i płyta grzewcza łączą się bezprzewodowo przez Bluetooth. Dzięki temu okap automatycznie dopasowuje moc pochłaniania do mocy płyty grzewczej. To połączenie wygody i energooszczędności. Na zdjęciu: okap Hidden Advance Plus i płyta indukcyjna Ratio. **ELICA**

Absolute Shield to zaawansowana, ultracienka i niewidoczna powłoka na bazie krzemionki, dzięki której kuchenne powierzchnie są zarówno olejo- i wodoodporne, jak i kwasoodporne. Zapewnia ona skuteczną ochronę przed uszkodzeniami spowodowanymi przez płyny i środki chemiczne. Ponadto jest nierozpuszczalna w większości związków organicznych i bezpieczna w kontakcie z żywnością. **MARMO ARREDO**



REKLAMA



**ZWIEGER**  
haus & küche

Piękno i jakość w Twoim domu





Piekarnik Bosch wyposażony w sensor pieczenia, termosondę i Termoobieg 4D pozwoli osiągnąć doskonałe rezultaty pieczenia bez wysiłku. **MEBLE IDEAL, MAX KUCHNIE/BOSCH**

## Dlaczego warto postawić na inteligentny sprzęt AGD?

Do sprzętów gospodarstwa domowego dodawane są usługi cyfrowe, w znacznym stopniu rozszerzające możliwości urządzeń. Konsumenty coraz częściej oczekują od produktu znacznie więcej niż realizowania podstawowych zadań, takich jak pieczenie, gotowanie czy pranie. Jak wynika z badań, ponad połowa polskich konsumentów deklaruje, że przy zakupie kolejnego urządzenia wybrałaby smart AGD\*. Najnowszymi innowacjami w tej kategorii są piekarniki Bosch z sensorem pieczenia wyposażone w sztuczną inteligencję. To ułatwia konsumentom osiągnięcie perfekcyjnych rezultatów pieczenia. Wystarczy wybrać potrawę, na przykład „babeczki”, nacisnąć przycisk Start, a piekarnik zajmie się

resztą. Dzięki sztucznej inteligencji i czujnikowi pieczenia, mierzącemu wilgotność wewnątrz piekarnika, urządzenie wskazuje, ile minut pozostało do momentu, gdy danie będzie gotowe do podania. Nie tylko ciasta i babeczki będą idealnie wypieczone. Ryba, kurczak czy pieczeń wymagają dokładnie dopasowanej temperatury i czasu pieczenia. Termosonda Bosch PerfectRoast Plus sprawdza temperaturę potrawy, wykorzystując trzy punkty pomiarowe. Dzięki sztucznej inteligencji piekarnik informuje, ile minut pozostało do momentu, kiedy potrawa będzie gotowa. Ponadto dzięki aplikacji Home Connect asystent termosondy zasugeruje najlepsze ustawienia piekarnika.

## ZDANIEM EKSPERTA



**Grzegorz Opak**  
Ekspert marki BOSCH

\* Raport YouGov na zlecenie Segmenta Communications, przeprowadzony w marcu 2023 r. na próbie badawczej wynoszącej 12 903 respondentów.



## PEKA - dobrze poukładane!

Ergonomia, wygoda i funkcjonalność – oto, co wyróżnia nasze systemy do kuchni. Dzięki innowacyjnym rozwiązaniom PEKA, codzienne czynności stają się prostsze, a wnętrze zyskuje na estetyce i harmonii.

Tworzymy systemy przechowywania, które maksymalnie wykorzystują przestrzeń – od wysuwanych carg, przez systemy narożne i obrotowe półki, po organizery szuflad. Każdy przedmiot ma swoje miejsce, a każdy centymetr jest wykorzystany.



Czarne szkło to najbardziej klasyczny materiał stosowany w płytach indukcyjnych. Jednak model Franke Mythos K-Link Matte Black (Mythos FMY 805 I F KL MB) już na pierwszy rzut oka zwraca uwagę nietypową, matową powierzchnią. W efekcie wyróżnia się autentyczną, bo dyskretną elegancją. **FRANKE**



Dopasowanie systemów cargo marki AMIX do aranżacji kuchni będzie jeszcze łatwiejsze. Teraz kosze dostępne są również w ponadczasowej, czystej bieli. Oferta obejmuje kilkanaście wariantów i rozmiarów polecanych do szafek niskich (Cargo Mini), wysokich (Cargo Midi i Maxi) i narożnych (Corner Magic). W zależności od modelu systemy montuje się do boku lub dołu korpusu mebla, z frontem przytwierdzanym lub otwieranym na zawiasie. Wyposażone są w prowadnice z cichym domykem, dociąganiem i hamulcem oraz opcjonalnie w matę antypoślizgową. **AMIX**



**AMIX**<sup>®</sup>

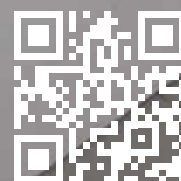
## NAJCIEŃSZE BOCZKI NA RYNKU

Zobacz nowy wymiar designu szuflad i cargo. Jeszcze pełniejsze wykorzystanie przestrzeni, jeszcze bardziej nowoczesny wygląd.

**Dwa kolory:**

Antracytowy  Biały

# Pure Box



[www.amix.pl](http://www.amix.pl)



Oto odważna kompozycja, której sercem jest marmur Rosso Francia. Jego głęboka ceglastoczerwona tonacja przyciąga wzrok zmysłowością i niepowtarzalnym charakterem. Fornir dębowy, wybarwiony na indywidualne zamówienie, wnosi do wnętrza szlachetne ciepło i wyczuwalną głębię. Zaoblenia frontów łagodzą geometrię brył, a brak uchwytyw podkreśla czystość formy i konsekwencję projektu. Projekt Anna Witko. **ernestrust**



Majówka w stylu, który cieszy wszystkie zmysły. Pięknie zastawiony stół na majówkę to nie tylko miejsce do posiłku – to serce spotkania, gdzie design spotyka się z gościnnością. Wszystko po to, by każdy kęs smakował jeszcze lepiej, a wspólne chwile trwały jak najdłużej. **WESTWING**



# Radość w pełnym słońcu

Jeśli marzy nam się bez troski długi weekend przy grillu, z dobrą muzyką i przyjaciółmi oraz zimnymi napojami w rękę – mamy garść pomysłów, dzięki którym każda majówkowa impreza rozkręci się bez stresu i wielkich wydatków.

tekst Robert Pierńkowski



Posiłek w pełnym słońcu nie ma sobie równych.



Przepis na chlebki z grilla oraz na inne pyszne inspiracje na majówkę można znaleźć na platformie Cookidoo®. **VORWERK**

## Chlebki z grilla

### Przepis na Thermomix® TM7, TM6, TM5

#### SKŁADNIKI

- 170 g wody
- 10 g drożdży świeżych pokruszonych lub ¾ łyżeczki suchych drożdży
- ½ łyżeczki cukru
- 300 g mąki pszennej, plus dodatkowa ilość do oprószenia blatu
- 15 g oleju, plus dodatkowa ilość do posmarowania
- 15 g oliwy z oliwek
- 1 łyżeczka soli

#### SPOSÓB PRZYGOTOWANIA

1. Do naczynia miksującego wlać wodę, dodać drożdże i cukier, podgrzewać 2 min/37°C/obr. 1.
2. Dodać mąkę, olej i sól, wyrabiać ciasto przez 3 min. Pozostawić w naczyniu miksującym do wyrośnięcia na ok. 1 godz.
3. Wyrośnięte ciasto przełożyć na oprószonej mąką blat. Podzielić na 8 części, rozwałkować na owalne placki (Ø 12-15 cm), posmarować z obu stron olejem. Piec na rozgrzanym grillu przez 5-10 min z każdej strony. Chlebki można również upiec na suchej patelni na kuchence, na średniej mocy palnika. Podawać jako dodatek do dań lub samodzielną przekąskę.



Majówka zaczyna się przy grillu – stylowy, solidny i praktyczny, sprawdzi się zarówno podczas kameralnych spotkań, jak i większych imprez z rodziną i przyjaciółmi. **LEROY MERLIN**

# Thermomix® TM7

jak nigdy dotąd



Odkryj nowy  
Thermomix® TM7



Zobacz, jak TM7  
będzie wyglądać  
w Twojej kuchni

thermomix  
VORWERK

www.thermomix.pl



Palenisko to serce majówkowej imprezy – tu pieką się kielbaski, grzeją dłonie i toczą się najlepsze rozmowy. Gdzie kończy się dzień, a zaczyna prawdziwa integracja – z muzyką w tle, dymem w powietrzu i uśmiechami, które zostają na długo. **LEROY MERLIN**



Ogrodowy kosz do siedzenia to idealne miejsce na majówkowy relaks. Miękkie poduchy, osłonięcie przed wiatrem i subtelny cień sprawiają, że każda chwila nabiera wyjątkowego smaku. **TK MAXX**



Majówka to doskonały moment, aby w pełni korzystać z uroków cieplejszych dni i spędzić czas w swoim ogrodzie czy na tarasie. Spotkania w gronie najbliższych zasługują na piękną oprawę. Przygotuj wyjątkową aranżację stołu z barwnymi akcesoriami jadalnianymi, dekoracjami w wiosenne printy i koniecznie ze świeżymi kwiatami w wazonie o ciekawym kształcie. Tak przygotowana aranżacja na pewno zachwyci przyjaciół i rodzinę oraz sprawi, że wspólnie spędzony czas będzie jeszcze przyjemniejszy. **AGATA, AGATAMEBLE.PL**



Do pieczenia została użyta okrągła, ceramiczna forma na chleb, DELÍCIA. TESCOMA

## Rwany chlebek czosnkowy

### SKŁADNIKI

- 400 g mąki pszennej
- 1 paczka suszonych drożdży
- 2 łyżeczki soli
- 1 łyżeczka cukru
- 2 jajka
- 2 łyżki roztopionego masła
- 180 ml mleka

### DO POLANIA

- 125 g roztopionego masła
- 4 ząbki czosnku

### SPOSÓB PRZYGOTOWANIA

1. Wymieszaj mąkę, drożdże, sól i cukier w misce. Dodaj jajka, roztopione letnie masło i letnie mleko. Wyrób gładkie ciasto, przykryj ściereczką i odstaw do wyrośnięcia na 1 godzinę.

2. Następnie przygotuj roztopione masło i wymieszaj ze startym czosnkiem. Wyrośnięte ciasto zagnieć i podzieli na pożądaną liczbę kawałków. Zanurz każdy kawałek w maśle i czosnku przed włożeniem do formy. Gdy wszystkie kawałki zostaną włożone, posyp je nasionami, przykryj ostrożnie folią spożywczą i pozostaw do wyrośnięcia na pół godziny.

3. Zdejmij folię i piecz w piekarniku rozgrzanym do 180°C przez około 35 minut.

REKLAMA



Cyfrowy grill kontaktowy PRESIDENT



[www.tescoma.pl](http://www.tescoma.pl)

**na czasie** ochrona przed słońcem

Pawilon ogrodowy Bamboo i huśtawka z tej samej kolekcji to świetne rozwiązania, gdy pragniemy wypoczynku na świeżym powietrzu bez ekspozycji na promienie słoneczne. Konstrukcja mebli została wykonana ze stali, która charakteryzuje się trwałością i odpornością na uszkodzenia, a dzięki beżowemu kolorowi zasłon dachowych idealnie wpasuje się w większość ogrodowych stylizacji. **LEROY MERLIN**

zdjęcia materiały prasowe

# Niech żyje **ulga!**

Coraz gorętsze lata stawiają przed  
nami wyzwanie. Przedstawiamy  
więc skuteczne sposoby na to,  
jak zachować chłodną głowę  
– dosłownie i w przenośni.

tekst Robert Pieńkowski



Latem pomieszczenia szybko się przegrzewają, co obniża komfort życia i zwiększa zużycie energii. Sterownik ścienny Amy Sun Protect io po wykryciu przekroczenia zadanej temperatury automatycznie opuszcza rolety, chroniąc wnętrze przed nadmiernym nasłonecznieniem. Dzięki temu pomieszczenia pozostają chłodniejsze, a meble są zabezpieczone przed blaknięciem. **SOMFY**



Latem taras czy balkon stają się dodatkowym pomieszczeniem naszego domu. Aby cieszyć się komfortem i chronić przed przegrzaniem, postawmy na automatykę do markiz i pergoli. Dzięki aplikacji TaHoma możemy zdalnie sterować zacienieniem i dopasować je do warunków pogodowych – wygodnie, inteligentnie i na naszych zasadach. **SOMFY**

Pergola Clima posiada dwa bloki łopatek, które po przechyleniu tworzą lekki, chłodzący prąd powietrza pod pergolą, pozwalając uciec gorącemu powietrzu. W przypadku deszczu można całkowicie zamknąć dach pergoli.  
**LEROY MERLIN**



## Pergole – rozwiązanie komfortowe i estetyczne

Jednym z popularnych, nowoczesnych rozwiązań do zacieniania kącika w ogrodzie stały się pergole, szczególnie te aluminiowe. To produkt, który wyraźnie zyskuje na popularności dzięki trwałości, funkcjonalności i estetyce. Dodatkowo pergole można pięknie wkomponowywać w ogrody w różnym stylu – od nowoczesnych miejskich po bardziej romantyczne.

Aluminiowe konstrukcje tego typu są odporne na warunki atmosferyczne. Modele z ruchomym dachem lamelowym pozwalają ponadto na regulację ilości światła, która dociera do kącika jadalnego, jednocześnie pozwalają na dobrą wentylację. Z kolei tradycyjne pergole z drewna zachwycają stylistyką, również dzięki możliwości wykorzystania tkanin w aranżacji ogrodowej.

ZDANIEM EKSPERTA



**Marta Krupa**  
Szef Produktu LEROY MERLIN

Okna dachowe FAKRO dostarczają naturalne światło na poddasze, poprawiając nasze samopoczucie i jakość życia. Rolety wewnętrzne ARP, ARF czy plisowane APF top-down pozwalają kontrolować światło, podkreślają styl wnętrza i tworzą idealne warunki do pracy, zabawy i odpoczynku. Rolety są idealnie dopasowane do okien dachowych FAKRO, co gwarantuje łatwy montaż i zachowanie pełnej gwarancji.

**FAKRO**



Automatyczne osłony zewnętrzne to skuteczna ochrona przed słońcem i nagrzewaniem wnętrza. Dzięki systemowi smart home Somfy TaHoma osłony same reagują na nasłonecznienie, zapewniając komfort i oszczędność energii. System można łatwo rozbudować o kolejne urządzenia – zgodnie z potrzebami i stylem życia domowników. A badania pokazują, że dzięki temu rozwiązaniu obniżymy temperaturę wewnątrz aż o 4-7°C, bowiem inteligentna osłona przeciwsłoneczna zapewnia komfort i oszczędność energii nawet wtedy, gdy nie ma nas w domu.

**SOMFY**



# Okna i rolety – Twoje wnętrze, Twoje chwile

Nie pamiętamy dni – pamiętamy wyjątkowe chwile. Nowe mieszkanie to nie tylko przestrzeń, ale także opowieść o Twoim życiu.

Nowa generacja okien dachowych **GREENVIEW** dostarcza naturalną energię, poprawiając samopoczucie i jakość życia. Rolety dekorują wnętrze oraz zapewniają kontrolę nad światłem, tworząc idealne warunki do pracy i odpoczynku. Stwórz wnętrze, w którym każda chwila będzie wyjątkowa.



**FAKRO**<sup>®</sup>

Nowość – wiaderko ÅKERBÄR w roli doniczki. Na balkon w sam raz – także na balkonie ważny jest przecież szczegół. Idealnie pasuje do niego magnolia północnoamerykańska – roślina wytrzymała i łatwa w pielęgnacji. **IKEA**



# Zauważ mnie

Ta dekoracja, w postaci donicy przedstawiającej twarz, uosabia sztukę naiwną. Kaktusy podkreślają surową fakturę terakoty i prostotę formy. **MADAM STOLTZ**

Ten drobny element jest ważny dla postrzegania wnętrza. Ozdobny detal na pierwszy rzut oka może zdawać się niedostrzegalny, a jednak bez niego wnętrze byłoby niepełne. To niuans dodaje wnętrzu smaczku.

tekst **Monika Utnik**

zdjęcia materiały prasowe



Ceramiczne słonie jako podpórki do książek. Realistyczne przedstawienie figurek sprawia, że czujemy namacalnie fizyczną siłę zwierząt, które podpierają ciężkie woluminy. Wbrew powszechnej opinii to słon z opuszczoną trąbą przynosi szczęście: jego postawa symbolizuje łagodność i zgodę.  
**LOBERON**



Urocze i romantyczne. Z tego samego materiału co poduszki można zrobić również abażur na lampę. Słodką stylizację przełamie szara poszewka z podobnym motywem.  
**ABIGAIL BORG**



Estetyczny detal i funkcjonalny charakter. Połączenie idealne, które ma praktyczne zastosowanie we wnętrzach. Dlatego wybór pięknej podłogi i drzwi wymaga dopasowania odpowiedniej listwy przypodłogowej. Listwa Espumo marki VOX w nowym, kaszmirowym kolorze pozwoli stworzyć stylową, harmonijną całość, dopasowując się do szerokiej gamy podłóg, ścian oraz drzwi marki VOX. Sprawdzi się w różnych stylach wnętrz, zarówno klasycznym, jak i nowoczesnym. Listwa została zaprojektowana przez technologów i projektantów z Centrum Badań i rozwoju VOX w technologii Kerracore. Jest odporna na wilgoć i uszkodzenia. Pozwala ukryć kable i elementy instalacyjne. Produkowana w Polsce z troską o środowisko – w 80% składa się z recyklatów. **VOX**

## **Rola listew przypodłogowych. Czy to tylko dekoracja, czy też mają walor praktyczny?**

Aranżacja wnętrz to sztuka, w której detale odgrywają kluczową rolę – idealnie dobrane pozostają niemal niezauważone, tworząc spójną całość. Natomiast ich brak lub niewłaściwy wybór szybko przyciągają uwagę, zaburzając harmonię przestrzeni. Jednym z takich subtelnych, ale istotnych elementów są odpowiednio dobrane listwy przypodłogowe. To one nadają wnętrzu charakter i sprawiają, że przestrzeń staje się kompletna. Listwy przypodłogowe to nie tylko dekoracja, ale także praktyczny element wykończeniowy łączący ścianę z podłogą. Estetycznie maskują szczeliny dylatacyjne powstające przy krawędziach podłogi oraz mogą ukryć kable i elementy instalacji. Ułatwiają sprzątanie, zapobiegają gromadzeniu się kurzu i brudu, a także chronią ściany przed

uszkodzeniami mechanicznymi, np. podczas odkurzania czy mycia podłóg. Dodatkowo powinny być odporne na wilgoć i uszkodzenia. Oczywiście funkcjonalność to tylko jedno ich zadanie. Estetyka ma również znaczenie. Dlatego wybór pięknej podłogi i drzwi wymaga dopasowania odpowiedniej listwy przypodłogowej. Listwa Espumo marki VOX w nowym kaszmirowym kolorze to uniwersalne rozwiązanie, które pozwala stworzyć spójną i elegancką aranżację, pasującą do każdego stylu wnętrza – od klasycznego po nowoczesny. Dopasowując się do szerokiej gamy podłóg, ścian oraz drzwi marki VOX, pozwoli podkreślić charakter pomieszczenia i stworzyć harmonijną aranżację, w której każdy detal ma swoje miejsce.

Z DANIEM EKSPERTA



### **Monika Szlafka**

Head of Trade Marketing  
& Products Development  
VOX

Nawet najdrobniejszy szczegół uczyni wnętrze unikatowym.

Klamka została zaprojektowana przez Elenę Salmistraro, która łączy w swoich pracach ilustrację, design i sztukę. Dba o szczegół i harmonijną formę, nie bojąc się koloru.  
**DND HANDLES**



Atlasowa poduszka i wazon z motywem ust – ciekawy zestaw.  
**THE CURIOUS DEPARTMENT**

Uchwyty meblowe z polskiej manufaktury PAP DECO. Ręcznie rzeźbiona forma, odlana z mosiądzu, pozwala uzyskać niepowtarzalny kształt. **PAP DECO**

Zrelaksuj się przy kojących dźwiękach i kolorowym podświetleniu z czajnikiem Calm od Russell Hobbs. Technologia cichego gotowania i regulacja temperatury (40-100°C) sprawia, że każdy napój przygotujesz z dbałością o smak i aromat – w ciszy i wyjątkowej atmosferze.  
**RUSSELL HOBBS**



## ciekawe rozwiązania *detal ma znaczenie*



Rzeźby nie trzeba traktować dosłownie – jako posągu. Tutaj dekoracyjny element wygląda jak bryłki węgla ustawione na sztorc. **SWEETPEA WILLOW**

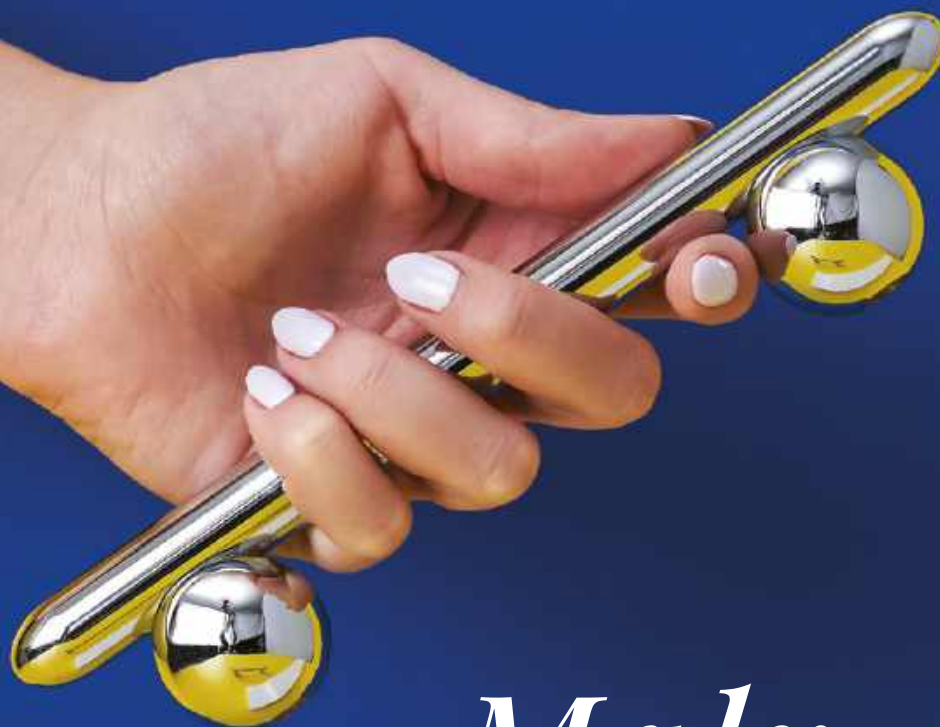


Wazon Ginkgo przypomina kształtem muszlę lub ukwiał. Może równie dobrze robić za rzeźbę. **WESTWING**



Stylowe i funkcjonalne koszyki Softex sprawdzą się tam, gdzie liczy się estetyka i porządek. W salonie, sypialni, kuchni czy łazience możesz mieć ulubione gadżety lub kosmetyki zawsze pod ręką. W tej samej linii znajdziesz też kosze na pranie, które pozwolą stworzyć spójny zestaw. Produkty Softex łączą dobry design z ekologią – wykonane są z tworzywa pochodzącego z recyklingu. **CURVER**

mosiężne uchwyty do mebli z polskiej manufaktury



*Mały  
detal*

pap  
deco

®

o wielkim znaczeniu





Zadbajmy o zdrowszą dietę i swój portfel, uprawiając własne truskawki, pomidory czy sałatę. Załóżmy warzywnik w trwałych, niewymagających konserwacji i estetycznych obrzeżach Vista lub Maple – grządki zapewnią idealne warunki dla naszych upraw. Owoce, warzywa i zioła będą rosły w zgodzie z naturą, a cała rodzina będzie mogła delektować się ich świeżym i pysznym smakiem. **KETER**

# Mały ogródek, wielka rzecz

Nasz przydomowy warzywnik – w ogrodzie, na tarasie czy nawet na balkonie – może być źródłem satysfakcji, zdrowia i piękna. Wystarczy zwrócić uwagę na kilka spraw – od światła, przez sąsiedztwo, aż po zmienność upraw.

tekst Robert Pieńkowski



Nożyki do ziół pomogą nam w zdrowym przycinaniu roślin.  
**FISKARS**



Micro-Drip System marki Gardena to inteligentne nawadnianie roślin dokładnie tam, gdzie tego potrzebują.  
**GARDENA**

**W**łasny warzywnik to nie tylko modny dodatek, ale i realne źródło świeżych, ekologicznych plonów. Pierwszym krokiem jest wybór miejsca – najlepiej sprawdzi się lokalizacja od strony południowo-zachodniej, gdzie słońce świeci najdłużej. Idealnym rozwiązaniem są podwyższone grządki, które nie tylko estetycznie porządkują przestrzeń, ale też poprawiają warunki wzrostu. Wymagają one jednak częstszego podlewania i regularnego nawożenia – gleba w skrzyniach bowiem szybciej wysycha. Kluczowym elementem planowania jest sąsiedztwo roślin. Warzywa wpływają na siebie nawzajem – niektóre wzajemnie się wspierają, inne wręcz przeciwnie. Dobrym przykładem

jest groch, fasola i bób – tworzą zgrane trio. Z kolei pomidory i bakłażany lepiej rozdzielić – bakłażan przyciąga stonkę, która chętnie atakuje również pomidory. Można temu zaradzić w sposób naturalny – sadząc między warzywami nagietki lub aksamitki. Ich zapach odstrasza wiele szkodników.

Nie można też zapominać o płodozmianie. Sadzenie tych samych roślin rok po roku w tym samym miejscu osłabia glebę i zmniejsza nasze przyszłe plony – szczególnie widoczne jest to w przypadku fasolki szparagowej czy pomidorów.

A jeśli nie mamy ogrodu? Taras czy balkon również może zamienić się w miniwarzywnik. Donice z sałatą, szczypiorkiem lub pomidorami koktajlowymi dostarczą nie tylko radości z uprawy, ale i odrobinę zdrowia prosto z własnej ręki. 🍅

## zielony zakątek warzywnik

VeggieCut to niezastąpiony pomocnik każdego ogrodnika.

To lekkie, ergonomiczne narzędzie idealnie sprawdza się podczas precyzyjnego zbioru warzyw, ziół oraz delikatnych pędów prosto z grządek, szklarni czy donic balkonowych. **GARDENA**

Wysoka rabata pozwala zagospodarować przestrzeń. Można ją wykorzystać nie tylko na warzywa, ale również na kwiaty. Dobry drenaż podłoża i skuteczne odprowadzanie nadmiaru wody zmniejsza ryzyko wystąpienia chorób roślin, a sama konstrukcja ścian skrzyni jest odporna na mróz, sól i szkodniki. **LEIER**





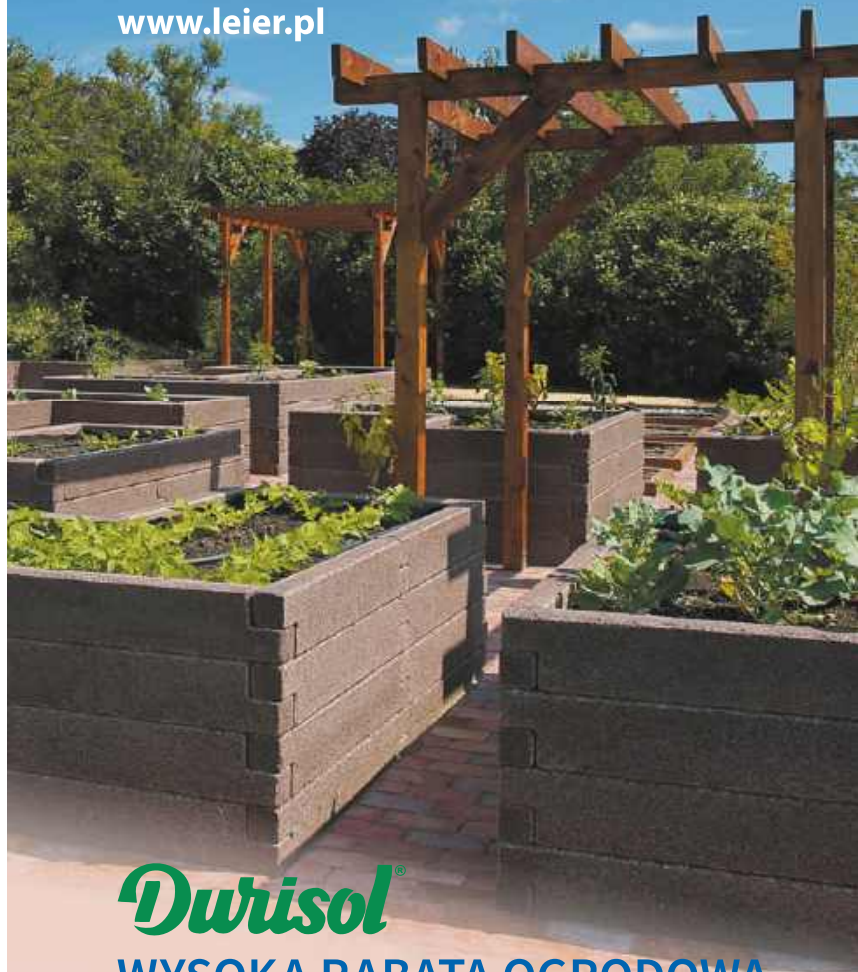
Pomidory najlepiej rosną w glebie żyznej i przepuszczalnej, w pełnym słońcu. Ważne, by gleba była bogata w materię organiczną. Na balkonie optymalne jest podłoże o lekko kwaśnym odczynie pH 5,5-6,5. Warto zadbać o to, by gleba była dobrze napowietrzona i spulchniona. Sącząc pomidory z własnej rozsady, najlepiej uzupełnić skrzynki czy pojemniki lawą wulkaniczną (keramzytem) lub innym materiałem poprawiającym przepuszczalność, na wierzchu uzupełniając gotową mieszanką podłoża do pomidorów.

**LEROY MERLIN**

REKLAMA

# Leier®

[www.leier.pl](http://www.leier.pl)



## Durisol®

### WYSOKA RABATA OGRODOWA

Rabata wytwarzana w technologii Durisol z naturalnych i przyjaznych dla środowiska naturalnego surowców. Skrzynie rabat stwarzają idealne warunki dla wzrostu roślin ozdobnych i użytkowych. Dobry drenaż podłoża i skuteczne odprowadzanie nadmiaru wody zmniejsza ryzyko wystąpienia chorób roślin i gnicia korzeni. Konstrukcja ścian rabat ogrodowych jest odporna na oddziaływanie mrozu, soli i szkodników, co przekłada się na jej wyjątkowo długą żywotność. Ogrodnicy doceniają ergonomiczne zalety wysokich skrzyń rabat, gdyż prace ogrodnicze wykonywane są w pozycji wyprostowanej, redukującej obciążenie pleców i stawów. Wysokie rabaty pozwalają na realizację różnych koncepcji zagospodarowania przestrzeni. Montaż skrzyń jest prosty, rabata raz ustawiona w ogrodzie może służyć przez wiele lat. Jeżeli jednak nastąpi zmiana koncepcji – rabatę można sprawnie rozebrać, oczyścić jej elementy i ponownie zmontować w nowej lokalizacji. Wysokie rabaty ogrodowe ułatwiają prowadzenie upraw roślin i stanowią element upiększający ogród.

#### Siedziba Spółki - Zakład Produkcyjny

33-150 Wola Rzędzińska  
Wola Rzędzińska 155a  
tel. +48 14 63 13 700  
e-mail: [tarnow@leier.pl](mailto:tarnow@leier.pl)

#### Zakład Produkcyjny Sierakowice

44-156 Sierakowice  
ul. Koziełska 1  
tel. +48 32 40 12 900  
e-mail: [sierakowice@leier.pl](mailto:sierakowice@leier.pl)

#### Zakład Produkcyjny Markowicze

23-414 Majdan Stary  
Cegielnia-Markowicze 5  
tel. +48 84 68 51 960  
e-mail: [markowicze@leier.pl](mailto:markowicze@leier.pl)

#### Zakład Produkcyjny Malbork

82-200 Malbork  
Al. Wojska Polskiego 92  
tel. +48 55 27 23 212  
e-mail: [malbork@leier.pl](mailto:malbork@leier.pl)

#### Centra dystrybucji:

Olsztynek-Swiętajny, tel. +48 89 51 92 002, e-mail: [olsztynek@leier.pl](mailto:olsztynek@leier.pl)  
Wieliczka, tel. +48 12 27 81 188, e-mail: [wieliczka@leier.pl](mailto:wieliczka@leier.pl)  
Zakroczym k. W-wy, tel. +48 22 78 52 829, e-mail: [zakroczym@leier.pl](mailto:zakroczym@leier.pl)

## zielony zakątek *warzywnik*

Metalowe konewki duńskiej marki Ib Laursen to połączenie rustykalnego uroku z praktycznym zastosowaniem. Idealne zarówno do podlewania roślin domowych, jak i ogrodowych rabat, stanowią również efektowny element dekoracyjny tarasu, balkonu czy wnętrza. Wykonane z trwałych materiałów, dostępne w stonowanych, stylowych kolorach, zachwycają nie tylko użytecznością, ale i wyjątkowym wzornictwem inspirowanym skandynawską prostotą. **IB LAURSEN**

Nawet najpiękniej zaprojektowany ogródek warzywny nie przetrwa bez regularnego podlewania – to podstawa zdrowego wzrostu i obfitych plonów.



Bądźmy eko – uprawiajmy warzywa, owoce i zioła na tarasie lub balkonie. Podwyższone donice Keter z systemem kontroli nawadniania to stylowe połączenie natury, funkcjonalności i estetyki. Hodujmy ulubione rośliny, cieszmy się smakiem własnych zbiorów i oszczędzajmy na zakupach. Zdrowie i radość w praktycznej oprawie. Donice są odporne na warunki atmosferyczne i nie wymagają konserwacji. **KETER**



# Domowy ogród z wizją

KETER®



**Z donicami i obrzeżami grządek Keter własna uprawa warzyw, owoców i ziół staje się prostsza, wygodniejsza i bardziej ekologiczna.**

Truskawki, papryczki czy pomidory smakują lepiej prosto z krzaczka. Załóż własny warzywnik, zadbaj o dietę całej rodziny i obserwuj z satysfakcją, jak korzyści rosną.

Jedz zdrowiej, wydawaj mniej i ciesz się świeżymi smakami sezon po sezonie.

Domowe uprawy na balkonie czy w ogrodzie to nie tylko przyjemność, ale i krok w stronę bardziej zrównoważonego stylu życia.

[www.keter.pl](http://www.keter.pl)

### Thermomix jak nigdy dotąd

Thermomix® TM7 to najnowszy model kultowego urządzenia marki Vorwerk, który łączy funkcje aż 20 różnych sprzętów kuchennych! Duży, 10-calowy ekran dotykowy pozwala na personalizację ustawień, szybki dostęp do wszystkich funkcji i trybów, a także do platformy Cookidoo® z ponad 6 tysiącami przepisów w języku polskim. Cichsza praca i większa moc silnika w połączeniu z zaawansowaną technologią sprawiają, że przygotowanie pełnowartościowych posiłków staje się jeszcze łatwiejsze. Urządzenie kupisz u przedstawicieli handlowych oraz online [www.thermomix.pl](http://www.thermomix.pl)



# Premiery

Produkty, technologie  
i wydarzenia, które warto znać.

opracowanie **Robert Pieńkowski**

### Podróż na Północ

Alba1913 i PURO Hotels prezentują premierową kolekcję kosmetyków. Linia dedykowana najnowszemu hotelowi – Warszawa Stare Miasto przy ulicy Canaletta – to ukłon w stronę Dalekiej Północy, który połączył jakość naturalnych składników oraz minimalistyczny design. Borealna Kolekcja Alba1913 x PURO Hotels to trzy kosmetyki: Hair & Body Wash, Hair Conditioner oraz Hand Soap. To spójny filozofii Alba1913 opartej na naturalnej pielęgnacji i terapeutycznych właściwościach roślin z estetyką inspirowaną skandynawskiemu dziedzictwu marki.

[www.alba1913.pl](http://www.alba1913.pl)





### Najpyszniejsze!

Saturator do napojów gazowanych myDRINK to unikatowy produkt do domowego przygotowywania wody sodowej, który w porównaniu z innymi potrafi stworzyć pyszne gazowane napoje także ze świeżo wyciskanego soku z owoców cytrusowych, domowe napoje warzywne, lemoniady, a nawet wino musujące lub szprycer oraz orzeźwiająjące drinki. Wszystkie napoje przygotowane w saturatorze myDRINK są mocno gazowane i mają naturalnie intensywny smak, można je od razu podawać.

[www.tescoma.pl](http://www.tescoma.pl)

### Audio bestia

JBL Charge 6 to wodoodporny i odporny na upadki przenośny głośnik Bluetooth. Ma wszystkie zalety tej serii w wcześniejszych wydaniach, ale wzbogacono go o nowe smaczki, wyższą jakość dźwięku i potężniejsze brzmienie, które uzyskano przy użyciu nowej konstrukcji sprzętowej i najnowszemu inteligentnemu algorytmowi przetwarzania dźwięku JBL AI Sound Boost. Umieszczony on został wewnątrz i analizuje muzykę w czasie rzeczywistym, aby zapewnić maksymalną wydajność akustyczną przy mniejszym zniekształceniu dźwięku.

[www.jbl.pl](http://www.jbl.pl)



### Window-Tech & Glass-Tech Poland 2025 – już wkrótce!

W dniach 3–5 czerwca 2025 roku zapraszamy na wyjątkowe wydarzenia branżowe – targi Window-Tech oraz Glass-Tech Poland, które odbędą się w nowoczesnym centrum wystawienniczym Płak Warsaw Expo w Nadarzynie pod Warszawą.

To jedno z najważniejszych spotkań dla branży okiennej i szklarskiej w Europie, gromadzące producentów, projektantów, architektów, inżynierów oraz ekspertów technologicznych. W programie przewidziano premiery najnowszych maszyn i technologii, prezentacje innowacyjnych rozwiązań z zakresu smart home, pokazy na żywo, inspirujące panele eksperckie oraz profesjonalną strefę B2B, sprzyjającą nawiązywaniu wartościowych kontaktów biznesowych. Nie przegap okazji, by zobaczyć przyszłość branży na własne oczy, wymienić doświadczenia z liderami rynku i poznać najnowsze trendy.

Rejestracja na wydarzenie już ruszyła pod poniższymi adresami:

[www.glasstechpoland.com/rejestracja](http://www.glasstechpoland.com/rejestracja)

[www.warsawwindowexpo.com/rejestracja](http://www.warsawwindowexpo.com/rejestracja)





### Eteryczne piękno

Wiosna to idealny moment, by nadać codziennej przestrzeni świeżość, lekkość i odrobinę radości. Aby stworzyć taki klimat, warto sięgnąć po... olejki eteryczne. To właśnie one, choć niewidoczne, nadadzą każdemu spotkaniu wyjątkowy charakter. Aromaty takie jak cytryna i rozmaryn, lawenda czy cedr pozytywnie wpływają na nastrój. Szczególnie gdy wydobywają się z pięknych dyfuzorów marki Stadler Form, które pięknie skomponują się z wiosenną aranżacją wnętrza.

[www.stadler-form.pl](http://www.stadler-form.pl)

### Moc gwiazdy

Z przenośnym partyboxem Encore 2 można zostać DJ-em na każdej imprezie, z fantastycznym brzmieniem JBL Pro Sound i efektami świetlnymi dopasowanymi do atmosfery. A dzięki łatwo dostępnemu mikrofonowi można odkryć w sobie talent showmana. Epicznie wysokie tony i głęboki bas zachwycają niezależnie od tego, czy gra się nową balladę pop, czy odtwarza klasyczną, niespieszną improwizację. Po sprawdzeniu dźwięku nadszedł czas, aby podkreślić atmosferę efektami świetlnymi, które towarzyszą muzyce.

[www.jbl.pl](http://www.jbl.pl)



### Nowa odsłona

Płyn Ania® w limitowanej wersji zapachowej Vanilla & Patchouli zapewnia elegancki, ponadczasowy aromat uniseks. Wizualnej metamorfizie opakowania została poddana też Ania® w wersji klasycznej. [www.sklep.barwa.com.pl](http://www.sklep.barwa.com.pl)





## W rozkwicie!

Amerykańska marka Lenox słynie z wykonywanej na zlecenie Białego Domu porcelany prezydenckiej, ale równie ceniona jest popularna kolekcja „Butterfly Meadow”, która już od dwóch dekad gości na stołach na całym świecie. Każdy z elementów serwisu zdobią motywy kolorowych kwiatów i motyli autorstwa Louise Le Luyer, które urzekają miłośników dekoracji inspirowanych pięknem natury!  
[www.lenox-shop.pl](http://www.lenox-shop.pl)



## Tak pachnie lato

Lattafa Bade'e al Oud Honor & Glory, dostępna w sieci Super-Pharm, to słodka, korzenna woda perfumowana uniseks, która łączy soczyste owoce, złociste crème brûlée i pikantne przyprawy na ciepłej bazie waniliowo-drzewnej. Uniwersalny charakter tej kompozycji sprawia, że doskonale sprawdzi się ona jako zapach codzienny, do biura i na spacer, zwłaszcza w cieplejszych miesiącach roku.  
[www.superpharm.pl](http://www.superpharm.pl)



## Sekret gęstych, lśniących włosów

W laboratoriach Yves Rocher stworzono serum przywracające równowagę skóry głowy. Formuła kosmetyku jest wegańska i zawiera 96% składników pochodzenia naturalnego. Skuteczność serum opiera się na wyciągach z ośmiu organicznych roślin pochodzących z Bretanii. To kojące ekstrakty z malwy, nasturcji, rumianku, nagietka, werbeny, mięty pieprzowej, melisy oraz bławatka, a także kompleks sacharydowy, czyli mieszanka naturalnych cukrów, które nawilżają i wzmacniają barierę ochronną skóry głowy.  
[www.yves-rocher.pl](http://www.yves-rocher.pl)

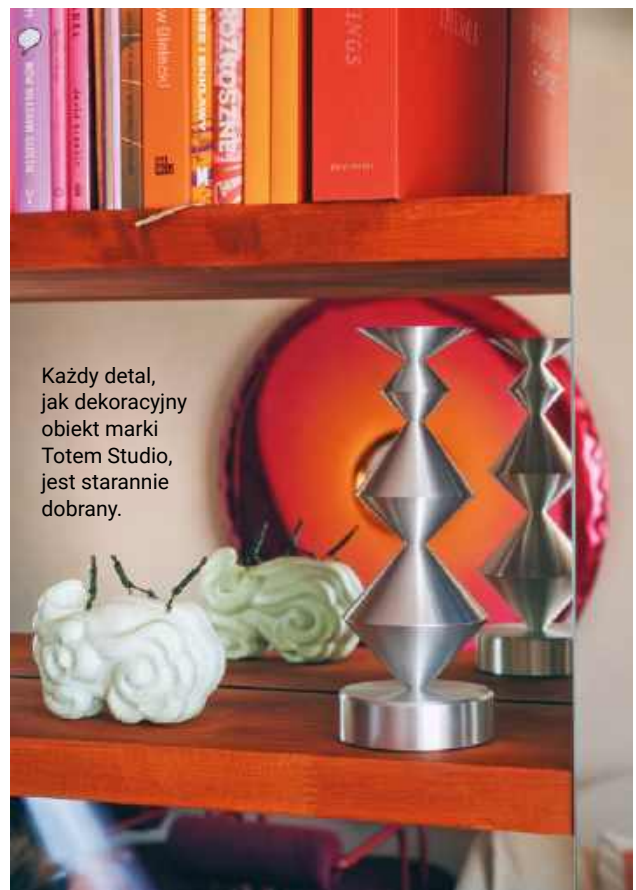
Centralnym punktem strefy dziennej jest duży stół Far From Form zaprojektowany przez duet Izabela Broła-Cieśluk i Katarzyna Bukowska-Wcisło – to wokół niego toczy się życie. Towarzyszą mu krzesła The Good Living. Nad stołem wisi prototyp lampy autorstwa Marcina Szczeliny wyprodukowany przez markę Lena Light. Kanapy i pufy Motiv Home seria Organic projektu Izabeli. Stolik Do-Ro-Ta zaprojektował dla marki Comforty mistrz włoskiego wzornictwa Alessandro Mendini.



# Więcej niż przestrzeń

Wnętrze zaprojektowane dla krytyka architektury Marcina Szczeliny to nie tylko miejsce zamieszkania, ale przestrzeń eksperymentu, refleksji architektonicznej oraz świadomego projektowania własnej codzienności.

projekt **Sylvia Szcześniak/Wnętrze to Sztuka**  
zdjęcia **Ernest Wińczyk, Vlad Baranov**  
stylizacja i produkcja **Wunderkamera**  
opracowanie **Anna Gruzewska**



Każdy detal, jak dekoracyjny obiekt marki Totem Studio, jest starannie dobrany.



Przestrzeń jadalniano-salonowa  
przenika się płynnie ze strefą  
pracy. Kanapy i pufy Motiv Home  
seria Organic zaprojektowała  
Izabela Broła-Cieśluk. Zasłony  
od Baranowcy Studio.

Projekt wnętrza to także hołd dla polskiego designu. Szczelina świadomie otacza się pracami rodzimych projektantów.

Na ścianie króluje obiekt-lustro RONDO, Zięta Studio. Na stole przykłady polskiego współczesnego designu: miska MALWA, której autorką jest Malwina Konopacka, konewki ze stali lakierowanej proszkowo Watering Vessel marki TRE Product. Patera Wise Habit.



Wszystkie ściany, również kuchenne fronty, zostały pokryte tynkiem wapiennym od warszawskiej firmy Dekokolor. Meble kuchenne wykonała firma Włodarczyk z Wrocławia. Przy wyspie stołki Plopp, Zieta Studio.



Wyspa kuchenna również została wykonana z tynku wapiennego – z odpowiednią warstwą ochronną, ale zachowującą paroprzepuszczalność. Na niej zintegrowano płytę indukcyjną z okapem firmy Samsung.

**S**aska Kępa to jedna z najbardziej charakterystycznych dzielnic Warszawy, która od dekad przyciąga mieszkańców swoją odrębnością, zielenią i atmosferą. Jej układ urbanistyczny, oparty na przedwojennej zabudowie willowej, stanowi przykład harmonijnego przenikania się architektury i natury. To miejsce, w którym historia i nowoczesność nie konkurują ze sobą – przeciwnie, uzupełniają się, tworząc spójną i wielowarstwową tkankę miejską. Saska Kępa pozostaje enklawą spokoju, z wyraźnie odczuwalnym duchem przeszłości, ale też z otwartością na współczesne formy.

Na tle tego historycznego krajobrazu wyróżnia się zabudowa nowsza, której obecność, choć bardziej wyrazista, potrafi wpisać się z szacunkiem w kontekst miejsca. Przykładem takiego rozwiązania jest budynek mieszkalny przy ulicy Meksykańskiej 8 – współczesny kompleks apartamentowy, wzniesiony w latach 2005–2007. Obiekt, zaprojektowany w kształcie podkowy, tworzy wewnętrzny dziedziniec – intymną przestrzeń z zielenią i miejscem odpoczynku.

Właśnie w tym budynku mieszka Marcin Szczelina – krytyk i kurator architektury. Jego mieszkanie przy Meksykańskiej 8 jest świadomym eksperymentem, próbą redefinicji poję-

cia wnętrza w przestrzeni pozbawionej wyraźnych historycznych odniesień. Ze względu na współczesny charakter bloku, którego metryka nie sięga nawet dwóch dekad, nie było sensu czerpać inspiracji z przeszłości. Brak modernistycznego dziedzictwa czy architektonicznej narracji budynku otworzył pole do swobodnej interpretacji przestrzeni. Wnętrze, które stworzył Szczelina, jest zatem polem badawczym – miejscem swobodnej gry formą, kolorem, teksturą. To przestrzeń, w której estetyka nie wynika z konwencji, lecz z potrzeby tworzenia dialogu między funkcją a ekspresją. Mieszkanie staje się manifestem.

W mieszkaniu Marcina Szczeliny nie sposób mówić o wnętrzu w tradycyjnym sensie. To nie tylko miejsce zamieszkania, ale przestrzeń eksperymentu, architektonicznej refleksji i świadomego projektowania własnej codzienności.

Za ostateczny projekt wnętrza odpowiada architektka Sylwia Szcześniak, specjalizująca się w nowoczesnej, zmysłowej architekturze, zorientowanej na człowieka i jego potrzeby. Wcześniejszą koncepcję stworzyło biuro NOKE Architekci, jednak to właśnie wizja Szcześniak została wdrożona i dopracowana w najdrobniejszych detalach.

Wnętrze powstało jako odpowiedź na tempo życia i zawo-



Aby osiągnąć efekt przestronności,  
zdecydowano się na dużą ilość luster  
– jedno z nich pokrywa ścianę w kuchni.

dowe potrzeby właściciela. – Przestrzeń wpływa na nasze emocje. Jako krytyk architektury pracuję w trybie ciągłego skupienia, często z domu. Potrzebowałem miejsca, które będzie mnie wspierać neuroarchitektonicznie – które dostosuje się do moich potrzeb, a nie odwrotnie – mówi Szczelina. Dlatego tak ważne było świadome operowanie światłem, jego natężeniem i temperaturą barwową – zarówno w kontekście pobudzenia, jak i relaksu.

Mieszkanie ma 42 metry kwadratowe. Układ jest prosty, lecz maksymalnie funkcjonalny: oddzielna sypialnia i łazienka, a reszta – otwarta przestrzeń dzienna z kuchnią i salonem. Aby osiągnąć efekt przestronności, zdecydowano się na dużą ilość luster – jedno z nich pokrywa ścianę w kuchni, inne wbudowano w drzwi do sypialni.


Centralnym punktem strefy dziennej jest duży stół zaprojek-

towany przez duet Brola–Bukowska. To wokół niego toczy się życie. – Jedzenie to most pomiędzy emocjami a przestrzenią. Poprzez smaki możemy rozmawiać o tym, jak miejsca nas inspirować, jak wpływają na nasze życie, jak architektura buduje nasze doświadczenia – podkreśla gospodarz, który prowadzi kanał „Salon Warszawski” na YouTube i często zaprasza gości. Stół nie jest meblem – jest pretekstem do spotkań, rozmów i wspólnego doświadczenia przestrzeni.

Sercem mieszkania pozostaje kuchnia – nie tylko funkcjonalna, ale też odważnie zaprojektowana. Wszystkie ściany, również kuchenne fronty, zostały pokryte tynkiem wapiennym od warszawskiej firmy Dekokolor. Wyspa kuchenna również została wykonana z tego samego materiału – z odpowiednią warstwą ochronną, ale zachowującą paroprzepuszczalność.

Krytyk architektury Marcin Szczelina w swojej autorskiej przestrzeni. Na pierwszym planie jego ulubione przedmioty autorstwa polskich projektantów: wazon BARVA, Pani Jurek; czarka autorstwa Ewy Hiller dla TRE Product; totem Totem Studio; wazon Happy UAU Project; wazon OKO Malwiny Konopackiej.





Sypialnia została zaaranżowana z myślą o wyciszeniu sensorycznym. Dominują w niej stonowane barwy, sprzyjające relaksowi i ułatwiające zasypianie.

W sypialni króluje łóżko Aztec z tapicerowanym wezgłowiem projektu Grynasz Studio dla Bizzarto. Nad łóżkiem zawieszona płaskorzeźba Ladnini. Do sypialni prowadzą drzwi z serii Aluminium Line marki PIU Design.



Baterie i wanna są marki Omnires.

Na niej zintegrowano płytę indukcyjną z okapem firmy Samsung. Meble kuchenne wykonała firma Włodarczyk z Wrocławia. Tynki wapienne to wybór świadomy i zdrowotnie uzasadniony. Są to materiały naturalne, pozbawione chemii, wykonywane z wapieni sprowadzanych z Włoch. Dzięki temu zachowują szlachetny charakter, są przyjazne alergikom i mają znakomite właściwości higroskopijne – oddychają, regulują wilgoć, nie ulegają niszczeniu, nie plamią się. – Wystarczy przetrzeć szmatką i wszystko wraca do pierwotnego stanu. A światło i cienie grają na ścianach każdego dnia inaczej – podkreśla właściciel.

Projekt wnętrza to także hołd dla polskiego designu. Szczelina świadomie otacza się pracami rodzimych projektantów. Przybory kuchenne pochodzą z kolekcji TRE Product – marki należącej do Wise Habit, której produkty sprzedawane są w muzealnych butikach na całym świecie. Wnętrze wypełniają także meble od polskich producentów. – Mogłem mieć każdy design świata, ale po co, skoro mamy tak doskonałych projektantów w Polsce? – zaznacza Szczelina.

Wśród elementów autorskich znajduje się lampa, która – jak twierdzi właściciel – „mu się przyśniła”. Z pomocą Sylwii Szcześniak powstał model 3D, a produkcję prototypu zreali-

zowała firma Lema Light z Poznania. Obecnie duża wersja lampy zawisła nad stołem, mniejsze zdobią przedpokój.

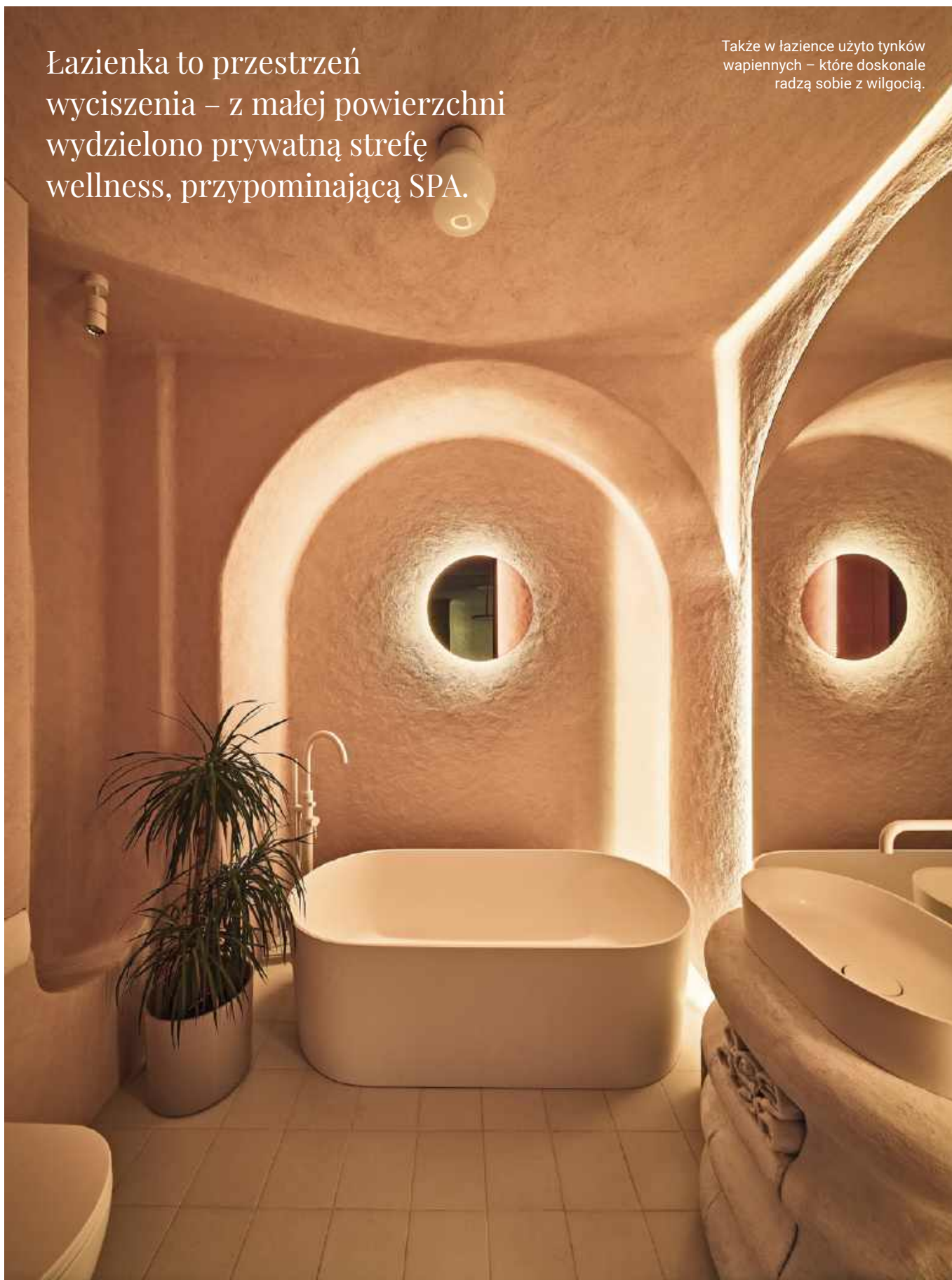
Mieszkanie jest w pełni zautomatyzowane – światłem można sterować za pomocą aplikacji, dzięki systemowi marki Jung. Instalacja została wykonana z myślą o elastyczności i indywidualnych potrzebach.

Łazienka to przestrzeń wyciszenia – z małej powierzchni wydzielono prywatną strefę wellness, przypominającą raczej spa niż klasyczne pomieszczenie sanitarne. Także tu użyto tynków wapiennych – które doskonale radzą sobie z wilgocią. – Wieczorna kąpiel to mój rytuał. Choć zdaję sobie sprawę, że to nieekologiczne, to właśnie wtedy odzyskuję równowagę – przyznaje właściciel. Dla uzyskania efektu spójności pralkę przeniesiono do zabudowy w przedpokoju. Z kolei sypialnia została zaaranżowana z myślą o sensorycznym wyciszeniu. Dominują w niej stonowane barwy, sprzyjające relaksowi i ułatwiające zasypianie.

Mieszkanie Marcina Szczeliny nie jest katalogową aranżacją – to przemyślana, osobista kompozycja. Powstało jako manifest stylu życia, w którym przestrzeń jest partnerem – wspierającym emocje, stymulującym myśli, otwartym na człowieka. 📍

Łazienka to przestrzeń  
wyciszenia – z małej powierzchni  
wydzielono prywatną strefę  
wellness, przypominającą SPA.

Także w łazience użyto tynków  
wapiennych – które doskonale  
radzą sobie z wilgocią.



Lustro srebrne

MIRALITE®  
EASYSAFE

## Bezpieczeństwo i styl w jednym odbiciu

W przypadku stłuczenia odłamki lustra  
pozostają na swoim miejscu.

Elegancki design i najwyższa jakość.

Dowiedz się więcej:



[www.saint-gobain-glass.pl](http://www.saint-gobain-glass.pl)  
[bgp@saint-gobain.com](mailto:bgp@saint-gobain.com)

SAINT-GOBAIN GLASS



Światło snuje tu swoją własną opowieść. Przenika przez wielkoformatowe przeszklenia i odbija się od geometrycznych form, tworząc teatr cieni na ścianach i podłogach. W tym domu każda pora dnia maluje inne wnętrze.

# Tańcząc ze światłem

Niepozorny z zewnątrz,  
spektakularny w środku  
– ten dom pod Konstancinem,  
należący do stylistki wnętrz  
Pauliny Kresy, zaskakuje grą  
światła, barw i detalu. Architekci  
mówią, że projektował się...  
sam, z pomocą słońca.

projekt **JOFI Studio**  
zdjęcia **Marcin Grabowiecki**  
tekst **Robert Pieńkowski**



W zależności od pory  
dnia, kąta padania  
światła czy nastroju  
– ten sam pokój może  
wyglądać zupełnie  
inaczej. Ten dom żyje  
razem z mieszkańcami.



## Dom nie zamyka się przed światłem – zaprasza je wręcz do środka.

Geometryczna balustrada nawiązująca do Bauhausu współgra z miękkością naturalnych tkanin i światłem rozlewającym się przez dwukondygnacyjne okna. Zieleń otaczającego ogrodu przenika przez okna, stapiając się z naturalnymi materiałami wnętrza. Natura jest tu jak kolejny element wyposażenia.



Regał Vazoo marki Tamoo Design jest jak rzeźba użytkowa. Miękką linią mebla kontrastuje z ostrymi refleksami światła wpadającego przez przeszklenia, czyniąc z regału artystyczny punkt ciężkości salonu. Stolik boczny Thus Come wprowadza subtelne napięcie między formą a funkcją, a przy tym idealnie wpasowuje się w barwną aranżację salonu.



Przestrzeń tutaj została stworzona nie tylko do życia, ale i do celebrowania codzienności.



Obraz w jadalni autorstwa Magdaleny Grabowskiej-Waławek.



**P**od Konstancinem, wśród wysokich drzew i bujnej zieleni, stanął dom, który jest nie tyle przestrzenią do życia, co manifestem estetyki i odwagi. Dom Pauliny Kresy, stylistki wnętrz, zaprojektowany przez JOFI Studio, nie powstał według utartych schematów. Zrodził się w biegu, w dialogu i z potrzeby – szybkiego działania, ale też osobistej ekspresji. – Paulina zgłosiła się do nas, kiedy budowa już trwała – opowiadają architekci z JOFI Studio. – Miała już częściowo zamówione produkty, nie było więc mowy o projektowaniu wszystkiego od zera. Ale to wcale nie znaczy, że nie mogliśmy stworzyć czegoś wyjątkowego.

Wspólna praca rozpoczęła się od podstaw: projektów elektryki i hydrauliki, by nie spowalniać tempa prac. Jednocześnie powstawała wizja estetyczna – pełna światła i koloru. Bo to właśnie światło odgrywa w tym domu pierwszoplanową rolę. Dom ma około 250 metrów kwadratowych powierzchni użyt-

kowej na parterze i nieco mniej na piętrze. Z jednej strony jego forma nawiązuje do modernistycznych idei Bauhausu – stąd geometryczna balustrada czy użycie luksferów. Z drugiej tętni kolorem i emocją, jakby każdy odcień był odciskiem palca kogoś z członków rodziny.

– Chcieliśmy, żeby światło, które wpada przez ogromne przeszklenia, współpracowało z wnętrzem, a nie je przytłaczało – tłumaczą projektanci. W ten sposób powstała przestrzeń, w której poranne promienie słońca malują cienie na bordowej balustradzie, a popołudniowe światło gra na kuchennych frontach, które powtarzają rytm podłogi.

Sercem domu jest kuchnia – odważna, dynamiczna, z błękitnymi akcentami. – To właśnie ten baby blue tak bardzo podobał się naszej inwestorce – wspomina Anna z JOFI Studio. – Zestawiliśmy go z oliwką i terakotą, tworząc paletę odważną, ale harmonijną. Chodziło o to, żeby każdy kolor miał swoje miejsce i nie zagłuszał innych barw.



Kuchenna podłoga opowiada historię. Powtórzenie rytmu podłogi w designie kuchennych frontów łączy dynamiczną posadzkę z uspokojoną kolorystyką wnętrza.



Lampa Oblure Nagi to futurystyczny akcent. Jej graficzna forma przyciąga wzrok i nadaje nowoczesnego sznytu, nie odrywając jednak uwagi od harmonijnej całości aranżacji.

Przestrzeń dzienna – kuchnia, jadalnia i salon przenikają się bez wyraźnych granic. To dom otwarty, również mentalnie. Krzesła projektu Giancarlo Pirettiego nadają rytm jadalni, a widoczna z salonu kuchnia tworzy z nią spójną całość. Nie ma tu zbędnych ścian ani niepotrzebnych przegród. Jest za to detal – przemyślany, wyrazisty.

Ale prawdziwe emocje budzi pralnia. – To moje ulubione pomieszczenie – śmieje się Ania. – Cała w terakocie, z błękitną zabudową. Projektując ją z inwestorką, żartowałyśmy, że to tam będziemy piły kawę. Albo w garderobie, która z kolei ma kolor ciemnej śliwki. Te barwy są jak mieszkańcy – każdy wnosi coś innego, ale razem tworzą rodzinę.

Światło sztuczne potraktowano z podobną pieczołowitością. Podzielono je na dwa sektory: techniczny – dla wygody użytkownika – oraz dekoracyjny, służący budowaniu nastroju. Wi-

szące lampy dopełniają kompozycję, ale nie grają pierwszych skrzypiec.

Na piętrze dom się wycisza. Tu znajduje się sypialnia i łazienka master – subtelne, jasne, pełne naturalnych materiałów i spokojnych tonów. To miejsce na reset, oddech i wyciszenie po pełnym wrażeń dniu. Zielone korony drzew zaglądają przez przeszklenia, zlewając się z forniowanym zagłówkiem. Tu już nie ma baby blue, nie ma śliwki. Jest cisza.

Dom Pauliny Kresy to dowód, że projektowanie wnętrz to nie tylko układanie mebli i dobór kolorów. To budowanie opowieści. Czasem zaczynającej się w połowie zdania, ale zawsze z puentą. I choć projekt powstał w pośpiechu, nie widać w nim kompromisów. Jest w nim za to wszystko, co najlepsze ze współpracy architektów i inwestorów: zaufanie, odwaga i wspólna radość z tworzenia. ●

Stół Flore marki Matkowski to serce jadalni. Jego miękkie linie i naturalne wykończenie idealnie korespondują z klasycznymi krzesłami Pirettiiego. Ten projekt z lat 60. XX wieku wprowadza do jadalni nutę modernistycznej lekkości i wyjątkowego rzemiosła, podkreślając zamiłowanie właścicielki do designu z historią.



Sypialnia, która mówi szeptem.  
Subtelna paleta barw, naturalny fornir i widok  
na zielen tworzą atmosferę wyciszenia –  
idealną przestrzeń  
do odpoczynku i regeneracji.



Fornir zachwyca naturalizmem wzoru, którego  
nic nie jest w stanie podrobić.

Każde wnętrze tego domu  
opowiada inną historię.  
Od spokojnej sypialni  
po frywolną kuchnię  
– każdy pokój niesie  
w sobie inną emocję,  
inny rytm, inne światło.



Kolory to nie akcenty, ale bohaterowie tej przestrzeni. Zamiast walczyć o uwagę, harmonijnie współistnieją, jak członkowie jednej rodziny. Z ich obecności emanują życie, emocje i indywidualizm.

Estetyka Bauhausu nie narzuca się – jest obecna jak echo. W rytmie balustrad, formie mebli, precyzyjnie zaprojektowanych detalach. To nie styl, to sposób myślenia.



Funkcja i forma żyją tutaj  
w symbiozie. Projekt wnętrza  
nie tylko zachwyca wizualnie, ale  
odpowiada na codzienne potrzeby.



Przestrzeń została stworzona nie tylko do  
życia, ale i do celebrowania codzienności.



Tu design ma twarz – osobistą  
i odważną. To nie bezosobowe  
„projekty wnętrz”, ale efekt dialogu  
między projektantami  
a właścicielką – stylistką  
z własną wizją i charakterem.



Dom powstał z czterech kontenerów i ma powierzchnię 120 m kw. Otoczenie budynku powstało przy współpracy z firmą Pebek Design. Uwagę przykuwają nowoczesne leżanki betonowe, które doskonale wpasowują się w ideologię tej posiadłości.



# *Pieśń* kontenerów

W świecie, który musi nauczyć się budować mądrzej, ta projektantka sięgnęła po stalowy moduł z portu.

Aldona Banasiuk-Suchorzewska z recyklingu uczyniła projekt życia, a z architektury – ekologiczną opowieść. Jej dom z kontenerów to nie kompromis. To deklaracja nowego podejścia do przyszłości.

projekt **Aldona Banasiuk-Suchorzewska**

zdjęcia **Yassen Hristov**

stylizacja **Ewa Jezierska**

tekst **Robert Pieńkowski**





Autorski stół o nieregularnym kształcie, wykonany z betonu i stali, przypomina kamień wyrzucony na brzeg. Ciężki w formie, ale liryczny w detalu. – Od początku miałam jego wizję. Po pierwsze miał być betonowy, koniecznie w wykończeniu terrazzo i o nieregularnym opływowym kształcie – mówi Aldona. – Pragnęłam, by stał się centralnym punktem przestrzeni.



Wszechobecne okna zapewniają mnóstwo dziennego światła w każdym zakamarku domu.

**N**ie szuka poklasku, nie kokietuje fasadą. Jest jak nuta wygrywana na metalowej strunie – surowa, rezonująca, nie do pomylenia z niczym innym. Oto dom z kontenerów, który wyłonił się z marzenia o innowacji i tęsknoty za spokojem. Mówią o nim, że to architektura przyszłości. On sam mówi ciszą – tą, którą projektantka i właścicielka Aldona Banasiuk-Suchorzewska umiała usłyszeć i przetłumaczyć na przestrzeń. Na Dolnym Śląsku, gdzie mgły o poranku poruszają się jak duchy dawnych jeziornych legend, metalowe moduły nie budzą sprzeciwu krajobrazu. Wkomponowane w zieloną scenę, z dużymi przeszkleniami i prostą, lecz niepokorną bryłą, przypominają o tym, że piękno może powstać z rzeczy zapomnianych. – Kontener sam w sobie nie prosi się o drugie życie – mówi Aldona. – Ale jeśli spojrzysz na niego jak na fragment możliwości, staje się czymś więcej niż tylko pojemnikiem.

Strefa dzienna na parterze zachwyca odrestaurowaną sofą vintage według projektu architektki. Znalezienie idealnej tkaniny było wyzwaniem, które zajęło sporo czasu.



Salon otwarty na jezioro to przestrzeń,  
która oddycha. Z jednej strony stalowe  
ściany – z drugiej miękka sofa vintage,  
przywrócona do życia ręką właścicielki.  
Tu każda rozmowa ma swoje echo.





Stolik betonowy i stół to autorskie projekty Aldony – połączenie surowej stali z betonem terrazzo wykonane przy współpracy z firmą Pebek Design  
Misa – Dorota Dąbrowska-Picewicz, Vivid Gallery.  
Zabudowa kuchenna to połączenie stali, ryflowanego szkła i bordo, wykonane przez OFM meble.  
Sprzęty AGD marki Electrolux.



Przepiękna komoda z czeczoty została wyszperana w komisie meblowym oraz pieczołowicie odrestaurowana. Nad nią imponujące dzieło przestrzenne autorstwa Roberta Jaworskiego. Z boku na postumencie stoi szklana rzeźba Aleksandry Kujawskiej – Zorza, a po drugiej stronie kompozycję uzupełnia wieszak Snopek od Oskara Zięty.



Po lewej rzeźba-lampa Rafa wykonana przez Ewę Baraniewską, po prawej srebrny świecznik Triglav – Oskar Zięta.



Zawsze czystą wodę zapewnia bateria z filtrem SWITCH marki Omnires.

## Ten dom to nie manifest designu, ale dowód, że piękno i funkcjonalność mogą iść w parze z odpowiedzialnością.

Projekt zaczął się od potrzeby. Potrzeby miejsca, które byłoby jednocześnie domem i manifestem. Domem – bo mieści rodzinne rytuały, poranne kawy, dziecięce śmiechy i ciszę wieczornych seansów. Manifestem – bo udowadnia, że architektura może być odpowiedzialna, modularna, piękna i etyczna jednocześnie. – Od początku wiedzieliśmy, że chcemy czegoś, co możemy zbudować szybko, ale świadomie. Co przekształci recykling w estetykę, a funkcjonalność w komfort – przyznaje projektantka.

Goście, którzy przyjeżdżają, milkną po przekroczeniu progu. Z zewnątrz stal, a w środku – światło. Wnętrze przytula. Delikatne tkaniny, ciepłe drewno, jasna sklejka, dzieła sztuki, miękka zieleń i ceglana tonacja – to wszystko sprawia, że surowość staje się tylko wspomnieniem. – Zawsze chciałam, żeby to było miejsce, w którym nic nie jest przypadkowe, ale wszystko ma przestrzeń, żeby oddychać – deklaruje Aldona. Każdy centymetr tu pracuje. Nie ma korytarzy. Są przejścia. Nie ma niepotrzebnych ścian – są granice funkcji.



Na parterze znajduje się także sypialnia gościnnie – autorski wzór na ścianie został zaprojektowany i wykonany przez właścicielkę.

Po wejściu na piętro napotykamy kolejną strefę relaksu. Do odpoczynku tutaj zachęca ultrawygodna sofa od Gala Collezione, która dzięki systemowi modułowemu pozwala na tworzenie kompozycji dopasowanych do indywidualnych potrzeb. System modułowy SENSE charakteryzuje komfort – możemy dopasować miękkość siedzisk poprzez wybór wypełnienia. Przy sofie stanął stolik wykonany z betonu GRC, który dzięki grubości 2 cm jest stosunkowo lekki, ale jednocześnie bardzo wytrzymały. Na ścianach obrazy Roberta Jaworskiego, kinkiety Artera.

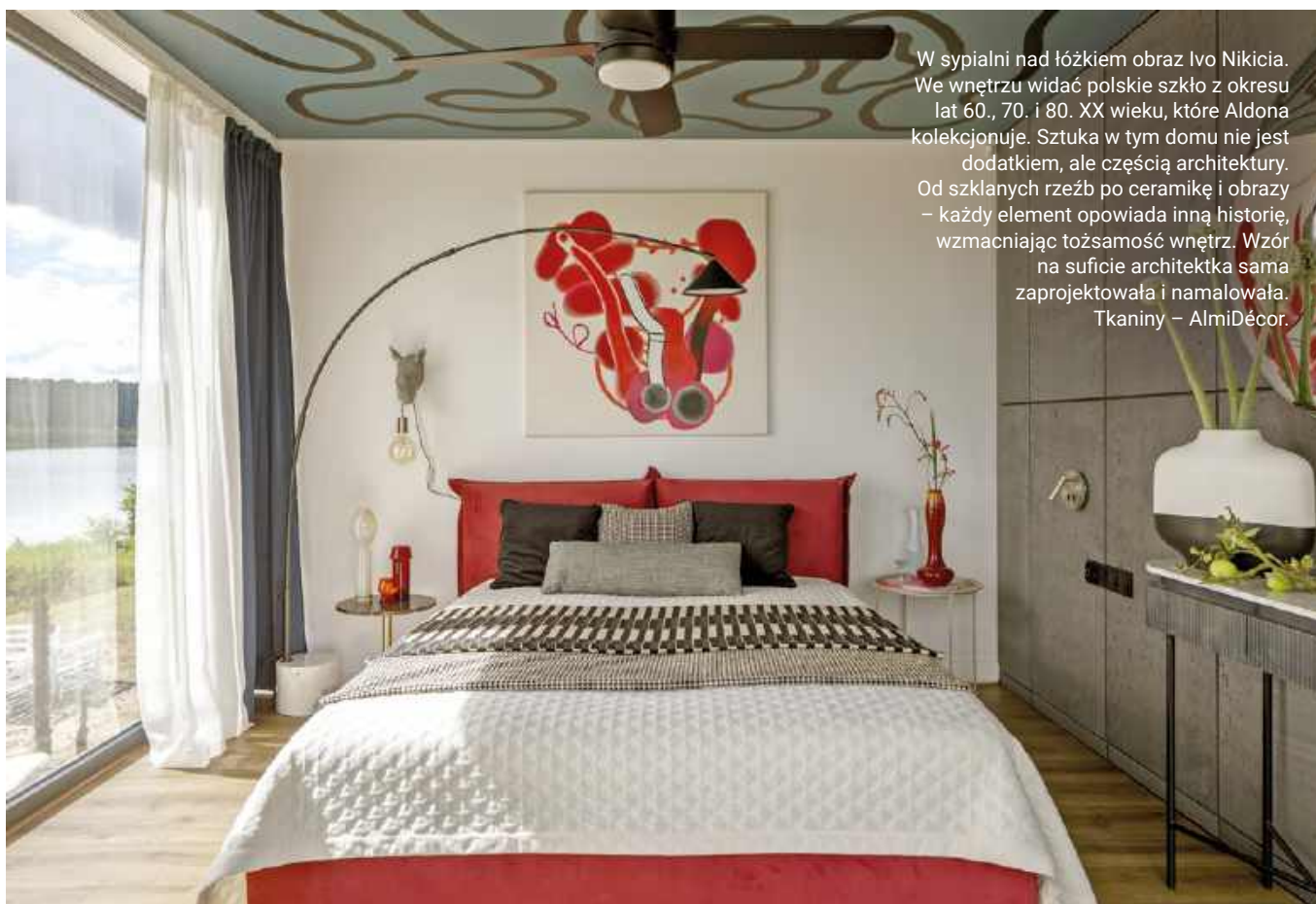




Chillroom na piętrze to miejsce bez definicji – raz jest pokojem zabaw, raz kinem domowym, innym razem strefą kontemplacji. Falowana blacha za sofą nadaje scenografii charakteru.

Sypialnia główna to miejsce zawieszane między niebem a wodą. Ogromne okno w nawisie domu to nie tylko źródło światła – to portal do innego wymiaru spokoju.





W sypialni nad łóżkiem obraz Ivo Nikicia. We wnętrzu widać polskie szkło z okresu lat 60., 70. i 80. XX wieku, które Aldona kolekcjonuje. Sztuka w tym domu nie jest dodatkiem, ale częścią architektury. Od szklanych rzeźb po ceramikę i obrazy – każdy element opowiada inną historię, wzmacniając tożsamość wnętrza. Wzór na suficie architektka sama zaprojektowała i namalowała. Tkaniny – AlmiDÉcor.

– Chciałam, żeby industrialna surowość nie była chłodna, tylko szczerą. Dlatego zestawiałam ją z ciepłymi tkaninami, z krzywizną betonu, z niedoskonałością rękodzieła – mówi Aldona.

Parter to otwarta strefa dzienna, która nie potrzebuje słów. Sofa vintage, odrestaurowana przez projektantkę, opowiada o czułości wobec przedmiotów z historią. Obok – autorski stół z betonu i stali, o formie przypominającej płynące formy skalne. – Chciałam, żeby miał ciężar, ale też był jak krajobraz – organiczny, nieregularny.

Sypialnia gościnna pomalowana przez właścicielkę łączy się z łazienką, gdzie umywalka Omnires odbija światło jak spokojna tafla wody. Każdy detal współgra z koncepcją, że funkcjonalność nie wyklucza finezji.

Piętro to przestrzeń prywatna, ale i teatralna. Pokój dzieci, z naturalnej sklejki, chillroom z falowaną blachą i wielką sofą modułową Sense, na której rozgrywają się rodzinne seanse filmowe. Rzutnik zamiast telewizora.

A potem – sypialnia główna. Najbardziej poetyckie miejsce w całym domu, zawieszona nad ziemią. Widok z okna przypomina, że natura jest tu główną projektantką. Obok – łazienka z industrialnymi bateriami w kolorze szczerotkanego grafitu, zimna w fakturze, ale nie w odbiorze.

Sztuka wkracza tu nie przez drzwi, ale także poprzez detale. Szklane rzeźby Aleksandry Kujawskiej, obrazy Jaworskiego i Nikicia, ceramika Moniki Dąbrowskiej-Picewicz, meble z betonu, akcenty od Oskara Zięty. Wszystko składa się na kolaż, który nie tyle dekoruje, co opowiada. – To nie są ozdoby. To dialogi. Z przestrzenią, z nami, z tym miejscem.

Największe wyzwania? Aldona bez wahania przyznaje: – Izolacja. Komfort cieplny. Układ modułów. Wysokości. Każdy etap wymagał innego myślenia niż w tradycyjnym budownictwie. Ale właśnie dlatego to było tak pasjonujące. Każdy problem stawał się elementem układanki, z której powstał dom niepodobny do żadnego innego.

Ten niezwykły dom żyje, zmienia się i dostosowuje. Jest gotowy na rozbudowę, gotowy na kolejne nowe funkcje. Ale przede wszystkim pokazuje, że można inaczej. Że stal śpiewa, jeśli dobrze się jej przysłuchać. Że nieużywany kontener może stać się przestrzenią do życia, do miłości, do snu i porannej kawy. – Ten dom to nie jest eksperyment. To jest przyszłość. Oto właśnie ona – mówi właścicielka. 🌱

W pokoju dzieci króluje sklejka, do wnętrza idealnie wpasowało się łóżko piętrowe od Smartwood, ścianę zdobi obraz od Ivo Nikicia, dywan AlmiDÉcor, lampa Monkey od Seletti.





Lampa nosorożec to prezent urodzinowy od zaprzyjaźnionej architektki.



Rondo 90 cm inox od Oskara Zięty, którego twórczości Aldona jest ogromną fanką.



Ten dom nie udaje niczego. Nie naśladuje pałaców, nie próbuje być modny.



Aldona Banasiuk-Suchorzewska uważa, że projektowanie kontenerów to nie tylko techniczne wyzwanie. To emocjonalna alchemia – przekształcanie przestrzeni użytkowej w przestrzeń przeżywaną.

Sztukaterie i rozeta zostały wykonane na potrzebę projektu. Dopełniają one eleganckie wnętrze. Biblioteczka obłożona jest orzechowym fornirem. Czarny stolik jest marki NOTI.



# Młody duchem

Ten dom ma kilka udanych pomysłów, które niejednego zaskoczą. Z zewnątrz zachowawczy, w głębi serca jest na wskroś nowoczesny.

projekt **Bogaczewicz Architecture Studio**  
zdjęcia i stylizacja **Celestyna Król**  
tekst **Monika Utnik**

Stół z kolekcji Ottawa zaprojektowanej przez Karima Rashida dla marki BoConcept ma nogi w kształcie gałązek wyrastających z pnia.



W tym domu to oświetlenie „robi” wnętrze. Originalna lampa Cargo została zaprojektowana przez Hervé Langlaisa. Inspirowana jest kominami z oceanicznych liniowców. Składa się z podstawy z lakierowanej stali i klosza PCV pokrytego białą bawełnianą perkaliną z czarną lamówką. Lampa na stoliku jest marki Noti.





**M**oda nie zawsze jest dobrym doradcą. Popularnością cieszą się teraz wnętrza eklektyczne i pełne kontrastów, na których tle klasyczny styl może wydać się trochę bez życia. A jednak czasem potrzeba „wnętrzarskiego” spokoju i wtedy ponadczasowość klasyki jest nie do przecenienia. Taką właśnie uniwersalność docenili właściciele 180-metrowego domu. Wbrew obecnym trendom postawili na ład i harmonię, a urządzenie wnętrza powierzyli architektowi Maciejowi Bogaczewiczowi z pracowni Bogaczewicz Architecture Studio.

Ale klasyka klasyce nierówna. Mimo stłumienia barw oraz wprowadzenia tradycyjnych elementów projektant przemycił kilka optycznych sztuczek, żeby dom mógł zaskoczyć nowoczesnością. Zaraz od wejścia rzuca się w oczy ułożona z płytek posadzka w kształcie kwadratu. Wygląda jak dywan z czarnym obramowaniem, które ładnie współgra z czarnymi, częściowo przeszklonymi drzwiami. Dalej zaczyna się już właściwe wnętrze.

Po przejściu do salonu po lewej stronie znajduje się biblioteczka, na której tle stoi sofa. Zabudowa jest zrobiona z forniru orzechowego. Z kolei po prawej stronie jest kominek oraz ściana wykonana z tego samego materiału co biblioteczka.

Zlicowanych ze ścianą drzwi na pierwszy rzut oka wcale nie widać. Nad kominkiem wisi, udający obraz, telewizor z funkcją wyświetlania zdjęć i dzieł sztuki. – Na miejscu kominka stał piec kaflowy, ale był bardzo zniszczony, a po drugie nie na tyle ładny, by go eksponować – opowiada Maciej. Stało więc na tym, że powstanie tu kominek z marmuru. Już sama jego klasyczna oprawa sprawia, że dość oszczędne w meble wnętrze staje się bardziej przytulne.

**Biblioteczka i przeciwległa  
ściana prowadzą  
ze sobą swoisty dialog.  
Obie zostały wyłożone  
fornirem orzechowym.**



Wbrew pozorom eleganckie fotele przy stole i hokery wyplatane słomą ryżową tworzą spójną całość.



Nad stołem w jadalni wisi lampa Drum nawiązująca do stylu art déco. Z kolei nad wyspą kuchenną lampy łączące w sobie antyczny szyk ze stylem farmhouse.



Jedyny mocny akcent w tej kuchni stanowi kuchenka gazowa i okap włoskiego producenta Lofra. Marka istnieje od 1956 roku i została założona przez braci Lovato. Wzorowana jest na kuchniach amerykańskich, które były popularne w latach 70. i 80. XX wieku i które można zobaczyć w niejednym amerykańskim filmie.

**Kuchnię wyróżnia jej symetryczny układ. Podłoga ułożona w jodełkę i płytki hiszpańskiej marki Equipe sprawiają, że pomieszczenie jest bardzo eleganckie.**

Wydaje się, że obie przeciwległe ściany prowadzą ze sobą dialog. Myślimy sobie: „Fajny pomysł na dekorację ściany – prosty, a przy tym niejednoznaczny”. I tu czeka nas niespodzianka, bo ściana nie jest taka zwyczajna. Tak naprawdę są to zlicowane z nią drzwi, które znajdują się po jednej stronie kominka. Prowadzą one do dalszych pomieszczeń.

W sypialni, w której dominują stonowane kolory, ukryty jest kolejny patent. Całą ścianę zajmuje modułowa szafa. Jakie jest nasze zdziwienie, gdy po otwarciu jednej z kilku par drzwi widzimy przejście do łazienki! Sypialnię doświetlają z jednej strony okna, po przeciwnej zaś wąskie drzwi na taras. Mimo zgaszonych kolorów jest bardzo słoneczna.

Wracając z sypialni, mijamy salon i wchodzimy do jadalni połączonej z kuchnią, która ma nieszablonowy układ. Gdyby nie był to parter, powiedzielibyśmy, że znajduje się w wykuszu. Na środku stoi wyspa kuchenna, nad którą wiszą ciężkie lampy. Razem z kuchenką i okapem stanowią one jedyny mocny akcent. Eleganckie wnętrze urozmaicają nowoczesne lampki punktowe tworzące na suficie swego rodzaju kompozycję.

Ten dom zachwyca klasą i szykiem, funkcjonalnością i zręcznym żonglowaniem niebanalnymi pomysłami. Okazuje się, że nawet klasyka może mieć pazur! 🐾



Podświetlona witryna była dobrym pomysłem, żeby trochę urozmaicić zabudowę kuchenną. Złote uchwyty szafek dodają kuchni szyku.

Sypialnia jest utrzymana w stonowanych kolorach. Tutaj również pojawiła się rozeta na suficie. Całe pomieszczenie bez wątpienia ma klasę i sznyt.

Zieleń wprowadza ożywczy akcent. Poduszki, kapa i koc pochodzą ze sklepu CONCO.





Przeszkłone drzwi doświetlają pomieszczenie. Prowadzą one na taras. Pełne zaś – do garażu.



Na stoliku jest wazonik, który pochodzi ze sklepu CONCO, oraz filiżanka „W galopie” marki AS Ćmielów z ilustracją Józefa Wilkonia.



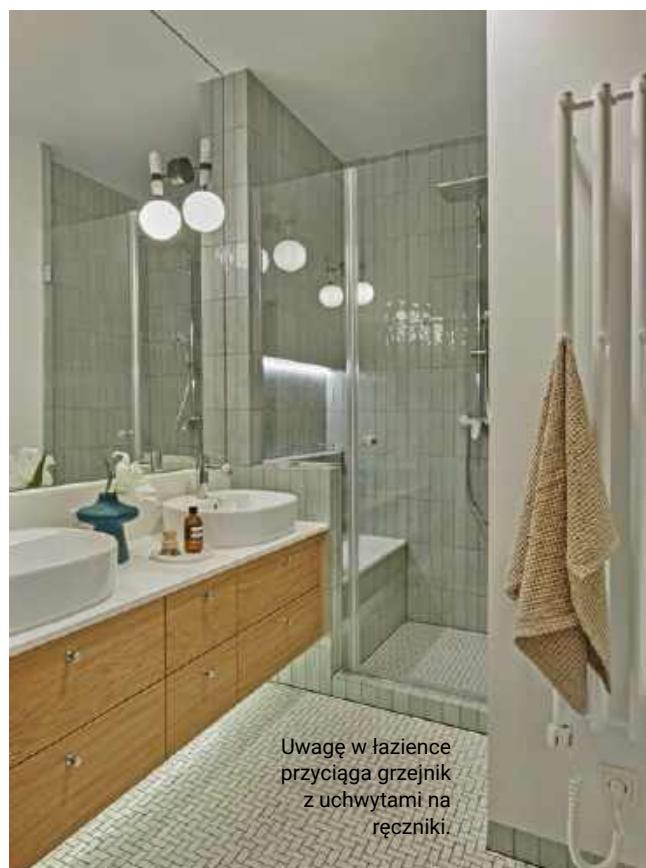
Widok z łazienki na sypialnię. Płytki na podłodze i na ścianie pod prysznicem są marki Equipe.




Ściana obita tapetą flizelinową marki Pip Studio. Jest w kolorze chłodnego odcienia turkusowego wpadającego w zieleń.



Dobry pomysł! Szafa z ukrytymi drzwiami prowadzącymi do łazienki.



Uwagę w łazience przyciąga grzejnik z uchwytami na ręczniki.



W elementach  
drzwi, płytek  
i lampy przeważa  
czern. Tworzy  
ona ciekawy  
kontrast z resztą  
pomieszczeń.

Ramiona lampy wiszącej Apiales  
przypominają łodygi kwiatu, na szczycie  
których znajdują się kule zrobione z  
dmuchanego szkła.  
Kolekcja lamp została zaprojektowana  
przez Sofie Refer dla marki Nuura.  
Na podłodze zostały ułożone płytki  
z kolekcji Caprice marki Equipe.

# Architekci i projektanci

Oto autorzy realizacji prezentowanych na łamach naszego magazynu



**Dziurdzia Projekt**  
Katarzyna  
Dziurdzia-Innes  
[www.dziurdziaprojekt.eu](http://www.dziurdziaprojekt.eu)



**HOLA Design**  
Monika i Adam  
Bronikowscy  
[www.hola-design.pl](http://www.hola-design.pl)



**Kamińska  
Stańczak Design**  
[www.kaminskastanczak.pl](http://www.kaminskastanczak.pl)



**K+B Architekci**  
Ewa Konkol,  
Bartek Baranowski  
[www.kibarchitekci.pl](http://www.kibarchitekci.pl)



**Lilla Home**  
Małgorzata Wojdał  
[www.lillahome.pl](http://www.lillahome.pl)



**Minterior pracownia  
architektury wnętrz**  
Marzena  
Miszczyk-Brzozowska  
[www.minterior.pl](http://www.minterior.pl)



**mow.design**  
Weronika Król,  
Marta Żebrowska-  
Wojczuk  
[mow.design](http://mow.design)



**Musiał Studio**  
Agnieszka  
Musiał-Chmielnik  
[www.musialstudio.pl](http://www.musialstudio.pl)



**NORMY**  
Małgorzata  
Krokocka  
[www.normystudio.pl](http://www.normystudio.pl)



**Pracownia p:am**  
Piotr Pamięta  
[www.piotrpamieta.com](http://www.piotrpamieta.com)



**RES Design**  
[www.resdesign.eu](http://www.resdesign.eu)



**Sqała  
Interior Design**  
IG/sqala\_design



**Urszula  
Sworczuk**  
IG/mutuosp



**To Be Design**  
Weronika  
Budzichowska  
[www.tobedesign.pl](http://www.tobedesign.pl)



**Anna  
Wilniewczyc**  
IG/anna\_wilniewczyc\_arch\_wnetrz

## W tym wydaniu zaprojektowali dla nas:



WIĘCEJ NIŻ PRZESTRZEŃ

STRONA 108

### Sylwia Szcześniak

[www.wnetrzetosztuka.pl](http://www.wnetrzetosztuka.pl)

Architekt wnętrz z 13-letnim doświadczeniem. Architekt Prowadząca w pracowni Wnętrze to Sztuka, mentorka w Akademii WTS. Specjalizuje się w projektowaniu wnętrz w zgodzie z neuroarchitekturą oraz autorską metodą Arche Neuve. Stworzona przez nią innowacyjna pracownia Wnętrze To Sztuka to miejsce, w którym koncepcja powstaje na żywo wraz z klientem, stawiająca potrzeby człowieka na pierwszym miejscu.



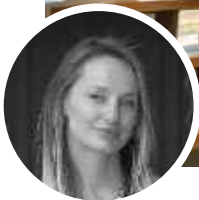
TAŃCZĄC ZE ŚWIATŁEM

STRONA 120

### JOFI Studio

[www.jofistudio.pl](http://www.jofistudio.pl)

Jesteśmy interdyscyplinarnym studium projektowym z siedzibą w Warszawie. Pracujemy w Polsce i poza jej granicami. Tworzymy architekturę będącą miejscem spotkania, łączącą ludzi i dziedziny, w której centrum jest człowiek. Każdy nasz projekt stwarza idea, która za nim stoi. Wynikiem naszej pracy jest unikatowy charakter każdego z projektów. Zapewniamy profesjonalną obsługę poprzez zaplanowany proces projektowy.



PIEŚŃ KONTENERÓW

STRONA 132

### Aldona Banasiuk-Suchorzewska

[www.aldonabanasiuk.pl](http://www.aldonabanasiuk.pl)

Absolwentka warszawskiej ASP. Prowadzi autorską pracownię projektowania wnętrz, specjalizującą się w kompleksowych realizacjach apartamentów, domów i rezydencji. Fascynacja sztuką, vintage i stylem Bauhaus stanowią mocne filary jej projektów. Zainspirowana estetyką różnych epok, tworzy przestrzenie, które emanują harmonią, pięknem i niezwykłą finezją.



MŁODY DUCHEM

STRONA 146

### Maciej Bogaczewicz, Karina Kowalewska Bogaczewicz Architecture Studio

[www.bogaczewiczstudio.pl](http://www.bogaczewiczstudio.pl)

Architekci z wieloletnim doświadczeniem zarówno w projektowaniu wnętrz, jak i w architekturze. Czuwają nad całością inwestycji: od projektu koncepcyjnego do realizacji. W swoich projektach stawiają na pierwszym miejscu użytkownika, starając się połączyć estetykę z funkcjonalnością przestrzeni.

prenumerata



# Prenumerata

oszczędzasz 20% • cieszysz się darmową dostawą • subskrypcję online dostajesz GRATIS!

Zaprenumeruj Czas na Wnętrze, a zawsze dostaniesz najnowszy numer wprost do Twojej skrzynki!  
Cena rocznej prenumeraty drukowanej (10 numerów) wynosi 159,20 zł.

Zamów prenumeratę na [www.UlubionyKiosk.pl](http://www.UlubionyKiosk.pl)

A

AGATA  
www.agatameble.pl

AMIX  
www.amix.pl

ARCHICOM COLLECTION  
www.m7apartamenty.pl

ARGON  
www.argon-lampy.pl

B

BELLDECO HOME  
www.belldecohome.pl

BERNSTEIN  
www.bernstein-badshop.com

BIOBIDET  
www.biobidet.pl

BISPOL  
www.bispol.pl

C

CANDY  
www.candy.pl

CERSANIT  
www.cersanit.com.pl

CONSTEEL APARTMENTS  
www.consteel-apartments.eu

COSTWAY  
www.costway.pl

CURVER  
www.curver.pl

D

DEANTE  
www.deante.pl

DECORA  
www.decora.pl

DLH  
www.dlh.pl

DOMOTEKA  
www.domoteka.pl

DRE  
www.dre.pl

DRUTEX  
www.drutex.pl

DURAVIT  
www.duravit.pl

DYSON  
www.dyson.pl

E

ECLISSE  
www.eclisse.pl

ELICA  
www.elica.com

ELKAMINO  
www.elkaminodom.pl

ERNEST RUST  
www.rust.pl

EZVIZ  
www.ezviz.com

F

FAKRO  
www.fakro.pl

FALMEC  
www.falmeccpolska.pl

FRANKE  
www.franke.com

G

GEBERIT  
www.geberit.pl

GIERA DESIGN  
www.gieradesign.pl

H

H&M HOME  
www.hm.com

HAIER  
www.haier-europe.com

HANSGRÖHE  
www.hansgrohe.pl

I

IKEA  
www.ikea.com

IROBOT  
www.irobot.pl

J

JAWOR-PARKIET  
www.jawor-parkiet.pl

JBL  
www.jbl.pl

JUAN  
www.juan.pl

K

KÄRCHER  
www.kaercher.com/pl

KETER  
www.keter.pl

KFA ARMATURA  
www.kfa.pl

KOMANDOR  
www.komandor-meble.pl

KONTAKT-SIMON  
www.kontakt-simon.com.pl

L

LAMINAM  
www.laminam.com

LEIER  
www.leier.pl

LEROY MERLIN  
www.leroymerlin.pl

LG  
www.lg.com

LOBERON  
www.loberon.pl

LOFTLIGHT  
www.loftlight.pl

LUBIANA  
www.porcelana.pl

LUXUM  
www.luxum.pl

M

MAISON BERGER PARIS  
www.lampeberger.com.pl

MARCHEWKA  
www.marchewka.pl

MAX KUCHNIE  
www.maxkuchnie.pl

MIELE  
www.miele.pl

MINTERIOR  
www.minterior.pl

MIUFORM  
www.miuform.com

MORE MADAM  
www.moremadam.pl

N

NEW TRENDY  
www.newtrendy.pl

NOWODVORSKI  
www.nowodvorski.com

O

OCHNIK  
www.ochnik.com

OMNIRES  
www.omnires.com

ONLYBIO  
www.onlybio.life

P

PAP DECO  
www.papdeco.com

PEKA  
www.peka.pl

PLISYLUX  
www.systemplis.pl

PORTA  
www.porta.com.pl

PTAK WARSAW EXPO  
www.warsawhome.eu  
www.glasstechpoland.com

R

RADAWAY  
www.radaway.pl

RAD-POL  
www.rad-pol.com.pl

RAW DECOR  
www.rawdecor.pl

ROCA  
www.roca.pl

ROSENTHAL  
www.rosenthal.pl

RUSSELL HOBBS  
www.russellhobbs.com

S

SAINT-GOBAIN  
www.saint-gobain.pl

SAMSUNG  
www.samsung.com/pl

SOMFY  
www.somfy.pl

STADLER FORM  
www.stadler-form.pl

T

TEKA  
www.teka.com

TESCOMA  
www.tescoma.pl

THERMOMIX  
www.vorwerk.com

U

UNIMEBEL  
www.unimebel.pl

V

VELUX  
www.velux.pl

VERLE HOME  
www.verle-home.com

VESTEL  
www.vestel-poland.com

VOSTER  
www.voster.pl

VOX  
www.vox.pl

W

WESTWING  
www.westwing.pl

WISAN  
www.wisan.pl

WIŚNIEWSKI  
www.wisniewski.pl

Y

YANKEE CANDLE  
www.yankeecandle.pl

Z

ZARA HOME  
www.zarahome.com

ZWIEGER  
www.zwieger.pl

**Redaktor naczelna**

Anna Grużewska  
anna.gruzewska  
@czasawnetrze.pl

**Redaktor prowadzący**

Robert Pierkowski  
robert.pienkowski  
@czasawnetrze.pl

**Redaktor**

Monika Utnik  
monika.utnik  
@czasawnetrze.pl

**Korekta**

Michał Gniazdowski

**Opracowanie graficzne i DTP**

Jakub Tarnowski  
jakub.tarnowski@avt.pl

**Obróbka kolorystyczna zdjęć**

Gabriela Szpot

**Redaktor prowadząca portal**

Agnieszka Żuber  
agnieszka.zuber@avt.pl

**Traffic manager**

Agnieszka Zdzichowska  
agnieszka.zdzichowska@avt.pl  
tel. 22 257 84 68

**Dział reklamy**

reklama@czasawnetrze.pl

Anna Brzywczy

anna.brzywczy  
@czasawnetrze.pl

Małgorzata Cichecka

malgorzata.cichecka@avt.pl

Dorota Chrząszcz

dorota.chrzaszcz@avt.pl

Iwona Fijewska

iwona.fijewska@avt.pl

Katarzyna Minda

katarzyna.minda@avt.pl

**Prenumerata**

prenumerata@avt.pl  
tel. 22 257 84 22  
(godz. 10.00-14.00)

**Kolportaż**

Paweł Gago  
Joanna Marcinkowska  
joanna.marcinkowska  
@avt.pl  
tel. 22 257 84 29

**Adres redakcji**

Czas na Wnętrze  
ul. Leszczynowa 11  
03-197 Warszawa  
tel. 22 257 84 68

Redakcja nie ponosi odpowiedzialności za zamieszczone na łamach pisma Czas na Wnętrze treści reklamowe oraz artykuły promocyjne.

**Wydawca**



AVT – Korporacja Sp. z o.o.  
ul. Leszczynowa 11, 03-197  
Warszawa  
tel. 22 257 84 99,  
fax 22 257 84 00  
www.avt.pl



**Drukarnia**  
Walstead Central Europe



Wydawnictwo AVT  
Korporacja sp. z o.o. należy  
do Izby Wydawców Prasy



# Zmysłowa dżungla

Kwiaty i emocje zamknięte w tysiącach ręcznych węzłów – oto dywan Exotic Jungle marki Illulian, który zamieni każdy salon w egzotyczny raj z nutą romantyzmu i odważnej elegancji.

tekst Robert Pieńkowski

**T**o więcej niż dywan. To portal do świata, w którym liście szeleszczą szeptem tajemnic, małpy igrają z czasem, a orchidee otwierają się jak wspomnienia – intensywne, choć ulotne. Niczym malarz snów projektant Simone Guidarelli spłótł tę opowieść z miłości do natury, tworząc wzór pełen życia i symboliki. Każdy element tej tropikalnej kompozycji to opowieść o podróży w nieznaną, o dziecięcej ciekawości, o pięknie, które nie potrzebuje słów. Ten niezwykły obraz – używając nici z wełny i jedwabiu, jakby były one światłem i cieniem – ożywiła słynąca z mistrzowskiego tkania dywanów marka Illulian. Dzięki tej współpracy powstał przedmiot z pogranicza designu i poezji – utkany ręcznie z tysięcy precyzyjnych węzłów, skrzący się roślinnymi barwami, gotowy rozgościć się zarówno w pałacowych wnętrzach, jak i nowoczesnych przestrzeniach. Nie zna granic stylu, bo nie zna granic wyobraźni. A gdy stanie się częścią domowego świata swojego posiadacza – niech nie zdziwi fakt, że dżungla zacznie szeptać do swojego właściciela. Bo to nie Ty wybrałaś ten dywan. To on wybrał Ciebie. 🌿



**Robert Pieńkowski**  
Redaktor prowadzący

Dziennikarz, kucharz, archeolog, aktor, improwizator, animator. Jego wielką pasją jest piękno w różnych przejawach. Lubi powtarzać: „Mniej znaczy więcej, ale czasem więcej znaczy lepiej”.

Projektant łączy w tym dziele naturę, sztukę i rzemiosło w zmysłowej opowieści.

zdjęcia materiały prasowe



*M I A S T E C Z K O*

# **ŻABIENIEC MŁOCHOWSKI**

...może będzie jeszcze piękniej, już niedługo!



# POZNAJ INFINITY | G1 EDITION

Niemiecka jakość, Włoski design

**Infinity | G1 Edition** Linia stworzona przez najczęściej nagradzane studio projektowe **Italdesign Giugiaro**, autorów designu najbardziej kultowych aut w historii.

Wyjątkowa, unikatowa i niezapomniana edycja łącząca najlepszą funkcjonalność i design. Połączenie matowej i błyszczącej czerni z akcentami w kolorze miedzi tworzy niezrównany, wyjątkowy efekt.



Twój przepis na życie