

KWIECIEŃ 2022

# czas na nętrze

MAGAZYN PEŁEN INSPIRACJI

Zakochaj się  
w swojej sypialni  
*Bo dobry sen to dobre życie*

Dom funkcjonalny  
*Ciekawe rozwiązania,  
których zapragniesz*

# Teraz luksus

*Tak wspaniale dziś mieszkamy*

WWW.CZASNAWNETRZE.PL

Cena 16,00 zł (w tym 8% VAT) Indeks: 258709

ISSN 2080-9190



9 772080 919220

04 >

Numer 04/2022

eprasa.pl a4bb9f4105

# MELITTA® LATTICIA® OT



Kawa to przyjemność



**TYLKO 20 CM SZEROKOŚCI, DWIE KAWY MLECZNE LUB CZARNE  
JEDNOCZEŚNIE – NOWA LATTICIA® OT TO TWOJA NOWA, DOMOWA BARISTKA!**

Przygotujesz z nią najpopularniejsze kawy jak espresso,  
cappuccino lub latte macchiato (również w trybie  
dwóch filiżanek) i to za dotknięciem jednego przycisku!

[www.melitta.pl](http://www.melitta.pl)



## LATTICIA® OT MAŁY EKSPRES, WIELKIE MOŻLIWOŚCI

Z nowym systemem podwójnego spieniania mleka – przygotuj cappuccino lub latte macchiato z puszystą, mleczną pianką za jednym dotknięciem przycisku (również w trybie dwóch filiżanek)! Warto dodać, że kawy przygotowane są zgodnie z oryginalnym włoskim przepisem a w trybie dwóch filiżanek kawa mielona jest dwa razy, dzięki czemu za każdym razem otrzymujesz perfekcyjną kawę.



### POWIĘKSZONY POJEMNIK NA WODĘ (1,5 L) I NA ZIARNA KAWY (250 G)

Jeszcze więcej przyjemności z picia kawy, dzięki większej pojemności pojemnika na wodę oraz na ziarna kawy – przygotuj wiele kawowych specjałów, z mlekiem lub bez, również w trybie dwóch kaw czarnych lub mlecznych jednocześnie, bez konieczności częstego dolewania wody i dosypywania ziaren!

Dużym udogodnieniem jest również regulowana wysokość dozownika, dzięki czemu możesz korzystać również z wysokich szklanek do latte macchiato.



## GWARANCJA PRZYJEMNOŚCI – DLA CIEBIE I TWOICH BLISKICH

LATTICIA® OT to bardzo smukła i przyjemna dla oka maszyna, intuicyjna w obsłudze, łatwa w utrzymaniu czystości – dokładnie taka, jaki powinien być w pełni automatyczny ekspres do kawy.

Wyposażona jest również w niezwykle cichy jak szept młynek, dzięki czemu przygotowanie kawy nawet wczesnym porankiem nie jest uciążliwym hałasem. Po każdej kawie mlecznej możesz przeprowadzić szybkie czyszczenie układu mleka, dla zachowania najwyższej higieny i niezakłóconego smaku kawy (wystarczy wciśnięcie jednego przycisku a ekspres sam zrobi resztę).

**PRZEKONAJ SIĘ JAK CUDOWNIE JEST MIEĆ LATTICIE W DOMU!**

[www.melitta.pl](http://www.melitta.pl)



**PARADYZ**  
*my way*

BY

G<sup>1</sup>O<sup>1</sup>S I<sup>1</sup>A B A<sup>1</sup>C<sup>3</sup>Z Y<sup>1</sup>·N<sup>0</sup>S K<sup>8</sup>A

# Odkryj wnętrza inspirowane wielką modą

Poznaj autorską kolekcję płytek ceramicznych stworzoną we współpracy ze światowej klasy projektantką mody Gosią Baczyńską.

Przenieś świat wielkiej mody do swoich wnętrz i zanurz się w zmysłowych strukturach inspirowanych szlachetnymi tkaninami.



[www.paradyz.com](http://www.paradyz.com)

Facebook: @CeramikaParadyz

Instagram: ceramikaparadyz



zdjęcie Yassen Hristov  
projekt wnętrza HOLA Design

## Czas na Wnętrze nie tylko na papierze

**Wydanie mobilne**  
Ma już ponad **12 milionów**  
pobranych artykułów. Jesteśmy  
na Appstore oraz Google Play

**Portal internetowy**  
Mamy już ponad **200 000**  
użytkowników. Znajdź nas  
na [www.czasnawnetrze.pl](http://www.czasnawnetrze.pl)

**Instagram**  
Obserwuje nas ponad **21 000** osób.  
Dołącz do nich na [instagram.com/  
czasnawnetrze](https://www.instagram.com/czasnawnetrze)

**Facebook**  
Dołącz do **100 000** lubiących  
nas na [www.facebook.pl/  
czasnawnetrze](https://www.facebook.pl/czasnawnetrze)



**NA OKŁADCE**

### Siła *spokoju*

Wnętrze w stylu ponadczasowej  
elegancji, z elementami klasyki,  
ale bez akcentów wprost  
nawiązujących do stylu glamour

**STRONA 56**



### Podniebny *komfort*

Dla właściciela tego apartamentu  
to miejsce w sercu Warszawy,  
gdzie może z bliskimi celebrować  
swoje wolne chwile

**STRONA 70**



### Naturalny *szyk*

Dom, który jest przytulny, ale nie  
babczyny, urządzony ze smakiem,  
lecz nie klasycznie elegancko,  
za to bardziej na luzie

**STRONA 82**



### W pełnej *harmonii*

Trochę paryskiej klasyki, odrobina  
ducha zen i dużo symetrii  
– oto przepis na wymarzony dom  
dziennikarki Hanny Lis

**STRONA 92**



**DRE**  
*supreme*  
BY K. MIRUĆ

**Wyjątkowe drzwi**  
do wyjątkowych wnętrz

[dre.pl/supreme](https://dre.pl/supreme)



**Temat numeru**  
Dom funkcjonalny  
**STRONA 38**



**Przepis  
na wnętrze**  
Mieszkań tak,  
jak bohaterowie  
naszych reportaży



**Dossier**  
Wymarzona sypialnia  
**STRONA 106**



**Zawsze modne**  
Okienne przesłony  
**STRONA 124**

**12** *Inspiracje*

Wesoła magia  
Świąt Wielkiej Nocy

**20** *Moda*

Delikatny róż kontra  
soczysta zieleń

**22** *Mistrz*

Damien Gernay  
i jego poezja rzeczy

**26** *Rzecz kultowa*

Ikoniczny fotel Egg  
Arne Jacobsena

**28** *Odkrycia*

Marka Elementuj  
tworzy z pasji do roślin

**30** *Wywiad*

Rozmowa z projektantką  
Katarzyną Szramek

**32** *Biżuteria*

Biżuteria Decolove zachwyca  
delikatnością i wykonaniem

**34** *Rynek*

Kwiaty jako popularny  
motyw dekoracyjny

**36** *Wystawy*

Co, gdzie i kiedy  
w galeriach i muzeach

**38** *Temat numeru*

Rozwiązania i technologie,  
które ułatwiają życie

**106** *Dossier*

Wszystko, co pomoże nam  
stworzyć sypialnię idealną

**124** *Zawsze modne*

Zasłony, rolety, żaluzje  
i inne okienne przesłony

**132** *Na czasie*

Jak mądrze zaplanować  
wiosenne porządki?

**140** *Smaki życia*

Zadbajmy o piękną dekorację  
wielkanocnego stołu

**148** *Zielony zakątek*

Urban jungle, czyli więcej niż  
tylko modny trend



# DRZWI TARASOWE HST MOTION.

## STWORZONE DLA LEKKOŚCI

Drzwi tarasowe przesuwne odznaczające się wizualną lekkością konstrukcji, możliwością tworzenia dużych, stabilnych przeszkleń i bardzo dobrą termoizolacyjnością. Nowoczesne rozwiązania zapewniają komfort obsługi, większe bezpieczeństwo i niezawodność użytkowania.



# *Nowa definicja luksusu*

Celebrowanie chwil razem, częste sięganie do wyposażonej po brzegi biblioteczki, nieograniczona przestrzeń wokół nas.

Tak, to właśnie luksus na miarę naszych czasów!

**N**asze domy pełnią rozmaite funkcje. Co oczywiste, chcemy czuć się w nich dobrze, bezpiecznie i wygodnie. Jednak lubimy też się nimi pochwalić. Stąd czasem wnętrza, które wyglądają jak z katalogu albo uderzają ostentacyjnym wręcz bogactwem. Jednak w ostatnim czasie nasze postrzeganie luksusu uległo przewartościowaniu. Po pierwsze synonimem luksusu jest teraz przestrzeń, po drugie czas, jaki możemy spędzić w naszym wnętrzu, ciesząc się drobnymi przyjemnościami. Uważne przeglądanie albumów z domowej biblioteczki, zielona herbata pita z półprzezroczystej porcelanowej filiżanki czy nowa aranżacja ulubionych figurek z naszej autorskiej kolekcji. Tak, to jest luksus i szczęśliwi, którzy mogą sobie na niego pozwolić!

Luksusowy dom to także taki, który na co dzień ułatwia nam mieszkanie. Dlatego Tematem Numeru uczyniliśmy rozwiązania inteligentne i ekologiczne stosowane w naszych wnętrzach. Warto je poznać, by uczynić nasze życie łatwiejszym.

Oczywiście jak zawsze w kwietniu witamy wiosnę. Ona przychodzi zawsze, niezależnie od tego, czy światem targają niepokoje. Więc choć wielu z nas odczuwa lęk wobec obecnych wydarzeń, zadbajmy o siebie i przestrzeń wokół nas. A jak to zrobić, podpowiedzą nasze Inspiracje.

*Anna Grużewska*

Anna Grużewska  
Redaktor Naczelna



Zapraszamy na  
Czas na Wnętrze  
w internecie

Kochasz piękne wnętrza? Szukasz inspiracji? Interesujesz się designem? Zajrzyj na naszą stronę internetową! Specjalnie dla naszych Czytelników przygotowaliśmy jeszcze więcej materiałów poświęconych kreowaniu pięknej przestrzeni wokół nas! [www.czasnawnetrze.pl](http://www.czasnawnetrze.pl)

# Nasze rekomendacje



## 2 *Gra form*

60 lat funkcjonowania działu Rosenthal Studio-Line przyniosło wiele oryginalnych projektów. Jednym z nich jest „Triu” - nowoczesny wazon wg Jana Padrnosa. [www.rosenthal.pl](http://www.rosenthal.pl)

*Rosenthal*

## 1 *Maison Berger Paris*

Marka o 120 latach tradycji zaskakuje różnorodnością! Lampa katalityczna o apetycznym rodowodzie przeszła nie lada metamorfozę, stając się pożądanym dodatkiem wnętrza. W połączeniu z jedną z 40 kompozycji zapachowych oczyszcza powietrze, uwalniając nuty paryskich perfum. Wśród wiosennych nowości uwagę zwracają „Dziki Łąd” i „Gaj Oliwny”. [www.lampeberger.com.pl](http://www.lampeberger.com.pl)



## 3 *To wiosna!*

„Leniuch”, „Snob” i inne wcielenia charakterystycznego porcelanowego zająca z książęcej manufaktury Fürstenberg z okazji Wielkanocy znajdą się znów w centrum uwagi! Kolekcjonerów zainteresuje tegoroczna nowość: zając Paul. [www.karenski.pl](http://www.karenski.pl)



## 4 *Royal Copenhagen*

Wielbiciele duńskiej porcelany staną w tym roku przed nie lada dylematem: jajko czy kubek? Jajko będzie ozdobą wielkanocnego stołu, natomiast kubek z kwiatowymi motywami posłuży przez cały rok! Co wybrać? [www.karenski.pl](http://www.karenski.pl)



## 5 *Idealny upominek!*

Jajka z cenionej porcelany Limoges nawiązują do tradycji jaj Fabergé. Ręcznie dekorowane motywami kwiatów i motyli skrywają niewielką figurkę służącą do uruchomienia pozytywki! [www.rosenthal-gallery.com](http://www.rosenthal-gallery.com)





**LUSTRO  
W KSZTAŁCIE  
ŁUKU**  
Nordal,  
nowość



**LAMPA WISZĄCA  
GREGG**  
Foscarini,  
Fabryka Form,  
1059 zł



**MODUŁOWA  
PÓŁKA ŚCIENNA**  
Woodendot,  
1462 zł



**LAMPA  
WISZĄCA ZERO**  
WestwingNow.pl,  
299,90 zł



**OWALNA  
LAMPA WISZĄCA**  
Hübsch, Fabryka  
Form, 736 zł



**WAZON EGG**  
Moooi, Maximus Design,  
na zamówienie



**STÓŁ  
JADALNIANY  
PIETRA**  
Boca do Lobo,  
62 944 zł

# Co było *pierwsze?*

Jajo – zdają się twierdzić  
designerzy, dla których  
obły kształt to wielka inspiracja.



**FOTEL KLUBOWY  
MUTATION**  
Maarten  
De Ceulaer,  
cena na zapytanie

Design Shanghai

**GALA**  
COLLEZIONE

*inspirowane...*

## KRÓLEWSKI WYPOCZYNEK



### AUTORYZOWANE SALONY FIRMOWE GALA COLLEZIONE

| Przerzeń Inspiracji, Warszawa, ul. Suchołowska 2, 04-01 | Warszawa – Piastów, Al. Jerozolimskie 314 | Galeria Wnętrz City Meble, Gdańsk, ul. Grunwaldzka 211 | Galeria Polskie Meble, Poznań, Al. Solidarności 34 – lok. 3B | Suwałki, ul. Krótka 4 | Galeria Wnętrz Domar, Wrocław, Braniborska 14 | SMS Meble, Bydgoszcz, ul. Szajnochy 2, Budynek B, I piętro | Top Shopping, Szczecin, ul. Hangarowa 13 | Katowice, Nowy Rożdzień, Al. Rożdzieńskiego 199, I piętro | Solvay Wnętrza, Kraków, ul. Zakopiańska 105, I piętro

[www.GalaMeble.com](http://www.GalaMeble.com)

**LAMPA BELL**  
Normann  
Copenhagen,  
Atak Design,  
od 39 zł



**KOMPLET WIEŃCÓW OHANA**  
WestwingNow.pl,  
179,90 zł



**KLOSZ JUTA**  
Nordal, Nordic  
Decoration Home,  
1439 zł



Ella James

# Nowy *początek*

**WZORZYSTY DYWAN**  
Madam Stoltz,  
nowość

Podczas wiosennych świąt,  
symbolizujących odrodzenie  
natury, potrzeba jej bliskości  
jest większa niż zwykle.

**LATARENKA  
Z TRAWY  
MORSKIEJ**  
H&M Home,  
99,99 zł



**OSŁONKA  
DEKORACYJNA**  
Salony Agata,  
24,90 zł

**STOLIK KAWOWY  
Z RECYKLINGU**  
Madam Stoltz,  
Pure Nordic,  
1699 zł



**POSZEWKA  
NA PODUSZKĘ  
TIE DYE**  
Madam Stoltz,  
nowość

**SOFA ELSA**  
Miloo Home,  
5290 zł

**DUŻA ŚWIECA  
CHOCOLATE EGGS**  
Yankee Candle,  
124 zł





**KREUJEMY TRENDY W ŚWIECIE MOZAIK**  
**ZOBACZ NAJNOWSZĄ KOLEKCJĘ**

[WWW.RAWDECOR.PL](http://WWW.RAWDECOR.PL)

FILCOWO-WĘLNIAŃY DYWAN  
Zara Home, od 899 zł

# Puchaty *detal*

Figurka baranka jest nieodłącznym atrybutem Świąt Wielkanocnych. Jak miło wtulić się w jego miękkie futerko!



LAMPA WISZĄCA  
KNIT-WIT  
Made by hand,  
And Light,  
2412 zł



Miuform

DEKORACJA  
ŚCIENNA  
Faina, Kooku  
Design, 8953 zł



FOTEL FROTTE  
Zara Home,  
899 zł

STOLIK XAI  
BY SALVADOR DALÍ  
edycja limitowana,  
BD Barcelona,  
cena na zapytanie

FOTEL FELICE  
Sweetpea & Willow,  
4936 zł



ŁAWKA  
PENELOPE  
Westwing  
Collection,  
629,90 zł



PUF HASS  
Buum,  
Yestersen,  
1790 zł



# Wielkanoc przyozdobiona szkłem

Jak otoczyć się wyjątkową magią świąt wielkanocnych? Pomoże w tym pięknie udekorowany stół. Nie może zabraknąć na nim szklanych naczyń, które zapewnią niezapomniany klimat świąteczny.

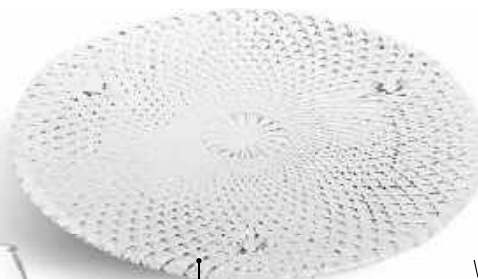
Kieliszek na jajko  
**8,90 zł**



Szklany talerz deserowy Rotor  
**33,90 zł**



Talerz na jajka  
**38,90 zł**



Patera szklana Karo  
**42,90 zł**

Wazon szklany dekoracyjny Bogusia  
**108,90 zł**



Szklany dzbanek Bari 1,5 l  
**76,90 zł**



Wazon szklany dekoracyjny Mandarynka  
**64,90 zł**



Salaterka dwudzielna  
**55,90 zł**

**szklanydom.pl**  
by edwanex

## inspiracje Wielkanoc

**WIELKANOCNE  
ZAJĄCE TINI**  
WestwingNow.pl,  
79,90 zł



**FIGURKA ZAJĄC  
Z BUKIETEM**  
Hutschenreuther,  
ROSENTHAL.PL,  
95 zł



**FIGURKA ZAJĄCA**  
Ella James,  
405 zł



**ZŁOTY Haczyk  
RABBIT**  
Mint&May,  
76 zł



**FIGURKA ZAJĄC  
ZAKRYWAJĄCY OCZY**  
Fürstenberg,  
ROSENTHAL.PL,  
170 zł



Haoshi

**DEKORACJA  
BUNNY**  
Lene Bjerre,  
WestwingNow.pl,  
54,90 zł



**LAMPA STOŁOWA  
HOPPER**  
Cotterel & Co,  
699 zł

# Wesołego *kicania*

Podobno jedna jaskółka wiosny  
nie czyni, ale... zając z pewnością!

**KOMPLET  
PODGRZEWCZY HASEN**  
WestwingNow.pl,  
74,90 zł



# Breville®

## BARISTA MAX PLUS

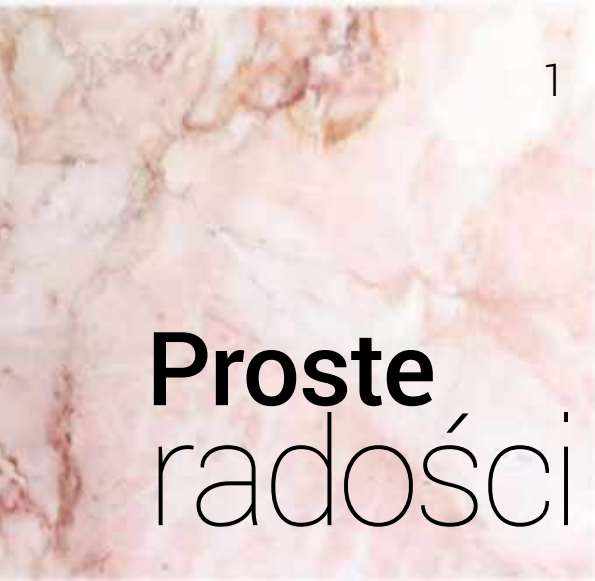
Ekspres kolbowy  
z wbudowanym młynkiem

INTELLIGENT  
**GRIND &  
DOSAGE**

GREAT  
COFFEE  
MADE  
SIMPLE



[www.breville-polska.pl](http://www.breville-polska.pl)



# Proste radości

Delikatny róż czy soczysta zieleń? Obie barwy przebudzą nas z zimowego snu, dodając energii i radości.

tekst Adrianna Tarnowska



4

**Think  
pink!**

Brzoskwiowo-różowa paleta kolorów świetnie komponuje się z trawiastym odcieniem zieleni.



zdjęcia materiały prasowe

Kolekcja ubrań Minju Kim & Other Stories

9



10



11



12



13



14



15

## Grasz w zielone?

Kiwi Colada to żywy odcień zieleni zwiastujący zbliżającą się wiosnę.



Kolekcja ubrań Minju Kim & Other Stories

1. Marmurowa deska do krojenia, HKliving, 9DESIGN, 649 zł 2. Druk artystyczny Still Waiting, The Poster Club, ANOTHER DESIGN, od 383 zł 3. Kinkiet ścienny Sonia Laudet, Market Set, NAP, 1009 zł 4. Mosiężna lampa z lat 50., YESTERSEN, 1200 zł 5. Sofa Favn, Fritz Hansen, ANOTHER DESIGN, 39 099 zł 6. Pikowany puf Hass II, Buum, YESTERSEN, 1350 zł 7. Tapeta Opium Blush, THE CURIOUS DEPARTMENT, 734 zł/rolka 8. Kubek Scala Palazzo Rosa, Rosenthal meets Versace, ROSENTHAL.PL, 560 zł 9. Lampa wisząca, Vistosi, YESTERSEN, 3900 zł 10. Lampa wisząca vintage, lata 60., YESTERSEN, 1200 zł 11. Sztuczna dekoracja do wazonu, AUDENZA, 134 zł/3 szt. 12. Świecznik z porcelany, Hay, METAFORMA, 360 zł 13. Sofa Hera, COVET HOUSE, 35 985 zł 14. Wazon ze szkła, HEAVENLY HOMES & GARDENS, 23 zł 15. Stolik pomocniczy Aikana, GO MODERN FURNITURE, 2468 zł

# Poezja RZECZY

Damien Gernay jest tyleż projektantem, co artystą. Uwielbia eksperymentować twórczo z formami oraz materiałami, ukazując piękno rozmaitych barw, faktur i kształtów.

tekst **Małgorzata Stalmierska**

Jego początkowe zainteresowania związane były ze scenografią. Po ukończeniu studiów z zakresu projektowania pracował dla belgijskich i francuskich teatrów oraz studiów tańca współczesnego. Potem skierował się w stronę sztuk plastycznych, w których próbował swoich sił jako artysta interdyscyplinarny. Wrócił jednak na ścieżkę projektowania i mając 32 lata, otworzył swoją własną pracownię. Pozostał w nim jednak twórczy duch i skłonność do eksperymentów. Gernay kocha spontaniczność i emocje. Każdy jego projekt jest oczywiście dokładnie przemyślany i funkcjonalny, ale przede wszystkim musi poruszać i odwoływać się do uczuć.



Stół Przekształcenie to przedmiot uchwycony w procesie powstawania, który pokazuje, jak materia poddawana jest przemianie od surowca do gotowego przedmiotu.



Inspirowana zachodzącym słońcem seria obiektów Ocean Sunset wykonana została ze szkła i pokryta złotem płatkowym.



Nadęta konsola (oryg. Bloated Console) nawiązuje do wydatnego brzucha ściśniętego paskiem. Mebel jest dialogiem między sztywną konstrukcją a elastyczną skórą, z której został wykonany.

zdjęcia materiały prasowe



Stół Nuage z żywicy poliuretanowej i drewna.  
Fot. © Nico Neefs

Gypsum Disorder to projekt powstały we współpracy z Delvaux, najstarszą na świecie firmą produkującą luksusowe wyroby ze skóry. Gernay stworzył z niej trzy niezwykle obiekty rzeźbiarskie.

## Damien Gernay

Urodził się w 1975 roku na przedmieściach Paryża. W latach 1994-1998 studiował projektowanie w École Supérieure des Arts (ESA) Saint-Luc Tournai w Belgii. Od 2007 roku prowadzi własne studio projektowe w Brukseli.




Stół Beam powstał bez użycia kleju czy śrub. Elementy zostały idealnie do siebie wpasowane i zaklinowane.  
Fot. © Julien Renault



Komoda „Teksturowana” to skutek eksperymentu – najpierw powstał neutralny, biały obiekt, na który potem naniesiono teksturę.  
Fot. © Nico Neefs



Projektant jest zafascynowany pięknem i różnorodnością natury, które stara się oddawać w swoich projektach.

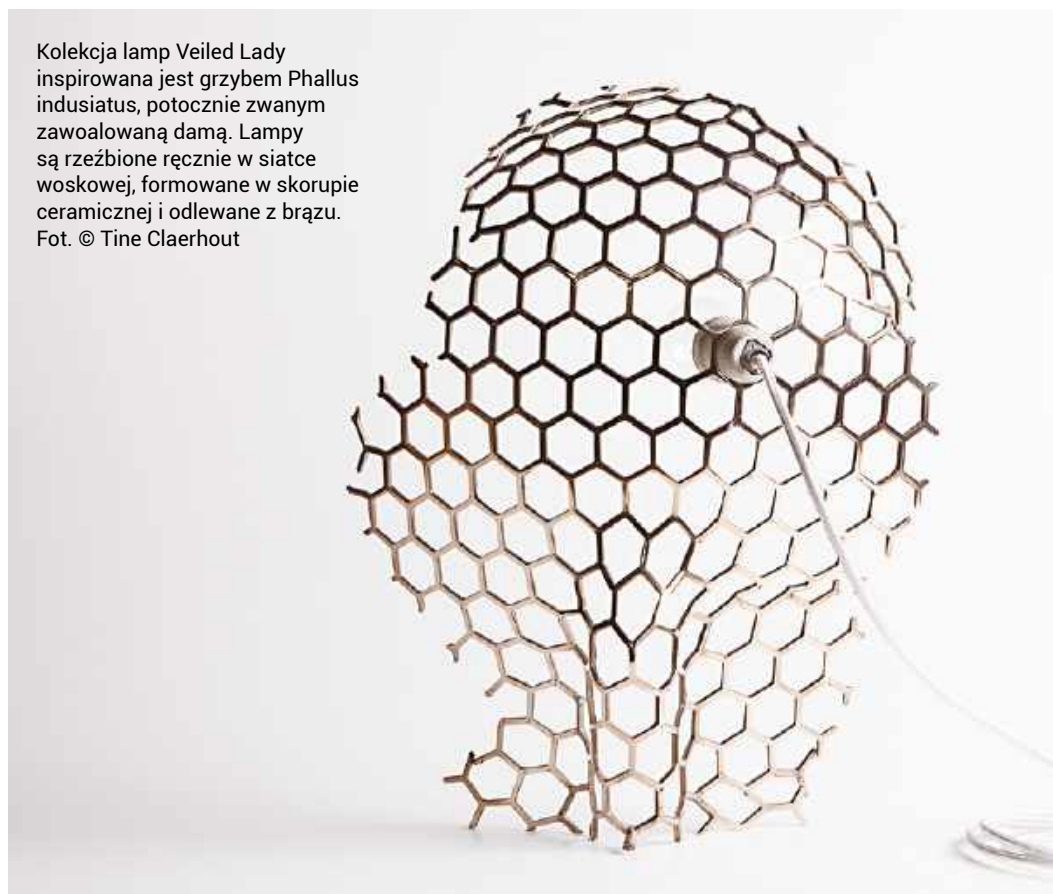
Gernay w swoich eksperymentach, bo tak właśnie należy określać jego prace, nieustannie eksploruje granice między projektowaniem a sztuką. Skupia się na materiale, fakturze, przesłaniu przedmiotu, w swojej pracy i refleksji zbliżając się raczej do artysty rzeźbiarza. Łączy kontrolę ze spontanicznością, dopuszczając przypadek i błąd, które czynią z danego przedmiotu jednostkową, wyjątkową rzecz, obdarzoną niepowtarzalnym wyglądem i własną historią. Projektant śmiało zestawia materiały i faktury, tworząc w ten sposób oryginalne, czasem nawet poetyckie przedmioty. Nie znaczy to oczywiście, że są niepraktyczne. Meble, oświetlenie i akcesoria, które projektuje Damien Gernay, są jednocześnie wytworem sztuki, jak i doskonałego rzemiosła, co czyni je wyjątkowo oryginalnymi. 



Seria Blanc Cassé  
eksploruje pojęcie  
białego koloru,  
który nawiązuje do  
czystego malarskiego  
płótna lub do pustej  
kartki, na której  
powstanie utwór  
literacki.  
Fot. © Bruno  
Timmermans



Nadęta półka (Bloated Shelf) składa  
się ze skórzanych elementów  
wypełnionych pianką.  
Fot. © Maxime Champion



Kolekcja lamp Veiled Lady  
inspirowana jest grzybem Phallus  
indusiatus, potocznie zwanym  
zawołowaną damą. Lampy  
są rzeźbione ręcznie w siatce  
woskowej, formowane w skorupie  
ceramicznej i odlewane z brązu.  
Fot. © Tine Claerhout

# Jajo *designu*

To miał być po prostu projekt fotela do hotelowego lobby. W efekcie powstała ikona, model kultowy, przełom technologiczny. A to wszystko odbyło się w garażu designera.

tekst Anna Grużewska

Wraz z upływem czasu zmienia się rodzaj tapicerki fotela Egg. Oprócz kultowej czerwonej wersji pojawiają się też nowe odcienie, na przykład kobaltowy.



Fot. materiały prasowe Fritz Hansen



Wersja w obiciu skórzanym jest jedną z najdroższych. Ponieważ nie ma tak dużych płatów skóry, by pokryć całe oparcie fotela, dwa kawałki są łączone z tyłu charakterystycznym szwem, który stanowi integralną część projektu.

Fotel Egg jest rodzajem schronienia stworzonego dla wygody i intymności użytkownika.



## Arne Jacobsen

(1902-1971) Duński architekt i projektant. Jako pierwszy w Danii wcielił w życie idee pionierów modernizmu: Le Corbusiera i Ludwiga Miesa van der Rohe. Projektował przede wszystkim gmachy użyteczności publicznej i osiedla. Był również twórcą sztuki użytkowej, którą traktował kompleksowo – tworzył zarówno meble, jak i zastawę stołową, a nawet popielniczki.

**A**rne Jacobsen był człowiekiem wielu talentów. Jednak oprócz niebywałych umiejętności i wizjonerstwa cechował go też wielki upór. I to właśnie ta cecha charakteru okazała się kluczowa podczas pracy nad projektem fotela Egg.

W połowie lat 50. XX wieku Jacobsen, jako wiodący duński architekt, przyjął zlecenie zaprojektowania hotelu SAS Royal (dziś Radisson Blu Royal), pierwszego kopenhaskiego wysokościowca. Kontrakt przewidywał stworzenie zarówno bryły, fasady, jak i pełnego wyposażenia obiektu. Dlatego projekt lobby miał być nie tylko wizytówką hotelu, ale także designera.

Wyjątkowa przestrzeń wymagała wyjątkowych mebli. Jacobsen chciał, żeby miały spektakularną formę, a przy tym zapewniały maksimum wygody i intymności. Lecz pomyśleć to jedno, a zrobić drugie. Na wiele miesięcy zamknął się w garażu, gdzie z gliny budował prototypy skorupy. W dodatku projektant postanowił zrezygnować z tradycyjnej konstrukcji i zaproponował niespotykane rozwiązanie – mebel miał mieć jedną nogę. Nic dziwnego, że próby szły w setki, a lista niepowodzeń wydawała się nie mieć końca. Na szczęście Jacobsenowi udało się dokończyć i projekt hotelu, i projekt fotela, a także sztućców do restauracji. Ale to już temat na inną opowieść. 🍷



Regał Mimo to projekt inspirowany Bauhausem. Zaokrąglenia narożników tworzą eleganckie, metalowe linie. Duży rozstaw półek został zaprojektowany tak, aby ustawić rozłożyste rośliny i zmieścić największy album. Regał nie ma ścianek, aby zapewnić kwiatom maksymalny dostęp do światła.

# Kwiaty górami

Marka Elementuj powstała z miłości do designu i roślin. Ten mariaż przyniósł kolekcję rozwiązań, które służą do przechowywania i eksponowania.

tekst Anna Gruzewska

**P**otrzeba jest zazwyczaj matką wynalazku i tak też było w tym przypadku. Maciej Gałązka, absolwent Wydziału Ochrony Środowiska oraz miłośnik – tak sam siebie opisuje (lub psychofan – jak mówi jego rodzina) – roślin, bezskutecznie poszukiwał kwietników. Przekonał się, że oferta rynkowa jest uboga, a nieliczne modele, nawet jeśli dobrze wyglądały, niekoniecznie spełniały wysokie wymagania, względem funkcjonalności. Dlatego właśnie powstało Elementuj, firma, która miała w określony sposób odpowiadać na określone potrzeby.

Model biznesowy marki Elementuj zakładał współpracę z lokalnymi rzemieślnikami i dostawcami. Okazało się, że wcale nie ma ich tak wielu, a ci najlepsi są zazwyczaj dosłownie zawałeni robotą. Jednak powstała konsekwentna oferta. Na rynku pojawiły się kwietniki stojące i wiszące, a następnie do kolekcji dołączył regał Mimo. Jest on trochę jak plakat na tle ściany, z tym że projektantka wykonała zaledwie jego szkic. Resztę tworzymy my sami, ustawiając na nim nasze ulubione przedmioty oraz rośliny. 🌿



Marka Elementuj stawia na przedmioty, które powstały w czułych rękach rzemieślników i które trafią do czułych rąk miłośników roślin.



## Elementuj

Markę tworzą siostry Sylwia i Katarzyna Sokołowskie oraz Maciej Gałązka. Sylwia, absolwentka warszawskiej ASP, odpowiada za design, Katarzyna jest specjalistką od trendów i marketingu, natomiast Maciej to absolwent Wydziału Ochrony Środowiska, wielki miłośnik przyrody i roślin doniczkowych.

zdjęcia materiały prasowe



ŁÓDŹ DESIGN  
FESTIVAL

MECENAS  
FESTIWALU

PARADYŻ  
CERAMIKA





Subtelne kontury na powierzchni brodzika sprawiają, że Geberit Sestra idealnie imituje naturalny kamień i zabezpiecza przed poślizgnięciem się pod prysznicem. Odpowiada za to solidny, odporny na uszkodzenia materiał, z jakiego go wykonano, czyli przyjemnie cieplej w dotyku mieszanki mineralnego proszku i syntetycznej żywicy. [www.geberit.pl](http://www.geberit.pl)

# Słowa jak ordery

Katarzyna Szramek, projektantka i Ambasadorka marki Geberit lubi i umie słuchać. Dlatego klienci obdarzają ją pełnym zaufaniem, niezależnie od tego, czy projektuje dla nich łazienkę, dom, biura, czy elewację firmy.

tekst **Anna Grużewska**

Kolekcja Geberit Acanto to dopracowany w każdym szczególe koncept, który zapewnia użytkownikom swobodę aranżacyjną i doskonałą funkcjonalność, zaspakajając najróżniejsze codzienne potrzeby.



**O**kolice Tarnowskich Gór są wyjątkowo piękne. Katarzyna Szramek ceni sobie kontakt z naturą, mieszkanie nieopodal lasu i jeziora. Z drugiej strony to tylko krok od wielkomiejskich Katowic, można zatem powiedzieć, że okolica dostarcza jej wszystkiego, co potrzeba. I podobnie ona tworzy dla swoich klientów. Jest architektem, który buduje poczucie zaufania i więzi niezależnie od skali projektu. To procentuje, bo klienci wracają z kolejnymi realizacjami, dzięki czemu rozwija się i ona, i rozwijają oni.

## **Czy w Polsce korzystanie z usług projektanta wewnątrz to jeszcze potrzeba, czy już moda?**

**KATARZYNA SZRAMEK:** Rzeczywiście ostatnio można odnieść wrażenie, że zatrudnienie architekta wewnątrz to pewnego rodzaju moda. Jednak moim zdaniem wynika ona stąd, że Polacy wreszcie zrozumieli, że wewnątrz, jak każda



Architektka Katarzyna Szramek zastosowała w projekcie produkty marki Geberit: toaletę myjącą AquaClean Sela, stelaż, przycisk i wannę Soanę.

„To prawdziwy zaszczyt być Ambasadorem marki Geberit. A jednocześnie okazja do wymiany doświadczeń z innymi architektami. Bardzo to sobie cenię.”

dziedzina, wymagają fachowca. Oczywiście zdarza się, że klienci chcą, by zaprojektować im tylko to „co widać” – salon, otwartą kuchnię, jednak z czasem rozumieją, że w tych pomieszczeniach po prostu wygodniej im się żyje i wracają z prośbą kompleksowego projektu.

#### Często tak dzieje się w Pani przypadku?

Tak, mam grono zadowolonych klientów, którzy powierzają mi kolejne realizacje. Są w stanie na tyle mi zaufać, że gdy zaprojektuję im dom, kolejnym zleceniem jest na przykład projekt biura. Ostatnio po skończonej pracy, klientka przysłała mejl z podziękowaniami i napisała „Pani Kasiu, dzięki pani mam tak ładnie!”. Takie słowa są jak order!

#### Jak buduje Pani poczucie zaufania? Ono jest chyba niezbędne, by klienci mogli się otworzyć?

To prawda, muszę dość dobrze poznać moich klientów, aby stworzyć wnętrze, w którym będą dobrze się czuli. Jestem osobą otwartą, lubię ludzi i chcę ich słuchać. Myślę, że to procentuje.

#### Brzmi jak sielanka...

Oczywiście klienci są bardzo różni. Niektórzy niezdecydowani, inni wręcz przeciwnie – przychodzą z gotową wizją i ja mam im ją narysować. Nie godzę się na to, bo nie jest to moja rola. Często powtarzam, że w projektowaniu chodzi o to, by spotkać się w pół drogi. Ja nie mogę narzucać klientom mojej wizji, ale tylko proponować najlepsze moim zdaniem rozwiązania. W zdecydowanej większości inwestorzy to rozumieją i doceniają.

#### Jakie rozwiązania marki Geberit Polacy cenią najbardziej?

Toalety myjące i odpływy liniowe. Musieli się do nich wprawdzie trochę przekonać, ale teraz wybierają je coraz częściej.

#### Czy to dobra opinia o produktach marki Geberit spowodowała, że została Pani jej Ambasadorem?

Bardzo cenię te produkty, ich design i trwałość. Polecam je z czystym sercem moim klientom i oczywiście cieszyłam się, że mogę zostać Ambasadorem marki Geberit. To duży zaszczyt, ale też okazja do kontaktu z architektami z całej Polski! Możliwość wymiany doświadczeń podczas naszych spotkań to rzecz dla mnie bezcenna! 🙌



■ GEBERIT  
AMBASADOR

### Katarzyna Szramek

Absolwentka Wydziału Architektury Politechniki Śląskiej w Gliwicach, Ambasadorka marki Geberit.

Motywy przewodnim jej pracy jest ścisła współpraca z klientem i zrozumienie jego potrzeb. Inspiruje się prostotą i naturą, dlatego bardzo chętnie sięga po takie materiały jak drewno, kamień, beton, szkło czy metal. Wnętrza buduje kolorem, światłem oraz fakturą, tworząc spójną całość.

# Otulone *kwiatami*

Biżuteria Decolove zachwyca delikatnością i doskonałym wykonaniem. Zdobią ją kwiaty z jedwabiu, które są ręcznie wycinane, prasowane i zszywane przy użyciu tradycyjnych technik.

tekst Małgorzata Stalmierska



Wyraziste kolczyki Bewa Teardrop z kolekcji Retro Nova, w kształcie kropli, zdobione perłami Bewa.



Lekkie, jedwabne kolczyki Fuchsia inspirowane kwiatami fuksji, wykonane z jedwabiu.



Duże i przykuwające uwagę kolczyki Aphrodite, wykonane z kaskadowo spływających łańcuszków i naturalnych pereł słodkowodnych.

Karolina Pytlakowska w drobnych przyjemnościach odnajduje szczęście, którym emanują bajkowe dodatki Decolove.



Kolczyki Lilly w kształcie kwiatu lilii, w kolorze śmietankowej bieli, wykonane z jedwabiu i pereł słodkowodnych.

Opaska Undine inspirowana celtyckimi boginiami zamieszkującymi jeziora i rzeki, ozdobiona kwiatami z jedwabiu oraz perłą słodkowodną.



## Decolove

To autorska pracownia i sklep z biżuterią ślubną, założone przez projektantkę Karolinę Pytlakowską. Pracownia, która powstała jako efekt miłości do ręcznie robionej biżuterii oraz misternych detali, zajmuje się tworzeniem wyjątkowych dodatków: Biżuteria, ozdoby i akcesoria Decolove są wynikiem inspiracji pochodzących z natury i sztuki. Wśród projektów Decolove są zarówno ozdobny ślubne, zwłaszcza w stylu retro, stonowane kolekcje jesienno-zimowe, jak i elegancka biżuteria wieczorowa. [decolove.pl](http://decolove.pl)



Kolczyki Hortnesja z mosiądzu, zdobione jedwabnymi kwiatami w kolorze piaskowym.

# Porcelanowe *ogrrody*


Kwiaty są popularnym motywem dekoracyjnym, pojawiającym się od wieków na rozmaitych wyrobach rzemiosła artystycznego. Pokochała je zwłaszcza porcelana, której kolorowe, rozkwitające pąki dodają wyjątkowej urody.

tekst Małgorzata Stalmierska

1



**P**orcelana uwielbia kwiaty, od kiedy tylko zaczęto ją zdobić malowanymi motywami. Każda z najsłynniejszych manufaktur ma swoje flagowe serwisy, na których rozkwitają rozmaite rośliny ozdobne. Repertuar gatunków, który zachwycał projektantów tych dekoracji, jest olbrzymi. Od kwiatów polnych, przez mniej i bardziej popularne gatunki uprawiane w Europie, aż po egzotyczne pnącza dalekowschodnie. Realistyczne, stylizowane, traktowane geometrycznie, podpatrzone na łąkach lub w zielnikach, bajecznie kolorowe lub monochromatyczne. Wszystkie te kwiaty wyglądają na porcelanie po prostu przepięknie!

Kupując porcelanowe wyroby, musimy pamiętać o kilku podstawowych zasadach. Przede wszystkim ważne jest pochodzenie i stan zachowania. Jeśli chcemy się dowiedzieć, w jakiej wytwórni powstał dany przedmiot, spójrzmy na jego spód. Znajdziemy tam sygnaturę, na podstawie której rozszyfrujemy nie tylko, gdzie stworzono dany obiekt, ale i oszacujemy, choćby w przybliżeniu, czas jego powstania. Ważny jest także stan przedmiotu. Przed zakupem trzeba sprawdzić, czy nie ma na nim pęknięć i rys oraz czy malatura nie jest wytarta. Obiekt w dobrym stanie zachowania to nie tylko efektowna ozdoba naszego domu, ale także dobra inwestycja, która z pewnością nie straci na wartości .

Kwiatom na porcelanie elegancji dodają złocenia.



**1.** Paterka z dekoracją plastyczną, Miśnia, pocz. XX w., porcelana malowana, złocona, Galeria Connaissance **2.** Porcelanowa waza, Miśnia, 1850-1924, porcelana ręcznie malowana i złocona, wys. 48,5 cm, Antyki d'Aculi, cena 14 500 zł **3.** Patera porcelanowa, Eschenbach, Bavaria, Radomska Serwantka **4.** Paterka porcelanowa, malowana w kwiaty, złocona, Miśnia, XX wiek, Galeria Connaissance **5.** Talerz w różyczki, ręcznie malowany, Miśnia, XIX/XX w., porcelana, śr. ok 21 cm, Szarlatan, cena 220 zł **6.** Waza pot-pourri, Miśnia, XVIII w., porcelana malowana, złocona, Galeria Connaissance



# Warto zobaczyć

Polecamy najciekawsze wystawy  
oraz wydarzenia odbywające się  
w galeriach, muzeach i instytucjach  
kultury w całej Polsce.

tekst Małgorzata Stalmierska

Rafał Wilk,  
„Pieniądz”, 2021,  
olej na płótnie,  
85 x 65 cm

## Niezwykła moc roślin

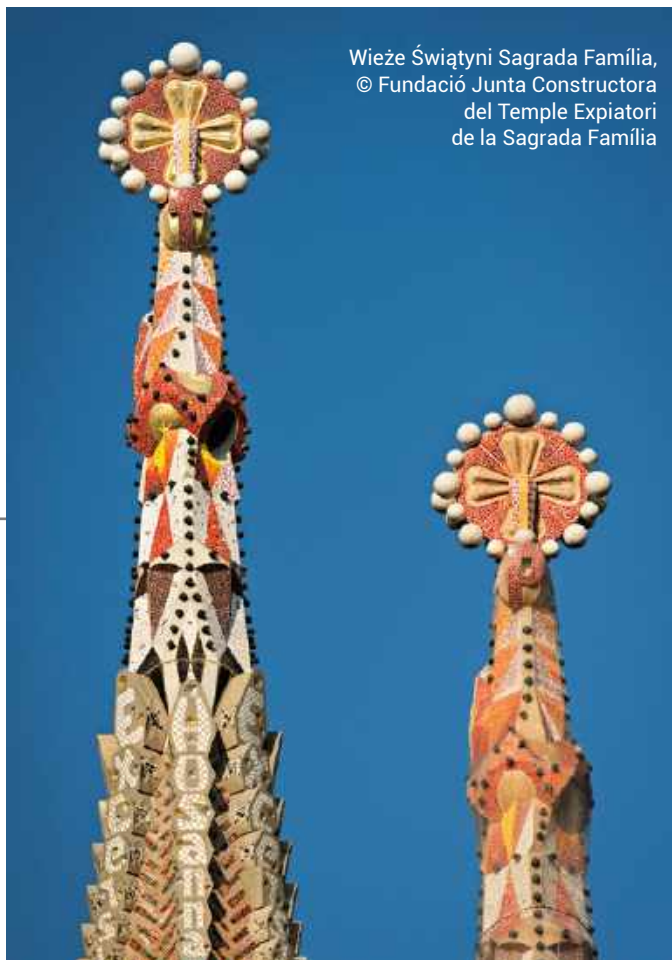
W najnowszych obrazach, prezentowanych na wystawie w Galerii Szarej, Rafał Wilk portretuje miejskie i domowe rośliny, które do tej pory stanowiły znaczące tło jego obrazów. Artysta przygląda się naszym relacjom z otaczającą nas florą, wikłając ją w szerokie i różnorodne konteksty. Gatunki malowane przez Wilka nie są przypadkowe. To rośliny oczyszczające powietrze ze smogu, posiadające właściwości lecznicze (aloes) czy magiczne (pieniązek, drzewko szczęścia). Oswojone, udomowione utraciły jednak swoje pierwotne właściwości, kształt i znaczenie.

„Rafał Wilk. Pod tą wyspą jest jeszcze jedna wyspa”  
Galeria Szara, Warszawa, do 13 maja 2022, [galeriaszara.pl](http://galeriaszara.pl)

## Mistrz architektury

Antoni Gaudí to jeden z najwybitniejszych architektów wszech czasów. Genialny projektant i wizjoner, którego rewolucyjne koncepcje zmieniły bieg historii sztuki i architektury. Twórczość tego katalońskiego twórcy przybliży wystawa w poznańskim Centrum Kultury Zamek. To pierwsza w Polsce, największa w Europie tak obszerna prezentacja dokonań Gaudiego.

„Antoni Gaudí”,  
Centrum Kultury Zamek w Poznaniu,  
do 3 lipca 2022, [ckzamek.pl](http://ckzamek.pl)



Wieże Świątyni Sagrada Família,  
© Fundació Junta Constructora  
del Temple Expiatori  
de la Sagrada Família



## Tradycja i eksperyment

Krakowskie Muzeum Sztuki i Techniki Japońskiej Manggha prezentuje wybór eksperymentalnych projektów najbardziej rozpoznawalnego japońskiego architekta – Kengo Kuma. W swoich projektach odwołuje się on do tradycyjnych japońskich nurtów w budownictwie i reinterpretuje je w taki sposób, aby odpowiadały na aktualne wyzwania. Projekty Kuma wyróżnia łączenie najnowszych technologii z tradycyjnymi surowcami oraz zaskakujący dobór materiałów, podkreślający relację między budynkiem a jego otoczeniem. Mecenasem wystawy jest firma Geberit, która słynie z tego, że wspiera współczesną sztukę i architekturę.

„Kengo Kuma. Eksperyment. Materiał. Architektura”,  
Muzeum Sztuki i Techniki Japońskiej Manggha, Kraków,  
do 3 maja 2022, manggha.pl

## Nie tylko dla mężczyzn

Stolarki i ciesielki, czyli kobiety pracujące w drewnie, to bohaterki wystawy „Gildia”. Olga Micińska aranżuje w Muzeum Warszawy przystanek na trasie wyobrazonego wędrownego kobiecego cechu rzemieślniczego. Artystka posługuje się własnymi rzeźbami-objektami oraz przedmiotami wybranymi z kolekcji muzeum, uzupełnionymi o fotografie, aby zainscenizować opowieść o kobiecym związku rzemieślniczym. Kształt, jaki przybiera warsztat wyimaginowanej gildii, zachęca do zmiany naszego myślenia o wytwórstwie przedmiotów jako o domenie działań męskich, związanych z fizyczną siłą i hierarchią. „Gildia” to kontynuacja dotychczasowych działań Olgi Micińskiej, którą szczególnie interesuje rzemiosło, zwłaszcza stolarka i tkactwo, oraz sposoby organizacji produkcji.

„Olga Micińska. Gildia”,  
Galeria Rynek 30, Muzeum Warszawy,  
do 28 sierpnia 2022, [www.muzeumwarszawy.pl](http://www.muzeumwarszawy.pl)



Patricia Piccinini, „Młoda Rodzina”, fot. Sylwester Rozmiarek



## Świat pełen hybrydy

Magiczne, dziwaczne, niepokojące. Hiperrealistyczne rzeźby Patricii Piccinini wykonane z silikonu, włókna szklanego, nylonu, plastiku i ludzkich włosów, wchodzą ze sobą w interakcje w codziennych sytuacjach, zadając pytania o istotne kwestie egzystencji, klimatu czy technologii. Piccinini celebrowała wszystko, co inne i rzuca wyzwanie granicom między ludźmi, zwierzętami oraz roślinami. Jej wielkoformatowe instalacje można obecnie zobaczyć w toruńskim Centrum Sztuki Współczesnej „Znaki Czasu” na wystawie zorganizowanej przez Fundację Sztuki Świata.

„Patricia Piccinini. Jesteśmy!”,  
Centrum Sztuki Współczesnej „Znaki Czasu” w Toruniu,  
do 10 kwietnia 2022, [csw.torun.pl](http://csw.torun.pl)



Drzwi wejściowe z inteligentnym systemem kontroli dostępu i automatyczną zasuwnicą wielopunktową to perfekcyjne połączenie nowoczesnej technologii i solidnego zabezpieczenia antywłamaniowego. Takie drzwi możemy wygodnie otwierać przez przyłożenie palca do skanera lub wpisanie kodu numerycznego. Na życzenie możliwa jest także obsługa w aplikacji lub przez funkcję keyless i Bluetooth-ID. **SIEGENIA**



# Dom funkcjonalny

Inteligentne rozwiązania, nowoczesne technologie, innowacyjne pomysły – to wszystko razem sprawia, że nasze dzisiejsze życie jest coraz lepsze i łatwiejsze.

tekst Robert Pieńkowski

zdjęcia materiały prasowe



## Bezpieczeństwo pomogą nam zapewnić systemy inteligentnego domu.

Inteligentny System Alarmowy z Kameral Netatmo poinformuje Cię zanim dojdzie do włamania.

Jak? Inteligentne Czujniki Okien i Drzwi umieszczone na drzwiach i oknach rozpoznają wszelki ruch lub wibrację, sygnalizując, że ktoś chce sforsować zamek. W takim przypadku otrzymujesz natychmiast powiadomienie na smartfona. **NETATMO**



Ulepsz swoje drzwi dzięki bezkluczowemu zamkowi, który został zaprojektowany po to, aby zagwarantować bezpieczeństwo i ułatwić życie. Linus® Smart Lock to bezpieczny zamek, który umożliwia zaryglowanie i odryglowanie drzwi – bez względu na to, gdzie jesteś. **YALE**





BZ12BL Bateria umywalkowa stojąca

# ZICCO BLACK

Nietuzinkowa forma

Linia **Zicco Black** to propozycja dla wielbicieli prostoty i nowoczesnego designu. Dominująca dla brył baterii forma czworokąta jest widoczna także w najdrobniejszych detalach, takich jak podkładki czy rozety. To sprawia, że modele z tej kolekcji charakteryzują się niepowtarzalnym wyglądem.





Wkład kominkowy powietrzny Lucy 15 to propozycja dla wszystkich, którym zależy na maksymalnym wykorzystaniu ciepła z kominka. Nowoczesne rozwiązania gwarantują oszczędność energii i sprawiają, że obsługa i czyszczenie urządzenia są bezproblemowe. **KRATKI**



Nowoczesne technologie zmieniają podejście do funkcji salonu.

Stylowy i niezwykle prosty w obsłudze LG Tiun to wolnostojące urządzenie do domowej uprawy roślin, które umożliwia nawet początkującym ogrodnikom uprawianie warzyw, ziół oraz kwiatów przez cały rok w zaciszu własnego domu. **LG**



Wkład kominkowy  
z płaszczem wodnym Kratki  
Lucy PW 20, cena 8070 zł

# Oszczędne i efektywne źródło ciepła

Kominek to synonim domowego ciepła i przytulnej i bezpiecznej atmosfery. Ale czy może on stanowić także źródło ogrzewania całego domu? Oczywiście! Wystarczy tylko wybrać odpowiedni rodzaj kominka.

Rosnące w zawrotnym tempie ceny gazu oraz prądu skłaniają do poszukiwań alternatywnych metod ogrzewania domów. Okazuje się, że świetnie sprawdzi się w tej roli kominek. Możemy wybrać kominek powietrzny lub kominek z płaszczem wodnym. Nie różnią się one wyglądem, ale inny jest sposób ich działania.

## Kominek powietrzny

Ten rodzaj urządzenia do rozprowadzenia powietrza potrzebuje systemu kanałów DGP (dystrybucji gorącego powietrza). Przy jego pomocy można efektywnie ogrzewać niemal wszystkie pomieszczenia, do których doprowadzone są kanały rozprowadzające ciepło w systemie grawitacyjnym lub wymuszonym z turbiną.

## Kominek z płaszczem wodnym

Jest to bardzo wygodne rozwiązanie, które do rozprowadzania ciepła wykorzystuje istniejący w domu system centralnego ogrzewania. Ciepło zostaje przekazane za pośrednictwem wody, która znajduje się w płaszczu. Technologia stosowana w kominkach z płaszczem wodnym sprawia, że są one niemal bezobsługowe. Wystarczy tylko dokładać drewna i sprzątać komorę spalania.

## Inteligentne sterowanie

Kominki możemy wyposażyć w inteligentne sterowniki, które precyzyjnie zarządzają pracą przepustnicy oraz pomp tak, aby zapewnić maksymalne wykorzystanie energii i oszczędności na poziomie nawet 30%.



Wkład kominkowy  
powietrzny Kratki  
Simple Prawy BS,  
cena 4120 zł





Soundbar Sonos Beam wyposażony jest w system dźwięku przestrzennego Dolby Atmos, który przenosi widza w środek akcji oglądanego filmu. Dodatkowa kalibracja Trueplay dostraja emitowany dźwięk do wnętrza pomieszczenia. Głośnik może odtwarzać muzykę, podcasty czy audiobooki za pomocą Apple AirPlay 2 czy z ponad 100 serwisów streamingowych. Wszystkim steruje się za pomocą prostej w obsłudze aplikacji. **SONOS**

Kolorowa smart-żarówka LED TP-Link Tapo L530E pozwala szybko zmienić klimat w pomieszczeniu poprzez zmianę jasności, temperatury barwowej i koloru światła. Do wyboru jest aż 16 mln różnych odcieni! Żarówką możemy sterować poprzez intuicyjną aplikację albo głosowo poprzez Google Assistant lub Alexę. **TP-LINK**



Connectivity kit to nowe smart rozwiązanie dla domu od Somfy. Centrala została zaprojektowana w taki sposób, aby każdego dnia dbała o komfort i bezpieczeństwo mieszkańców. Łączy ona różne urządzenia domowe oraz pomaga sterować ich pracą w ekonomiczny i efektywny sposób. Możliwość zdalnego zarządzania z poziomu aplikacji z dowolnego miejsca na świecie, pozwala zamknąć bramę, odsłonić rolety, zmienić ułożenia zasłon czy wyłączyć oświetlenie, gdy siedzimy na fotelu lub jesteśmy już poza domem. Urządzenie jest także kompatybilne z asystentami głosowymi Amazon Alexa, Google Assistant czy Siri. **SOMFY**





tapo

# Pokoloruj swój dom z TP-Link Tapo!

Kolorowa smart taśma LED

Tapo L900-5

Wypełnij każdy pokój jednym spośród ponad 16 milionów dostępnych kolorów światła. Możesz również wybrać ciepłe lub zimne światło białe. Ulubione oświetlenie możesz zapisać jako sceny oraz dodać je do harmonogramu.



16 milionów kolorów



Ściemniacz



Dopasowanie do rytmu muzyki



Harmonogram i timer



Kontrola głosem



Łatwy montaż na taśmę 3M



Możliwość docinania



## POZNAJ

inteligentne oświetlenie TP-Link Tapo



**Tapo L530E**

Kolorowa smart żarówka



**Tapo L520E**

Smart żarówka ze ściemniaczem imitująca dzienne światło



**Tapo L510E**

Smart żarówka ze ściemniaczem, ciepła biel



[www.tp-link.com.pl](http://www.tp-link.com.pl)



W kuchni kluczem są funkcjonalność i higiena.



AVENTOS to wyjątkowy system podnośników do górnych frontów szafek, które dzięki niemu poruszają się lekko, nawet gdy są duże i ciężkie. Co więcej, system eliminuje konieczność montowania uchwytów na górnej zabudowie. Ponieważ fronty otwierają się do góry, nie przeszkadzają nam podczas pracy w kuchni, zapewniając jednocześnie łatwy dostęp do zawartości szafki. Dostępnych jest kilka modeli podnośników, m.in. AVENTOS HF (na zdjęciu po lewej) sprawia, że dwuczęściowy front składa się podczas otwierania, czy AVENTOS HL (na zdjęciu po prawej), w którym jednoczęściowy front unoszony jest równoległe do korpusu. **BLUM**



Odkurzacze Dyson V15 Detect oraz V12 Slim wyposażone są w zaawansowany system 5-stopniowej filtracji, który wychwytuje 99,97% cząsteczek o średnicy nawet do 0,1 mikrona, dzięki czemu wydychiwane powietrze jest czystsze. Technologia cyklonów Dyson skutecznie oddziela kurz i brud od podłogi oraz innych powierzchni, a uszczelnienie całego urządzenia sprawia, że zanieczyszczenia nie przedostają się z powrotem do pomieszczenia. **DYSON**



Nagrody AVENTOS HK top

# AVENTOS

**Jak sprawić, by szafki górne były jeszcze wygodniejsze?**

Zapomnij o tradycyjnych szafkach otwieranych na boki! Zamiast tego postaw na komfort. Dzięki podnośnikom AVENTOS, fronty uniosą się z łatwością ponad obszar pracy dając nieograniczony dostęp do wnętrza szafek. Zatrzymasz je bez problemu w dowolnej pozycji oraz zamkniesz zawsze delikatnie i cicho. Dla jeszcze większej wygody podnośniki AVENTOS można wyposażyć w elektryczny system otwierania frontu po jego naciśnięciu oraz zamykania za pomocą przycisku.

[blum.com/aventos](http://blum.com/aventos)



Zachodzący na płytę pokrytej AMBIENCE proces naturalnego utleniania, zapobiega powstawaniu i mnożeniu się bakterii, pleśni oraz grzybów. Aktywny tlen atakuje również patogeny i przekształca je w nieszkodliwe dla zdrowia związki. **LAMINAM**



**ZDANIEM EKSPERTA**



**Karolina Sordyl**  
ekspert marki  
**LAMINAM**

### **Samoczyszczące się powierzchnie**

Bioaktywna powłoka AMBIENCE to zaawansowana technologia opracowana przez laboratoria włoskiej marki spieków kwarcowych LAMINAM. Dzięki procesowi fotokatalizy, na powierzchni spieku pokrytego powłoką zachodzi reakcja, podczas której wydziela się aktywny tlen. Ten z kolei czyni szkodliwe związki chemiczne niegroźnymi dla środowiska. Powłoka AMBIENCE ma zatem naprawdę zauważalny wpływ na poprawę jakości powietrza – wewnątrz i na zewnątrz. Dom z elewacją ze spieków LAMINAM wzbogaconych o AMBIENCE na powierzchni 150 m<sup>2</sup> oczyszcza tyle samo powietrza,

co las na powierzchni trzech kortów tenisowych! Co więcej, aktywny tlen rozkłada również ogromną ilość organicznych substancji odkładających się na elewacjach. Wystarczy zwykły deszcz, by splukać brud z pionowych powierzchni, co czyni powłoki LAMINAM samoczyszczącymi. Dodatkowo, proces naturalnego utleniania zachodzący na płycie pokrytej AMBIENCE zapobiega powstawaniu i mnożeniu się bakterii, pleśni i grzybów. Aktywny tlen atakuje też patogeny i przekształca je w związki, które są nieszkodliwe dla zdrowia. To umożliwia zachowanie większej higieny powierzchni pomiędzy jej myciami.

Okap naścienny Elica Super Plat wykorzystuje technologię Multi-d Capture, dzięki której powierzchnia zasysania znajduje się na całym obwodzie powierzchni czołowej. Super Plat jest cichy nawet przy maksymalnej prędkości działania dzięki technologii Comfort Silence. Obsługa wszystkich funkcji okapu możliwa jest dotykowo lub za pomocą asystenta głosowego bądź przez aplikację ElicaConnect. **ELICA**



REKLAMA

## Gotuj jak prawdziwy szef kuchni

Płyta indukcyjna Haier z serii 4 HAFRSJ64MC pomoże wyczarować najbardziej wykwintne dania, niczym z restauracji. Gotując, możesz wybrać 1 z 9 poziomów mocy, zależnie od swoich potrzeb. Jeśli chcesz bardzo szybko coś podgrzać, funkcja Booster będzie dla Ciebie najlepszym rozwiązaniem. Dzięki funkcji VaryCook podczas przygotowania deserów lub sosów, możesz swobodnie zmieniać moc grzania przesuwając odpowiednio garnek w górę lub dół. Z kolei przy pomocy funkcji Bridge połączysz dwa pola grzewcze w jedno, co znacznie ułatwi gotowanie w dużych naczyniach, takich jak brytfanny i patelnie grillowe. Każdy palnik płyty możesz ustawiać niezależnie od innych za pomocą tylko jednego dotknięcia ręki. Umożliwia to Multislider – wysoce zaawansowany oraz bardzo intuicyjny panel sterowania. W przygotowaniu doskonałych posiłków pomoże asystent gotowania Cook with me i aplikacja hOn. Zainspiruje Cię ona

do wyboru dania, a następnie krok po kroku przeprowadzi przez cały proces przygotowania potrawy. Do wyboru są przystawki, dania główne, desery oraz dodatki, które możesz również przefiltrować ze względu na czas przygotowania posiłku, rodzaj diety lub okazję, na którą ma być podane danie. Każdy przepis posiada również informację dotyczącą poziomu trudności przygotowania potrawy, więc nawet będąc kulinarnym laikiem, z podpowiedziami zdalnego kucharza jesteś w stanie przyrządzić danie, które zachwyci twoich gości.



**Haier**

[www.haier.pl](http://www.haier.pl)



Okap TUBUS obsługuje się za pomocą gestów, bez wycierania rąk i dotykania panelu sterowania. Jeden prosty gest ręką wystarczy, aby uruchomić okap lub zaświecić światło.  
**CIARKO DESIGN**

Sprytne materiały i rozwiązania pomogą nam w kuchni.



Przy zmniejszonej grubości (4 mm) i masie (10 kg/m<sup>2</sup>), tak lekki format czyni spiek Dekton Slim idealnym wyborem przy projektach wymagających wysokiej wytrzymałości. Spiek doskonale nadaje się do wykorzystania jako okładzina mebli, drzwi, zabudowy kuchennej a także wielu innych powierzchni. **COSENTINO**



GIGA 6 – nowość od marki Jura – nadaje nowe znaczenie pojęciu „automatyczny ekspres do specjalów kawowych”. Obsługiwana jest intuicyjnie za pomocą wyświetlacza w postaci ekranu dotykowego oraz Blue Crystal Rotary Switch, to arcydzieło szwajcarskiej sztuki inżynierskiej perfekcyjnie rozpieszcza smakoszy kawy 28 różnymi specjalami. Sztuczna inteligencja i przemyślana konstrukcja aż po najdrobniejszy szczegół pozwalają na prawdziwie pięciogwiazdkową obsługę. **JURA**

REKLAMA



## Nowoczesna technologia w pięknej formie

Innowacyjna linia urządzeń do zabudowy Haier przeniesie Cię do kuchni przyszłości. O zdrowe, świeże powietrze zadba w niej okap Haier I-Link HADG9DS2XWIFI, posiadający trzy różne prędkości oraz tryb Booster, zapewniający doskonałe i błyskawiczne oczyszczanie powietrza w Twojej kuchni. Jest to rozwiązanie niezbędne zwłaszcza dla ceniących sobie komfort użytkowników kuchni otwartej na salon.

Okap jest wydajny i energooszczędny. Funkcja Preci Synchron pozwala na zsynchronizowanie go z płytą i dostosowanie prędkości przepływu powietrza do poziomu ciepła wydzie-

lanego przez płytę. Okap wyposażono w akcesoria klasy premium: filtr aluminiowy, węglowy i deflektor powietrza, aby Twoja kuchnia była zawsze świeża i wolna od tłuszczu. Optymalnie zaprojektowany silnik zapewnia wysoką wydajność i mniejsze zużycie energii, co przekłada się na niższe rachunki za prąd i zwiększenie domowych oszczędności. A dzięki aplikacji Haier hOn możesz łatwo zarządzać działaniem i ustawieniami swojego urządzenia wprost z ekranu smartfona. Okap oczyści powietrze w kuchni otwartej na salon o wielkości 55 m<sup>2</sup> w zaledwie 10 minut.

**Haier**  
www.haier.pl



Jedno dotknięcie i gotowe – ekspres do kawy LatteSelect z dużym, czytelnym wyświetlaczem dotykowym to nowość marki Melitta. Przygotuj dwie kawy czarne lub mleczne jednocześnie – skorzystaj z gotowych przepisów lub stwórz własne! **MELITTA**

ZDANIEM EKSPERTA



**Marlena Cichocka**  
Junior Consumer  
& Trade Marketing  
Manager  
MELITTA POLAND

### Ekspres przelewowy czy ciśnieniowy?

Pierwszy nasz ekspres przelewowy to legendarny MA 120 z początku lat 60. XX wieku, który w 6 minut przygotował 8 filiżanek kawy! Mechanizm parzenia, oparty na pomysśle naszej założycielki, ciągle jest ten sam. Podgrzana woda zostaje przelewana przez zmieloną kawę w filtrze i sływa do filiżanki.

Dzisiaj na rynku dostępnych jest wiele modeli ekspresów przelewowych z różnymi funkcjami – zarówno z wbudowanym młynkiem, jak i bez, z opcją podtrzymywania ciepła kawy w dzbanku, z dzbankami szklanymi czy termosami, z funkcją timera, który pozwala programować przygotowanie kawy na konkretną godzinę. Naszym absolutnym bestsellerem jest model AromaFresh, który teraz dostępny jest w modnym miedzianym kolorze – posiada wbudowany młynek, funkcję timera, podtrzymuje temperaturę kawy nawet do 60 minut, co idealnie sprawdza się zarówno przy rodzinnych, niespiesznych sobotnich śniadaniach, ale również przy wspólnej kawie w biurze.

Nieco inaczej proces parzenia wygląda w ekspresach ciśnieniowych – tutaj gorąca woda przepływa przez świeżo zmieloną kawę pod wysokim ciśnieniem i ze względu na krótszy czas kontaktu kawy z wodą uwalnia się mniej gorzkich substancji niż w przypadku ekspresów przelewowych czy parzenia metodą Pour Over. Wysokie ciśnienie i wstępne zwilżanie kawy przed właściwym parzeniem tworzą cudowną crème. W ekspresach tego typu mamy możliwość regulowania mocy i ilości kawy czy mleka i przygotowania wielu różnych kaw. Mamy w naszej ofercie zarówno ekspresy ciśnieniowe dla miłośników kawy czarnej, jak również bardziej zaawansowane z systemem spieniania mleka. Wszystkie posiadają wbudowane młynki, część wyposażyliśmy w dwukomorowe pojemniki na ziarna kawy, by umożliwić jeszcze lepsze personalizowanie kaw. Nasz najnowszy model LatteSelect wyposażony został dodatkowo w duży, czytelny panel dotykowy, z którym przygotowanie kawy jest jeszcze bardziej intuicyjne i wymaga jednego, lekkiego dotknięcia ikonki kawy na panelu. Ekspres posiada funkcję parzenia dwóch kaw czarnych lub mlecznych jednocześnie, dwukomorowy pojemnik na ziarna kawy oraz wbudowany system spieniania mleka. W tym modelu możemy również zaprogramować swoją ulubioną kawę tak, by pasowała idealnie do naszego kubka!

## Nowoczesne ekspresy do kawy zapamiętują nasze ulubione napoje.

Ekspres Breville Barista Max+ z wbudowanym młynkiem do kawy wyposażono w technologię Temp° IQ Shot Control™. Ten trójdrożny układ pozwala uzyskać precyzyjną i stabilną temperaturę wody idealną do ekstrakcji espresso o wspaniałym smaku. Z kolei młynek Barista Max+ jest inteligentnie zaprogramowany, aby zapewnić informacje dotyczące prawidłowej ilości zmielonej kawy dla jednej lub dwóch porcji, podczas gdy ekran LED wyświetla czas ekstrakcji, dzięki czemu ekspres przygotowuje napar idealnie według naszych preferencji. **BREVILLE**



REKLAMA

## Dania jak z 5-gwiazdkowej restauracji

Piekarnik I-TOUCH 4 HWO60SM5T9BH to niezastąpiony pomocnik w twojej kuchni. Aplikacja hOn wraz z osobistym asystentem Cook with Me sprawiają, że przyrządzanie potraw będzie łatwe i przyjemne. Dzięki wbudowanej książce kucharskiej otrzymasz dostęp do ponad 350 przepisów. Piekarnik wraz z aplikacją przeprowadzą Cię przez kolejne etapy gotowania oraz automatycznie podpowiedzą temperaturę oraz czas pracy urządzenia w zależności od rodzaju przyrządzanego dania. Korzystając z inteligentnej termosondy możesz kontrolować temperaturę wewnątrz potrawy podczas pieczenia, co jest szczególnie przydatne podczas przyrządzania ryb i mięsa. Natomiast o równomierne rozprowadzenie wilgotności i powietrza zadba funkcja Climatech. Dzięki niej twoje potrawy będą chrupkie i dobrze wypieczone. Na koniec piekarnik sam się oczyści. Wybierając funkcję pirolizy usuniesz wszystkie osady tłuszczu i pozostałości po gotowaniu, spalając je w temperaturze prawie 430°. Innowacyjne rozwiązania, duży wybór funkcji, dostęp do przepisów i praktycznych porad w zakresie technik gotowania pozwolą osiągnąć Ci w kuchni prawdziwą perfekcję.



**Haier**

[www.haier.pl](http://www.haier.pl)



Bora Sensor Power-Safe to bezdotykowa bateria umywalkowa ścienna z podwójnym systemem zasilania do wody zimnej lub zmieszanej. Wyposażona jest w regulator strumienia, zabezpieczenie przed długotrwałym wypływem wody i napowietrzacz ograniczający zużycie wody do około 5 litrów na minutę. Regulacja ustawień: za pomocą pilota.  
**FERRO**



Technologie, które dotarły do łazienek, uprzyjemniają i ułatwiają nam codzienną higienę.

Ekran dotykowy KNX JUNG Smart Panel 8 jest rozwiązaniem przeznaczonym do wizualizacji systemu KNX. Dzięki tym zaprogramowanym wizualizacjom możliwe jest nie tylko kontrolowanie oświetlenia, rolet, ogrzewania czy nagłośnienia, ale przede wszystkim zintegrowanie ich w jeden domowy ekosystem. Można nim sterować także poprzez smartfon lub tablet.  
**JUNG POLSKA**



Wyposażenie toalety myjącej Geberit AquaClean Mera obejmuje bardzo efektywną i cichą funkcję usuwania zapachów, inteligentną suszarkę z ciepłym strumieniem powietrza oraz pilot, który umożliwia posługiwanie się funkcjami w sposób intuicyjny, dając szansę zapisania indywidualnych ustawień użytkownika. Model Comfort posiada dodatkowe, poprawiające samopoczucie funkcje, na przykład dyskretne oświetlenie orientacyjne aktywowane przez czujnik zbliżeniowy, które natychmiast przyciąga uwagę, wskazując kierunek w porze nocnej.

**GEBERIT**

REKLAMA



**LINUS® SMART LOCK** – inteligentny zamek od YALE Linus® to bezkluczowy zamek do drzwi, zaprojektowany po to, aby zagwarantować bezpieczeństwo i ulepszyć każdy nowoczesny dom. Inteligentny zamek pozwala na zaryglowanie i odryglowanie drzwi – bez względu na to, gdzie jesteśmy. Wyposażony w zaawansowane oprogramowanie i pracujący na intuicyjnej aplikacji mobilnej Yale Access. Aplikacja umożliwia bezkluczowy dostęp i pozwala użytkownikom zobaczyć, kto i kiedy przyszedł, czy wyszedł z domu oraz przydzielić wirtualne klucze dla gości. Może również sprawdzić, czy drzwi są otwarte, czy zamknięte. Linus® sprawi, że każde drzwi staną się inteligentne. Wyposażony w najnowocześniejszą technologię: łączy się z systemami inteligentnego domu takimi jak Apple HomeKit oraz asystentami głosowymi, jak na przykład Asystent Google i Amazon Alexa, czy innymi platformami w celu łatwego sterowania drzwiami i zarządzania dostępem do nich. Funkcja Auto-Lock automatycznie rygluje zamek gdy wychodzisz z domu, natychmiast po zamknięciu drzwi lub po określonym czasie, skonfigurowanym w aplikacji. Kiedy wrócisz do domu i zbliżysz się do drzwi, funkcja Auto-Unlock odrygluje zamek dzięki geolokalizacji, co sprawia, że wejdziesz do domu jedynie naciskając na klamkę, bez konieczności szukania kluczy!

<https://www.yalehome.com/pl/pl>


# Siła spokoju

Podwarszawski pierścień tchnących zielenią miejscowości zachęca do tego, by tu właśnie szukać odpoczynku po zajęciach w stolicy. Nic dziwnego, że właśnie pod miastem osiadł zapracowany trzydziestoletni przedsiębiorca.

zdjęcia **Yassen Hristov**  
stylizacja **Patrycja Rabińska**  
projekt **HOLA Design**  
tekst **Anna Grużewska**



Aranżacja tego wnętrza oddaje preferencje klientów zarówno, jeśli chodzi o kolorystykę, jak i o formę wyposażenia. Nie sposób nie zauważyć sympatii do elementów pikowanych. Znajdziemy je niemal w każdym pomieszczeniu, a w szczególności w salonie i sypialniach.



Nowa definicja luksusu  
to czas i przestrzeń.  
Dlatego zadbano tutaj,  
by aranżacja każdego  
pomieszczenia była  
spektakularna.

To wnętrze w stylu ponadczasowej elegancji, z elementami klasyki, ale bez akcentów wprost nawiązujących do stylu glamour. Inwestorzy marzyli, aby w ich domu było jasno i przestronnie, co stało się możliwe m.in. dzięki dużej liczbie okien. W domu znalazło się też wiele efektownych opraw oświetleniowych.





Delikatny detal stiukowy  
powtórzony został  
na frontach mebli  
do zabudowy.




Pionowe linie zastosowane w elementach dekoracyjnych wyznaczają charakterystyczny rytm tego wnętrza.

Ażurowa przegroda wykonana z profili aluminiowych malowanych proszkowo jest zarówno elementem zdobniczym, jak i praktycznym – balustradą schodów.

**G**dy za oknem widać zieleń, świat od razu staje się piękniejszy. Dlatego podwarszawskie miejscowości znajdujące się zaledwie 20 kilometrów od centrum stolicy cieszą się wielkim uznaniem wśród jej pracowitych mieszkańców. Nic zatem dziwnego, że jeśli lubimy budzić się we własnym domu, a za oknem pragniemy słuchać śpiewu ptaków, szukamy naszej przestrzeni do życia w tej właśnie lokalizacji.

Jedną z ostatnich realizacji pracowni HOLA Design, prowadzonej przez Monikę i Adama Bronikowskich, mieści się właśnie pod Warszawą. Dom został kupiony przez właściciela w stanie surowym, a zadaniem projektantów stało się zamienienie gołych ścian budynku w szyte na miarę wnętrze.

Gdy zaczynały się prace nad projektem, właściciel był jeszcze singlem, dla którego luksus znaczył tyle co przestrzeń. Dlatego dom jest obszerny, z ogromną ilością światła i powietrza. Monika Bronikowska mówi, że pan domu obdarzył projektantów pełnym zaufaniem. Określili wzajemnie stylistykę i ramy, w których mieli się poruszać, i w tym momencie skończyła się ingerencja właściciela w projekt. To sytuacja z jednej strony niezwykle komfortowa, z drugiej zaś podnosi poprzeczkę bardzo wysoko. Monika i Adam Bronikowscy za nic nie chcieli zawieść zaufania, którym ich obdarzono. Dlatego każdy krok został przez nich precyzyjnie opracowany. Stworzono wspólną stylistykę nawiązującą do klasyki, ale osadzoną w nowoczesności, oraz precyzyjną kolorystykę.



Stół na zamówienie według projektu HOLA Design ma średnicę 170 cm z możliwością rozsuwania do długości 250 cm. Błat pomalowano na czarno z palety RAL 9004, podstawa stalowa. Krzesła April, polskiej marki Nobonobo, kupiono w sklepie Euforma.



Lekkości wyspie kuchennej dodaje zagłębiony, chromowany cokół. Bez wątplenia wyróżnia ją też detal boniowania frontów w płycie MDF lakierowanej. W kuchni uwagę zwraca także dekoracyjny okap Twin marki Elica.

Równowaga kolorystyczna części jadalnianej została zachowana poprzez ocieplenie czarnej zabudowy tłem dębowej olejowanej podłogi.

Uwagę we wnętrzu zwracają efektowne meble pikowane, zwłaszcza cudowna, wykonana na zamówienie obszerna sofa w salonie. Elementów pikowanych nie zabrakło także w sypialni, gdzie efektowne łóżko widzi się z wolnostojącą wanną. Umieszczono ją na tle tafli inteligentnego szkła, które jest sterowane elektrycznie od przezroczystego po mleczne. We wnętrzach wykorzystano również niewidoczne na pierwszy rzut oka rozwiązania zwiększające codzienny komfort życia, jak ogrzewanie podłogowe czy system inteligentnego domu. Dają one w zestawieniu z naturalnymi materiałami, takimi jak dęb olejowany oraz kamień, prawdziwe poczucie dobrostanu. Nic więc dziwnego, że w prestiżowym międzynarodowym konkursie International Property Awards realizacja otrzymała od jurorów aż pięć gwiazdek i zdobyła tytuł Best Residential Interior Poland. To wnętrze przynosi prawdziwe ukojenie, którego wszyscy obecnie tak bardzo potrzebujemy. 🌟



W kuchennej zabudowie znalazło się miejsce dla wszystkich sprzętów potrzebnych domownikom w codziennym funkcjonowaniu. Zostały one sprytnie ukryte w eleganckiej formie mebli. Blat wyspy wykonano z konglomeratu kwarcowego Eternal Marquina, Silestone od Cosentino. AGD marki Siemens.

## Perfekcyjne zestawienia materiałów to klucz do sukcesu tego projektu.


Wnętrze zostało wykończony materiałami naturalnymi, jak drewno i kamień. Pojawiło się w nim także wiele szlachetnych elementów aranżacyjnych – sztukateria, subtelne tapety, czarne dodatki. Stopnie schodów wykończone są wielkoformatowym spiekem marki Marazzi. Cokół wykonany został z czarnej płyty MDE, łączony pod kątem 45 stopni.



Przestrzeń górnego holu dynamizują biało-czarne akcenty zastosowane na ścianach, balustradzie, a nawet oświetleniu.



Sypialnia to królestwo przytulnych tkanin, miękkiej wykładziny dywanowej oraz tapicerowanych mebli.



Sypialnia wraz  
z wolnostojącą  
wanną tworzy  
prawdziwą  
strefę relaksu.

Intymność w sypialni zapewnia inteligentne szkło sterowane elektrycznie (od przezroczystego do mlecznego). Wanna Genesis marki Ravon, bateria Uno, Axor.

Wyposażenie łazienki to między innymi podwójna umywalka Green marki Catalano. Blat wykonano z kamienia wulkanicznego Basaltina. Także w tym pomieszczeniu nie brakuje eleganckiego oświetlenia jak kinkiet Riva od Astro Lighting czy subtelnym tapet na ścianach (marki Vesstige i Eijfinger).



1



2



3

# Miękkie piki

Aksamitne, pikowane tkaniny ocieplają wnętrze, nadając mu niepowtarzalny charakter.

opracowanie **Adrianna Tarnowska**

4



5

6

7



8



Czas na Wnętrze  
co miesiąc  
także w wydaniu  
na smartfony  
i tablety

9



10

1. Zasłony zacinające Majgull, IKEA, 159 zł/2 szt. 2. Talerz deserowy Herbariae, Vista Alegre, HOME PALACE, 131 zł 3. Żyrandol Infinity, Eichholtz, ARCHIDZIEŁO, 10 240 zł 4. Kamień Et Calacatta Gold, Silestone, COSENTINO, cena na zapytanie 5. Kinkiet ścienny Nafil, Opviq Lights, BONAMI, 194 zł 6. Poszewka na poduszkę Bram, Westwing Collection, WestwingNow.pl, 64,90 zł 7. Sofa Goldy, Nordic Line, BB HOME, od 7233 zł 8. Stolik kawowy Artemisa, Eichholtz, 13 880 zł 9. Pikowany puf Dean, Eichholtz, ARCHIDZIEŁO, 5790 zł 10. Dywan Baltic, BRABBU, cena na zapytanie

Imponujący widok na panoramę Warszawy sprawia, że wrażenie luksusu jest tutaj kilkakrotnie większe. Nad stołem zawisła prawdopodobnie jedyna w Polsce lampa od włoskiej marki A.R. Arredamenti.



# *Podniebny* komfort

Złota 44 w Warszawie – adres jak marzenie.  
Dla właściciela tego apartamentu to miejsce  
w sereu miasta, gdzie może z bliskimi  
celebrować tak rzadkie dla siebie wolne chwile.

zdjęcia **Paweł Martyniuk**  
projekt **Aneta Gruzik-Komasa**  
tekst **Robert Pieńkowski**



W pogodne dni widok z okien dosłownie zapiera dech w piersi i z pewnością nie znudzi się nigdy. Stół i krzesła z serii Charisma od włoskiej marki Giorgio Collection.

**S**potkać się z przyjaciółmi, usiąść do kameralnych rozmów biznesowych, obejrzeć mecz z synem lub po prostu pobyc w sercu stolicy – o takim miejscu marzył właściciel tego apartamentu o powierzchni 120 metrów kwadratowych w jednej z najbardziej prestiżowych lokalizacji w Warszawie, czyli w luksusowym apartamentowcu Złota 44.

– Pana tego domu poznałam poprzez pewnego znajomego inwestora, dla którego przygotowywałam apartament na tym samym piętrze – wspomina dziś architektka Aneta Gruzik-Komasa. – Dosłownie po pięciu minutach rozmowy z nim wszystko zostało zakontraktowane. To bardzo zapracowany człowiek. Wybrał mnie i uznał, że skoro projektem zajmuję się ja, on już nie musi tego robić – dodaje Aneta.

Jako inspirację do powstania całego projektu architektka dostała... zdjęcie jednego mebla, który bardzo podobał się właścicielowi, oraz informację, że ma być luksusowo, ale przede wszystkim komfortowo. – Dla każdego luksus jest jednak czymś innym. Musiałam więc polegać na tym jednym wskazanym meblu i... swojej intuicji. Jak się później okazało, to była właściwa ścieżka. To, że inwestor tak szybko zdecydował o współpracy ze mną, sprawiło, że podwójnie zależało mi na doskonałej realizacji. To się chyba nazywa umiejętność zarządzania potencjałem ludzkim – przyznaje z uśmiechem Aneta. Dopiero na późniejszym etapie rozmów dowiedziała się, że dla właściciela jeszcze dwie kwestie są bardzo istotne – chciał móc wygodnie oglądać mecze oraz mieć witrynę, w której zaprezentuje swoją kolekcję porcelany.

Paneling w pełnym czarnym połysku  
przygotowała stolarnia Fryderyka  
Kupca. Nie było to łatwe, biorąc  
pod uwagę wszystkie dekory  
oraz liczne boniowania.





Stolarnia Fryderyka w kooperacji z Barierą Dźwięku przygotowała także ramę telewizora, która biorąc pod uwagę uwarunkowania, jest inżynieryjnym prototypem. Sofy Charisma od Giorgio Collection, stolik kawowy Bold marki Longhi. Lampy Flos pomógł wybrać Michał Skodowski z firmy Quest.

W stylu glamour liczy się nie tylko złoto  
czy błyszczące powierzchnie. To także  
najlepszej jakości meble i dodatki,  
najlepiej gdy robione są na zamówienie.





Drzwi do garderoby oraz pomieszczenia gospodarczego zostały ukryte za pięknymi, dekoracyjnymi panelami.




**W licznych błyszczących powierzchniach odbija się światło naturalne i sztuczne, rozświetlając cały apartament.**

Okazało się, że w salonie nie ma ściany, na której można by ustawić duży telewizor wraz z głośnikami. Jedną z takich centralnych ścian zajmowały dość niefortunnie usytuowane drzwi do spiżarni, w której też mieściły się wszystkie skrzynki techniczne. Architektka doszła więc do wniosku, że to jedyne miejsce, gdzie może pojawić się telewizor na tyle duży, by swoimi parametrami zaspokoić oczekiwania właściciela, oraz gdzie można ustawić sofę na tyle daleko od ekranu, by nie mieć przykrego wrażenia siedzenia w pierwszym rzędzie w kinie. – Jedyne rozwiązaniem było zbudowanie przesuwnej ściany z TV i wbudowanymi głośnikami, która ukryje wejście do niewielkiej spiżarni – opowiada Aneta. I tak też się stało. Powstała taka ściana w masywnej lakierowanej ramie, ze skórzanym wypełnieniem i mosiężnymi wstawkami. Dziś całość przesuwaną się, wydaje tylko cichy szmer, a trzy potężne głośniki nie są w ogóle widoczne, ukryto je za czarną membraną.



Imponującą witrynę przygotowała na zamówienie stolarnia Fryderyka Kupca. Kunszt tego mebla dorównuje jego zawartości, w tym efektownemu zestawowi kawowemu z Ćmielowa.



Zestawienie  
mięśnistej weluru  
na frontach  
szaf z wąskimi  
mosiężnymi  
ramkami wypadło  
wyjątkowo pięknie.

Królewska zieleń na welurowych frontach szaf oraz dekoracje okienne którymi z pietyzmem zajęła się firma Happy Art z Kamilą i Maciejem Kalskimi na czele, od razu trafiły w gust i serce właściciela. Łóżko Infinity od Giorgio Collection.





Architektka pragnęła wprowadzić do apartamentu polską sztukę. Dlatego znalazł się tutaj – widoczny wprost z sofy w salonie – obraz Tomasza Sętowskiego.

## Wiezorami niezwykłego blasku apartamentowi dodaje nocna panorama Warszawy.

Kiedy udało się rozwiązać problem z telewizorem, pozostała kwestia tego, gdzie w salonie usytuować przeszkloną witrynę. Potencjalnych możliwości było wiele, ale problem stanowił brak przestrzeni na taki mebel. – Wykonaliśmy więc otwór w ścianie między salonem a sypialnią. Grubość ściany dała nam kilkanaście cennych centymetrów, a witryna zawieszona w otworze nie wymagała nóżek – mówi architektka. Od strony sypialni plecy witryny zostały zamaskowane wysokim lustrem, które doskonale uzupełniło tę przestrzeń. Otwór w ścianie pomógł także wsunąć do sypialni duży zagłówek łóżka, którego włoska fabryka w żadnym wypadku nie zgodziła się przygotować w dwóch elementach.

– Początkowo obawiałam się, że nie odnajdę się w aż tak glamourowej stylistyce – przyznaje Aneta. – Ale kiedy powstała pierwsza wizualizacja zielonej sypialni, a pan domu zadzwonił do mnie i powiedział: „Trafiła Pani w mój gust, proszę kontynuować”, wiedziałam, że dobrze zrobiłam, ufając swojemu własnemu instyktowi. 🍷



Kolacja przy świecach to nic ciekawego, gdy wieczorny posiłek oświetla rozjarzona panorama stolicy.

# Bogaty duet

Gdy elegancka czerń spotka się z połyskującym złotem, powstanie efektowna, luksusowa przestrzeń.

opracowanie Adrianna Tarnowska




Czas na Wnętrze  
co miesiąc  
także w wydaniu  
na smartfony  
i tablety

1. Lampa wisząca Lightrain, ROYAL STRANGER, cena na zapytanie
2. Ramka na zdjęcia z kolekcji Twist, Michael Aram, ARCHIDZIEŁO, 860 zł
3. Komoda Crawford, Jonathan Adler, SWEETPEA & WILLOW, 28 310 zł
4. Płytki podłogowa Swoon Black, PORCELAIN SUPERSTORE, 228 zł/m<sup>2</sup>
5. Sofa Sabatini, MILOO HOME, 7990 zł
6. Lampa stołowa Colette, MINK INTERIORS, 428 zł
7. Wazon Lamina, L'Objet, ARCHIDZIEŁO, 3250 zł
8. Stolik kawowy Amaral, Anders Meble, ROSANERO, 4899 zł

# Naturalny szyk

Przytulne, ale nie babcine, urządzone ze smakiem, lecz nie klasycznie eleganckie, za to bardziej na luzie. Takie miały być wnętrza domu w Rudzie-Bugaj, urokliwej miejscowości pod Łodzią.

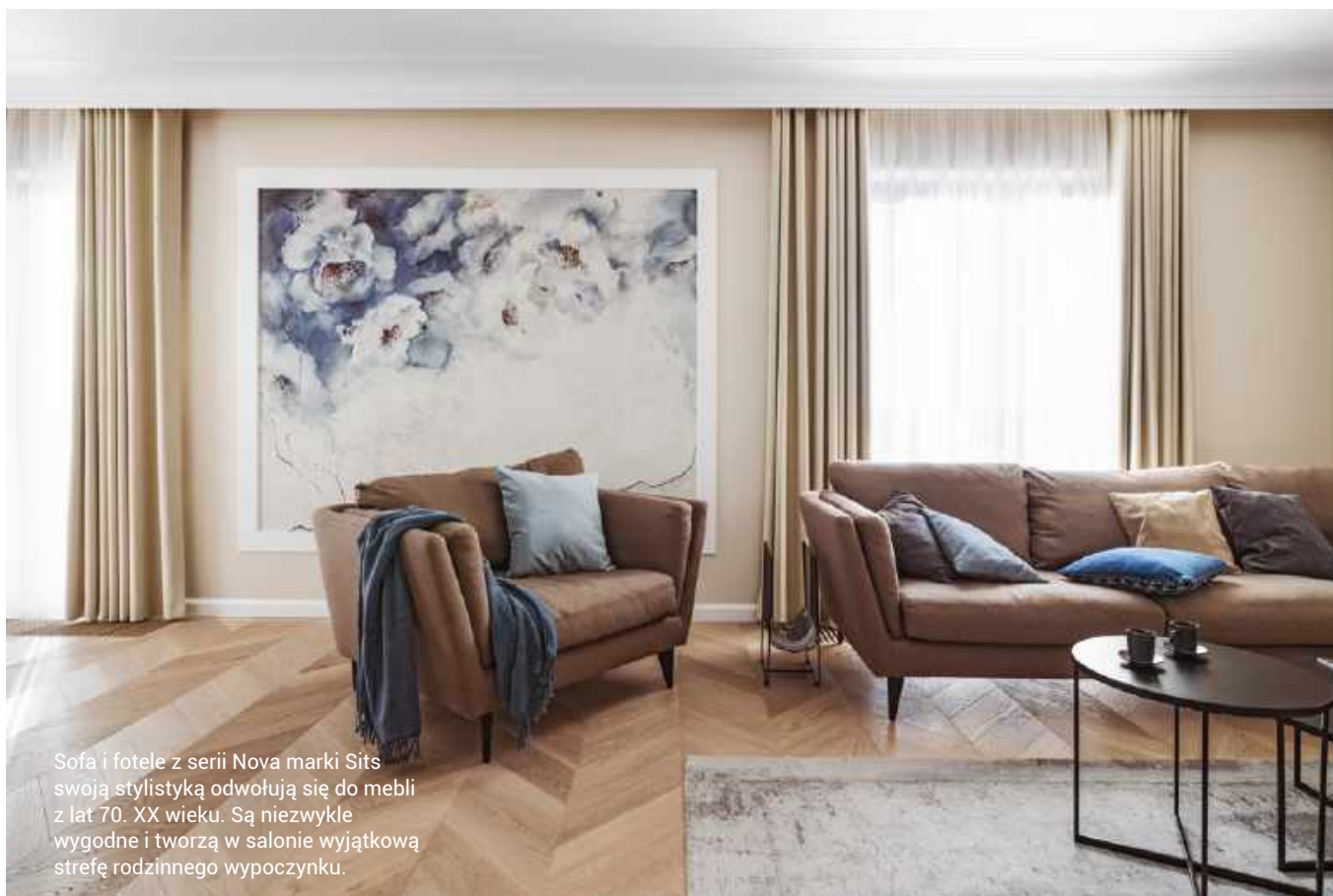
zdjęcia **Kamila Markiewicz-Lubańska** / Wnętrza W Obiektywie  
projekt **Klaudia Tworo** stylizacja **Maria Szymańska**  
tekst **Małgorzata Stalmierska**

A bright, modern dining room with a wooden table, blue chairs, and a large chandelier. The room is filled with natural light from a large window with sheer curtains. The floor is made of light-colored wood in a herringbone pattern. The walls are a warm, neutral tone. The chandelier has multiple white globe lights on a gold-colored frame. The table is set with white dishes, wine glasses, and a vase of white roses. The chairs are upholstered in a light blue fabric with black legs.

Część dzienna domu jest bardzo jasna za sprawą dużej ilości dziennego światła, lekkim wizualnie meblom i pastelowej kolorystyce.

Wokół drewnianego stołu Deco polskiej marki Miloni stoją klasyczne, a zarazem nowoczesne krzesła Sierra marki Rowico w miękkiej aksamitnej tkaninie.





Sofa i fotele z serii Nova marki Sits swoją stylistyką odwołują się do mebli z lat 70. XX wieku. Są niezwykle wygodne i tworzą w salonie wyjątkową strefę rodzinnego wypoczynku.

Za pomocą odpowiedniego doboru spokojnych barw, naturalnych materiałów i miękkich form projektantka stworzyła przytulne wnętrza sprzyjające odpoczynkowi.

**P**iękna okolica otoczona lasami i polami zrobiła na Agacie i Tomaszu ogromne wrażenie, gdy szukali miejsca na wymarzony dom dla siebie i 8-letniego syna. Cisza i spokój, a jednocześnie bliskość Łodzi zdecydowały o wyborze malowniczej Rudy-Bugaj. Kupili tu piętrowy, jednorodzinny dom w stanie deweloperskim. Trzeba go było jeszcze przystosować do potrzeb rodziny, wykończyć i urządzić. Dom miał być przyjemny i przytulny, ale jednocześnie nowoczesny oraz bezpretensjonalny. Podobały się im wnętrza lekko stylizowane, utrzymane w odcieniach beżu i ziemi. Oczywiście równie ważna co estetyka, była także funkcjonalność.

Zadania kompleksowej aranżacji wnętrza podjęła się Klaudia Tworo, na którą właściciele trafili dzięki stronie internetowej. Projektantka od razu zrozumiała potrzeby rodziny. Jak mówi sama: – Zależało mi na tym, by klienci w tych wnętrzach czuli się bardzo wygodnie i aby po powrocie do domu świetnie w nich wypoczywali.

Najpierw jednak trzeba było dokonać zmian w planie domu. Przede wszystkim przebudowy wymagał hol, z którego deweloper zaprojektował przejście do kuchni z mikrospizarnią. Aby zyskać w holu szafę, a w kuchni ścianę, na której zaplanowano blat roboczy, zlikwidowano przejście i spizarnię, wstawiając ścianę dzielącą hol i kuchnię.



Salon jest wygodny i przytulny. Oryginalne półki na książki zostały wykonane na zamówienie, podobnie jak szafki pod telewizorem. Dywan Beto Gray marki Fargotex, komplet stolików BELLO od Anders Meble. Stojącą lampą IC F2 marki Flos zaprojektował Michael Anastassiades.

## Meble skrzyniowe i zabudowy w domu zostały wykonane na zamówienie. Dzięki temu powierzchnia jest optymalnie wykorzystana, a wnętrza wyglądają harmonijnie.

Kuchnia, do której wejście jest obecnie przez salon i jadalnię, ma dość nietypowy, ale funkcjonalny układ – dwa ciągi szafek znajdują się naprzeciwko siebie – dzięki czemu udało się pomieścić wszystkie potrzebne meble i sprzęty. Przebudowano też łazienkę na piętrze, w której pierwotnie wydzielono pralnię. Wyburzenie ściany działowej pozwoliło na stworzenie wygodnej łazienki, a pralnia z garderobą zajęły miejsce, które było wcześniej oddzielnym pokojem. Wszystkie te zmiany pozwoliły optymalnie wykorzystać przestrzeń i zorganizować odpowiednią ilość miejsca do przechowywania, także książek. Dlatego oprócz regałów w sypialniach pojawiły się również dekoracyjne półki nad telewizorem.

Kluczem do osiągnięcia spójnego wystroju okazało się połączenie sprawdzonej klasyki z odpowiednią gamą kolorystyczną. Piaskowe beże, neutralne szarości, pudrowe róże oraz delikatne błękity uzupełnione zostały przez intensywniejsze odcienie granatu i zieleni. W ten sposób powstały spokojne wnętrza, stanowiące doskonałą przestrzeń do relaksu. Mocnym i ciekawym akcentem w kilku pomieszczeniach są tapety z wielkoformatowymi motywami graficznymi, które zdobią salon, jedną z sypialni, pokój syna i łazienkę. Nadają one naprawdę wyjątkowy charakter temu harmonijnemu domowi, stanowiąc doskonale dopełnienie idealnie wyważonej aranżacji. ●





Rozplanowaniu układu funkcjonalnego kuchni nie było łatwym zadaniem. Ostatecznie powstał nietypowy układ dwóch ciągów szafek naprzeciwko siebie. Nad zlewem zawisły podświetlane witryny, a pod oknem znalazła się indukcja z wbudowanym okapem.

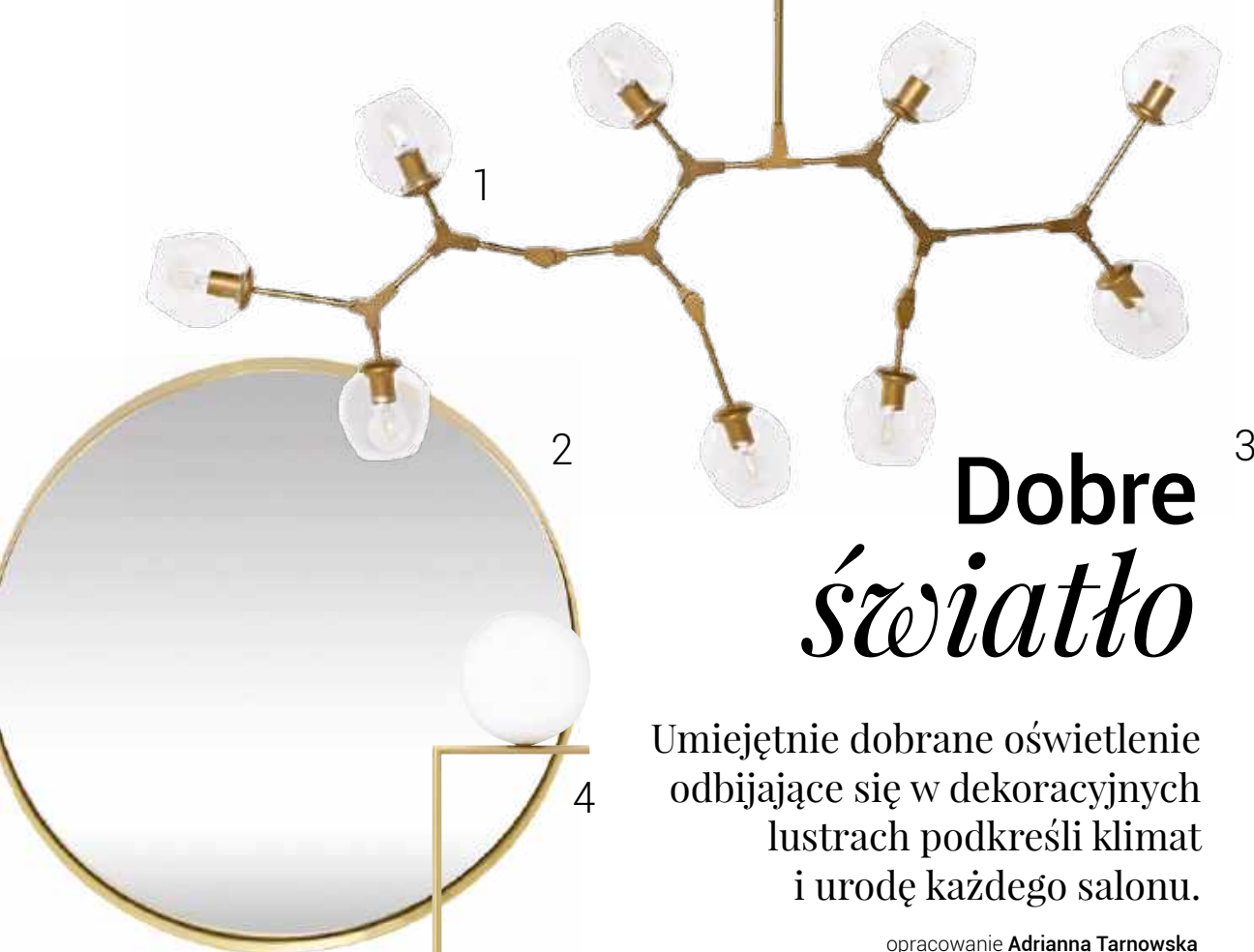


Sztukaterie to element,  
który pojawia się w całym domu,  
ale to właśnie sypialniom dodaje  
szczególnej elegancji.





Tapeta marki Wall & Deco z wizerunkiem Zeusa została zabezpieczona żywicą. Dzięki temu to ciekawe jak na łazienkę rozwiązanie jest również trwałe.



# Dobre światło

Umiejętnie dobrane oświetlenie odbijające się w dekoracyjnych lustrach podkreśli klimat i urodę każdego salonu.

opracowanie **Adrianna Tarnowska**



Czas na Wnętrze  
co miesiąc  
także w wydaniu  
na smartfony  
i tablety

Absolutne dążenie do symetrii w każdym rozwiązaniu było jedną z priorytetowych kwestii, których oczekiwała od projektu właścicielka.





# *W pełnej* **harmonii**

Trochę paryskiej klasyki,  
odrobina ducha zen i dużo symetrii  
- oto przepis na wymarzony  
dom dziennikarki Hanny Lis.

zdjęcia **Marta Wołosz-Molenda/Pracownia Fotografii Positiff**  
projekt **Maja Śmichura** przy współpracy z **Dominiką Domagałą**  
**/Pracownia Architektury Wnętrz Deer Design**  
zabudowa meblowa **Przemysław Kucharski**  
**/Deer Wood Pracownia Stolarska**  
tekst **Robert Pieńkowski**



Hanna Lis i jej kot Felek doskonale czują się w tym apartamencie.



Zdobny kominek, w którym zamiast paleniska znalazło się lustro, pełni bardzo dekoracyjną rolę.



Sztukateria na ścianach nawiązuje do typowych paryskich kamienic w stylu haussmannowskim.

## Książki, pamiątki z podróży, stare krzesło, wazon, świeczniki – te należące do pani domu rzeczy pomogły spersonalizować wnętrze apartamentu.

**G**dy dziennikarka Hanna Lis przeprowadziła się do jednej z piękniejszych warszawskich dzielnic – Wilanowa, zależało jej na stworzeniu wspaiałego wnętrza, w którym uda się połączyć ze sobą dwa na pozór odmienne światy – wyrafinowaną surowość ducha zen oraz piękną dekoracyjność stylu klasycznych paryskich kamienic.

By pragnienie to stało się rzeczywistością, pani domu sięgnęła po pomoc Pracowni Architektury Wnętrz Deer Design, która miała zapewnić jej kompleksową usługę polegającą na zaprojektowaniu i wykończeniu mieszkania. – Wizja właścicielki była od początku w pełni wyklarowana: z jednej stro-

ny marzyła o eleganckich sztukateriach, a z drugiej o klimacie rodem z Dalekiego Wschodu – mówi architektka Maja Śmichura, która stworzyła wizję całego projektu. – Ważne było też spełnienie indywidualnych potrzeb wynikających z poprzednich doświadczeń Hanny Lis – funkcjonalna kuchnia, wygodna strefa wypoczynkowa, dużo miejsca do przechowywania, łazienka jako ostoja prywatności – dodaje projektant zabudowy meblowej Przemysław Kucharski z Deer Wood Pracownia Stolarska. – Jednak jeden element był absolutnie nadrzędny: dążenie do symetrii w każdym rozwiązaniu – zgodnie przyznają architektka i projektant, którzy razem wcieliili w życie pragnienie właścicielki o domu pełnym harmonii.

Antracytowa zabudowa kuchenna, która wspaniale odcina się od reszty białego apartamentu, jest wyrazem prawdziwej odwagi zarówno twórców projektu, jak i właścicielki.





Dziennikarce zależało na podłodze ułożonej we francuską jodełkę (Barlinek), w której deszczułki cięte są pod kątem 45 stopni i – dzięki temu zabiegowi – prezentują się bardzo elegancko.



Podświetlone oszklone witryny po obu stronach zabudowy w kuchni stały się wystawami dla ulubionych naczyń pani domu z dalekich podróży.



## Wszystkie sprzęty AGD niemal całkowicie „zniknęły”, ponieważ udało się je wtopić w tło ciemnej zabudowy kuchennej.

– Zależało nam na poczuciu szczęścia właścicielki oraz na zbudowaniu w niej odwagi do spełniania marzeń – wspomina projektant. Śmiałym krokiem okazał się pomysł użycia antracytowej barwy. Hanna Lis – wielka miłośniczka bieli – początkowo trochę się obawiała tego pomysłu. – Gdyby nie Przemek i Maja na pewno bym się na to nie odważyła – przyznaje dziś dziennikarka. Ostatecznie kontrast pomiędzy tymi skrajnymi kolorami stał się wspólnym mianownikiem całego apartamentu, połączył ze sobą motywy zdobnicze wywodzące się z dwóch różnych kultur i sprawił, że całość projektu stała się niezmaconą harmonią. W ten

sposób biel została tutaj utożsamiona z dużą dekoracyjnością, a czerń stała się synonimem czystej, prostej formy. Przy okazji także udało się wyrazistymi barwami jasno wydzielić strefy w otwartej przestrzeni dziennej. Kluczowe znaczenie w całym projekcie miała również funkcjonalność apartamentu, bowiem właścicielka pragnęła mieć przestrzeń nie tylko na eksponowanie książek, ulubionej ceramiki czy cennych pamiątek, ale także na bardziej prozaiczne rzeczy, jak choćby ubrania. Na szczęście w tym apartamencie o powierzchni 100 metrów kwadratowych udało się znaleźć miejsce na garderobę, a nawet minipralnię. ●



Wyspa kuchenna to jedno z ulubionych miejsc odpoczynku kota Felka.



Symetria wprowadza  
do wnętrza poczucie ładu  
i porządku, a co za tym  
idzie, duchowego spokoju.

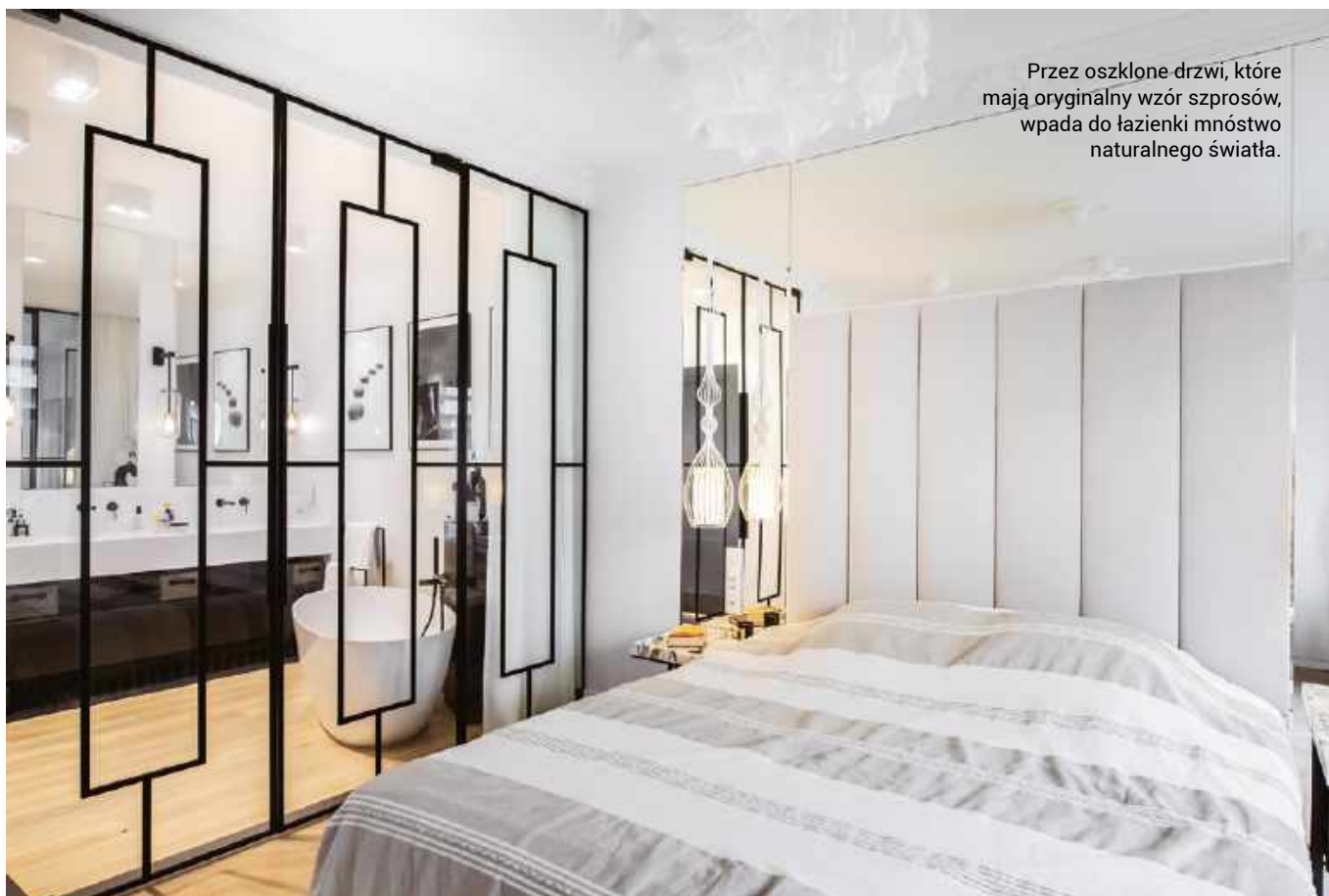
Biała wyspa kuchenna i biała sofa to dwa  
główne punkty otwartej strefy dziennej,  
wokół których koncentruje się życie.

W stylowym wnętrzu nie mogło zabraknąć klasycznie zdobionych przedmiotów, jak choćby ta zabytkowa konsolka w holu, która należy do Hanny Lis.





Ściana z imponującym zagłówkiem została wyłożona lustrami, by dodać sypialni głębi oraz „przenieść” dzienne światło do znajdującego się zaraz obok salonu kąpielowego.

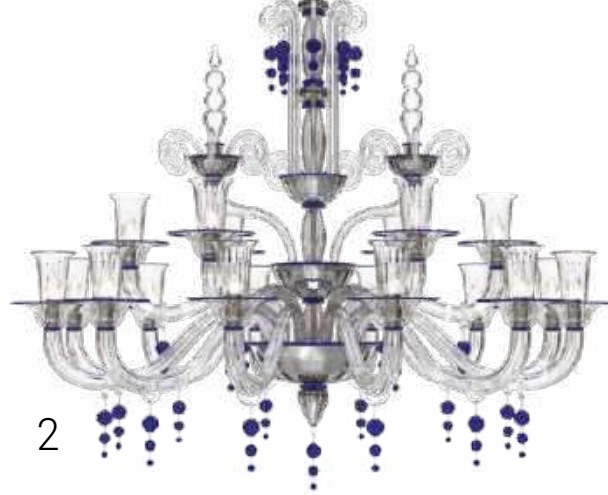


Przez oszklone drzwi, które mają oryginalny wzór szprosów, wpada do łazienki mnóstwo naturalnego światła.



Wystrój pokoju kąpielowego inspirowany jest Azją i klimatem SPA. Ogromne lustra dodają temu wnętrzu przestrzeni, a gdy zapada wieczór, łazienkę rozjaśnia specjalnie zaprojektowane oświetlenie, podkreślające wrażenie spokoju zen.

1



2



3

# Kraina lodu

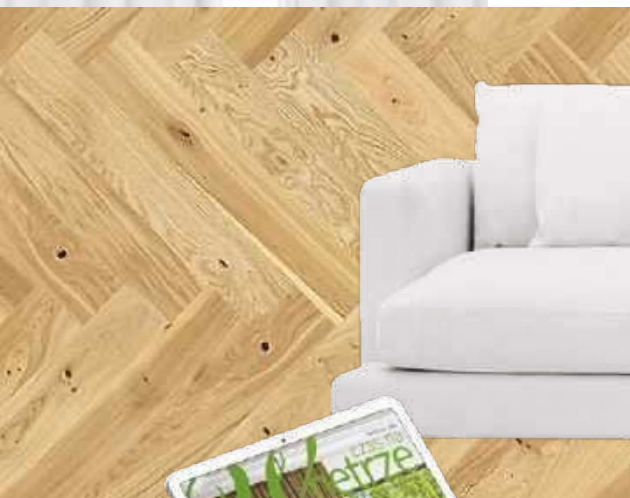
Wszechobecna, ponadczasowa biel może być przytulna, gdy połączymy ją z ciepłym odcieniem drewna.

opracowanie **Adrianna Tarnowska**

4



5



6



Czas na Wnętrze  
co miesiąc  
także w wydaniu  
na smartfony  
i tablety

7



8





Kolekcja Sleeping Beauty składa się z dwóch białych płytek bazowych wykończonych matem lub błyskiem oraz trzech płytek strukturalnych w takim samym rozmiarze. Dwie dekoracyjne płytki strukturalne są białe, natomiast trzecia srebrna. Pofalowana struktura i srebrny kolor sprawia, że powierzchnia mieni się i wygląda inaczej w zależności od kąta patrzenia. Kolekcja została stworzonej w wyniku współpracy Ceramiki Paradyż My Way i projektantki Gosi Baczyńskiej. **PARADYŻ**

# Eleganckie oblicze snu

W sypialni spędzamy aż jedną trzecią naszego życia. Dlatego warto urządzić ją tak, by nie chciało się z niej wychodzić.

tekst Robert Pieńkowski



zdjęcia materiały prasowe



Urzekająca prostota modelu Mars to efekt, który można uzyskać tylko dzięki geometrii. Głębokie wcięcia na zagłówku podkreślają jego klasyczny, a jednocześnie wyrazisty charakter. Znakomicie prezentuje się w matowych tkaninach welurowych, dodających mu optycznie ciepła i przytulnego charakteru. [COMFORT4U.EU](http://COMFORT4U.EU)

**C**iepła, przytulna, wygodna i intymna. O takiej sypialni marzy każdy. Zadbajmy więc o ten pokój tak, by kojarzył nam z relaksem, komfortem i przyjemnością. Bo wtedy budząc się o poranku, dobrze zaczniemy dzień!

Jedną z najistotniejszych rzeczy jest odpowiedni materac. Czyli jaki? Na to pytanie nie ma jednoznacznej odpowiedzi. Najtrafniejsze będzie stwierdzenie: to zależy... Jedni lepiej czują się na materacach sprężynowych kieszeniowych (zwanym też bonellowymi), mających kilka stref twardości, dzięki którym inaczej są podparte głowa, plecy, a inaczej nogi. Inni z kolei lubią lekko się zapaść w materac i najlepszy dla nich będą modele z pianki termoelastycznej lub wysokoelastycznej, bowiem doskonale wspierają one kręgosłup i dopasowują się do kształtu ciała.

Dlatego materac trzeba wybrać według własnych upodobań. Najlepiej po prostu przetestować go na żywo przed zakupem. W dobrych salonach sprzedawcy zachęcają do

położenia na materacu, wypróbowania, który z nich podpierze nasze ciało na tyle, by się nie zapadało za mocno, ale i nie było nam zbyt twardo. Warto sprawdzić, czy między łędźwiami a materacem mamy trochę wolnej przestrzeni. Jeżeli tak, to znaczy, że kręgosłup jest odpowiednio podpierany. Jeżeli nie możemy wsunąć dłoni, oznacza to, że leżymy na zbyt miękkim modelu.

Podstawą jest także... rama. Wszak materac musi mieć dobre podparcie, które wytrzyma godziny spędzane w łóżku. Dodatkowo konieczny jest stelaż, bo to na nim bezpośrednio leży materac. Stelaż rzadko jest sprzedawany w komplecie z ramą łóżka, na ogół dokupuje się go oddzielnie.

Do wyboru mamy łóżka z litego drewna lub z drewnopochodnych płyt. Coraz popularniejsze są modele w całości tapicerowane – estetyczne, miękkie, bardzo komfortowe. Szczególnie dużym powodzeniem cieszą się zagłówki tapicerowane. Można się o nie opierać nawet bez poduszek. Jednak pamiętajmy, że dość trudno je wyczyścić. ●

# Trafny wybór...

nawet do małego salonu.



comfort4u



Kolorystyczną bazą tego wnętrza jest szarość, a uzupełniają ją dodatki w błękitach, czerni i bladym różu. DECOROOM

Kinkiet Conteak to połączenie surowego betonu z ciepłym drewnem tekowym. Doskonale nadaje się jako subtelne źródło światła w kącie czytelnika lub przy sypialnianym łóżku. LOFTLIGHT



## ZDANIEM EKSPERTA



**Alicja Janiak**  
architekt wnętrz  
DECOROOM

### Dzięki jakim zabiegom stworzymy sypialnię marzeń?

Sypialnia marzeń w naszym domu czy mieszkaniu powinna stanowić strefę relaksu i odpoczynku. Aby tak się stało, już na etapie projektowania należy

szczególną uwagę zwrócić na wszystkie elementy wykończeniowe pomieszczenia i stonowaną kolorystykę, która pozytywnie wpłynie na odczucie spokoju. Bazujemy zawsze na maksymalnie trzech kolorach, przy czym jeden niech będzie tym głównym i przewodnim, a pozostałe dwa nieco delikatniejsze, które posłużą jako tło.

Podstawowym, a zarazem kluczowym elementem jest wyposażenie. Wybór materaca do łóżka jest zasadniczym czynnikiem, który zadecyduje o wygodzie i komforcie każdej sypialni.

Materac dobiera się w zależności od swoich potrzeb, preferencji czy przykazań zdrowotnych, dlatego ważne jest, aby wybrać się osobiście do sklepu, aby móc przetestować dany produkt. Nie zapominajmy także o aspektach wizualnych. Odpowiedni rodzaj łóżka, np. z wysokim tapicerowanym wezgłowiem, do sufitu lub na część ścian, doda przytulności i nietypowo ozdobi nam ścianę.

Duszy całemu wnętrzu nadadzą wyszukane i eleganckie dodatki. W dekoracjach okiennych warto zdecydować się na zasłony aż do podłogi, wykonane z miłego w dotyku materiału.

Starajmy się stosować naturalne materiały, czyli bawełna, len lub jedwab – dodadzą szyku i szczyptę luksusu.

Nagromadzenie rzeczy w przestrzeni jest kwestią indywidualną. Możemy przyjąć, że większość osób zdecydowanie lepiej śpi, kiedy pomieszczenie jest uporządkowane, a dodatki nie rozpraszają.

Jestem zdecydowanie zwolenniczką projektowania według zasady: mniej znaczy więcej. Możemy zastosować mniej elementów, ale za to lepszej jakości, a całość okraścić dekoracyjnym i złocistym oświetleniem, co sprawi, że będziemy czuć się w takim pomieszczeniu bardzo dobrze.

zdjęcie Pion Poziom



Linia Aloe Vera marki Wendre została nasączona aloesem, który zawiera ponad 200 dobroczynnych składników.

Dzięki kołdrom i poduszkom Aloe Vera będziesz spać spokojnie, gdy jednocześnie Twoje ciało będzie korzystać z dobrodziejstw tej rośliny.

**WENDRE**

REKLAMA



Produkty można prać w pralkach automatycznych.

**WENDRE**

## Dbaj o środowisko nawet podczas snu.

Linia EKO w całości wytworzona została z materiałów pochodzących z recyklingu. Poszycie kołdry i poduszki wykonane jest z gładkiej, miękkiej i przyjemnej w dotyku mikrofibry. Wszystkie surowce opatrzone są certyfikatem GRS (Global Recycled Standard). Wypełnienie stanowią silikonowane włókna HCS, dzięki czemu zwiększony jest komfort termiczny. Tkanina ma kolor złamanej bieli, co wynika z tego, że nie została poddana żadnej chemicznej obróbce.

Kołdra i poduszka EKO jest odpowiednia dla alergików, osób o wrażliwym układzie oddechowym i skórze skłonnej do podrażnień.

Wyrób medyczny.



[www.wendre.pl](http://www.wendre.pl)



Oryginalny kształt wezglowia i ramy łóżka Mario od MTI Furninova pozwalają wydobyć magię z każdej tkaniny, w szczególności z welwetów o intensywnej kolorystyce.  
**MTI-FURNINOVA**



Odcienie niebieskiego to kolory, które pomagają nam się zrelaksować i wyciszyć.

Farba o efekcie diamentowego pyłu Francesco GUARDI Collezione jest nowoczesną farbą wewnętrzną o bardzo dużej zawartości skrzących się wypełniaczy. Farba doskonale akcentuje wybrane ściany lub ich fragmenty nadając wnętrzom blasku w stylu glamour czy art déco. **FRANCESCO GUARDI COLLEZIONE**



*Artyka inspiracji*



**MASA O EFEKCIE  
KRUSZONEGO GRAFITU**

[www.fguardi.com.pl](http://www.fguardi.com.pl)



Kołdra wypełniona włóknem alpaki jest świetnym wyborem, bo oddycha, jest termoregulacyjna i dostosowuje się do zmieniającej się w nocy temperatury naszego ciała. Nie zatrzymuje wilgoci, pochłaniając ją z ciała od razu wysycha, dzięki czemu nie pocimy się, ale też nie marzniemy. **MYALPACA**



LINEN to kojący zapach świeżego prania poruszanego delikatnym, ciepłym, letnim wiatrem. **WOODWICK**



LOGGIA jest meblem funkcjonalnym. Posiada funkcję spania, a poszczególne bryły mogą być wyposażone w pojemniki na pościel. Atrakcyjnym elementem systemu jest bar z otwieranym blatem oraz wejściem USB w standardzie **GALA COLLEZIONE**



# LINERIO

GOTOWE PANELE ŚCIENNE



Promocja: Panele ścienne Linerio + KLEJ ZA 1 GROSZ + KURIER GRATIS

**BEL-POL**  
PODŁOGI - DRZWI - PANELE

Pełna oferta dostępna w sieci salonów BEL-POL oraz na [www.bel-pol.pl](http://www.bel-pol.pl).



Lima to niewielki narożnik, który sprawdzi się nawet w niewielkich wnętrzach. Wyróżnia się ruchomymi zagłówkami, obszyciem czarną lamówką oraz kieszonkami po zewnętrznej stronie podłokietników. Dodatkowo mebel został wyposażony w funkcję wypoczynku otwierana za pomocą automatu typu „delfin” oraz duży pojemnik na pościel. **COMFORT4U**



**Agnieszka Rechmal**  
starszy specjalista  
ds. marketingu marki  
**COMFORT4U**

i pojemnik na dodatkową pościel. Warto jednak przyrzeć się również samemu mechanizmowi rozkładania. Bardzo praktyczny jest tzw. „delfin”, który otwieramy poprzez wysunięcie specjalnej szuflady spod siedziska, a następnie podciągnięciem za pomocą uchwyty dodatkowej powierzchni snu. Wypoczynki z takim automatem

### W jaki sposób łatwo zmienić salon w sypialnię dla gości?

W większości polskich domów funkcję pokoju gościnnego pełni salon. Pewnie właśnie dlatego, wybierając meble wypoczynkowe, zwracamy tak dużą uwagę na to, czy jest funkcja spania

często prezentują się też bardzo lekko, ponieważ ta szuflada jest niemal niewidoczna. Jeśli jednak w swoim salonie mamy np. podłogę drewnianą i boimy się zarysowań, polecamy mechanizm „puma”. Pozwala on na otwarcie funkcji spania jednym ruchem – wystarczy chwycić za część z siedziskiem i podnieść ją w swoją stronę - dodatkowa powierzchnia snu sama się podnosi. Atutami obu tych rozwiązań jest to, że do ich otwarcia nie używamy siły i ta czynność nie przysporzy problemów nawet osobom starszym czy kobietom w ciąży. Dodatkowo dzięki temu, że oparcie mebla jest nieruchome taka funkcja sprawdzi się również podczas odpoczynku w pozycji półleżącej np. przy oglądaniu filmu.

ZDANIEM EKSPERTA



**Nowodvorski**  
LIGHTING

**Stwórz nastrojowy klimat  
w sypialni z lampami  
Nowodvorski Lighting**

nowodvorski.com

WHEEL LUX 8430



Lampy TURDA o prostej formie i bliskiej naturze kolorystyce – biel kości słoniowej, odcienie szarości, ciepły karmel – to doskonały pomysł na oświetlenie spokojnych, harmonijnych wnętrz. **NOWODVORSKI LIGHTING**

Oświetlenie w sypialni powinno być lekko rozproszone, o ciepłej, relaksującej barwie.

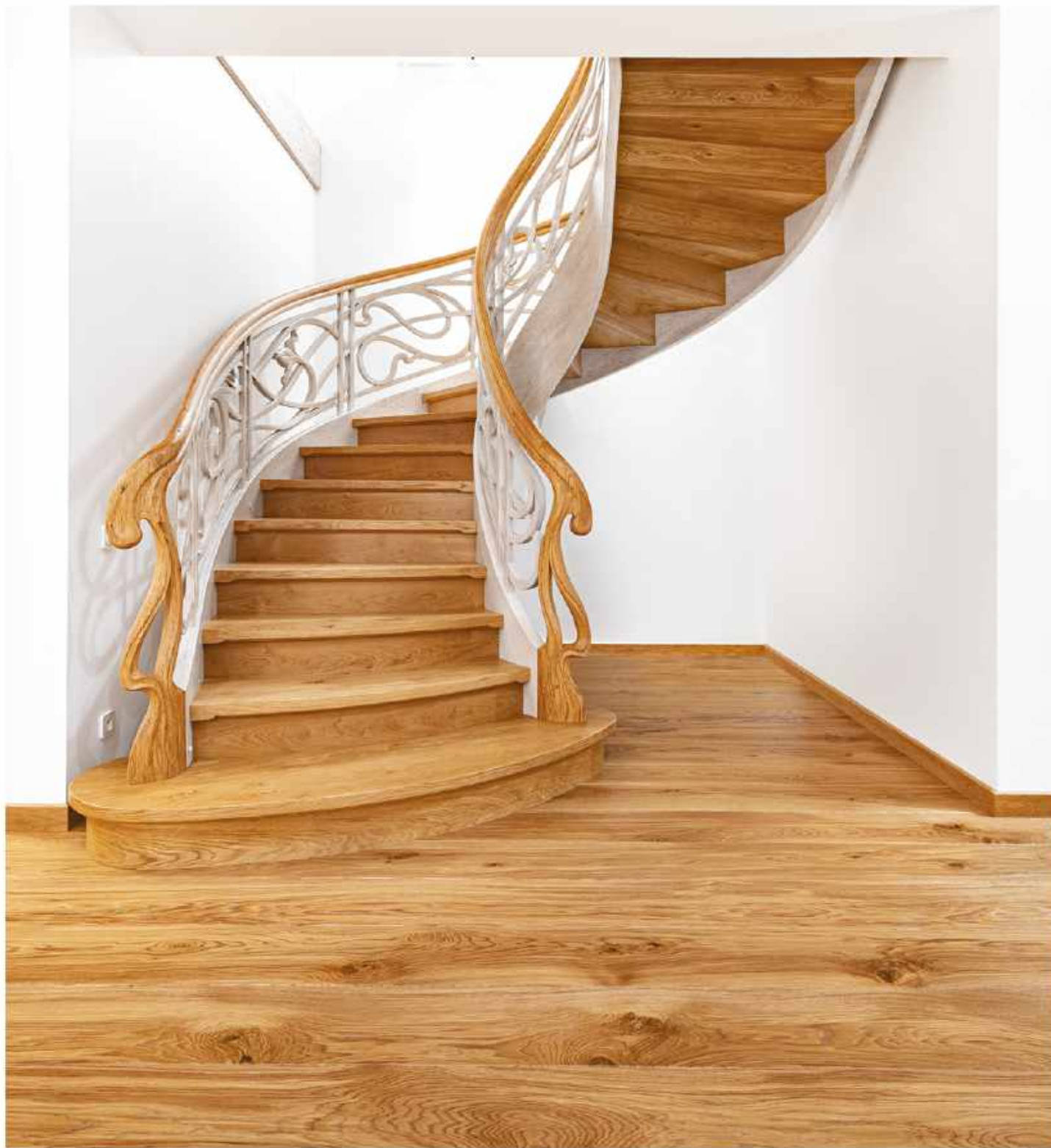
Podstawę łóżka Sleepy Luna stanowi solidna tapicerowana rama oraz listwy sprężynujące, co gwarantuje wysoki komfort snu. Miękkie wezgłowie przypomina kołderkę, połączoną z boków oryginalnymi wiązaniami. **MIUFORM**



Panele ściienne Linerio wprowadzą do wnętrza wyjątkowy charakter. Efekt wizualny będzie zależał od wyboru jednej z trzech linii – S, M lub L, które różnią się szerokością i głębokością szczebelków oraz kolorami. Linie dostępne w trzech kolorach: Natural, Mocca oraz Chocolate. **BEL-POL**

# Marchewka®

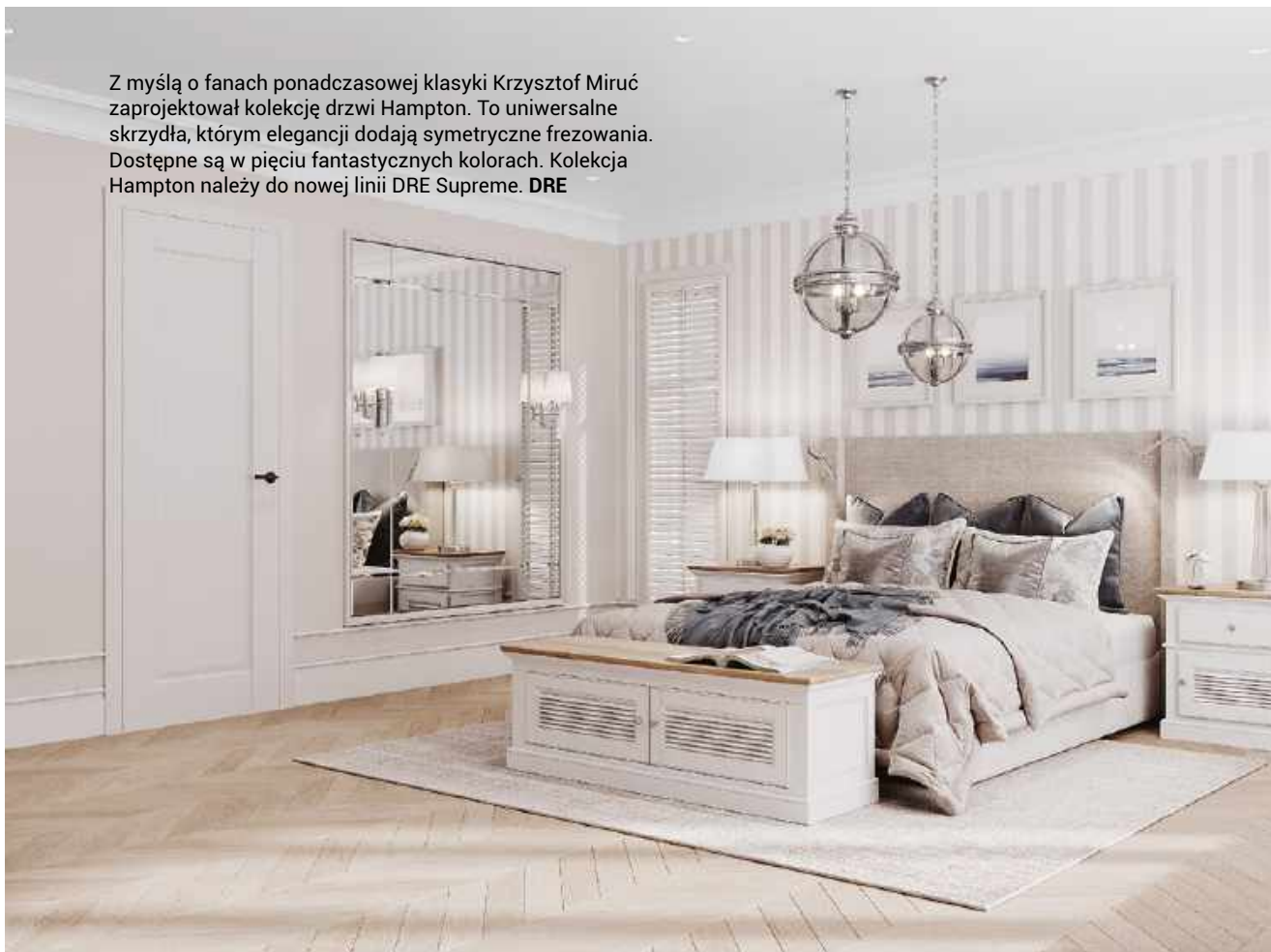
SCHODY • PODŁOGI • WNĘTRZA



tel. +48 71 397 01 94 · kom. 513 184 515 · [schody@marchewka.pl](mailto:schody@marchewka.pl)

**[www.marchewka.pl](http://www.marchewka.pl)**

Z myślą o fanach ponadczasowej klasyki Krzysztof Miruć zaprojektował kolekcję drzwi Hampton. To uniwersalne skrzydła, którym elegancji dodają symetryczne frezowania. Dostępne są w pięciu fantastycznych kolorach. Kolekcja Hampton należy do nowej linii DRE Supreme. **DRE**



Sypialnia w stylu scandi boho spodoba się tym, którzy lubią wnieść do skandynawskiej prostoty odrobinę fantazji i koloru. **SALONY AGATA, AGATAMEBLE.PL**



Nowe zapachy z kolekcji Sakura Blossom Festival. Mango Ice Cream to orzeźwiający zapach sorbetu z mango z nutą wanilii i ananasa. Tranquil Garden zachwyca miksem aromatów kwitnącego jaśminu, eukaliptusa i kwiatów Neroli. Berry Mochi łączy słodkie nuty jagód z aromatem wanilii oprószone różowym cukrem. **YANKEE CANDLE**

FEEDSKIN BYE EYE BAG to lekkie serum pod oczy do codziennego stosowania, również w przypadku wrażliwej skóry. Kofeina zmniejsza cienie i opuchliznę pod oczami, a betulina uelastycznia skórę, przyspieszając regenerację. **SYLVECO**



Relaksujące świece zapachowe i wegańskie kosmetyki pomogą się zrelaksować i przynieść dobry, zdrowy sen.



Nowoczesna linia kosmetyków Me & My zapewni cerze idealną pielęgnację. Serum „New skin” na dzień i na noc to intensywnie rewitalizująca bomba odżywcza, która już w pięć minut po aplikacji przywraca Twojej zmęczonej cerze piękny kolor i naturalną świetlistość. **PERFECTA**



Merveillance LIFT to seria przeciwstarzeniowych produktów wzbogaconych o ultrakorygujący olej z mikroalg. Ich wegańskie oraz bezsilikonowe formuły zawierają minimum 96% składników naturalnego pochodzenia. Dzięki nim poczujesz efekt natychmiastowego wygładzenia. **NUXE**



# Odmień wnętrze żaluzjami plisowanymi

W ostatnich latach plisy stały się pełnoprawnym trendem nie tylko w modzie, ale także w designie i architekturze. Mamy więc dobrą wiadomość dla tych, którzy zastanawiają się nad wyborem modnych i jednocześnie funkcjonalnych osłon okiennych. Żaluzje wewnętrzne plisowane ANWIS doskonale łączą oba te obszary.





### **Połączenie wygody i stylu**

Żaluzje wewnętrzne plisowane to zabieg okienny, który jest nie tylko modny, ale pasuje praktycznie do każdego wnętrza i wystroju. Wiele osób nie zdaje sobie sprawy, w jaki sposób mogą one podnieść estetykę domu, zwłaszcza gdy zostaną odpowiednio dopasowane. Niemniej poza walorami estetycznymi osłony okienne powinny być przede wszystkim funkcjonalne. Żaluzje wewnętrzne plisowane mają wiele zalet. – Zamiast uchwyty zlokalizowanych na górnej i dolnej rynnie sterującej można je wyposażyć w mechanizm elektryczny, co z pewnością docenią osoby stawiające na komfort i wygodę użytkowania. Z kolei szeroka gama dostępnych na rynku tkanin – od transparentnych, przez półprzezroczyste, po zaciemniające – pozwoli dopasować osłonę do funkcji pomieszczenia – mówi Agnieszka Gołębiowska z ANWIS.

### **Prywatność oraz ochrona przed słońcem i odbłaskami**

Jeśli szukamy rozwiązania zapewniającego zarówno prywatność, jak i ochronę przed ostrym słońcem, żaluzje wewnętrzne plisowane są idealnym rozwiązaniem. Można je dostosować do kształtu okna i podnosić lub opuszczać na różne sposoby, aby uzyskać pożądany efekt i przesłonić wybraną część okna. Żaluzje wewnętrzne plisowane pozwalają także na większą personalizację niż zwykłe rolety lub zasłony, są trwałe, ekonomiczne i łatwe w użyciu. Architekci oraz projektanci wnętrz uwielbiają je, ponieważ są najlepszym rozwiązaniem dla trudnych do osłonięcia okien. To między innymi okna o nietypowych kształtach, na przykład trapezu, trójkąta, wielokąta, półkola, czy rozmieszczeniu – okna dachowe, szklane zadaszenia ogrodów zimowych.

### **Plisowany motyw ciągle modny**

– Żaluzje wewnętrzne plisowane otulają wnętrza trójwymiarowym efektem. Tworzą doskonale tło zarówno dla klasycznych, jak i minimalistycznych wnętrz – dodaje Agnieszka Gołębiowska. Kiedy zależy nam na przysłonięciu okna, a jednocześnie nie chcemy tracić wolnej przestrzeni wokół niego, plisy doskonale sprawdzą się w tym zadaniu. Co ważne, mają bardzo subtelny wygląd, dlatego łatwo wkomponować je, na przykład w wielofunkcyjne pomieszczenia.

Wielu z nas czuje już w powietrzu wiosnę, a ta kojarzy się z nowym początkiem. Może warto już dziś pomyśleć o ekscytujących zmianach w wystroju domu - takich jak wybór osłon okiennych.



zawsze modne okna

Żaluzje drewniane ANWIS wprowadzają elegancję oraz ocieplają wystrój pomieszczeń z wysokimi sufitami, otwartą przestrzenią oraz dużymi oknami, na których bardzo dobrze sprawdzają się lamele o szerokości 50 i 70 mm. Najczęściej mocowane są do sufitu lub ściany, a ich maksymalna długość to 3,6 m. Można sterować nimi elektrycznie. ANWIS



zdjęcia materiały prasowe firm

# Okienne szaty

Duże okna wpuszczają do domu mnóstwo światła i nadają lekkości całej przestrzeni. Czasem jednak trzeba je przesłonić. Pokazujemy, jakie piękne oraz łatwe w obsłudze rozwiązania warto wybrać.

tekst **Maryla Sobańska**

## **zawsze modne** okna



Zasłony z wysokogatunkowej tkaniny zaciemniającej z efektem melanżu i wyraźnie widocznym, naturalnym splotem to idealna propozycja dla osób ceniących klasykę z nutą nowoczesności. Jednolity, gładki odcień elegancko otula okno, tworząc subtelne dopełnienie każdej aranżacji wnętrza. Tkanina po zawieszeniu bardzo ładnie się układa, tworząc regularne i delikatnie spływające fale.

**EUROFIRANY**

Biophilic desing to popularny trend wnętrzarski, który odpowiada na naszą potrzebę przebywania blisko natury. Zbliżyliśmy się do niej dzięki dużym przeszkleniom, które zapewniają piękny widok, i wpuszczają dużo światła.

**VELUX**



Optymalnym rozwiązaniem przy oknach o dużych rozmiarach są karnisze z napędem elektrycznym, na których zawiesimy zasłony i firany dostosowane do wystroju wnętrza. Miłośnicy nieco nowocześniejszych rozwiązań mogą zdecydować się na rolety rzymskie z napędem elektrycznym. Możemy je z powodzeniem zastosować przy oknach, które mają aż do 6 metrów wysokości i do 4 metrów szerokości.

**MARCIN DEKOR**



Odpowiednio ukształtowane profile ram ościeżnicy i skrzydła oraz umieszczenie nawiewnika w górnej części ościeżnicy umożliwia napływ dużej ilości naturalnego światła

**FAKRO**





**Agnieszka Gołębiewska**  
Kierownik Działu  
Marketingu  
ANWIS

Poprzez dedykowaną aplikację na urządzeniach mobilnych możemy zarządzać pojedynczą osłoną lub ich grupami.

ZDANIEM EKSPERTA

### Zdalne sterowanie osłonami okiennymi

Rozwiązania smart home w osłonach okiennych to niezwykła wygoda i bezpieczeństwo dla domu i jego mieszkańców.

Istnieje też możliwość zaprogramowania indywidualnych scenariuszy, które pozwolą na ich samodzielne podnoszenie i opuszczanie o wyznaczonych godzinach. Mogą również zmieniać swoją pozycję zależnie od warunków pogodowych lub pory dnia, zapewniając komfortowe warunki we wszystkich pomieszczeniach – zmniejszając zużycie energii, a także oszczędzając czas potrzebny na ich indywidualną regulację.

Rolety wolnowiszące ANWIS, mocowane do sufitu lub ściany, to jedne z najlepszych systemów osłon dużych okien i dużych szklanych powierzchni. Mają łatwy w obsłudze mechanizm i zajmują niewiele miejsca. Dzięki temu idealnie pasują do nowoczesnych aranżacji, w których są tłem dla dodatków i innych dekoracji wnętrz. ANWIS





Drzwi tarasowe HST Motion odznaczają się wizualną lekkością konstrukcji, możliwością tworzenia dużych, stabilnych przeszkleń i bardzo dobrą termoizolacyjnością. Nowoczesne rozwiązania zapewniają komfort obsługi, większe bezpieczeństwo i niezawodność użytkowania. **OKNOPLAST**



Naturalne brzoze i brzozy oraz dodatki w kolorze musztardy czy terakoty to prawdziwy hit. Do aranżacji dodaj tkaniny dekoracyjne oraz materiałowe rolety, dzięki czemu pomieszczenie stanie się jeszcze bardziej przytulne. **DEKORIA**

**zawsze modne** okna



Oslony ze szlachetnie prezentujących się tkanin są piękne i praktyczne. Precyzyjnie regulują dostęp światła oraz chronią wnętrze przed wzrokiem postronnych. Dla ceniących odpoczynek o poranku, tkaniny zapewniające zaciemnienie nawet przy dużym nasłonecznieniu. **PLISYLUX**



W doświetlonych wnętrzach nasza produktywność wzrasta aż o 15%, a możliwość obserwacji rozległych widoków zmniejsza także ryzyko krótkowzroczności. **VELUX**

Szukasz najmodniejszych trendów na nadchodzący sezon? Polecamy zakardową zasłonę zdobioną botanicznym wzorem, naniesionym na kontrastujące turkusowe tło. Modny, połyskujący wzór egzotycznych liści bananowca sprawia, że wnętrze zyskuje nowoczesny charakter. W połączeniu z zestawieniem kolorystycznym dodaje aranżacji dynamiki oraz niepowtarzalnego stylu. **EUROFIRANY**

Nowe kolekcje inspirowane podróżami

# terra collection



*Twoje Wnętrze, Nasza Pasja....*

Odwiedź nasz salon lub sklep internetowy  
[www.eurofirany.com.pl](http://www.eurofirany.com.pl)



na czasie wiosenne porządki

Czyste okna i wszelkie inne gładkie powierzchnie bez smug, zacieków i bez zmęczenia. Myjka do okien Kärcher WV niczym odkurzacz zbiera wodę z brudem z powierzchni do zbiornika, który po pracy opóźnia się w bardzo łatwy sposób bez kontaktu z zabrudzeniami. **KÄRCHER**

# Czysto wiosną


Jest coś symbolicznego w tym, jak przygotowujemy nasze domy na cieplejsze dni. Odkurzone, wymyte, wysprzątane wnętrza sprawiają, że po prostu żyje nam się lepiej!

tekst Anna Grużewska

**O**stre wiosenne słońce bezbłędnie wskazuje nam wszystkie niedoskonałości w naszych domach, a pozimowe znużenie daje nam się we znaki. Jest tylko jeden sposób na przerwanie apatii – porządk! Tak, to takie proste. I naprawdę warto przywitać wiosnę z mopem w ręce. Być może będzie to wstęp do sezonowego make over. Możliwe też, że gdy w naszym domu wreszcie zapanuje porządek, uznamy, że tak naprawdę nie musimy niczego zmieniać. Zanim przystąpimy do kompleksowego sprzątnięcia, zróbmy plan minimum i maksimum, a także przejrzymy posiadane przez nas sprzęty. Zwróćmy uwagę, czy nasz odkurzacz jest w pełni sprawny, a także czy mamy do niego zapas worków i nowe filtry. Ponieważ wiosennym porządkom towarzyszy również pranie zasłon i narzut, przeprowadźmy okresową regenerację pralki. Przede wszystkim wyczyśćmy filtr, umyjmy gumowe obramowanie otworu wsadowego, a także zastosujmy preparat do mycia urządzenia od wewnątrz.

## Oprócz zachowania higieny, warto postawić także na system ułatwiający segregację zasobów.

Zawsze sprzątam od góry do dołu i od zewnątrz do środka. Zaczynamy od odkurzenia powierzchni (włącznie z roślinami), potem przejdźmy do okien, następnie odkurzymy lustra, ściany, sufit, potem wysprzątajmy szuflady, a na samym końcu odkurzymy mieszkanie. Pamiętajmy, żeby w kuchni wyczyścić szafki kuchenne, piekarnik, a także wyczyścić filtr z okapu kuchennego. Warto pamiętać o drobiazgach – odkamienieniu czajnika, wyczyszczeniu mikrofalówki, umyciu i zdezynfekowaniu pojemników na odpady.

W łazience umyjmy płytki i fugi, uporządkujmy kosmetyki, a także zawartość apteczki i sprawdźmy datę ważności leków. Warto uprać nie tylko pościel, ale także narzuty i poszewki ozdobnych poduszek. Zimowe kurtki i płaszcze pierzemy lub oddajemy do pralni, a następnie w pokrowcach chowamy do szaf lub garderoby. Przesegregujmy także odzież. Ubrania zimowe, z których będziemy jeszcze korzystać, upierzmy i schowajmy, a inne po prostu oddajmy. I cieszymy się słońcem oraz przestrzenią. 



Praktyczne pudła mogą być także eleganckie. Ułatwią nam przechowywanie, a jednocześnie będą ozdobą wnętrza. WESTWING NOW





Dzięki myjkom do okien marki Kärcher WV 2 oraz WV 5 osiągniemy wspaniałe rezultaty czyszczenia bardzo szybko i praktycznie bez wysiłku. **KÄRCHER**

ZDANIEM EKSPERTA

## Szkló na błysk – czyli myjki do okien marki Kärcher

**KÄRCHER**

### Marka Kärcher radzi, jak myć i pielęgnować szklane powierzchnie

Jeśli mamy dość nierównej walki ze smugami i zaciekami, jakie tworzą się, gdy ręcznie zściszmy szklane powierzchnie, zastosujmy myjkę marki Kärcher. Dzięki niej wszystkie okna, a także szklane stoliki czy lustra zalśnią czystością w mgnieniu oka. Dzięki myjkom do okien marki Kärcher WV 2 oraz WV 5 osiągniemy wspaniałe rezultaty czyszczenia bardzo szybko i praktycznie bez wysiłku. Warto również zaznaczyć, że mycie okien myjką Kärcher to prawdziwa frajda, czego z pewnością nie można powiedzieć o tradycyjnym wykonywaniu tej czynności. Myjka do okien WV 2 przeznaczona jest do mycia również wszelkiego rodzaju powierzchni szklanych, lusterek, a także fliz. Czyszczoną powierzchnię wystarczy spryskać środkiem czyszczącym w sprayu, pozostawić na chwilę,

a następnie, w razie potrzeby, przetrzeć ściereczką z mikrofibry. Na koniec wystarczy zebrać wodę przy pomocy urządzenia, które działa niczym odkurzacz wciągając wodę. Urządzenie zbiera brudną wodę nie zostawiając żadnych plam ani smug. Urządzenie pracuje w każdym kierunku (górze-dół, lewo-prawo, skos-łuk), co daje nieograniczone możliwości jeżeli chodzi o kształt czyszczonej powierzchni. Praca urządzeniem należy do jednych z przyjemniejszych i szybkich czynności domowych porządków. Myjkę WV 2 można kupić jako zestaw ze ściereczką z mikrofibry oraz spryskiwaczem lub jako samodzielne urządzenie.

Urządzenie wyposażone w litowo-jonową baterię jest bardzo lekkie i wygodne dla każdego w użytkowaniu – waży jedynie 700 g. Umycie oknem w domu z dużą ilością okien, szklanych blatów i lusterek nie będzie już problemem. Jedna bateria wystarcza na ok. 25 minut pracy i pozwala na umycie powierzchni do 75 m<sup>2</sup> (około 25 okien). A brudną wodę bardzo łatwo można usunąć ze zbiornika.

naturalnie czysto  
w Twoim domu

**ZIELKO**

NATURALNE - SKUTECZNE - PACHNĄCE - BIODEGRADOWALNE



[www.sylveco.pl](http://www.sylveco.pl)

# Praktyczni pomocnicy

Zestaw sprawdzonych produktów i urządzeń pozwoli nam łatwo i skutecznie przywrócić w domu higienę.



MILL clean meble to uniwersalny preparat do mebli i gładkich powierzchni  
**MILL CLEAN**



Praktyczny dozownik do mydła z gąbką Galia,  
**WESTWING NOW**



Profesjonalny płyn do mycia łazienki  
Perfect House.  
**BARWA**



Płyn do szyb i luster Ludwik Ekologiczny doskonale odłuszcza czyszczone powierzchnie dzięki zawartości alkoholu i octu.  
**WWW.LUDWIKEKOLOGICZNY.PL**

DUO CAPS color 50 szt. – kapsułki do prania odzieży kolorowej i ciemnej w wygodnym bezpiecznym słoiku.  
**MILL PROFESSIONAL**



Candy RapidO ROE H8A2TE-S to suszarka posiadająca 7 szybkich, kompletnych cykli trwających mniej niż 90 minut. Specjalny program certyfikowany przez Woolmark zapewni bezpieczeństwo suszenia wełnianych swetrów, a dzięki funkcji Super Easy ubrania będą mniej zagniecione.  
**CANDY**



Kompaktowy i lekki odkurzacz pionowy Hoover H-Free 500 HYDRO PLUS HF522YSE 011 po złożeniu ma zaledwie 69cm wysokości! Dzięki szczotce H-Lab 2w1 Hydro odkurzysz i umyjesz podłogę jednocześnie. Oświetlenie LED oraz wymienne końcówki pozwolą oczyścić sierść z kanapy i dotrzeć w trudno dostępne zakamarki.  
**HOVER**



# ludwik®

## EKOLOGICZNY

### EKOLOGICZNY WYBÓR



**WYSOKA SKUTECZNOŚĆ MYCIA,  
CZYSZCZENIA I PRANIA**



**NIE ZAWIERA BARWNIKÓW  
I MIKROPLASTIKÓW**



**ULEGA BIODEGRADACJI**



**NIE ZAWIERA SZKODLIWYCH  
SUBSTANCJI** takich jak: formaldehyd,  
reaktywne związki chloru, borany, EDTA



Opakowania w **100%**  
**NADAJĄ SIĘ DO RECYKLINGU**

[www.ludwikekologiczny.pl](http://www.ludwikekologiczny.pl)

eprasa.pl a4bb9f4105

# Apetyt na radość

Święta Wielkiej Nocy to idealny czas na celebrowanie wiosny. Zadbajmy więc o pięknie udekorowany i obfity stół.

tekst Robert Pieńkowski



Rosenthal-Hutschenreuther, kolekcja „Nora Spring Vibes” to dekorowane wiosennymi motywami kwiatów praktyczne filiżanki, kubki i talerze, które posłużą nie tylko na wielkanocnym stole!  
**ROSENTHAL.PL**



Szklane talerze HELENA czują się wyśmienicie na każdym wielkanocnym stole. W swojej barwej odstonie wnoszą do wnętrza powiew niebiańskiej świeżości. Zdecydowanie konkurują urokiem z pisankami.  
**SZKLANY DOM**

zdjęcia materiały prasowe, Stock Adobe



## Dobry przepis

### Jaja faszerowane

Bez nich świąteczny stół nie istnieje! Są idealne na jeden kęs, dlatego warto zaserwować je w kilku różnych smakach. Podajemy więc trzy przepisy na pyszne farsze.

#### Przygotowanie

Pierwszy krok to oczywiście ugotowanie jaj na twardo. Pilnujmy czasu (ok. 8 min), by ich nie przegotować, wtedy bowiem z żółtka wytrąca się żelazo, które powoduje powstanie mało estetycznej zielonej otoczki. Jaja obieramy, kroimy na połówki. Wszystkie żółtka przekładamy do miseczki, a połówki białek układamy na paterze lub talerzyku zaprojektowanym specjalnie do podawania jaj. Żółtka rozgniatamy widelcem na jednolitą masę i dzielimy na trzy równe części. Do pierwszego farszu dodajemy rozgniecionego tuńczyka z puszką, majonez i odrobinę pieprzu, dokładnie mieszamy. Do drugiego farszu – łyżkę sera śmietankowego, łyżkę chrzanu oraz drobno siekaną rzeżuchę, dokładnie mieszamy. Do trzeciego farszu – łyżeczkę musztardy, łyżeczkę miodu i łyżkę gęstej śmietany – ucieramy na jednolitą masę. Gdy wszystkie farsze są już gotowe, przekładamy je do połówek białek. Możemy zrobić to przy pomocy łyżeczki lub widelca, ale najpiękniej będą wyglądać nałożone rękawem cukierniczym z ozdobną końcówką. Dekorujemy, serwujemy.



Limitowana edycja jubileuszowa serwisu marki Lenox „Butterfly Meadow 20th Anniversary” zachwyca wzorami kwiatów i motyli. ROSENTHAL.PL



Święta Wielkanocne w krajach anglosaskich to Easter. Swoją nazwę wzięły od imienia tamtejszej pogańskiej bogini wiosny – Ēostre.

Ahmad Iced Tea to idealny wybór! Doskonale gasi pragnienie, wyłącznie z naturalnych składników. Zalej zimną wodą, poczekaj pięć minut i ciesz się bogactwem smaku herbaty. [SKLEP.SMACZNEGO.PL](http://SKLEP.SMACZNEGO.PL)



## Dobry przepis

### Baba wielkanocna

Jej nazwa wzięła się stąd, że swoim kształtem przypomina falbaniastą spódnicę noszoną niegdyś na wsiach przez starsze kobiety. Delikatne, aromatyczne ciasto upieczone w tradycyjnym kształcie stanie się wspaniałą dekoracją stołu.

#### Przygotowanie

3 szklanki mąki pszennej mieszamy z 20 g suchych drożdży. W osobnej misce roztrzepujemy 1 całe jajo i 6 żółtek, wlewamy do mąki i dokładnie mieszamy. Dolewamy szklankę letniego mleka, dodajemy szczyptę soli i pół szklanki drobnego cukru. Mieszamy do powstania jednolitej masy. Dorzucamy garść namoczonych wcześniej rodzynek, znów mieszamy. Dopiero wtedy delikatnym strumieniem wlewamy pół kostki roztopionego i przestudzonego masła. Wyrabiamy ciasto tak długo, aż powstanie miękką i elastyczną masę. Formujemy z niej kulę i przekładamy do posypanej mąką miski, nakrywamy ściereczką i odkładamy na ok. 1,5 godz. w ciepłe miejsce, dopóki nie podwoi ono swojej objętości. Po tym czasie ciasto wyjmujemy, wyrabiamy ponownie i przekładamy do natłuszczonej formy obsypanej mąką. Pieczemy w temperaturze 170 st. C przez ok. 30 min. Wyjmujemy i czekamy aż ostygnie. Dopiero wtedy możemy udekorować lukrem lub posypać cukrem pudrem.



## NATURALNY BALANS

*For mind, body & soul*



REKLAMA

Oficjalny sklep AHMAD TEA LONDON  
[www.sklep.smaczynego.pl](http://www.sklep.smaczynego.pl)

Ahmad Tea London i KEW to niezwykle połączenie czterech pokoleń wiedzy o herbacie z dziedzictwem londyńskich ogrodów botanicznych, których specjaliści pomogli przygotować niezwykłą serię herbat Beyond the Leaf. [SKLEP.SMACZNEGO.PL](http://SKLEP.SMACZNEGO.PL),



## Dobry przepis

### Żurek w chlebie

Klasyczna zupa z wielkanocnego menu zyska na wyglądzie, gdy zamiast w talerzu podamy ją w bochenku chleba. Takie naczynie z pieczywa wygląda pięknie i można je także zjeść. Podawane na desce wpasuje się w święta w stylu rustykalnym,

#### Przygotowanie

Do dużego garnka włoż surową białą kielbasę, pokrojony w kostkę wędzony boczek, trochę liści laurowych, kilka ziaren pieprzu oraz ziela angielskiego. Zalej wszystko wodą, doprowadź do wrzenia i gotuj około 30 min. Po tym czasie wyjmij kielbasę i pokrój ją w plastry i włoż z powrotem do garnka. Dolej butelkę gotowego zakwasu żytniego i gotuj kolejne 30 min. Na koniec dodaj kilka łyżek stołowych tartego chrzanu oraz dużą ilość majeranku. Gotuj chwilę na małym ogniu, cały czas mieszając. Na sam koniec można też dodać śmietanę, która łagodzi kwaskowy smak żuru. Teraz przygotowujemy chlebki. Odcinamy czubek, wyjmujemy trochę miąższu (tyle, by spokojnie dało się włożyć zupę w powstałe miejsce), do środka wsypujemy nieco świeżego majeranku, nakładamy z powrotem czubki. Tak przygotowane chlebki pieczemy w piekarniku rozgrzanym do 180 st. C, dopóki się lekko nie zrumienią. Wyjmujemy je, nalewamy w nie zupę i podajemy z ugotowanymi na twardo jajami.



Głębokie, szmaragdowe zielenie w połączeniu z bielą i złotem sprawia, że bardziej odczujemy misterium Wielkiej Nocy. **SALONY AGATA, AGATAMEBLE.PL**

REKLAMA



## herbata i kawa

O herbatce na świątecznym stole warto pomyśleć nie tylko przez wzgląd na tradycję, ale przede wszystkim dlatego, że potrafi doskonale wpisać się w wielkanocne menu. Lekkie zielone napary z jednej strony korespondują z delikatną wiosenną kuchnią, z drugiej zaś stanowią intrygujący kontrast dla pełnych dań obiadowych. Bardziej zdecydowane smaki i aromaty herbat czarnych to z kolei dobry pomysł na podwieczorek, a napary ziołowo-owocowe pogodzą się z różnego rodzaju sałatkami i sałatkami.



Inspirujące produkty dopasowane do różnych gustów znajdziesz na [www.herbataikawa.pl](http://www.herbataikawa.pl)



Kolekcja BELLA to hołd złożony naturze i temu, co w niej najpiękniejsze. Inspiracją przy tworzeniu serwisu był stan między jawą a snem, w którym eteryczne motyle, tańczące na białej porcelanie, przywodzą na myśl wieczne lato, niezależnie od pory roku. **FYRKLOVERN**



TEEKANNE „GREEN TEA LEMON” to wyjątkowy specjał herbaciany, stworzony ze starannie wyselekcjonowanych listków zielonej herbaty z delikatnym, unoszącym się aromatem dojrzewających w słońcu cytryn. Produkt ten jest częścią bogatej oferty herbat zielonych aromatyzowanych TEEKANNE. **TEEKANNE**



# I feel fruits



**NOWOŚĆ**

**TEEKANNE.**  
Naprawdę  
oohhwocowa.





Kamionkowe doniczki i konewki Sass & Belle dobrze zaprezentują się również jako niebanalny dodatek na balkonie lub tarasie. Do wyboru różne warianty kolorystyczne. BONAMI

zdjęcia materiały prasowe

Doniczki w stylu boho  
podkreślą stylizację  
wnętrza. **KAVE HOME**



# Zielone gwiazdy *Instagrama*

Efektowne rośliny opanowały profile kont społecznościowych.  
Jak jednak dobrać kwiaty, eksponować je i pielęgnować,  
by osiągnąć równie spektakularny efekt?

opracowanie **Anna Grużewska**

**Z**ostać gwiazdą można nawet w świecie roślin. Monstery, fikusy, filodendrony czy pieniądze (Pilea peperomioides) doczekały się wiernego grona fanów. Jak jednak sprawić, by z użytkownika kont społecznościowych stać się ogrodnikiem? Jak dopasować rośliny do stylu naszego wnętrza, by współgrały z wystrojem? Jest kilka prostych zasad, które należy stosować, by nasz dom zmienił się w urban jungle. Przede wszystkim trzeba określić, jakie warunki panują w domu. Liczą się: oświetlenie, temperatura i wilgotność powietrza. Najpierw trzeba je ocenić, dopiero potem ruszyć na

zakupy, gdyż nawet najpiękniejsza roślina źle ułożona we wnętrzu straci swój niezwykły blask. Są rośliny, które pasują do aranżacji w określonym stylu, natomiast w innych tracą na uroku. Na przykład bluszcz doskonale wpisuje się w klimat retro i country, lecz w nowoczesnym otoczeniu często jest obcym akcentem. To samo można powiedzieć o marannie, fiołku afrykańskim, gloksynii czy drobnolistnej paproci. Pamiętajmy o tym, dekorując mieszkanie kwiatami – doбираjmy je równie starannie jak meble. Kwiaty tworzą klimat wnętrza i są świetnym uzupełnieniem aranżacji, pod warunkiem jednak, że wyeksponujemy je w odpowiednich donicach.

## zielony zakątek *urban jungle*

O tym, czy roślina pasuje do otoczenia, decyduje bowiem również charakter osłonki: ten sam kaktus posadzony w nowoczesnym pojemniku i w stylowej donicy nabiera przecież całkiem odmiennego charakteru. Obserwując ukwiecone wnętrza, trudno oprzeć się wrażeniu, że bujnie rozrastające się rośliny, o obfitych, raczej drobnych liściach i delikatnym, niekiedy zwiewnym pokroju najlepiej wpisują się w aranżacje utrzymane w stylu retro. Dotyczy to też gatunków pnących, o zwieszających się pędach oraz kwitnących, kochanych przez nasze prababcie, choćby prymulek, azalii, dzwonków czy ketmii. Do babcinych klimatów pasuje bardzo staromodny cyklamen, staroświecki fiołek i romantyczny bluszcz, podobnie jak epipremnum czy filodendron pnący. Dobrze, gdy rośliny mają pastelowe barwy i delikatny deseń na liściach. Przykładem może być niedośpian i maranta.

Jeżeli tylko znajdzie się miejsce, najlepiej eksponować kwiaty w grupach, po kilka sztuk, wtedy wyglądają najefektowniej i stają się mocnym akcentem. Natomiast z pnączy można tworzyć we wnętrzach zielone kurtyny, przesłony i firanki.

Zielony gąszcz roślin zwykle robi wrażenie – szczególnie w nowoczesnym mieszkaniu. Wystarczy jeden oryginalny kwiat, by nabrało ono charakteru. Dotyczy to zwłaszcza roślin o wyrazistym pokroju, ciekawym rysunku łodyg i dużych liściach (np. krotonu, figowca lirolistnego, juki, ogromnych kaktusów).

Koreczki nawozowe Osmocote Rośliny Domowe i Balkonowe długo działają, odżywiają roślinę codziennie przez sześć miesięcy. Bogate w mikroelementy. Zapewniają optymalny rozwój i obfite kwitnienie. **SUBSTRAL**



ZDANIEM EKSPERTA



**Dajana Dyka**  
Category Manager,  
Evergreen Garden Care

### Rośliny domowe – czego potrzebują wiosną?

Monstera, fikus, zamiokulkas, palmy, alokasje to gatunki roślin, które na pewno zdołają wiele mieszkań i domów każdego z nas. Abyśmy mogli cieszyć się nowymi liśćmi i zdrowymi roślinami w nadchodzącym sezonie, warto od razu po zimie rozpocząć ich nawożenie.

Rośliny domowe w większości rozpoczynają właśnie intensywny wzrost i rozwój, więc potrzebują odpowiednich składników odżywczych. W tym momencie najbardziej potrzebują makroelementów, takich jak azot (N) oraz fosfor (P). Azot zapewnia prawidłowy rozwój zielonych części roślin,

a fosfor jest niezbędny do rozwoju korzeni oraz prawidłowego zawiązywania się pąków i dalszego kwitnienia. Zatem bardzo kluczowy jest wybór i zakup właściwego nawozu, który zapewni naszej dżungli odpowiednie makroelementy. Moim wyborem są zawsze nawozy długodziałające marki Substral, jak koreczki czy pałeczki nawozowe, które stopniowo uwalniają składniki odżywcze do gleby, zarazem dostarczając wysoką dawkę makro- i mikroelementów. Takie koreczki nawozowe dzięki długo działającej technologii są bardzo wydajne, rośliny potrafią wykorzystać nawet do 85% dostarczanych składników pokarmowych w porównaniu do zwykłych granulatów, gdzie sięga to zaledwie 25%. Jeśli planujemy przesadzać w tym momencie swoje rośliny, zacekajmy z nawożeniem około 3 tygodni, dając im czas na aklimatyzację w nowym podłożu.

# Odżyw swoją dzungłę





Gdy pojawiają się pierwsze wiosenne kwiaty, proponujemy dobrać kolorowe osłonki, które nie tylko zapewnią im harmonijny rozwój, ale również podkreślą wiosenny klimat. **FLORA POINT**

## Odpowiednie donice i osłonki są kluczem zarówno do uprawy, jak i aranżacji kwiatów.

Doniczka z terakoty Janis, wys. 20 cm, Bloomingville. **BONAMI**

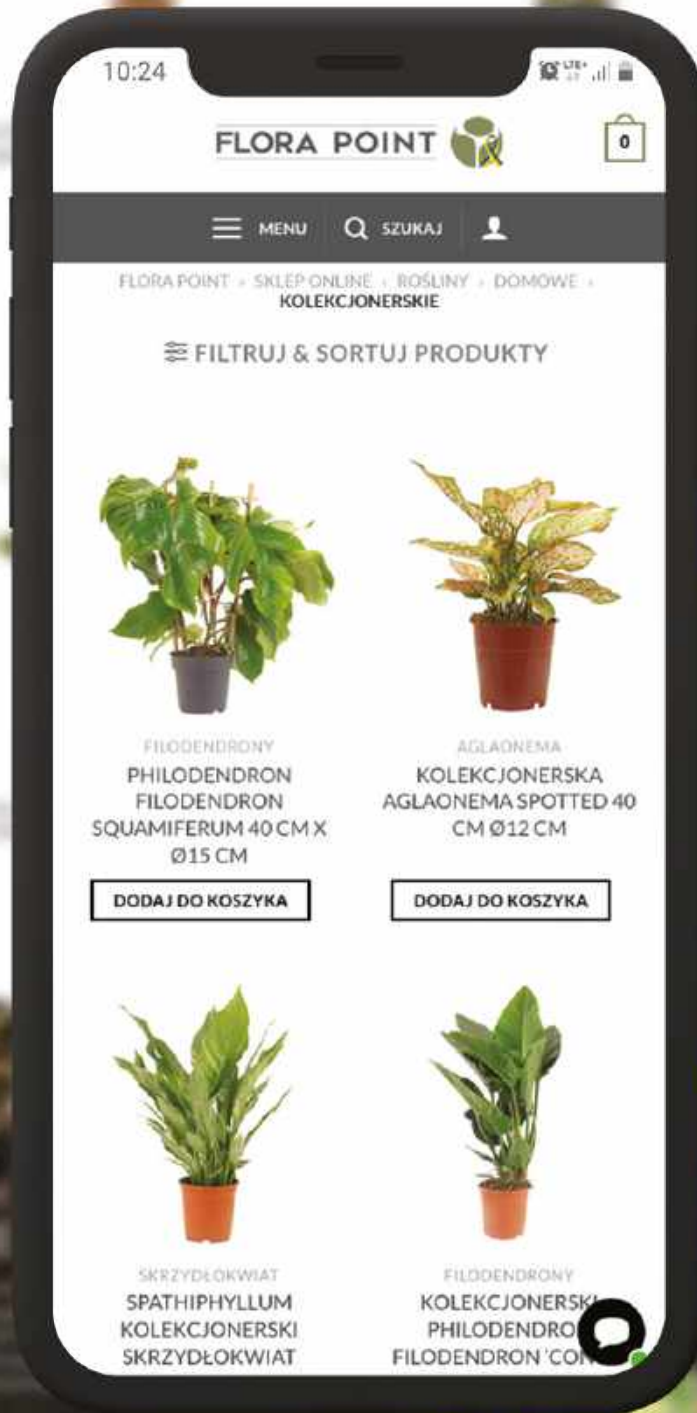


Fioletowa metalowa konewka, wys. 24 cm, PT LIVING. **BONAMI**

Amator minimalistycznych klimatów może też zaprosić do mieszkania sansewierię o sztywnych, mieczowatych liściach (z których można zaplatać... warkocze), niezniszczalnego zamiokulkasa, idealnego dla pracoholików, fikusa wierzbolistnego (podobnego do wierzby), jukę gwatemalską czy monstere, przyciągającą wzrok ogromnymi, lśniącymi liśćmi. To urodzeni soliści – najlepiej prezentują się, stojąc samotnie na gładkim jednobarwnym tle ascetycznych wnętrz, w których liczy się każdy szczegół. Ale będą też świetnie wyglądać w ogromnych donicach o oszczędnej formie, które w duecie z zielonym lokatorem mogą być elegancką ozdobą mieszkania i coraz częściej pełnią funkcje przypisywane dotąd meblom, np. dzielą przestrzeń, zastępując mniej atrakcyjne kąciki. Mniejsze okazy roślin można wyeksponować w bardziej niecodzienny sposób, na przykład „do góry korzeniami” (co umożliwiają specjalne wiszące doniczki), w ogródku wertykalnym czy w blacie stolika.

Z kolei styl kolonialny łączy w sobie brytyjski szyk z egzotyką dalekowschodnich zdobieci i bibelotów – kocha czarno-brązowo-żółte barwy Afryki, bajkowe kolory Indii (fukcję, złoto czy kobalt) oraz... motywy pasków i cętek na liściach roślin. W takie klimaty świetnie się wpisują gatunki pasujące do nowoczesnych wnętrz, ale posadzone w innych, bardziej ozdobnych donicach – mosiężnych, drewnianych, z korka czy rattanu. Egzotyczny urok pomieszczeń urządzonych w stylu kolonialnym podkreślą okazy o bajecznie kolorowych liściach (np. krotan, kordylina, peperomia, begonia królewska) oraz bromelie (np. bilbergia, frizea, neoregelia, guzmania), uważane za jedno z najpiękniejszych roślin doniczkowych.

Miejska dżungla z trendu stała się stylem życia. Nie ma w tym nic zaskakującego – rośliny nie tylko wytwarzają życiodajny dla nas tlen, ale też pomagają nam się relaksować. Dlatego właśnie coraz więcej osób decyduje się otworzyć swoje mieszkania na zielonych przyjaciół. 🌿



# Piękne *orchidee*

Storczyki uchodzą za kapryśnych lokatorów, stwórzmy im zatem warunki na miarę ich potrzeb.

opracowanie **Anna Grużewska**



Jeden aplikator działa przez 30 dni, dostarczając roślinie 100% niezbędnych substancji odżywczych. **BIOPON**




**BioPON Natural**  
Serum organiczne do storczyków  
Organiczny nawóz wpływa na zdrowy wygląd i bujne kwitnienie storczyków.  
**BIOPON**



**S**ukces uprawy storczyków zależy nie tylko od tak zwanej dobrej ręki do roślin, ale przede wszystkim od zapewnienia im przyjaznego mikroklimatu – odpowiedniej temperatury, wilgotności powietrza, oświetlenia, a także nawożenia. Niezwykle istotny jest także wybór odpowiedniej rośliny. Najlepiej zdecydować się na falenopsis – to storczyk najłatwiejszy w uprawie. Aby uniknąć niepowodzeń, trzeba w sklepie dokładnie przyjrzeć się roślinie i kupić silny okaz, z dużą liczbą pąków, ze zdrowymi jędrnymi liśćmi i korzeniami.

Wybermy dla storczyka miejsce, w którym będzie się mógł czuć trochę jak w naturze. Powinno być ono jasne, oświetlone rozproszonym światłem. Może to być na przykład parapet wschodniego okna, chroniony firanką przed ostrymi promieniami słońca. Większość storczyków latem najlepiej się czuje w temperaturze ok. 24 st. C, zimą zaś

wystarcza im 18 st. C. Orchidee będą nam też wdzięczne za dużą wilgotność powietrza. Główna zasada podlewania storczyków brzmi: rzadko, ale dużo na raz. Najlepiej co 7-10 dni wstawiać je do wanny i obficie podlewać miękką wodą o temperaturze pokojowej. Ponieważ jednak korzenie storczyków nie mogą długo stać w wodzie, trzeba poczekać, aż jej nadmiar wypłynie z doniczek i dopiero potem przenieść kwiaty w ich stałe miejsca.

Orchidee uwielbiają lekką, przepuszczalną ziemię – najwygodniej kupić gotowe podłoże dla storczyków. Rośliny te warto też dokarmiać specjalnymi odżywkami. Na przełomie marca i kwietnia wiele gatunków rozpoczyna sezon intensywnego kwitnienia. Ich metabolizm przyspiesza, dlatego potrzebują minerałów i składników odżywczych w postaci nawozów. W przypadku storczyków świetnie sprawdzają się odżywki organiczne lub mineralne z dodatkiem substancji organicznej. 

Domowa kolekcja  
orchidei złożona  
z różnych odmian  
jest bardzo  
efektowna.  
**FLOWER COUNCIL**



Brązowa  
kamionkowa  
doniczka Eloi,  
wysokość  
13,5 cm,  
Bloomingville.  
**BONAMI**



Zestaw łopatek  
i widełek Esschert  
Design Garden.  
**BONAMI**



Terakotowa doniczka  
Dres, wys. 16 cm,  
Bloomingville, **BONAMI**



REKLAMA



Szeroki wybór organicznych i mineralnych  
preparatów do pielęgnacji storczyków



[www.biopon.pl](http://www.biopon.pl)

nowości

# Premiery

Produkty, technologie i wydarzenia, które warto znać.

opracowanie Robert Pieńkowski

## Czysta forma

Lampa Konko Light – White Piano wspaniale prezentuje się w niemal każdym wnętrzu.

[www.loftlight.pl](http://www.loftlight.pl)

## Docień muzykę!

Mark Levinson No 5909 to referencyjne słuchawki z certyfikacją Hi-Res Audio, adaptacyjnym systemem aktywnej redukcji hałasu i łącznością bezprzewodową Bluetooth. Pozwalają zabrać luksusowe brzmienie w podróż.

To zupełnie nowy standard produktu high-end w wydaniu lifestyle'owym.

[www.mark-levinson.pl](http://www.mark-levinson.pl)



## Piękno na deser

Prawdziwa włoska wisienka na torcie! Amarena Fabbri to drylowana gorzka wiśnia w słodkim syropie – pyszny dodatek do deserów, ciast, lodów, jogurtów oraz herbaty. Idealna na prezent dzięki porcelanowemu słojowi – ikonie włoskiego designu.

[www.herbataikawa.pl](http://www.herbataikawa.pl)

zdjęcia materiały prasowe firm



## Jak dla króla

24 lutego wystartowała kolejna edycja konkursu KOŁO – „Projekt Łazienki 2022”. Zadaniem uczestników tegorocznej edycji konkursu, jak co roku, będzie zaprojektowanie toalety publicznej. Tym razem usytuowanej w pałacowym otoczeniu, ponieważ partnerem wydarzenia jest Muzeum Pałacu Króla Jana III w Wilanowie.

[www.konkurskolo.pl](http://www.konkurskolo.pl)



## Dbamy o zdrowie

Delikatny i naturalny skład to najważniejsze zalety ekologicznego płynu marki Ludwik do mycia butelek, smoczków czy gryzaków. Formuła myjąca z dodatkiem kwasu mlekowego skutecznie usuwa wszystkie pozostałości po mleku, sokach, kaszkach i jedzeniu. Dzięki formule bez dodatku substancji zapachowych oraz barwników płyn doskonale się wypłukuje.

[www.ludwikiekologiczny.pl](http://www.ludwikiekologiczny.pl)



## Uroda słojów

Nowoczesne schody wykonane z jesionu thermo są świetną alternatywą dla egzotycznych gatunków drewna.

[www.marchewka.pl](http://www.marchewka.pl)



## Graj w zielone

Płytki Aurora Green od marki Raw Decor to sposób na wiosenną aurę w Twoim wnętrzu przez cały rok! Jej roślinny motyw wprowadzi do Twojego wnętrza odrobinę natury. Będzie doskonale współgrać z chłodnymi

szarościami minimalistycznych wnętrz, które dzięki niej zyskają ciepła. Sprawdzi się zarówno w roli pierwszoplanowej jako dominujący element, jak również w formie niewielkiej dekoracji na fragmencie ściany.

[www.rawdecor.pl](http://www.rawdecor.pl)

# Architekci i projektanci

Oto autorzy realizacji prezentowanych na łamach naszego magazynu



**BLACKHAUS**  
**Karol Ciepliński**  
www.blackhaus.co  
cieplinski@blackhaus.co  
+48 694 411 306



**Decoroom**  
**Pracownia**  
**Architektury**  
**Wnętrz**  
www.decoroom.eu  
+48 888 220 110



**Joanna**  
**Gałczyńska**  
kontakt@joannagalczynska.com



**Jankowski**  
**i Oprychał**  
**Pracownia**  
**Projektowa**  
www.jio.pl  
biuro@jio.pl  
+48 22 658 30 94



**Pracownia**  
**Marbou**  
www.marbou.pl  
kontakt@marbou.pl  
+48 881 200 092



**MILALOOK**  
**Kamila Jakubowska-Szmyd**  
**Łukasz Paszkowski**  
www.milalookdesign.com  
info@milalook.com



**mow.design**  
**studio**  
www.mow.design  
+48 662 244 800



**Mum Studio**  
**Marta Drzymała**  
www.mumstudio.pl  
+48 691 976 398



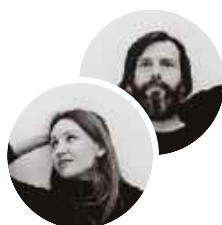
**Nasze Nowe**  
**Eliza Ziemińska-Żak**  
www.naszenowe.pl  
ul. Ludna 6a,  
05-822 Milanówek



**Pracownia NUUT**  
**Anna Maj, Katarzyna**  
**Frankowska**  
www.nuut.pl  
pracownia@nuut.pl  
+48 600 961 778,  
+48 508 137 149



**PL.architekci**  
www.plarchitekci.pl  
ul. Długosza 13/12,  
60-559 Poznań



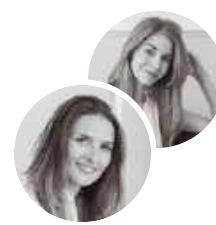
**SAFRANOW**  
safranow.pl  
+48 600 722 602



**Studio Domowe**  
**Marta Sokołowska**  
www.studiodomowe.com  
+48 502 530 616



**WE CAN ARCHITECTS**  
**Piotr Lewandowski**  
www.wecanarchitects.com  
hi@wecanarchitects.com  
+48 502 228 776



**WZ Studio**  
www.wzstudio.pl  
kontakt@wzstudio.pl  
+48 500 070 957

## W tym wydaniu zaprojektowali dla nas:

### SIŁA SPOKOJU



STRONA 56

### HOLA Design Monika i Adam Bronikowscy

[www.hola-design.pl](http://www.hola-design.pl)  
+48 502 614 555

HOLA Grupa Projektowa, w której skład wchodzi pracownia architektury wnętrz HOLA Design, od ponad 10 lat działa na rynku krajowym i rynkach zagranicznych. Ich celem jest świadome tworzenie przyjaznych przestrzeni, będących efektem indywidualnego podejścia do każdego zlecenia.

### PODNIĘBNY KOMFORT



STRONA 70

### Aneta Gruzik-Komasa Architekt wnętrz

[www.anetagruzik.pl](http://www.anetagruzik.pl)  
[pracownia@anetagruzik.pl](mailto:pracownia@anetagruzik.pl)  
+48 606 365 957

Pracownia, która od wielu lat zajmuje się projektami głównie wnętrz prywatnych domów i apartamentów. Do każdego tematu i oczekiwań klienta podchodzimy bardzo indywidualnie. Uważnie słuchamy inwestorów, z którymi współpracujemy, a projekt jest formą precyzyjnej odpowiedzi, której udzielamy.

### NATURALNY SZYK



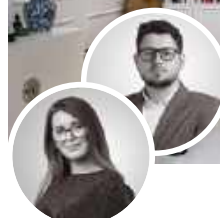
STRONA 82

### Klaudia Tworo Projektowanie Wnętrz

[www.klaudiatworo.com](http://www.klaudiatworo.com)  
[biuro@klaudiatworo.com](mailto:biuro@klaudiatworo.com)  
+48 792 909 644

Absolwentka Wydziału Architektury Wnętrz i Wzornictwa ASP we Wrocławiu. Posiada certyfikat Szkoły Produkcji Wnętrz i Designu. Jest dwukrotną laureatką konkursu Homplexowe Wnętrza. W trakcie 9 lat istnienia pracowni, wraz z czteroosobowym zespołem, zrealizowała setki projektów wnętrz mieszkań i domów.

### W PEŁNEJ HARMONII



STRONA 92

### Pracownia Architektury Wnętrz Deer Design

[www.deerdesign.pl](http://www.deerdesign.pl)  
[pracownia@deerdesign.pl](mailto:pracownia@deerdesign.pl)  
+48 883 555 647

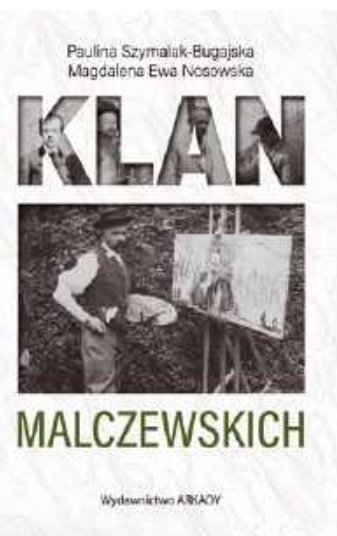
To miejsce, w którym łączymy pasję do projektowania wnętrz z doświadczeniem w zakresie usług wykończeniowych. Uważamy, że podstawą skutecznego wykończenia wnętrz jest projekt mieszkania, który powinien być sumą przemyślanych rozwiązań funkcjonalnych i dobrze dobranych dodatków dekoracyjnych.

od redakcji



## Prezent Mamy dla Was 5 książek

Pięć pierwszych osób zamawiających prenumeratę otrzyma wyjątkową książkę wydawnictwa Arkady – „Klan Malczewskich”, opowieść o ojcu i synu – Jacku i Rafale – dwóch wielkich postaciach polskiego malarstwa.



Do 5  
wydań  
gratis

# Prenumerata

Zaprenumeruj Czas na Wnętrze, a zawsze dostaniesz najnowszy numer wprost do Twojej skrzynki!

Cena prenumeraty rocznej (10 wydań w roku) wynosi 144,00 zł. Przy zamówieniu prenumeraty dwuletniej w cenie 240,00 zł oszczędność wynosi równowartość pięciu wydań Czasu na Wnętrze!

**Prenumeratę zamówisz na [www.UlubionyKiosk.pl](http://www.UlubionyKiosk.pl)**

A

ADRIANA FURNITURE  
www.adrianafurniture.com

AHMAD  
www.ahmadtea.pl

AMICA  
www.amica.pl

ANWIS  
www.anwis.pl

AURORA  
www.aurorats.pl

B

BARWA  
www.barwa.com.pl

BEL-POL  
www.bel-pol.pl

BIOBIDET  
www.biobidet.pl

BLUM  
www.blum.com

BREVILLE  
www.breville-polska.pl

C

CANDY  
www.candy.pl

CASSINA  
www.cassina.pl

CIARKO DESIGN  
www.ciarkodesign.com

COMFORT4U  
www.comfort4u.eu

COMITOR  
www.comitor.pl

COSENTINO  
www.cosentino.com

D

DILMAH  
www.dilmah.pl

DLH  
www.dlh.pl

DRE  
www.dre.pl

DUTCHHOUSE  
www.dutchhouse.pl

E

ELECTROLUX  
www.electrolux.pl

ELICA  
www.elica.com

ENTRA  
www.entra.pl

ERKADO  
www.erkado.pl

EUROFIRANY  
www.eurofirany.com.pl

EVOLUTION HOME  
www.evolutionhome.pl

F

FALMEC  
www.falmecpolska.pl

FERRO  
www.ferro.pl

FISKARS  
www.fiskars.pl

FLORA POINT  
www.florapoint.pl

FRANCESCO GUARDI  
www.fguardi.com.pl

FRANKE  
www.franke.pl

G

GALA COLLEZIONE  
www.galameble.com

GEBERIT  
www.geberit.pl

GERVASONI  
www.gervasoni1882.com

GIERA DESIGN  
www.gieradesign.pl

GROHE  
www.grohe.pl

H

HAIER  
www.haier-europe.com

HALUPCZOK  
www.meble-halupczok.pl

HANS GROHE  
www.hansgrohe.pl

HOOVER  
www.hoover.pl

I

IKEA  
www.ikea.com

J

JADIK  
www.jadik.pl

JAF  
www.jaf-polska.pl

JBL  
www.jbl.pl

JOTEX  
www.jotex.pl

JUAN  
www.juan.pl

JUNG  
www.jung.de/pl

JURA  
www.pl.jura.com

K

KÄRCHER  
www.kaercher.com/pl

KERNAU  
www.kernau.pl

KOMANDOR  
www.komandor.pl

KRATKI  
www.kratki.com

L

LAKMA  
www.lakma.com

LAYMAN  
www.layman.pl

LIGNE ROSET  
www.ligne-roset.com

LIVINGROOM  
www.livingroom.pl

M

MAISON BERGER PARIS  
www.lampeberger.com.pl

MARCHEWKA  
www.marchewka.pl

MEBLE MARZENIE  
www.meble-marzenie.pl

MELITTA  
www.melitta.pl

MIELE  
www.miele.pl

MILOO HOME  
www.miloohome.pl

MILONI  
www.miloni.pl

MOOD DESIGN  
www.mood-design.pl

MTI FURNINOVA  
www.mti-furninova.pl

N

NOWODVORSKI  
www.lampynowodvorski.pl

NIVONA  
www.nivona.pl

O

OKNOPLAST  
www.oknoplast.com.pl

OMNIRES  
www.omnires.com

P

PACHNAĄCA SZAFKA  
www.pachnacaszafa.pl

PARADYŻ  
www.paradyz.com

PEKA  
www.peka.pl

PLATINIUM CAST  
www.platinumcast.pl

POL-SKONE  
www.pol-skone.pl

PORTA  
www.porta.com.pl

Q

QUICK-STEP  
www.quick-step.com.pl

R

RAD-POL  
www.rad-pol.com.pl

RAW DECOR  
www.rawdecor.pl

REJS  
www.rejs.eu

RIHO  
www.riho.com

ROSENTHAL  
www.rosenthal.pl

S

SALONY AGATA  
www.agatameble.pl

SAMSUNG  
www.samsung.com/pl

SIEGENIA  
www.siegenia.com

SIEMENS  
www.siemens.pl

SUBSTRAL  
www.lovethegarden.pl

SZKLANY DOM  
www.szklanydom.pl

T

TARANKO  
www.mebletaranko.pl

TEEKANNE  
www.teekanne.pl

TEKA  
www.teka.com.pl

TP-LINK  
www.tp-link.com

TRES  
www.tresgriferia.pl

V

VITRA  
www.vitra.com

VOSTER  
www.voster.pl

W

WENDRE  
www.wendre.pl

WESTWING NOW  
www.westwingnow.pl

WISAN  
www.wisan.pl

Y

YALE  
www.yalehome.com

YANKEE CANDLE  
www.yankeecandle.pl

Z

ZARA HOME  
www.zarahome.com

**Redaktor naczelna**

Anna Grużewska  
anna.gruzewska@czasawnetrze.pl

**Sekretarz redakcji**

Małgorzata Stalmierska  
malgorzata.stalmierska@czasawnetrze.pl

**Redaktor prowadzący**

Robert Pieńkowski  
robert.pienkowski@czasawnetrze.pl

**Opracowanie graficzne i DTP**

Jakub Tarnowski  
jakub.tarnowski@avt.pl

**Obróbka kolorystyczna zdjęć**

Kinga Malec

**Redaktorzy portalu i social media**

Adrianna Tarnowska  
adrianna.tarnowska@czasawnetrze.pl

Agnieszka Zdzichowska  
agnieszka.zdzichowska@avt.pl

**Stylści**

Aldona Bejnarowicz, Michał Gulajski,  
Marta Kwiecień-Dąbska

**Fotograficy**

Piotr Gęsicki, Yassen Hristov,  
Michał Mutor, Michał Przeźdźik

**Dział reklamy**

Anna Brzywczy  
anna.brzywczy@czasawnetrze.pl

**Małgorzata Cichecka**

malgorzata.cichecka@avt.pl

**Dorota Chrzęszcz**

dorota.chrzesczcz@avt.pl

**Iwona Fijewska**

iwona.fijewska@avt.pl

**Katarzyna Minda**

katarzyna.minda@avt.pl

**Prenumerata**

prenumerata@avt.pl  
tel. 22 257 84 22

**Kolportaż**

Paweł Gago  
Joanna Marcinkowska  
joanna.marcinkowska@avt.pl  
tel. 22 257 84 29

**Adres redakcji**

Czas na Wnętrze  
ul. Leszczynowa 11  
03-197 Warszawa  
tel. 22 257 84 68

Redakcja nie ponosi odpowiedzialności za zamieszczone na łamach pisma Czas na Wnętrze treści reklamowe oraz artykuły promocyjne.

**Wydawca**



AVT – Korporacja Sp. z o.o.  
ul. Leszczynowa 11, 03-197  
Warszawa  
tel. 22 257 84 99,  
fax 22 257 84 00  
www.avt.pl



**Drukarnia**  
Walstead Central Europe



Wydawnictwo AVT  
Korporacja sp. z o.o. należy  
do Izby Wydawców Prasy





Sofa Karlotta ma miękki zachęcający kształt i tapicerkę w słodkich kolorach. Ale w jej podstawie nie zabrakło złotych elementów, bo odrobina luksusu zawsze się przyda.

**P**ortugalskie marki Essential Home i DelightFULL od kilku lat podbijają serca miłośników designu. To producenci oświetlenia i mebli, których oferta jest komplementarna. W swoich projektach nawiązują do dziedzictwa wzorniczego lat 50., 60. i 70. XX wieku. Jednak nie stawiają na kopiowanie, ale na twórczą reinterpretację. Poszukiwanie nowych form otworzyło marki na współpracę ze słynnymi designerami. Ostatnio swoją kolekcję dla Essential Home i DelightFULL stworzył sam Karim Rashid.

Rashid, Egipcjanin wychowany w Kanadzie, a osiadły w Nowym Jorku, znany jest z zamiłowania do futurystycznych form oraz materiałów. Dużo projektuje z plastiku, gdyż jest to materiał demokratyczny. Nie znajdziemy go jednak w ofercie DelightFULL. Karim Rashid po raz kolejny dowiódł, że umie wyjść poza schemat. Kolekcja jego autorstwa zachwyca przyjaznością form, pastelową kolorystyką (sam projektant jest wielkim miłośnikiem koloru różowego) oraz odrobiną złotych elementów, które nieodmiennie kojarzą się z luksusem. Co ciekawe, te afirmujące życie projekty powstały w czasie pandemii. Dobrze, że są designerzy, którzy nawet w czarnych czasach widzą świat przez różowe okulary. 🍷

# La vie en rose

Karim Rashid należy do tych projektantów, którzy nie przestają nas zaskakiwać. I tylko jedna rzecz w jego twórczości jest stała – miłość do różu.

tekst Anna Grużewska



zdjęcia materiały prasowe DelightFULL i EssentialHome



**Anna Grużewska**  
Redaktor naczelna

Dziennikarka, redaktorka,  
miłośniczka designu i malarstwa.

Skończyła warszawską ASP i Wydział  
Dziennikarstwa UW. Ogląda sesje,

wybiera przedmioty, które znajdują się na łamach gazety, poznaje ich twórców. Ceni sobie możliwość rozmowy z projektantami, poznania ich pomysłów i racji. Lubi temperować ołówki, podróżować, oglądać dzieła sztuki w wielkich muzeach i małych kościółkach.

mti furninova



## FERRARI

Proste formy i ponadczasowy design - oto kwintesencja sofy Ferrari. Regulowane zagłówki zagwarantują wyjątkowy komfort. Sofa dostępna w tkaninie lub skórze.

[www.mti-furninova.pl](http://www.mti-furninova.pl)

*jura*®

„Świeżo  
mielona, nie  
z kapsułki.”

*Roger Federer*

**Roger Federer**  
Największy mistrz tenisa  
w historii



Nowy model ENA 8 to rewelacyjny ekspres na jedną filiżankę. Niewielki, niezwykle, nieskomplikowany – absolutna konieczność dla takich koneserów i estetów jak Roger Federer. Nowoczesny wyświetlacz zapewnia wyjątkowo prostą obsługę od frontu. Dziesięć różnych specjalów o nieskazitelnej jakości jest dostępnych za naciśnięciem jednego przycisku. Szczególną cechą wzornictwa jest cylindryczny zbiornik na wodę, który przypomina wyglądem kryształową karafkę. Nowa ENA 8 jest dostępna w trzech atrakcyjnych wersjach kolorystycznych oraz w wersji Signature Line z masywnego aluminium.

JURA – If you love coffee.

[jura.com](http://jura.com)