

KWIECIEŃ 2021

czas na Wnętrze

MAGAZYN PEŁEN INSPIRACJI

Zapraszamy
do mądrych
domów



NAJPIĘKNIEJ JEST

WIOSNĄ

NOWA ENERGIA W TRENDACH, WZORACH I STYLACH

WWW.CZASNAWNETRZE.PL

eprasa.pl be3c2362ae

Numer 4/2021
0.4 >
ISSN 2080-9190
9 772080 1919215
Cena 14,90 zł (w tym 8% VAT) Indeks: 258709

MELITTA® LATTESELECT



Kawa
to przyjemność



JEDNO DOTKNIĘCIE I GOTOWE – NOWY LATTESELECT Z DUŻYM,
CZYTELNYM WYŚWIETLACZEM DOTYKOWYM

Przygotuj dwie kawy czarne lub mleczne jednocześnie –
skorzystaj z gotowych przepisów lub stwórz własne!

www.melitta.pl



JEDNO DOTKNIĘCIE I GOTOWE – NOWY LATTESELECT Z DUŻYM, CZYTELNYM WYŚWIETLACZEM DOTYKOWYM

Jedno naciśnięcie przycisku wystarczy, aby cieszyć się ulubioną kawą! Przygotuj dwie kawy czarne lub mleczne jednocześnie – skorzystaj z gotowych przepisów lub stwórz własne.

Kolorowy wyświetlacz dotykowy sprawia, że możesz w prosty sposób przygotować ulubioną kawę z mlekiem lub bez, dotykając ikonki na panelu. Możesz wybrać jeden z dwunastu przepisów lub wypróbować i zapisać swoje własne ustawienia. Dwukomorowy pojemnik na ziarna umożliwia korzystanie z dwóch rodzajów ziaren.

Duży, czytelny panel dotykowy – wybierz ulubioną kawę lekkim dotknięciem

Espresso, café crème, cappuccino i latte macchiato można wybrać jednym dotknięciem. Ciepłe mleko, spienione mleko lub gorąca woda są również łatwo i wygodnie dostępne z One Touch.

Na jaką kawę masz dziś ochotę?

Dwukomorowy pojemnik na ziarna kawy pozwala na jednoczesne korzystanie z dwóch rodzajów ziaren – dla kaw czarnych i mlecznych. Wybierz odpowiednią komorę korzystając z dźwigni przy pojemniku na ziarna kawy.

Manual Bean Select – Ręczny wybór rodzaju ziaren kawy

Nie te ziarna kawy? Spróbujmy innych... Aby zawsze uzyskać najlepszy smak kawowych specjałów, dwukomorowy pojemnik „Bean Select” można napełnić dwoma rodzajami ziaren kawy.*

*Zazwyczaj delikatne, łagodne ziarna kawy umieszczają się w jednej komorze a aromatyczne, mocne ziarna espresso w drugiej.

Możliwe użycie kawy mielonej

Jeżeli masz ochotę na kawę mieloną po prostu wsyp ją do osobnego pojemnika.* Jeżeli w ciągu 3 minut nie zostanie przygotowana kawa to ekspres przechodzi z powrotem w tryb kawy ziarnistej a kawa mielona zostaje wrzucona do pojemnika na fusy.

*Maksymalnie dla jednej miarki kawy! Nie należy używać produktów typu instant ani aromatyzowanych, ponieważ może to doprowadzić do zatkania modułu parzenia.

Łatwa obsługa dotykowa

Z dotykowym panelem łatwo wybierzesz odpowiedni przepis a dzięki pokrętlu dostosujesz w prosty sposób ilość kawy i mleka. Wybierz spośród 12 zaprogramowanych przepisów lub stwórz własny z funkcją Moja Kawa (dla 6 osób). W trybie DoubleCup łatwo przygotujesz dwie kawy czarne lub z mlekiem, jednocześnie!

Dozownik All-in-one (Wszystko w jednym)

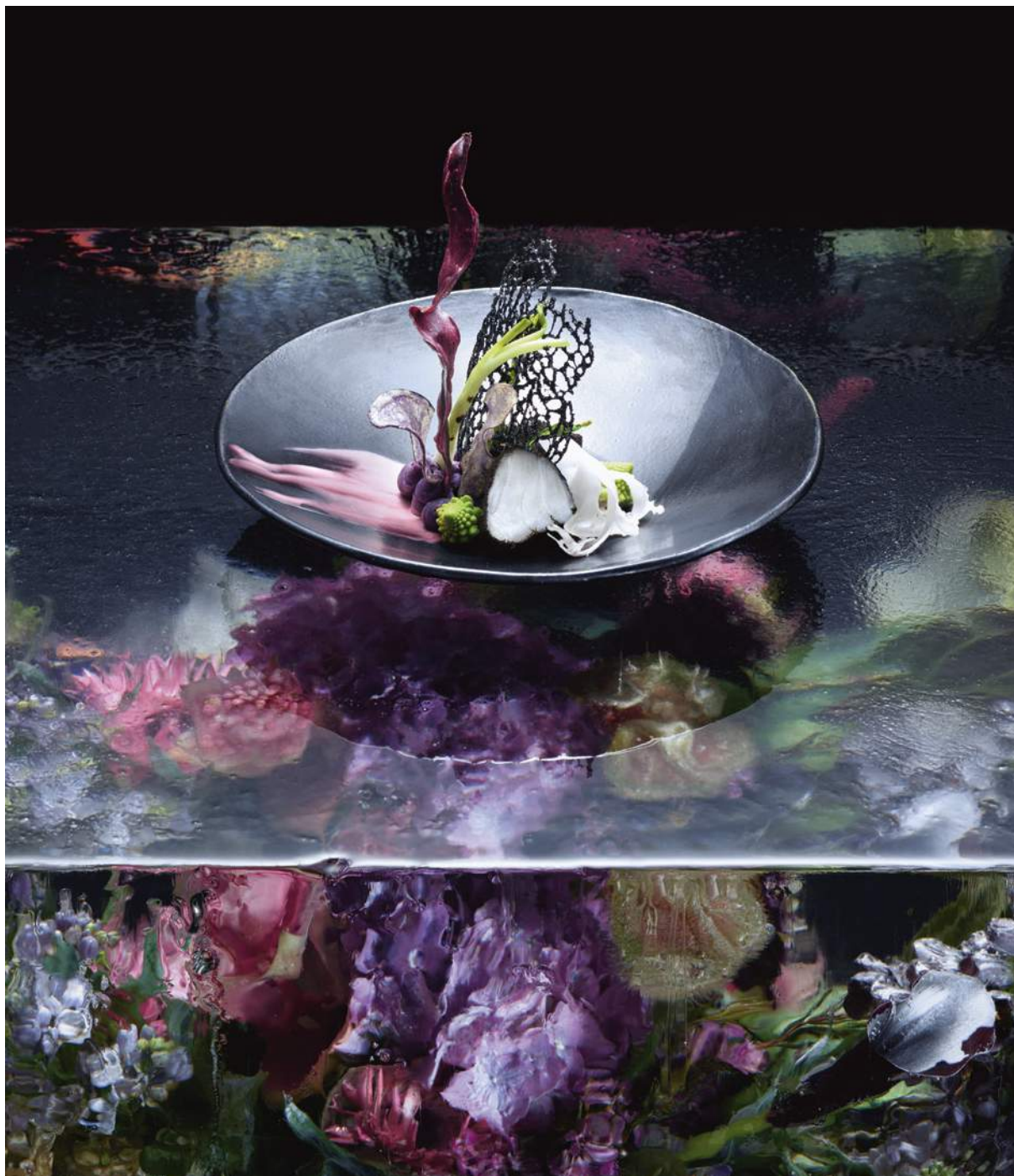
Dzięki oddzielnym dyszom do kawy, mleka i gorącej wody nie ma potrzeby przesuwania filiżanki podczas przygotowania kawy. Abyś mógł używać oryginalnych, wysokich szklanek do latte macchiato, dozownik regulowany jest na wysokość do 140 mm

Wymowana jednostka zaparzania

Całą jednostkę zaparzania można wyjąć i łatwo wyczyścić. Wnętrze urządzenia jest dzięki temu również łatwo dostępne i można je bez problemu czyścić.

Pyszna kawa jest bliżej, niż kiedykolwiek wcześniej!

www.melitta.pl



NOWA GENERACJA 7000

PERFEKCJA ZDEFINIOWANA NA NOWO

WWW.MIELE.PL/GENERACJA7000

#LifeBeyondOrdinary

eprasa.pl/be3c2362ae

Miele



Sofa szyta na miarę. Czyli jaka?

Poszukiwania idealnej sofy potrafią zabrać sporo czasu i energii. Mnogość fasonów, kolorów, tkanin czy zdobień potrafi spędzić sen z powiek niejednej osobie. Na co zwrócić uwagę podczas poszukiwania mebla, który będzie z nami przez lata? Podpowiadamy wraz z marką **Micadoni**, która oferuje eleganckie meble w zachwycających kolorach i formach, które pasują do każdego typu aranżacji.

Micadoni to nowy brand, który z dużą pewnością i sukcesem wkracza na nasze salony. Młoda marka specjalizuje się w ofercie mebli wypoczynkowych wysokiej jakości, które spełniają oczekiwania najbardziej wymagających klientów. Jej filozofia to „wysoki design dla każdego.”



micadoni

- | 1 | 2-osobowa sofa **ANNITE** 2999 zł
- | 2 | narożna sofa **MAMAIA** 5699 zł
- | 3 | narożna sofa rozkładana **MOGHAN** 3999 zł
- | 4 | 3-osobowa sofa **AGATE** 3499 zł
- | 5 | 3-osobowa sofa rozkładana **UVITE** 4999 zł
- | 6 | 3-osobowa sofa **BOSA** 7099 zł

| 2 |



| 3 |



| 4 |



| 5 |



| 6 |



Fason

Najbardziej ogólna zasada dobierania fasonu sofy do wnętrza jest prosta: geometryczne, minimalistyczne formy świetnie sprawdzą się w spokojnych i klasycznych pokojach. Nie przytłaczają i elegancko wpasowują się do całości aranżacji. Im bardziej designerski i ekstrawagancki model, tym mocniejszy efekt stylizacyjny.

Rodzaj obicia

Niezależnie od koloru czy połysku tkaniny obiciowej, którą wybierzesz, materiał musi być przede wszystkim wytrzymały, jakościowy i odporny na tarcie – tak, aby wyglądał estetycznie przez lata użytkowania. Jeśli jednak oprócz wytrzymałości, marzysz o zjawiskowym efekcie, sięgnij po materiał, który olśniewa niezależnie od otoczenia: welur.

Kolor

Wybór odpowiedniego koloru sofy to nie tylko kwestia dopasowania do stylu pomieszczenia, ale też efektu, jaki chcesz uzyskać we wnętrzu. Stonowane, klasyczne odcienie, takie jak beże, szarości i czerń sprawdzą się w spokojnych aranżacjach. Pragniesz dodać przestrzeni energii i mocniejszego wyrazu? Sięgnij po nieszablone odcienie czerwieni, zieleni czy różu.

Zdobienia

Drapowania, marszczenia, lamówki, pionowe przeszycia, pikowanie... Jeśli nie lubisz rutyny, sięgnij po model nieco bardziej finezyjny, od klasycznej, szarej sofy. Wszelkiego rodzaju zdobienia sprawią, że sofa jeszcze wyraźniej zaznaczy swoją obecność w aranżacji.

więcej naszych sof znajdziesz na

www.micadoni.com



@micadoni.home



@micadonihome



Wewnętrzne rolety materiałowe – uniwersalna osłona okna i modna dekoracja

Rolety skutecznie chronią nas przed nadmiernym światłem słonecznym i ciekawskim wzrokiem sąsiadów. Ale mają też wiele innych, praktycznych zastosowań! Wspólnie z firmą ANWIS przyrzekliśmy się dokładnie roletom materiałowym: ich zaletom, właściwościom i sposobie montażu. Oto wszystko, co warto o nich wiedzieć!



Zalety rolet materiałowych we wnętrzach

Rolety materiałowe ANWIS to jedne z najbardziej uniwersalnych rozwiązań dostępnych na rynku. Dlaczego? Przede wszystkim stanowią doskonałą ochronę przed promieniowaniem UV, a także zapewniają maksimum prywatności (skutecznie ograniczają widoczność pomieszczeń z zewnątrz). Co więcej, rolety materiałowe same w sobie są estetycznymi dekoracjami i można dopasować je praktycznie do każdego wnętrza.

Rolety materiałowe wolnowiszące wykorzystamy na przykład jako przesłony witryn okiennych, wnęk czy regałów. O uniwersalności tego rozwiązania świadczy również fakt, że mogą posłużyć nam jako ekran projekcyjny, dzięki czemu wyświetlimy na nich ulubiony film czy serial!

Rolety materiałowe pomogą zbudować odpowiedni nastrój w pomieszczeniu i zadbają o nasz komfort – zapewnią dobre warunki do pracy w domowym biurze (ochronią przed refleksami na ekranach monitorów) i nauki w pokoju dziecka, a także pomogą się zrelaksować po ciężkim dniu w salonie czy sypialni. Dużą zaletą materiałowych rolet jest łatwy w obsłudze mechanizm oraz możliwość montażu do ściany lub sufitu, co jest szczególnie przydatne w przypadku dużych przeszkleń i wysokich mieszkań. Warto wspomnieć, że rolety materiałowe ANWIS są zawsze wykonywane na wymiar, dlatego nie musimy się obawiać, że któraś z nich zostanie źle dobrana lub nie będzie pasować do naszego okna. Wiemy już, dlaczego warto zdecydować się na rolety materiałowe. Teraz przyjrzyjmy się samym roletom – materiałom, sposobie montażu. Ta wiedza pomoże nam lepiej wybrać odpowiedni model, dopasowany do naszych potrzeb.

Rolety materiałowe ANWIS pozwalają na dopasowanie stopnia przepuszczalności światła i dobór odpowiednich materiałów, oraz tkanin – dzięki temu konkretny model dobierzemy do sypialni, kuchni oraz salonu, biorąc pod uwagę umiejscowienie, poziom nasłonecznienia i funkcję pomieszczeń. Dla przykładu – rolety materiałowe w sypialni będą dużo mniej przepuszczalne niż rolety w kuchni. Wszędzie tam, gdzie zależy nam, by uchronić wnętrze przed mocnym słońcem i nadmiernym nagrzewaniem się pomieszczenia, wybierzmy rolety z podgumowanymi materiałami. Natomiast efekt rozproszenia światła uzyskamy, decydując się na tkaniny półprzezroczyste i transparentne. Takie rozwiąza-

nie może sprawdzić się m.in. w salonie czy otwartej kuchni.

Nie musimy martwić się o to, że rolety będą zbierać kurz – tkaniny w roletach materiałowych ANWIS są impregnowane, co zabezpiecza je przed kurzem i zabrudzeniami. Innym zmartwieniem, z którym poradzą sobie rolety materiałowe są duże okna i przeszklenia. Wiadomo, że im większa powierzchnia, tym trudniej dobrać do niej rolety, ale w przypadku rolet materiałowych ANWIS możemy być spokojni, ponieważ ich maksymalna szerokość wynosi aż 4 metry! Rolety materiałowe możemy zamontować także na poddaszu. Rolety dachowe doskonale chronią wnętrze przed nadmiernym nagrzewaniem i promieniami słonecznymi.

Montowane do okien rolety wyposażone są w prowadnice, które zapewniają stabilne przyleganie do szyby i komfort użytkowania. Dzięki prowadnicom roleta nie wygina się i nie odkształca, gdy uchylamy okno lub w wyniku podmuchów wiatru.

W przypadku rolet wolnowiszących możemy zdecydować się na modele z kasetami, niewielkimi osłonami, które pozwalają na ukrycie mechanizmu i chronią tkaninę przed uszkodzeniami i zabrudzeniami. Sposób sterowania również możemy dostosować do naszych potrzeb. Do wyboru mamy kilka możliwości operowania roletami: przy pomocy łańcuszka koralikowego, pilota lub urządzeń mobilnych (rozwiązania smart home).

Jak dobrać kolor rolet materiałowych?

Materiałowe rolety pełnią we wnętrzach również rolę estetyczną, ozdobną. Jako elegancka dekoracja, aktywnie wpływają na

klimat i wystrój pomieszczeń. By zachować spójność aranżacji wnętrza, wybierając kolor rolety, powinniśmy kierować się nie tylko osobistymi preferencjami, ale również kolorystyką pomieszczeń, a nawet stylem całego mieszkania.

Jeśli zależy nam na optycznym powiększeniu danego pomieszczenia, postawmy na jasne, transparentne tkaniny. Gdy chcemy uzyskać efekt przytulnego, klimatycznego wnętrza, wybierzmy raczej ciemniejsze, wzorzyste materiały. Ciekawym pomysłem będzie wykorzystanie w aranżacji pomieszczenia stylu eko, inspirowanego się barwami ziemi. Możemy go wprowadzić do swoich mieszkań np. przez wybór rolet w szarościach, beżach czy khaki. Natomiast miłośnikom prostych, minimalistycznych rozwiązań na pewno przypadną do gustu rolety w różnych odcieniach bieli.

Jak zestawiać ze sobą rolety materiałowe z barwami w pomieszczeniach?

Możemy zrobić to na trzy sposoby:

1. Monochromatycznie – dopasowując kolor rolet do kolorów ścian
 2. Harmonijnie – wtedy kolory rolet i pozostałych elementów wystroju pomieszczenia subtelnie przechodzą jedno w drugie
 3. Kontrastowo – stawiamy na wyraziste zestawy kontrastujących ze sobą barw, np. jasne – ciemne lub ciepłe – zimne
- W ofercie ANWIS znajdziemy wiele ciekawych rozwiązań, dzięki którym codzienność będzie nie tylko komfortowa, ale i stylowa.





Y armatura łazienkowa, złoty szcztokowany PVD
MODERN PROJECT akcesoria łazienkowe, złoty szcztokowany PVD
CADENCE umywalka nablátowa Marble+, biały mat
MONACO wanna wolnostojąca Marble+, biały mat



OMNIRES

NA OKŁADCE

Loft w wersji soft

Wyciszony klimat w tym londyńskim lofcie jest bezpieczną przystanią dla właścicielki, która kocha klasyki designu

STRONA 72



Czas na Wnętrze nie tylko na papierze

Wydanie mobilne
Ma już ponad **12 milionów** pobranych artykułów. Jesteśmy na Appstore oraz Google Play

Portal internetowy
Mamy już ponad **200 000** użytkowników. Znajdź nas na www.czasnawnetrze.pl

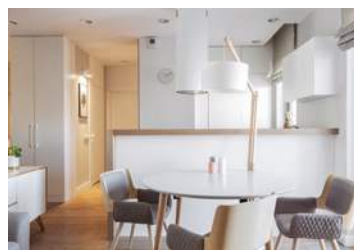
Instagram
Obserwuj nas ponad **21 000** osób. Dołącz do nich na [instagram.com/czasnawnetrze](https://www.instagram.com/czasnawnetrze)

Facebook
Dołącz do **100 000** lubiących nas na www.facebook.pl/czasnawnetrze



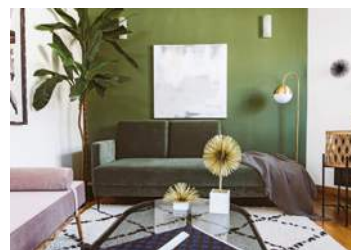
Prenumerujesz Czas na Wnętrze?

Zaloguj się na swoje konto Prenumeratora (www.avt.pl/uzytkownik) i pobierz ZA DARMO e-wydania kilkudziesięciu czasopism z serii #CzasNaCzytanie. Prenumeratę zamówisz na www.avt.pl/prenumerata



Wygoda na wymiar

Ta przestrzeń początkowo wydawała się trudna, a zmieniła się w wygodne miejsce do życia.
STRONA 86



Gdy żyje się chwilą

Hiszpańska blogerka przekonuje, że wystrój domu warto zmieniać często.
STRONA 96

18 *Inspiracje*
Nowe energia na Wielkanoc

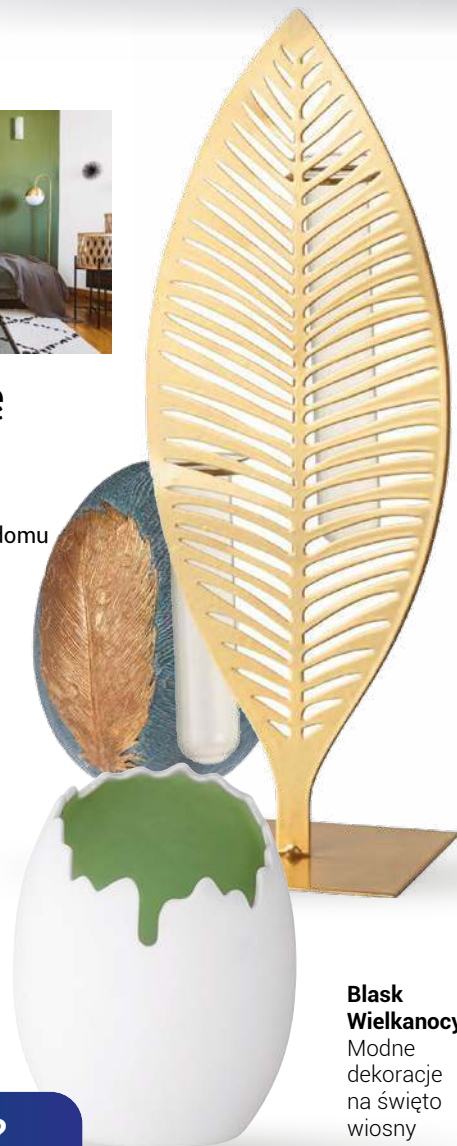
26 *Moda*
Eleganckie wzory na wiosnę

30 *Mistrz*
Jasper Morrison

32 *Rzecz kultowa*
100 twarzy filiżanki Cupola

34 *Odkrycia*
Stół AL 102 Piotra Grzybowskiego

38 *Miejsca*
Na mapie designu



Blask Wielkanocy
Modne dekoracje na święto wiosny



Wyrazisty kolor sofy to mój pomysł na ożywienie stonowanego wnętrza. Oryginalny kształt przykuwa uwagę, ale też pozwala na komfortowy odpoczynek.

Ewa Kasprzyk, Ambasadorka marki Agata



Wybrane meble z kolekcji INKA (fotel od 1929 zł, cena zależy od tkaniny) posiadają funkcję relaks - rozkładany manualnie podnóżek. Wysokie oparcie zapewni dodatkowy komfort.

ODKRYJ SZEROKI WYBÓR MEBLI W SALONACH AGATA

Wybieram meble tapicerowane w welwetowych tkaninach o ciemnej kolorystyce. Sofa w subtelnym kształcie, na ciemnych nóżkach współgra idealnie z nowoczesnymi dodatkami.

Małgorzata Socha, Ambasadorka marki Agata



Sofa DAKAR NEW (2469 zł) posiada praktyczną funkcję spania i wbudowany pojemnik na pościel.



Szeroka oferta mebli i dodatków w Salonach Agata i na www.agatameble.pl

 **agata**

spis treści

Boski sen

Zapewnij sobie
komfortowy
wypoczynek



**Przepis
na wnętrze**
Tak bohaterzy
naszych
reportaży



40 *Bizuteria*
Maar – biżuteria
daleka od minimalizmu

42 *Rynek*
Zachwycające ptaki
z delikatnej porcelany

48 *Wystawy*
Co, gdzie i kiedy
w galeriach i muzeach

108 *Dossier*
Stwórzmy dla siebie
sypialnię doskonałą

122 *Modne połączenia*
Czy dopasować drzwi
do podłogi, czy odwrotnie?

132 *Praktyczne rozwiązania*
Wybór odpowiednich przesłon
okiennych to ważna kwestia

140 *W zieleni* **144** *Nowości* **150** *Auto od środka* **151** *Wizytownik* **152** *Prenumerata* **154** *Zachwyt*

Temat Numeru



Zapraszamy do domu mądrego

Dzięki technologiom smart home
zmienimy nasze wnętrza
w przestrzeń skrojoną dla nas.

STRONA 48





Mittel Cucine

Siek kwarcowy
Laminam
CALCE TORTORA





SPIEKI KWARCOWE LAMINAM – NATURALNE, ODPORNE, MULTIFUNKCJONALNE

Laminam zaprasza do:

Showroomów firmowych w Warszawie i Poznaniu
Showroomów partnerskich w Zielonej Górze, Gdyni, Łodzi, Płocku
oraz oddziałów w Mszczonowie, Chrzanowie, Poznaniu,
Wrocławiu i Pruszczu Gdańskim.

 **LAMINAM**
SUPERIOR NATURAL SURFACES

 @LaminamPoland
 @laminam_pl
laminam.pl



Niech żyje wiosna!

Wraz z nową energią wiosennych dni nadchodzi nas ochota na zmiany. Bawmy się zatem dekorowaniem, poznawajmy nowe trendy, cieszymy się technologią.

Pierwsze wiosenne dni nawet w trudnych czasach nastroją optymistycznie! Dlatego wraz z promieniami słońca energicznie zabieramy się za dekorowanie. Jak to zrobić, by w domu było świątecznie i wiosennie, dowiedzie się z naszych Inspiracji. Znajdziecie tam coś dla miłośników pastelów, wielbicieli stylu glamour czy zwolenników natury. W końcu najważniejsze, by dekoracje były zgodne z tym, co nam aktualnie w duszy gra.

Wiosna to również czas planowania zmian, porządków i remontów. Często zastanawiamy się, co zrobić, by sprawić, że nasze domy były jeszcze lepszymi miejscami do życia? Odpowiedź jest prosta – uczynimy je domami mądrymi! Jeszcze nigdy technologia tak bardzo nie pomagała nam w codziennym życiu, dlatego poświęciliśmy jej nasz Temat Numeru. To materiał zupełnie wyjątkowy! Prezentujemy w nim 19 rozwiązań, dzięki którym będziemy czuli się bezpieczni w naszych energooszczędnych domach ułatwiających nam codzienne funkcjonowanie. Warto dodać, że wiele z nich nadaje się do zastosowania we wnętrzach już gotowych do użytku. Jeśli zatem wiosna swoim optymizmem zachęca nas do zmian, nie ma co czekać! Zobaczmy, jak wiele dobrego mogą one zdziałać i w naszym domu, i w naszym życiu.

Anna Grużewska

Anna Grużewska
Redaktor Naczelna



Zapraszamy na
Czas na Wnętrze
w internecie

Kochasz piękne wnętrza? Szukasz inspiracji? Interesujesz się designem? Zajrzyj na naszą stronę internetową! Specjalnie dla naszych Czytelników przygotowaliśmy jeszcze więcej materiałów poświęconych kreowaniu pięknej przestrzeni wokół nas! www.czasnawnetrze.pl

Nasze rekomendacje



3 Nowość w kolorze

Sekret sukcesu „Loft by Rosenthal” tkwi w połączeniu naturalnych materiałów, współczesnej formy i oryginalnej kolorystyki.



4 Magia zapachu

Wśród wiosennych propozycji marki Maison Berger Paris pojawia się lampa „Kropla”. W połączeniu z jedną z ponad 40 kompozycji zapachowych odmieni wnętrze, oczyszczając powietrze i wprowadzając do niego dyskretne nuty paryskich perfum. www.lampeberger.com.pl

6 Kultowa filiżanka do mokki

Aż trudno uwierzyć, że ta filiżanka do kawy występuje w kilkudziesięciu wariantach dekoracyjnych! Więcej na kolejnych stronach.



www.rosenthal-gallery.com

1 Witamy wiosnę „Mową Kwiatów”

Wiosna rozkwita także na porcelanie! Już niebawem miłośnicy kolekcji dekorowanych barwnymi kompozycjami będą mogli skorzystać z oferty specjalnej: 50% rabatu na 2-gi produkt przy zakupie dowolnych elementów porcelany z motywami kwiatowymi! www.rosenthal.pl



2 Obrazy zrodzone w ogniu

Dzieła mistrzów pędzla przenoszone techniką emalierską na miedziane płytki przy użyciu specjalnych farb i wypalane w wysokiej temperaturze to prawdziwa gratka dla miłośników sztuki zdobniczej. www.rosenthal-gallery.com



Kartell



5 Mistrzowsko urządzone wnętrze

Krzeseł „Masters” to jeden z bestsellerów włoskiej marki Kartell, a zarazem ikona współczesnego designu. Zaprojektowane przez Philippe Starck’a, produkowane jest w 7 kolorach od pudrowego różu po klasyczną czerń.

www.kartellshop.pl

inspiracje wiosenne

WAZON TUBE
J-Line,
Nordic
Decoration
Home,
59 zł



**BAWELNIANE
TEKSTYLIA
STOŁOWE**
The Fine Cotton
Company,
od 75 zł

**ZAWIESZKA
JAJKO**
Lene Bjerre,
nowość



**ZAWIESZKA
PIÓRKO**
Lene Bjerre,
Design
by Women
25 zł



JAJKO PIÓRKO
Miloo Home,
59 zł

Przepych *na stół*

Przy świątecznym
biesiadowaniu nie tylko
pyszne dania pragną
wyglądać wykwintnie!

**ZAJĄC
Z POLIŻYWCY**
Miloo Home,
159 zł



**JAJKO
DEKORACYJNE
SIGINIA**
WestwingNow.pl,
79,90 zł/rolka



ETAŻERKA ROSETTE
Quickview,
Miloo Home,
299 zł



**DONICZKA
VINNIA**
Lene Bjerre,
Design
by Women,
39 zł

opracowanie Adrianna Tarnowska,
Robert Pleńkowski, zdjęcia materiały prasowe

BelldecoHome

let's create your home

belldecohome.pl



Zapraszamy do nowego salonu BelldecoHome ul. Puławska 322 w Warszawie

i do sklepu online BelldecoHome.pl

inspiracje wiosenne

**PAPIEROWE
ZAWIESZKI CALM**
Bloomingville,
WestwingNow.pl,
55 zł/3 szt.



**ZAWIESZKA
PORCELANOWA**
Royal Copenhagen,
Rosenthal Sklep,
100 zł



**KOLEKCJA
BUTTERFLY MEADOW
20TH ANNIVERSARY**
Lenox,
RosenthalSklep.pl,
od 65 zł



Wszystkiego *pastelowego!*

Ciepłe, delikatne barwy
stworzą przytulną atmosferę
nie tylko w czasie świąt.

**PORCELANOWY
TALERZYK**
27 cm, Easy Life,
57 zł



**DREWNIANE
JAJKO**
Bloomingville,
WestwingNow.pl,
49,90 zł



**PATERA
NA CIASTO**
Bombay Duck,
208 zł



**DEKORACJE
RABBITS**
WestwingNow.pl,
89,90 zł

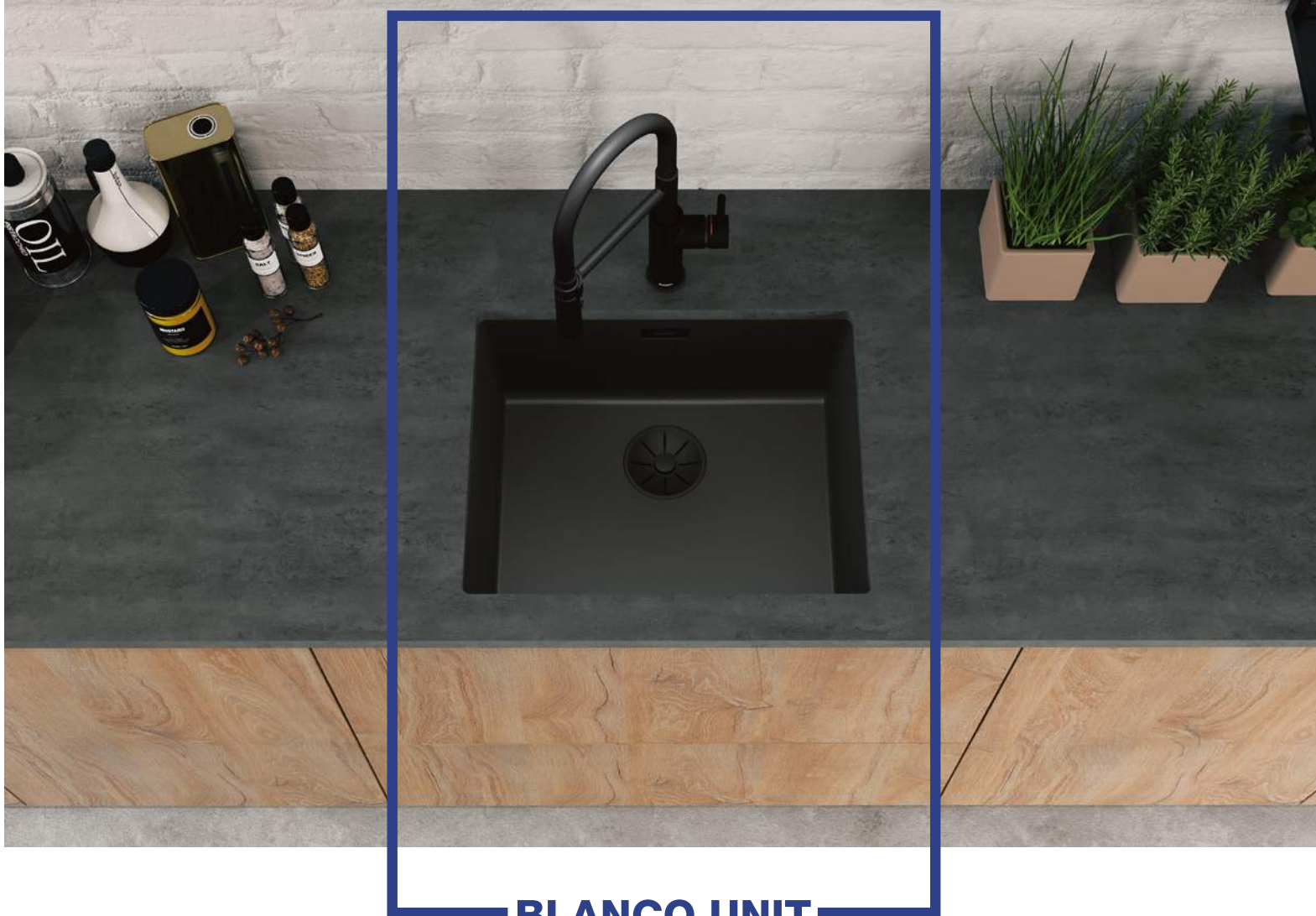


**DESKA DO
SERWOWANIA**
J-Line,
nowość



opracowanie Adrianna Tarnowska,
Robert Pleńkowski, zdjęcia materiały prasowe

MOCNY AKCENT W KOLORZE CZARNYM



BLANCO UNIT
drink. prep. clean.

Kuchnia jest centralnym punktem naszych domów i odzwierciedla nasz styl życia, a niemiecka marka BLANCO już od prawie 100 lat oferuje rozwiązania ułatwiające w niej pracę. Stwórz swój własny zestaw BLANCO UNIT łączący zlewozmywak (z kompozytu Silgranit[®], z ceramiki lub stali szlachetnej), baterię kuchenną, selektor odpadów oraz praktyczne akcesoria. Szeroki wybór wzorów pozwala dobrać produkty BLANCO tak, aby idealnie pasowały do Twojej kuchni pod względem praktycznym jak i wizualnym, a także ułatwiały codzienne kuchenne czynności.

Zobacz więcej na www.comitor.pl



[eprasa.pl/be3c2362ae](https://www.eprasa.pl/be3c2362ae)

BLANCO



**KOLEKCJA
WIELKANOCNA
RAW NATURE**
DAGMARA
my Easter,
od 24,90 zł



**JAJKO
Z PIÓRKIEM
I DREWNIANKAMI**
DAGMARA
my Easter,
34,90 zł



**SZKLANE JAJKO
Z EFEKTEM BAZI**
DAGMARA my Easter,
29,90 zł/2 szt.



**JAJKO
W GROSZKI**
DAGMARA
my Easter,
27,90 zł

SZKLANY LIŚĆ
DAGMARA
my Easter,
24,90 zł



**JAJKO
Z PIÓRKIEM**
DAGMARA
my Easter,
29,90 zł



**SZKLANA OZDOBA
WIELKANOCNA**
DAGMARA my Easter,
39,90 zł/2 szt.



**SZKLANY PTASZEK
NA KLIPSIE**
DAGMARA
my Easter,
34,90 zł

Bo ono było *pierwsze*

Jajo to symbol nowego życia, odżywającej wiosny oraz świąt Wielkiej Nocy. Dlatego przedstawiamy kilka kolekcji ozdób inspirowanych tym idealnym dziełem natury.



DAGMARA

My Easter

WWW.DAGMARA.PL

eprasa.pl b43c2362ae

inspiracje *wiosenne*



DYWAN OSLO
Caffe Latte,
cena na
zapytanie

**WIELKANOCNA
PRZEKĄSKA**
Nicolas Vahe,
98 zł



**DEKORACJA
WIELKANOCNA
BLOTH**
WestwingNow.pl,
44,90 zł/3 szt.

**RĘCZNIE
WYKONANY
TALERZ BELLA**
WestwingNow.pl,
199,90 zł/2 szt.

Skorupka *za młodu...*

Dobrego designu uczmy się
od samego początku!



**KUBEK
SOISAŁO**
Nordal,
Agå Martin,
79 zł

WAZON EASTER
Bloomingville,
Fabryka Form
40 zł

**WIELKANOCNA
ZASTAWA STOŁOWA**
HKliving,
nowość

opracowanie Adrianna Tarnowska,
Robert Plenkowski, zdjęcia materiały prasowe



Artystka inspiracji



FARBA O EFEKCIE RDZY

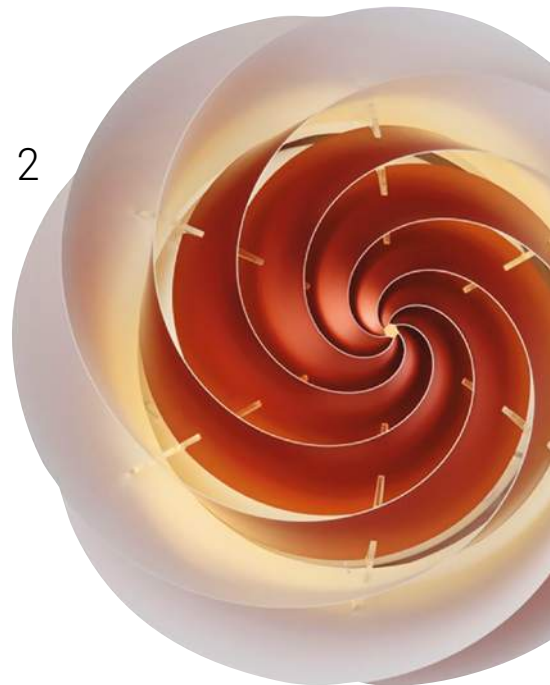
www.fguardi.com.pl



1



2



Wzory dla odważnych

Kwiatowe printy zapowiadają wiosnę, a ponadczasowa pepitka doda nam elegancji.

tekst Adrianna Tarnowska

3



4



5



6



Bukiet jak malowany

Wiosną niech zakwitną także nasze wnętrza.

1. Plakat Painted Roses, DESENIO, od 49 zł 2. Kinkiet Swirl, Le Klint, YESTERSEN, 2180 zł 3. Fotel Booster, THE UPSY STORE, 385 zł 4. Talerzyk w kwiaty, TK MAXX, 16,99 zł 5. Wazon z kolorowego szkła, BLOCK DESIGN, 111 zł 6. komplet pościeli z kolekcji Shaded Stripes, MISSONI HOME, cena na zapytanie



Kolekcja
wiosna-lato
2021, Reserved



Paryska ikona

Choć Francuzi nazywają ten wzór pied-de-poule (kurza stópka), jest on symbolem szyku.



1. Poduszka w czarną pepitkę, PODUSZKOWCY, 99 zł 2. Krzesło Anatol, proj. Katarzyna Jasyk, HAPPY BAROK, 1155 zł 3. Tapeta Pied De Poule, Minehart, LIME LACE, 734 zł/rolka 4. Sofa Duck, HOUSECOSY, 5318 zł 5. Fotel 300-139, Swarzędzka Fabryka Mebli, YESTERSEN, 2990 zł 6. Filiżanka do herbaty, CRISTINA RE DESIGNS, 133 zł

Siła *redukcji*

Projekty Jaspera Morrisona stanowią esencję przedmiotów. Nie ma w nich niczego zbędnego i są doskonale przystosowane, żeby pełnić swoje funkcje, a tym samym sprawiać, żeby żyło nam się wygodniej i lepiej.

tekst **Małgorzata Stalmierska**

Krzesło Evo-C
(producent Vitra)
to bardzo ergonomiczny
model, wykonany
z polipropylenu,
fot. Marc Eggimann.

Do produkcji mebli Cork używany jest prasowany granulat, powstały z odpadów z produkcji korków do wina, fot. Jasper Morrison Studio.



Krzesło Reclaimed 1", projekt dla Emeco, wykonane jest z materiałów z recyklingu, fot. Miro Zagnoli.

Jasper Morrison tworzy rzeczy potrzebne, praktyczne, proste i świetnie sprawdzające się w codziennym użytkowaniu.

Urządzenie wnętrz interesuje go od dzieciństwa. Zmysł estetyczny i otwartość na nowe rozwiązania ma po swoim dziadku, u którego w mieszkaniu w latach 60. odkrył skandynawskie wzornictwo. Podczas gdy przeciętny ówczesny londyński dom był ciasny i dość ponury, wypełniony dużą liczbą sprzętów oraz ciężkimi tkaninami, dziadek przyszłego projektanta, pracujący wówczas dla duńskiej firmy i zachwycony tamtejszym wzornictwem, stworzył dla siebie wnętrze jasne i przestronne, w którym mało było sprzętów, za to dużo drewna. Jak wspomina Jasper Morrison: – Nagle poczułem się znacznie lepiej w tej przestrzeni i zdałem sobie sprawę, że w pewnych miejscach czuję się dobrze, a w innych nie. Jestem prawie pewien, że zostałem projektantem, aby mieć wpływ na otoczenie swoje i innych. Teraz, kiedy sam ma kilka domów, urządza je klasykami designu, głównie duńskiego, ale są tam również meble, które zaprojektowali Charlotte Perriand, Enzo Marie czy Achille Castiglioni. No i oczywiście nie brakuje też własnych projektów Morrisona, które podlegają jego ciągłym testom. Bo, jak twierdzi, dopiero dzięki dłuższemu użytkowaniu można stwierdzić, czy dany mebel rzeczywiście dobrze sprawdza się w codziennym użytkowaniu. A funkcjonalność jest dla Jasperra Morrisona najważniejszą cechą dobrego mebla.



Jasper Morrison

(ur. 1959) Brytyjski projektant. Od 1986 prowadzi własne studio w Londynie. Pracował dla takich marek jak Alessi, Cappellini, Muji, Rosenthal, Samsung, Sony czy Vitra. Jego meble znajdują się m.in. w kolekcjach MoMA, Centre Pompidou czy Victoria & Albert Museum.



The Soft Modular Sofa wygląda jak typowa sofa modułowa i właśnie w tym tkwi jej siła. Ten uniwersalny mebel pasuje niemal do każdego wnętrza, fot. Vitra.

APC Chair (All Plastic Chair)
Morrison zaprojektował jako zwykłe, proste krzesło kuchenne, fot. Vitra/AKFB.



Morrison uważa, że dobrze zaprojektowany przedmiot nie powinien być zbyt krzykliwy, żeby nie odciągać uwagi od samej przyjemności jego używania.

Morrison śmieje się, że jego główne zajęcia to oglądanie i projektowanie krzeseł. Zwykle pracuje nad kilkoma modelami jednocześnie. Oczywiście projektuje także inne meble, oświetlenie, naczynia, starając się, żeby wszystkie one były praktyczne, wygodne w użytkowaniu, proste w formie, solidne i starczyły na długie lata. Luksusem gardzi, twierdząc że czerpanie radości z czegoś, z czego niektórzy są wykluczeni, jest zwyczajnie okropne. Bardzo go dlatego cieszy, że jego meble znajdują się w masowej produkcji – dzięki temu są przystępne cenowo i dostępne dla wszystkich. Bo najlepszy design to design demokratyczny. 🍷



Kolekcja Équilibre d'Hermès
(producent Hermès),
wykonana została z drewna
bukowego, fot. Jasper
Morrison Studio.

100 twarzy *Cupoli*

Jedna forma, dziesiątki zdobień. To sprawia, że filiżanka Cupola jest jednym z najciekawszych obiektów w historii designu oraz przedmiotem zachwyty kolekcjonerów.

tekst Anna Grużewska



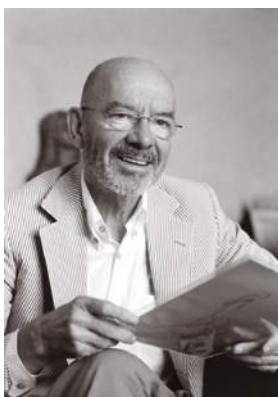
Filiżanka z numerem 33 sygnowana jest nazwiskiem znakomitej izraelskiej projektantki Michali Shalev, absolwentki Cambridge School of Art oraz School of Design w Hajfie, która specjalizuje się w tworzeniu ilustracji do książek dla dzieci, a także projektuje tekstylia, wyroby papiernicze i porcelanę. Filiżanki kolekcjonerskie Cupola dostępne są w salonach Rosenthal oraz na www.rosenthal-gallery.com

zdjęcia serwis prasowy Rosenthal



Opatrzoną numerem 27 filiżankę kolekcjonerską Cupola zdobi motyw autorstwa Sanji Zivo – wszechstronnej projektantki tkanin i biżuterii, która od lat odnosi sukcesy jako właścicielka Sanja Zivo Design Studio, a swoją współpracę z marką Rosenthal rozpoczęła w 1993 roku.

Wszystko zaczęło się od białej architektonicznej formy serwisu Cupola. Dziś kolekcjonerskie wersje filiżanek zachwycają szeroką paletą barw i różnorodną stylistyką.



Mario Bellini

(ur. 1935 w Mediolanie) absolwent Wydziału Architektury mediolańskiej Politechniki. Jego dorobek składa się z projektów architektonicznych, urbanistycznych, wzorniczych. Ośmiokrotny zdobywca najważniejszej włoskiej nagrody projektowej Compasso d'Oro i wielu innych wyróżnień.

Biel i czerń to ulubione barwy architektów. Nic zatem dziwnego, że gdy ponad 30 lat temu marka Rosenthal zwróciła się do Maria Belliniego, jednego z najbardziej znanych absolwentów słynnego Wydziału Architektury Politechniki w Mediolanie, z propozycją zaprojektowania serwisu, ten stworzył idealnie biały serwis. Od kształtu kopuły, który wieńczył wazę i pokrywkę dzbanków seria zyskała nazwę Cupola. Z tej nieskazitelnej serii wyróżnia się jeden niesforny element. To filiżanka do espresso, najmniejsza, a zarazem najbardziej buntownicza. Przez trzy dekady zyskała ona bowiem dziesiątki dekoracji, które stworzyli specjalnie dla niej najwybitniejsi dekoratorzy, rysownicy, projektanci. Dostali oni do ręki potężny, a nieczęsto dziś spotykany oręż – absolutną swobodę twórczą. Projektując zdobienia dla kolejnych wersji Cupoli, nie ogranicza ich absolutnie nic poza wyobraźnią. Można powiedzieć, że ich projekty są urzeczywistnieniem idei stojącej u początków nowoczesnego działu Studio-Line założonego w latach 60. XX wieku przez Philipa Rosenthala Juniora. Jego dewizą było hasło „Życie ze sztuką” i nie była to jedynie pusta deklaracja. Philip Rosenthal Junior przyjaźnił się z artystami i powierzał im projekty, które z czasem zyskiwały status ikon designu. Bo wzornictwo to nie tylko forma. Jak widać na przykładzie filiżanek Cupola, dopiero jej połączenie z dekoracją daje efekt finalny. ●

Historie z drewna

Wyważona konstrukcja, precyzja łączenia, naturalny materiał. Stół AL 102 to piękny mebel wymyślony tak, by opierał się próbie i mody, i czasu.

tekst **Anna Gruzewska**

Symbolizujący markę Swallow's Tail Furniture jaskółczy ogon to nawiązanie do tradycyjnego łączenia stolarskiego. Od kilku lat jej twórcy namawiają nas, byśmy wrócili do traktowania mebli jak przyjaciół na całe życie. Oni sami opierają się śmieciowemu jedzeniu, modzie z sieciówek, tandetnemu meblarstwu. Dlatego stół AL 102 autorstwa Piotra Grzybowskiego jest dokładnie taki, jakby mógłby stanąć w jego domu – solidny, trwały, dębowy. Mebel będzie pięknie się patynował wraz z upływem czasu, a jego forma jest na tyle uniwersalna, że „zagra” praktycznie w każdej stylistycznej orkiestrze. Trochę widać w nim fascynację Dalekim Wschodem, trochę klasyczną fantastyką. Sam twórca żartobliwie mówi o nim „Alien”, obcy. Niemniej te dwa odległe światy udało się w tym projek-

Stół AL 102 składa się ze sferycznego dysku blatu wykonanego z litego dębu, który jest oparty na konstrukcji składającej się z sześciu elementów.



Stół ST CALIPERS również został nagrodzony Must Have. Pandemia przyniosła jednak nowe wymagania i w tej chwili ten model stołu można zamówić z antyseptycznym blatem.



Piotr Grzybowski

Ukończył Wydział Architektury Wnętrz wrocławskiej ASP. Projektowaniem mebli zajmuje się od 1999 roku, ale własne studio i manufakturę zaczął budować wraz z Magdaleną Hubką w 2012 roku, by dwa lata później stworzyć docenianą i nagradzaną markę Swallow's Tail Furniture.

Proces tworzenia mebla od początku do końca jest w jednych rękach, które od pierwszej kreski szkicu na papierze czuwają nad każdym etapem kreacji.

cie mądrze połączyć. Może dlatego, że tak jak we wszystkich pracach Grzybowskiego podstawą jest doskonałe stolarstwo. „W Swallow's Tail Furniture nie ma mowy o rutynie czy designie na masową skalę produkcyjną. Naszym atutem jest to, że, tworzymy kolekcję i produkujemy ją. Jesteśmy odpowiedzialni za całość, dzięki temu nasze meble są wysokiej jakości, solidnie zaprojektowane i wykonane” – mówi Piotr Grzybowski. Uważa, że stół AL 102 to, jak wszystkie projekty marki, „mebel pod specjalnym nadzorem”, bo od pierwszej kreski na papierze przez projekt w programie komputerowym i prace stolarskie po ostatnie szlify wykończeniowe znajduje się w jednych rękach. Rękach tak samo czułych, jak dłonie dawnych rzemieślników strugających w starych chałupach łączenia na jaskółczy ogon. 🐦



Krystyna i Ida Mikołajskie za projekt własnego biura z wzorcownią otrzymały główną nagrodę European Property Awards 2019 w kategorii Office Design Europe. Realizacja została doceniona za piękne wnętrza i niestandardowe rozwiązania, zapewniające komfortowe warunki prowadzenia biznesu. www.mikolajskastudio.pl

Czysta forma

Krystyna i Ida Mikołajskie jako Ambasadorki marki Geberit nie tylko stosują produkty firmy w swoich projektach, ale jeszcze same ich używają.

tekst **Anna Grużewska**



Subtelne kontury na powierzchni brodzika sprawiają, że Geberit Sestra idealnie imituje naturalny kamień i zabezpiecza przed poślizgnięciem się pod prysznicem.

Projekty MIKOŁAJSKAstudio wielokrotnie gościły na łamach magazynu Czas na Wnętrze, obie panie – Krystyna i Ida często służą nam swoimi eksperckimi radami. Nic zatem dziwnego, że noszą tytuł Ambasadek marki Geberit. Są bowiem nad wyraz konsekwentne, ale także umieją przekonać innych do swoich wizji, tworząc eleganckie i ponadczasowe wnętrza idealnie spełniające potrzeby użytkowników.

CnW: Jakie warunki musi spełniać firma, jakie wartości reprezentować, by zdecydowały się Panie pełnić zaszczytną, ale jednak odpowiedzialną rolę jej Ambasadek?

Krystyna i Ida Mikołajskie: Kilukrotnie miałyśmy propozycje



Geberit AquaClean Tuma
to kompaktowe urządzenie,
które potrafi wszystko.
www.geberit.pl

„Aby podjąć się roli Ambasaderek musimy stosować produkty danej firmy oraz mieć pozytywną opinię o ich jakości. Tak właśnie jest z marką Geberit”.

bycia ambasadorkami różnych marek, jednak nie spełniały one naszych kryteriów i postanowiliśmy nie podejmować z nimi współpracy. Musimy dobrze znać produkty danej firmy, od dawna je stosować i mieć wyrobioną bardzo pozytywną opinię o ich jakości oraz o ogólnej współpracy z marką. Tak właśnie jest z Geberitem.

Czy w realizacjach Pań projektu są produkty marki Geberit? Dlaczego to na nie się Panie decydujecie?

W naszych projektach najchętniej stosujemy toalety myjące – od zamontowania w naszym biurze modelu AquaClean Mera stałyśmy się ich fankami. Ceniemy niezawodność produktów Geberit, ich prosty, elegancki i niezobowiązujący design, wpisujący się we wnętrza o różnym charakterze – od industrialnych, surowych, przez proste, współczesne, po nieco bogatsze w swojej stylistyce. W takim kontekście idealnie sprawdza się Geberit Sestra.

Hasło marki brzmi: „Lepsza łazienka, lepsze życie”. Czy zgadzacie się Panie z taką tezą?

W łazience spędzamy sporo czasu i zwłaszcza dla osób zabieganych są to krótkie chwile spędzane tylko we własnym towarzystwie. Te kilkanaście czy kilkadziesiąt minut dziennie, kiedy oprócz czynności higienicznych możemy się zrelaksować, warte jest odpowiedniego zaaranżowania łazienki, tak aby jej wystrój sprzyjał dobremu samopoczuciu.

Jak Panie sądzą, jaka będzie łazienka przyszłości? Na jakie rozwiązania będziemy wkrótce stawiać?

Już teraz głównym kierunkiem projektowania jest traktowanie nawet małej łazienki jako domowego SPA, miejsca wyciszenia, nie tylko pomieszczenia związanego z higieną ciała. Ten nurt będzie się rozwijał. Trzeba także odnotować, że mieszkania

w dużych miastach są coraz droższe, co powoduje, że wszyscy stają na głowie, aby łazienki były prawdziwie kompaktowe, zachowując przy tym maksymalną funkcjonalność. Zatem na pewno pojawią się kolejne udoskonalenia w tej dziedzinie.

Jak zmieniają się oczekiwania klientów odnośnie łazienek i na ile marka Geberit je spełnia?

Już dawno minęły czasy, kiedy łazienka była najmniej istotną pod względem estetycznym częścią mieszkania. Wręcz przeciwnie, od kilkunastu lat klienci pytają przede wszystkim nie o projekt kuchni czy salonu, ale właśnie o łazienki. Szczególnie w tym pomieszczeniu nasi klienci cenią sobie prosty design, który dzięki czystej formie... kojarzy się z czystością. Takie właśnie są niezawodne produkty marki Geberit. 🗣️



■ GEBERIT
AMBASADOR

MIKOŁAJSKA
studio

Autorskie biuro projektowe specjalizujące się w architekturze wnętrz tworzą Krystyna i Ida Mikołajskie, matka i córka. Obie są absolwentkami Wydziału Architektury Politechniki Krakowskiej.

zdjęcia materiały prasowe

Na mapie designu

Marka Miele oferuje wyjątkowe doświadczenia w świecie kulinariów, pielęgnacji tkanin oraz utrzymywaniu czystości w domu.

Cieszą nas kolejne piękne miejsca – showroomy, salony, hotele, a nawet kliniki – pojawiające się na mapach polskich miast.

tekst Anna Gruzewska

Miele Experience Center

W centrum Warszawy powstało Miele Experience Center. Nowy salon Miele działa w centrum handlowym Plac Unii. Przestrzeń ma ponad 340 m² i zaaranżowana została zgodnie z międzynarodowym konceptem projektantów Miele. Na gości salonu czekają dwie aktywne kuchnie, z których jedna widoczna jest także dla przechodniów. Oprócz stref przeznaczonych na działania kulinarne w Miele Experience Center znajdują się także: strefa pralnictwa, ekspozycja odkurzaczy, a także strefa kawy, gdzie można degustować każdy rodzaj kawy przygotowanej w doskonałej jakości automatycznych ekspresach wolnostojących i urządzeniach do zabudowy. Do dyspozycji klientów salonu jest multimedialny system wizualizacji, a w asyście doradców można na miejscu testować urządzenia z każdej kategorii. Marka Miele oferuje wyjątkowe doświadczenia w świecie kulinariów, pielęgnacji tkanin i utrzymywaniu czystości w domu. Miele to synonim jakości, niezawodności, innowacyjnych rozwiązań, funkcjonalności i doskonałego wzornictwa. Od chwili powstania w 1899 roku pozostająca w rękach dwóch rodzin założycieli firma Miele jest jedynym na świecie producentem AGD testującym urządzenia na 20 lat użytkowania!

Dzięki opatentowanym rozwiązaniom technologicznym urządzenia marki Miele wybiegają w przyszłość i podnoszą jakość życia użytkowników.

zdjęcia materiały prasowe





Medicover Stomatologia do zaprojektowania wnętrza przy Placu Konstytucji 6 zaprosił architektów z pracowni Piotrowscy Design.

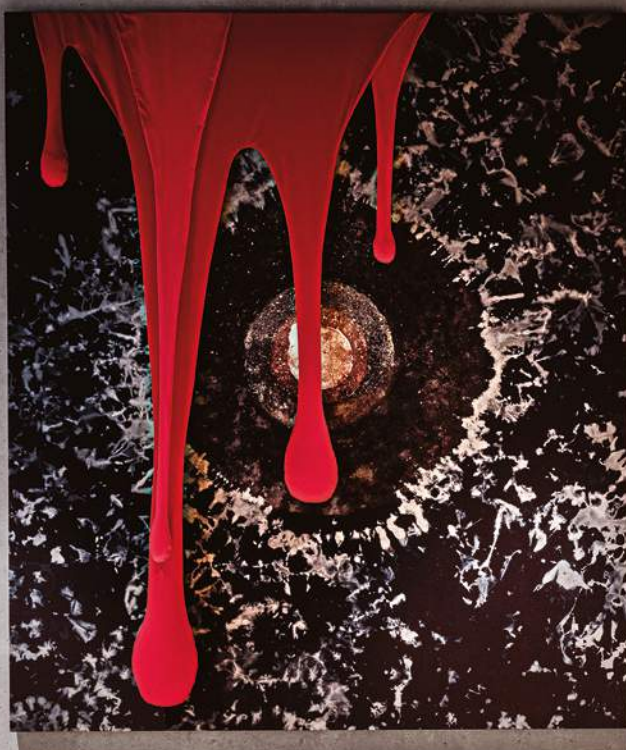
Medicover Stomatologia Plac Konstytucji

Przy legendarnym warszawskim Placu Konstytucji powstało nowe centrum należące do Medicover Stomatologia. – Taka prestiżowa lokalizacja, znana wszystkim warszawiakom, zobowiązuje. Chcieliśmy, aby to centrum stomatologiczne było naprawdę wyjątkowe. Koncept zakładał stworzenie bardzo przyjaznej, niemal domowej atmosfery, podkreślonej przez nietypowy wystrój wnętrza – mówi Wioletta Januszczuk, Dyrektor Zarządzająca Medicover Stomatologia.

Do zaprojektowania wnętrza przy Placu Konstytucji 6 Medicover Stomatologia zaprosił architektów z pracowni Piotrowscy

Design, docenianych m.in. za ich charakterystyczne aranżacje znanej sieci kawiarni Green Caffé Nero.

Najwięcej wnętrzarskich perełek znajdziemy w przestrzeni powitalnej. To tu zabytkowa architektura słynnego MDM zagląda do środka przez duże okna. Architekci zadbali, by wnętrza korespondowały z tym, co dzieje się na zewnątrz. Wiadomo było, że spotykany najczęściej w klinikach stomatologicznych styl nowoczesny nie będzie dobrym pomysłem. Trafione okazały się zaś nawiązania do art déco. Przy czym są to autorskie interpretacje rozwiązań charakterystycznych dla tego stylu.



Art in Architecture Festival – hotel Nobu nagrodzony

Poznaliśmy laureatów drugiej edycji konkursu Art in Architecture Festival, promującego wykorzystanie sztuki w przestrzeni prywatnej, publicznej oraz w obiektach komercyjnych.

Za najlepszą realizację w kategorii Hotel jurorzy uznali wnętrza Hotelu Nobu w Warszawie z pracami m.in. Anny Bimer oraz Piotra Uklańskiego. Złotą Statuetkę przyznano architektom Przemysławowi Łukasikowi i Łukaszowi Zagale z pracowni Medusa Group oraz inwestorowi – Tacit Investment Polska S.A. W uzasadnieniu werdyktu zwróciło uwagę na wyrefinowaną kompozycję architektury i sztuki zamkniętej w eleganckiej przestrzeni. Surowy beton oraz szkło w zestawieniu z miękkim drewnem stwarza doskonale tło – przestrzeń dla delikatnych w wyrazie prac malarskich.

Z kroplą *koloru*

Maar to biżuteria daleka od minimalizmu. Kluczową rolę odgrywają w niej oryginalne barwy, a formy powstają w wyniku obserwacji natury i sztuki.

tekst Małgorzata Stalmierska

Obrączka Falka ma organiczne wycięcie o kształcie kojarzącym się z morską falą.



Pierścionki z kolekcji Pomarańcze nad basenem, fot. Miłka Świtalska.



Naszyjnik Alef to trójwymiarowa forma inspirowana organicznymi kształtami oraz rzeźbami Simone Bodmer-Turner.

Inspiracją dla Maar są skandynawskie it-girls, które zachwycają swoją naturalnością, ale nie boją się koloru.



Kolczyki Poziomki z perłą hodowaną pochodzą z kolekcji Strawberry Fields inspirowanej kształtami poziomek oraz truskawek.



Forma naszyjnika Papaya została ręcznie wyrzeźbiona, a w jej wnętrzu znaleźć można trzy korale pomarańczowe i jeden różowy.

Naszunica Sasi zakończona jest efektowną kulką, którą widać po nałożeniu na ucho.



Maar

Markę tworzą Agata Wojtczak i Antoni Bielawski, absolwenci wzornictwa przemysłowego ASP (ona w Gdańsku, on w Warszawie). Agata odpowiada za estetyczną i kreatywną stronę Maar. Antoni ręcznie wykonuje projekty. Nazwa marki zawiera dwie litery „A”, które odnoszą się do imion projektantów, a także nawiązuje do maaru, rodzaju formy wulkanicznej. Organiczne kształty jezior maarowych są częstą inspiracją przy tworzeniu projektów. Biżuterię Maar wyróżnia nieoczywiste i charakterystyczne wzornictwo. Powstaje ona ze srebra i srebra pozłacanego próby 925. Na życzenie klientów wykonywana jest także biżuteria w całości ze złota.

maarjewellery.pl



Ozdobę pierścionka Rose stanowi fasetowany w kształt rozety kwarc różowy i delikatne wybrzuszenie w okolicy kamienia.

Naszunica Kulki składa się z nieregularnych kulek, a jej charakter zmienia się w zależności od tego, z której strony się ją ogląda.



zdjęcia materiały prasowe

Ptasie *bibeloty*

Porcelanowe ptaki mogą być piękną ozdobą komody czy etażerki. Zaprośmy je do domu, a wiosna będzie gościć u nas przez cały rok.

tekst Małgorzata Stalmierska

Uroda kolorowych ptaków zachwycała także twórców europejskiej porcelany.



Podobno jest ich na świecie prawie dziesięć tysięcy gatunków, prezentujących rozmaite typy upierzenia, wielkości i charakteru. Uroda ptaków jest tak różnorodna, że zachwyca artystów i rzemieślników, chętnie czerpiących wzory oraz motywy z bogatego repertuaru ornitologicznych różnorości. Urokowi tych stworzeń ulegali na przestrzeni wieków także twórcy porcelany, którzy ozdabiali ptasimi motywami naczynia, a także modelowali figurki ukazujące konkretne gatunki. Porcelana zaskakiwała coraz to innymi okazami, traktowanymi w zależności od stylu epoki, w której powstała, w sposób realistyczny, dekoracyjny lub uproszczony.



W rodzimych galeriach, antykwiariatach i domach aukcyjnych znajdziemy całkiem spory wybór porcelanowych ptaków. Możemy stworzyć z nich wspaniałą własną ptaszarnię, ale musimy uważnie wybierać poszczególne okazy. Oczywiście powinniśmy się kierować ich urodą, ale równie ważne jest także ich pochodzenie. Do jego określenia najbardziej przydatna będzie sygnatura, którą znajdziemy na spodzie. Obiekt z renomowanej, znanej fabryki porcelany nie tylko będzie pięknie wyglą-

dał, ale stanie się także dobrą lokatą kapitału. O ile oczywiście będziemy ostrożnie się z nim obchodzić i nie dopuścimy do jego zniszczenia. Pamiętajmy, że porcelanę łatwo uszkodzić, a przedmiot wyszczerbiony jest wart znacznie mniej. Dlatego też uważnie oglądamy obiekt przed zakupem, żeby ocenić stan jego zachowania i jakość malatury. Jeśli kupujemy przez internet, przyjrzymy się dobrze fotografiom, a w razie wątpliwości dopytajmy sprzedającego o stan przedmiotu. 📷

1. Zięba, Miśnia, XX w., porcelana malowana naszkliwnie, 13 x 11 cm, Antyki d'Raculi, cena 1550 zł **2.** Talerz duży z ptakiem merlebleu azuré, Majolika Nieborów, zdobiony kalką naszkliwną, rant pokryty 24-karatowym złotem, Yestersen, cena 350 zł **3.** Para czapli, Niemcy, Volkstedt, fabryka porcelany Karla Ensa, 1 poł. XX w., porcelana, farby naszkliwne, wys. 32 cm, fot. z archiwum D.A. Rempex **4.** Figurka sikorki, Miśnia, początek XX w., porcelana malowana naszkliwnie, Yestersen, cena 1550 zł



Kupując porcelanowy przedmiot, zawsze zwracajmy szczególną uwagę na stan jego zachowania.



1. Sowa na książce, Pacyków lata 20. XX w., fajans malowany, Galeria Skowron
2. Para papug i drzewo cytrynowe, Miśnia, ok. 1930 r., porcelana, 36 x 30 cm, Antyki d'Raçuli, 9500 zł 3. Wazka z pokrywką, z dekoracją ornitologiczną, Niemcy, Hohenberg (Bawaria), ok. 1901-1933, porcelana, farby naszkliwne, złocenia; wys. 18 cm, średn. 15, 5 cm, fot. z archiwum D.A. Rempex 4. Sójka, Rehau, Bawaria, początek XX w., porcelana malowana naszkliwnie, Antyki d'Raçuli, 950 zł

NIE PRZEOCZ **AUKCJI**

16 kwietnia
Rzeźba i Formy
Przestrzenne
Desa Unicum,
Warszawa
desa.pl

21 kwietnia
281 Aukcja
Sztuki Dawnej
Rempex, Warszawa
rempex.com.pl

94 Aukcja Sztuki
Współczesnej
Rempex, Warszawa
rempex.com.pl

22 kwietnia
Fotografia
Kolekcjonerska. Klasyka
i Awangarda Artystyczna
Desa Unicum, Warszawa
desa.pl

23 kwietnia
II Aukcja Rzeźby
Kolekcjonerskiej Art in
House Dom Aukcyjny,
Warszawa
artinhouse.pl

24 kwietnia
217 Aukcja Dzieł Sztuki
Rynek Sztuki, Łódź
www.ryneksztuki.eu

Xawery Dunikowski,
„Kobiety brzemiennie”,
1906, brąz patynowany,
Muzeum Rzeźby im.
Xawerego Dunikowskiego
w Królikarni, Oddział
Muzeum Narodowego
w Warszawie, fot. Daniel
Rumiancew/archiwum
Zachęty

Warto zobaczyć

Polecamy najciekawsze wydarzenia artystyczne w Polsce i zagranicą.

tekst Małgorzata Stalmierska

Oswajanie przestrzeni

Niemal 200 dzieł prawie 100 polskich artystów wypełniło siedem sal tematycznych gmachu warszawskiej Zachęty. Tak imponująco prezentuje się wystawa „Rzeźba w poszukiwaniu miejsca”, stanowiąca interesującą podróż przez historię tej wyjątkowej dziedziny sztuki. Wystawa zakreśla bardzo rozległy obszar – zarówno jeśli chodzi o ujęcie historyczne, tematyczne, jak i sposoby podejścia do zjawiska rzeźby: od zwartej bryły ku przestrzeni, od klasyki ku nowoczesnym formom ekspresji. W holu witają zwiedzających słynne „Kobiety brzemiennie” Xawerego Dunikowskiego, który wywarł ogromny wpływ na kolejne pokolenia rzeźbiarzy. Dalej także nie brakuje imponujących arcydzieł. Zobaczymy tu między innymi największą w dorobku tkackim Magdaleny Abakanowicz „Kompozycję monumentalną”, prace Tadeusza Kantora, Władysława Hasióra, Aliny Szapocznikow czy kameralne akty Katarzyny Kozyry.

Wystawa pozwala przyrzeć się również zjawisku wychodzenia rzeźby poza słownikowe definicje, pokazując jej związki z innymi dziedzinami sztuki: muzyką, teatrem, fotografią, performansem i filmem. Pojawiają się tu także obiekty sztuki ludowej czy maski afrykańskie, które – dzięki tkwiącej w nich pierwotnej sile wyrazu – odegrały znaczącą rolę w konstituowaniu się zjawiska rzeźby.

Ekspozycja jest opowieścią o tożsamości rzeźby polskiej i kolejną z cyklu przekrojowych wystaw w Zachęcie poświęconych co roku innej dziedzinie sztuki.

Wystawie towarzyszy pokaz etiud filmowych twórców z łódzkiej Szkoły Filmowej oraz publikacja online.

„Rzeźba w poszukiwaniu miejsca”,
Zachęta – Narodowa Galeria Sztuki, Warszawa,
do 25 kwietnia, zacheta.art.pl



Między Lwowem a Paryżem

Historia życia i twórczości tego artysty jest fascynująca, niejednoznaczna i wielowarstwowa. Urodził się jako Henryk Streng we Lwowie, zmarł jako Marek Włodarski w Warszawie (1898-1960). Był Polakiem, Żydem, ocalałym z Holocaustu, lwowianinem i warszawiakiem. W Paryżu studiował u samego Légera i fascynował się Bretonem. We Lwowie współtworzył awangardową grupę Artes, przyjaźnił się z Deborah Vogel i Brunonem Schulzem. Doświadczył okupacji stalinowskiej i hitlerow-

skiej. Ukrywał się. Uciekł do Warszawy. Został aresztowany i wysłany do obozu w Stutthof. Po wojnie tworzył polską nowoczesność, był profesorem Akademii Sztuk Pięknych. Muzeum Sztuki Nowoczesnej w Warszawie zaprasza na wystawę poświęconą temu wyjątkowemu twórcy.

„Henryk Streng / Marek Włodarski i modernizm żydowsko-polski”, Muzeum Sztuki Nowoczesnej w Warszawie, do 9 maja, artmuseum.pl/pl

Marek Włodarski, „Ulica”, 1924, akwarela, papier, tektura. Kolekcja Muzeum Narodowego w Warszawie © Copyright by Dytkowski Marek H. / Muzeum Narodowe w Warszawie

Stoły w dobrej formie

Stolik, ok. 1810, Wiedeń

Stoły i stoliki to jedne z najstarszych sprzętów towarzyszących człowiekowi, wykorzystywane w wielu okolicznościach i do różnych celów od starożytności aż do dziś. Idea stołu jest banalnie prosta – blat wsparty na podstawie. Ten stały zestaw elementów spowodował, że stół stał się swoistym archetypem liczącym tysiące lat, a kolejne pokolenia tworzyły tylko jego nowe wersje.

Teraz, po raz pierwszy w tak obszernym wyborze, swoją kolekcję zabytkowych stołów prezentuje Muzeum Narodowe we Wrocławiu. Zobaczymy tu sprzęty barokowe, rokokowe, secesyjne, empiryczne, w stylu biedermeier i neogotyckim, służące do posiłków, robótek ręcznych, gry w karty czy szachy.

„Płaszczyzna porozumienia. Stoły w XVIII i XIX w.”, Muzeum Narodowe we Wrocławiu, do 2 maja, mnwr.pl



Dobra energia


W twórczości Anny Grzebielskiej/An Ymbryne, mieszkającej i pracującej w Dublinie, widać fascynację aniołami. Przedstawia je w formie płaskorzeźb na płótnie. Chcąc połączyć malarstwo i rzeźbę, artystka stworzyła swój własny styl, z jakim chce być kojarzona. Jak mówi, jej prace nie tylko stanowią ele-

ment dekoracji wnętrza, ale również wypełniają pozytywnymi wibracjami przestrzeń w jakiej się znajdują.

„Anna Grzebielska. Blooming Angels”, La Vie Skin Gallery, Warszawa, do 19 maja, lavieskintherapy.com



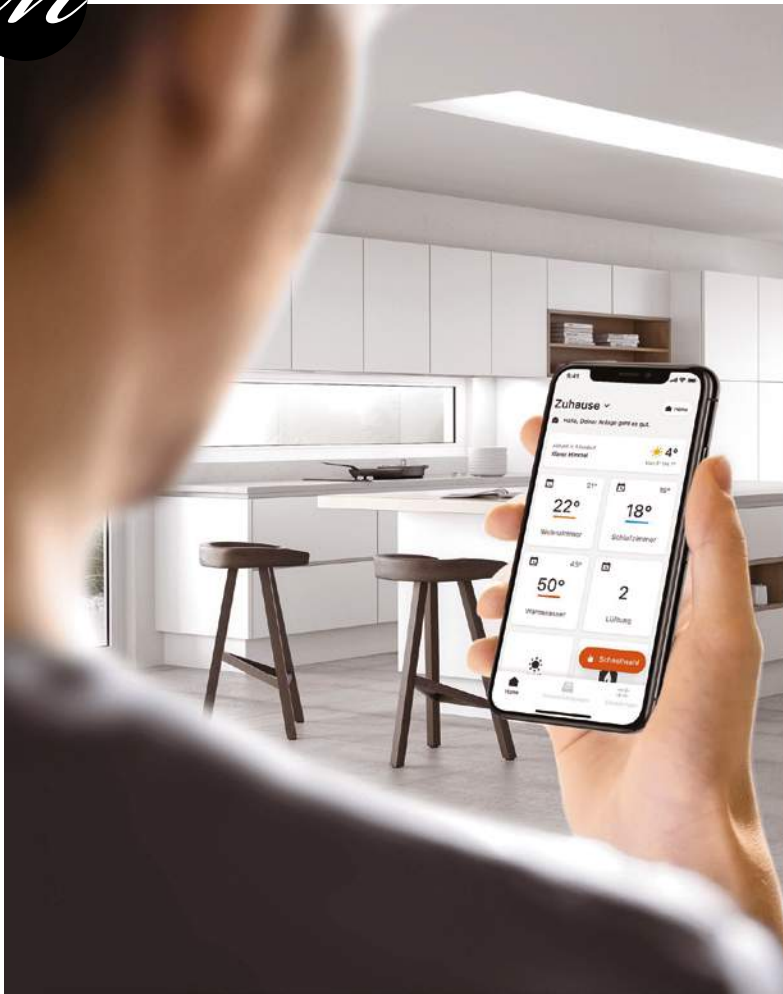
Żaluzje fasadowe ANWIS dają możliwość wygodnej obsługi dzięki opcji podłączenia ich do automatyki pogodowej oraz systemu smart home. W ten sposób otrzymujemy osłonę idealną, która zagwarantuje komfort w całym domu, zgodnie z indywidualnymi preferencjami domowników. **ANWIS**



Zapraszamy do domu mądrego

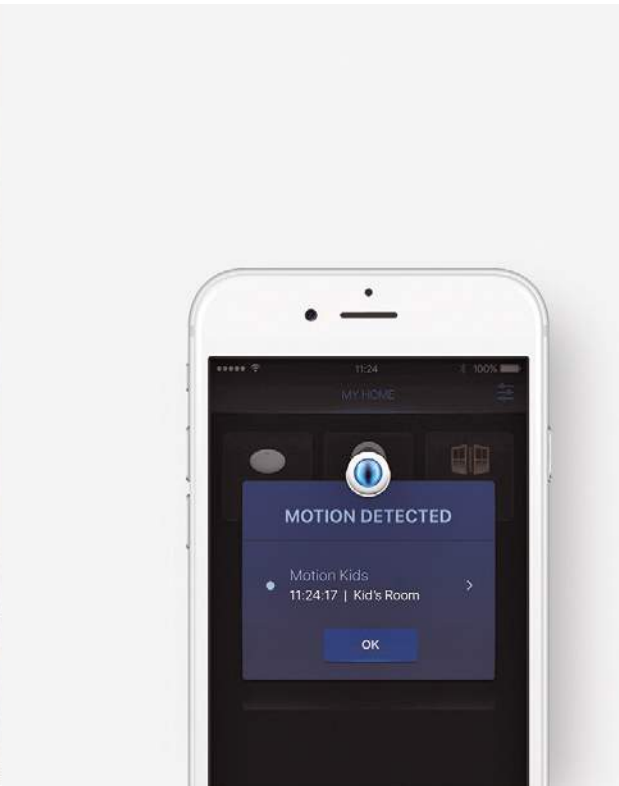
Dom, który sam optymalizuje zużycie energii, ustawi ogrzewanie, oświetlenie i zadba o bezpieczeństwo, to już teraźniejszość. Dzięki technologiom smart home zmienimy nasze wnętrza w przestrzeń skrojoną dla nas.

tekst Robert Pieńkowski



ViCare to system zdalnego sterowania temperaturą w każdym pomieszczeniu z osobną, a więc zgodnie z aktualnymi potrzebami przebywających w nich osób. Rozwiązanie to zapewnia komfort cieplny na najwyższym poziomie. **VISSMANN**

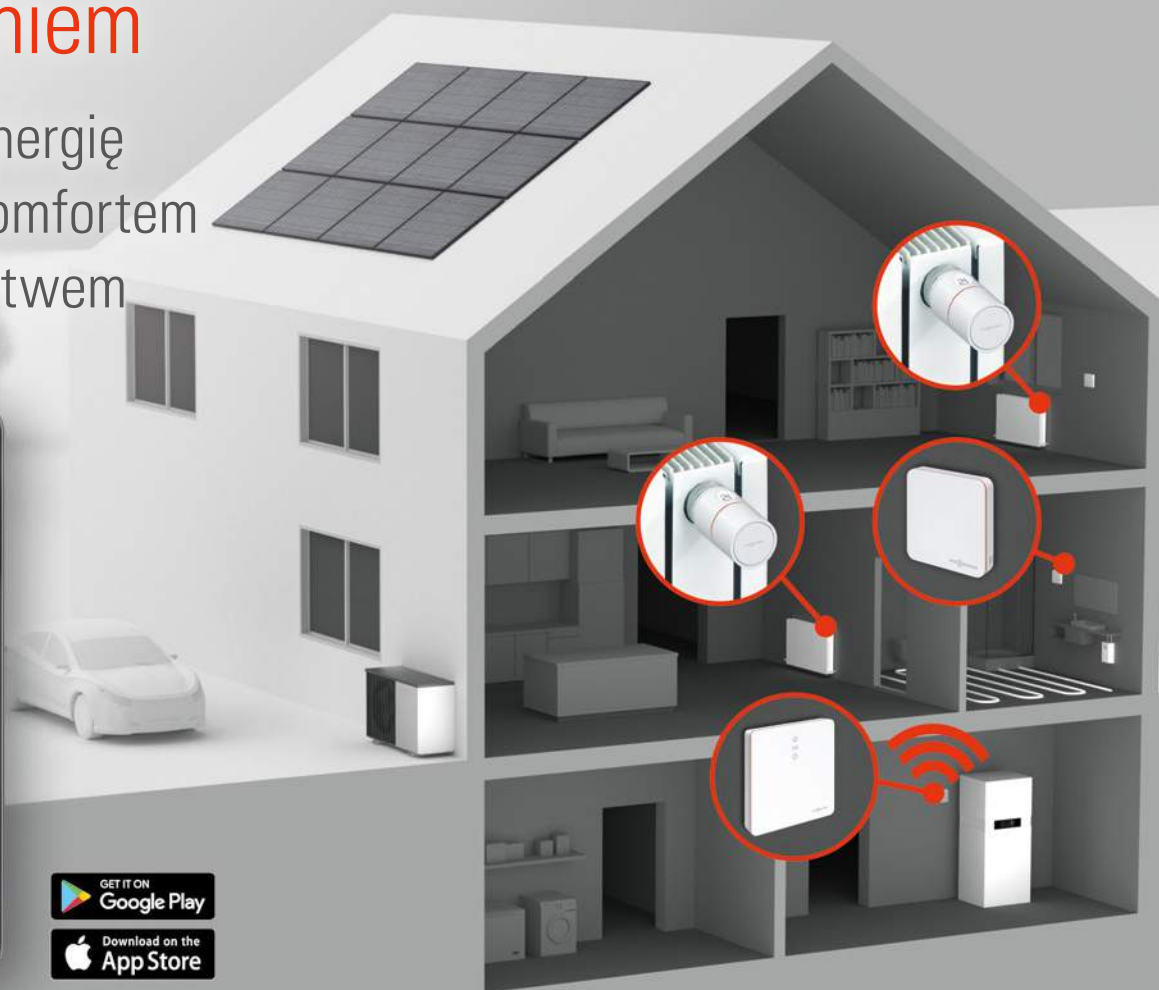
Fibaro Motion Sensor to bezprzewodowy czujnik ruchu i temperatury komunikujący się poprzez sieć Z-Wave. Posiada także czujnik natężenia światła i akcelerometr. Urządzenie jest bezobsługowe. Sygnalizuje wizualnie swój stan za pomocą kolorowej żarówki. **FIBARO**



1. Zadbaj o mocny systemy ochrony swojego domu.

Inteligentne sterowanie ogrzewaniem

Oszczędzaj energię
ciesząc się komfortem
i bezpieczeństwem



ViCare Smart Climate – system indywidualnego sterowania
temperaturą pomieszczeń:

- + Komfortowa obsługa ogrzewania za pomocą aplikacji mobilnej ViCare
- + Oszczędność energii – w każdej chwili, z dowolnego miejsca
- + Programy czasowe dla ogrzewania i podgrzewu ciepłej wody

Zapraszamy na zakupy do naszego sklepu: www.sklep-viessmann.pl



System sterowania
temperaturą pomieszczeń



Oczyszczacz
powietrza



Stacje uzdatniania
wody



Pompy ciepła
do podgrzewu c.w.u.



TaHoma Premium to centrala smart home, która umożliwia połączenie urządzeń i czujników w jeden zintegrowany system. Jest ona kompatybilna z ponad 250 liniami produktów (drzwi, okna, okiennice, żaluzje, bramy, ogrzewanie, oświetlenie, kamery monitorujące i systemy alarmowe) oraz urządzeniami Somfy i dwudziestoma innymi znanymi markami z sektora AGD. **SOMFY**

2. Zamontuj systemy inteligentnego sterowania domowymi urządzeniami.



Dzięki smartCONNECTED połączysz swoje bramy, okna, drzwi i ogrodzenie jednym systemem inteligentnego sterowania. Home Inclusive pozwoli Ci „spiąć” je również jednym designem i kolorem. Dobrze, gdy wszystko do siebie pasuje. To piękne i inteligentne. **WIŚNIEWSKI**

Jedyny na rynku **ZESTAW STOLARKI I OGRODZENIA** z funkcją inteligentnego sterowania smart**CONNECTED**™



HOME INCLUSIVE™

Dzięki smartCONNECTED i Home Inclusive połączysz swoje bramy, okna, drzwi i ogrodzenie nie tylko jednym systemem sterowania, ale również jednym designem i kolorem.



smartCONNECTED daje możliwość zdalnego sterowania bramami garażowymi i wjazdowymi, oknami tarasowymi oraz drzwiami zewnętrznymi z zamkiem elektrycznym z każdego miejsca na świecie za pomocą smartfona.



WIŚNIOWSKI

BRAMY | OKNA | DRZWI | OGRODZENIA

promocja



„Zdrowy budynek” nową wizją luksusu

Nowoczesne, luksusowe apartamentowce oferują mieszkańcom komfort życia, zapewniając czyste powietrze, uzdatnianą wodę, przestrzenie sportowe skłaniające do zdrowego, aktywnego stylu życia. Wentylacja, klimatyzacja, komfort termiczny, filtry przeciwpyłowe, bezpieczeństwo i ochrona, redukcja hałasu z zewnątrz, a także odpowiednie oświetlenie – o taką kombinację najlepszych cech mogą pokusić się tylko najlepsze budynki mieszkalne na świecie. Dziś, przebywając w apartamencie większą część doby, mieszkańcy oczekują maksymalnego komfortu. W rzeczywistości, z którą przyszło nam się zmierzyć, warto zadbać o bezpieczne i zdrowe otoczenie.

Inwestycja i dom dla rodziny

W minionym roku dało się zaobserwować rosnące zainteresowanie dużymi apartamentami. Średnia powierzchnia apartamentów sprzedanych w ZŁOTEJ 44 wzrosła do 150 mkw. Nabywcy poszukują przestrzeni, która stanie się domem dla rodziny, miejscem dogodnym dla pracy i nauki zdalnej, ale też przechowawcą kapitału w czasie inflacji.

Apartamenty w ZŁOTEJ 44 charakteryzują szerokie, panoramiczne okna, dzięki którym pomieszczenia są odpowiednio doświetlone. W apartamentowcu zapewniono system ogrzewania, wentylacji i klimatyzacji HVAC. Centrale zasilające są wyposażone w specjalne filtry przeciwpyłowe, a bardziej zaawansowane rozwiązania znajdziemy jedynie w laboratoriach i salach operacyjnych. Dopływ powietrza z zewnątrz jest możliwy za sprawą uchylnych paneli okiennych, które automatycznie zamkną się, gdy system wykryje silny wiatr. Za automatykę odpowiada HMS – system zarządzania, który daje możliwość sterowania zautomatyzowanymi roletami okiennymi, oświetleniem, termostatami, umożliwia również regulację temperatury w poszczególnych pomieszczeniach nawet z poziomu smartfona. Poza filtrami wpływającymi na doskonałą jakość powietrza ZŁOTA 44 dysponuje własną stacją uzdatniającą – w każdym apartamencie z kranu płynie woda zdatna do picia. Trójszybowa fasada apartamentowca redukuje hałas z zewnątrz, dzięki czemu wewnątrz doświadczamy ciszy i spokoju.

Wyjątkowe rozwiązania

Części budynku wymagające specjalnych warunków, jak dodatkowe nawilżenie powietrza, są wyposażone w odpowiednie maszyny, np. nawilżacz Carel humiDisk utrzymujący stałą, idealną wilgotność w piwniczce na wino. W windach zainstalowano nowoczesny system oczyszczający i dezynfekujący Kone Elevator Air Purifier. Zamontowany nad panelem sufitowym moduł składający się z wentylatora, filtrów i lamp UV zasysa oraz filtruje powietrze, a następnie redukuje wirusy, bakterie, zapachy oraz zanieczyszczenia. System pracuje nieprzerwanie, oczyszczając i dezynfekując powietrze w kabinach wind, co znacząco wpływa na bezpieczeństwo mieszkańców. Piętro biznesowo-rekreacyjno-sportowe ZŁOTEJ 44, razem z tarasem z całorocznym jacuzzi, zajmuje przestrzeń 1800 mkw. Basen o długości około 25 m, sauna, siłownia, sala kinowa z symulatorem gry w golfa, SPA to tylko część udogodnień, z których mieszkańcy ZŁOTEJ 44 korzystają na co dzień. Dodatkowym komfortem jest dbałość o bezpieczeństwo, nad którym czuwa całodobowa ochrona. O potrzeby mieszkańców troszczy się profesjonalny concierge. ZŁOTĄ 44 bezsprzecznie można nazwać mianem „zdrowego budynku”. Ta kompletna przestrzeń redefiniuje wizję luksusu. Dziś to komfort i holistyczne podejście do potrzeb mieszkańców, a także codzienna dbałość o zdrowie w bezpiecznej przestrzeni.



Więcej informacji na www.zlota44.com lub info@zlota44.com



W modelu MicroLED 110" Samsung wprowadził i zoptymalizował wiele rozwiązań znanych z telewizorów Smart TV. Widzowie mogą np. wygodnie korzystać z funkcji Multi View, by na podzielonym ekranie oglądać jednocześnie treści pochodzące nawet z 4 różnych źródeł. Każda z części podzielonego ekranu ma przekątną wynoszącą 55". Używając tej funkcji, użytkownicy mogą korzystać z kilku podłączonych urządzeń zewnętrznych i śledzić wiadomości, oglądać filmy czy treści z innych aplikacji w jednym miejscu. **SAMSUNG**



Jak oszczędzić sobie czas potrzebny na zarządzanie regulacją rolet? Tu przyda się zdalne sterowanie, które przyspiesza cały proces. Możemy to robić przy użyciu sterowników ściennych, pilotów radiowych lub urządzeń mobilnych połączonych z internetem. W zależności od naszych potrzeb wszystkie przesyłane polecenia mogą być wykonywane przez pojedynczą osłonę lub przez ich poszczególne, wybrane przez nas grupy. **ANWIS**

3. Zarządzaj technologiami smart home ze swojej kanapy.

domondo

SYSTEMY
OSŁONOWE

DOMONDO.PL

Subtelne
towarzystwo
osłon odświeży
wnętrze i doda
mu uroku.

**Stylowe
dekoracje
okien**

www.domondo.pl

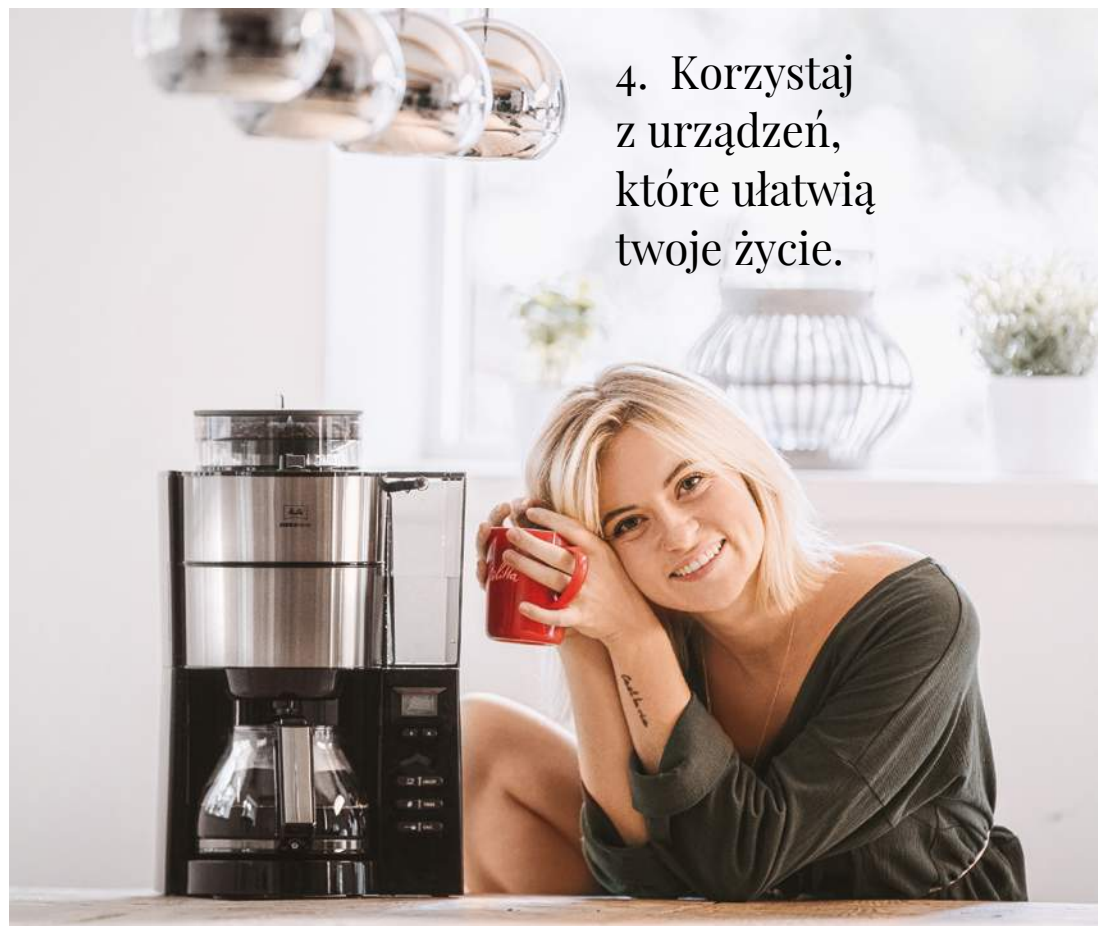
eprasa.pl/3c2362ae



JBL Bar 5.0 Multibeam pozwala doświadczyć przestrzennego dźwięku 3D w domu. Soundbar sprawia, że oglądanie filmów lub granie w gry staje się jeszcze bardziej realistyczne dzięki rewelacyjnemu połączeniu technologii JBL MultiBeam z dźwiękiem Virtual Dolby Atmos. Nie wymaga także dodatkowego subwoofera, a oferowane technologie Chromecast, AirPlay oraz Alexa Multi-Room Music (MRM) zapewniają łatwość strumieniowego przesyłania muzyki w znakomitej jakości. Łącze Bluetooth umożliwi również słuchanie muzyki ze smartfona lub tabletu. **JBL**

Nowy ekspres przelewowy AromaFresh RWT marki Melitta posiada precyzyjny młynek z regulacją stopnia zmielenia, dzięki czemu zależnie od naszych upodobań można ustawić stopień mielenia od grubego po drobny oraz wybrać moc kawy. Timer z wyświetlaczem LED pozwala cieszyć się przepyszną kawą w dowolnym czasie. Możemy więc zaprogramować czas parzenia naszej kawy, by rano obudził nas zapach świeżego naparu. Ekspres włącza się automatycznie w zaprogramowanym czasie. **MELITTA**

4. Korzystaj z urządzeń, które ułatwią twoje życie.





pełnia piękna i najnowszej technologii

Kuchnia staje się dziś miejscem, w którym przełomowe innowacje łączą się z nowoczesnym designem.

Linia okapów Ciarko Design powstała dzięki współpracy technologów i projektantów światowego formatu, by wewnątrz, w którym gotujesz, było bardziej funkcjonalne i jeszcze piękniejsze.

Laureat nagrody



www.ciarkodesign.com



Automatyka domowa nie tylko podnosi komfort mieszkania, ale wpływa także na bezpieczeństwo domowników. Inteligentny dom można zintegrować z systemem bezpieczeństwa ABB-secure@home, który chroni nie tylko przed kradzieżą i włamaniem, ale także zagrożeniami, takimi jak pożar czy zalanie. **ABB**



Dwa takie routery Deco X20 wystarczą, aby pokryć siecią WiFi budynek o powierzchni do 370 m². Dzięki technologii Mesh urządzenia będą się automatycznie przełączać podczas przemieszczania się po domu. Prędkości w najnowszym standardzie Wi-Fi 6 sięgają aż 1800 Mb/s!
TP-LINK



5. Postaw na systemy chroniące przed różnymi wypadkami.

Czujnik zalania FD-1 firmy SATEL przeznaczony jest do montażu w pomieszczeniach w których istnieje realne zagrożenie zalania wodą, np. w łazienkach, pralniach, kuchniach. Sprawdzi się również do zabezpieczenia pomieszczenia w którym znajduje się akwarium bądź łóżko wodne. **SATEL**



Bezpiecznie, inteligentnie, prosto.

To, co najważniejsze, zawsze pod kontrolą



Inteligentne gniazdko



Inteligentne żarówki



Monitoring





Zdecentralizowane urządzenia wentylacyjne umożliwiają automatyczne dostosowanie poziomu wymiany powietrza do potrzeb użytkowników.
SIEGENIA

ZDANIEM EKSPERTA



Beata Fiedosichin
Kierownik
Marketingu
Siegenia Group

Nowoczesne urządzenia wentylacyjne z funkcjami smart

Do tego, że możemy czuć się komfortowo tylko w dobrze wywietrzonych pomieszczeniach, nie trzeba nikogo przekonywać. Nadmiar wilgoci to, jak wiadomo, idealne warunki do rozwoju pleśni i grzybów. Dlatego tak ważna jest właściwa wentylacja. Ostatnio na rynku bardzo popularne są oczyszczacze

powietrza, niestety te urządzenia nie dostarczają czystego, bogatego w tlen powietrza, a jedynie filtrują zanieczyszczenia, które są w pomieszczeniu. Aby nie zabrakło nam tlenu, musimy zastosować urządzenia, które pobierają powietrze z zewnątrz. Standardowo w projektach budynków stosuje się wentylację grawitacyjną, jednak przy szczelnych powłokach zewnętrznych to rozwiązanie może okazać się niewystarczające.

Aby móc w pełni kontrolować wymianę powietrza, dobrze jest zastosować dodatkowe urządzenia wentylacyjne. Może to być system centralny, składający się z głównej jednostki, od której do poszczególnych pomieszczeń odprowadzane są kanały bądź rury wentylacyjne. Ci, którzy nie mają możliwości zainstalowania systemu centralnego, mogą w dowolnym momencie zdecydować się na wentylację zdecentralizowaną. W takim przypadku, w każdym pomieszczeniu instalowane jest niezależne urządzenie, które zasysa powietrze z zewnątrz i po przefiltrowaniu dostarcza je do środka.

Podstawową funkcją każdego systemu wentylacyjnego jest wymiana powietrza. Ale na tym nie kończą się możliwości. W zależności od potrzeb lub miejsca instalacji możemy dobrać odpowiedni filtr, np. na drobne pyłki czy filtr antysmogowy. Ponadto za pomocą różnego typu wymienników, urządzenia mogą odzyskiwać ciepło z odprowadzanego powietrza, co zwłaszcza zimą wpływa na odczucie komfortu. To, po czym poznamy naprawdę nowoczesne urządzenia, to tzw. funkcje smart, czyli możliwości zdalnego sterowania pracą urządzeń za pomocą aplikacji i wiele opcji automatycznych, które umożliwiają tworzenie scenariuszy działania systemu wentylacyjnego w zależności od potrzeb użytkowników.

IEGENIA®
brings spaces to life

Kanapowiec³



Zamień swój fotel w domowe centrum zarządzania: to jest właśnie komfortowa przestrzeń.

Elektromechaniczne napędy i systemy wentylacyjne SIEGENIA w wersji smart mają zintegrowany moduł Wi-Fi, co w połączeniu z aplikacją SIEGENIA Comfort daje pełną kontrolę nad tymi urządzeniami. W praktyce oznacza to wygodne zdalne sterowanie oraz liczne funkcje czasowe i automatyczne. ↔ W ten sposób możemy nie wstając z fotela wygodnie sterować napędem DRIVE HS w drzwiach podnosząco-przesuwnych. & Podobnie jest w przypadku inteligentnych nawiewników, które umożliwiają pełną kontrolę nad wymianą powietrza i zapewniają doskonały klimat. 🔒 A napędy do okien nie tylko samoczynnie otwierają okna na nasze życzenie, ale mogą także automatycznie reagować na wskazania czujnika jakości powietrza. Więcej na: www.siegenia.com



SIEGENIA Window systems · Door systems · Comfort systems





Bateria kuchenna Mungo z funkcją filtrowania wody pozwala na picie zdrowej wody prosto z kranu, dzięki czemu znacząco można zredukować ilość plastikowych butelek. Wkład filtrujący jest montowany pod zlewem i, co ważne, jest od razu w zestawie z baterią – nie ma dodatkowych kosztów. Filtr wystarcza na 6000 litrów, czyli 4000 plastikowych 1,5-litrowych butelek. **KFA ARMATURA**



Nowoczesne okapy Ciarko Design wyposażono w sensory ruchu dłoni, dzięki którym możesz kontrolować pracę urządzenia bez przerywania gotowania, bez wycierania rąk i nie brudząc panelu sterującego. Jednym gestem włączysz i wyłączysz okap, zmienisz moc jego pracy oraz natężenie oświetlenia. **CIARKO DESIGN**



6. Inteligentna kuchnia to więcej czasu dla twoich bliskich.

Bateria Franke Vital ma filtr w dodatkowej wylewce, zatem nie trzeba już instalować żadnych urządzeń w szafce pod zlewozmywakiem. Kapsułkowy filtr usuwa 99% wirusów i bakterii oraz mikrocząstek plastiku. Model występuje w trzech wariantach i dwóch rodzajach wykończenia. **FRANKE**



Hoover 3w1 Oczyszczacz H-PURIFIER 500 dedykowany jest szczególnie alergikom, posiadaczom zwierząt domowych i wszystkim tym, którzy chcą oddychać czystym powietrzem, wolnym od smogu oraz innych szkodliwych dla naszego zdrowia substancji. Pochłania on do 99,97% wirusów, bakterii, cząstek smogu i alergenów. Już po 10 minutach możemy się cieszyć czystym i świeżym powietrzem w pomieszczeniu o powierzchni do 22 m².
HOOVER

ADVERTORIAL

NOWA ERA W KUCHNI

Piekarnik Haier HWO60SM5T9BH został zaprojektowany z myślą o najwyższym komforcie użytkownika. Dzięki zastosowanej w piekarniku funkcji pary, dania będą idealnie wypieczone, smaczniejsze i zdrowsze. No i ten design – eleganckie czarne szkło z wykończeniem z ciemnej stali nierdzewnej.

Zdrowo i różnorodnie

Dzięki piekarnikowi Haier HWO60SM5T9BH pieczenie staje się czystą przyjemnością, a posiłki są smaczniejsze i przede wszystkim zachowują cenne wartości odżywcze. Chrupiący chleb czy bułki, soczysty indyk w doskonale przypieczonej skórce to teraz żaden problem, dzięki zastosowanej w piekarniku funkcji pary. Wbudowana w urządzenie cyfrowa książka kucharska pozwoli przygotować posiłki godne najlepszego szefa kuchni.

Smart gotowanie

Prawdziwym hitem są zastosowane w piekarniku funkcje sztucznej inteligencji, między innymi „Climatech”, który gwarantuje doskonałe rozprowadzanie ciepła, oraz „Cook with Me”, czyli osobisty asystent gotowania, łączący się z aplikacją hOn interaktywnym ekranem dotykowym. Piekarnik przypomina kolejne etapy przygotowywania potraw oraz automatycznie dobiera temperaturę i czas pracy do rodzaju przyrządzanego dania. Procesu pieczenia pilnuje inteligentna termosonda która wskazuje na bieżąco poziom nagrzania potraw. Dzięki temu z pewnością wszystko się dopiecze i nic się nie przypali.

Komfort pracy

Piekarnik Haier HWO60SM5T9BH jest bardzo wygodny w użytkowaniu. Jego pojemność wynosi aż 70 litrów, przy zachowaniu standardowych wymiarów urządzenia. Taca i dwa ruszty pozwalają na swobodne ustawienie wewnątrz piekarnika formy do pieczenia, brytfanny czy innych naczyń. Wytrzymałe prowadnice teleskopowe gwarantują bezpieczne i wygodne korzystanie z urządzenia, a rewolucyjna konstrukcja zawiasów sprawia, że drzwi zamykają się cicho i są chronione przed uszkodzeniem. Boczne oświetlenie umożliwia doглядanie dania przez cały czas pieczenia, zaś czytelny i intuicyjny wyświetlacz ułatwia wybór odpowiedniej funkcji, temperatury i czasu gotowania.

Zawsze czysty

Wystarczy wybrać program pyrolizy, a piekarnik wyczyści się bez naszego udziału, rozkładając resztki jedzenia nawet w trudno dostępnych zakamarkach i pozostawiając łatwy do usunięcia popiół. Co ważne, piekarnik posiada również program pyrolizy ECO+, czyli czyści się samoczynnie w energooszczędny sposób.



Haier



Zestaw Fiesta

– ponadczasowa elegancja

Rodzina baterii Fiesta pozwala na kompleksowe wyposażenie łazienki i kuchni w praktyczną i estetyczną armaturę. Do tej bogatej kolekcji, obejmującej aż 11 różnych modeli, m.in. baterię do wanny wolnostojącej czy podtynkowe baterie natryskowe, dołączył zestaw, w którego skład wchodzi deszczownia z natryskiem i baterią wannową.

Jednym z najistotniejszych walorów produktu z pewnością jest wyjątkowa funkcjonalność. Często z zachwytem oglądamy aranżacje przedstawiające elegancko urządzone obszerne salony kąpielowe i marzymy o podobnych, jednak nasze możliwości są znacznie skromniejsze. Czy jednak posiadając lokum w bloku o całkowitym metrażu nieprzekraczającym powierzchni pokoju kąpielowego w rezydencji, nie możemy doświadczyć komfortu w łazience? Absolutnie nie! Naprzeciw takim potrzebom wychodzi zestaw Fiesta – idealny do małego pomieszczenia, choć bez wątpienia sprawdzi się w każdym. Łączy on w sobie funkcje umożliwiające kąpiel w ożywczych strugach pod talerzem deszczowni, umycie się pod prysznicem bez konieczności zmoczenia włosów i relaks w napełnionej wodą wannie. A wszystko to dzięki jednemu mocowanemu do ściany urządzeniu, które praktycznie nie zabiera żadnej powierzchni.

Fiesta to kolekcja o subtelnej linii wzorniczej, zaprojektowana w oparciu o okrągłe kształty. W zestawie wannowo-prysznicowym uwagę przykuwa metalowy, płaski talerz deszczowni o średnicy 25 centymetrów. Regulacja wysokości głowicy w zakresie od 144 do 206 centymetrów od dna wanny zapewnia wygodne użytkowanie zarówno wysokim, jak i niskim osobom. Rączka prysznica o średnicy 10 centymetrów, zamocowana na półtorametrowym węży w oplocie PCV, ma trzy funkcje.

Zależnie od potrzeby, nastroju czy upodobania skorzystamy z orzeźwiającego deszczu, odprężającego masażu, bądź też połączymy obie te funkcje. Montowaną na ścianie baterię wannową wyposażono w niezawodny regulator ceramiczny i przełącznik, pozwalający na wybór żądanej opcji: deszczownia, natrysk lub wanna.

Jedną z niedogodności związanych z dbaniem o czystość w łazience dla użytkowników twardej wody, czyli zdecydowanej większości z nas, jest usuwanie nieestetycznych śladów z kamienia wapiennego, a przy większym zaniedbaniu – walka ze skutkami zatkania dysz przez kamień. Zestaw Fiesta został wyposażony w specjalny system Ferro Easy Clean, dzięki któremu bez trudu pozbedziemy się kamienia wapiennego poprzez zwykłe przetarcie sitka palcem.

Fiesta to produkty o uniwersalnym designie, które znakomicie wyglądają zarówno we wnętrzach urządzonych klasycznie, jak i nowoczesnie. Łagodne, okrągłe linie poszczególnych elementów pomagają budować nastrój przytulności i spokoju. Podłączenie deszczowni u góry baterii znajduje się w jednej linii z dolnym podłączeniem natrysku. Dbłość o detale i harmonia dodają zestawowi uroku i elegancji. Wszystko to sprawia, że codzienna czynność higieniczna, jaką jest prysznic lub kąpiel w wannie, może stać się prawdziwą przyjemnością. A więc: vamos de Fiesta!



FERRO®

www.ferro.pl



Wybierając przeszklenie do domu, rozważmy szkło grzewcze EGLAS z oferty Saint-Gobain Building Glass Polska, które gwarantuje domowe ciepło przez cały rok. To pewność pięknego widoku na otaczający nas świat oraz nieograniczonego dostępu do światła dziennego. Dodatkowo przeciwdziała powstawaniu wilgoci. Wybierając EGLAS, wprowadzasz ciepło do swojego życia!
SAINT-GOBAIN



ZDANIEM EKSPERTA



Aksana Myslivets
Marketing Manager
Saint-Gobain
Building Glass Polska

Szkło grzewcze na miarę domu XXI wieku

Wnętrza, w których wykorzystywane są najnowocześniejsze rozwiązania technologiczne, stają się coraz popularniejsze. Innowacyjne technologie to nie tylko sterowanie głosem czy sieć czujników, ale także szkło grzewcze. To nowatorskie rozwiązanie pozwala nie tylko zapewnić komfort cieplny

w pomieszczeniu, ale – w zależności od mocy – może też posiadać funkcje antykondensacyjne oraz umożliwiać topnienie śniegu. To też korzyści wizualne, na które wpływa niczym niezmażony widok za oknem, dostęp do światła dziennego czy zredukowana liczba grzejników. EGLAS z oferty Saint-Gobain to szkło grzewcze z powłoką z tlenków metali, które przekształcają energię elektryczną

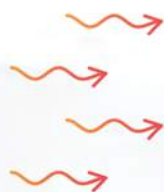
w ciepło, równomiernie oddawane na całej powierzchni tafli. Dlatego też jedną z funkcji jest możliwość ogrzewania pomieszczeń. To idealne rozwiązanie do okna w łazience, które zapewni nam przyjemną temperaturę i wyeliminuje problemy z wilgocią. Sprawdzi się również w oknie dachowym, gdzie może chronić przed zaleganiem śniegu – EGLAS posiada wbudowany czujnik, który uruchamia funkcję topnienia, gdy tylko wyczuje śnieg, deszcz lub temperatura spadnie poniżej +5°C. Brak wilgoci czy zbierającego się śniegu to też niezaburzony widok na świat zewnętrzny i stały dopływ światła dziennego. Co ważne – antykondensacja ma pozytywny wpływ na zdrowie użytkowników, ponieważ zapobiega pojawianiu się wilgoci, a co za tym idzie grzybów. EGLAS można śmiało łączyć z innymi rodzajami szkła – m.in. niskoemisyjnymi czy selektywnymi – ale przede wszystkim może funkcjonować w połączeniu z coraz popularniejszą domową instalacją fotowoltaiczną. Takie rozwiązanie zapewni nam czyste źródło energii i komfort cieplny, a poniesione nakłady finansowe szybko się zwrócą.



OGRZEWANIE
PROCES AKTYWNY

ANTYKONDENSACJA

TOPNIENIE ŚNIEGU



SZYBY NA MIARĘ XXI WIEKU

EGLAS

SZKŁO GRZEWCZE

STWÓRZ CIEPŁE I KOMFORTOWE WNĘTRZA

- domowe ciepło przez cały rok
- niczym niezakłócony widok na piękno świata zewnętrznego
- nieograniczony dostęp do światła dziennego
- zapobiega powstawaniu wilgoci
- topi śnieg
- przeciwdziała powstawaniu grzyba

Przygotuj się na ogrzewanie na miarę XXI wieku! Innowacyjne szkło grzewcze EGLAS to niczym niezamknięte widoki i nieograniczony dostęp do światła dziennego. Szkło aktywne zapewnia domowe ciepło przez cały rok! Dzięki połączeniu szkła grzewczego z instalacją fotowoltaiczną zyskujesz ekologiczne i niskoemisyjne źródło energii elektrycznej i ciepła! Wybierając EGLAS, wprowadzasz ciepło do swojego życia!



Smart home to także przyjazny design. Jedną z charakterystycznych cech kolekcji Geberit Citterio, zaprojektowanej przez Antonio Citterio, uznanego włoskiego architekta i designera, jest mistrzowskie połączenie funkcjonalności z niebanalną formą przyjazną użytkownikom, jak w przypadku niewidocznych przelewów i zintegrowanych, ceramicznych osłon odpływów.

GEBERIT

7. Liczy się przyjazny design oraz łatwość używania.



Dzięki systemowi Miele@home oraz bezpłatnej aplikacji Miele@mobile nie musisz być w domu ani podchodzić do każdego urządzenia, żeby sprawdzić jego status, etap programu prania czy zmywania. Wszystko możesz sprawdzić na ekranie smartfona lub tabletu. **MIELE**



SALTO

Bezdotykowa bateria łazienkowa

 kfa armatura



DBAJ O HIGIENĘ
I ZDROWIE!

kfa.pl



Loft w wersji soft

Właścicielka tego londyńskiego domu, Morgwn Rimel, zanim w nim osiadła, przeprowadzała się aż 25 razy! Dlatego doskonale wiedziała, czego we wnętrzu chce i czego zdecydowanie nie pragnie.

zdjęcia Taran Wilkhu/Photofoyer
tekst Anna Grużewska

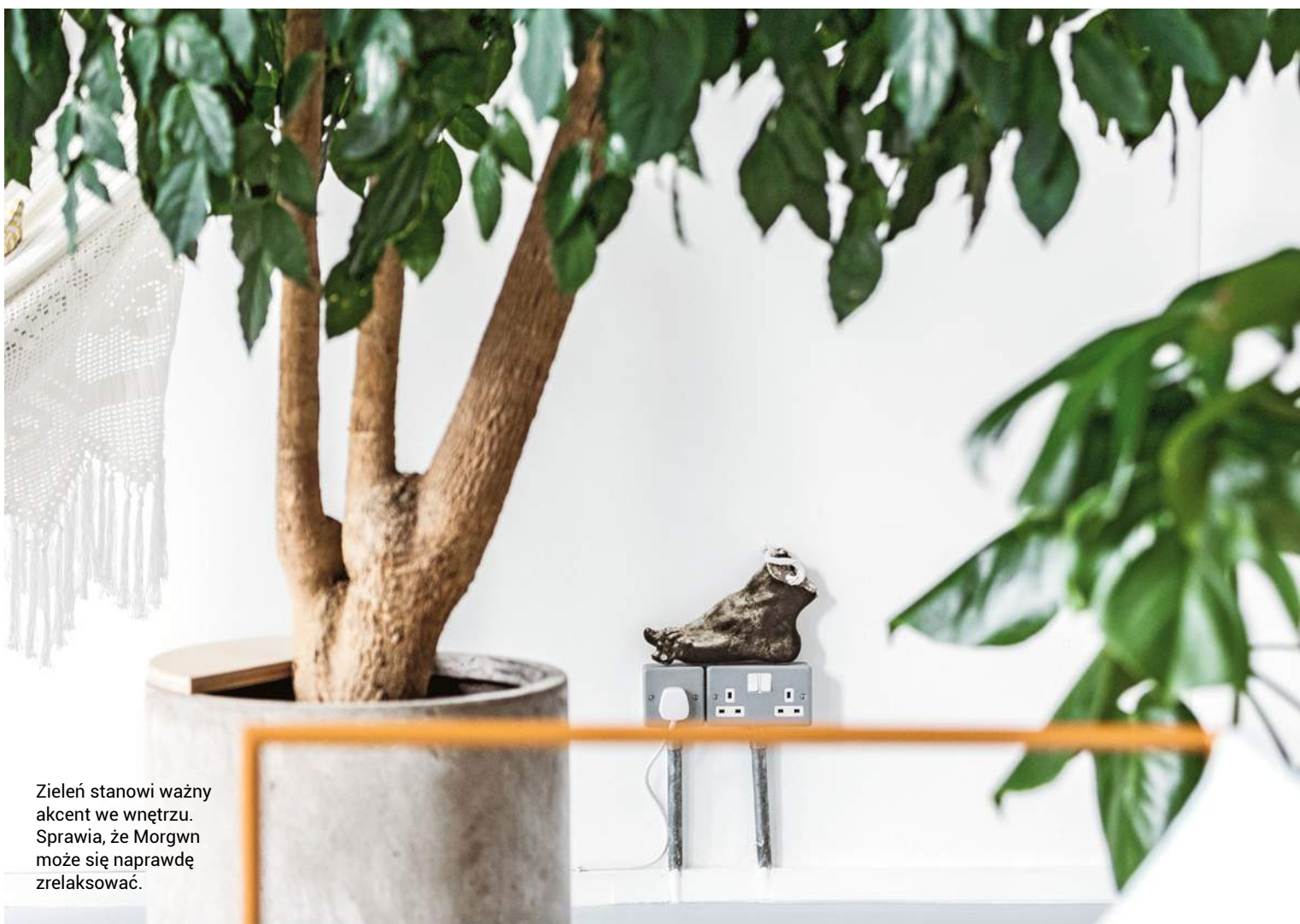


Pełna światła, roślin i klasyków designu przestrzeń stała się dla Morgwn Rimel ostoją. Przypnie ona, że jako introwertyczka bywa czasem przytłoczona energią wielkiej metropolii, jaką jest Londyn. Dom daje jej schronienie, to jej bezpieczna przystań.

Historia Morgwn Rimel przez lata była historią przeprowadzek. Wychowana w Stanach Zjednoczonych do Londynu przybyła dziewięć lat temu. Jednak zanim to stolica Zjednoczonego Królestwa stała się jej domem, mieszkała w Montrealu, Tokio, Singapurze i Sydney. Jak na obywatelkę świata przystało, Morgwn miała cały pakiet przeżyć oraz wspomnień i dokładnie wiedziała, jaki ma być dom, w którym wreszcie zdecydowała się osiedlić na stałe. Dziś jej minimalistyczne królestwo znajduje się w XIX-wiecznej kaplicy metodystów. Zdesakralizowany budynek od koloru elewacji nazywany jest Blue House i znajduje się w północnej części Londynu. Morgwn urządziła go z pewną skromnością. Wprawdzie znajdują się tu klasyki designu, ale nie ma najbardziej ostentacyjnych mebli, które są świadectwem statusu i stanu posiadania właściciela.

Charakterystyczne, rysowane cienką kreską fotele i szezlongi belgijskiego duetu Muller van Severen nie zdominowały wspaniałego dywanu, którego autorką była Gunta Stölzl, czołowa projektantka tkanin w szkole Bauhaus. W tle znajduje się rzeźba Pleat Sculpture no. 1 stworzona przez Phila Cuttance'a.





Zieleń stanowi ważny akcent we wnętrzu. Sprawia, że Morgwn może się naprawdę zrelaksować.

– Przestrzeń może wprowadzić cię w euforię, uspokoić albo wprowadzić w stan permanentnego rozdrażnienia – uważa Morgwn Rimel. Dlatego tak starannie zaplanowała tę, która ją otacza.

Przez wiele lat Morgwn była nomadką, zadowolającą się bardzo niewielką liczbą przedmiotów. Dziś twierdzi, że decyduje się na zakup tylko tych, które idealnie odzwierciedlają jej gust i potrzeby. Jeżeli coś nie do końca jej odpowiada, woli zrezygnować z posiadania danego przedmiotu niż zadowolić się po prostu byle czym.

Jej londyński dom dzieli się na dwie części. Na dole znajduje się otwarta przestrzeń kuchni połączonej z salonem, w którym na podłodze króluje wspianały dywan. Jego autorka Gunta Stölzl (1897-1983) należała do pionierek projektowa-

nia tkanin w szkole Bauhaus. Dywan należy do przyjaciółki Morgwn, która nie ma u siebie dość miejsca, by go wyeksponować, ma za to do niej pełne zaufanie, że ta nie zniszczy tak cennego dzieła sztuki użytkowej. Twórczy dialog z ceną, acz nieoczywistą ikoną designu toczą krzesła i szeslongi współczesnego belgijskiego duetu projektowego Muller Van Severen. Właścicielka uwielbia swój salon, który dzięki niezwyklej grze światła wpadających przez wysokie okna zmienia się zależnie od pory dnia i roku. Odpoczywając w hamaku, niezwykle chętnie ogląda ten niezwykle spektakl.

– Przez wiele lat wiodłam niezwykle skromne, wręcz ascetyczne życie – mówi Morgwn Rimel. – Dziś wolę nie mieć nic, niż otaczać się przypadkowymi przedmiotami – dodaje.





Część kuchenna jest niezwykle prosta, wręcz nienarzucająca się. Elementem dekoracyjnym jest stół Melting Pot Table, który zaprojektował Dirk Vander Kooij. Meblowi towarzyszą stołki Stubs od Atelier Ternier. Metalowe schody prowadzą na antresolę, gdzie w drewnianym pudełku inspirowanym Japonią mieści się sypialnia pani domu.

Prosta kuchnia składająca się z ciągu roboczego i wyspy ma typowo użyteczne znaczenie.



– Radosna i optymistyczna przestrzeń mojego domu jest przeciwważą dla szarości wielkiego miasta, w którym przyszło mi żyć – mówi pani domu.



W skład kompozycji na blacie kuchennym wchodzi lampa Atollo 235 zaprojektowana w roku 1977 przez Vico Magistrettiego dla marki Oluce. To jedno z najbardziej kultowych źródeł światła w całej historii projektowania.

Najbardziej prywatna część mieszkania Morgwn Rimel znajduje się na antresoli. Umieszczona w pudełku wykonanym ze sklejki sypialnia jest absolutnie minimalistyczna. Tym projektem właścicielka oddaje hołd Japonii, w której przez pewien czas mieszkała. Ascetyczny wystrój ma również wymiar praktyczny. Morgwn cierpi bowiem na bezsenność i w takiej pozbawionej bodźców przestrzeni łatwiej jest jej zasnąć.

Morgwn Rimel podkreśla, że dom powinien odzwierciedlać nasz wewnętrzny krajobraz, harmonizować z duszą, naszymi pasjami, pomysłami, ideami, które wcielamy w życie. Nieumiejętnie urządzonej przestrzeni może nas jednak osłabiać. Dlatego swój dom urządziła z najwyższą starannością, tak aby był dla niej azylem i schronieniem. Tak, aby chciało jej się po prostu do niego wracać. ●

– Projektem mojego domu
chciałam pokazać, że można
podejmować designerskie
ryzyko, nie rezygnując przy
tym z tworzenia wygodnego
i przyjaznego domu
– przyznaje Morgwn.



Malarska kompozycja
różnorodnych wazonów
z kwiatami, to tak zwana
„idea to steal”, pomysł, który
z łatwością można wdrożyć
we własnym lokum.






Ascetyczny wystrój składający się tylko z prostego łóżka oraz stolka do medytacji ma także wymiar praktyczny. W tak pozbawionym bodźców pomieszczeniu cierpiąca na bezsenność właścicielka może liczyć na spokojny sen.

Utrzymana w kojącej kolorystyce, prawie monochromatyczna sypialnia to część domu, w której właścicielka pielęgnuje swoje wspomnienia z pobytu w Japonii.

Najbardziej prywatna część mieszkania Morgwn utrzymana jest w klimacie zen. Tutaj na zmysły czeka prawdziwe ukojenie.





W tym wnętrzu płynnie przechodzi się od ogółu do szczegółu. Każdy przedmiot znajdujący się w domu Morgwn został pieczołowicie dobrany.

Strefa *optymisty*

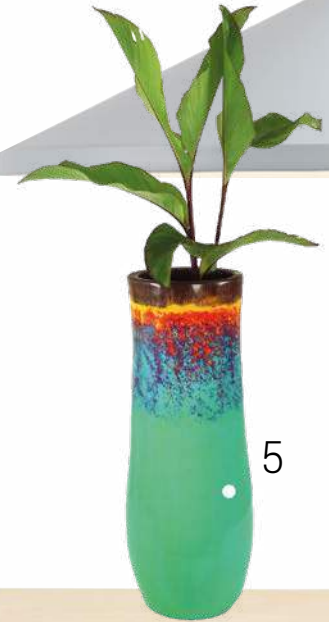
Energetyczna dawka kolorów uwolni morze endorfin i wywoła uśmiech na twarzy każdego gościa!

opracowanie **Adrianna Tarnowska**



1

2



5



3



4



6



7

8



9



Czas na Wnętrze
co miesiąc
także w wydaniu
na smartfony
i tablety

1. Kolekcja porcelany projektu Louise Hall, MADE BY HAND, od 109 zł 2. Lampa wisząca Eikon Shell, Studio Scheid, NEGDIS, 1783 zł 3. Sztuczny filodendron w doniczce, AUDENZA, 777 zł 4. Drewniany organizer ścienny, GEORGE & WILLY, 874 zł 5. Kolorowy wazon, GURU SHOP, 316 zł 6. Komoda Century, naturalna, Actona, SF MEBLE, 3929 zł 7. Fotel Port Pino, KARE, 2759 zł 8. Wazon Electric Aqua, AUDENZA, 218 zł 9. Stolek Milk, Miniforms, NAP, od 1260 zł



Kluczem do sukcesu w przypadku tego mieszkania jest funkcjonalna zabudowa meblowa. Naturalny fornirowany w odcieniu jesion srebrny oraz podłoga dębowa mocha (VIP Parkiet) dodają wnętrzu przytulności.

Wygoda na wymiar

Nawet przestrzeń, która początkowo wydaje się trudna i nieustawna, może stać się wygodnym miejscem do życia. Wystarczy tylko w odpowiedni sposób ją zaaranżować.

zdjęcia **Emi Karpowicz**
projekt i stylizacja **Anna Nowak-Paziewska/MAFgroup**
tekst **Małgorzata Stalmierska**





Charakter mieszkania nadaje oryginalne oświetlenie. LAMPY w kształcie szyszek z serii Conia duńskiej marki Umage (dawniej Vita Copenhagen) zaprojektował Søren Ravn Christensen.






W strefie dziennej znalazło się miejsce na część wypoczynkową i kuchenną. Nieduży okrągły stół i wygodne, zgrabne krzesła tworzą funkcjonalny kącik jadalniany.

Mieszkanie na warszawskim Ursynowie było wyzwaniem. Ma 66 metry kwadratowe, co – jak się wydaje – powinno w zupełności zapewnić komfortowe warunki dla mamy oraz nastoletniego syna. Jeśli jednak trzeba przeprowadzić się tutaj z dużego, 300-metrowego segmentu, sprawa wcale nie okazuje się już taka prosta. Zwłaszcza jeśli nowe lokum jest mało ustawne, bo ściany zewnętrzne w dużej mierze zastąpione zostały oknami, żeby doświetlić usytuowane od północnej strony mieszkanie, a sporą część zajmują ciągi komunikacyjne.


Przestrzeń zyskała na funkcjonalności dzięki zmianie planu, a także wprowadzeniu przemysłanej zabudowy w jasnych kolorach.



Niewielka kuchnia
mieści wszystko,
co niezbędne, a lustrzany
narożnik daje złudzenie
dużej przestrzeni.

Szafki kuchenne wtapiają się w całość aranżacji. Otrzymały fronty z lakierowanej płyty mdf w kolorze szarym, blat wykonany został z granitu. Minimalistyczny okap Cylindra Isola pochodzi z oferty marki Faber.






W sypialni, której aranżację utrudniała duża liczba okien, w tym wyjście na balkon oraz taras, postawiono na meble na wymiar, które, podobnie jak resztę zabudowy w całym mieszkaniu, wykonała firma WERA-meble z Rzeszowa.

Ale nie ma takiego wnętrzarskiego problemu, z którym nie poradziłby sobie doświadczony architekt. Dlatego polecona właścicielce mieszkania przez znajomych Anna Nowak-Paziewska, prowadząca studio MAFgroup, z dużym zaangażowaniem rozpoczęła pracę nad tym naprawdę trudnym projektem.

Głównym celem było uzyskanie jak największej przestrzenności i sprytne wykorzystanie dosłownie każdego centymetra. Nie obyło się poważnych ingerencji, łącznie z wyburzaniem ścian, dzięki czemu powstała nowa, funkcjonalna przestrzeń. Oprócz salonu z na nowo zaprojektowanym aneksem kuchennym są tu dwie sypialnie. Dodatkowo wydzielono zamkniętą garderobę i pomieszczenie gospodarcze oraz wykonano bardzo funkcjonalną zabudowę w przedpokoju.

Prace przebiegły sprawnie – projektantka zleciła je sprawdzonej ekipie remontowej oraz zaufanej firmie stolarskiej. Bo to właśnie głównie dzięki dobrze przemyślanej zabudowie meblowej, optymalnie wykorzystującej dostępną przestrzeń, udało się uzyskać dużo miejsca do przechowywania, a tym samym stworzyć praktyczne, wygodne wnętrza, dostosowane do potrzeb mieszkańców.

W kwestii stylu właścicielka mieszkania całkowicie zdała się na projektantkę. Neutralna paleta barwna, w której dominują biele, szarości i beże, oraz dużo jasnego drewna, a do tego czyste płaszczyzny, niezakłócone żadnymi wyrazistymi wzorami sprawiły, że powstała przestrzeń lekka i harmonijna, w której dobrze się mieszka i odpoczywa. 





Do łóżka kupionego w IKEA dodano elegancki zagłówek oraz kinkiet Melampo od Artemide.

Wystrój sypialni jest spójny z resztą mieszkania. Pojemna zabudowa meblowa pozwala na zachowanie porządku, a jasne neutralne kolory sprzyjają wypoczynkowi.

W łazience pojawiła się szklana ściana z nadrukiem przedstawiającym bujną roślinność, wykonanym na zamówienie przez firmę Projekt szkło – Grzegorz Buczyński. Przypomina ona zieleni, którą właścicielka miała za oknem w poprzednim domu.



1



2



3



4

Cenny detal

Neutralne wnętrze w stonowanych barwach zostało uzupełnione o złote detale, które z klasą oraz szykiem zdobią salon właścicieli.

opracowanie **Adrianna Tarnowska**

5



6



7



Czas na Wnętrze
co miesiąc
także w wydaniu
na smartfony
i tablety



Gdy żyje się chwilą

Hiszpańska blogerka Priscila Betancort przekonuje, że wystrój domu warto zmieniać często, by czuć się w nim nie tyle w zgodzie z trendami, co przede wszystkim z samym sobą. W tych przemianach pomaga jej marka Westwing.

zdjęcia i stylizacja **Westwing**
tekst **Robert Pieńkowski**

Domu nie dekoruje się w jeden dzień, na to potrzeba czasu. Nie przyspieszaj tego procesu, bo kiedy już zaczniesz mieszkać na swoim, wtedy powoli odkrywasz, czego dokładnie potrzebuje każdy kąt – taką filozofią kieruje się Priscila Betancort, hiszpańska architektka oraz twórczyni znanej strony MyShowroomBlog.es. Zaprosiła nas do swojego domu na Wyspach Kanaryjskich, by opowiedzieć o największych pasjach jej życia: modzie, trendach, podróżach oraz aranżacji wnętrz.

– Kocham mieszać style, ale moją największą inspiracją jest światło. To ono prowadzi mnie w kierunku różnych trendów – przyznaje pani domu. Jej wnętrza są bardzo eklektyczne i spersonalizowane, bowiem właśnie w ten sposób Priscila przeistacza przestrzeń w to, co nazywamy prawdziwym domem. – Uwielbiam eksperymentować i próbować nowych rzeczy. W moim domu wszystko wciąż się zmienia i tak samo mam z modą. Nie mam jednego, konkretnego stylu, który w stu procentach mnie odzwierciedla. Wybieram strój w zależności od humoru, jaki mam danego dnia – mówi.



Trochę glamour, trochę etno,
nuta tradycji oraz szczypta
moderny – gdziekolwiek
spojrzymy, zachwyci nas
eklektyczne piękno
tego wnętrza.

Światło dzienne gra w domu Priscili pierwsze skrzypce.
To ono inspiruje ją do tworzenia coraz to nowych aranżacji.



Codzienny kontakt z naturą jest dla Priscili niezwykle ważny. Czy to w postaci roślin, czy plecionki, z której zrobiony jest fotel, czy też świeżych owoców, których apetyczne kolory aż wywołują radość na twarzy.

Priscila nie boi się miksowania kolorów. Jej ulubione to zielony (szczególnie w angielskim, butelkowym odcieniu) i niebieski. W swoim domu podkreśliła te barwy poprzez zestawienie ich z neutralnymi bielami i beżami, a ponieważ jest Hiszpanką, nie mogło zabraknąć żywych, wesołych nut, jak róż i złoto. Blogerka przyznaje, że wystrój domu wiele zawdzięcza jej mężowi – Carlosowi. – Dekorowaliśmy po połowie i dużo się przy tym kłóciliśmy! Ja jestem bardziej odważna w moich decyzjach, lubię eksperymentować. On natomiast woli klasykę i gdyby nie jego wpływ, cały dom (włącznie z dachem) byłby w tapetach i ciemnych kolorach – opowiada Priscila. Czasem jednak są ze sobą całkowicie zgodni. Tak było w przypadku kominka. – Kupiliśmy go, kiedy urodził się nasz synek Luca. Od tamtej pory kominek wędrował z nami i był już w trzech różnych domach: w Barcelonie, Madrycie, a teraz tu – na Wyspach Kanaryjskich. Naprawdę uwielbiamy ten kominek i pomimo tego, że mamy tutaj niemal zawsze dobrą pogodę, a więc właściwie nie potrzebujemy go tak bardzo, uważam, że jest to piękny, neoklasyczny i bardzo stylowy element naszego wnętrza – z dumą mówi Priscila.


Oto 5 kroków do perfekcyjnie urządzonego domu według Priscili:

- zadbaj o to, by mieć jak najwięcej dziennego światła
- odważnie wprowadź kolor, który utożsamiasz ze sobą i swoim stylem
- z wyczuciem dekoruj ściany
- pamiętaj o detalach, jak piękna zastawa czy ozdobne serwetki
- zawsze miej w domu dużo roślin i świeżych kwiatów



Wycucie Priscili siły każdego detalu doskonale widać na przykładzie tego, jak wybrana przez nią lampa znajduje swoje odbicie we wzorze na obrazie.





Angielska zieleń
to jeden z ulubionych
odcieni Priscili.

Obity aksamitem szezlong Fluente
wspaniale wtapia się w ścianę,
a puszysty, ręcznie tuftowany
dywan Naima zaprasza do chodzenia
boso. Wszystko od Westwing.




Nieco empirowa w klimacie kozetka Aurora od Westwing i stojący obok marmurowy podest wnoszą do wnętrza klimat elegancji.

Ma dwa ulubione pomieszczenia w domu. Pierwszym jest garderoba. To miejsce, gdzie – jak sama przyznaje – spędza najwięcej czasu i które razem z mężem traktują jako przestrzeń do rozmów i burz mózgów przy wszelkich planach i projektach. Drugim jest kuchnia. – To tak naprawdę nasz salon. Nie oglądamy w domu zbyt dużo telewizji, dlatego mamy w kuchni tę różową, aksamitną sofę. Carlos kocha gotować, a Luca zwykle bawi się między kuchnią a tarasem, podczas gdy my rozmawiamy. Kuchnia to bez wątpienia centralny punkt naszego domu, tu też przyjmujemy gości – mówi Priscila.


– A kiedy zostaje sama, wszystko przestawiam i przesuwam, robię zdjęcia i znowu przestawiam w inne miejsca, żeby zobaczyć, jak meble będą wyglądać w innym ustawieniu. Albo surfuję po internecie, siedząc na moim miękkim dywanie i myśląc, co by tu jeszcze zmienić. 🍷





Fotele-muszle zapraszają,
by się w nie wtulić.
Stolik-taca Cupid od Westwing.

Zieleń na zewnątrz
i zieleń wewnątrz
- to idealny przepis
na spokojną chwilę
tylko dla siebie.



Kolejny przykład wagi detalu – Priscila
zestawiła przypominające jeżowce dekoracje
ścienne Ray ze stojącymi na stoliku Marball
i Marburch – wszystko od Westwing.



Ulubione kolory Priscili
to zielony i niebieski.
Połączyła je z beżami,
bielą, różem i złotem.



Garderoba
ma charakter
bardziej butikowy
niż pokój
do przechowywania
ubrań. Fotel
wypoczynkowy
z aksamitu
Manhattan
od Westwing.

W złotej dżungli

Butelkowa zieleń lubi
towarzystwo zarówno
sielskiego boho, jak też
eleganckiego glamour.

opracowanie **Adrianna Tarnowska**

4

1

2

3

5

6

7



Czas na Wnętrze
co miesiąc
także w wydaniu
na smartfony
i tablety

Boski sen

By zapewnić sobie komfortowy wypoczynek nocą, trzeba zwrócić uwagę na jakość łóżka oraz materaca, ale też zadbać o detale, które pomogą nam pięknie śnić.

tekst Robert Pieńkowski

zdjęcia materiały prasowe





Łóżko tapicerowane Madama marki LEMA to zaproszenie do relaksu. Model ma miękkie kształty i jest w całości tapicerowany. Duże wezgłowie posiada subtelne przeszycia nawiązujące do stylu capitonné. Linie łóżka podkreśla kontrastowa lamówka na jego krawędziach. **MOOD DESIGN**



Łóżko Marshall & Stewart Cullinan z zagłówkiem wykonanym na zamówienie. Materac główny i wierzchni wypełnione są długim, białym końskim włosiem oraz kaszmirem. W podstawie ręcznie układane i wiązane sprężyny. LUXURY INTERIORS



Bartosz Legan
Luxury Interiors

oraz zadbać o odpowiednią temperaturę pokoju czy też przewietrzyć pokój przed spaniem. Najbardziej istotny jest jednak wybór odpowiedniego materaca.

ZDANIEM EKSPERTA

Jak osiągnąć hotelowy poziom komfortu we własnej sypialni?

Aby osiągnąć wysoki poziom komfortu we własnej sypialni, przede wszystkim należy się skupić na kilku kwestiach. Powinniśmy wyeliminować wszelkiego rodzaju bodźce rozpraszające nasz sen, jak dźwięki i światło,

Poziom jego twardości powinien być dostosowany do naszej pozycji podczas snu, tak by dopasowywał się kształtem do naszego ciała i jednocześnie dawał odpowiednie podparcie. Wysokiej klasy materace posiadają warstwy naturalnego wypełnienia (wełna, końskie włosie, kaszmir i inne) oraz sprężyny kieszeniowe, które powodują że nasz materac będzie odpowiednio miękki i sprężysty. To pozwoli, by nasze ciało się zregenerowało, kręgosłup i mięśnie odpoczęły. Wtedy nasz sen będzie bardziej intensywny. Należy także pamiętać o częstej zmianie pościeli, stosując zasadę: jak sobie pościelisz, tak się wyśpisz.



BY APPOINTMENT TO
HRH THE PRINCE OF WALES
BEDDING MANUFACTURERS
SLEEPEEZEE LTD
ROCHESTER

Sleepeeze

ESTABLISHED 1924



SUPPORTING
EXCELLENCE
IN BRITISH
CRAFTSMANSHIP

Sleepeeze jest jedynym producentem łóżek na świecie uprawnionym do produkcji materaców i podstaw sygnowanych znakiem QEST.

Każdy sprzedawany przez nas produkt generuje wkład na cele charytatywne, których głównym przesłaniem jest podtrzymanie rzemiosła. Wizja ta jest bliska serc Sleepeeze i Luxury Interiors. Jako brytyjski producent Sleepeeze zdajemy sobie sprawę z potrzeby kultywowania tradycyjnej produkcji używanej w branży od setek lat i zobowiązaliśmy się do wspierania doskonałości w tradycyjnym rzemiośle. Kolekcje naszych łóżek wykonywane są rękami doświadczonych rzemieślników przy użyciu najlepszych naturalnych materiałów i tradycyjnych technik.



MADE IN THE UK

Zobacz pełną ofertę na www.luxuryinteriors.pl oraz zachęcamy do odwiedzenia sklepu stacjonarnego.



QEST BALMORAL 4000



QEST WINDSOR 5000



QEST SANDRINGHAM 3000



QEST MATTRESS TOPPER

Luxury Interiors Gdynia

Al. Zwycięstwa 235/3
81-521 Gdynia
+48 518 692 663

Luxury Interiors Warszawa

Al. KEN 49
02-797 Warszawa
+48 519 643 977

biuro@luxuryinteriors.pl
www.luxuryinteriors.pl



LUXURY INTERIORS



Łóżko z kolekcji SARDINIA to nowoczesny mebel w odcieniach drewna z metalową konstrukcją, który świetnie sprawdzi się w sypialniach inspirowanych naturą i loftowych. Dodatki i dekoracje utrzymane w odcieniach brzozy i brązu, a także tekstylia z printem roślinnym idealnie uzupełnią wnętrze i sprawią, że stanie się ono ulubionym miejscem w domu. **SALONY AGATA, AGATAMEBLE.PL**



Metalowa rama łóżka Hypno, tapicerowana skrzynia i miękkie poduchy wpiszą się nie tylko w loftowy klimat wnętrza. To idealne miejsce do odpoczynku, dodatkowo z charakterem. **ABSYNTH**





W kwestii wyglądu najważniejszy jest styl zagłówek. To on determinuje nam wystrój sypialni.

Sypialnia Semiramide zachwyca zgrabną formą, jasną, elegancką tapicerką oraz dekoracyjnym zagłówkiem. Kształt łóżka osadzonego bezpośrednio na podłodze domyka prostopadłe wezgielnie z nowoczesnym przeszyciem. Dekor wezgielnie ma zgeometryzowany, rytmicznie powtarzający się kształt, który odnajdziemy także na pufach i ławeczce. Całość utrzymana w jasnej tonacji beżu nawiązując do klasycznej elegancji. **KLER**



Wyrafinowany wygląd łóżka Como przenosi nas klimatem wprost do szczywnych lat 50. XX wieku, ma jednak w sobie nowoczesność XXI wieku. **MEZZO COLLECTION**



Materac Modern z oferty Hilding Anders Polska to model wysokoelastyczny, piankowy o uniwersalnym przeznaczeniu. Dzięki dwóm poziomom twardości polecany jest zarówno osobom o niskiej wadze, preferującym sen na twardszym podłożu, jak i osobom o podwyższonym ciężarze ciała, nawet do 140 kg. Delikatny w dotyku i puszysty pokrowiec Cashmere ma właściwości antyalergiczne i wchłania do 40% wilgoci z otoczenia. **HILDING**



Dominik Błach
Dyrektor Sprzedaży
Hilding Anders Polska

ZDANIEM EKSPERTA

Jaki rodzaj materaców zapewnia nam najbardziej zdrowy sen?

Poszukując materaca, najlepiej od razu zdać sobie sprawę, że jeden idealny dla wszystkich materac po prostu nie istnieje! Różne rodzaje pianek, sprężyn i inne zaawansowane parametry technologiczne przysparzają stresu i czujemy się zagubieni,

czy na pewno dokonamy najlepszego wyboru. Mam dobrą wiadomość, nie trzeba opanować tej całej wiedzy, wystarczy zaufanie do swojego ciała i dokładne przetestowanie materaca – położenie się na nim, zmiana pozycji i spędzenie choć kilku minut na tych czynnościach. To najlepszy sposób, żeby dobrać najodpowiedniejszy produkt do indywidualnych potrzeb. Pamiętajmy: to, co dobre jest dla sąsiadki, niekoniecznie będzie dobre dla nas, różnimy się bowiem budową, masą ciała, przyzwyczajeniami. Na rynku dostępne są materace piankowe i sprężynowe. Najnowocześniejszym rozwiązaniem, które wprowadziliśmy też w Hilding Anders Polska, są natomiast materace hybrydowe, łączące w sobie cechy użytkowe obu tych rodzajów. Badania rozwojowe i doświadczenia naszych klientów pokazują, że modele hybrydowe są uniwersalne i dostarczające maksymalnego komfortu. Rozwiązanie takie przedstawia np. model

materaca Hilding Electro. Wykorzystuje on zalety sprężyn Multipocket z pianką hybrydową Fusion – niezwykle odpornym na nacisk materiałem, który ma także podwyższoną odporność na wilgoć. Po drugiej stronie znajduje się pianka wysokoelastyczna połączona z cienką warstwą Sitalu regulująca jego twardość. Odpinany top z profilowanego lateksu i pianki Visco daje z kolei możliwość dopasowania twardości materaca do aktualnych potrzeb aż na sześciu poziomach. Materac nawierzchniowy można bez problemu odpiąć i zabrać w podróż, zapewniając sobie komfort snu poza domem. Dodatkowym atutem jest tu pokrowiec Tencel o właściwościach antyalergicznych, pochłaniający nadmiar wilgoci.

Jeśli nie mamy możliwości przetestowania materaca osobiście, zwróćmy uwagę na oznaczenia poszczególnych modeli marki Hilding na stronie internetowej. Przygotowaliśmy je bardzo szczegółowo, opisując właściwości każdego z nich i rekomendując dla poszczególnych grup odbiorców, np. polecany seniorom czy osobom z bólem kręgosłupa, par o dużej różnicy wagowej. Dodatkowo parametry technologiczne i ich wpływ na komfort użytkowania możemy w każdej chwili skonsultować ze sprzedawcą, posiadającym na ten temat pełną wiedzę, za pomocą chatów na Facebooku. Pamiętajmy, inwestujemy w swój zdrowy sen.

CONGA

materac w twoim rytmie

Conga to nowoczesny materac zbudowany z czterech różnych pianek. Dwie wysokoelastyczne pianki o zróżnicowanej twardości zapewniają doskonałe wsparcie ciała. Wyprofilowane w 7 stref twardości gwarantują optymalne rozłożenie ciężaru poszczególnych partii ciała na powierzchni materaca.



Choć go nie widać, materac to
kluczowy element wygody łóżka.



W zestawie Late Cortina wyróżnia się łóżko Cortina, które zwraca uwagę wąskim wezgłowiem licującym się ze smukłą ramą. Dzięki temu prezentuje się ono delikatnie, nie przytłaczając wnętrza, a zarazem pozwala zaoszczędzić wolną przestrzeń w sypialni. Dopelnieniem zestawu jest wygodny materac Late-Forte. Powstał dzięki połączeniu przewiewnej pianki wysokoelastycznej oraz miękkiego, a zarazem sprężystego lateksu. **COMFORT4U**

Szerokie na 320 cm wezgłowie Torino otula kontynentalne łóżko marki Somnus, tworząc atmosferę przytulności i bezpieczeństwa. Za najwyższy komfort i higienę snu odpowiada niezwykle, ręcznie szyty materac Opes z warstwami wełny, bawełny, lnu, konopi oraz końskiego włosa z wielowarstwowym systemem sprężyn kieszeniowych. Wyłącznym dystrybutorem łóżek i materacy Somnus w Polsce jest Home & Hotel Solutions. **SOMNUS**

comforteo® comfort4u

Regeneracja START!



Promocja na materace regenerujące dla osób aktywnych fizycznie!
Materace z kolekcji Sport Style (Pro Dynamic H3, Pro Dynamic H4, Agostino) do końca kwietnia z rabatem 3%. Darmowa dostawa.

Skorzystaj z DODATKOWEGO rabatu 5% wpisując przy zamówieniu kod: CNWC4U

Szczegóły w regulaminie w sklepie comfort4u.eu



Aranżując swoją oazę spokoju i relaksu, warto zdecydować się na łóżko tapicerowane w jasnej kolorystyce, jak łóżko PIANO, oraz tekstylia w odcieniach różu czy błękitu. Minimalistyczne obrazy i granatowy dywan w geometryczne wzory dodadzą charakteru wnętrzu. SALONY AGATA, AGATAMEBLE.PL



Komplet pościeli Inianej Linen zapewni nam zdrowy i miły sen. DEKORIA



**Agata Frątczak,
Marta Drzymała**
Madama

Jak zapewnić sobie przytulność w sypialni?

Sypialnia to nasza ostoja, to miejsce w którym po całym dniu wypoczywamy, regenerujemy się i głównie stawiamy na komfort. Przestrzeń, którą nazwiemy sypialnią, musi zasłużyć na to miano. Powinna sprawić, że czujemy się w niej spokojni

i zrelaksowani oraz odpowiadać naszym potrzebom. Architekci wnętrz lub właściciele muszą sprostać zadaniu, by sypialnia była przytulna i „ciepła”. Kluczem do osiągnięcia tego celu jest wygodne łóżko z miękkim zagłówkiem. To oparcie, kiedy wypełnione jest gąbką pokrytą welurem czy pluszem, sprawia wrażenie przytulnego miejsca. Koce, narzuty, dekoracyjne poduszki to konieczne dodatki do stworzenia miłego nastroju.

ZDANIEM EKSPERTA

Pożądanym materiałem na podłogi jest drewno. Emanuje dobrą, naturalną energią. Przy łóżku zawsze sprawdzi się też bambusowy dywanik. Kolorystyka bazująca na naturalnych barwach będzie zawsze na czasie i zbyt szybko się nie znudzi. Dekoracja okien ma ogromne znaczenie dla prezentacji wnętrza. Firany, zasłony w ciepłych barwach zawsze sprawdzą się w przytulnej sypialni. Niemate znaczenie ma jakość pościeli. Naturalne materiały, takie jak jedwab, len, bambus czy bawełna, zawsze dobrze współgrają. Kolejnym elementem do stworzenia klimatu jest oświetlenie. Mamy główne oświetlenie sypialni, z którego na ogół rzadko korzystamy, i boczne, czyli kinkiety, lampy podłogowe lub lampki nocne na stolikach, szafkach czy też drewnianych pieńkach. Pomimo różnorodności stylów sypialni baza tworzenia jest ta sama: wygodne łóżko, naturalne materiały, odpowiednia kolorystyka i otulające światło.

Nowe saszetki od Pachnącej Szafy ukryte w szufladzie z bielizną otulą ją zapachem eleganckich perfum, a schowane na półce z pościelą lub w garderobie subtelnie ją odświeżą roztaczając intrygującą woń.
PACHNĄCA SZAFA



Nowy odświeżacz Sleep Diffuser oferuje zapachowy sposób, aby poczuć się zrelaksowanym przed i w trakcie snu. Dwa zestawy startowe do wyboru, w każdym urządzenie i olejek.
YANKEE CANDLE



ZDANIEM EKSPERTA



Agnieszka Pudlik
właścicielka BBHome

Co doda sypialni miękkości?

Sypialnia, jak żadne inne pomieszczenie w domu, to królestwo tkanin. Oprócz materiału, którym pokryte jest łóżko, dekoracyjnej kapy

i poduszek oraz zasłon (najlepiej z black-outem, czyli podszewką zaciemniającą pomieszczenie, co wpływa korzystnie na jakość naszego snu), kluczową rolę gra w sypialni pościel. Jej gatunek, kolorystyka i wzór mają niebagatelne znaczenie dla naszego samopoczucia. Klasycznie biała czy w ciemnych barwach, bajecznie kolorowa, w szalone desenie, z mreżką lub baratto wiele mówi o naszej osobowości, temperamencie i skrywanych pragnieniach. Miękkości doda także puszysta wykładzina lub dywan umieszczony pod łóżkiem. Będzie pieścił nasze stopy w chwili, gdy opuszczając królestwu snu, zetkniemy się z dniem, będzie też dodatkowym elementem dekoracyjnym i kolejną plamą koloru w sypialni.

Tapeta Myriorama-Wood marki Stephen Walter wnosi spokój i wyciszenie.
NEWMOR





Lampa Cosmos jest arcydziełem minimalizmu i doskonale wpisze się w modernistyczny styl sypialni. **VIBIA**



Seaside Neroli to nowy wiosenny zapach, który pachnie jak morska bryza połączona z nutami lilii wodnej, dopełniona słodką wonią kwiatu neroli i pikantnej mandarynki. **WOODWICK**



Monika Staniec
architekt wnętrz

Jak dostosować oświetlenie sypialni do kilku funkcji?

Sypialnia jest oazą, miejscem, w którym po całym dniu możemy się wyciszyć. Bywa też tak, że w sypialni pracujemy zdalnie, do czego w obecnej sytuacji musiała się dostosować spora liczba osób. Jak więc dostosować

oświetlenie w sypialni, aby pogodzić kilka funkcji?

Jako pierwsze wymienię światło sufitowe, które doświetla całe pomieszczenie. Jest niezbędne, kiedy zaglądamy do szafy lub sprzątamy. Może być to światło w postaci lampy wiszącej lub kilku punktów, tzw. spotów.

Osobom, u których w sypialni znajduje się biurko, przede wszystkim sugeruję podzielić pomieszczenie na dwie strefy: snu i pracy. W strefie snu możemy zainstalować

lampy do czytania lub dekoracji. Mogą być to kinkiety albo lampki postawione na szafkach nocnych. Ważne jest, aby barwa światła była w tych lampach cieplejsza, sprzyjała relaksowi i wyciszała nas przed snem. W miejscu pracy wybieramy odpowiednią lampkę stojącą na blacie biurka, która da ergonomiczny strumień światła. Do pracy przy komputerze najlepsze jest światło o barwie zbliżonej do światła słonecznego w środku dnia, czyli 4000 K. Takie oświetlenie nie nadwyręza naszego wzroku i umożliwia efektywną pracę. Dodatkowym oświetleniem może być światło dekoracyjne wyłaniające się z wnęk zbudowanych jako dekoracje ścian. Możemy w tym przypadku puścić wodze fantazji i postawić na wielokolorowe wersje taśm ledowych, tzw. RGB, które dodatkowo podkreślą interesujące struktury. Warto na początku przemyśleć swoje oczekiwania i skonsultować je z architektem wnętrz.

ZDANIEM EKSPERTA



Kołdra i poduszka EKO od Wendre to produkty powstałe w zgodzie z naturą, z materiałów pochodzących z recyklingu. Są przeznaczone do użytku całorocznego, zarówno poszycie jak i wypełnienie są przyjazne alergikom.

WENDRE

REKLAMA

WENDRE

Kołdry i poduszki Eko

- Puszyste, komfortowe i niezwykle trwałe
- Powstają w całości z materiałów recyklingowych



Dostępne rozmiary kołder:
155 x 200 cm; 220 x 200 cm



Dostępne rozmiary poduszek:
50 x 60 cm; 70 x 80 cm



Komfortowy sen dla Ciebie, dobry wybór dla planety.

www.wendre.pl

modne połączenia drzwi i podłogi



zdjęcia materiały prasowe

W duecie lub solo

Czy dopasować drzwi do podłogi, czy odwrotnie?
A może raczej stworzyć ciekawy kontrast?
Podpowiadamy najlepsze rozwiązania.

tekst Robert Pieńkowski

Idealnie dopasowane drzwi? Teraz to możliwe!
Dzięki innowacyjnej technologii DRE PRINT możesz nadrukować zarówno na skrzydle, jak i na ościeżnicy jeden z dostępnych wzorów. Technologia DRE Print pozwala realizować najbardziej odważne projekty, które podkreślą indywidualny charakter wnętrza. Zaproponowane przez markę DRE wzory zostały zainspirowane naturą, klasycznymi drzwiami oraz geometrycznymi wzorami. **DRE**



Bywają mieszkania z małą przestrzenią aranżacyjną, gdzie drzwi są blisko siebie oraz miejsce, gdzie istnieje możliwość kolizji drzwi. Rozwiązaniem problemu zderzenia i zachowania harmonijnego wyglądu pomieszczenia są drzwi z ościeżnicą z tzw. odwrotną przylgą jak drzwi pełne ASILO MODERNO 4 z ościeżnicą regulowaną ASILO-R Verte. **ENTRA**



Drzwi SUBLIME zbudowane są z ramiaka drewnianego obłożonego dwiema płytami HDF z ozdobnymi frezowaniami, pokrytymi powierzchnią malowaną ekologicznymi farbami akrylowymi. Wyraźnie kontrastują z podłogą. **POL-SKONE**



**Małgorzata
Górska-Jurek**
Mio Home

Jak właściwie dobrać styl drzwi do wnętrza?

Dążymy do tego by nasze wnętrze było unikatowe. Pamiętajmy jednak, że współczesne drzwi nie tylko oddzielają przestrzeń, dając poczucie intymności, ale także wpływają na charakter mieszkania. Dlatego należy im się przyglądać wtedy, kiedy wizja naszego domu lub mieszkania

jest konkretnie sprecyzowana, dzięki temu zyskamy harmonijną i spójną przestrzeń. We wnętrzach ciemnych i niewielkich warto zastosować drzwi z przeszkleniami, bo nadadzą one wnętrzu lekkości oraz doświetlą małą przestrzeń, dzięki czemu pomieszczenie optycznie powiększy się. Warto wówczas też pomyśleć o zastosowaniu drzwi przesuwanych, które cieszą się coraz to większą popularnością, a to dlatego że zajmują znacznie mniej miejsca niż drzwi uchylne. Możemy chować

je w ścianie lub przesuwac po prowadnicy, a wielbicielom efektownych rozwiązań proponuję drzwi dwuskrzydłowe, które dawniej zdobiły wnętrza eleganckich kamienic. Niebanalnym i zaskakującym rozwiązaniem będzie dobranie koloru drzwi do koloru ściany. Wymagający klienci będą mogli zastosować tu tzw. drzwi kryte, zlicowane ze ścianą. Nowoczesny design możemy połączyć z oryginalną strukturą frontu drzwi. Te modele idealnie wpiszą się do kanonu industrialnego czy minimalistycznego wnętrza. Jeśli chcemy, by nasze mieszkanie miało elegancki charakter, powinniśmy pomyśleć o drzwiach dopasowanych do barwy podłogi, okien lub mebli. To bezpieczna propozycja dla tradycjonalistów. Ogromną popularnością cieszą się drzwi białe, które pasują niemalże do każdej stylizacji. Gdy lubimy wnętrza w stylu prowansalskim, skandynawskim lub klasycznym, warto mieć na uwadze drzwi z frezowaniem, które wspaniale będą komponować się z naturalnymi materiałami i prostymi dodatkami.

ZDANIEM EKSPERTA



Ponadczasowy styl i trwałość na lata.

Wybierz drzwi rekomendowane przez architektów.



*Polecam
Konrad Misi*

drzwi DRE Binito 10 popielate

dre.pl

modne połączenia drzwi i podłogi



Okleinę drzwi Natura GRANDE model A.0 dopasowano niemal idealnie do koloru podłogi. **PORTA**



Drzwi Vanilla stanowią mocną dekorację wnętrza i tylko w luźny sposób nawiązują do ułożenia paneli podłogowych. **VOSTER**

Drzwi i podłoga w dużej mierze decydują o charakterze i stylu naszego mieszkania.

Drzwi Demeter Dąb Kendal model 2 stanowią zgrabny duet z szarymi płytkami na podłodze, dzięki czemu stały się integralną częścią tego wnętrza. **CLASSEN**





Drzwi z intarsjami
w połączeniu z ościeżnicami
i panelami dekoracyjnymi
Erkado tworzą kolorystycznie
spójną kompozycję
ze stonowaną barwą
podłogi. **ERKADO**



Justyna Rogoźnicka
Specjalista
ds. Marketingu
Erkado

Czym kierować się przy wyborze koloru drzwi do wnętrza?

Drzwi odgrywają dużą rolę w dekoracji wnętrza, dlatego decyzji dotyczące ich wyboru nie powinniśmy odkładać na sam koniec. Wybierając wzór drzwi, należy zastanowić się nad tym, jak dopasować go pod kątem kolorystycznym

do podłogi tak, aby stworzyć najlepsze połączenie. Jednym ze sposobów jest dobranie dekoru, który będzie idealnie komponował się z podłogą. Szeroka gama kolorystyczna Erkado, wśród której znajdziemy okleiny w kolorze drewna z wyraźnie zaznaczonym usłojeniem, ułatwi nam podjęcie decyzji. Równie ciekawym rozwiązaniem dla zwolenników odważnych aranżacji będzie wybór kontrastowego zestawienia kolorystycznego.

W tym wypadku możemy zdecydować się na białe drzwi, których największym atutem jest neutralność i łatwość łączenia z wieloma barwami i stylami. W ofercie Erkado oprócz oklein w kilku odcieniach bieli znajdują się również drzwi lakierowane o idealnie gładkiej powierzchni. Do podłóg z kamienia lub zimnych imitacji betonu charakterystycznych dla minimalistycznych i loftowych przestrzeni trafnym rozwiązaniem będzie wykorzystanie drzwi szklanych GRAF. Oryginalne zdobienia i możliwość wyboru różnych wariantów dekoracyjnych podkreśli nietuzinkowy i nowoczesny klimat pomieszczenia. Kolejną propozycją, która pozwoli osiągnąć spójność kolorystyczną, jest dowolność łączenia zarówno skrzydeł, ościeżnic i listew przypodłogowych Erkado. To rozwiązanie zapewni możliwość spersonalizowania drzwi, które wraz z podłogą idealnie wpiszą się w ogólny wystrój i styl wnętrza.

ZDANIEM EKSPERTA



Seria inspirowanych drewnem płytek gresowych Wood Concept Opoczno została wzbogacona o nowe wzory. Kolekcja Passion Oak stworzona z myślą o pasjonatach współczesnych wnętrz i naturalnego designu oddaje niepowtarzalne piękno drewna. Jest jednocześnie ekologiczną alternatywą dla tego cennego materiału. Rysunek dębowych desek został precyzyjnie odtworzony, a odcienie beige, chocolate, cold beige i natural utrzymane są w najnowszych trendach kolorystycznych. Płytki wiernie odwzorowują nie tylko kolor, ale również strukturę i usłojenie naturalnego drewna. **OPOCZNO**

Gdy podłoga jest ozdobą samą w sobie, należy zwrócić baczną uwagę na to, by reszta aranżacji wnętrza nie rywalizowała z nią.



Deska podłogowa jesion thermo, z możliwością użycia przy ogrzewaniu podłogowym. **MARCHEWKA**



PANELE DEKORACYJNE

nowość z oferty ERKADO

szeroka gama kolorystyczna
pozwala na spersonalizowanie
TWOJEGO wnętrza

 ERKADO

eprasa.pl/be3c2362ae





W aranżacji pomieszczeń z duszą sprawdzają się płytki wiernie odwzorowujące rysunek i fakturę drewna w odcieniach dębu lub buku, jak np. te z kolekcji Woodsense marki Colorker **GRESTON**



Podłoga z naturalnego dębu to zawsze znakomity pomysł, gdy jesteśmy zwolennikami tradycji. **MARCHEWKA**

ZDANIEM EKSPERTA



Ewa Dziurska
architekt,
Decoroom

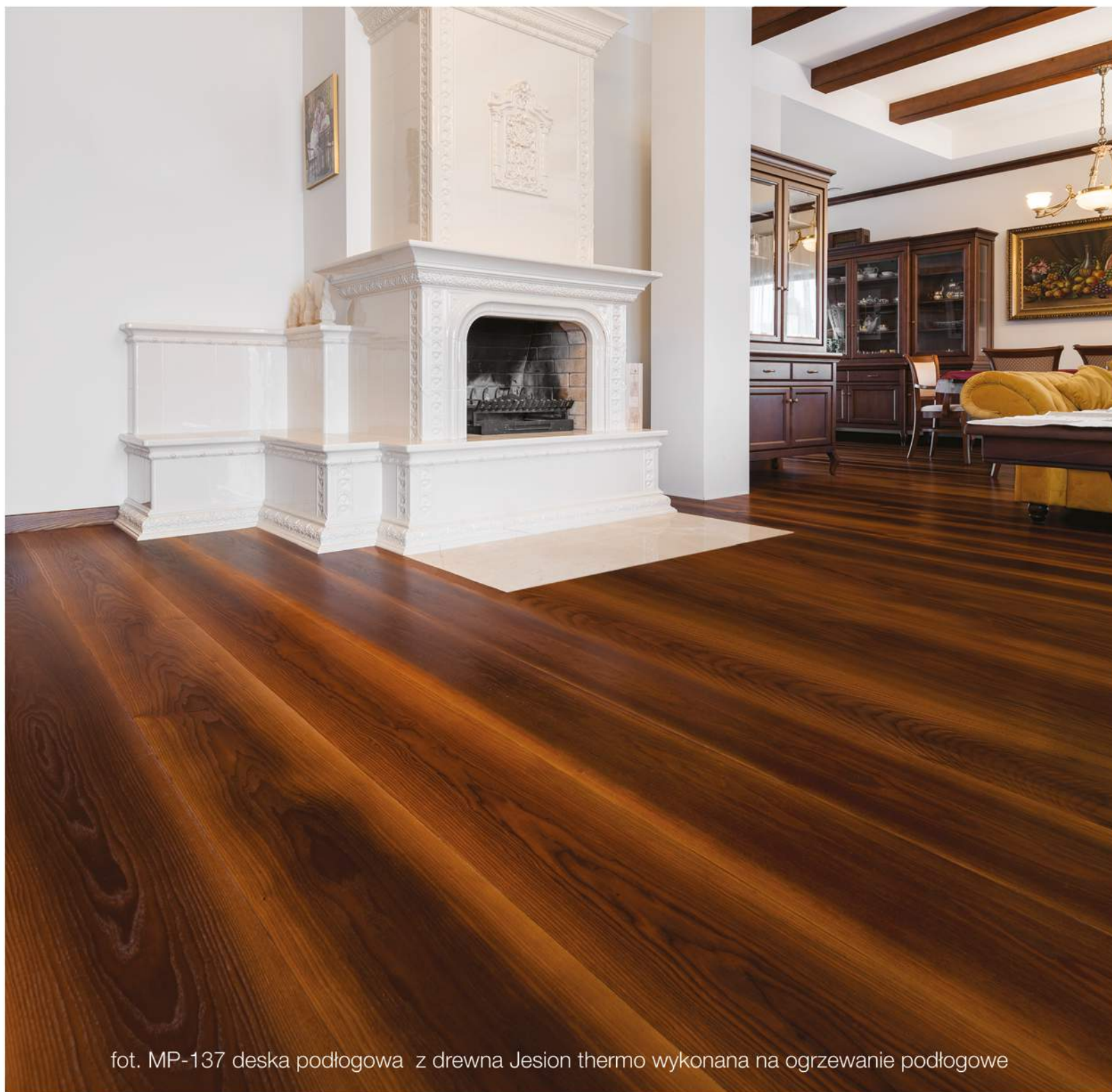
Jak wzór podłogi determinuje styl wnętrza?

Podłoga to jeden z najważniejszych elementów wykończenia mieszkania, który znacząco wpływa na charakter wnętrza. Pierwsze skrzypce odgrywa tu kolor, odcień, gatunek drewna, format czy ułożenie, ale równie ważny jest sposób ułożenia desek. Najbardziej popularnymi są ułożenia desek. Najbardziej popularnymi są wzór angielski i cegiełka, gdy deski ułożone są równolegle względem siebie z przesunięciem po długości. Proste ułożenie świetnie sprawdzi się przy rustykalnych deskach o nieregularnym

wybarwieniu, dzięki którym stworzymy wnętrza w klimacie retro czy loft. Wybierając deskę jednolamelową o sporadycznie występujących sękach i prostym wzorze, uzyskamy efekt naturalności i harmonijnej estetyki o charakterze minimalistycznym czy skandynawskim. W ostatnim czasie powrócił trend układania podłogi w jodełkę. Zarówno w wydaniu klasycznym, jak i francuskim czy węgierskim świetnie sprawdzi się we wnętrzach w stylistyce art déco, vintage czy też w stylu eklektycznym z nowoczesnymi akcentami. Jodełka dodaje niemal każdej przestrzeni wytworności, zachwyca niebanalną elegancją i tworzy ponadczasowy charakter. Perfekcyjnie odnajdzie się w starej kamienicy, ale wprowadzi nutę ekskluzywnej klasyki do nowoczesnego mieszkania czy domu. Wzór jodełki sam w sobie jest bogaty i przyciąga wzrok – szczególnie przy zastosowaniu deski szczotkowanej oraz z fazowanymi krawędziami – podkreśli i spotęguje efekt harmonijnego wnętrza. Poszukując bardziej niestandardowego wzoru, możemy wspomnieć o ułożeniu drabinkowym czy koszykowym, który przez swój geometryczny i wyraźny charakter częściej znajdzie zastosowanie w przestrzeniach o dużej powierzchni, również w przestrzeni publicznej.

Marchewka®

SCHODY · PODŁOGI · WNĘTRZA



fot. MP-137 deska podłogowa z drewna Jesion thermo wykonana na ogrzewanie podłogowe

tel. +48 71 397 01 94 · kom. 513 184 515 · schody@marchewka.pl

www.marchewka.pl



zdjęcia materiały prasowe firm

Nowoczesne systemy przesłaniania okien to bardzo praktyczne rozwiązania, które nie zaburzają estetyki wnętrza. Tu szyna aluminiowa ukryta jest za gzymsem. **MARCIN DEKOR**



Steruj światłem

Tradycyjne zasłony, nowoczesne rolety, a może żaluzje? Wybór odpowiednich przesłon okiennych to kwestia w równej mierze praktyczna, co estetyczna.

tekst Małgorzata Stalmierska



Dzięki roletcie zaciemniająco-plisowanej VELUX DFD 2w1 można regulować natężenie światła i zapewnić sobie prywatność lub całkowicie zaciemnić wnętrze. Zależnie od potrzeb możemy skorzystać z jej części zaciemniającej lub tylko z plisowanej w kolorze białym, rozpraszającej delikatnie promienie słoneczne. **VELUX**



Klasyczna forma żaluzji stanowi dekorację, która sprawdzi się idealnie w przypadku dużych okien. Niebanalna paleta barw w towarzystwie roślinnych dodatków to idealne połączenie, które doskonale wpisze się we wnętrza w stylu eko lub jurban jungle. Żaluzja produkowana na wymiar. **DOMONDO**

Markiza FAKRO do okien pionowych skutecznie chroni pomieszczenie przed nadmiernym nagrzewaniem, zapewniając jednocześnie dopływ naturalnego światła i kontakt wzrokowy z otoczeniem. W wersji Solar posiada system automatycznego uruchamiania w zależności od nasłonecznienia. **FAKRO**



Krata to wzór, który nigdy nie wychodzi z mody. Ta biało-czarna krata z dodatkem srebrnej przędzy jako gotowa zasłona dostępna jest na taśmie marszczącej lub na przelotkach. **WISAN**



Rolety stanowią skuteczną i elegancką ochronę przed nadmiernym nasłonecznieniem.



Delikatna roleta rzymska Capri z kolekcji tkanin Romantica zestawiona z zasłoną to elegancki i praktyczny duet. **DEKORIA**

Materiałowa roleta elektryczna to doskonałe rozwiązanie do każdego, także wielkoformatowego okna. Jest prosta w obsłudze, a dzięki dużemu wyborowi rodzajów i kolorów tkanin można ją dopasować do całości aranżacji. **ANWIS**



Agnieszka Gołębiewska
Kierownik Działu Marketingu Anwis

Jak dobrać kolor rolet materiałowych do wnętrza?

W domowych wnętrzach wciąż goszczą barwy natury, które wprowadzają harmonię i spokój. Doskonale odnajdą się w wielu aktualnych aranżacjach m.in. w stylu boho, będącym połączeniem różnorodnych wzorów, kolorów i dodatków, dla których stonowane osłony, takie jak rolety materiałowe, mogą stanowić przytulne tło. Beżowe,

musztardowe czy zielone tkaniny będą wprost idealne do wnętrza, w których będziemy chcieli znaleźć chwilę wytchnienia i relaksu. Podobnie możemy osłonić okna nowoczesnych wnętrz, w których główną rolę odgrywają duże przeszklenia. Doskonałym rozwiązaniem mogą okazać się połyskujące

tkaniny rolet, których dekoracyjne printy, wzory czy sploty zapewniają spójne wykończenie przestrzeni zaaranżowanej w eleganckim i szykownym stylu. Pozytywnej energii z pewnością dodadzą wnętrzom geometryczne wzory oraz motywy z przyrody. W pomieszczeniach dziennych coraz większym zainteresowaniem cieszą się modele semi-transparentne. Idealnie filtrują światło dzienne, zapewniając odpowiednie warunki do pracy i odpoczynku. Ponadto gwarantują nam prywatność i, co równie ważne, nie zaciemniają wnętrza. Wśród modeli ANWIS znajdziemy m.in. popularne odcienie bieli, szarości czy brązów: od jasnych, jak kawa z mlekiem, po ciemne i wyraziste. W naszej ofercie znajdują się również materiały gęsto tkane i blackoutowe, zapewniające komfort świetlny i termiczny oraz prywatność po zmroku. Wśród nich znajduje się szeroki wybór tkanin, które możemy zastosować, np. na oknie dachowym.

ZDANIEM EKSPERTA



Monika Kruszewicz
Manager Produktu
Marcin Dekor

Jakie przesłony i systemy sprawdzą się najlepiej w przypadku dużych przeszkleń?

Przeszklenia okienne, nieraz sięgające aż do sufitu, są wyjątkowo popularne we współczesnym budownictwie. Nic dziwnego – wyglądają niezwykle efektownie i zapewniają nam dużą ilość światła słonecznego we wnętrzu. Musimy jednak pamiętać, że to okna trudne

do zasłonięcia, a przecież zamontowanie w nich przesłon jest niezbędne. Przy dużych przeszkleciach optymalnym rozwiązaniem okażą się systemy elektryczne. Są ciche, wyjątkowo proste w obsłudze i niezawodne. Na karniszach z napędem elektrycznym z łatwością zawiesimy zasłony czy firany, które dodadzą pomieszczeniu przytulnego charakteru, natomiast miłośnicy nieco nowocześniejszych rozwiązań mogą wybrać rolety rzymskie lub materiałowe z napędem elektrycznym. Dzięki temu będziemy cieszyć się poczuciem prywatności i komfortu nawet przy oknach o imponujących rozmiarach.



Karnisze ściennie
TOP-LINE SQUIRE
czarny połysk
z roletą materiałową
Shadows Club
Premium sprawdzą
się nawet przy
bardzo dużych
przeszkleniach.
MARCIN DEKOR

Duże okna to dużo światła w domu, którego ilość można regulować za pomocą odpowiednich systemów.

Piękne i praktyczne osłony precyzyjnie regulują dostęp światła oraz chronią wnętrze przed wzrokiem postronnych. Zapewniają zaciemnienie nawet przy dużym nasłonecznieniu, nie utrudniając przy tym uchylania skrzydeł. **PLISYLUX**





DYSKRETNA ELEGANCJA NIEWIDOCZNY KARNISZ SZYNOWY

Szyna MS ZERO to nowość z oferty Marcin Dekor, która za sprawą swojej dyskretnej estetyki i wysokiej jakości stwarza nieograniczone możliwości aranżacyjne. Produkt licuje się z sufitem, pozostając niemal niewidocznym, co pozwala w pełni wyeksponować tkaniny zasłonowe oraz funkcjonalnie i atrakcyjnie wyodrębnić strefy we wnętrzu za pomocą kurtyn.

Markę Marcin Dekor tworzą eksperci z ponad trzydziestoletnim doświadczeniem na rynku i niesłabnącą pasją do projektowania nowoczesnych rozwiązań w dziedzinie dekoracji okiennych.

KARNISZE & SYSTEMY ARANŻACJI OKIEN

praktyczne rozwiązania okna, rolety, zasłony

Zielona zasłona żakardowa Gina jest lekko przezroczysta i można ją skompletować z firanką z tej serii. **WISAN**

Zasłony to funkcjonalna ozdoba okna, której zmiana jest łatwym sposobem na odświeżenie wnętrza.

Idealnie dobrane zasłony są doskonałym elementem dekoracyjnym, który wprowadza ład i harmonię. Najlepiej wybierać modele, które kolorystycznie współgrają z meblami tapicerowanymi. **SALONY AGATA, AGATAMEBLE.PL**





70 FABRYKI FIRANEK
lat **WISAN. S.A.**

Zapraszamy na stronę sklep.wisan.pl

Fabryka Firanek Wisan S.A.
ul. Włókniarzy 7 39-451 Skopanie
Telefon: +48 15 812 22 53





Projekt *dzungla*

Gdy zaglądamy na Instagram, widzimy, jak bardzo popularne stały się zielone rośliny.

W domach blogerów rosną piękne i bujne, a my marzymy, aby tak było i u nas. Jak zatem sprawić, by nasze domy wypełniły się efektowną i zdrową roślinnością?

tekst **Anna Grużewska**

Zanim wyruszymy do sklepu ogrodniczego, bacznie zlustруем swoje mieszkanie. Po pierwsze zorientujemy się, na jaką stronę wychodzą okna, sprawdzimy, czy jest w nim bardzo sucho i jaka panuje zazwyczaj temperatura. Oczywiście warto też wiedzieć trochę o sobie i nie udawać! Czy jesteśmy obowiązkowi, czy raczej należymy do osób zapominalskich? Czy dużo wyjeżdżamy i na jak długo? Dopiero analiza naszych nawyków i warunków panujących we wnętrzu da nam pierwszą odpowiedź w kwestii tego, jakie rośliny będziemy uprawiać. Osobom zapominalskim, zabieganym i często wyjeżdżającym polecamy takie gatunki jak sansewieria, grubosz, zamiokulkas. Wytrzymają one czasowe przesuszenia lub brak nawożenia. Oczywiście najbardziej zabieganym ogrodnikom oraz właścicielom okien południowych możemy polecić uprawianie kaktusów, ewentualnie wilczomleczów. Niewiele roślin bowiem jest w stanie wytrzymać tak silną ekspozycję na światło. Południowy parapet warto przeznaczyć na kolekcję kolorowego szkła, natomiast rośliny umieścimy w bardziej bezpiecznym miejscu.

Sadząc kwiaty doniczkowe, nie zapominajmy o właściwym podłożu. W sklepach ogrodniczych jest doskonały wybór produktów. Kluczowe dla dobrej kondycji roślin jest odpowiednie ich nawożenie. Możemy zdecydować się na nawozy płynne do podlewania lub działające długoterminowo, które stopniowo będą uwalniać swoje drogocenne składniki. Warto przy tym pamiętać, że przynawożenie może być dla roślin równie niebezpieczne, jak ich niedostateczne odżywianie. 🌱

Piękne rośliny potrzebują funkcjonalnych i efektownych osłonek lub doniczek. Modele Tropical Garden oraz Palm Garden mają średnice: 12, 13, 15, 18 i 21 cm, mogą zatem pomieścić naprawdę różnorodne rośliny. Szczególnie pięknie będą w nich wyglądały te o zielonych liściach, jak monstera. Fot. Scheurich.



Aby nasza urban jungle wyglądała efektownie, rośliny muszą również prezentować się pięknie! Kluczem do sukcesu jest regularne czyszczenie ich z kurzu. Piękny, naturalny i długotrwały połysk uzyskamy, stosując Nabłyszczacz do liści, dzięki któremu skutecznie usuniemy plamy wapienne z liści spowodowane przez twardą wodę oraz zapobiegniemy osiadowaniu kurzu. Fot. Substral.

ZDANIEM EKSPERTA



Dajana Dyka
Category Manager,
Evergreen Garden
Care

Jakie środki do pielęgnacji roślin zapewnią ich bujny wzrost?

Domowa dżungla to najgorętszy trend wnętrzarski ostatnich miesięcy. Domowe przestrzenie roślinne to już nie tylko parę doniczek na parapecie, ale dżungla roślin w każdym pomieszczeniu, to pasja w codziennej ich pielęgnacji, w poszerzaniu wiedzy na ich temat czy nieustanne kupowanie kolejnych gatunków

kolekcyjnych, które stały się elementem designu wnętrz. Aby rośliny były wzorową wizytówką naszych mieszkań, nie potrzebujemy jedynie designerskich doniczek i pięknych gatunków roślin, ale i odpowiedniej ich pielęgnacji, której

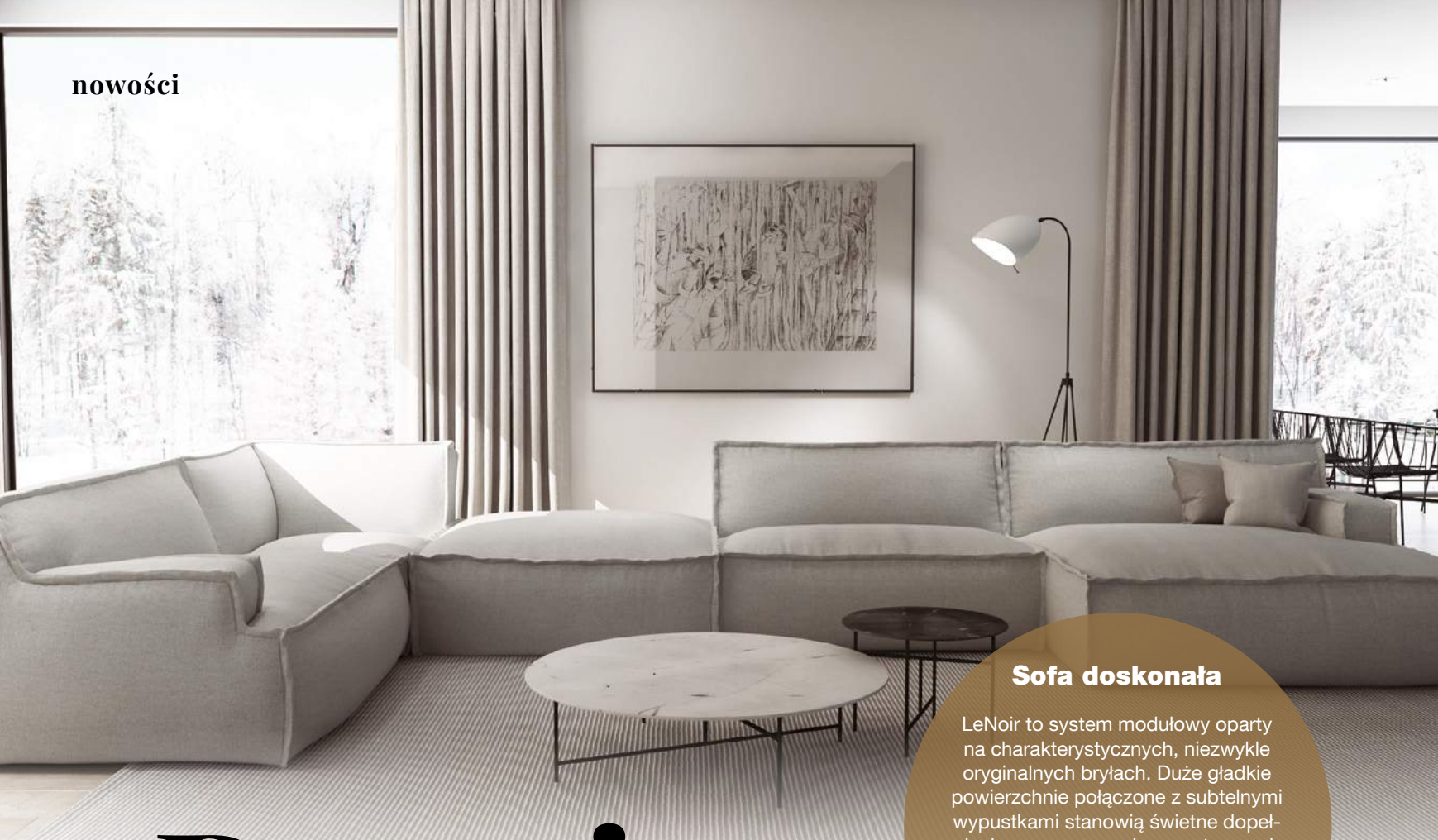
wymagają przez cały rok. Woda to nie wszystko! Rośliny, aby zdrowo się rozwijały, wymagają stałego dostępu do składników odżywczych, jak azot, potas i fosfor. Konieczne jest regularne ich nawożenie! W pielęgnacji domowej dżungli stawiam na prostotę, ale, co najważniejsze, na efektywność, dlatego wybieram nawozy długo działające, które regularnie przez wiele miesięcy dostarczają moim roślinom niezbędnych mikroelementów. Takie proste w użyciu, szybkie i skuteczne rozwiązania zapewniają nawozy Substral, które bez ryzyka przenażnienia zapewniają roślinom odpowiednią dawkę składników odżywczych i to przez kilka miesięcy.

Po nawożeniu roślin należy pamiętać także o wyglądzie ich liści, stosując Nabłyszczacz Substral, który zapobiega osadzeniu się kurzu i na długo zapewnia liściom piękny blask. Po takich zabiegach pielęgnacyjnych każda domowa dżungla będzie zdrowiej i bujniej się rozwijać.

Odżyw swoją dzunglę



nowości



zdjęcia materiały prasowe

Premiery

Produkty, technologie i wydarzenia, które warto znać.

tekst Robert Pieńkowski

Sofa doskonała

LeNoir to system modułowy oparty na charakterystycznych, niezwykle oryginalnych bryłach. Duże gładkie powierzchnie połączone z subtelnymi wypustkami stanowią świetne dopełnienie nowoczesnych, przestronnych wnętrz. Doskonałe rozwiązanie dla wszystkich, którzy chcą mieć mieszkanie ze współczesną duszą.

www.adrianafurniture.com



Wyjątkowy design

Współczesne wzornictwo Excellent to nie tylko doskonały design, ale również innowacyjne podejście do stosowanych technologii. Na serię PI składa się armatura wysokiej jakości, wykonana z jednolitego odlewu mosiężnego. Zastosowana technika, choć niełatwa w wykonaniu, sprawia, że baterie nie mają widocznych linii łączenia, przez co prezentują się niezwykle elegancko. Doskonała jakość wiąże się również z zastosowaniem części armatury najwyższej klasy: głowicami Kerox oraz peraltorami marki Neoperl. Każda z baterii jest w pełni unikatowa – zarówno pod kątem konstrukcyjnym, jak i funkcjonalnym.

www.excellent.com.pl



Uśpione piękno drewna

Kolekcja mebli LONDON wykonana jest z certyfikowanego, niezwykle wytrzymałego drewna podkładowego zwanego z ang. „sleeper wood”. Meble wyróżnia oryginalne połączenie postarzanego, piaskowanego drewna w oprawie z polerowanej stali nierdzewnej. Uwagę przykuwają niejednolite, głębsze żłobienia w drewnie, podkreślające jego surowy charakter oraz niepowtarzalność mebla. Wykończenie blatu w kolorze Natural Teak. Seria LONDON to ciekawa propozycja do wnętrz utrzymanych w stylu industrialnym. Na zdjęciu stolik kawowy i regał.

www.belldecohome.pl



Prawdziwa elegancja

Przestronny narożnik Jardanite, obity pięknym materiałem przypominającym aksamit, ucieleśnia elegancję stworzoną na miarę współczesności. Unikatowe detale i piękna forma są jeszcze bardziej atrakcyjne dzięki ozdobnym marszczeniom wokół siedziska, które podkreślają charakter kolekcji.

www.micadoni.com



Intrygujący wzór

Serwis NORMA od Fyrklövern to ponadczasowa kolekcja, którą można łatwo dostosować do wszystkich pór roku i kolorów. Stylizacja stołu zależy tylko od naszej kreatywności i wyjątkowych połączeń kolorystycznych. Zainspiruj się na stronie nowego sklepu internetowego

www.fyrklovern.pl



Modne rozwiązanie

Zumba II oprócz elastycznej wylewki posiada dwie funkcje strumienia. Można regulować wysokości wylewki od 29 do 44 cm oraz jej zasięg od 18 do 38 cm. Połyskujący chromem korpus baterii ma stożkową formę, współgrającą z rozszerzającym się ku dołowi chromowanym zakończeniem wylewki.

www.ferro.pl

Ściana wabi-sabi

Płyty spieku kwarcowego Ossido Verderame to przenikające się tony zieleni uzupełnione o nieregularne plamy złota. Projektanci wykorzystują ten deseń na frontach i blatach mebli, obudowują nimi kominki, aranżują stylowe łazienki. W standardowej ofercie płyta jest oferowana w formacie 300 x 100 cm i grubości 5 mm.

www.laminam.pl





Loftowe cudo

Farba o efekcie rdzy jest nowoczesną, bardzo odporną na zabrudzenia i szorowanie farbą, doskonale współgrającą we wnętrzach urządzonych w stylu loftowym, industrialnym lub rustykalnym. Dzięki zawartości specjalnej żywicy polimerowej, wyselekcjonowanych wypełniaczy i pigmentów metalicznych malowane powierzchnie wizualnie zmieniają się w wielobarwne, nadając optycznie żarzewiały i surowy format.

www.fguardi.com.pl



EW
poleca!

Wielka nowość!

Pachnące saszetki do torby Pachnaca Szafa eliminują przykre zapachy i odświeżają wnętrze torby. Umieszczone w torbie sportowej, walizce, torebce lub plecaku zapewniają świeży zapach przez długi czas. Im dłużej będą w torbie, tym skuteczniej wypełnią ją wspaniałym aromatem. Saszetki do torby są teraz dostępne w dwóch wariantach zapachowych – słodkim, kwiatowym Cool Fresh oraz drzewno-owocowym Sport Fresh.

www.pachnacaszafa.pl

Jeszcze lepsza kawa

Odświeżona wersja bestsellerowej linii E teraz w nowej odsłonie, dostępna w 3 wersjach kolorystycznych: Piano White, Dark Inox, Moonlight Silver. Opatentowana technologia P.E.P., czyli Proces Ekstrakcji Pulsacyjnej, wydłuża czas ekstrakcji kaw krótkich (jak espresso czy ristretto), pozwalając uzyskać wyjątkowo aromatyczną kawę o aksamitnej konsystencji i niepowtarzalnej głębi smaku.

www.jura.pl



nowości



Wyrafinowana forma

Estéban Paris Parfums to francuska marka z wieloletnią tradycją. Zapachy zostały dopracowane w najdrobniejszym szczególe, by sprostać oczekiwaniom najbardziej wymagających klientów. Ponadczasowe i ekskluzywne pałeczki zapachowe z kolekcji Elessence to minimalistyczny design połączony z ciemnym granatowym szkłem. Wyjątkowe zapachy i eleganckie kształty flakonów wprowadzą stylowy detal do Twojego wnętrza.

www.estebanparis.pl



Królestwo japandi

Nowe matowe powierzchnie z kolekcji REHAU noble matt możesz zestawiać w stylu japandi. Japońska prostota przenika się ze skandynawską przytulnością. To, co łączy te dwa kierunki, to minimalizm i szacunek do natury – neutralna kolorystyka frontów doskonale skomponuje się z drewnem, kamieniem i tekstyliami.

www.rehau.pl/noble-matt



Dla naszej wygody

Triflex HX1 to pierwszy bezprzewodowy odkurzacz Miele. PowerUnit, czyli kluczowy moduł urządzenia i jego serce, może być umieszczony m.in. na dole, co pozwala na wygodne odkurzanie dużych powierzchni bez obciążania nadgarstków.

www.miele.pl

Absolutna nowość

Minimalistyczna i ponadczasowa kolekcja OMNIRES Y teraz dostępna jest również w kolorze złota o szczerkowanej fakturze. To szlachetne wykończenie o eleganckim odcieniu i współczesnej, satynowej powierzchni. Kolekcja zachwyca czystą linią i nieskazitelną formą, będącą wyrazem pasji w dążeniu do ideału. Inspirację i podstawę dla projektu stanowił kształt koła. Ponadczasowy, perfekcyjnie dopracowany wzór stworzony w duchu minimalizmu daje maksymalne możliwości aranżacyjne.

www.omnires.com



Co za pomysł!

Plisa Marisa od Domondo na tle konkurencji wyróżnia się niebanalną paletą barw, która sprawdzi się w łazience lub biurze. Pełni funkcję dekoracyjną oraz ochronną, strzegąc naszą przestrzeń przed wzorkiem sąsiadów i przechodniów.

www.domondo.pl

Pora na Mokkę

We wnętrzu nowego Opla Mokka panuje stylistyczna przejrzystość, natomiast nie ma kompromisów w kwestii wygody.

tekst Anna Gruzewska

Projektanci Opla przywiązywali dużą wagę do cyfrowej detoksykacji. W przeciwieństwie do kokpitów przeładowanych danymi i przełącznikami Pure Panel zastosowany w nowym Oplu Mokka jest wyjątkowo czytelny. Pure Panel to zestaw dwóch wyświetlaczy, które pomagają skupić się na najważniejszych informacjach. Wszystkie komunikaty są uporządkowane i zrozumiałe. Projektanci zadbali o to, by obsługa systemu była intuicyjna i nie rozpraszała kierowcy. Najważ-

niejsze funkcje wciąż są sterowane przyciskami, więc nie trzeba się do nich przebijać przez wielopoziomowe menu. Wizytówką Opla jest doskonała konstrukcja foteli. Ich wykończenie może być różnorodne, od sportowej Alcantary po klasyczną skórę. Najwyższa opcja obejmuje podgrzewany skórzany fotel kierowcy z funkcją masażu. Kierowca i pasażer siedzący z przodu auta mogą umieścić swoje smartfony na specjalnej półce w konsoli centralnej, gdzie urządzenia mogą być ładowane indukcyjnie (beprzewodowo). ●



Kokpit Pure Panel jest wyjątkowo czytelny. Wszystkie komunikaty są uporządkowane i zrozumiałe.

zdjęcia materiały prasowe



Projektanci zadbali o to, by obsługa systemu była intuicyjna i nie rozpraszała kierowcy.

Model ten sprzedawany jest zarówno z napędem elektrycznym, jak i z bardzo oszczędnymi silnikami spalinowymi.



Nowy Opel Mokka jest pierwszym modelem marki z nowym obliczem – panelem przednim Opel Vizor.

Architekci i projektanci

Oto autorzy realizacji prezentowanych na łamach naszego magazynu



Kamila Pawłowska
Autorska pracownia
projektowa
kamilapawlowska
.business.site
appkamilapawlowska
@gmail.com
+48 502 506 943



Gabriela Bartczak
www.designmydeer.pl
gabrielabartczak
@designmydeer.pl
+ 48 603 273 545



BBHome
Agnieszka Pudlik
www.bbhome.pl,
design@bbhome.net.pl
tel. 698 502 578



Dash Interiors
Daria Wachowicz,
Martyna Kupis
kontakt@dash-interiors.com
+48 606 118 357



Decoroom
Pracownia
Architektury
Wnętrz
www.decoroom.eu
tel. +48 888 220 110



IMA Interiors
www.imainteriors.com,
contact@imainteriors.com
tel. + 48 881 472 496



Magdalena Gałach
MG Wnętrza
www.magdagalach.pl
biuro@magdagalach.pl
+ 48 505 863 403



Biuro
Architektoniczne
MADAMA
www.madama.pl
Agata Frątczak
tel. 607 589 778
Marta Drzymała
tel. 691 976 398



PRACOWNIA
PROJEKTOWA
MAFgroup, Anna
Nowak-Paziewska
www.mafgroup.pl
pracownia@mafgroup.pl
+ 48 608 658 873



MIKOŁAJSKAstudio
mikolajskastudio.pl
kontakt@mikolajskastudio.pl
+ 48 530 533 909,
+48 12 415 66 44



Magdalena Miśkiewicz
Miśkiewicz Design
www.miskiewiczdesign.pl/
magda.miskiewicz@miskie-
wiczdesign.pl
+48 504 150 712



SAFRANOW
safranow.pl,
studio@safranow.pl
+ 48 600 722 602



SHOKO.design
www.shokodesign.com
shoko@shokodesign.com
+48 607 347 848



Tilla Architects,
Katarzyna Sławińska
tilla.pl
info@tilla.pl
+48 510 195 906



Klaudia Wagner
Interior Design
www.klaudiawagner.pl
k.wagner@seawagner.pl

Jesteś architektem, projektantem lub designerem?

Nie prenumerujesz Czasu na Wnętrze? Skorzystaj z bezpłatnej, próbnej prenumeraty branżowej! Wejdź na czasawnetrze.pl/dla-projektanta albo zamów mailiem (prenumerata@avt.pl) lub telefonicznie tel. 22 257 84 22



od redakcji

Prenumerata

Zaprenumeruj
Czas na Wnętrze,
a zawsze dostaniesz
najnowszy numer wprost
do Twojej skrzynki!

Do 5
wydań
gratis



Cena prenumeraty rocznej wynosi 134,10 zł. Przy zamówieniu prenumeraty dwuletniej w cenie 223,50 zł oszczędność wynosi równowartość pięciu wydań Czasu na Wnętrze.

www.UlubionyKiosk.pl

A

AGATA
www.agatameble.pl

ANWIS
www.anwis.pl

B

BARWA
www.barwa.com.pl

BBHOME
www.bbhomeonline.pl

BEKO
www.beko.pl

BELLDECO
www.belldeco.pl

BIOBIDET
www.biobidet.pl

C

CANDY
www.candy.pl

CERSANIT
www.cersanit.pl

CIARKO DESIGN
www.ciarkodesign.com

COMFORTEO
www.comforteo.eu

COSENTINO
www.cosentino.com/pl-pl

D

DAGMARA
www.dagmara.pl

DOMONDO
www.domondo.pl

DRE
www.dre.pl

DUTCHHOUSE
www.dutchhouse.pl

E

ELECTROLUX
www.electrolux.pl

ENTRA
www.entra.pl

ERKADO
www.erkado.pl

EXCELLENT
www.excellent.com.pl

F

FAKRO
www.fakro.pl

FALMEC
www.falmeccpolska.pl

FERRO
www.ferro.pl

FISKARS
www.fiskars.pl

FRANKE
www.franke.pl

FYRKLOVERN
www.fyrklovern.pl

G

GALA COLLEZIONE
www.galameble.com

GEBERIT
www.geberit.pl

GIERA DESIGN
www.gieradesign.pl

GROHE
www.grohe.pl

H

HILDING
www.hilding.pl

HOME CONCEPT
www.homeconcept.com.pl

I

ITALUX
www.italux.pl

J

JBL
www.jbl.com.pl

JUNG
www.jung.de/pl

JURA
www.pl.jura.com

K

KÄRCHER
www.kaercher.com/pl

KASPA
www.kaspa.com.pl

KERMI
www.kermi.pl

KESSEL
www.kessel.pl

KFA ARMATURA
www.kfa.pl

KOMANDOR
www.roca.pl

KRATKI
www.kratki.com

L

LAMINAM
www.laminam.pl

LIVINGROOM
www.livingroom.pl

LIVOLO
www.livolopolska.com

LUXURY INTERIORS
www.luxuryinteriors.pl

M

MARCHEWKA
www.marchewka.pl

MARCIN DEKOR
www.marcindekor.com.pl

MAZDA
www.mazda.pl

MELITTA
www.melitta.pl

MIELE
www.miele.pl

MILOO HOME
www.miloohome.pl

MOOD DESIGN
www.mood-design.pl

N

NAP
www.nap.com.pl

NOBONOBO
www.nobonobo.pl

NOYA DESIGN
www.noyadesign.pl

O

OMNIRES
www.oristo.com

OPOCZNO
www.opoczno.pl

ORISTO
www.oristo.pl

OSPEL
www.ospel.pl

P

PACHNAĆA SZAFKA
www.pachacaszafa.pl

PAGED
www.pagedmeble.pl

PAP DECO
www.papdeco.com

PEKA
www.peka.pl

POL-SKONE
www.pol-skone.pl

PORTA
www.porta.com.pl

PORTFOLIO
www.portfolio.pl

PREVEX
www.prevex.pl

PROFILINE
www.profiline.com.pl

Q

QUICK-STEP
www.quick-step.com.pl

R

RADAWAY
www.radaway.pl

RAW DECOR
www.rawdecor.pl

REHAU
www.rehau.pl

REJS
www.rejs.eu

ROCA
www.roca.pl

ROSENTHAL
www.rosenthal.pl

RUST
www.rust.pl

S

SAINT-GOBAIN
www.saint-gobain.pl

SAMSUNG
www.samsung.com/pl

SANSWISS
www.sanswiss.pl

SIEGENIA
www.siegenia.com

SIEMENS
www.siemens.pl

SOLGAZ
www.solgaz.eu

SWISS KRONO
www.swisskrono.pl

SYLVECO
www.sylveco.pl

T

TEFAL
www.tefal.pl

TEKA
www.teka.com.pl

TP-LINK
www.tp-link.com

TRES
www.tresgriferia.com

TUBĄDZIN
www.tubadzin.pl

U

UNIMEBEL
www.unimebel.pl

V

VASCO
www.vascoart.pl

VERANO
www.v-k.pl

VISSMANN
www.viessmann.pl

VOSTER
www.voster.pl

VOX
www.vox.pl

W

WENDRE
www.wendre.pl

WESTWING
www.westwing.pl

WISAN
www.wisan.pl

WIŚNIEWSKI
www.wisniowski.pl

WOODLIKE
www.woodlike.pl

WOODWICK
www.woodwick.com.pl

Y

YANKEE CANDLE
www.grupazachodnia.pl

Z

ZAJC
www.zajc.pl

ZARA HOME
www.zarahome.com

ZEHNDER
www.zehnder.pl

Redaktor naczelna

Anna Grużewska
anna.gruzewska@czasawnetrze.pl

Sekretarz redakcji

Małgorzata Stalmierska
malgorzata.stalmierska@czasawnetrze.pl

Redaktor prowadzący

Robert Pieńkowski
robert.pienkowski@czasawnetrze.pl

Opracowanie graficzne i DTP

Jakub Tarnowski
jakub.tarnowski@avt.pl

Obróbka kolorystyczna zdjęć

Kinga Malec

Redaktorzy portalu i social media

Adrianna Tarnowska
adrianna.tarnowska@czasawnetrze.pl

Agnieszka Zdzichowska
agnieszka.zdzichowska@avt.pl

Styliści

Aldona Bejnarowicz, Michał Gulajski,
Marta Kwiecień-Dąbska,

Fotograficy

Piotr Gęsicki, Yassen Hristov,
Michał Mutor, Michał Przeździak

Dział reklamy

Anna Brzywczy
anna.brzywczy@czasawnetrze.pl

Małgorzata Cichecka

malgorzata.cichecka@avt.pl

Dorota Chrzęszcz

dorota.chrzesczcz@avt.pl

Iwona Fijewska

iwona.fijewska@avt.pl

Katarzyna Minda

katarzyna.minda@avt.pl

Prenumerata

prenumerata@avt.pl
tel. 22 257 84 22

Kolportaż

Paweł Gago
Joanna Marcinkowska
joanna.marcinkowska@avt.pl
tel. 22 257 84 29

Adres redakcji

Czas na Wnętrze
ul. Leszczynowa 11
03-197 Warszawa
tel. 22 257 84 68

Redakcja nie ponosi odpowiedzialności za zamieszczone na łamach pisma Czas na Wnętrze treści reklamowe oraz artykuły promocyjne.

Wydawca



AVT – Korporacja Sp. z o.o.
ul. Leszczynowa 11, 03-197
Warszawa
tel. 22 257 84 99,
fax 22 257 84 00
www.avt.pl



Drukarnia
Walstead Central Europe



Wydawnictwo AVT
Korporacja sp. z o.o. należy
do Izby Wydawców Prasy



zachwyty

Inteligentny termostat marki Netatmo zdobył nagrodę Red Dot. Jury doceniło design urządzenia i efekt zmiany koloru obudowy w zależności od parametrów.



Małe dzieło sztuki projektowania przemysłowego. Kamera wewnętrzna Welcome od Netatmo. Dekoracja pasująca do każdego wnętrza.



Cyfrowa forma

Kiedyś elektronika w domu kojarzyła się z czarnym plastikiem, gumą, antenami, kablami i ogólną wizualną nijakością. Teraz zmienia się to na naszych oczach, czego dowodem jest to, że nawet router od internetu może przybierać efektowną formę.

tekst **Jakub Tarnowski**

Z roku na rok nasze wnętrza zalewa coraz to większa fala elektroniki użytkowej. Bum końca lat 90. to czas, gdy w mieszkaniach zaczęły pojawiać się takie luksusowe sprzęty jak zmywarki, roboty kuchenne czy magnetowidy. Wizualnie sprzęty różnych firm niespecjalnie się od siebie różniły. Powód był prosty – miały wykonywać to, do czego zostały stworzone. Jednak z biegiem lat producenci elektroniki zaczęli zauważać klientów o nieco bardziej wymagającym guście estetycznym. A wszystko zaczęło się od małych manufaktur, gdzie sztandarowy, a często jedyny produkt na tle ogromnej konkurencji ze strony potentatów rynku, musiał czymś się wyróżniać. I tak, oczywiście, jego parametry techniczne stały na wysokim poziomie, ale to, co nas interesuje, czyli wygląd, pozwalało na ustawienie tego przedmiotu we wnętrzu ku zainteresowaniu jego formą odwiedzających. Dzięki takim producentom jak prezentowany Netatmo kamera monitoringu czy nawet czujnik dymu nie szpecą już naszego wnętrza, a wręcz dekorują je swoją wyszukaną formą. Tym śladem idzie coraz więcej producentów, zmieniając swoje produkty w małe dzieła sztuki użytkowej 🎨



Jakub Tarnowski
Senior Graphic
Designer

Grafik kreatywny,
autor wizualnej koncepcji
magazynu Czas na Wnętrze.

Jest z najlepszym magazynem wnętrzarskim od pierwszego numeru, zdobywając po drodze kilka nagród za walory wizualne okładek. Zakochany w projektach nie tylko pięknych, ale przede wszystkim użytecznych i pomysłowych. Analizuje każdą napotkaną grafikę i potrafi docenić subtelne pomysły innych projektantów.



Było
pięknie

Będzie
pięknie



ZALESINEK GÓRNY | 600 287 397 | www.dworekpolski.pl

jura[®]

„Świeżo
mielona, nie
z kapsułki.”

Roger Federer

Roger Federer
Największy mistrz tenisa
w historii



Niezwykle udany ekspres E8 został zaprojektowany całkowicie od nowa i wyniesiony na nowy poziom dzięki technologiom klasy Premium. Profesjonalny młynek Aroma sprawia, że trafiająca do filiżanki kawa jest o 12,2% bardziej aromatyczna. Funkcja One-Touch Lungo przygotowuje lekkie, przedłużone specjały. Zaś funkcja Extra Shot zapewnia naturalny zastrzyk energii. E8 perfekcyjnie wyczarowuje w filiżance modne napoje, takie jak flat white czy cappuccino, a następnie błyskawicznie przeprowadza w pełni automatyczne czyszczenie systemu mlecznego. Pozwól się oczarować najlepszemu E8 w historii. JURA – If you love coffee. jura.com

HOME
OFFICE
READY