

PAŹDZIERNIK 2020

# czas na netrze

#10LatCNW

MAGAZYN PEŁEN INSPIRACJI

TEMAT NUMERU  
*Łazienki  
jak marzenie*

NAJPIĘKNIEJSZE

# *kolory jesieni*

SŁODKI KARMEL • MODNA TERAKOTA • SZYKOWNY FIOLET  
GORZKA CZEKOLADA • CIEPŁA MUSZTARDA • PIASKOWY BEŻ

WWW.CZASNAWNETRZE.PL

Cena 14,90 zł (w tym 8% VAT) Indeks: 258709

ISSN 2080-9190



9 772080 919206

10 >

Numer 10/2020

# Linia Matt Black

## Komfort gotowania i piękne, proste wzornictwo

Poznaj nową linię intuicyjnych urządzeń AGD szwedzkiej marki Electrolux, Matt Black. Jej unikalne wzornictwo i matowa faktura szkła doskonale współgrają z nowoczesnymi i klasycznymi materiałami jak stal, drewno czy kamień. A dzięki intuicyjnej obsłudze tworzy całość dopracowaną w każdym calu. Wprowadź elegancję do swojej kuchni. Dopasuj urządzenia AGD do jej designu i stylu.

Na linię Matt Black Electrolux składa się piekarnik parowy SteamPro, piekarnik SenseCook z pyrolizą, kompaktowy piekarnik z mikrofalą CombiQuick, okap wyspowy, ekspres ciśnieniowy do zabudowy, szuflada do pakowania próżniowego oraz szuflada do podgrzewania naczyń i utrzymywania w ciepłe potraw.

Więcej informacji na [www.electrolux.pl](http://www.electrolux.pl)

For better living. Designed in Sweden.





# Portal Czas na Wnętrze

WWW.CZASNAWNETRZE.PL

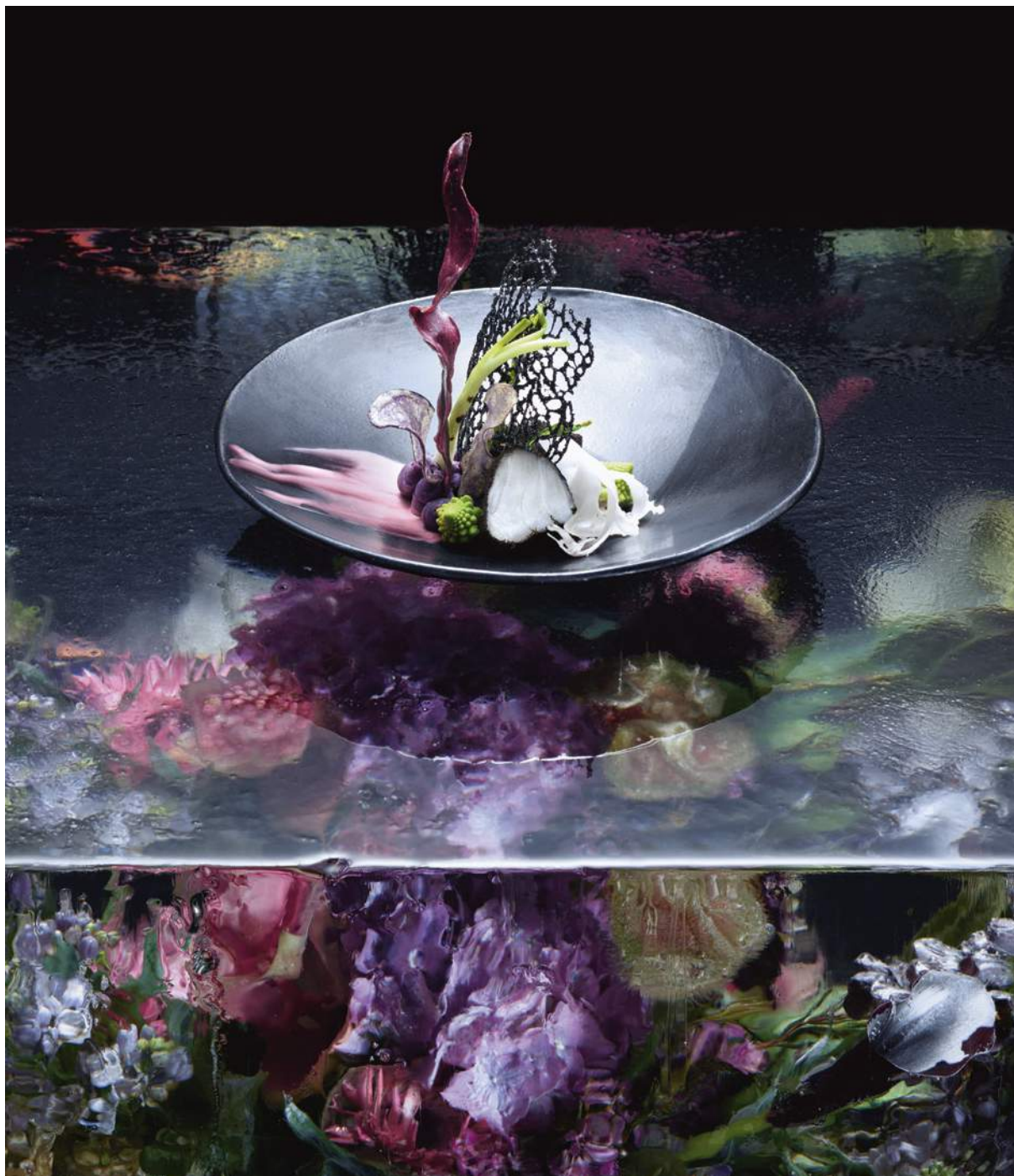


www.czasawnetrze.pl

@czasawnetrze

magazynczasawnetrze

eprasa.pl d4bbe48dd6



NOWA GENERACJA 7000

## PERFEKCJA ZDEFINIOWANA NA NOWO

[WWW.MIELE.PL/GENERACJA7000](http://WWW.MIELE.PL/GENERACJA7000)

*#LifeBeyondOrdinary*

[eprasa.pl/d4bbe48dd6](http://eprasa.pl/d4bbe48dd6)

**Miele**



NA OKŁADCE

# Razem najlepiej

Ekлекtyczna przestrzeń dla całej rodziny  
udowadnia, że warto miksować style  
**STRONA 62**



## Czas na Wnętrze nie tylko na papierze



### Wydanie mobilne

Ma już ponad **12 milionów** pobranych artykułów. Jesteśmy na Appstore oraz Google Play



### Portal internetowy

Mamy już ponad **200 000** użytkowników. Znajdź nas na [www.czasnawnetrze.pl](http://www.czasnawnetrze.pl)



### Instagram

Obserwuje nas ponad **21 000** osób. Dołącz do nich na [instagram.com/czasnawnetrze](https://www.instagram.com/czasnawnetrze)



### Facebook

Dołącz do **100 000** lubiących nas na [www.facebook.pl/czasnawnetrze](https://www.facebook.pl/czasnawnetrze)



## Prenumerujesz Czas na Wnętrze?

Zaloguj się na swoje konto Prenumeratora ([www.avt.pl/uzytkownik](http://www.avt.pl/uzytkownik)) i pobierz ZA DARMO e-wydania kilkudziesięciu czasopism z serii #CzasNaCzytanie. Prenumeratę zamówisz na [www.avt.pl/prenumerata](http://www.avt.pl/prenumerata)

eprasa.pl d4bbe48d06



## Kwestia proporcji

Proste, ponadczasowe mieszkanie jako przykład funkcjonalnej i pięknej przestrzeni  
**STRONA 76**



## Dla koneserów natury

Luksusowe wnętrze domu pod Toruniem zachwyca swoim minimalizmem  
**STRONA 86**

**Barwy jesieni**  
Mocny fiolet,  
słodki karmel  
czy wytrawna  
musztarda?



NOWA  
KOLEKCJA LAMP  
JESIEŃ / ZIMA 2020





KASPA

Z MIŁOŚCI DO ŚWIATŁA

SHOWROOM

ul. Kolumba 39, 02-288 Warszawa

[www.kaspa.com.pl](http://www.kaspa.com.pl)

Znajdź nas  

 PRODUKUJEMY W POLSCE



**Idzie jesień!**  
Warto pomyśleć  
o kominku



**Gorzka czekolada**  
to jeden z najbardziej  
modnych teraz  
kolorów



**34** *Bizuteria*

Inspirowane naturą i filozofią  
projekty Koenner Bizuteria

**100** *Dossier*

Jesienią warto pomyśleć  
o kominkach i grzejnikach

**126** *Ciekawe rozwiązania*

Gdy domowe życie toczy się  
wokół wyspy kuchennej

**36** *Rynek*

Dekorujemy dom  
grafiką międzywojenną

**112** *Na czasie*

Inteligentne rozwiązania  
zmieniają dom w smart home

**134** *Relacje*

Najciekawsze wydarzenia  
z branży designu

**40** *Wystawy*

Co, gdzie i kiedy  
w galeriach i muzeach

**120** *Zawsze modne*

Jaka sofa najbardziej  
do Ciebie pasuje?

**136** *Auto od środka*

Porsche Taycan zapowiada  
początek nowej ery

**137** *Nowości*

**142** *Wizytownik architektów*

**144** *Prenumerata*

**146** *Adresownik*



W świecie  
**relaksu**

Łazienka staje się miejscem odpoczynku  
dla ciała i duszy.

**STRONA 42**





# DRE

## SARA ECO 2 - NOWOŚĆ

[www.dre.pl](http://www.dre.pl)

Model niewidocznych drzwi Sara Eco 2 idealnie wpisze się w każdy styl aranżacji wnętrz. Teraz dostępny także w wersji dedykowanej wysokim pomieszczeniom.



# W tonacji jesieni!

Na co mają Państwo ochotę w październiku? Na słodki karmel, gorzką czekoladę czy może pikantną musztardę? W odcieniach października kryje się prawdziwe bogactwo smaków, aromatów, kolorów.

**P**aleta jesieni to zestaw barw otulających. W kolorystyce dominują barwy ciepłe – odcienie terakoty, beżów, śliwkowych fioletów. To sposób natury, aby temperaturą kolorów podwyższyć temperaturę otoczenia. Zachwyceni tą niezwykłą gamą postanowiliśmy uczynić ją leitmotivem naszych Inspiracji. Słodki karmel, modna terakota, szycowny fiolet, gorzka czekolada, ciepła musztarda i piaskowy beż pozwolą nam bezpiecznie przetrwać jesienne słoty. Zresztą tych odcieni szukajcie Państwo również na innych stronach naszego magazynu! Przewijają się w kolejnych materiałach, budując aurę pełnego bezpieczeństwa ciepła.

Nie zabrakło ich również w łazience. To temu pomieszczeniu poświęciliśmy nasz Temat Numeru, ciesząc się, że łazienki dosłownie pięknieją na naszych oczach. Wciąż zaskakuje nas kreatywność projektantów, którzy potrafią wyczarować różnorodne formy służące higienie i pielęgnacji. I mała, i duża łazienka może stać się teraz salonem kąpielowym. Myślę, że jesienią spędzimy w tym pomieszczeniu dużo czasu, ciesząc się zasłużonym rozgrzewającym relaksem.

*Anna Grużewska*

Anna Grużewska  
Redaktor Naczelna



Zapraszamy na  
Czas na Wnętrze  
w internecie

Kochasz piękne wnętrza? Szukasz inspiracji? Interujesz się designem? Zajrzyj na naszą stronę internetową! Specjalnie dla naszych Czytelników przygotowaliśmy jeszcze więcej materiałów poświęconych kreowaniu pięknej przestrzeni wokół nas! [www.czasnawnetrze.pl](http://www.czasnawnetrze.pl)

**X** 10 lat  
razem!  
#10LatCNW

# Nasze rekomendacje

## 1 *Marja Crystal*

Jeden z najchętniej kupowanych elementów tej kolekcji (salatera 21 cm) dostępny jest teraz w ofercie specjalnej!

Kupując jedną, drugą otrzymasz w prezencie!

1+1



www.rosenthal.pl

Rosenthal  
classic

## 2 *Owady z porcelany*

Pokaźnych rozmiarów ważki i motyle, pasikoniki oraz biedronki z białej lub barwionej porcelany łączonej z mosiądzem. Są intrygujące, zwracają uwagę stanowiąc zabawną i niekonwencjonalną ozdobę stołu.

www.rosenthal-gallery.com



## 3 *Ekscentryczne filiżanki*

Swoboda twórcza będąca jednym z głównych założeń działu Rosenthal Studio-Line, pozwalała projektantom współpracującym z manufakturą na niemal nieograniczone eksperymenty z porcelaną. Doskonałym na to przykładem może być kolekcja wyjątkowych filiżanek autorskich dostępnych w salonach Rosenthal.



## 4 *Magia zapachu*

Lampa „Alliance” dostępna w kilku wersjach kolorystycznych to jedna z jesiennych nowości Maison Berger Paris. Poza funkcją dekoracyjną lampa ma też walor praktyczny: dzięki możliwości użycia jednej z ponad 40 kompozycji zapachowych oczyszcza i delikatnie dezynfekuje powietrze wprowadzając nutę paryskich perfum.

www.lampeberger.com.pl



## 5 *Intrygujący Tom's Drag*

Odległe kultury, dalekie podróże, senne marzenia.... To stąd Toms Drag czerpie inspiracje dla swoich wyjątkowych projektów. Dzięki temu ręcznie zdobione lustra, figury czy meble zwracają uwagę niepowtarzalną stylistyką, bliską niekiedy obiektom znanym ze sztuki surrealistów.



# Jaka okładka

Z okazji naszych urodzin przez cały rok prezentujemy archiwalne okładki Czasu na Wnętrze. Wasze zadanie to wybranie tej, którą uważacie za najlepszą. W tym numerze zapraszamy do głosowania na jedną z październikowych okładek CnW. Nagrodą jest ekskluzywny dyfuzor marki Dr. Vranjes Firenze!



Do wygrania!

**Zapach Peonia Black Jasmine wypełni dom prawdziwą harmonią.** Kreator zapachu i główny nos marki maestro Paolo Vranjes stworzył wspaniałą kwiatową kompozycję. Jest ona idealna do salonu lub sypialni.  
[www.drvranches.com](http://www.drvranches.com)



2019



18



2017



2016

# zwycięży?



2015



2014



2013



2012



2011



2010

100  
PRENUMERAT  
NA 10-LECIE

cnW

## Zasady zabawy

Obejrzyj wszystkie październikowe okładki Czasu na Wnętrze. Wybierz swoją ulubioną. Następnie napisz kilka zdań o tym, dlaczego wybrana przez Ciebie okładka jest najlepsza. Co Ci się w niej podoba? Co zwróciło Twoją szczególną uwagę? Meble, dekoracje, a może klimat zdjęcia? Swoją odpowiedź prześlij do nas na adres: [jubileusz@czasnawnetrze.pl](mailto:jubileusz@czasnawnetrze.pl). Na Wasze wiadomości czekamy do 31 października 2020 roku. Ze wszystkich wiadomości redakcja wybierze jedno najlepsze uzasadnienie, które zostanie nagrodzone ekskluzywnym dyfuzorem marki Dr. Vranjes Firenze oraz dodatkowo przyzna 10 półrocznych prenumerat magazynu Czas na Wnętrze.

X 10 lat  
razem!  
#10LatCNW



**PLAKAT PURPLE  
ABSTRACT**  
Desenio,  
od 69 zł



**LAMPA WISZĄCA  
SC6**  
Andtradition,  
Nedgis,  
896 zł

# Szykowna *śliwa*

Eleganckie, głębokie  
fiolety pokocha każdy  
miłośnik stylu glamour.



**FOTEL ELK**  
Brabbu Design,  
cena na zapytanie



**WAZON FLUX  
BERRY**  
Rosenthal  
400 zł



**LUSTRO LUST**  
Normann  
Copenhagen,  
Fabryka Form,  
452 zł

**SOFA AMELIA**  
Nordic Line,  
SF Meble,  
4978 zł



**SZAFKA BABY  
ALPAGA**  
Beaumonde,  
4036 zł



**FOTEL  
Z PODNÓŻKIEM  
SOPHIA**  
Laskasas,  
10 061 zł



Drzwi Voster w specjalnych cenach.  
Zapytaj o szczegóły naszych dystrybutorów.

[VOSTER.PL/GDZIE-KUPIC](https://voster.pl/gdzie-kupic)

[eprasa.pl/d4bbe48dd6](https://eprasa.pl/d4bbe48dd6)

**VOSTER**<sup>®</sup>

# Pani *terakota*

Oto najmodniejszy kolor tej jesieni! Ceglane odcienie mebli i dodatków stworzą wyrafinowane wnętrza.

## PŁYTKI INTARSI CLASSIC 05

Ceramica  
Sant Agostino,  
www.greston.com.pl,  
cena na zapytanie

## PLAKAT ABSTRACT TERRACOTTA

Desenio,  
od 49 zł

## SOFA MODUŁOWA LENNON

Westwing Now,  
10 499 zł

## PUF RETINA

Westwing Now,  
559,90 zł

## LAMPA TERRA LIGHT

Serax Nedgis,  
567 zł

## PUF INFINITY

Miloo Home,  
229 zł

## FOTEŁ LOVIS

Miloo Home,  
850 zł



KOLEKCJA IRONIC

## NOWE KOLEKCJE **GRAND CONCEPT** SPEKTAKULARNE WZORNICTWO DO WYJĄTKOWYCH WNĘTRZ

Nowa seria gresów wielkoformatowych Grand Concept marki Opoczno zaprojektowana jest z myślą o odważnych klientach stawiających na produkty premium, którzy docenią ponadczasowe piękno naturalnego kamienia, urok betonu i przełamwanie schematów w aranżacjach wnętrz. Koncept oparty jest na inspiracji niezwykle plastycznymi motywami przemysłowymi oraz szlachetnym pięknem kamienia z jego siłą, majestatem, energią i różnorodnością. Niepowtarzalne wzory i wysmakowane, mocne połączenia kolorystyczne pozwalają na wykreowanie wyjątkowych przestrzeni.

Ironic to jedna z 13 nowych kolekcji, dostępnych w trzech formatach płytek: 60 × 60, 80 × 80 oraz 60 × 120.

[www.opoczno.eu](http://www.opoczno.eu)



**LAMPA  
MONTREUX**  
It's About Romi,  
9design,  
1399 zł

**CERAMICZNA  
LAMPA**  
Zara Home,  
229 zł



**OBRAZ SAND ART**  
Mink Interiors,  
689 zł



**KOLEKCJA  
JESIEŃ 2020**  
Westwing



**LNIANA  
POSZEWKA**  
Zara Home,  
89,90 zł

# Muśnięte *piaskiem*

Subtelne odcienie beżu są niczym wspomnienie wakacji na karaibskich plażach. Rozjaśnią nasze domy w pochmurne dni.



**KRZESŁO ZOE**  
Westwing Now,  
749,90 zł

**DYWAN PEARL**  
Nordal, Scandi  
Concept,  
1999 zł



**KOMODA SANNA**  
Bloomingville,  
MISS DECO  
2899 zł



**ŚWIECA  
Z DREWNIANYM  
KNOTEM STONE  
WASHED SUEDE**  
WoodWick, Yankee  
Candle, 129 zł

**STÓLEK PILOTIS**  
Małgorzata Bany,  
Kooku Design,  
11 930 zł

# #ŻaluzjeAnwis



## Na wymiar. Idealnie!

żaluzje drewniane i bambusowe • żaluzje aluminiowe • rolety materiałowe • zastony rzymskie  
zastony • plisy • verticale • żaluzje fasadowe • rolety zewnętrzne • rolety screen • moskitiery

Oryginalne produkty marki Anwis znajdziesz w autoryzowanych salonach.  
Sprawdź gdzie kupić na [www.anwis.pl](http://www.anwis.pl).



anwis



Wypróbuj **ANWIS HOME** - darmową aplikację, dzięki której w rozszerzonej rzeczywistości stworzysz okienne aranżacje z wybranym produktem Anwis!





**LAMPA SANTORINI**  
Marset,  
[www.greston.com.pl](http://www.greston.com.pl),  
cena na zapytanie



**SOFA Z AKSAMITU SAINT**  
Westwing Now, 4199 zł



**OKRĄGŁA  
PODUSZKA**  
Bloomingville,  
Natural Home  
Decor, 199 zł

## W krainie *musztardy*

Niezwykłe, ciepłe odcienie  
żółtego ukoją zmysły,  
a welwetowe tkaniny  
będą pieścić skórę.



**SOFA CARIN**  
Miloo Home,  
3590zł



**FOTEL LIESLIE**  
Miloo Home,  
2490 zł

**PUF GLAM**  
Cult Furniture,  
438 zł



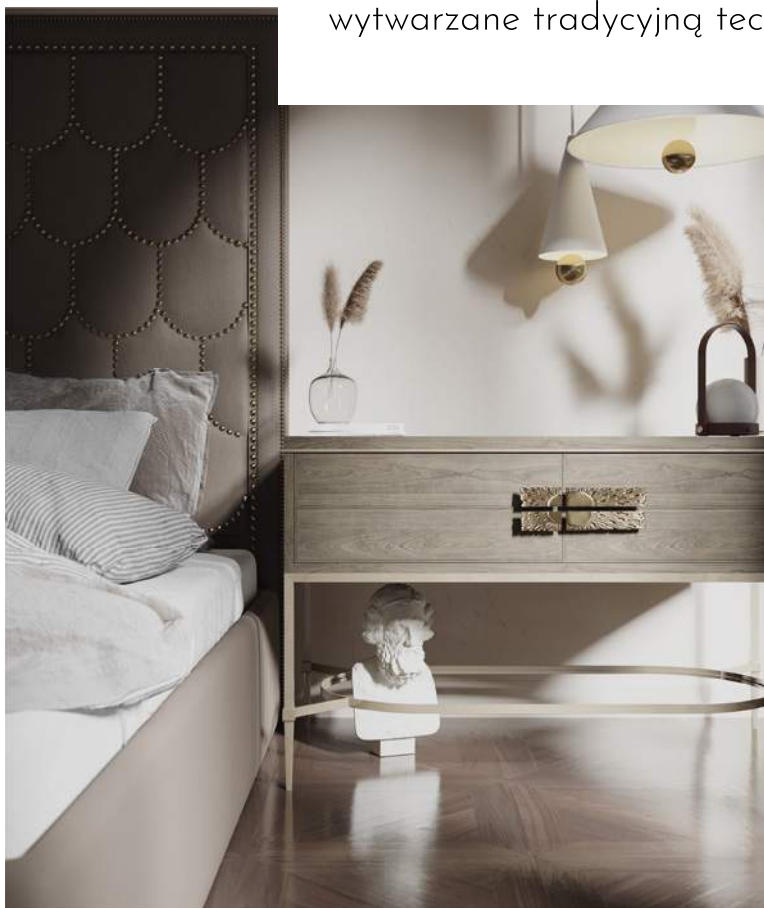
**WAZON KATAJA**  
Nordal,  
nowość

**STOLIK AYAH**  
Bloomingville,  
Nord Design,  
849zł



## MOSIĘŻNE UCHWYTY MEBLOWE

wytwarzane tradycyjną technologią odlewniczą w Polsce



Salon firmowy: ul. Długa 8/14, Warszawa

© marce: [www.papdeco.com](http://www.papdeco.com)

Sklep online: [www.mosiezneuchwyty.pl](http://www.mosiezneuchwyty.pl)



[www.facebook.com/papdecowall/](https://www.facebook.com/papdecowall/)

[www.instagram.com/papdecowalldecorations/](https://www.instagram.com/papdecowalldecorations/)

eprasa.pl d4bbe48dd6



1

2



3

4

# Design na deser

Czekolada czy karmel?  
Odrobina słodkości  
zawsze poprawia nastrój.  
Ten we wnętrzu również.

tekst Adrianna Tarnowska

Przysmak bogów

Czekoladowe tony  
wprowadzają do domu  
prawdziwe wyrefinowanie.



5



6



8



Patrizia  
Aryton,  
jesień/zima  
2020



7



9



10

1. Poduszka z wężowym wzorem, YORKSHIRE FABRIC SHOP, 79 zł 2. Poduszka Ulm, Bloomingville, SF MEBLE, 240 zł 3. Zegar ścienny Meek, Karlsson, FABRYKA FORM, 408 zł 4. Taneta Tribute Gideki, Khroma, 9DESIGN, 333 zł/rolka 5. Szafka RTV Apiano, KARE, 5830 zł 6. Wazon Face, BEAUMONDE, 187 zł 7. Miska Helia, Bloomingville, WESTWING NOW, 129,90 zł 8. Fotel Belair, CHAPLINS FURNITURE, cena na zapytanie 9. Stoliki Rosae, Design:Goula/Figuera, KOOKU DESIGN, cena na zapytanie 10. Oțoman Senufo, Arno Declercq, KOOKU DESIGN, cena na zapytanie

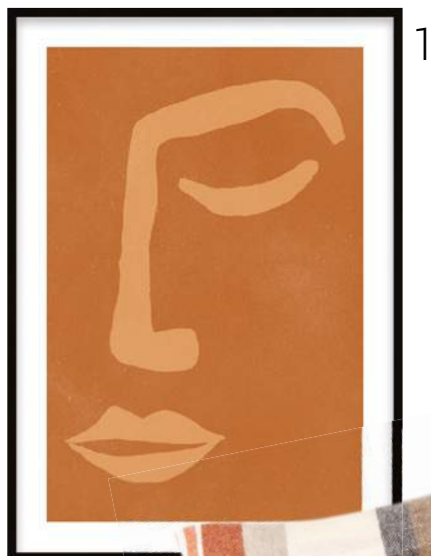
# KRINGLE CANDLE®



**Otul się zapachem**

[WWW.KRINGLE.PL](http://WWW.KRINGLE.PL)

eprasa.pl d4bbe48dd6



1



2



3



4

zdjęcia materiały prasowe

**Ale pysznie!** 5

Ciepłe odcienie karmelu  
optycznie ogrzewają  
nasze wnętrza.



5



6



7



8



Patrizia Aryton,  
jesień/zima  
2020

1. Plakat Hazel Face, DESENIO, od 37 zł 2. Szklana lampa wisząca Soap, Bomma, 9DESIGN, od 2599 zł 3. Lampa wisząca Arcturus, Grayppants, NAP, od 36 366 zł 4. Wazon Paper Bag, 10 cm, ROSENTHAL, 110 zł 5. Poduszka Saffron w kratę, BRONTE BY MOON, 296 zł 6. Komoda Karen z plecionką, 2modern, 9DESIGN, 3409 zł 7. Sofa 3-osobowa Vintage, Bello, SF MEBLE, 4239 zł 8. Puf Suede, śr. 80 cm, HKliving, 9DESIGN, 1199 zł



*Melodia*

**doskonałości**

**SERIA Aria** to połączenie nowoczesnego wzornictwa i idealnych proporcji. Oryginalności produktom dodają wewnętrzne ramki ozdobne. Paletę możliwości aranżacyjnych wzbogacają ramki nowych, prestiżowych materiałów. Szklane ramki dodają pomieszczeniom lekkości i wyrafinowanego wyglądu. Szczotkowane aluminium i antracyt idealnie podkreślają nowoczesny i industrialny styl wnętrza.



Szczotkowane aluminium



Szczotkowany antracyt



Białe szkło



Szare szkło



Czarne szkło

**NOWOŚCI**



[www.facebook.com/OspelIdealnePolaczenie](http://www.facebook.com/OspelIdealnePolaczenie)

[www.ospel.com.pl](http://www.ospel.com.pl)



# Plan *wywrotowy*

Co powstanie z połączenia miłości do pięknych, luksusowych rzeczy, szacunku dla przeszłości, doskonałego wyczucia najnowszych trendów i nieustannej potrzeby wolności? Odpowiedź kryje się w projektach Masquespacio.

tekst **Małgorzata Stalmierska**

W rodzinie sof, puf i stolików Toadstool połączono marmur, drewno, złożony metal i elegancką tapicerkę.



zdjęcia materiały prasowe Masquespacio



## MASQUESPACIO

Studio kreatywne, które w 2010 roku założyli projektantka wnętrz Ana Milena Hernández Palacios i specjalista w zakresie marketingu Christophe Penasse. Projektują wnętrza i meble, zajmują się tworzeniem strategii komunikacyjnych i identyfikacji wizualnych.



**B**untownikami byli, od kiedy pamiętają. Ana Milena Hernández Palacios i Christophe Penasse zawsze robili to, co chcieli i odważnie penetrowali zakazane obszary. Zwykła codzienność po prostu ich nudziła. Urodzona w Kolumbii Ana od najmłodszych lat zwracała uwagę na piękne rzeczy, z ogromnym zainteresowaniem podpatrując pracę mamy florystki. W wieku 17 lat, zafascynowana projektowaniem wnętrz, zdecydowała się wyjechać do Hiszpanii na studia w Barreira Arte + Diseño w Walencji. Równolegle pracowała jako dekoratorka witryn i była odpowiedzialna za sprzedaż w sklepach Maximody. Po zakończeniu studiów trafiła do pracowni architektonicznej, gdzie szybko zorientowała się, że to nie dla niej. Potrzebowała więcej niezależności i innych wyzwań. Christophe urodził się w Belgii, tam też studiował marketing oraz pracował dla Sony Pictures Home Entertainment i Federal Express. Podczas wakacyjnego wyjazdu urzekła go Hiszpania. Południowy styl życia sprawił, że postanowił osiedzić tu na dłużej. Przeprowadził się do Walencji, zaczął uczyć się hiszpańskiego i podjął średnio satysfakcjonującą pracę w dziale handlowym Makro Cash & Carry. Wszystko dla tej dwójki zmieniło się pewnego wieczoru, kiedy to Christophe wstąpił na drinka do baru. Niepokorna Ana, cały czas poszukująca swojej drogi w życiu, była tam kelnerką. Od tamtej pory są razem, także jako partnerzy w biznesie.



Piękno tkwi w niedoskonałości natury. Dlatego naczynia na kwiaty Ball Pot i Cookie Pot wytwarzane są ręcznie przez rzemieślników z Walencji.



Fotel bujany Too Much to kontrast kolorów, materiałów i form. Kolorowe aksamity zestawiono tu z marmurem i stalą w zabawną, odważną całość.

Projekty Masquespacio to śmiałe spojrzenie w przyszłość z nostalgicznej perspektywy przeszłości.



Projektantka i marketingowiec szybko wpadli na pomysł otworzenia własnego studia kreatywno-projektowego, które obydwójgu dałoby wreszcie pełną swobodę działania. I tak powstało Masquespacio. Początkowo tworzyli wnętrza, potem rozszerzyli działalność na identyfikacje wizualne i strategię wizerunkową marek. Ich projekty odważnie łączą style, kolory i materiały. Echa stylu art deco mieszają się tu w duchu surrealistycznym z inspiracją twórczością grupy Memphis, tworząc atrakcyjny design, spoglądający twórczo w przeszłość, a jednocześnie wyczulony na aktualne trendy. Dodać trzeba: design, który spotyka się z dużym uznaniem, zarówno klientów, jak i znawców. Jednak Ana i Christophe nie byłoby sobą, gdyby kolejny raz nie spróbowali wyjść poza własną sferę komfortu. Kiedy na początku tego roku cały świat się zatrzymał z powodu lockdownu, oni postanowili powołać do życia nową markę – Mas Creations. Chcieli w ten sposób odejść od projektów komercyjnych w stronę sztuki i móc pozwolić sobie na jeszcze większą wolność, która przecież stanowi fundament ich działania. ●



Krzesło Wink (Houtique) ma według twórców surrealistyczną formę oka, ubranego w sukienkę do charlestona.

REKLAMA



Lampa Wink ze złotą oprawą i dekoracyjnymi frędzlami, zaprojektowana dla Houtique, to nowoczesna interpretacja stylu art déco.



ARTBED.PL

WWW.ARTBED.PL

Tel.: 74 815 77 27

# Korek w *salonie*

Masywne a lekkie, naturalne a ekologiczne, proste a efektowne. Seria stolików Cork autorstwa Jaspera Morrisona oparta jest na przeciwieństwach.

tekst Anna Grużewska



Twórczość Jaspera Morrisona polega na bezustannym upraszczaniu formy przy zachowaniu maksymalnej funkcjonalności.



Bazowa wersja stolików Cork składa się z trzech prostych form. Tyle wystarczy, by powstała efektowna kompozycja.

Ekologiczne, naturalne,  
przyjemne w dotyku  
trwałe i lekkie. Jak na tak  
proste meble stoliki Cork  
mają bardzo wiele zalet.  
Producent Vitra.



## Jasper Morrison

(ur. 1959 w Londynie) Dzieciństwo spędził w USA, gdzie jego ojciec pracował w międzynarodowych agencjach reklamowych. Jako nastolatek obejrzał wystawę Eileen Gray w londyńskim Victoria and Albert Museum, postanowił wówczas zostać designerem. Znany jest z projektowania rzeczy maksymalnie uproszczonych i funkcjonalnych.



Seria stolików Cork została z czasem poszerzona o akcesoria, między innymi tace.

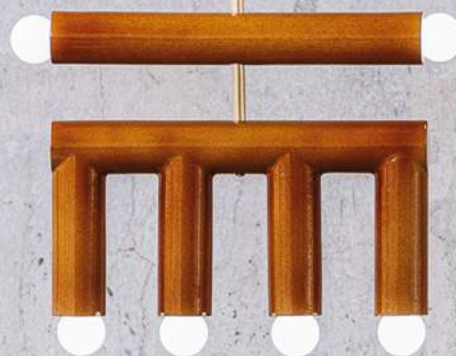


**G**dybyśmy z bogatego portfolio Jaspera Morrisona chcieli wyjąć tylko jeden, modelowy projekt jego autorstwa, byłby to stolik Cork. Masywny, ale lekki, wykonany z naturalnego materiału, lecz w pełni ekologiczny (właściwie pielęgnowane drzewo korkowe rośnie przez dziesięciolecia, dając wysokiej jakości korę), prosty w formie, ale jeśli zestawisz się go w kompozycji – bardzo efektowny! Jasper Morrison znany jest ze swojej wręcz organicznej niechęci do efekciarstwa. Prosto zarówno żyje, jak i pracuje. Kiedyś podczas konferencji prasowej zapytany został, czym jest dla niego projektowanie. „Pracą” – odpowiedział.

Oczywiście dla dziennikarza taka rozmowa jest męką, ale dla użytkownika produktów, które wyszły z jego studio, liczy się przede wszystkim funkcjonalność. A tu zdaniem Jaspera Morrisona nie ma miejsca na kompromisy. Ozdobniki usuwa bez mrugnienia powieką, natomiast nad funkcjami urządzeń pracuje bez wytchnienia. I patrząc na stolik Cork, który na pierwszy rzut oka jest prosty, jak nie przymierzając konstrukcja młotka, widzimy, że ma to sens. Czego bowiem oczekujemy od stolika? Żeby był stabilny, ale mobilny! Mocna, nieco przysadzista konstrukcja zapewnia to pierwsze, a użycie kory korkowej to drugie. A niejako przy okazji stolik Cork zyskał status bestsellera szwajcarskiej firmy Vitra i miejsce wśród ikon designu. ●

zdjęcia serwis prasowy Vitra, Elena Mahugo

Ceramiczne lampy można zestawiać w kompozycje, które będą stanowiły we wnętrzu tajemny system znaków i symboli.



# Z płótna rodem

Prosta, kaligraficzna forma, rzemieślnicza jakość i funkcjonalność. Magda Jurek stworzyła serię TRN, odwołując się do malarstwa Jana Tarasina.

tekst **Anna Grużewska**

**S**tarcie fantazja kontra rzeczywistość często bywa bolesne. Magda Jurek porwała się na coś na pierwszy rzut oka niewykonalnego. Zafascynowana twórczością Jana Tarasina (1926–2009) postanowiła przenieść malarskiego motywy jego twórczości w świat designu. Tarasin przez wiele lat wprowadzał na swoje płótna tajemnicze znaki, tworząc własny metafizyczny porozumiewania się z widzem. Jak jednak nadać im funkcję i formę? Seria lamp i mebli TRN zdaje się być doskonałą odpowiedzią! Lampy wykonane zostały z ręcznie szklionej ceramiki, co nadaje im nie tylko piękny kształt, ale także rys indywidualizmu. Na pierwszy rzut oka takie same, różnią się detalami.

Meble powstały we współpracy z pracownią mebli artystycznych Square Drop. Stoliki i lustra wykonane są z wyselekcjonowanego drewna jesionowego, bejcowane i zabezpieczone woskiem naturalnym.

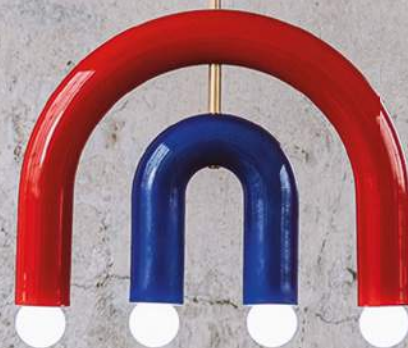
– Szukanie formy dla przedmiotu, tak samo jak ustawianie przedmiotów w przestrzeni i szukanie relacji między nimi, jest dla mnie myśleniem obrazem. Z wykształcenia też jestem malarzką i myślenie obrazem jest moją obsesją. Myślę zresztą, że wszyscy to robimy – meblując mieszkanie, nakrywając do stołu – mniej lub bardziej świadomie tworzymy nieskończoną ilość kompozycji, odwołując się do naszego wewnętrznego poczucia harmonii, proporcji i porządku – mówi projektantka, zapraszając nas do twórczego łączenia elementów jej autorstwa. ●



## Magda Jurek

Artystka i projektantka urodzona w 1979 roku w Krakowie, gdzie ukończyła Liceum Plastyczne. Absolwentka wydziału Malarstwa warszawskiej ASP. Działając pod pseudonimem Pani Jurek w swoich projektach przestrzega idei zrównoważonego rozwoju i ekologicznego wyboru materiałów.

Modułowe, ceramiczne lampy TRN są ręcznie szklone, dzięki czemu każda staje się niepowtarzalnym obiektem.



**must  
have**  
SELECTED BY ŁÓDŹ DESIGN FESTIVAL



ŁÓDŹ DESIGN  
FESTIVAL

Ministerstwo  
Kultury  
i Dziedzictwa  
Narodowego

Dofinansowano  
ze środków  
Ministerstwa  
Kultury  
i Dziedzictwa  
Narodowego



# Złotniczy *duet*

Ich przygoda z jubilerstwem zaczęła się w Londynie, gdzie Magdalena i Gustaw studiowali i pracowali. Po 13 latach wrócili do Polski, by w manufakturze w Gliwicach, pod marką Koenner Biżuteria, tworzyć wyroby inspirowane naturą i filozofią.

tekst Małgorzata Stalmierska

Kolekcja Paprocie to ukłon w stronę roślin o magicznym znaczeniu, wiązanim z długowiecznością.



Kolczyki Gałązki Sosny inspirowane są wakacjami nad polskim morzem.



Zawieszka Popcorn to jeden z projektów indywidualnych, wykonanych na specjalne zamówienie. Powstała jako pamiątka dla rodziny, której ulubionym rytuałem jest wspólne oglądanie filmów. Perły zostały własnoręcznie wyłowione przez jednego z jej członków w Szanghaju.

Medalion Tabula Rasa powstał z myślą o tych, którzy rozpoczynają nowy rozdział w życiu.





Naszyjnik Pistacja ozdobiony został fluorytem – kamieniem szlachetnym o naturalnie pistacjowym kolorze i właściwościach ochronnych.

Bizuteria tworzona jest zarówno przy użyciu tradycyjnych metod sztuki złotniczej, jak i druku 3D.



Naszyjnik Flaming z ametystem ma dodawać odwagi w realizowaniu marzeń.

Naszyjnik Konwalia to wspomnienie z ogrodu i symbol nowego życia.



Kolczyki Ptaki wyrażają pragnienie wolności oraz powrotu do natury.



## KOENNER BIŻUTERIA

Marka zrodziła się z pasji do projektowania i chęci wprowadzenia na rynek biżuterii unikatowych wzorów. Naszą największą aspiracją jest tworzenie rodzinnych pamiątek, które będą przekazywane z pokolenia na pokolenie. Chcemy również, by nasza biżuteria była jak tatuaż i pomagała w wyrażaniu siebie. Inspiracje czerpiemy z natury, filozofii i astrologii.

[koenner-shop.pl](http://koenner-shop.pl)



# Piękno *na papierze*

Jeśli chcemy, aby nasz dom się wyróżniał, udekorujmy go grafiką. Właścicielami sztuki zostaniemy po przystępnej cenie, a efekt będzie spektakularny. Warta uwagi jest zwłaszcza polska grafika międzywojenna.

tekst Małgorzata Stalmierska

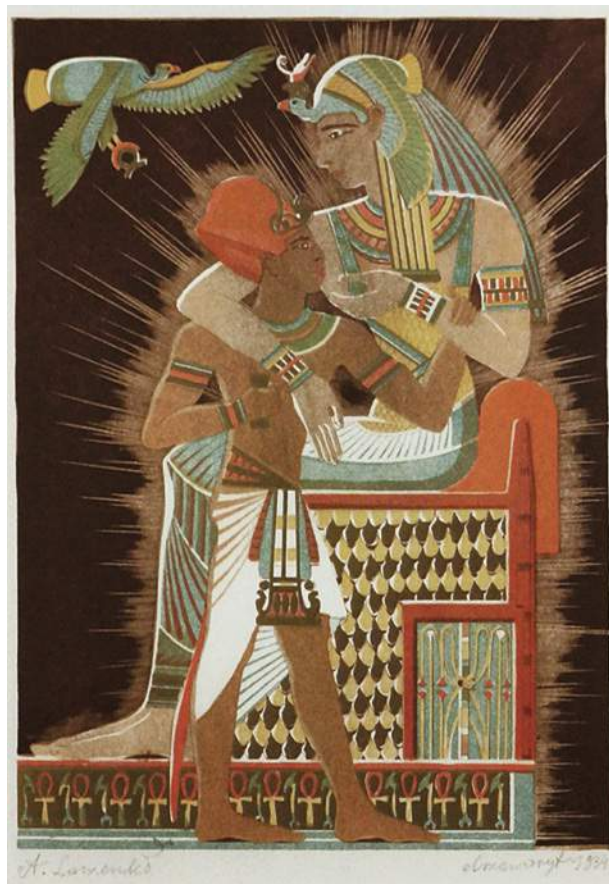
2



3



4



## W grafice odnajdujemy bogactwo stylów i form.

**D**wudziestolecie międzywojenne było okresem ścierania się różnorodnych kierunków w sztuce. Na artystyczną arenę, na której dalej działali twórcy młodopolscy, wkraczało młode pokolenie artystów, poszukujących nowych form i środków wyrazu. Widoczne jeszcze echa minionej epoki przeplatały się z odżywającymi tendencjami klasycystycznymi i śmiałymi poszukiwaniami artystów awangardowych. Wszystkie te trendy można doskonale zaobserwować w grafice, która w tym czasie przeżywała prawdziwy rozkwit. Oprócz dużej różnorodności stylistycznej znajdziemy w niej także bogactwo stosowanych technik. Szczególnym zainteresowaniem artystów cieszył się drzeworyt. Jego odnowę głosili twórcy skupieni w Stowarzyszeniu Polskich Artystów Grafików „Ryt”, wśród których byli najznamienitsi polscy graficy, tacy jak Władysław Skoczylas, Tadeusz Kulisiewicz, Stefan Mrożewski, Edmund Bartłomiejczyk czy Tadeusz Cieślewski syn. Chętnie także posługiwali się drzeworytem ekspresjoniści z poznańskiej grupy Bunt czy krakowscy Formiści.

1. Edmund Ludwik Bartłomiejczyk, „Dziewczyna z wiadrami”, 1921, drzeworyt, papier, 26 cm x 19,4 cm, Dom Aukcyjny Agra-Art, Warszawa, aukcja 9 kwietnia 2020, cena wywoławcza 1200 zł, niesprzedane 2. Henryk Berlewi, „Akt”, litografia dwubarwna, papier, 61 x 50 cm, 3. Władysław Skoczylas, „Impresja miejska z Kazimierza”, drzeworyt, papier; 18 x 15 cm, Dom Aukcyjny Rempex, Warszawa, 260 Aukcja Sztuki Dawnej, 17 grudnia 2018, estymacja 900-1200 zł, niesprzedane, 4. Aleksander Laszenko, „Izyda i Horus”, 1934, drzeworyt barwny, papier, 28,1 x 20 cm, Dom Aukcyjny Rempex, Warszawa, 270 Aukcja Sztuki Dawnej, 12 lutego 2020, estymacja 900-1200 zł, niesprzedane



## W dwudziestoleciu międzywojennym grafika przeżywała prawdziwy rozkwit.

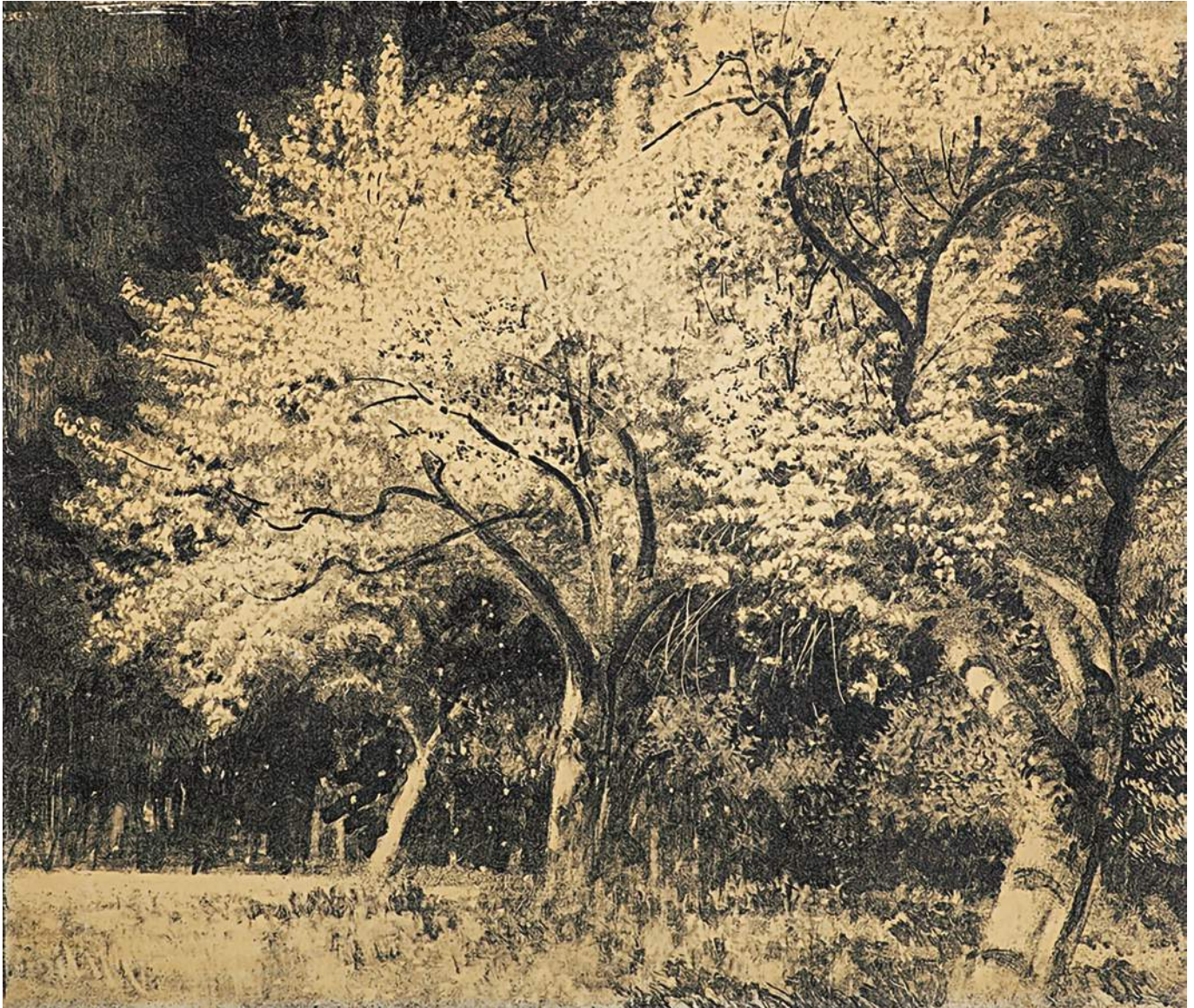
1. Władysław Skoczylas, „Zaloty”, 1922, drzeworyt kolorowany akwarelą, papier, 18,5 x 26,5 cm, Dom Aukcyjny Rempex, Warszawa, 194 Aukcja Dzieł Sztuki i Antyków, 12 czerwca 2013, sprzedane za 3400 zł  
 2. Leon Wyczółkowski, „Kwitnące jabłonie”, 1933, autolitografia, technika prószona, papier, 50 x 58 cm, Dom Aukcyjny Agra-Art, Warszawa, aukcja 16 października 2016, cena wywoławcza 3000 zł, sprzedany za 6500 zł  
 3. Wojciech Weiss, „Wawel nocą”, drzeworyt, papier kremowy, Dom Aukcyjny Agra-Art, Warszawa, aukcja 7 listopada 2017, cena wywoławcza 800 zł, sprzedane za 800 zł

Jeśli chodzi o tematykę, to wśród grafik powstałych w dwudziestoleciu często występują zarówno przedstawienia tradycyjne, takie jak portret, akt, pejzaż, architektura, sceny religijne, jak również motywy ludowe czy obrazy z życia codziennego.

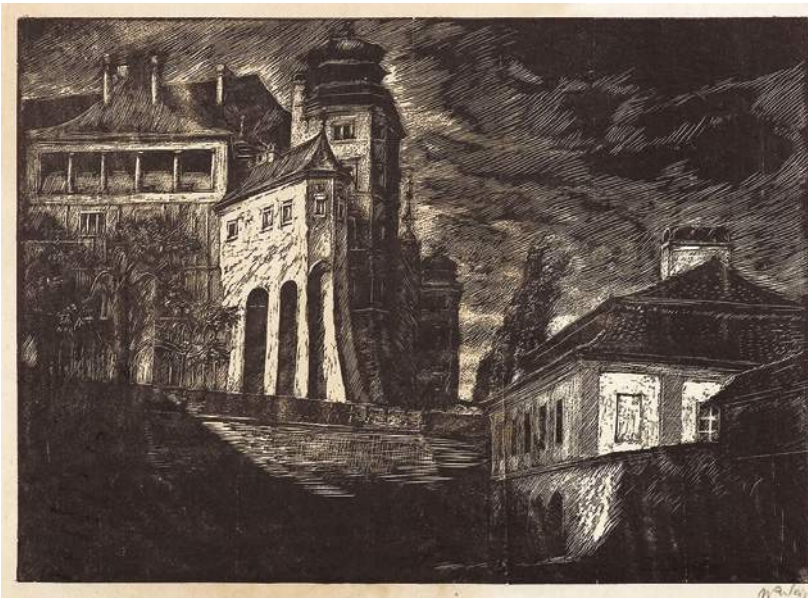
Na rynku aukcyjnym i antykwarycznym można znaleźć duży wybór międzywojennej grafiki. Ceny zaczynają się już od kilkuset złotych. Kupując odbitkę na papierze, zwróćmy uwagę na kilka kwestii. Po pierwsze, spróbujmy oszacować jej wartość kolekcjonerską. Grafika o takiej wartości ma ograniczony nakład, ustalony przez autora, numer odbitki powinien znajdować się na pracy, obok jego sygnatury, czyli podpisu. Zwróćmy także uwagę na jakość i wyrazistość odbitki oraz stan zachowania papieru. Prace na tym podłożu są delikatne i źle znoszą mocną ekspozycję na światło, zmiany temperatur, dużą wilgoć oraz kurz. Dlatego wymagają specjalnego traktowania. Nie dotykajmy odbitki gołymi rękami, żeby nie pozostawić na niej brudnych czy tłustych śladów, uważajmy też, żeby jej nie zagiąć. Grafiki powinny być odpowiednio zabezpieczone, oprawione w ramę, szybę, najlepiej antyrefleksyjną, oraz passe partout, które chroni dzieło przed kontaktem ze szklaną powierzchnią. Najlepszy będzie bezkwasowy karton, który usztywni grafikę także od spodu. W domu znajdziemy dla grafiki ścianę, która nie jest wystawiona na bezpośrednie działanie promieni słonecznych.

Najpiękniej będzie wyglądała w domu minikolekcja grafiki. Pamiętajmy, że to dziedzina sztuki, która zazwyczaj nie jest tak spektakularna w wyrazie jak malarstwo. Na szczęście stworzenie domowej galerii grafiki artystycznej jest jak najbardziej w naszym zasięgu. ●

2



3




---

## NIE PRZEOCZ **AUKCJI**

**8 października**  
 Design. Piękno dla  
 wszystkich  
 Desa Unicum  
 Warszawa  
 desa.pl

**13 października**  
 Aukcja Dziel Sztuki  
 Polswiss Art  
 Warszawa  
 www.polswissart.pl

**14 października**  
 276 Aukcja  
 Sztuki Dawnej  
 Rempex, Warszawa

89 Aukcja Sztuki  
 Współczesnej  
 Rempex, Warszawa  
 rempex.com.pl

**15 października**  
 Fotografia  
 Kolekcjonerska. Klasyka  
 i Awangarda Artystyczna  
 Desa Unicum, Warszawa  
 desa.pl

**18 października**  
 Aukcja Sztuki Dawnej  
 i Współczesnej  
 Agra-Art,  
 www.agraart.pl

---



# Warto zobaczyć

Polecamy najciekawsze wydarzenia artystyczne w Polsce i zagranicą.

tekst Małgorzata Stalmierska

## Zachwycająca natura

Subtelne, drobiazgowo wyrysowane kwiaty i majestatyczne portrety egzotycznych zwierząt. Bogactwo kształtów i barw przyrody, oddane z niezwykłą precyzją przez utalentowanych rytowników. Wszystko to można obejrzeć na wystawie w krakowskim MCK, na obszernej prezentacji graficznych wizerunków zwierząt i roślin ze zbiorów PAU i PAN. Na ekspozycję składa się ponad 40 atlasów flory i fauny, stanowiących niezwykle istotne narzędzie naukowego poznania świata, a jednocześnie zachwycających edytorsko.

„Rośliny i zwierzęta. Graficzne przedstawienia flory i fauny w epoce Linneusza”, Międzynarodowe Centrum Kultury, Kraków, do 18 października, [mck.krakow.pl](http://mck.krakow.pl)

Warszawa 01.05.1952. Grupa przedszkolaków z opiekunkami idzie aleją Świerczewskiego (Solidarności), fot. PAP

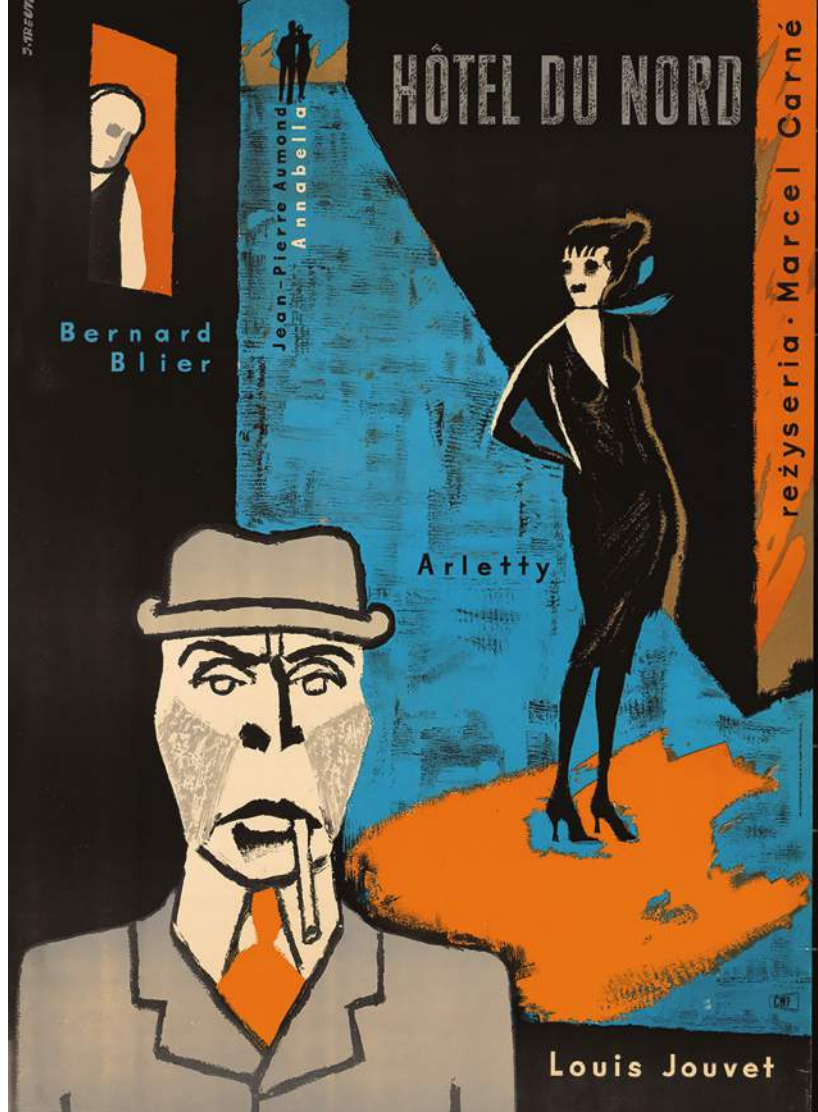


## Spacerem po Muranowie

Trwająca w Muzeum POLIN wystawa „Tu Muranów” to opowieść o wyjątkowym miejscu i jego mieszkańcach. Na początku przeniesiemy się do XVIII wieku, by poznać Wenecjanina tęskniącego za wyspą Murano, potem pospacerujemy dawną Dzielnicą Północną, będącą przed wojną centrum żydowskiego życia, poznamy tragiczne dzieje warszawskiego getta i radosną odbudowę dzielnicy po wojnie, a na końcu zobaczymy, jak na Muranowie żyje się współcześnie.

„Tu Muranów”, Muzeum POLIN, Warszawa, do 22 marca 2021, polin.pl

Helena Husarska,  
Patera dekoracyjna,  
ceramika szkliona,  
lata 60. XX w.



Jerzy Treutler, Hôtel du Nord, reżyseria: Marcel Carné, 1957, offset, 85 × 60 cm, © Archiwum Jerzego i Aliny Treutler/AJAT

## Jaskółka i inne

Muzeum Plakatu w Wilanowie zaprasza na wystawę prac Jerzego Treutlera – grafika, projektanta, autora licznych plakatów, ilustracji i opracowań książkowych. To pierwsza tak obszerna prezentacja dorobku twórcy. Wśród pokazywanych na ekspozycji prac: druków, projektów, rysunków i szkiców zobaczymy m.in. logo państwowego przedsiębiorstwa Moda Polska – znaną „jaskółkę”, która przyniosła projektantowi prawdziwą sławę. Jest ona przywoływana jako przykład jednej z najlepszych realizacji znaku firmowego w historii polskiej grafiki użytkowej.

„Jerzy Treutler. Grafik projektant. Retrospektywa”, Muzeum Plakatu w Wilanowie, Warszawa, do 15 listopada, [www.postermuseum.pl](http://www.postermuseum.pl)

## Pięknie na co dzień

Jesienna wystawa oraz aukcja designu w DESA Unicum poświęcone są w dużej części działalności Instytutu Wzornictwa Przemysłowego, którego 70. rocznicę powstania właśnie obchodzimy. Wśród pokazywanych prac znajdą się m.in. meble projektu Marii Chomentowskiej, porcelanowe figurki i naczynia Lubomira Tomaszewskiego czy Danuty Duszniak oraz projekty tkanin Alicji Wyszogrodzkiej.

„Design. Piękno dla wszystkich”, Dom Aukcyjny DESA Unicum, Warszawa, wystawa 1-8 października, aukcja 8 października, [desa.pl](http://desa.pl)



temat numeru



Struktura spieku kwarcowego Dekton w odcieniu Eter przypomina ciemny granit w kolorach czerni i szarości. Wielkoformatowe płyty idealnie nadają się zarówno do przestrzeni wewnętrznych, jak i zewnętrznych. **COSENTINO**

# W świecie relaksu

Łazienka to dziś miejsce, w którym dbamy nie tylko o nasze ciało, ale także umysł. Jeśli więc zmywać z siebie wszelkie kłopoty, najlepiej robić to w pięknie urządzonej wnętrze.

tekst Robert Pieńkowski





Misterna płatanina żył, zdobiąca wielkoformatowe płyty z kolekcji Cosmopolitan marki Mirage, będzie doskonałym tłem dla wolnostojącej wanny i dekoracyjnego żyrandola. Dostępne w kilku rozmiarach i wykończeniach płytki prezentują różne oblicza szlachetnego marmuru i zamieniają wnętrze każdej łazienki w efektowne dzieło sztuki. **GRESTON**



Złota wanna wolnostojąca Koi na postumencie to pomysł dla tych, którzy mają odwagę i... sporo przestrzeni w łazience. **MAISON VALENTINA**



## Marmur zmienia łazienkę w prawdziwy salon kąpielowy.

Marmur Calacatta od Interstone stanie się największą ozdobą eleganckiego salonu kąpielowego. Ten naturalny materiał doskonale będzie komponował się z modnymi dodatkami w odcieniach srebra, miedzi, czerni lub złota, a także się w pastelowych zestawieniach kolorystycznych. **INTERSTONE**



Odplawy liniowe marki CED'OR dają wiele możliwości aranżacyjnych. Dzięki szerokiej gamie kolorów i wzorów maskownic oraz możliwości personalizacji długości odpływu będą pasować do każdej łazienki. Wiele inspiracji aranżacyjnych na stronie: [www.bezbrodzika.pl](http://www.bezbrodzika.pl). CED'OR

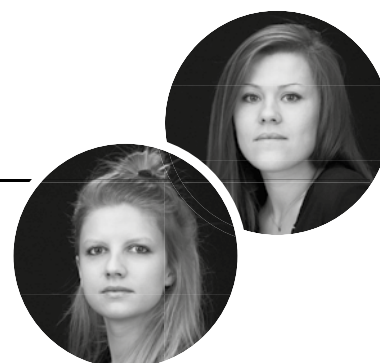


Biało-szare tony odcienia Dekton Helena, sprawiające wrażenie półprzezroczystych, zostały stworzone z inspiracji naturalnym onyxem. Spiek przeznaczony jest na blaty łazienkowe i kuchenne, okładziny ścian, podłogę, schody. COSENTINO

#### ZDANIEM EKSPERTA

### Jak sprawić, by łazienka stała się miejscem pięknym?

Wydawałoby się, że mała powierzchnia łazienki nie nastręcza wiele trudności przy jej aranżacji. Nic bardziej mylnego. Należy tam rozplanować kilka podstawowych funkcji i zadbać o ich estetykę. Coraz bardziej popularny jest nurt „mniej znaczy więcej”. Łazienka staje się użytkowym pomieszczeniem z mnóstwem schowków, gdzie można pochować kosmetyki, detergenty czy też ręczniki. Między innymi wykorzystujemy do tego miejsce nad stelażem toalety, który obudowujemy gresem, spiekami, hpl czy płytami mdf, dzięki czemu mamy gładką powierzchnię oraz zyskujemy dodatkowe miejsce do przechowywania. Im bardziej gładkie powierzchnie, tym bardziej łazienka wydaje się być surowa, nic bardziej mylnego. Styl minimalistyczny w projektowaniu łazienek nie oznacza „zimnego” pomieszczenia. W przestrzeni tej króluje ciepło wody i pary wodnej



**Agata Frątczak,  
Marta Drzymała**  
Pracownia MADAMA

jak kiedyś w łaźniach. Kamień jako materiał wykończeniowy zawsze nadaje łazience wysoki ton i design. Beton i lastryko, choć wydają się chłodnymi materiałami, ostatnio są bardzo modne w połączeniu z drewnem. Wystarczy kilka elementów, w postaci na przykład tapety, lustra, szkła, grzejnika, aby zaspokoić oczekiwania właściciela i oddać jego charakter. Ponadto kolorystyka i kształt detali odgrywa niemałą rolę. Specyfika łazienki nakazuje zastosowanie materiałów odpornych na wilgoć, pleśń, grzyby i drobnoustroje, bowiem musi być ona często myta i dezynfekowana. Piękno łazienki akcentuje jej czystość.



DRE AURI to drzwi, które urzekają prostotą. Sprawdzają się idealnie w stonowanych wnętrzach. Delikatne przeszklenia okala solidna ramowa konstrukcja. Co więcej, szeroki wachlarz kolorystyczny z pewnością pozwoli znaleźć odcień idealnie dopasowany do podłogi oraz innych elementów wnętrza. **DRE**

Kabina Nica, dzięki zredukowanemu do minimum wzornictwu uchwytów i profili, sprawia wrażenie czystego szkła. Taki design powoduje, że świetnie prezentuje się ona w nowoczesnych, loftowych pomieszczeniach. Kabina przekonuje również dużymi, wygodnymi szerokościami wejścia. Nie bez znaczenia są jej praktyczne zalety: specjalna, pozioma listwa uszczelniająca w kształcie rynny zapewnia zadowalającą ochronę przed bryzgami wody, elementy drzwi odchylane są do środka, znacznie ułatwiają czyszczenie. **KERMI**



Szarości dodają  
łazienkom klimatu  
nowoczesności  
w loftowym wydaniu.

**TRES**

EKSKLUZYWNE WYKOŃCZENIA  
WYZNACZAJĄCE TRENDY



[www.tresgriferia.com](http://www.tresgriferia.com)



Kolekcję płytek Love You Navy marki Opoczno – w najbardziej pożądanym kolorze tego roku, który łączy głębię granatu z satynową powierzchnią, tworzą płytki gładkie oraz strukturalne, o wzorze chevronu, które dają ciekawy efekt wizualny. Uzupełniają je dwukolorowe mozaiki na wzór specyficznej jodełki, zaprojektowane w taki sposób, aby można było tworzyć kaskadowanie wzoru na ścianach. **OPOCZNO**



**Ida Mikołajska**  
MIKOŁAJSKAstudio

czyli zapewnienia komfortu w czasie wykonywania codziennych czynności higienicznych, służy też kreowaniu nastroju. Ciepłe światło dodaje przytulności, pomaga się zrelaksować. Chłodne wyostreza kontury, poprawia koncentrację i działa pobudzająco. Światło o neutralnej barwie, najbardziej zbliżone do dziennego, jest najlepsze podczas porannej toalety – dlatego np. lustra łazienkowe i szafki lustrzane powinny być w nie wyposażone. Osobiście polecam podświetlane lustra na wysięgniku, które świetnie służą zarówno paniom w trakcie wykonywania makijażu, jak też panom przy goleniu. Warto dobrze przemyśleć i już na etapie projektowym zaplanować kilka scenariuszy oświetlenia w łazience. Powinniśmy zadbać o odpowiednie strefowanie przestrzeni i takie sterowanie światłem, które pozwoli zależnie od potrzeb

## Jak za pomocą oświetlenia kształtować nastrój w łazience?

Podobnie jak w innych wnętrzach, również w łazience oświetlenie, oprócz swej strictly praktycznej funkcji,

uzyskać dobrze doświetloną przestrzeń np. przy umywalce, jak również kameralne i ciepłe, rozproszone światło, kiedy chcemy się zrelaksować w kąpeli. Kilka sterowanych niezależnie źródeł światła – oświetlenie ogólne w postaci ledowych reflektorków z możliwością stopniowego ściemniania, miejscowe (przy lustrze) i dekoracyjne (np. podświetlane półki) – to niezbędne elementy, które pozwolą nam kształtować klimat wnętrza w zależności od potrzeb i nastroju. Z całą pewnością warto także wprowadzić do łazienki dzieńne światło przez okna fasadowe lub dachowe. Takie rozwiązanie nadaje wnętrzu oddech, wspiera też nasz naturalny rytm biologiczny. Polecam je klientom zawsze, gdy tylko jest taka możliwość, tzn. kiedy z okna w łazience mamy widok na zielen lub niebo. Zyskujemy wówczas także idealne miejsce na wolnostojącą wannę. A skoro jesteśmy przy wannie, mimo zaawansowanej technologii oświetleniowej, jeśli chodzi o stworzenie intymnej atmosfery, wciąż nic nie zastąpi aromatycznych świec.

ZDANIEM EKSPERTA

CZY NADAL UŻYWASZ PAPIERU  
ZAMIAST CZYSTEJ WODY?



  
bioBidet

AUTOMATYCZNE TOALETY MYJĄCE

od 1970 zł

[www.biobidet.pl](http://www.biobidet.pl)

tel: 539 677 188



Szlachetna powierzchnia grzewcza na podczerwień grzejnika Zehnder Deseo Verso dostępna jest w błyszczącej, szklanej czerni lub bieli, jak również w postaci lustra. Dzięki tylnym, łatwo wysuwającym uchwytnym ręczniki są przyjemnie ogrzane i niewidoczne. **ZEHNDER**

Czysta łazienka  
to przede wszystkim  
zdrowa łazienka  
dla całej rodziny.

Toaleta myjąca USPA 6635 to odpowiedź na prostszą, bardziej komfortową oraz zdrowszą toaletę. Pozwala na precyzyjną i dokładną higienę miejsc intymnych, zmniejszając ryzyko infekcji bakteryjnych. Nowoczesny, bezprzewodowy pilot zdalnego sterowania z pamięcią indywidualnych ustawień oraz nocne podświetlenie deski sprawiają, że korzystanie z niej to prawdziwie czysta przyjemność. **BIOBIDET**





**Michał Cholewa,**  
Marketing Manager  
Haier Europe

Zbliżają się zimne dni oraz czas, kiedy nie będziemy już mogli szybko wysuszyć prania na świeżym powietrzu. Natomiast suszenie wypranej odzieży w domu jest kłopotliwe, nieestetyczne i wymaga odpowiedniej wentylacji w pomieszczeniu, aby wilgoć miała gdzie odparować. A rozwiązanie tego problemu jest bardzo proste. Wystarczy wyposażyć swoją łazienkę w suszarkę lub pralko-suszarkę, które oszczędzą nasz czas, sprawiając, że ubrania szybko będą suche i pozbawione zagniecia. Coraz więcej użytkowników odrzuca popularny kiedyś mit, że suszarki niszczą ubrania. Fakt jest taki, że dobre suszarki wpływają pozytywnie na wiele tkanin – nadają im

## Dlaczego warto korzystać z pralko-suszarki i suszarki?

niezwykłą miękkość, a dodatkowo suszenie jest bardziej higieniczne niż tradycyjne pozostawianie do wyschnięcia. Na przykład dostępne na rynku suszarki i pralko-suszarki z serii Haier i-Pro 7 posiadają specjalną strukturę bębna pokrytą wypustkami w kształcie „poduszeczek”, która została zaprojektowana tak, by zadbać o nawet najdelikatniejsze tkaniny, takie jak wełna czy jedwab. Dodatkowo funkcja pary sprawia, że ubrania są miękkie i zdecydowanie łatwiej się je prasuje. W ostatnim czasie bardziej niż wcześniej zwracamy także uwagę na czystość i higienę naszej odzieży. Dlatego dostępny w urządzeniach Haier system antybakteryjny ABT, który eliminuje do 99,7% zarasków, zapewnia idealnie suche i pozbawione bakterii ubrania.

ZDANIEM EKSPERTA

REKLAMA

## Odświeżaj odzież bez wizyty w pralni

Z innowacyjnymi pralkami Haier z serii i-Pro 7 osiągniesz rezultaty jak w pralni chemicznej. Możesz w nich odświeżyć koszule, garsonki, skórzane kurki, a także sztuczne futra.



Nowa linia pralek i-Pro 7 marki Haier została zaprojektowana z myślą o naprawdę łatwym i skutecznym praniu. Do wyboru jest 14 programów, w tym bardzo praktyczne krótkie cykle. Pralki są wyposażone w innowacyjną funkcję Refresh, która, wykorzystując technologię mikropary, usuwa zapachy, drobny kurz i alergeny oraz redukuje zagniecenia. Nie tylko skutecznie odświeża ubrania, nawet te najbardziej delikatne, ale pozwala całkiem zapomnieć o ich prasowaniu. Natomiast funkcja i-Time pomoże Ci dostosować czas cyklu do Twoich potrzeb, pozwalając na zmiany ustawienia nawet w trakcie jego trwania. Czas prania i zużycie wody są także kontrolowane przez automatykę wagową, dzięki której pierzesz optymalnie i oszczędnie. Dzięki systemowi antybakteryjnemu ABT, który eliminuje do 99,7% zarasków szuflada oraz uszczelka w twojej pralce zostaną



czyste, a Ty bez przeszkód będziesz mogła cieszyć się pachnącym i świeżym praniem bez groźnych bakterii. Na końcu każdego prania uruchamiany jest automatyczny system czyszczenia pralki, który zapewni jeszcze bardziej higieniczne pranie. Pralki i-Pro 7 wyróżniają się eleganckim designem. Duże drzwi z ciemnego szkła nadają piękny wygląd, a inteligentny panel dotykowy idealnie wpisuje się w nowoczesną estetykę produktu i pozwala bez trudu zidentyfikować i skonfigurować najlepsze opcje prania.

www.haier.pl **Haier**



Kolekcja Grunge marki Tubądzin łączy brąz, szarość i niebieski w rzadkich w ceramice zestawieniach – odważnej mozaice inspirowanej art déco, szklanym dekorze i płytkach ściennych, niczym przetarty cement.

**TUBĄDZIN**



**Paweł Zieliński,**  
Product Manager,  
KESSEL

#### ZDANIEM EKSPERTA

### Komfortowy odpływ łazienkowy

Prysznic kojarzy nam się ze strefą komfortu w łazience. Do roli eleganckiego składnika tego obszaru znakomicie pasuje odpływ liniowy

Linearis Compact. Niezawodna, kompaktowa konstrukcja umożliwiła zabudowę w płytkich posadzkach, gdyż minimalna całkowita wysokość zabudowy to 80 mm. Elementy widoczne w posadzce bez problemu zachowują spójność z aranżacją całego pomieszczenia, gdyż uniwersalna, dwustronna pokrywa ze stali nierdzewnej może być wypełniona płytkami. Do decyzji użytkownika pozostaje, czy odpływ ma być estetycznym akcentem przyciągającym wzrok w łazience, czy pozostać niemal niewidoczny. Dla tych, którzy przykładają dużą wagę do ponadczasowego designu przy kreowaniu łazienki, odpływ liniowy Linearis Compact będzie idealnym rozwiązaniem. Od strony użytkowej warto skorzystać z sitka na zanieczyszczenia oraz suchego syfonu Multistop, który zabezpieczy przed nieprzyjemnymi zapachami, pianą czy robactwem z kanalizacji. Zabudowa możliwa jest od strony ściany lub pomieszczenia. Przy zastosowaniu grubszych okładzin podłogowych doskonale sprawdzi się odpływ Linearis Comfort, który wyróżnia się regulacją ramy i nasady na wysokość, dzięki czemu dopasowuje się do różnych wysokości podłogi (od 8 mm do 22 mm).

Odpływ ścienny  
Scada odzwierciedla nowoczesne podejście do projektowania wnętrz udowadniając, że funkcjonalność i design mogą z powodzeniem iść w parze. KESSEL





Kratka ze stali nierdzewnej z serii *Design*

## Odływ łazienkowy *Ultraflat* do najniższej zabudowy



**Made in Germany**

**Lider odwodnień**

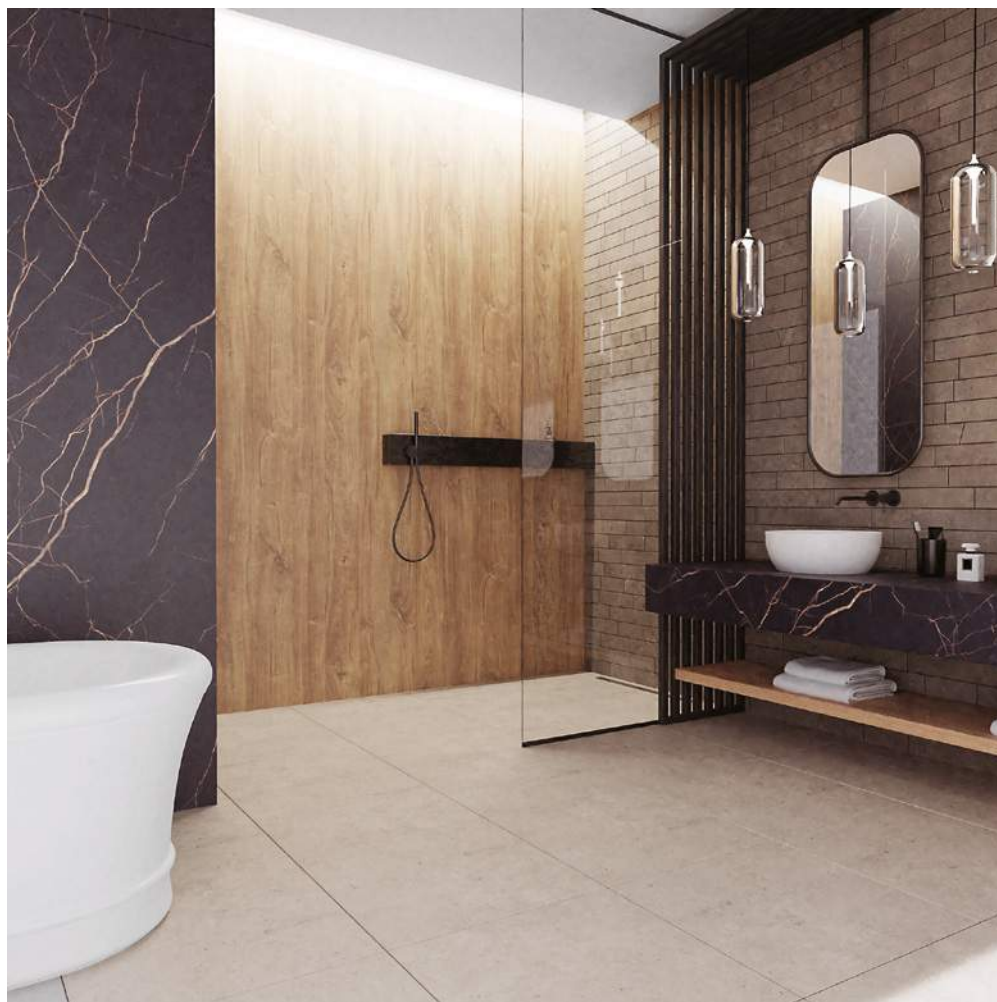


Umywalki nablátowe  
wnoszą do łazienki  
szyk i nowoczesność.

Metalizowana czerni armatury  
w połączeniu z jasnymi i ciemnymi  
elementami tworzy kontrasty,  
które wynoszą wystrój łazienki  
na inny poziom. **TRES**



Drzwi wewnętrzne z kolekcji  
Porta FOCUS Premium  
model 4.A wprowadzają  
do łazienki nowoczesny szyk  
z nutą klasyki. **PORTA**



Od pływy liniowe CED'OR stanowią  
nie tylko system odwodnień,  
ale są również elementem  
dekoracyjnym w aranżacji  
łazienki. Szeroki wybór kolorów  
i wzorów maskownic sprawia,  
że idealnie pasują zarówno  
do łazienki w stylu industrialnym  
jak i glamour. Wiele inspiracji  
aranżacyjnych można znaleźć  
na stronie: [www.bezbrodzika.pl](http://www.bezbrodzika.pl).  
**CED'OR**

# CED'OR

## NOWOCZESNE ODPŁYWY ŁAZIENKOWE



## 500 wariantów produktów

- kilkanaście opcji rozmiarów
- unikalne wzory i design maskownic
- odpływy na wymiar



OPATENTOWANE  
ROZWIĄZANIA



NAGRADZANE  
PRODUKTY



BEZPIECZNE I TRWAŁE  
MATERIAŁY



POLSKI DESIGN  
I PRODUKCJA



5-LETNIA  
GWARANCJA



NISKA GŁĘBOKOŚĆ  
ZABUDOWY

• [cedorpolska.pl](http://cedorpolska.pl)

• tel. +48 94 721 38 96

• [cedor-sklep.pl](http://cedor-sklep.pl)

[eprasa.pl/d4bbe48dd6](http://eprasa.pl/d4bbe48dd6)



W prywatnej strefie łazienkowego relaksu świetnie sprawdzą się szklane drzwi Model Mono. **VOSTER**

W łazience idealnie dopasowanej do potrzeb wszystkich domowników komfort zapewnią odpowiednio dobrane drzwi. Model Bello10 będzie spełniał ten warunek, równocześnie dopełniając nowoczesne wnętrze. Dzięki charakterystycznemu szkleniu w skrzydle łazienka zostanie odpowiednio doświetlona, jednocześnie pozostając strefą prywatną. **VOSTER**



Jednym z elementów, który najbardziej się wyróżnia w łazience, jest bateria, a wyjątkowe wykończenie przyczynia się do poczucia ekskluzywności. 24-karatowe złoto jest tego świetnym dowodem. Połysk i refleksy rozpraszają światło w przestrzeni. **TRES**



**Redefining Surfaces.  
Redefining Kitchens.**

**DEKTON®**  
designed by COSENTINO



Kuchnia ewoluuje.  
Staje się przestrzenią społeczną,  
w której nie tylko gotujemy, lecz  
spędzamy czas.

Kreuj przestrzenie bez etykiet  
z trwałym materiałem  
o nieograniczonym wzornictwie  
i nieskończonych możliwościach.

THE COLLECTION Podłoga & Blat Dekton Chromica Baltic  
COSENTINO Ściana Dekton Liquid Embers

Dowiedz się więcej na temat 25-letniej gwarancji,  
znajdź inspiracje i wiele więcej na [www.cosentino.com](http://www.cosentino.com)

COSENTINO POLSKA

T: +48 22 307 32 66 / e-mail: [info.pl@cosentino.com](mailto:info.pl@cosentino.com) / Odwiedź nas w mediach społecznościowych:  



**ESPAÑA**  
Expo Dubái 2020

tn



Drzwi wewnętrzne z kolekcji Porta VECTOR Premium model V zachwycają swoją prostą formą, która pasuje zarówno do wnętrza w stylu nowoczesnym, jak i rustykalnym. **PORTA**



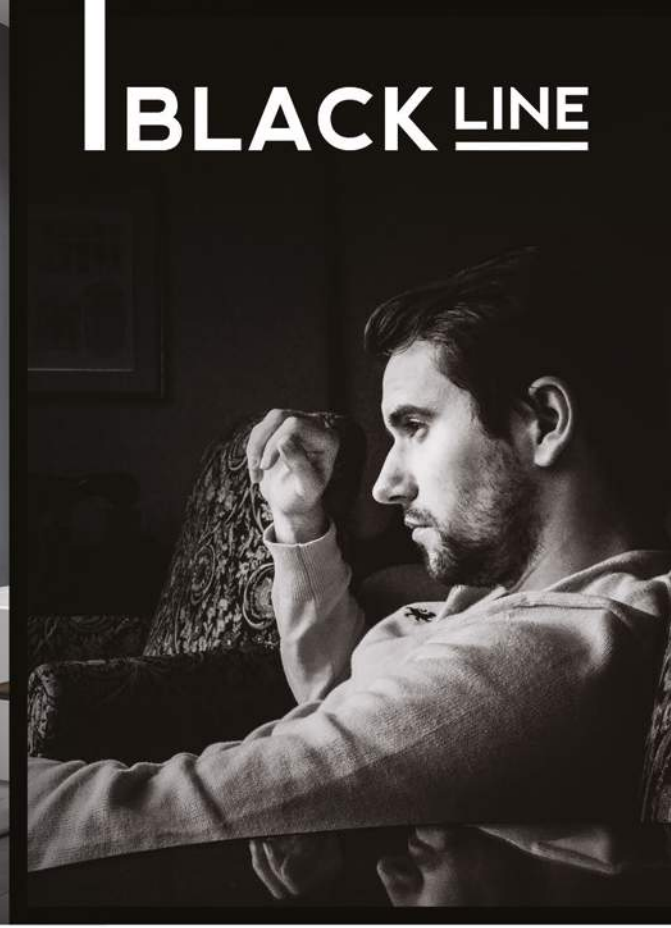
Suszarka Candy ROH9A3TE-S RapidO wyróżnia się nie tylko eleganckim designem, ale też wygodną obsługą. Wyżej umieszczony i większy otwór drzwi ułatwia wkładanie oraz wyjmowanie odzieży z bębna. **CANDY**



Podłoga laminowana z kolekcji Signature, wzór dęb patynowany delikatny, o szerokich deskach i unikatowym wzorze, jest specjalnie zabezpieczona przed wodą, dzięki czemu idealnie nadaje się do każdej łazienki. **QUICK-STEP**



**BLACK LINE**



 **SanSwiss**<sup>®</sup>  
RONAL GROUP

**GOLD LINE**





Nowa rodzina pryszniców Rainfinity marki Hansgrohe pasuje do każdej nowoczesnej łazienki. Funkcjonalność została tu przemyślana do ostatniego szczegółu i zapewnia niepowtarzalne wrażenia. Głowica prysznica oferuje intensywne doznania kąpeli, które są dopasowane do kształtu ciała.  
**HANSGROHE**

CADURA GOLD to odpowiedź na coraz mocniejszy trend rynkowy odnośnie koloru złotego w łazience. Kabina prysznicowa z elementami w kolorze złota idealnie komponuje się w nowoczesnych, luksusowych wnętrzach. Oryginalny design okuć, ergonomiczny i niezwykle nowoczesny uchwyt oraz 6 mm szkło hartowane uszlachetnione powłoką AQUAPERLE to podstawowe cechy kabin CADURA.  
**SANSWISS**



**hansgrohe**

**Design, który zapamiętasz na zawsze,  
kąpiel, której nigdy nie zapomnisz.**

Połączenie wyjątkowego designu z odczuciem PowderRain.

PowderRain to tysiące delikatnych i jedwabistych mikrokropel, które otaczają całe ciało i są wyjątkowym doświadczeniem.

Rainfinity od hansgrohe  
Innowacje od 1901

**9 na 10  
konsumentów  
potwierdza\***  
najlepsze doświadczenie pod prysznicem!

\* Źródło: badanie TRND grudzień 2018 na grupie 1 500 użytkowników główki prysznicowej Raindance Select S 120 3jet PowderRain

[www.hansgrohe.pl](http://www.hansgrohe.pl)



Kamila, pani tego domu, przyznaje, że kocha wiekowe drewno. – Kiedyś kupię i wyremontuję stary dom na wsi i tam właśnie zamieszkać – mówi z uśmiechem.

# Razem najlepiej

Czy koniecznie trzeba urządzić swoje wnętrza tylko w jednym klimacie? Ten dom w Poznaniu pokazuje, że gdy pragniemy osiągnąć pełni szczęścia i piękna, warto miksować style – nawet tak odległe od siebie jak rustykalny i loftowy.

zdjęcia **Marcin Grabowiecki**  
projekt **Biuro projektowe SHOKO.design**  
stylizacja **Maria Malinowski, Aleksandra Gerlach**  
tekst **Robert Pieńkowski**



W przestronnym salonie z otwartą jadalnią jest mnóstwo miejsca, by cała rodzina mogła razem spędzać czas. W jesienne i zimowe wieczory przy kominku wszyscy czują się najlepiej.





Dla dużej rodziny duży stół w jadalni to podstawa. A że przy okazji stoją przy nim klasyki designu – jak gięte krzesła marki TON czy Wishbone projektu Hansa Wegnera – to dodatkowa okazja, by uczyć młode pokolenie znaczenia pięknych przedmiotów w domu.



Nad stołem jadalnianym dwie plecione lampy – piaskowa od HKliving, a czarna od Casa Bianca. Uwagę zwraca też zielony kredens wykonany na zamówienie przez zaprzyjaźnionego stolarza.

Huśtawka to wspaniały pomysł nie tylko wówczas, gdy w domu są dzieci. W końcu mama i tata też czasem mają ochotę na nieskrępowaną radość pobujania się.

**W**ielkemiejski loft? A może jednak romantyczna chatka na wsi? W tym niezwyklejnym domu w Poznaniu o powierzchni 168 metrów kwadratowych połączono oba te style w jedną spójną całość. Mieszka tu spora rodzina – Kamila, Maciej oraz troje ich dzieci: 6-letnia księżniczka Nela, 4-letni majsterkowicz Leoś i rodzinny buntownik, czyli 3-letni Eryk. – Uwielbiamy spędzać czas razem na łonie natury – mówi pani domu. – Pokochaliśmy kempingi i namioty, ale póki dzieci są takie małe i aktywne zdecydowanie od zagranicznych wojaży wolimy podróżowanie po Polsce.

Nic więc dziwnego, że także w swoim domu właściciele nie wyobrażali sobie odcięcia się przyrody. Skoro jednak tak bardzo kochają naturę, lecz mieszkają w dużym mieście, a na dodatek mają trójkę energicznych pociech, nie było łatwo połączyć wszystkie te oczekiwania i potrzeby. I tu właśnie wkroczyło studio SHOKO.design, które Kamila zatrudniła do stworzenia projektu swojego wymarzonego domu. – Myślę, że zatrudniając nasze biuro, Kamila wiedziała, że klimat starych kamienic jest mi bliski – wspomina projektantka Maria Malinowski. – Nasze wizje były spójne od samego początku i rozumialiśmy się niemal bez słów. Drewniane belki, wysokie listwy, wysokie sufity, plecionki – tego nie mogło zabraknąć.

Warto w domu  
znaleźć miejsce  
na eksponowanie  
dobrej sztuki.





Czarna ściana to jedno z najodważniejszych rozwiązań w tym domu. By nie przerażała ciemnym kolorem, stała się domową minigalerią. Lampa nad stolikiem kawowym została kupiona w [lampaloft.com](http://lampaloft.com).



Każdy detal ma znaczenie. Mozaika z rombów o wysokim połysku dodaje kuchni światła.

W tym domu zachwyca także konsekwencja w użyciu wyrazistej zieleni.

– Eklektyzm to moje drugie imię – przyznaje Maria. – Kocham łączyć ze sobą nieoczywiste elementy, które na pierwszy rzut oka do siebie nie pasują i pochodzą z zupełnie różnych stylów. Zawsze przeżywam, gdy ktoś kupuje np. cały zestaw do sypialni z jednej serii. To moim zdaniem najgorsze i najnudniejsze połączenie. Dlatego tu projektantka zestawiała inspiracje wielkomiejskim Poznaniem i miłość do natury właścicieli. Elementem, który to wszystko spiął w jednolitą całość, jest... cegła. A dokładniej mówiąc – surowa, odślonięta, niepomalowana cegła na wielu ścianach. To właśnie ona – tak często występująca zarówno w wiejskich domkach, jak i postindustrialnych wnętrzach – okazała się idealnym łącznikiem dwóch odmiennych stylów.





Zabudowa kuchenna została wykonana na zamówienie. Na tle ścian z wyeksponowanych cegieł sprawia bardzo szykowne wrażenie.

Surowa ceglana ściana w holu  
zapowiada, że wkraczamy  
do domu, który emanuje  
cieplem i rodzinną sielanką.






Pokoje trójki dzieci są tak urocze jak same pociechy. Łóżko w pokoju Neli znalezione zostało na antykach.




Współpraca Kamili i Marii układała się znakomicie. Nawet pomysł projektantki, by jedną ze ścian w salonie pomalować na czarno, został przyjęty z entuzjazmem. – Zawsze powtarzam swoim klientom, że to tylko kolor na ścianie i że trzeba być odważnym w decyzjach odnośnie wnętrza – mówi Maria. – A ścianę można przecież w każdej chwili przemalować. Moje wnętrza zazwyczaj są raczej stonowane i znajduje się w nich tylko jeden mocniejszy akcent, który powoduje, że całość wygląda oryginalnie i odważnie. Czym jednak udekorować taką wielką, czarną ścianę, by przytłoczyła wnętrza? – Na etapie stylizacji długo nie mogliśmy dojść do ostatecznej wersji, jakie plakaty mają zdobić tę sporą czarną powierzchnię. Zabrało nam to trochę czasu, ale dziś ostatecznie efekt zadowala wszystkich. 🌟



Naturalne drewno, żyrandol i zagłówek z plecionki, pościel, narzuta, zasłony – wszystko w pięknych i bardzo modnych teraz odcieniach piaskowego beżu oraz subtelnym szarościach.





Szafki w łazienkach zostały zaprojektowane przez SHOKO.design i wykonane na zamówienie. Romantyzmu dodają detale, takie jak suszone kwiaty w wazonach, lustro zawieszane na sznurku czy drewniana drabinka przy wannie.



# Dom *pleciony*

Bazując na naturalnych materiałach, można stworzyć wnętrze przyjazne domownikom i... przyrodzie.

opracowanie **Adrianna Tarnowska**



**Czas na Wnętrze**  
co miesiąc  
także w wydaniu  
na smartfony  
i tablety

1. Lampa wisząca Logan, Aluro, EMPIK, 189,99 zł 2. Wiklinowa lampa wisząca, HKliving, 9DESIGN, 2299 zł 3. Plakat Pigasus Polish Poster Gallery, Leonard Konopelski, POLISH POSTERS SHOP, 67 zł 4. Szafka Retro, HKliving, DUTCHHOUSE, 9799 zł 5. Sofa Bragi ze stolikiem dębowym, Innovation, LE PUKKA, 9520 zł 6. Kosz z rattanu, H&M HOME, 149,99 zł 7. Stołek Elton, MILOO HOME, 590 zł 8. Fotel Nomad, Norr11, ANOTHER DESIGN, 4296 zł 9. Jutowy dywan, 140x200 cm, Bloomingville, NORD DESIGN, 699 zł

# Kwestia proporcji

Proste i ponadczasowe mieszkanie na Ochocie jest najlepszym przykładem tego, że każda przestrzeń może być funkcjonalna.

zdjęcia i projekt **Gabriela Bartczak/Design My Deer**  
stylizacja **Gabriela Bartczak, Katarzyna Ciastoń**  
tekst **Małgorzata Stalmierska**





Projektantka szczególną uwagę zwróciła na tkaniny. Miks różnorodnych fakturowo i kolorystycznie poduszek dekoracyjnych dodaje klasycznej sofie przytulności, a szyte na zamówienie zasłony ocieplają całość. Minimalistyczny regał także wykonany został na wymiar.

Stworzenie jasnych  
i wygodnych wnętrz  
w mieszkaniu  
o nietypowym planie  
było dla projektantki  
prawdziwym wyzwaniem.

**K**iedy Mariola i Marcin, młode małżeństwo z dwójką dzieci, zdecydowali się na kupno mieszkania w nowej inwestycji na warszawskiej Ochocie, od razu wiedzieli, że będą potrzebowali pomocy projektanta. Duża, 105-metrowa przestrzeń miała nietypowy, podłużny plan i wymagała nowego zagospodarowania, które pozwoliłoby stworzyć jasną, funkcjonalną przestrzeń. Właściciele zaczęli więc poszukiwania architekta na portalach branżowych. Ich szczególną uwagę przykuły projekty Gabrieli Bartczak, prowadzącej pracownię Design my Deer. Projektantka tak wspomina początki tej współpracy: – Na pierwszym spotkaniu natychmiast poczuliśmy więź i wspólny język, co przy tego rodzaju współpracy jest najważniejsze. Mariola i Marcin nie mieli konkretnej wizji mieszkania. Chcieli tylko, żeby było nowoczesnie i praktycznie. Baza projektu, czyli wszystkie elementy stałe w strefie wspólnej, takie jak choćby zabudowy na wymiar, miały być proste i ponadczasowe, a kolorystyka ścian i drzwi stonowana. Większą swobodę właściciele zostawili projektantce w łazienkach i sypialni.

Ponadczasowe formy  
ze szczytą nowoczesnego  
designu to przepis  
na wnętrze idealne.



Minimalistyczna boazeria podkreśla strefę salonu, dodając wnętrzu klasy. Grube szkło blatu ze stolika kawowego od Zara Home pięknie odbija światło oraz kolory.



Strefa jadalni wyznaczona została poprzez ciemny, grafitowy przechodzący na sufit pas. W jego osi ustawiony został drewniany stół (TON) oraz krzesła (Zuiver). Nad nimi króluje sufitowa lampa projektu Pani Jurek wykonana ze szklanych próbek.




Największym wyzwaniem dla projektantki było stworzenie jasnej, wygodnej przestrzeni, co nie było łatwe w przypadku tak nietypowego, długiego planu mieszkania. Jak wspomina: – Najbardziej zależało mi na optycznym oraz funkcjonalnym wydzieleniu stref w części dziennej. Chciałam uniknąć wrażenia „wagonu”.


Gabriela zaproponowała zaakcentowanie strefy jadalni przechodzącym ze ścian na sufit grafitowym pasem, który wprowadził dynamikę i zmienił proporcje wnętrza. Tej trudnej przestrzeni w sukurs przyszły też lustra. Trzy wielkoformatowe tafle: przy wejściu, w holu oraz naprzeciwko kuchni, powiększyły i rozjaśniły przestrzeń. Naturalna kolorystyka i naturalne materiały pozwoliły uzyskać harmonijne wnętrze, w którym dobrze się wypoczywa.



W części kuchennej dominuje biel, szlachetnie przełamana efektownym spiekim z marmurową żyłką, który zagościł między szafkami oraz na wyeksponowanej od wejścia wyspie.



Kolejną ważną kwestią było zaprojektowanie licznych miejsc do przechowywania. I tak, w mniejszej łazience wydzielony został cały, ukryty za zabudową meblową segment, mieszczący strefę prania. W garderobie zaś musiała znaleźć się przestrzeń na sprzęty i ubrania do gry w tenisa, którego uwielbia Marcin, czy na cztery olbrzymie walizki podróżne. Obydwoje bowiem często podróżują, a z wojaży przywożą małe pamiątkowe figurki. Marcinowi bardzo zależało, żeby w części dziennej znalazły odpowiednie miejsce ekspozycji, natomiast Mariola wolała je delikatnie ukryć. Przy regale z książkami powstał zatem segment, delikatnie ukryty za czarnymi, szklanymi drzwiczkami. Kolorowe przedmioty nie rzucają się na co dzień w oczy, ale gdy właściciele chcą się nimi nacieszyć, włączają ledowe podświetlenie półek. Dzięki takim właśnie rozwiązaniom, udało się stworzyć idealną przestrzeń, spokojną i harmonijną, a jednocześnie odpowiadającą na różne potrzeby aktywnej rodziny. 



Duża i funkcjonalna  
biała kuchnia zyskała  
wyjątkowy charakter  
dzięki zastosowaniu  
spieku kwarcowego.





Granatowa zabudowa w łazience doskonale dopełnia biel i drewno, a jednocześnie kryje funkcjonalne szafki i kosze na pranie.

W sypialni projektantka mogła swobodnie puścić wodze fantazji. Królują tu odcienie niebieskiego – morskie welurowe łóżko oraz spektakularna tapeta o organicznym wzorze (Photowall).



1

# Oddech *relaksu*

Mieszanka kojących szarych i niebieskich barw wprowadzi do wnętrza ład, spokój i harmonię.

opracowanie **Adrianna Tarnowska**

przepis na wnętrze

3



2



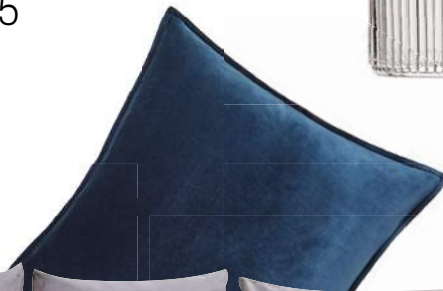
4



5



6



7



8



9



10



**Czas na Wnętrze**  
co miesiąc  
także w wydaniu  
na smartfony  
i tablety



W ogromnym salonie na sofach marki BoConcept przez cały rok można podziwiać koncerty, jakie dla mieszkańców tego domu przygotowała Matka Natura.

# *Dla koneserów* **natury**

Główną atrakcją tego domu pod Toruniem jest krajobraz za oknami. Wnętrza, choć pełne przepychu w swym minimalizmie, nie zamierzają nawet rywalizować z bogactwem przyrody.

zdjęcia **Yassen Hristov**  
projekt **Biuro Architektoniczne MADAMA**  
stylizacja **Kamila Jakubowska-Szmyd**  
tekst **Robert Piękowski**



Proste, minimalistyczne linie zostały tu oswojone ciekawie dobranymi akcesoriami.

Kominek ociepla swoim ogniem z jednej strony salon, a z drugiej jadalnię. Obłożony jest sprowadzonym specjalnie z Włoch kamieniem, którego zimne lico równoważy po drugiej stronie ściana wyłożona drewnem.









Jadalnia jest częściowo otwarta na resztę wnętrza. Przy sporym stole od Take Me Home często spotyka się tu rodzina. Lampy to Vibia.

**G**dy z okien rozciąga się imponujący widok na wspaniały drzewostan oraz malowniczo położone jezioro, aż szkoda, by wewnątrz domu odwracało uwagę od takich cudów natury. By tak się właśnie nie stało, o wyważony, wyciszony i szanujący krajobraz wystrój wewnątrz zadbały Agata Frątczak i Marta Drzymała z Biura Architektonicznego MADAMA.

W tym ogromnym domu pod Toruniem o powierzchni niemal 400 metrów kwadratowych mieszka młode małżeństwo z trzema córkami. – Właściciele znaleźli nas przez internet – mówi Agata. – Spodobały im się nasze projekty, postanowili więc przyjechać na spotkanie. Od początku dobrze nam się wspólnie rozmawiało o projekcie, więc zdecydowali się na współpracę z nami – dodaje Marta.

Wnętrza tego domu  
były wyzwaniem,  
architektki musiały  
wykazać się  
kreatywnością.




Szklana witryna na ścianie wykonanej częściowo z lustra to ciekawy zabieg, dodający optycznie przestrzeni.

Koniakowe krzesła w jadalni wspaniale korespondują nie tylko z drewnianymi panelami na ścianach, ale także z przyrodą za oknami.

Właścicielom bardzo zależało na nowoczesnych rozwiązaniach w połączeniu ze szlachetnymi materiałami. Chcieli, aby strefa dzienna – mimo tak wielu ogromnych okien – była przytulna. Stąd w projekcie pojawiły się dwie przepastne kanapy, na których można razem z dziećmi baraszkować, poduszki, miękki dywan, a przede wszystkim wielka ściana z drewna, która oswoja i ociepla ogromną przestrzeń parteru. – Zależało nam, by wszystkie użyte materiały i rozwiązania były ponadczasowe, eleganckie i nowoczesne – przyznają architektki. – Na szczęście nie mieliśmy żadnych problemów, aby przekonać właścicieli do naszej wizji. Tak naprawdę nie napotkaliśmy większych trudności, bo pan i pani domu mieli do nas spore zaufanie. ●

Nowoczesna boazeria, czyli pionowe panele z drewna, to pomysł, który od kilku sezonów święci triumfy.





Lampa Cosmos marki Vibia  
jest niezwykle instalacją  
przestrzenną i znakomicie  
prezentuje się zarówno  
w ciągu dnia, jak i wieczorem,  
gdy zostaje zapalona.



W kuchni jest mnóstwo miejsca na to, by cała rodzina mogła wspólnie przygotowywać posiłki. Zabudowę według projektu biura MADAMA wykonała firma Cedros Pracownia Stolarska. Część kuchennej ściany została wyłożona płytami Marazzi.

Paleta kolorów w tym domu została zredukowana do minimum, by osiągnąć efekt ponadczasowego piękna, na którym zależało zarówno właścicielom, jak i architektkom.



W głównej sypialni imponujące  
wrażenie robią lampy Toma  
Dixona. Tapeta Milky Way  
za zagłówkiem pochodzi  
z firmy Wall and Deco.





Toaletkę w sypialni według projektu MADAMA wykonała firma Maja. Ogromne lustro dodatkowo wnosi piękno natury.





# Fokus na *minimal*

Nasze nowoczesne wnętrza udowadniają, że mniej znaczy więcej.

opracowanie **Adrianna Tarnowska**



**Czas na Wnętrze**  
co miesiąc  
także w wydaniu  
na smartfony  
i tablety

1. Lampa wisząca Cosmos, Vibia, MESMETRIC, od 4190 zł
2. Lampa LED Elisse Minor, Nemo, LAFAKTORIA, 3596 zł
3. Okładzina drewniana Small Ryfl, THIS WOOD, od 980 zł
4. Sofa modułowa Connect, Muuto, PUFA DESIGN, cena zależna od ilości modułów
5. Poduszka w pasy True Cushion, Ferm Living, CZERWONA MASZYNA, 247 zł
6. Wazon Krasen, Bloomingville, SF MEBLE, 209 zł
7. Duża świeca zapachowa Pecan Pie Bites, YANKEE CANDLE, 109 zł
8. Krzesło Nikki, Zuiver, 9DESIGN, 1499 zł
9. Okrągły stolik kawowy Goldington, Actona, SF MEBLE, 609 zł



zdjęcia materiały prasowe

# Ogrzej się stylowo

Kiedy dni stają się krótsze i chłodniejsze, marzymy o tym, żeby nasz dom emanował ciepłem, Dekoracyjne grzejniki i klimatyczne kominki podniosą temperaturę wnętrza, a jednocześnie sprawiają, że dom będzie piękniejszy.

tekst Małgorzata Stalmierska

Kominek Leo z panoramiczną wizją płomieni, dyskretną ramką fasady i minimalną ilością elementów zewnętrznych sprawia, że na pierwszym planie jest ogień. Seria Leo przystosowana jest do palenia gazem LPG (z butli). **KRATKI**



Obudowa kominka wykonana została z płytek ceramicznych z kolekcji Spap zaprojektowanej przez Sebastiana Herknera. KAUFMANN KERAMIK

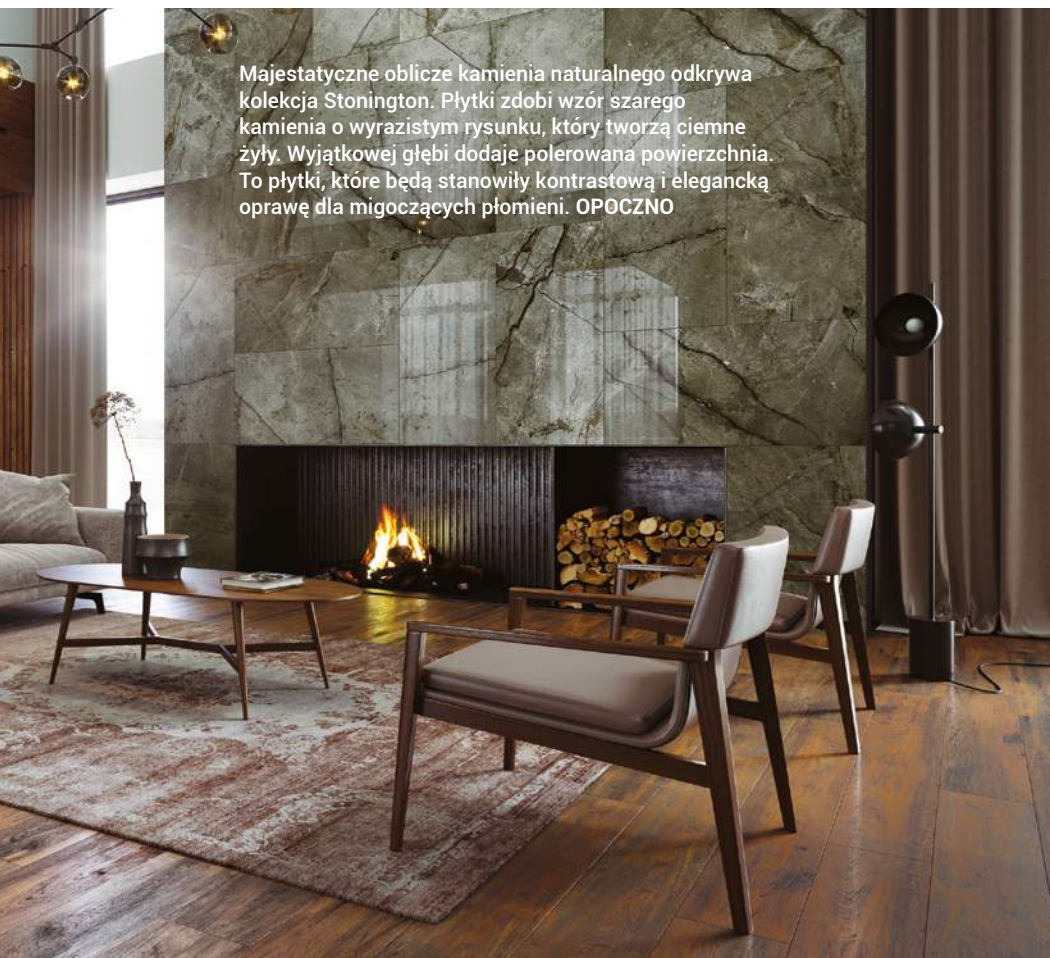


Kominek to nie tylko praktyczny, lecz także efektowny element wnętrza.



Specjalnie zaprojektowany palnik w kominku Leo zapewnia realistyczną wizję ognia, jak w prawdziwym kominku opalanym drewnem. Wysokość płomienia można regulować. KRATKI





Majestatyczne oblicze kamienia naturalnego odkrywa kolekcja Stonington. Płytki zdobi wzór szarego kamienia o wyrazistym rysunku, który tworzą ciemne żyły. Wyjątkowej głębi dodaje polerowana powierzchnia. To płytki, które będą stanowiły kontrastową i elegancką oprawę dla migoczących płomieni. **OPOCZNO**



Oryginalnym i eleganckim materiałem podkreślającym urok kominka jest konglomerat kwarcowy. Crystal Calacatta Amnis to jasne płytki z nieco ciemniejszymi, kontrastowymi żyłami. **TECHNISTONE**

## 12. FESTIWAL DOBRYCH marek

20.09.2020 do 31.12.2020



grzejniki z gwarancją najniższej ceny

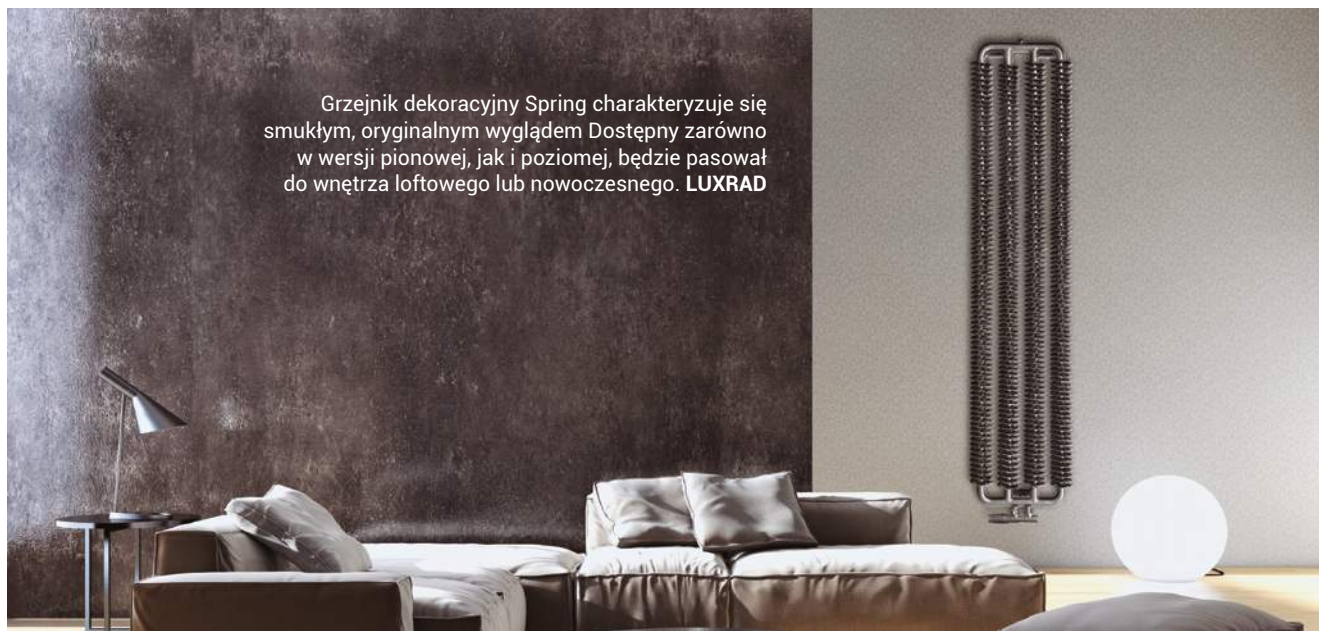
**vasco**  
niva

Warszawa, Al. Jerozolimskie 185, Home Concept parter sklep 25  
 Warszawa, ul. Bartycka 24/26, C.H Dom pawilon 55  
 Katowice, Al. Roździeńskiego 191, Home Concept sklep 14  
 Kraków, ul. Zakopiańska 58, (za stacją benzynową)  
 Poznań, ul. Obornicka 229, Galeria Arkada sklep 8  
 Gdańsk, Al. Grunwaldzka 211, C.H. City Meble I piętro  
 Wrocław, ul. Braniborska 14, Domar poziom +1  
 Wilcza Góra k. Piaseczna, ul. Zwirowa 18  
[www.kalmar.waw.pl](http://www.kalmar.waw.pl)

REKLAMA

**KALMAR**  
ciepło na miarę

**vasco**



Grzejnik dekoracyjny Spring charakteryzuje się smukłym, oryginalnym wyglądem. Dostępny zarówno w wersji pionowej, jak i poziomej, będzie pasował do wnętrza loftowego lub nowoczesnego. **LUXRAD**

#### ZDANIEM EKSPERTA



**Dawid Sychowski**  
Manager ds. Marketingu  
i Komunikacji,  
Zehnder Polska Sp. z o.o.

#### Grzejniki dekoracyjne do salonów. Jak je dobierać? Jakie dodatkowe funkcje pełnią we wnętrzu?

Grzejnik niewątpliwie kojarzy nam się z komfortem ciepłym – i słuszenie. Ale w XXI wieku oczekujemy od niego znacznie więcej. Ma mieć elegancki wygląd, użyteczne funkcje i być energooszczędny. Salon jest miejscem, w którym często potrzebujemy nieszablonowych rozwiązań, a do nich idealnie nadają się grzejniki członowe – żeberkowe. Ich elementowa budowa pozwala spełnić indywidualne oczekiwania, a przy tym nadać

kształt łuku lub kąta prostego, gdy potrzebujemy zamontować grzejnik choćby na półokrągłej ścianie lub w narożniku. Przykładem takiego rozwiązania jest klasyk Zehndera – Charleston, który obchodzi w tym roku już 90. urodziny. Przeszedł w tym czasie wiele zmian, a w połączeniu z nowoczesną technologią LaZer made, innowacyjną metodą spawania wiązką lasera, produkuje się go praktycznie według wytycznych klienta i z niemal nieograniczonymi możliwościami doboru rozmiaru przy zachowaniu najwyższych parametrów jakości. Z kolei płasko-owalne profile stalowe grzejnika Zehnder Excelsior tworzą eleganckie przedłużenie ściany. Bardzo atrakcyjną opcją, szczególnie w mocno przeszklonych pomieszczeniach, są grzejniki konwektorowe stojące, oferujące maksymalną moc w minimalnej przestrzeni. Natomiast jedyne widoczne elementy konwektorów kanałowych w podłodze grzejnika to dekoracyjna ramka okalająca i kratka w wersji zwijanej lub linearnej.



Grzejnik Zehnder Charleston jest rozwiązaniem wydajnym i uniwersalnym, zachwycającym pod względem kształtu, funkcjonalności oraz komfortu użytkowania. **ZEHNDER**

Włoski grzejnik Agora Tubes Kalmar subtelnie podkreśli styl każdego wnętrza. Ma dużą moc grzewczą i różne wysokości oraz szerokości, co pozwoli na dobór właściwego rozmiaru do każdego wnętrza. **KALMAR**

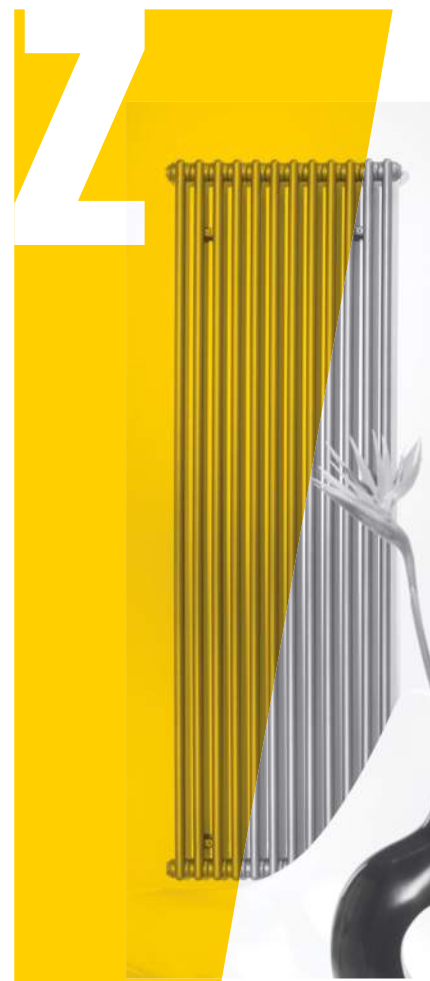


Wysoce wydajny i komfortowy grzejnik rewersyjny Panama w chłodne dni doskonale ogrzeje nasz dom. Latem zaś zapewni mu skuteczne chłodzenie. **ATLANTIC**



## 12. FESTIWAL DOBRYCH marek

20.09.2020 do 31.12.2020



grzejniki z gwarancją najniższej ceny

# zehnder charleston

Warszawa, Al. Jerozolimskie 185, Home Concept parter sklep 25  
 Warszawa, ul. Bartycka 24/26, C.H Dom pawilon 55  
 Katowice, Al. Roździeńskiego 191, Home Concept sklep 14  
 Kraków, ul. Zakopiańska 58, (za stacją benzynową)  
 Poznań, ul. Obornicka 229, Galeria Arkada sklep 8  
 Gdańsk, Al. Grunwaldzka 211, C.H. City Meble I piętro  
 Wrocław, ul. Braniborska 14, Domar poziom +1  
 Wilcza Góra k. Piaseczna, ul. Zwirowa 18  
[www.kalmar.waw.pl](http://www.kalmar.waw.pl)

REKLAMA



**KALMAR**  
cieplo na miarę

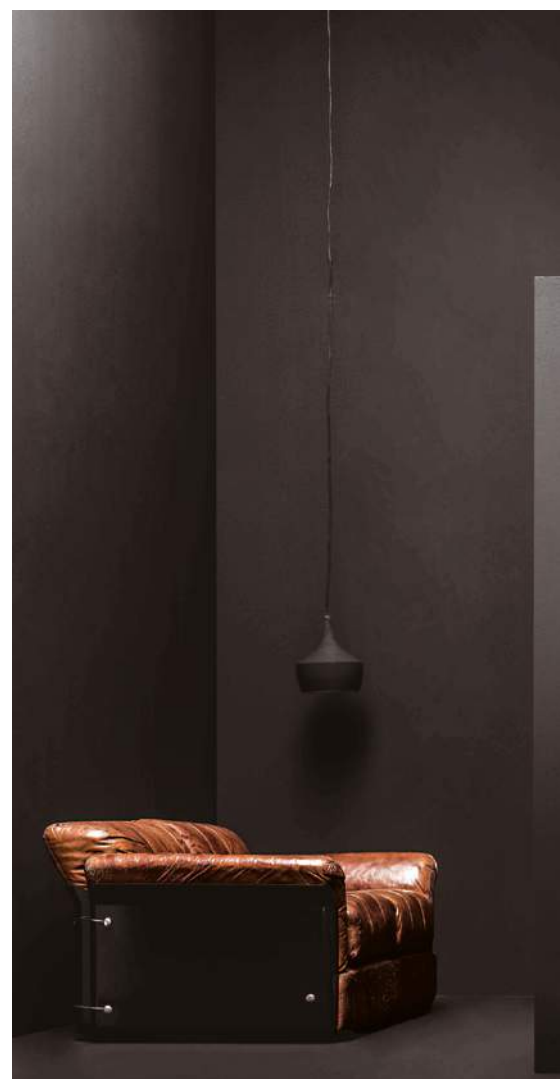
**zehnder**



Obudowę grzejnika Rebus wykonano z betonu architektonicznego. Model ten świetnie sprawdzi się we wnętrzach loftowych. Jest dostępny w trzech kolorach: białym, szarym oraz czarnym.  
**LUXRAD**

Minimalistyczne grzejniki stały się bardzo popularne.

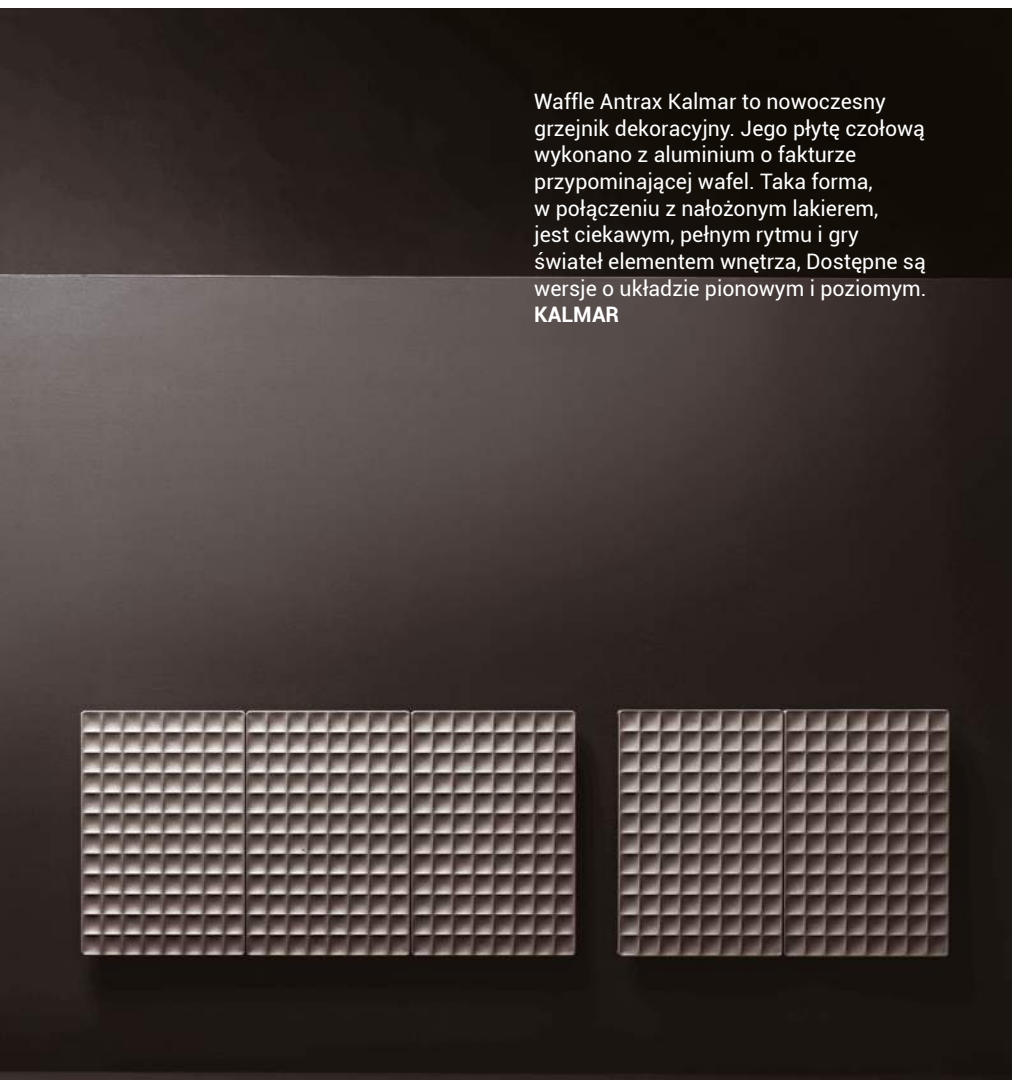
Grzejnik Square Tubes Kalmar ma formę gładkiej płyty o lekkim wyglądzie – jej grubość to jedynie 22 mm. Jest dostępny w wielu rozmiarach, w wersjach kwadratowych i prostokątnych poziomych i pionowych.  
**KALMAR**





Piec wolnostojący Fynn Xtra grzeje aż dwanaście godzin po załadunku dziewięciu kilogramów drewna. To doskonałe rozwiązanie do domów pasywnych.

**AUSTROLAMM**

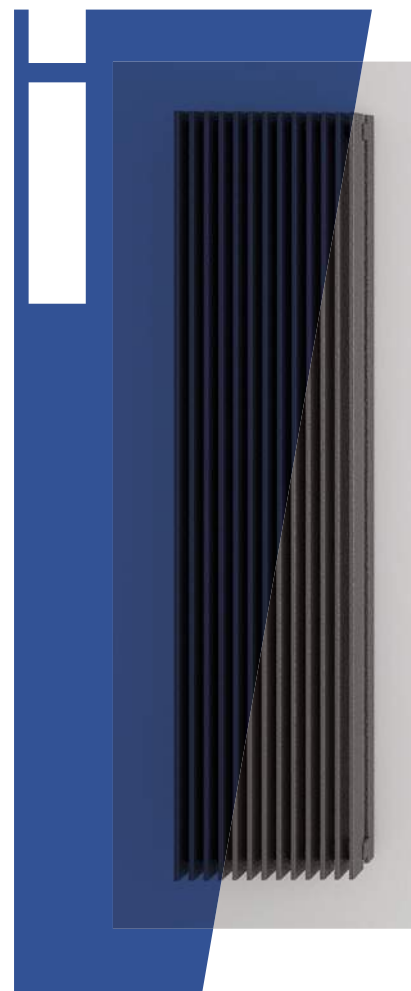


Waffle Antrax Kalmar to nowoczesny grzejnik dekoracyjny. Jego płytę czołową wykonano z aluminium o fakturze przypominającej wafel. Taka forma, w połączeniu z nałożonym lakierem, jest ciekawym, pełnym rytmu i gry światłem elementem wnętrza. Dostępne są wersje o układzie pionowym i poziomym.

**KALMAR**

## 12. FESTIWAL DOBRYCH marek

20.09.2020 do 31.12.2020



grzejniki z gwarancją najniższej ceny

# instal projekt

vivat

Warszawa, Al. Jerozolimskie 185, Home Concept parter sklep 25  
 Warszawa, ul. Bartycka 24/26, C.H. Dom pawilon 55  
 Katowice, Al. Roździeńskiego 191, Home Concept sklep 14  
 Kraków, ul. Zakopiańska 58, (za stacją benzynową)  
 Poznań, ul. Obornicka 229, Galeria Arkada sklep 8  
 Gdańsk, Al. Grunwaldzka 211, C.H. City Meble I piętro  
 Wrocław, ul. Braniborska 14, Domar poziom +1  
 Wilcza Góra k. Piaseczna, ul. Żwirzowa 18  
[www.kalmar.waw.pl](http://www.kalmar.waw.pl)

REKLAMA

**KALMAR**  
 ciepło na miarę

instal  
 projekt



Dekoracyjny, stalowy grzejnik Carre wykonany jest z kwadratowych rurek ułożonych w regularną płaszczyznę. Prosta, elegancka forma sprawia, że doskonale komponuje się zarówno w nowoczesnych, jak i bardziej klasycznych wnętrzach. Dostępny jest w wersji pionowej, poziomej, pół- i ćwierćokrągłej, a także w formie drabinki łazienkowej, również w wersji elektrycznej. **VASCO**



Grzejnik może być w domu oryginalnym elementem dekoracyjnym.

Grzejniki kolumnowe Purmo Delta Laserline wykonane są w jedynej w swoim rodzaju w skali światowej technologii spawania laserowego, zapewniającej doskonałą jakość wykonania w połączeniu z pięknym wzornictwem. **PURMO**

**zehnder**

always the  
best climate



Always the best climate for

# 90-TE URODZINY KLASYKA

90 lat temu Zehnder wprowadził stalowy grzejnik żeberkowy. Zehnder Charleston to klasyk swego gatunku, dostępny w szerokiej palecie rozmiarów, kolorów i kształtach specjalnych. Dopracowany w najdrobniejszych szczegółach, teraz jeszcze bardziej perfekcyjny dzięki produkcji opartej na technologii laserowej!

Nowoczesne kolory i unikatowy technoline - surowa stal pokryta lakierem bezbarwnym

- idealne rozwiązanie zarówno do wnętrz klasycznych, jak i ultranowoczesnych.

Dostępny również w antybakteryjnej powłoce Top Care.

[www.zehnder.pl](http://www.zehnder.pl)



# Kominek gazowy

Włącz. Ciesz się pięknem ognia. Wyłącz.

Nowoczesne technologie przyzwyczyły nas do tego, że wnętrza mają być jednocześnie piękne i funkcjonalne. Niebanalne wzornictwo powinno iść w parze z doskonałą praktycznością, łatwością montażu i eksploatacji. O tym, jakie przedmioty wybieramy do domu, decydują wygoda ich użytkowania oraz bezpieczeństwo. Kominki gazowe to genialne rozwiązanie dla tych, którzy chcą się cieszyć blaskiem i ciepłem ognia natychmiast. Marka Kratki zadbała o to, by za sprawą jednego pstryknięcia rozkoszować się zarówno pięknem igrających płomieni, jak i przyjemną temperaturą.

Kominki gazowe można instalować niemal w każdym pomieszczeniu. Nie wymagają bowiem tradycyjnego komina. Na zdjęciu kominek narożny Leo 70. Cena: 6830 zł.



Seria Leo firmy Kratki.pl dzięki uniwersalnemu wzornictwu idealnie wpisuje się w klimat każdego wnętrza. Na zdjęciu kominek Leo 70. Cena: 6830 zł.

Kominek Leo Home Box to zestaw obejmujący wkład gazowy, modułową obudowę oraz akcesoria niezbędne do prawidłowej instalacji. Wystarczy kilka godzin, aby cieszyć się ciepłem i widokiem tańczących płomieni. Cena: 12000 zł.



#### **Kominek bez dokładania drewna?**

Kominki gazowe można instalować niemal w każdym pomieszczeniu. Nie wymagają bowiem tradycyjnego komina. Urządzenia można podłączyć do systemu przewodów koncentrycznych, które wystarczy wyprowadzić poza ścianę budynku lub dach. Wachlarz możliwości do zainstalowania kominka gazowego jest naprawdę bogaty! Nawet właściciele niewielkich powierzchni mogą się cieszyć realistyczną wizją ognia, która jest dokładnie taka sama jak w tradycyjnych kominkach. Ogromną zaletą jest także to, że urządzenie korzysta z gazu ziemnego lub LPG, który jest nie tylko ekologiczny, ale i ekonomiczny. Godzina palenia w kominku gazowym kosztuje tylko 1,52!

#### **Kominek bez wynoszenia popiołu?**

Wiele osób rezygnuje z kominka, mając w głowie przygotowanie drewna na opał, jego wysuszenie, a potem wynoszenie popiołu i czyszczenie paleniska. W przypadku kominków gazowych, np. tych z serii Leo z firmy Kratki.pl, wyróżniających się naturalną wizją ognia i eleganckim, minimalistycznym designem obsługa kominka sprowadza się do jego włączenia, ewentualnej regulacji wysokości płomienia i wyłączenia. A wszystko za pomocą pilota lub telefonu. Urządzenie włącza się równie łatwo jak telewizor. Beztrudnych

chwil relaksu przy blasku ognia w przyjemnej atmosferze nie zakłócają myśli o porządkach.

#### **Kominek bez drewna może ogrzewać?**

„Warto pamiętać o tym, że kominki gazowe potrafią ogrzać dom. Urządzenia, wykorzystujące jako paliwo gaz ziemny lub LPG mają różną moc, ale efekt promieniowania ciepła z płomienia gazowego jest identyczny z tym, jaki daje płonące drewno. Innymi słowy kominki gazowe mają tę moc! Dodatkowo, dzięki temu, że urządzenia wyposażone są w piloty radiowe z wbudowanym termostatem, można z łatwością kontrolować temperaturę w pomieszczeniu” – mówi Cezary Ziółek, dyrektor ds. marketingu firmy Kratki.pl.

#### **Kominek gazowy tylko do nowoczesnych wnętrz?**

Seria Leo firmy Kratki.pl dzięki uniwersalnemu wzornictwu idealnie wpisuje się w klimat każdego wnętrza. Aranżacjom glamour dodają ciepła i przytulności; są nieodłącznym elementem salonów inspirowanych Skandynawią i północną filozofią hygge. Blasku żywego ognia nie może także zabraknąć w domach z duszą – wnętrza w klimacie boho, retro to także idealne miejsce na kominek gazowy. Przebogata oferta marki Kratki sprawia, że miłośnicy każdego stylu znajdą tutaj coś dla siebie.

 **kratki**  
www.kratki.com

# Coraz lepsze życie

Nasze domy i urządzenia, z których korzystamy, stają się coraz mądrzejsze, dzięki czemu mamy więcej czasu na to, co najważniejsze – rodzinę.

tekst Robert Pieńkowski

Budynek wyposażony w system automatyki, taki jak ABB-free@home, zamienia się w dom inteligentny, którego funkcjami można sterować zarówno konwencjonalnymi włącznikami, jaki i smartfonem czy wypowiadając komendy głosowe. Dotyczy to m.in. oświetlenia, rolet, ogrzewania i klimatyzacji. ABB



Żaluzje fasadowe ANWIS ochronią wnętrza przed intensywnym słońcem, nadmiernym nagrzewaniem oraz hałasem. Dzięki możliwości podłączenia żaluzji do automatyki pogodowej oraz systemu smart home, otrzymujemy osłonę idealną, która zagwarantuje komfort w całym domu, zgodnie z indywidualnymi preferencjami domowników. ANWIS



Dzięki technologiom smart home zmienimy dom w taki sposób, by odpowiadał na nasze potrzeby.

Inteligentna Kamera Domowa (Welcome) to rozwiązanie do monitoringu pomieszczeń. Uczy się twarzy domowników, a w przypadku wtargnięcia obcej osoby do mieszkania, natychmiast zaalarmuje właściciela.  
**NETATMO**

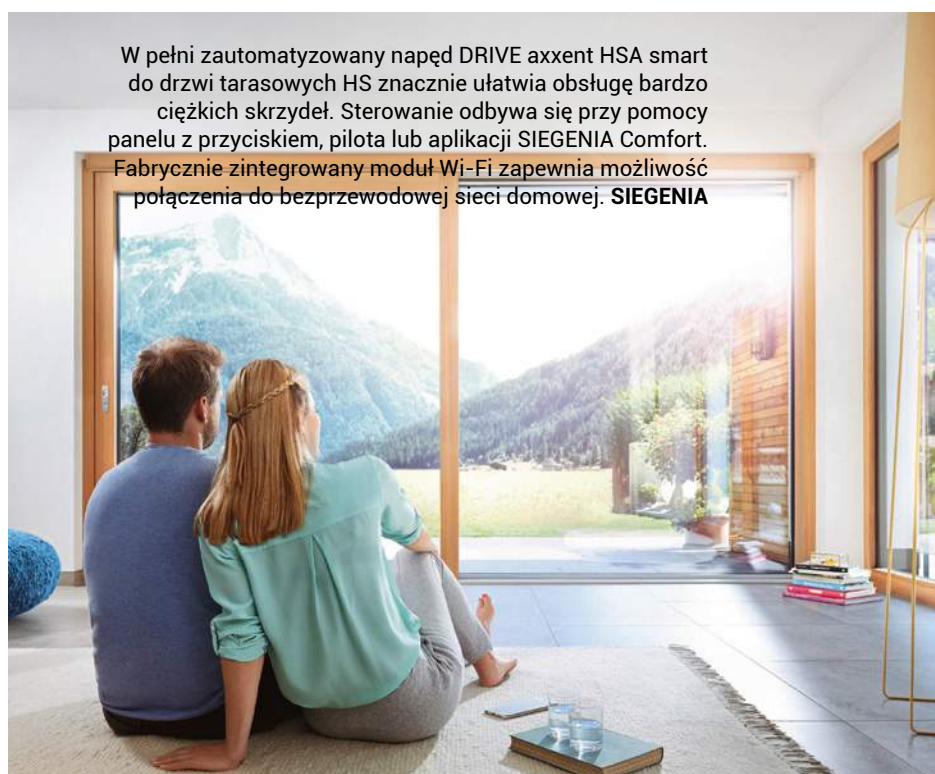




Kuchenka gazowa gaz pod szkłem to jedno z rozwiązań, które łączy w sobie funkcjonalność i nowoczesny design. Co ciekawe, to polski wynalazek, który jak się okazuje, cieszy się dużym zainteresowaniem także za granicą. Kuchenka gazowa gaz pod szkłem działa na każdym rodzaju gazu, a poprzez akumulację ciepła przez płytę grzejną pozwala na maksymalny odzysk energii użytecznej. **SOLGAZ**



Ekspres Ena8 Full Metropolitan Black wyposażony jest w ekran dotykowy TFT 2,8" i sztuczną inteligencję, która dostosuje ekran startowy do najczęściej przygotowywanych kaw. **JURA**



W pełni zautomatyzowany napęd DRIVE axcent HSA smart do drzwi tarasowych HS znacznie ułatwia obsługę bardzo ciężkich skrzydeł. Sterowanie odbywa się przy pomocy panelu z przyciskiem, pilota lub aplikacji SIEGENIA Comfort. Fabrycznie zintegrowany moduł Wi-Fi zapewnia możliwość połączenia do bezprzewodowej sieci domowej. **SIEGENIA**

# Droga wolna<sup>3</sup>



## Drzwi tarasowe SIEGENIA HS z nowym progiem ECO PASS SKY axxent: zero barier - zero problemów. To musi być SIEGENIA!

Szyba od parkietu do „samego sufitu” i absolutny brak barier. Z ECO PASS SKY axxent możemy być pewni, że przy wyjściu na taras nie stanie nam na drodze żadna przeszkoda. Próg jest całkowicie zrównany z podłogą, a dzięki systemowi uszczelnień zapewnia skuteczne zabezpieczenie przed wiatrem i wodą. Idealnym dopełnieniem jest efektywny system drenażowy, który stanowi jednocześnie ekskluzywne wykończenie tarasu. Więcej na: [www.siegenia.com](http://www.siegenia.com)

- ❶ **Zupełny brak barier: próg 0 mm, bez żadnych pochyłości**
- ❷ **Doskonały design i optymalny drenaż**
- ❸ **Opcjonalny napęd przesuwający umożliwia obsługę drzwi przez aplikację**





Sterowanie wybranym grzejnikiem jest proste z głowicą termostatyczną w technologii io-homecontrol. Pozwala ogrzewać tylko te pomieszczenia w domu czy mieszkaniu, w których obecnie przebywamy. Temperaturę można sterować za pomocą przycisków na głowicy, a także po połączeniu z centralą TaHoma Premium za pośrednictwem aplikacji dostępnej w wersji na smartfon, tablet lub komputer.

**SOMFY**

TaHoma Premium to centrala smart home, która myśli, czuje i słucha...  
**SOMFY**



**ZDANIEM EKSPERTA**



**Aleksandra Pyziak,**  
Marketing Manager  
Somfy Polska

### Czy inwestycja w inteligentne rozwiązania w domu się opłaca?

Jesienią i zimą stawiamy na komfort ciepły w naszych domach oraz mieszkaniach, ale nie lubimy płacić wysokich rachunków za ogrzewanie. Coraz większą wagę przykładamy również do bycia eko, aspektów ochrony klimatu, nie chcemy

także rezygnować z dużych przeszkleń, które upiększają i doświetlają nasze wnętrza. Kluczem do spełnienia wszystkich naszych potrzeb w tym obszarze jest integracja urządzeń domowych i smart technologie Somfy. Zaczynamy od osłon, np. rolet zewnętrznych, które wyposażone w napędy elektryczne poprawiają parametry izolacyjne, zapobiegając stratom ciepła przez okna. Kolejnym krokiem w drodze

do energooszczędności jest dobór rozwiązań do sterowania ogrzewaniem. W domach sprawdzi się termostat Somfy, a w mieszkaniach z ogrzewaniem klasycznym – głowice termostatyczne w technologii io-homecontrol. Rozwiązania te uczą się naszych zachowań, dopasowując swoje działanie do naszych potrzeb. Termostat posiada funkcję geolokalizacji, dzięki której poziom ogrzewania obniża się automatycznie, gdy nie ma nas w domu. Z kolei głowica wykrywa otwarte okna i w takiej sytuacji zmniejsza temperaturę w domu, dzięki czemu nasze rachunki będą niższe. Wszystkie te urządzenia łączy smart centrala sterująca TaHoma, która pozwala tworzyć scenariusze, czyli listy zadań dla posiadanych przez nas smart produktów. Możemy planować pojedyncze czynności, ale też kompleksowe działania, wykonywane jednocześnie przez np. rolety, oświetlenie i właśnie ogrzewanie. System smart w takim ujęciu pozwala nam obniżyć rachunki ciepłe nawet o 20–30 proc. Komfort ciepły jest zatem w zasięgu dzięki smart rozwiązaniom Somfy.

„Marzę o domu,  
który jest naprawdę  
wygodny i któremu  
mogę delegować moje  
codzienne zadania.”



Dzięki rozwiązaniom smart home Somfy możesz stworzyć swoje ulubione scenariusze (oszczędność energii, prywatność, łagodna pobudka) w aplikacji TaHoma® i rozpocząć dzień tak, jak lubisz.

Zautomatyzowane rolety połącz z czujnikiem słonecznym i ciesz się idealnym klimatem we wnętrzu. Z Somfy spełnisz swoje marzenia o komfortowym domu, w którym poczujesz się naprawdę dobrze. Niezależnie od okoliczności.

**Sprawdź na [somfy.pl](http://somfy.pl)**

**Poznaj produkty  
Somfy, stworzone  
DLA WYGODNEGO  
ŻYCIA!**



**somfy®**  
Connect your home to your life

na czasie dom inteligentny



Linus Smart Lock to bezkluczowy zamek do drzwi stworzony, by zagwarantować bezpieczeństwo i ułatwić życie. Wyposażony w elegancki design, Linus uczyni każde drzwi inteligentnymi, pasując jednocześnie do stylowych i nowoczesnych domów. **LINUS**



Napęd łańcuchowy DRIVE axent DK bez problemu wprawi w ruch wszystkie okna uchylne i uchylno-rozwierne oraz trudno dostępne świetliki. Sterowanie napędem odbywa się za pomocą przycisku, pilota lub poprzez aplikację SIEGENIA Comfort. W momencie domknięcia okna, dzięki nowej funkcji Auto-Lock, napęd automatycznie zarygluje okno. **SIEGENIA**



Pralka W1 Active marki Miele wyposażona została w wiele najnowszych technologii, m.in. wygodną funkcję CapDosing, czyli dozowanie detergentów w kapsułkach, które wkłada się do komory na płyn zmiękczający, czy w funkcję AddLoad, która daje z kolei możliwość dokładania nawet dużych tkanin podczas trwania cyklu programu. **MIELE**



Yale

Ty rób swoje.  
Zamykanie  
zostaw mnie.



Zastanawiasz się czy zamknąłeś rano za sobą drzwi? Nie musisz się martwić, ponieważ funkcje automatycznego ryglowania i odryglowania robią to za Ciebie. A jeśli chcesz mieć absolutną pewność, możesz wyświetlić status drzwi w dowolnym momencie w aplikacji Yale Access\*.

**Make it smart  
with Linus® Smart Lock**

\*Wymagany Yale Connect Wi-Fi Bridge.

# Według własnego pomysłu

Jak sobie wybierzesz, tak się zrelaksujesz. Możesz zdecydować się na gotowe sofy, lub te z modułów. Ważne, by doświadczyć pełni domowego relaksu.

tekst **Robert Pieńkowski**

Nowoczesna linia Carmo marki BoConcept to kilka wersji sof oraz pufy o regularnej formie, które zarówno w pojedynkę, jak i w dowolnych zestawieniach tworzą fantastyczną oazę wypoczynku. Paleta kolorów ziemi i liczba kombinacji poszczególnych modułów dają wiele możliwości aranżacyjnych.

**BOCONCEPT**

zdjęcia materiały prasowe firm



Kolekcja mebli tapicerowanych NOi polskiej marki Absynth powstała z myślą o tych, którzy chcą w łatwy sposób kreować swoje wnętrze – rozwiązania konstrukcyjne pozwalają na przestawianie i dokładanie elementów zgodnie z upodobaniami. Dzięki modułowości brył o zróżnicowanych wymiarach, kolorystyce i wykończeniu produkt pasuje zarówno do klasycznego, jak i nowoczesnego wnętrza. **ABSYNTH**

System modułowy Living pozwoli stworzyć mebel na miarę Twoich potrzeb, dzięki dostępności wielu elementów. Sofę można wyposażać w dodatkowe funkcje zwiększające komfort – funkcję relaks (manualną lub elektryczną), regulowane zagłówki czy funkcję spania. **SALONY AGATA, AGATAMEBLE.PL**



Nowoczesność i wygoda w czystym wydaniu, czyli sofa modułowa Botley od Miloo Home. Dostępna w odcieniu neutralnego beżu, na życzenie klienta może przybrać zgoła odmienną kolorystykę – od modnej musztardy, aż po klasyczną czerń. **MILOO HOME**

Nieodzownym towarzyszem sofy jest elegancki stolik kawowy.

## zawsze modne *sofy*

Matic to tegoroczna nowość marki Knoll, projektu Piero Lissoniego. Sofa ma niskie tworzące linię prostą siedziska, pikowane w stylu capitone. Dzięki wewnętrznemu mechanizmowi można samodzielnie zmienić kształt oparcia. **MOOD DESIGN**

Sofa Most jest rzadkim połączeniem oszczędnego, nowoczesnego wzornictwa ze zdecydowanym charakterem. Geometryczny kształt mebla zmiękcza delikatne pikowania. Wyjątkową wygodę zapewnia wypełnienie SoftLayers. **NOBONOBO**



Sofę Ghost 21L dla Gervasoni zaprojektowała Paola Navone. Wszystkie moduły mają zdejmowane pokrowce. Sofa realizuje ideę współczesnego komfortu, który zapewnia dowolność konfiguracji, dbałość o detale, jakość materiałów i ekskluzywnie rzemieślnicze wykonanie. **MOOD DESIGN**



livingroom®



Wygoda w pięknej formie...

Znajdziesz nas:

**Warszawa:** Towarowa 22, Homepark Janki, Domoteka - Centrum Wyposażenia Wnętrz;

**Poznań:** Galeria Polskie Meble; **Wrocław:** Galeria Wnętrz Domar,

**Gdańsk:** Galeria City Meble

livingroom.pl

Model Barletta na wysokich stopach z bardzo oryginalnym drewnianym relingiem w dolnej części mebla przekonuje swoją prostą formą i nowoczesnym designem. Dostępny jest w różnych układach oraz szerokiej palecie kolorów tkanin i skór. **LIVINGROOM**



Dość masywną konstrukcją sofy Luna równoważy wizualnie niebanalny kolor i subtelność linii. Wysokie siedziska w połączeniu z niezbyt rozbudowanymi oparciami gwarantują komfort. **9DESIGN**



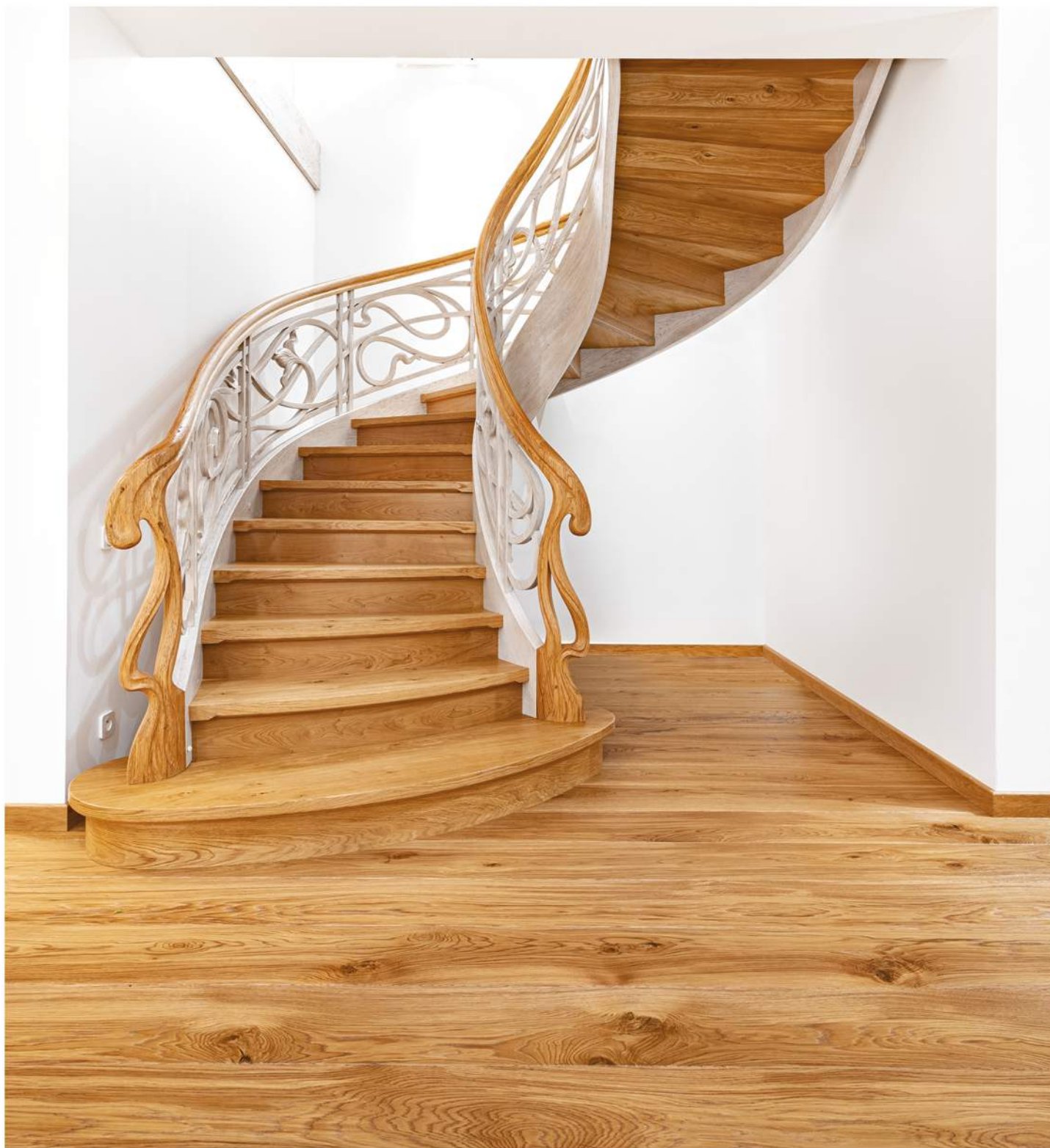
Musztardowy i koniakowy to jedne z najmodniejszych kolorów tej jesieni i zimy.



Merida to nowoczesny system modułowy o niezwykle różnorodnych możliwościach aranżacyjnych, pozwalający na zmianę konfiguracji mebla podczas jego użytkowania. Do wyboru mamy tu wiele modułów i kolorów obicia. **GALA COLLEZIONE**

# Marchewka®

SCHODY • PODŁOGI • WNĘTRZA



tel. +48 71 397 01 94 · kom. 513 184 515 · schody@marchewka.pl

**[www.marchewka.pl](http://www.marchewka.pl)**

ciekawe rozwiązanie wyspa w kuchni

# Robinsonowie XXI wieku

Współczesna rodzina z radością spędza czas na wyspie... kuchennej, a jedynymi rozbitkami tutaj są skorupki jajek.

tekst Robert Pieńkowski

Okap Sophie to produkt z najwyższej półki. Łączy w swojej stylistyce klasykę i funkcjonalność. Wyposażono go w technologię Circle.Tech z filtrem Carbon.Zeo, która nie tylko eliminuje wszelkie zapachy, ale także redukuje wilgotność. **FALMEC**



Kuchnia w kształcie litery L to, z kilku powodów, często spotykane rozwiązanie. Po pierwsze w takim układzie znajduje się wiele miejsca do przechowywania i sporo blatu roboczego do przygotowania posiłków, a także do eksponowania dodatków i kuchennych akcesoriów. Dodatkowa wyspa kuchenna dodaje więcej powierzchni roboczej oraz tworzy miejsce, przy którym można wypić poranną kawę czy zjeść szybki obiad.

**SALONY AGATA, AGATAMEBLE.PL**

Teraz można słuchać ulubionych stacji nawet podczas pracy w kuchni. Stylowy JBL Tuner XL to radio o nadzwyczajnym dźwięku, wyposażone w technologię Bluetooth i zapewniające do 15 godzin odtwarzania. Ulubione stacje znajdziemy dzięki pięciu programowalnym przyciskom i czytelnym informacjom na dużym wyświetlaczu LCD. Znamionowa klasa wodoodporności IPX7 oznacza, że Tuner XL poradzi sobie z przypadkowym zamoczeniem. Ulubionych stacji radiowych można słuchać na częstotliwościach DAB/DAB+ i FM z krystalicznie czystym dźwiękiem JBL Pro Sound. **JBL**



Okap Spazio jest niezwykle elegancki i stylowy, to idealna ozdoba dużych, nowoczesnych wnętrz. Jednym z najbardziej oryginalnych elementów tego okapu jest lampa wspomagająca fotosyntezę roślin, umieszczonych w okapowym ogródku. **FALMEC**

Zintegrowany z blatem okap Modula posiada system klap Flap System, który poprawia przepływ powietrza oraz zwiększa prędkość pochłaniania oparów. **FALMEC**



**Piotr Osowski,**  
Dyrektor Zarządzający  
Falmecc Polska

**ZDANIEM EKSPERTA**

### **Jaki okap wybrać do kuchni z wyspą?**

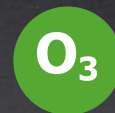
Jednym z najważniejszych elementów zabudowy w modnych dziś

kuchniach jest wyspa kuchenna, która może stać się połączeniem kilku funkcji. Możemy połączyć strefę gotowania i zmywania, a pod blatem umieścić zmywarkę i chłodziarkę. Po drugiej stronie znajdziemy miejsce na pojemne szuflady, w których pomieścimy niezbędne w gotowaniu akcesoria. W blacie wyspy możemy umieścić okap, który na pierwszy rzut oka nie będzie widoczny. Jedną z naszych absolutnych nowości są nowoczesne systemy zintegrowane, które łączą w jednym urządzeniu gotowanie i pochłanianie. To kolekcja zainspirowana koncepcją minimalistycznego designu oraz ergonomii o wyjątkowo wysokiej wydajności. W systemach zintegrowanych zawarte zostało całe doświadczenie marki Falmecc w dziedzinie oczyszczania powietrza. Doskonałym przykładem modelu odpowiadającego na różne potrzeby w kuchni jest Modula. To odzwierciedlenie elegancji, minimalizmu i praktyczności użytkownika. Produkt posiada wiele wersji, efekt połączenia różnych sposobów gotowania i elementów zasysających. Okap jest w pełni zintegrowany z blatem dzięki ramce ze stali nierdzewnej, która otacza poszczególne moduły do gotowania. Jeżeli chcemy, aby nasz okap stanowił centralny punkt aranżacyjny, zdecydujemy się na model wyspowy, np. Spazio. To 180-centymetrowa wyspowa konstrukcja, która skrywa wygodne półki z matowego szkła do przechowywania naczyń oraz pojemniki na własny ogród. Posiada port USB i gniazda zasilające, które pozwalają na ładowanie urządzeń elektrycznych, a uchwyt na tablet pozwala na szybki dostęp do elektronicznych książek kucharskich. Gotowanie staje się jeszcze prostsze, dzięki uchwytom na przyprawy oraz wszelkie przybory kuchenne. Wykonany ze stali nierdzewnej lakierowanej na czarno okap ma wysokie osiągi pochłaniania i filtrowania powietrza, bez konieczności stosowania połączeń rurowych do odprowadzenia oparów. A miłośnikom minimalizmu polecamy okapy sufitowe, np. Alba, Nuvola, Eclipse.

# FALMEC. E.ion System® Jedyne okapy, które oczyszczają powietrze.

**falmec**  
Life inspired.

FALMEC przedstawia okap **MARYLIN** z kolekcji E.ion SYSTEM. Dzięki kontrolowanej Jonizacji Bipolarnej, okapy Falmec E.ion® System uwalniają w kuchni jony o właściwościach jonów naturalnie obecnych w atmosferze. W ten sposób neutralizowane są zarówno nieprzyjemne zapachy, jak i substancje drażniące lub zanieczyszczające, takie jak: bakterie, wirusy, roztocza, pyłki, zarodniki, kurz, szkodliwy dym lub spaliny. Korpus okapu z ręcznie wykonanej ceramiki.



NIE EMITUJE  
OZONU



WIRUSY  
I BAKTERIE



NIEPRZYJEMNE  
ZAPACHY



DYM  
Z PAPIEROSÓW




ROZTOCZA  
I PYŁKI



PLEŚNIE  
I GRZYBY



 Falmec Polska  
[falmecpolska.pl](http://falmecpolska.pl)

## ciekawe rozwiązanie wyspa w kuchni



W prezentowanym projekcie kuchni do wykonania powierzchni roboczej na wyspie, w standardowym obszarze zabudowy kuchni i do wykończenia powierzchni międzyszafkowej użyto cienkiego Blatu Duropal Compact firmy Pfleiderer w dekorze Ceramic Rust F76026. Takie rozwiązanie wygląda elegancko, a jednocześnie lekko. Cienkie blaty Pfleiderer są doskonałą alternatywą wobec blatów kamiennych i spieków. Charakteryzują się niezwykłą trwałością, wytrzymałością oraz odpornością na wilgoć. Są dostępne z rdzeniami w kolorze: czarnym, szarym i białym. Rdzeń barwiony w masie daje wyjątkowy efekt wizualny. **PFLIEDERER**

W tym białym wnętrzu uwagę zwraca od razu najważniejsze miejsce tej kuchni – wyspa oraz strefa mycia w odcieniu Dąb Minesota ciepła. Zabudowa kuchenna zdaje się tutaj tylko tłem dla piękna wyrazistych słoików naturalnego drewna. **JUAN**



# JUAN

producent blatów meblowych

OD PONAD 25 LAT  
POMAGAMY  
ZMIENIĆ TWOJE  
WNĘTRZE...

BLATY  
LAMINATY DEKORACYJNE  
PŁYTY MINERALNO-AKRYLOWE STARON  
PŁYTY MEBLOWE  
FRONTY  
AKCESORIA MEБLOWE

[WWW.JUAN.PL](http://WWW.JUAN.PL)

## ciekawe rozwiązanie wyspa w kuchni



Nowa linia intuicyjnych urządzeń AGD szwedzkiej marki Electrolux została stworzona z myślą o użytkowniku. Pozwala na wygodniejsze gotowanie oraz ma piękne i proste wzornictwo. Poznaj stylową ergonomię dopracowaną w każdym detalu. ELECTROLUX



BLANCO ETAGON to wyjątkowy zlewozmywak posiadający wewnątrz komory wyprofilowaną krawędź, na której można oprzeć bardzo stabilne szyny ze stali szlachetnej. Na takich szynach postawimy np. pojemniki, garnki lub patelnie. Warzywa pokrojone na desce do krojenia, opartej na krawędzi komory, łatwo zsuniemy bezpośrednio do naczynia ustawionego na szynach w komorze. Dzięki temu zyskujemy dodatkowy funkcjonalny poziom, a zwykła pojedyncza komora staje się samowystarczającym centrum kuchennym. COMITOR



Prosta w swojej formie wyspa kuchenna idealnie wpisuje się w styl nowoczesny. Ciemnopiaskowy blat doskonale współgra z drewnianymi frontami zabudowy kuchennej. NOLTE KÜCHEN



# Panorama, w zgodzie z Twoim stylem życia

## Okap wyspowy NOVY Panorama

Smukły, czarny, wysuwany z płyty grzewczej okap w obudowie z przyciemnionego szkła łączy wizualną perfekcję z najwyższą jakością ręcznego wykonania. Panorama imponuje mocą, cichą pracą oraz opcją ustawienia wysokości okapu w zależności od rodzaju naczynia. Po zakończeniu gotowania okap pozostaje ukryty w płycie indukcyjnej, posiadającej wiele przydatnych funkcji (m.in. szefa kuchni, łączenie pól, grill). Panorama daje dużą swobodę projektowania: nie wymaga montażu przy ścianie lub suficie oraz nie zabiera dużo miejsca w szafce. To model idealny do kuchni, gdzie okap powinien być efektywny, ale niewidoczny po skończeniu gotowania.

Pełną ofertę okapów i płyt grzewczych NOVY znajdziesz na [www.comitor.pl](http://www.comitor.pl)

 [comitor.pl](https://www.instagram.com/comitor.pl)  Comitor

**NOVY**

**COMITOR®**  
IMPORTER KONTRAKTOWY



# Tu byliśmy

Udział w konferencjach prasowych, warsztatach, premierach to bez wątpienia najprzyjemniejsza część naszej pracy. Cieszy nas, że powstają nowe, fantastycznie zaprojektowane przedmioty.

tekst **Anna Grużewska**

Elica SpA – największy włoski producent okapów oraz płyt grzewczych zaprezentował okapy z najnowszej kolekcji na sezon 2020/21. Okapy ścienna Aplomb, Plat i Super Plat, zaprojektowane przez Fabrizio Crisa, naturalnie łączą walory estetyczne i funkcjonalne. Przedstawiciele Elica w Polsce podkreślali, że współczesne wnętrza domów dostosowują się do tak powszechnej obecnie kultury życia, obejmującej zamieszkanie do wspólnego przygotowywania i celebrowania posiłków, gdzie kuchnia i salon łączą się w jedno środowisko, w którym króluje harmonia linii, kolorów i stylów. Gościem specjalnym prezentacji Elica była Anna Grużewska – redaktor naczelna magazynu Czas na Wnętrze. [www.elica.com](http://www.elica.com)





## Finisaż wystawy „Laboratorium Rzeźby”

Twórcze dyskusje o polskim rynku rzeźby, wymiana artystycznych doświadczeń i rozmowy z pogranicza architektury oraz sztuki towarzyszyły gościom podczas uroczystego finisażu organizowanej przez warszawską Galerię ToTuart wystawy „Laboratorium Rzeźby” (Magazyn Czas na Wnętrze był jej patronem medialnym). Zwieńczeniem wydarzenia było uroczyste odsłonięcie rzeźby Rafała Olbińskiego, jednego z najpopularniejszych w Polsce artystów surrealizmu magicznego, autora metaforycznych plakatów, między innymi dla wielu instytucji kulturalnych w Stanach Zjednoczonych i Europie. [www.totuart.com](http://www.totuart.com)

## 10-lecie marki Zieta Prozesdesign

Założona przez Oskara Ziętę firma Zieta Prozesdesign świętowała swoje dziesięciolecie w ogrodach Pałacu Królewskiego we Wrocławiu. Projektant oprowadził gości po trwającej w siedzibie Muzeum Miejskiego Wrocławia wystawie „Deformacje odbicia – odbicia deformacji”. Wystawa łączy formę tradycyjnej ekspozycji z artystyczną interwencją w narrację muzealnej kolekcji To pierwszy tak obszerny pokaz artystycznego dorobku Oskara Ziety w Polsce, a zarazem forma uczczenia dziesięciolecia jego działalności twórczej. [www.zieta.pl](http://www.zieta.pl)



## Jesień pełna naturalnego drewna i słodkiego luksusu w Miloo Home

Podczas niezwykle miłego i kameralnego spotkania w warszawskim salonie marki Miloo Home Monika Bielska, Dyrektor Kreatywny Produktu przedstawiła nowości, jakie przygotowano na tegoroczny sezon jesienno-zimowy. Wśród nich znalazła się linia Organic Living, zaprojektowana z myślą o miłośnikach stylu eko, ale także tych, którzy w swoim wnętrzu chcą stworzyć oazę spokoju. Projektanci stworzyli meble, oświetlenie, akcesoria i dodatki nawiązujące do kolorów ziemi: szarości, brązu, beżu, subtelnym błękitów i zieleni. A wszystko z naturalnych materiałów: drewna, rattanu, marmuru i szkła. Szczególnie zachwycały stoły, stoliki i konsole wykonane z pozyskanego z dna morza drewna, gdzie leżakowało ono kilkadziesiąt lat i zostało w ten sposób odpowiednio zabezpieczone, by mogło na nowo zachwycać. Drugą nowością jest kolekcja mebli i dodatków Salted Caramel, dzięki której we wnętrzach będziemy mogli zbudować atmosferę ciepła i relaksu, podszytą nutą luksusu. [www.miloohome.pl](http://www.miloohome.pl)



# Czysty design

Prawdziwe Porsche w epoce elektromobilności – tak o modelu Taycan mówią jego twórcy i nie jest to twierdzenie na wyrost.


tekst Anna Grużewska



Wolnostojący, zakrzywiony panel wskaźników wyznacza najwyższy punkt deski rozdzielczej.

**K**okpit Porsche Taycan zapowiada początek nowej ery. Wolnostojący, zakrzywiony panel wskaźników wyznacza najwyższy punkt deski rozdzielczej. Centralnie umieszczony 10,9-calowy wyświetlacz infrozrywki połączono z opcjonalnym ekranem dla pasażera, tworząc zintegrowany szklany pas o wzornictwie czarnego panelu. Na potrzeby modelu Taycan wszystkie interfejsy użytkownika zaprojektowano zupełnie na nowo, a liczba przełączników

i przycisków została znacznie ograniczona. Obsługa jest inteligentna i intuicyjna – odbywa się za pomocą paneli dotykowych lub poprzez funkcję sterowania głosowego.

Co ważne, w modelu Taycan firma Porsche po raz pierwszy oferuje wnętrze w konfiguracji całkowicie pozbawionej wykończeń ze skóry. Poszczególne elementy są w tym przypadku wykonane z innowacyjnych materiałów pochodzących z recyklingu, co podkreśla ekologiczną koncepcję elektrycznego samochodu sportowego. 

Ze swoim „czystym”, purystycznym wzornictwem Taycan zapowiada początek nowej ery, jednocześnie zachowując niepowtarzalne DNA designu Porsche.



Ekologia to nie slogan! Tkanina na tapicerkę drzwi powstaje z recyklingu plastikowych butelek.

zdjęcia materiały prasowe

### Sprytne drzwi

Ościeżnica z tzw. odwrotną przylgą to idealne rozwiązanie do małych mieszkań. Bywają mieszkania z małą przestrzenią aranżacyjną, gdzie drzwi są blisko siebie oraz miejsca, gdzie istnieje możliwość zderzenia się drzwi.

Drzwi ASILO MODERNO 4 z ościeżnicą ASILO-R VERTE otwierają się do wewnątrz pomieszczenia, co rozwiązuje problem kolizji, jak i zachowania harmonijnego wyglądu korytarza.

[www.asilo.pl](http://www.asilo.pl)

# Premiery

Produkty, technologie i wydarzenia,  
które warto znać.

tekst Robert Pieńkowski



### Zapach jesieni

Otulający zapach Cardamom Gingerbread z nutami korzennych przypraw, kandyzowanej cytryny i kruchych ciasteczek tworzy niezwykle przyjemną kompozycję zapachową, która w jeden chwili wypełni twój dom ciepłym i przyjemnym aromatem.

[www.kringle.pl](http://www.kringle.pl)



### Artystyczne uchwyty

Wytwarzany tradycyjną technologią odlewniczą uchwyt meblowy Oget by PAP DECO to kwintesencja sztuki rzeźbiarskiej zamknięta w mosiądzu, gdzie harmonia łączy się z wysublimowaną abstrakcją z wyraźnymi wpływami stylu art déco oraz neoklasycyzmu.

[www.papdeco.com](http://www.papdeco.com)



## Powrót w nowej odsłonie

WZORY to prestiżowe targi designu, przyciągające tysiące odwiedzających. To raj dla wielbicieli pięknych wnętrz i dobrego designu. 17-18 października w Domu Towarowym Braci Jąbkowskich w Warszawie na trzech piętrach będzie można znaleźć rośliny, meble, ceramikę, grafiki, tekstylia, a także dekoracje i akcesoria – wszystko, by urządzić swoje mieszkanie na nowo.

[www.wzorytargi.pl](http://www.wzorytargi.pl)



## Bizuteria dla domu

Kalmar Post to idealny grzejnik do eleganckich kuchni i łazienek, w których czerń rozświetlamy złotem. Wykończenia na dole i na górze grzejnika pokazują, że dla efektu całości ważny jest detal, a złoty reling podkreśla elegancję wnętrza. Post można też zamontować w holu czy wiatrołapie, robiąc wrażenie już od wejścia do domu czy mieszkania. Grzejnik to wysoka jakość wykonania i dobry wzór, które tym razem nie oznaczają wysokiej ceny. Post dostępny także w wersji białej z chromowanym wykończeniem.

[www.kalmar.com](http://www.kalmar.com)



## Więcej światła

LUMI to wpisujący się w nowoczesny design system loftowych przeszkleń w postaci drzwi przesuwanych, uchylnych, witryn stałych oraz drzwi przejściowych w ościeżnicy. Doskonale doświetla wnętrze i pomaga podzielić je na niezależne strefy. System marki Komandor dostępny jest w anodzie naturalnej i matowej czerni, z charakternymi szprosami, które stanowią ciekawy kontrast do stosowanych jako wypełnienie szkła i płyt meblowych. LUMI sprawdzi się zarówno w industrialnych wnętrzach jak i tych z francuską duszą.

[www.komandor.pl](http://www.komandor.pl)



## Biała królowa

Lampa VENUS z nowej kolekcji polskiej marki KASPA jest propozycją dla miłośników zdobionego szkła. Poprzecinane, drobne, pionowe linie tworzą strukturę klosza, który swoim kształtem i rozmiarem idealnie wypełni przestrzeń nad stołem w jadalni czy konsolą lub stolikiem nocnym w sypialni. Wykończenia w kolorze złota oraz przewód w tekstylnym oplocie podkreślają elegancki charakter tego wzoru. Lampa dostępna jest także w wersjach transparentnych kloszy, również w kolorach grafitu i zieleni.

[www.kaspa.com.pl](http://www.kaspa.com.pl)

## Sofa marzeń

Nowoczesny i ekstrawagancki model STELLA marki Livingroom stanowi nie tylko designerski element salonu. Przede wszystkim jest to niesamowicie wygodny mebel, który dzięki swoim funkcjom zapewnia użytkownikom doskonały komfort wypoczynku. Posiada ręcznie regulowane oparcie, zagłówek oraz podłokietnik, który po obróceniu o 90° zmienia się w podnózek.

[www.livingroom.pl](http://www.livingroom.pl)





### Poziome piękno

Żaluzje drewniane ANWIS pozwolą Ci dopasować charakter osłony do wnętrza. Dostępne w ofercie kolory idealnie wpasują się do mieszkań klasycznych, a faktura lamel zachwyca różnorodnością swoich naturalnych odcieni.

[www.anwis.pl](http://www.anwis.pl)



### Ciepłe zapachy

Kolekcja Campfire Nights™ zaprasza do spędzenia jesiennych wieczorów z rodziną i przyjaciółmi w ciepłym blasku świec. Dźwięki ogniska i ciepła atmosfera z domieszką pieczonych słodkich pianek to to, co zostało zamknięte w kultowych słoikach Yankee Candle®.

[www.yankeecandle.pl](http://www.yankeecandle.pl)



## Idealne do loftów

Synchro to kolekcja drzwi płytowych pokrytych laminatami synchronicznymi, które odwzorowują strukturę drewna, z jej rysunkiem i fakturą. Takie połączenie tworzy doskonały efekt haptyczny i wizualny naturalnego drewna.

[www.dre.pl](http://www.dre.pl)

## Pełna zgoda

Stworzenie idealnego pokoju dla dziecka to nie lada wyzwanie – zwłaszcza, że oczekiwania rodziców i dzieci często się rozmiągają. Z pomocą przychodzi kolekcja NOVI, która dzięki prostej i eleganckiej formie z całą pewnością przetrwa próby zmieniających się trendów. Białe, matowe fronty MDF przełamane zostały ryflowanymi listwami w tym samym kolorze.

[www.meblewojcik.pl](http://www.meblewojcik.pl)

## Elastyczny, skuteczny, szybki

Triflex HX1 to pierwszy bezprzewodowy odkurzacz marki Miele. Innowacyjna koncepcja 3w1 zapewnia wyjątkowo komfortową obsługę, a zmiana trybu pracy odkurzacza jest niezwykle łatwa. PowerUnit – kluczowy moduł urządzenia i jego serce – może być umieszczony na dole, co pozwala na wygodne odkurzanie dużych powierzchni bez obciążania nadgarstków.

[www.miele.pl](http://www.miele.pl)

## Postindustrialny szyk

Łóżko Loft 3 łączy naturalne, subtelne piękno drewna ze zdecydowaną stylistycznie industrialną konstrukcją stalową. Tak jak inne modele z serii „Loft”, posiada stabilną konstrukcję, wykonaną z dbałością o każdy detal.

[www.artbed.pl](http://www.artbed.pl)



# Architekci i projektanci

Oto autorzy realizacji prezentowanych na łamach naszego magazynu



**Architaste**

**Paweł Ślęzak**

www.architaste.com.pl  
pawel@architaste.com.pl  
tel. 785 850 079



**BBHome**

**Agnieszka Pudlik**

www.bbhome.pl  
design@bbhome.net.pl  
tel. 698 502 578



**Dash Interiors**

**Daria Wachowicz,  
Martyna Kupis**

kontakt@dash-interiors.com  
+48 606 118 357



**Decolor**

**Home & Garden  
Agnieszka**

**Adaszewska-Rajpert**  
www.decolor.pl  
agnieszka@decolor.pl  
+48 601 342 271



**Pracownia Architektury**

**Wnętrz Decoroom**

www.decoroom.eu,  
tel. +48 888 220 110



**Hola Design**

hola-design.pl,  
biuro@hola-design.pl,  
tel. 502 614 555



**IMA Interiors**

www.imainteriors.com,  
contact@imainteriors.com  
tel. + 48 881 472 496



**JAM KOLEKTYW**

**Jola Skóra,  
Anna Olga**

**Chmielewska**  
www.jamkolektyw.com  
anna@jamkolektyw.com



**Hanna Kłyk**

Pracownia projektowa  
Hanna Kłyk  
www.hannaklyk.pl  
h\_klyk@wp.pl  
+48 662 089 207



**MIKOŁAJSKAstudio**

mikolajskastudio.pl  
kontakt@mikolajskastudio.pl  
+ 48 530 533 909,  
+48 12 415 66 44



**Żyvia Nowicka-Właz**

zywia-nowicka-wlaz.pl  
kontakt@  
zywia-nowicka-wlaz.pl  
+48 533 848 777



**Renee's Interior  
Design**

www.reneesinteriordesign.pl  
tel: +48 502 380 876  
kontakt@  
reneesinteriordesign.pl



**RS Studio Projektowe  
Roland Stańczyk**

www.rsstudio.pl  
roland.stanczyk@rsstudio.pl  
tel. 602 799 131



**SAFRANOW**

safranow.pl,  
studio@safranow.pl  
+ 48 600 722 602



**Stellar Studio  
Anna Jurasz**

www.stellarstudio.pl  
kontakt@stellarstudio.pl  
+48 692 420 078

## W tym wydaniu zaprojektowali dla nas:



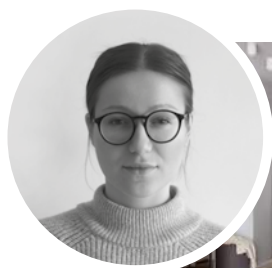
RAZEM NAJLEPIEJ

STRONA 62

### SHOKO.design

www.shokodesign.com  
shoko@shokodesign.com  
+48 607 347 848

Rodzinne biuro projektowe, które tworzą Maria Malinowski, Anna Olejnik, Maciej Olejnik i Maciej Malinowski. Na rynku aranżacji wnętrz działają razem od 2012 roku. I świetnie udowadniają, że z rodziną dobrze wychodzi się nie tylko na zdjęciach, ale także w pracy. Ich celem jest tworzenie wnętrz o unikalnym klimacie i atmosferze, mających motyw przewodni, które odzwierciedlają charakter i duszę ich właścicieli.



KWESTIA PROPORCJI

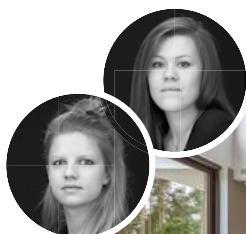


STRONA 76

### Gabriela Bartczak

www.designmydeer.pl  
gabrielabartczak@designmydeer.pl  
+ 48 603 273 545

Od 2015 roku pod nazwą DESIGN MY DEER Gabriela Bartczak kreuje przestrzeń i atmosferę, w której sama chciałaby przebywać. Tworzy oryginalne, inspirujące i spójne projekty, prowadząc inwestycję od projektu i rozmów z inwestorem po nadzór i dekoracje. Zajmuje się również tworzeniem identyfikacji wizualnych, opraw graficznych. Kreuje pełen odbiór marki.



DLA KONESERÓW NATURY



STRONA 86

### Biuro Architektoniczne MADAMA

www.madama.pl  
Agata Frątczak + 48 607 589 778  
Marta Drzymała + 48 691 976 398

To duet kreatywnych i doświadczonych architektów. Ich celem jest aranżowanie unikatowej atmosfery wnętrz już na poziomie projektu. Przestrzenie stworzone przez MADAMA inspirują i wyzwalają pozytywną energię. Architekci MADAMA są obecni podczas całego procesu projektowania, począwszy od koncepcji aż do końca jej realizacji.

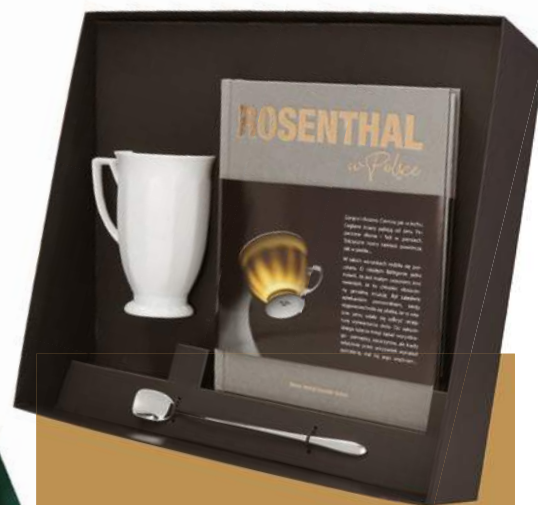
## Jesteś architektem, projektantem lub designerem?

Nie prenumerujesz Czasu na Wnętrze? Skorzystaj z bezpłatnej, próbnej prenumeraty branżowej! Wejdź na [czasnawnetrze.pl/dla-projektanta](http://czasnawnetrze.pl/dla-projektanta) albo zamów mailem ([prenumerata@avt.pl](mailto:prenumerata@avt.pl)) lub telefonicznie tel. 22 257 84 22



prenumerata

# Prenumerata z prezentem od Rosenthal



Wyjątkowy zestaw upominkowy z książką „Rosenthal w Polsce”, kubkiem „Biała Maria” i łyżeczką Sambonet to propozycja dla każdego miłośnika porcelany! Książka „Rosenthal w Polsce” powstała z okazji 30 lat obecności marki w naszym kraju. Znajdziemy w niej niepublikowane dotąd anegdoty, wspomnienia oraz informacje na temat trzech dekad działalności Rosenthala w Polsce. Ponadto zawiera dużą dawkę informacji o kolekcjach marki oraz piękne ilustracje!  
[www.rosenthal.pl](http://www.rosenthal.pl)

## Prenumerata wersji drukowanej

Prenumerata roczna kosztuje 134,10 zł – czyli płacisz za 9 wydań, a dostajesz 10, tj. 1 numer otrzymujesz gratis!

Cena prenumeraty dwuletniej wynosi 223,50 zł – płacisz więc za 15 wydań, a dostajesz 20, tj. **5 wydań otrzymujesz za darmo!**

## E-prenumerata

Prenumerata roczna wersji cyfrowej kosztuje 95,20 zł (2 e-wydania gratis), prenumerata dwuletnia – 178,50 zł (5 e-wydań gratis).

Prenumeratorki wersji drukowanej za równoległe e-wydania płacą jedynie 20% ceny: opłata za e-prenumeratę równoległą wynosi 23,80 zł/rok i 47,60 zł/2 lata.

## Przywileje Prenumeratorów

Zamów prenumeratę drukowaną na [www.avt.pl](http://www.avt.pl) lub przedłuż ją po zalogowaniu do swojego Panelu Prenumeratora, a otrzymasz kody rabatowe na bezpłatne pobranie dowolnych e-wydań na [www.UlubionyKiosk.pl](http://www.UlubionyKiosk.pl).

Prenumeratorki mają od 30 do 50% zniżki na zakupy na [www.UlubionyKiosk.pl](http://www.UlubionyKiosk.pl) – wystarczy podczas składania zamówienia powołać się na numer swojej prenumeraty.

Administratorem Twoich danych osobowych jest AVT-Korporacja sp. z o.o., ul. Leszczyńska 11, 03-197 Warszawa, [prenumerata@avt.pl](mailto:prenumerata@avt.pl).

Przetwarzamy Twoje dane, aby móc wysłać Ci nasze czasopisma w formie drukowanej lub elektronicznej oraz inne towary (np. prezenty), a także w innych prawnie uzasadnionych celach, w tym marketingu bezpośredniego naszych produktów i usług (tzw. uzasadniony interes administratora). Podanie danych jest dobrowolne, ale niezbędne do zrealizowania zamówienia na prenumeratę.

Twoje dane osobowe przekazujemy Poczcie Polskiej, która dostarcza do Ciebie przesyłki. Bez Twojej zgody nie prześlemy i nie będziemy dokonywać obrotu (nie użyjemy, nie sprzedamy) Twoich danych osobowych innym osobom lub instytucjom. Twoje dane osobowe możemy przekazać jedynie podmiotom uprawnionym do ich uzyskania na podstawie obowiązującego prawa (np. sądy lub organy ścigania) – ale tylko na ich żądanie w oparciu o stosowną podstawę prawną. Będziemy przetwarzać Twoje dane osobowe przez 5 lat od zakończenia roku obrachunkowego, w którym wystąpiła ostatnia płatność.

Dane osobowe do celów marketingowych będziemy przetwarzać do czasu wycofania przez Ciebie zgody na przetwarzanie lub do czasu usunięcia danych.

Informujemy, że masz prawo do żądania od administratora dostępu do Twoich danych, ich sprostowania, usunięcia, ograniczenia ich przetwarzania, wniesienia sprzeciwu wobec przetwarzania Twoich danych lub ich przenoszenia. W każdej chwili możesz odwołać zgodę na przetwarzanie Twoich danych osobowych oraz możesz zażądać, by wszystkie Twoje dane zostały przez nas usunięte.

Prenumeratę zamówisz: pocztą elektroniczną – [prenumerata@avt.pl](mailto:prenumerata@avt.pl), na [www.avt.pl/prenumerata](http://www.avt.pl/prenumerata) lub wpłacając na konto AVT Korporacja sp. z o.o., ul. Leszczyńska 11, 03-197 Warszawa, ING Bank Śląski 18 1050 1012 1000 0024 3173 1013



# Sypialnie ze snów

Nowe rozwiązania, pomysły, kolory

zdjęcie materiały prasowe Mezzo Collection

#### Redaktor naczelna

Anna Gruzewska  
anna.gruzewska@czasawnetrze.pl

#### Sekretarz redakcji

Małgorzata Stalmierska  
malgorzata.stalmierska@czasawnetrze.pl

#### Redaktor prowadzący

Robert Pieńkowski  
robert.pienkowski@czasawnetrze.pl

#### Opracowanie graficzne i DTP

Jakub Tarnowski

#### Obrobka kolorystyczna zdjęć

Kinga Malec

#### Redaktorzy portalu i social media

Adrianna Tarnowska  
adrianna.tarnowska@czasawnetrze.pl

Agnieszka Zdzychowska  
agnieszka.zdzychowska@avt.pl

#### Stali współpracownicy

Agnieszka Rezler,  
Alicja Trusiewicz

#### Styliści

Aldona Bejnarowicz, Michał Gulajski,  
Marta Kwiecień-Dąbska,  
Agnieszka Wrodarczyk

#### Fotograficy

Piotr Gęsicki, Yassen Hristov,  
Michał Mutor,  
Michał Przeździk

#### Dział marketingu i reklamy

Anna Brzywczy  
anna.brzywczy@czasawnetrze.pl

Małgorzata Cichecka  
malgorzata.cichecka@avt.pl

Dorota Chrzyszcz  
dorota.chrzyszcz@avt.pl

Iwona Fijewska  
iwona.fijewska@avt.pl

Izabela Konikowska  
izabela.konikowska@avt.pl

Katarzyna Minda  
katarzyna.minda@avt.pl

**Prenumerata**  
prenumerata@avt.pl  
tel. 22 257 84 22

**Kolportaż**  
Paweł Gago  
Joanna Marcinkowska  
joanna.marcinkowska@avt.pl  
tel. 22 257 84 29

**Adres redakcji**  
Czas na Wnętrze  
ul. Leszczynowa 11  
03-197 Warszawa  
tel. 22 257 84 68

Redakcja nie ponosi odpowiedzialności za zamieszczone na łamach pisma Czas na Wnętrze treści reklamowe oraz artykuły promocyjne.

#### Wydawca



AVT – Korporacja Sp. z o.o.  
ul. Leszczynowa 11, 03-197 Warszawa  
tel. 22 257 84 99, fax 22 257 84 00  
www.avt.pl

#### Drukarnia



Walstead Central Europe



Wydawnictwo AVT  
Korporacja sp. z o.o. należy  
do Izby Wydawców Prasy

# Wnętrze

czas na

**A**  
**AGATA**  
[www.agatameble.pl](http://www.agatameble.pl)  
**ANWIS**  
[www.anwis.pl](http://www.anwis.pl)  
**ASSA ABLOY**  
[www.assaabloyopeningsolutions.pl](http://www.assaabloyopeningsolutions.pl)  
**ARTBED**  
[www.artbed.pl](http://www.artbed.pl)

**B**  
**BARLINEK**  
[www.barlinek.com.pl](http://www.barlinek.com.pl)  
**BBHOME**  
[www.bbhomeonline.pl](http://www.bbhomeonline.pl)  
**BIOBIDET**  
[www.biobidet.pl](http://www.biobidet.pl)  
**BLUM**  
[www.blum.com.pl](http://www.blum.com.pl)  
**BOCONCEPT**  
[www.boconcept.com.pl](http://www.boconcept.com.pl)

**C**  
**CANDY**  
[www.candy.pl](http://www.candy.pl)  
**CED'OR**  
[www.sklep-cedor.pl](http://www.sklep-cedor.pl)  
**CERSANIT**  
[www.cersanit.pl](http://www.cersanit.pl)  
**CIARKO**  
[www.ciarko.com](http://www.ciarko.com)  
**COMFORTEO**  
[www.comforteo.eu](http://www.comforteo.eu)  
**COMITOR**  
[www.comitor.pl](http://www.comitor.pl)  
**COSENTINO**  
[www.cosentino.com/pl-pl](http://www.cosentino.com/pl-pl)

**D**  
**DEKORIA**  
[www.dekoria.pl](http://www.dekoria.pl)  
**DEKORNIK**  
[www.dekornik.pl](http://www.dekornik.pl)  
**DOMOTEKA**  
[www.domoteka.pl](http://www.domoteka.pl)  
**DRE**  
[www.dre.pl](http://www.dre.pl)  
**DUNIN**  
[www.dunin.eu](http://www.dunin.eu)  
**DURAVIT**  
[www.duravit.pl](http://www.duravit.pl)  
**DUTCHHOUSE**  
[www.dutchhouse.pl](http://www.dutchhouse.pl)

**E**  
**ELECTROLUX**  
[www.electrolux.pl](http://www.electrolux.pl)  
**ELICA**  
[www.elica.com](http://www.elica.com)  
**ELKAMINO DOM**  
[www.elkaminodom.pl](http://www.elkaminodom.pl)  
**ENTRA**  
[www.entra.pl](http://www.entra.pl)  
**EVOLUTION HOME**  
[www.evolutionhome.pl](http://www.evolutionhome.pl)

**F**  
**FAKRO**  
[www.fakro.pl](http://www.fakro.pl)  
**FALMEC**  
[www.falmeccpolska.pl](http://www.falmeccpolska.pl)  
**FERRO**  
[www.ferro.pl](http://www.ferro.pl)  
**FIBARO**  
[www.fibaro.com/pl](http://www.fibaro.com/pl)  
**FINISH PARKIET**  
[www.finishparkiet.com.pl](http://www.finishparkiet.com.pl)  
**FISKARS**  
[www.fiskars.pl](http://www.fiskars.pl)  
**FRANKE**  
[www.franke.pl](http://www.franke.pl)  
**FYRKLÖVERN**  
[www.fyrklovern.pl](http://www.fyrklovern.pl)

**G**  
**GALA COLLEZIONE**  
[www.galameble.com](http://www.galameble.com)

**GALERIA WNETRZA**  
[www.galeria-wnetrza.pl](http://www.galeria-wnetrza.pl)  
**GARDENA**  
[www.gardena.com](http://www.gardena.com)  
**GEBERIT**  
[www.geberit.pl](http://www.geberit.pl)  
**GIERA DESIGN**  
[www.gieradesign.pl](http://www.gieradesign.pl)  
**GROHE**  
[www.grohe.pl](http://www.grohe.pl)

**H**  
**HANS GROHE**  
[www.hansgrohe.pl](http://www.hansgrohe.pl)  
**H&H SOLUTIONS**  
[www.hhsolutions.pl](http://www.hhsolutions.pl)  
**H&M HOME**  
[www.hm.com](http://www.hm.com)  
**HILDING**  
[www.hilding.pl](http://www.hilding.pl)

**I**  
**IKEA**  
[www.ikea.com/pl](http://www.ikea.com/pl)  
**INDIGO DECOR**  
[www.indigodecor.pl](http://www.indigodecor.pl)  
**INTERIUM**  
[www.e-interium.pl](http://www.e-interium.pl)  
**ITALUX**  
[www.italux.pl](http://www.italux.pl)

**J**  
**JAF POLSKA**  
[www.jaf-polska.pl](http://www.jaf-polska.pl)  
**JBL**  
[www.jbl.com.pl](http://www.jbl.com.pl)  
**JUAN**  
[www.juan.pl](http://www.juan.pl)  
**JUNG**  
[www.jung.de/pl](http://www.jung.de/pl)  
**JURA**  
[www.pl.jura.com](http://www.pl.jura.com)

**K**  
**KALMAR**  
[www.kalmar.waw.pl](http://www.kalmar.waw.pl)  
**KARTELL**  
[www.kartellshop.pl](http://www.kartellshop.pl)  
**KÄRCHER**  
[www.kaercher.com/pl](http://www.kaercher.com/pl)  
**KASPA**  
[www.kaspa.com.pl](http://www.kaspa.com.pl)  
**KERNAU**  
[www.kernau.com](http://www.kernau.com)  
**KERMI**  
[www.kermi.pl](http://www.kermi.pl)

**KESSEL**  
[www.kessel.pl](http://www.kessel.pl)  
**KETER**  
[www.keter.pl](http://www.keter.pl)  
**KOMANDOR**  
[www.komandor.pl](http://www.komandor.pl)  
**KRATKI**  
[www.kratki.com](http://www.kratki.com)  
**KRINGLE**  
[www.kringle.pl](http://www.kringle.pl)  
**KROSNO**  
[www.krosno.com.pl](http://www.krosno.com.pl)

**L**  
**LANO MEBLE**  
[www.lanomeble.pl](http://www.lanomeble.pl)  
**LIBET**  
[www.libet.pl](http://www.libet.pl)  
**LIVINGROOM**  
[www.livingroom.pl](http://www.livingroom.pl)  
**LIVOLO**  
[www.livolopolska.com](http://www.livolopolska.com)

**LUXRAD**  
[www.luxrad.com](http://www.luxrad.com)

**M**  
**MAISON BERGER PARIS**  
[lampeberger.com.pl](http://lampeberger.com.pl)

**MARCHEWKA**  
[www.marchemwka.pl](http://www.marchemwka.pl)  
**MARCIN DEKOR**  
[www.marcindekor.com.pl](http://www.marcindekor.com.pl)

**MAZDA**  
[www.mazda.pl](http://www.mazda.pl)  
**MEBLE WÓJCİK**  
[www.meblewojcik.com.pl](http://www.meblewojcik.com.pl)

**MESMETRIC**  
[www.mesmetric.pl](http://www.mesmetric.pl)

**MIELE**  
[www.miele.pl](http://www.miele.pl)

**MILOO HOME**  
[www.miloohome.pl](http://www.miloohome.pl)

**MOOD DESIGN**  
[www.mood-design.pl](http://www.mood-design.pl)

**MTI FURNINOVA**  
[www.mti-furninova.pl](http://www.mti-furninova.pl)

**N**



Rosenthal, serwis kawowy „Sanssouci Midas”: filiżanka – 425 zł, dzbanek – 985 zł

**NAP**  
[www.nap.com.pl](http://www.nap.com.pl)

**NIZIO HOME**  
[www.niziohome.pl](http://www.niziohome.pl)

**NOBONOBO**  
[www.nobonobo.pl](http://www.nobonobo.pl)

**O**  
**OKNOPLAST**  
[www.oknoplast.com.pl](http://www.oknoplast.com.pl)

**OPOCZNO**  
[www.opoczno.pl](http://www.opoczno.pl)

**OSPEL**  
[www.ospel.pl](http://www.ospel.pl)

**P**  
**PAGED**  
[www.pagedmeble.pl](http://www.pagedmeble.pl)

**PAN MATERAC**  
[www.panmaterac.pl](http://www.panmaterac.pl)

**PAP DECO**  
[www.papdeco.pl](http://www.papdeco.pl)

**PEKA**  
[www.peka.pl](http://www.peka.pl)

**PHILIPS**  
[www.philips.pl](http://www.philips.pl)

**PFLIEDERER**  
[www.pfleiderer.pl](http://www.pfleiderer.pl)

**POL-SKONE**  
[www.pol-skone.pl](http://www.pol-skone.pl)

**PORTA**  
[www.porta.com.pl](http://www.porta.com.pl)

**PORTFOLIO**  
[www.portfolio.pl](http://www.portfolio.pl)

**PREVEX**  
[www.prevex.pl](http://www.prevex.pl)

**PROFILINE**  
[www.profiline.com.pl](http://www.profiline.com.pl)

**Q**  
**QUICK-STEP**  
[www.quick-step.com.pl](http://www.quick-step.com.pl)

**R**  
**RADAWAY**  
[www.radaway.pl](http://www.radaway.pl)

**RAW DECOR**  
[www.rawdecor.pl](http://www.rawdecor.pl)

**REHAU**  
[www.rehau.pl](http://www.rehau.pl)

**REJS**  
[www.rejs.eu](http://www.rejs.eu)

**RIHO**  
[www.riho.pl](http://www.riho.pl)

**ROCA**  
[www.roca.pl](http://www.roca.pl)

**ROSENTHAL**  
[www.rosenthal.pl](http://www.rosenthal.pl)  
[www.rosenthal-gallery.com](http://www.rosenthal-gallery.com)

**ROSSI**  
[www.rossi.pl](http://www.rossi.pl)

**RUSSELL HOBBS**  
[pl.russellhobbs.com](http://pl.russellhobbs.com)

**RUST**  
[www.rust.pl](http://www.rust.pl)

**S**  
**SAMSUNG**  
[www.samsung.com/pl](http://www.samsung.com/pl)

**SANSWISS**  
[www.sanswiss.pl](http://www.sanswiss.pl)

**SIEGENIA**  
[www.siegenia.com](http://www.siegenia.com)

**SIEMENS**  
[www.siemens.pl](http://www.siemens.pl)

**SOLGAZ**  
[www.solgaz.eu](http://www.solgaz.eu)

**SOMFY**  
[www.somfy.pl](http://www.somfy.pl)

**STUDIO PROSTYCH FORM**  
[www.spfwaw.pl](http://www.spfwaw.pl)

**SWISS KRONO**  
[www.swisskrono.pl](http://www.swisskrono.pl)

**SYLVECO**  
[www.sylveco.pl](http://www.sylveco.pl)

**T**  
**TARANKO**  
[www.mebletaranko.pl](http://www.mebletaranko.pl)

**TAR DESIGN**  
[www.tar-design.pl](http://www.tar-design.pl)

**TCHIBO**  
[www.tchibo.pl](http://www.tchibo.pl)

**TCL**  
[www.tcl.com](http://www.tcl.com)

**TECE**  
[www.tece.com/pl](http://www.tece.com/pl)

**TECHNISTONE**  
[www.technistone.com](http://www.technistone.com)

**TEFAL**  
[www.tefal.pl](http://www.tefal.pl)

**TEKA**  
[www.teka.com.pl](http://www.teka.com.pl)

**TESCOMA**  
[www.tescomapolska.pl](http://www.tescomapolska.pl)

**THERMOMIX**  
[www.thermomix.vorwerk.pl](http://www.thermomix.vorwerk.pl)

**TON**  
[www.ton.eu](http://www.ton.eu)

**TRES**  
[www.tresgriferia.com](http://www.tresgriferia.com)

**TUBĄDZIN**  
[www.tubadzinz.pl](http://www.tubadzinz.pl)

**U**  
**UNIMEBEL**  
[www.unimebel.pl](http://www.unimebel.pl)

**V**  
**VANDERSANDEN**  
[www.vandersandengroup.pl](http://www.vandersandengroup.pl)

**VASCO**  
[www.vascoart.pl](http://www.vascoart.pl)

**VELUX**  
[www.velux.pl](http://www.velux.pl)

**VERLE**  
[www.verlekuchen.pl](http://www.verlekuchen.pl)

**VESTFROST**  
[www.vestfrosthome.eu](http://www.vestfrosthome.eu)

**VISSMANN**  
[www.viessmann.pl](http://www.viessmann.pl)

**VILLEROY & BOCH**  
[www.villeroy-boch.com](http://www.villeroy-boch.com)

**VITRA**  
[www.vitra.com](http://www.vitra.com)

**VOSTER**  
[www.voster.pl](http://www.voster.pl)

**VOX**  
[www.vox.pl](http://www.vox.pl)

**W**  
**WENDRE**  
[www.wendre.pl](http://www.wendre.pl)

**WESTWING**  
[www.westwing.pl](http://www.westwing.pl)

**WISAN**  
[www.wisan.pl](http://www.wisan.pl)

**WOODLIKE**  
[www.woodlike.pl](http://www.woodlike.pl)

**WOODWICK**  
[www.woodwick.com.pl](http://www.woodwick.com.pl)

**Y**  
**YANKEE CANDLE**  
[www.grupazachodnia.pl](http://www.grupazachodnia.pl)

**Z**  
**ZAJC**  
[www.zajc.pl](http://www.zajc.pl)

**ZARA HOME**  
[www.zarahome.com](http://www.zarahome.com)

**ZEHNDER**  
[www.zehnder.pl](http://www.zehnder.pl)



„Sanssouci Midas” to jedna z tegorocznych nowości powstałych we współpracy z Giannim Cinti. Włoski projektant zreinterpretował znaną i cenioną kolekcję „Sanssouci”, inspirując się greckim mitem o królu Midasie. Filiżanki, talerze, dzbanki i inne elementy serwisu pokryły złocenia. Jedne subtelne i delikatne jak muśnięcie, inne całkowicie odmieniły naturę przedmiotów, przeobrażając je niemal w złoto! Znana kolekcja nabrała zupełnie nowego charakteru!  
**www.rosenthal.pl**



kolekcja **CORTINA**



## ponadczasowo ...

Solidna konstrukcja frontów przywodzi na myśl klasyczne meble drewniane. Jednak przeszklenia, które można dodatkowo podświetlić, przełamują klasykę i sprawiają, że bryły stają się delikatniejsze. Komfort użytkowania zwiększa mechanizm cichego domykania szuflad i frontów.

*jura*<sup>®</sup>

Przyjemność picia kawy –  
świeżo mielonej,  
nie z kapsułki.



*Roger Federer*

Roger Federer  
Największy mistrz  
tenisa w historii

Model ENA 8 to rewelacyjny ekspres na jedną filiżankę. W ekspresie ENA 8 dwanaście różnych idealnych specjałów jest dostępnych za naciśnięciem jednego przycisku – czy to espresso, cappuccino, czy też modne specjały takie jak cortado i kawa Barista. Nowoczesny wyświetlacz dotykowy ze sztuczną inteligencją zapewnia intuicyjną obsługę od frontu. Niewielki, niezwykle, nieskomplikowany – absolutna konieczność dla takich koneserów i estetów jak Roger Federer. Charakteryzuje się zaokrąglonym zbiornikiem na wodę, który przypomina wyglądem kryształową karafkę. JURA – If you love coffee.

[www.jura.com](http://www.jura.com)